

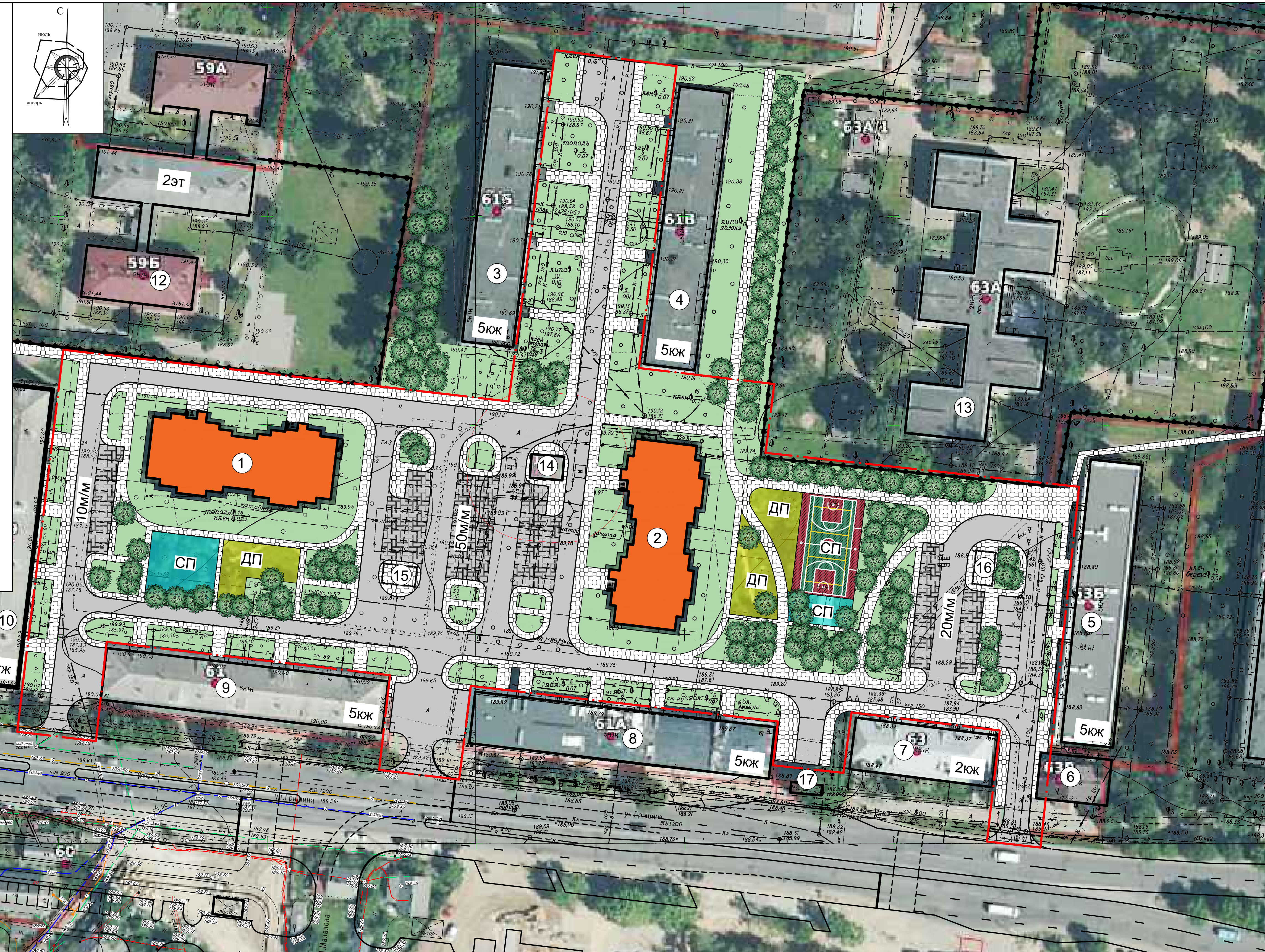
Многоквартирные жилые дома по ул. Гришина в районе жилых домов № 61 и 61А с благоустройством прилегающей территории в городе Могилеве

Многоквартирный жилой дом № 1 по генплану

Многоквартирный жилой дом № 2 по генплану



Ситуационная схема



Ведомость жилых и общественных зданий и сооружений

№ п/п	Наименование и обозначение	Этажность	Кол-во этажей	Площадь, м ²		Строительный объем, м ³	
				Жилая	Общая	Жилая	Всего
1	Многоквартирный жилой дом № 1 по генплану (проектируемый)	5	1	40			
2	Многоквартирный жилой дом № 2 по генплану (проектируемый)	5	1	40			
3	Остаток многоквартирного жилого дома по ул. Гришина, 61Б	5					
4	Остаток многоквартирного жилого дома по ул. Гришина, 61Б	5					
5	Остаток многоквартирного жилого дома по ул. Гришина, 61Б	5					
6	Остаток многоквартирного жилого дома по ул. Гришина, 61А	5					
7	Остаток многоквартирного жилого дома по ул. Гришина, 61А	2					
8	Остаток многоквартирного жилого дома по ул. Гришина, 61А	5					
9	Остаток многоквартирного жилого дома по ул. Гришина, 61А	5					
10	Остаток многоквартирного жилого дома по ул. Гришина, 61А	5					
11	Территория средней школы № 25 (уч.)						
12	Территория районного центра детско-юношеского творчества (уч.)						
13	Территория ясли-сада № 66 (уч.)						
14	ТТ № 294 (уч.)						
15	Сооружение для размещения мусорных контейнеров (проект)						
16	Сооружение для размещения мусорных контейнеров (проект)						
17	Остановочный павильон (уч.)						

Условные обозначения

- 1 - проектируемый жилой дом
- 2 - существующие жилые здания
- 3 - проектируемые парковки из асфальта
- 4 - проектируемые парковки (покрытие: тротуарная плитка на усиленном основании)
- 5 - проектируемые парковки (покрытие: тротуарная бетонная плитка на усиленном основании)
- 6 - проектируемые парковки (покрытие: тротуарная бетонная плитка на усиленном основании)
- 7 - покрытие спортивной площадки синтетическое наливное
- 8 - покрытие игровой площадки синтетическое наливное
- 9 - газон
- 10 - проектируемые деревья и кустарники

--- Границы работ проектируемого жилого дома № 1 по генплану

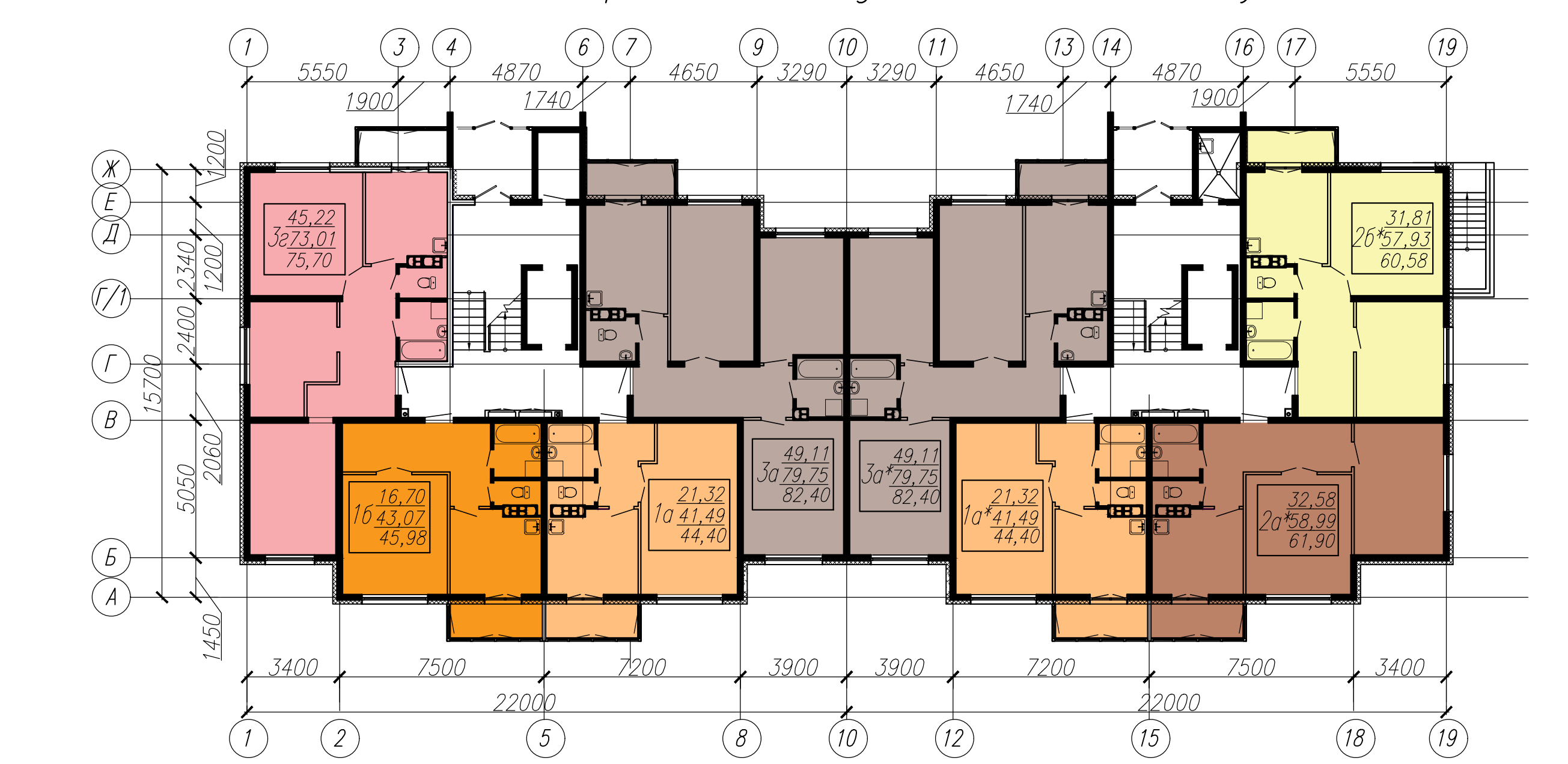
ТЕХНИКО-ЭКОНОМИЧЕСКИЕ ПОКАЗАТЕЛИ
Дом № 2 по генплану

- Жилая площадь квартир - 1353,30 м²
- Площадь квартир жилого дома (без учета летних помещений) - 2374,90 м²
- Общая площадь квартир жилого дома (при k=0,7) - 2486,50 м²
- Площадь жилого здания - 2905,30 м²
- Площадь застройки - 740,46 м²
- Строительный объем жилого дома в том числе:
 - ниже отм. 0,000 - 1715,96 м³
 - выше отм. 0,000 - 9698,25 м³
- Количество квартир в том числе:
 - однокомнатных - 10
 - двухкомнатных - 20
 - трехкомнатных - 10
- Коэффициент отношения жилой площади к общей - 0,5

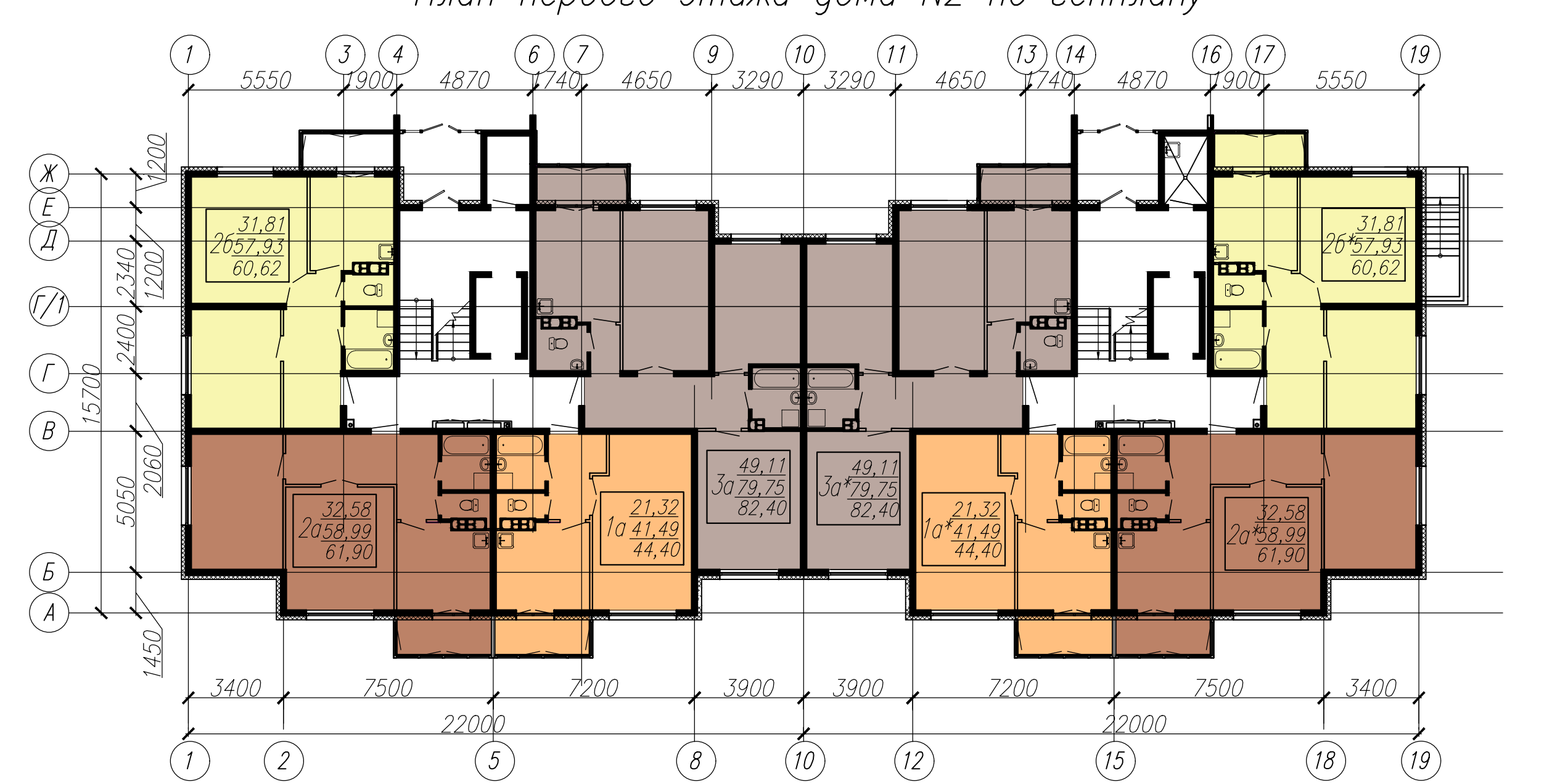
ТЕХНИКО-ЭКОНОМИЧЕСКИЕ ПОКАЗАТЕЛИ
Дом № 1 по генплану

- Жилая площадь квартир - 1335,85 м²
- Площадь квартир жилого дома (без учета летних помещений) - 2377,40 м²
- Общая площадь квартир жилого дома (при k=0,7) - 2481,20 м²
- Площадь жилого здания - 2648,34 м²
- Площадь застройки - 733,40 м²
- Строительный объем жилого дома в том числе:
 - ниже отм. 0,000 - 1618,10 м³
 - выше отм. 0,000 - 9911,00 м³
- Количество квартир в том числе:
 - однокомнатных - 15
 - двухкомнатных - 10
 - трехкомнатных - 15
- Коэффициент отношения жилой площади к общей - 0,5

План первого этажа дома № 1 по генплану



План первого этажа дома № 2 по генплану



АННОТАЦИЯ

Проектируемые многоквартирные жилые дома по улице Гришина в районе жилых домов № 61 и 61А в городе Могилеве располагается в соответствии с генпланом города Могилева на территории существующей многоквартирной среднеэтажной жилой застройки (4-5эт). Проектируемые здания представляют собой два 2-х секционных пятиэтажных жилых дома по технологии монолитного строительства VST с использованием несъемной опалубки из ЦСП, с лифтовым оборудованием, с размерами в осях 44,0х15,7м., с теплосъемом и входом в него. Общее количество квартир в проектируемых жилых домах 80кв.

Участок под строительство расположен в Ленинском районе г. Могилева. Согласно Генеральному плану г. Могилева проектируемый участок расположен в зоне многоквартирной жилой застройки (Ж1). Севернее от проектируемого участка располагается два пятиэтажных многоквартирных жилых дома, территория районного центра детско-юношеского творчества и территория ясли-сада № 66. Западнее от проектируемого участка располагается существующий пятиэтажный многоквартирный жилой дом, далее территория средней школы № 25. Восточнее проектируемого участка располагается существующая многоквартирная жилая застройка и мазарин.

К югу располагаются существующие многоквартирные жилые дома (5эт), далее проходит улица Гришина. Территория участка свободна от застройки, в настоящее время на территории находятся существующие детские площадки и зеленые насаждения в виде лиственных деревьев и кустарников. Рельеф спокойный.

Предусмотрено устройство парковки на 80 мест (в т.ч. 4 места для инвалидов), что составляет 100% от расчетного парка автомобилей.

На дворовой территории для проектируемого жилого дома и существующих жилых домов запроектированы площадки для игр детей и отдыха взрослых, площадки для занятия спортом. Площадки для отдыха оборудованы скамейками, урнами.

Проект предусматривает эффективное использование участка, высокий уровень благоустройства и озеленения. Объект обеспечен удобными пешеходными и транспортными связями, решение способствует комфортному передвижению жильцов квартала по дворовой территории и не препятствует близкому передвижению автотранспорта (такси, разгрузка личных вещей из автотранспорта, проезд пожарных машин, машин скорой помощи, коммунальных служб).