

# МОГИЛЕВ



**Проект  
по оформлению  
фасадов зданий,  
элементов  
благоустройства  
а также,  
малых архитектурных  
форм расположенных  
по ул. Ленинской  
в г. Могилеве**





20 - Арт-биотектоника

19 - Эко-олимпиада

17 - Эко-пирамида

16 - Устойчивое развитие

18 - Кафе-паравоз

14 - 1941-1945 ВОВ

12 - Арт-карета

9 - Зеркало и Арт-мир

8 - Грааль-Могилёв

15 - Награда города Могилёва ВОВ

13 - Белорусские руны

7 - Лев-хранитель

11 - Мини-сцена

5 - Пегас

10 - Часы Времени

4 - Звон времени

6 - Богатыри

1 - Объёмный Герб Могилёва

Роспись старый город  
Империю современного искусства галерея

3 - Кафе - ладья

2 - Сказочный терем



## Концепция-резюме

### Улицы Ленинской (Большая Садовая) в городе Могилеве.

Данную улицу на всем протяжении пронизывают параллельные улицы, что определило последовательно проходящие периоды историко-культурно-развлекательной улицы (пешеходной) Ленина. В основу взята композиция, где в середине (возле кинотеатра Родина), находится центральный космический «Гелиокомплекс Звездочет» (знаки зодиака), объединяющий прошлое, настоящее и будущее.

#### Предложение:

#### Часть 1. «Древний город солнца»

Так как город Могилев (Моги-Лев), первый главенствующий знак зодиака – Лев, а лев считается символом Солнца, то город Могилев – это город солнца.

1. Соответственно, на входе со стороны ратуши, устанавливаем объемный стилизованный герб Могилева (крепость времени, охраняемая рыцарем вечности), который уже много веков охраняет город Солнца-Могилев.
2. Следующий объект (все объекты малых архитектурных форм мобильные) стилизованный «Терем» в древне-славянском стиле для развлечения детей и познавательных функций древних основ нашей родины.
3. Следующий объект «кафе-ладья», объединяет вокруг себя торговлю, путешествие, развитие искусства и исторических традиций города Могилева, сложившихся на направлении «Путь из Варяг в Греки» от Черного до Балтийского морей по реке «Великий Днепр», где на семи холмах стоит город Могилев. Там же на стене здания роспись (Сграффито) по сырой штукатурке, виды города и «художественная галерея Империя Современного Искусства» - где в комплексе можно проводить всевозможные выставки, пленэры, арт-кафе, выставочный зал, конференц-зал, и т.д. Т.к. еще начиная с наскальных изображений, а потом через картины, скульптуру, велась летопись из прошлого для будущего городских событий, запечатленных художественными материалами. А также это было бы оптимальное место встречи творческих людей, туристов, обществоведов и историков, постоянно посещающих город Могилев.
4. Следующий объект «Колокольчики времени», где в форме (малая архитектурная форма), из стилизованного земного шара появляется живой росток трилистника. А вверх возвышается духовный собор, где с изменением атмосферных явлений дуновения ветра постоянно раскачиваются колокольчики (колокола в стилизованной колокольне), напоминающий проходящим о вечности и гармонии, где троица (вера, надежда, любовь) – основные духовные качества человеческого существования. Объект расположен напротив здания духовного просвещения одной из религиозных конфессий.
5. Далее на пешеходной дороге следующий объект – «Пегас» (символ творчества, изобретательности, вдохновения), так как Могилев был малой родиной многих



просвещенных людей, как и Могилевское Поднепровье (ученых, художников, музыкантов, государственных деятелей). Справа от объекта – вход в арку, где предполагается разместить (во внутреннем дворике), открытое кафе-бар «Рыцарский двор», где на входе стоит рыцарь с копьем, а внутри стилизованное кафе-киоск, и скамейки под навесом, где продавался бы квас, медовуха, пиво и различные древние кушанья в рыцарском стиле, богатырская еда (вертела, шашлыки, барбекю, тандыр, и т.д.).

6. Заканчивается первый этап обобщенной композицией, стилизованной фан-зоной из крупных камней – «Богатыри», где ладья с парусом-символом «М» (Могилев), птицей счастья и талисманом 3 богатыря (мини-скульптурная композиция).

## **Часть 2. Могучий Лев-Эпох**

7. Через перекресток жителей и туристов встречает стилизованный лев (скульптура), охраняющий город Могилев и окружающий ландшафт. Он расположен на огромном валуне с надписью «Могилев», и картой региона с достопримечательностями городов-побратимов Могилевской области.

8. За композицией со львом расположен исторический (дореволюционный) период Могилева, мини арт-объект «Грааль – Могилев», символ любви, стилизованный гусар, приклонивший колено перед барышней. Могилев исторически посещали многие императоры

9. Следующий арт-объект, где расположена художественная школа, олицетворяет собой историческое зеркало, а направо предполагается во дворе художественной школы расположить арт-базар «Арт-мир», где постоянно бы действовала выставка-продажа для художников города и гостей, а также жителей с полным набором услуг (продажа аксессуаров, выставка-продажа работ, учащихся, студентов, художников, ремесленников, индивидуальных предпринимателей). Это была бы свободная экономическая зона для всех, увлекающихся творчеством (обмен значками, книгами, скульптурами, сувенирами). Для обозначения места на торце здания располагаются рекламные щиты с указателями.

10 Чуть дальше располагается арт-объект «Часы времени», где орел по часовой стрелке как бы напоминает о мимолетности времени и событий и человеческом желании все успеть и всего достичь.

11. В следующем дворике, где торгуют автомашинами и сувенирами, предполагается установить «Мини-сцену», для различных выступлений (джаз, барная музыка, скрипка, виолончель, фортепиано), творческих людей, где музыканты могли бы как в Монмартре в Париже декларировать себя и свое творчество (поэты, артисты оригинального жанра и т.д.).

12. Заключительная композиция, где справа огромный сад, устанавливается стилизованная «Императорская карета» для фотосессий. Где тройка стилизованных лошадей несется среди «Райского сада», деревья светятся ночью райскими яблоками (а левее парк отдыха, где можно высадить садовые деревья) – зона отдыха для семейных и пожилых людей с лавочками и скамейками.

Данная композиция – вторая перед площадью «Звездочет».



### **Часть 3. Могилев – Исторический город XX века.**

За знаком «Звездочетом» появляется зона патриотического воспитания на основе исторических событий XX века.

13. Арт-объект малой архитектурной формы – «Белорусские руны». Где закомпанованы названия различных графических элементов, орнаментов Белоруссии. Руны – символы, расположенные на барельефе скалы, где изображены символы идентичности белорусской культуры (Зубр, Аист, Природа, Стилизованные природные образы флоры и фауны).

14. Следующий этап символ победы в Великой Отечественной Войне 1941-1945 г. Где кратко объяснены подвиги и успехи советского народа-освободителя. Герои города Могилева.

15. Под символом награды города Могилев – Орден Отечественной Войны 1 степени, патриотически воспитывается любовь к родине. Где мир, завоеванный нашему народу и Республике Беларусь, унес жизнь каждого 3 белоруса. Он давался огромным напряжением сил и будущее сейчас построено благодаря прошлому поколению наших предков. Память о них вечна!

### **Часть 4. Будущее города Могилева.**

16. После перехода появляется арт-объект – «Устойчивое развитие», где надо «думать глобально и действовать локально». Наверху напоминание о традиционном названии улицы световая реклама «Большая садовая», где символически объяснено, что из города вырос огромный агломерат – Сад будущих событий и людей-жителей города.

17. Следующий арт-объект (их может быть несколько) – «ЭКО-пирамида», где листочки из желтого, оранжевого, голубого цветов – флора, и мини-анималистические скульптуры – Фауна, подчеркивающее все разнообразие природы, где человек есть гармоническая часть окружающего мира.

18. Следующий арт-объект «Сказочное кафе Паровозик», где стилизованно показано, что техника развивается вместе с человеком и служит ему во благо его счастливой жизни.

19. Подходя к окончанию улицы, особенно показательно ЭКО-олимпийское соревнование человека и природы. Что подчеркивается суперсовременными формами скамеек и цветочницы в олимпийских кольцах. Данный арт-объект способствует здоровому образу жизни и БИО-архитектонике.

20. И окончательно – это «Стелла-арка гармонии природы и человеческого творчества». Арт-биотектонике – будущее гармонии искусства и жизни, где показано, что сочетание технологий будущего дает человечеству не только совершенство, но и бесконечное разнообразие прогресса.





**1 - Объёмный  
Герб Могилёва**





**2 - Сказочный терем**





**Империя  
современного  
искусства галерея**



ФОР-ЗЕКУ

ПАНО НА СТЕ: "Старк Хатинг"

1. Фон - роспись по штукатурке
2. III пана - урвня - архитектура достопримечательности. Г. Могачева (панка на дивоуре (метаметрична))
3. За дивоурами пано разкестит дорамайд и бидет пачсветка. эффект пространства. (свет и теня)
4. Дина кол панциотен со званая мш. (монца {золоте, зрисуно, и четна менте} дивоура, матовая, и менте кадв и т.д.)









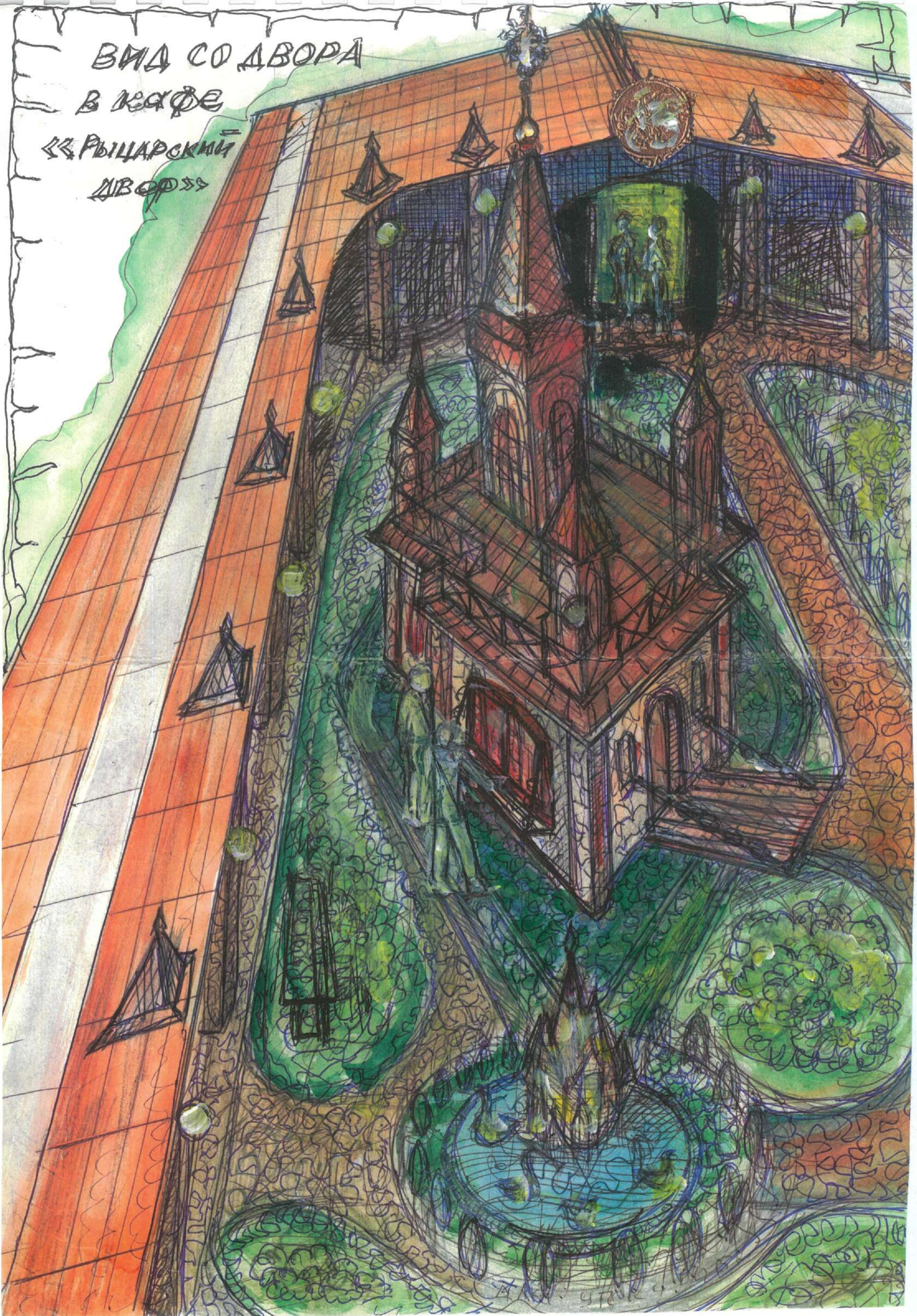
**4 - Звон  
времени**



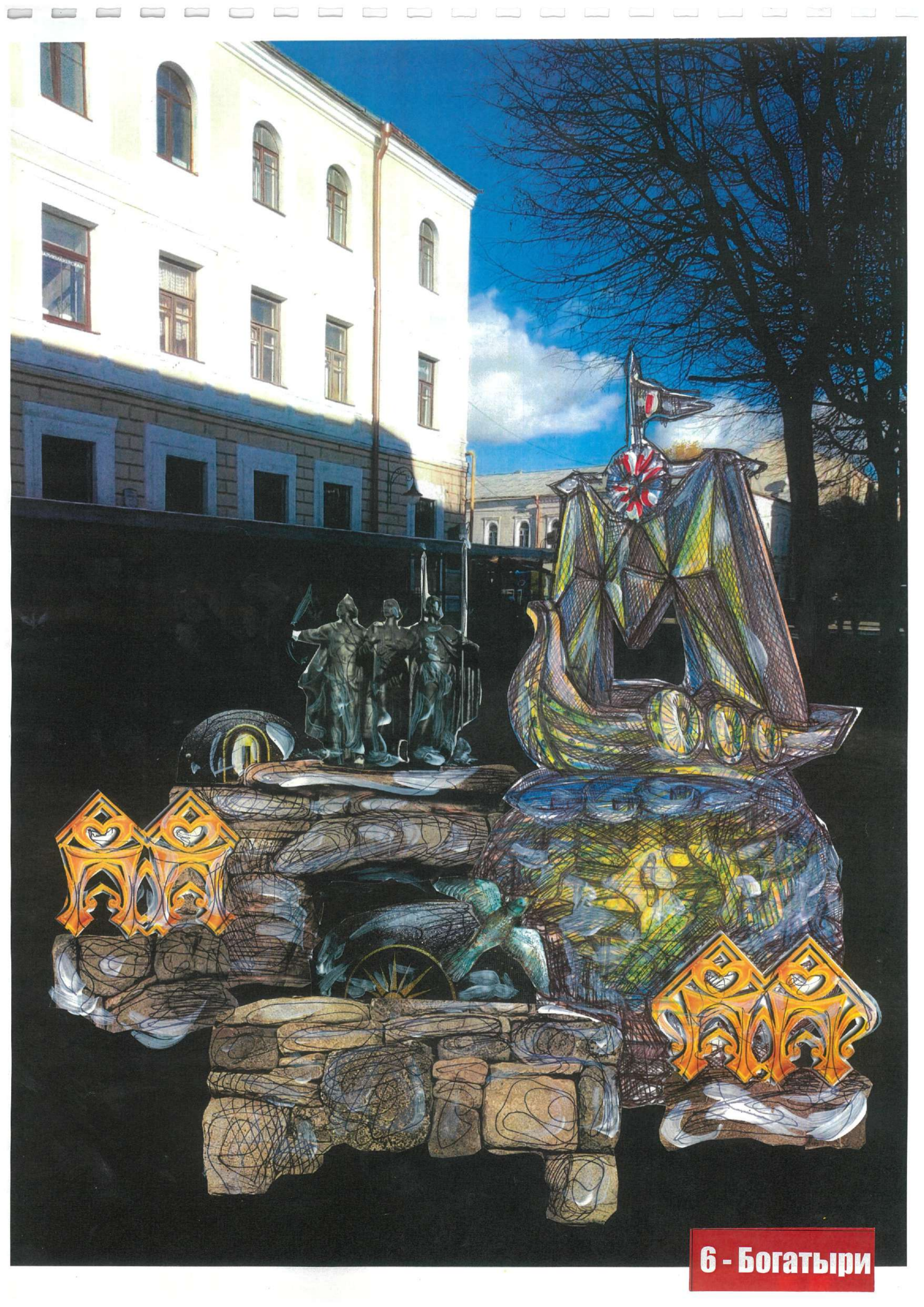




ВМД СО ДВОРА  
В КАФЕ  
«РЫЦАРСКИЙ  
ДВОР»







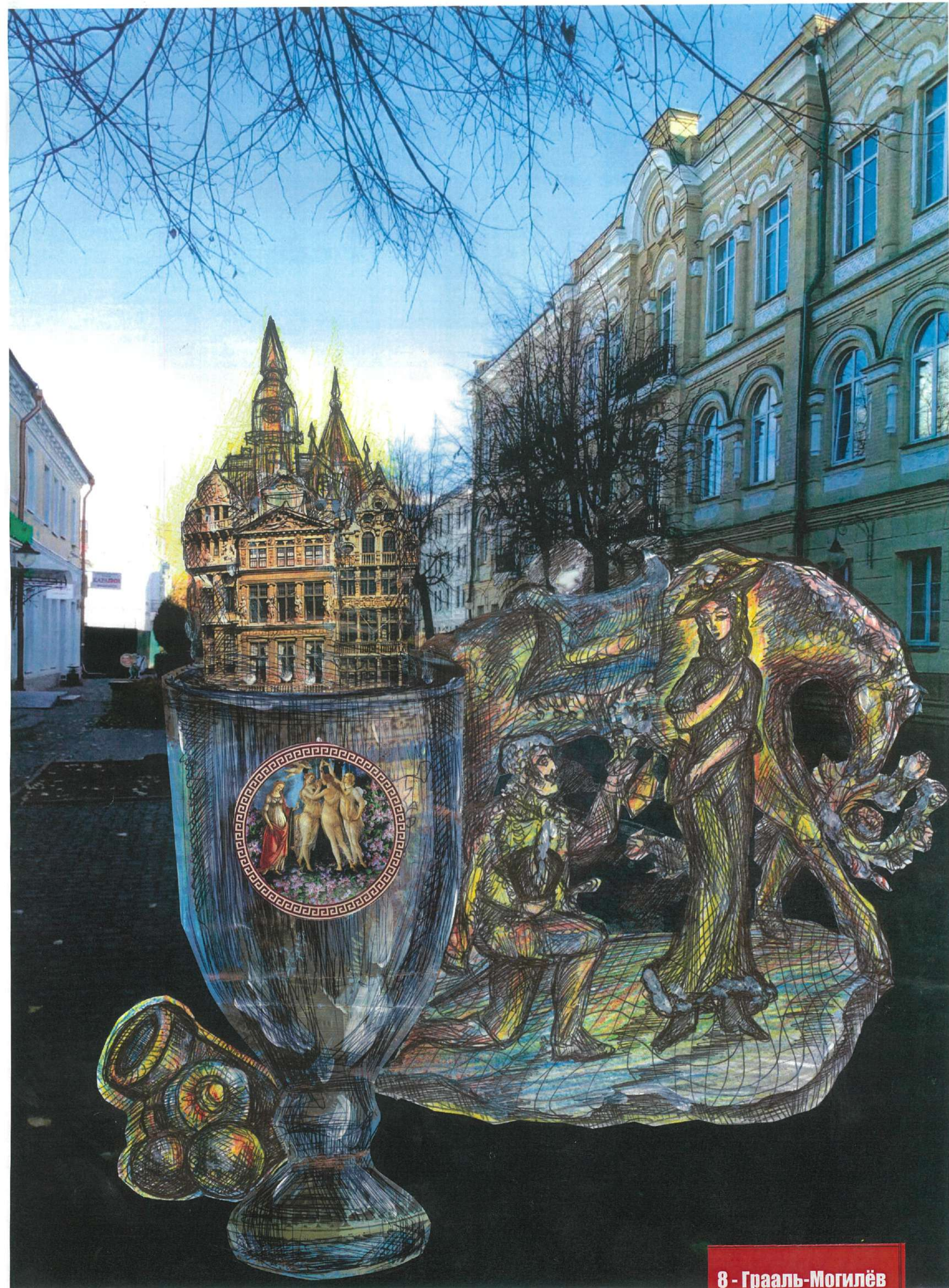
**6 - Богатыри**





7 - Лев-хранитель





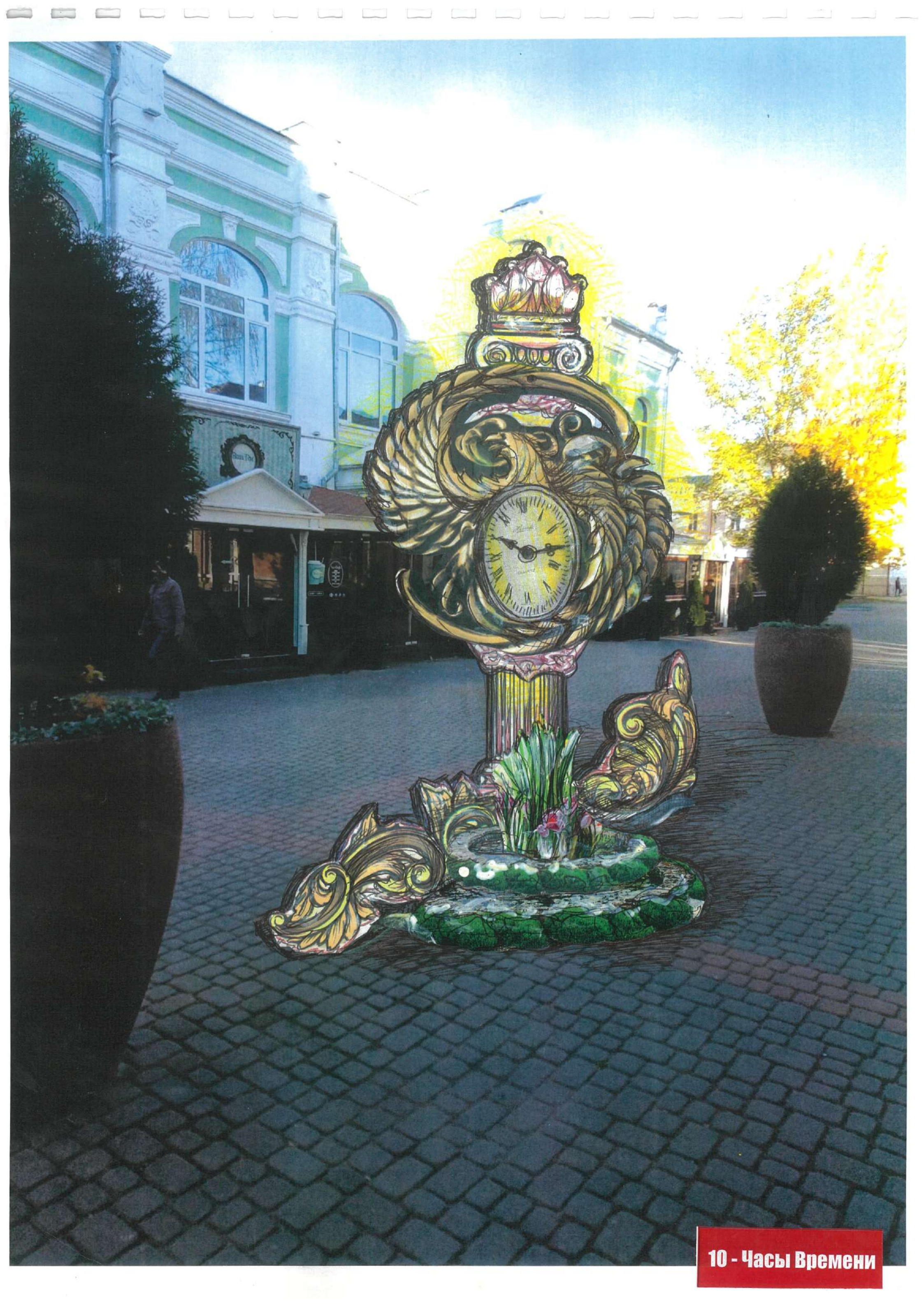
8 - Грааль-Могилёв



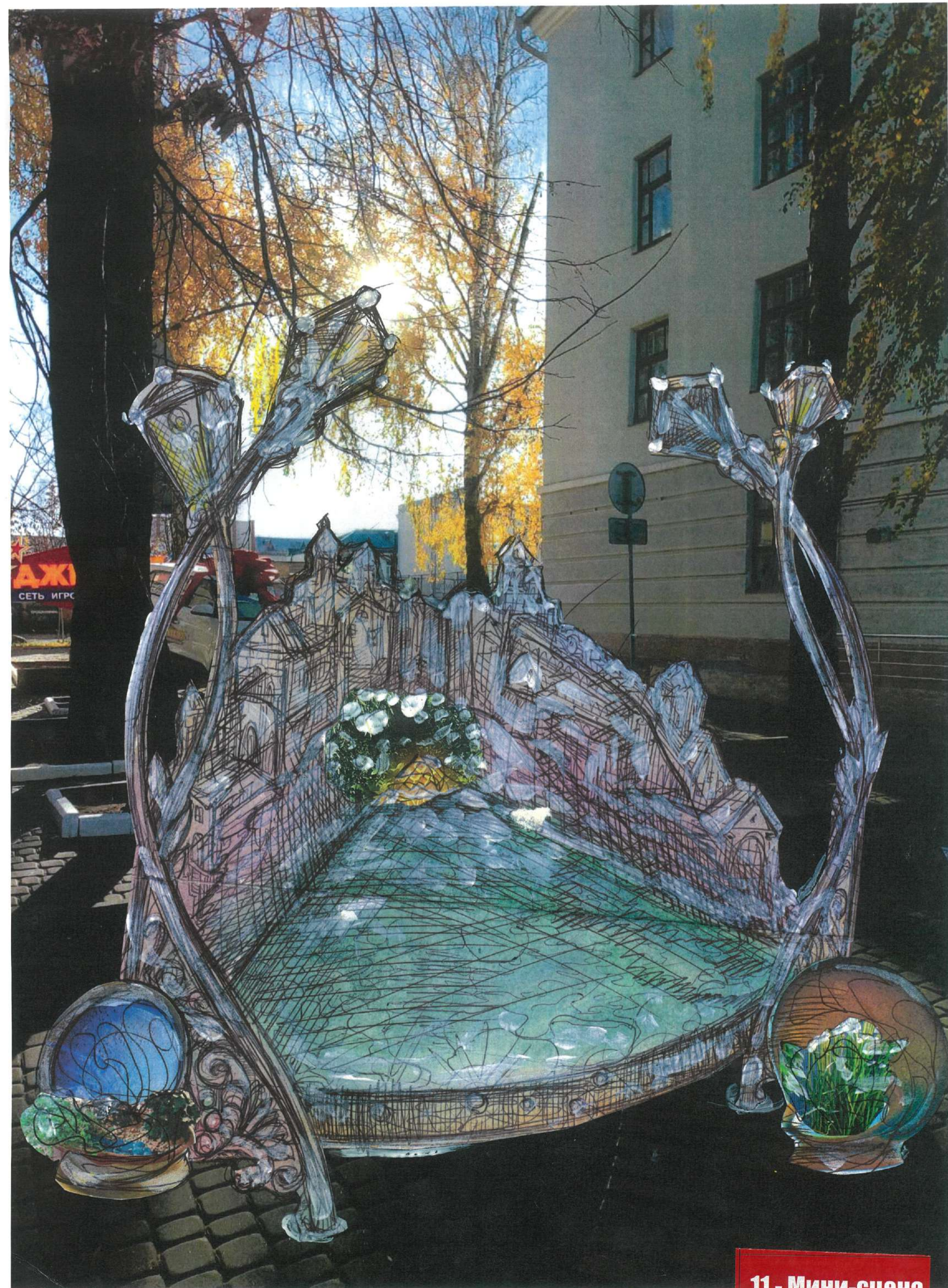


9 - Зеркало и Арт-мир



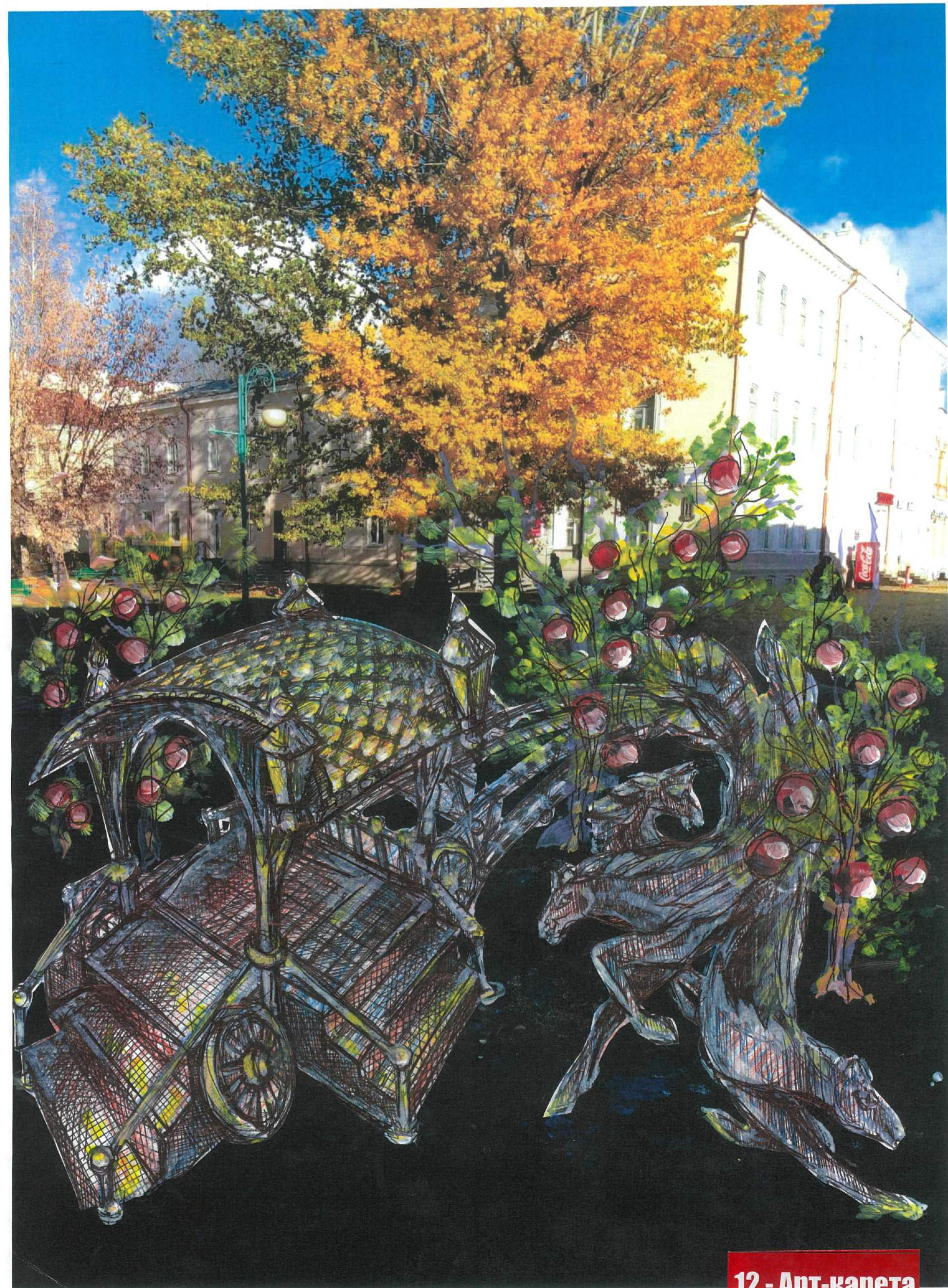






11 - Мини-сцена





**12 - Арт-каре́та**





13 - Белорусские  
руны





14 - 1941-1945 БОБ





... (командующий  
ной флотилии,  
газа 1100 км.  
Общее количес  
и 23 июня 1944  
дготовки на  
направлении  
латвийского, 3-г  
и т.д. в результате

... 1944 г. освободили город  
освободили Минск. По  
брелся так к маладзеш  
но гвардейского танк  
ия 3 июля 1944 г. в М  
рачского солдата. И  
05-тысячная группа  
1944 г. она вернулась  
С 5 июня по 29 авгу  
тал военной операци  
5 июля 1944 г. освоб



... (командующий  
ной флотилии,  
газа 1100 км.  
Общее количес  
и 23 июня 1944  
дготовки на  
направлении  
латвийского, 3-г  
и т.д. в результате

... 1944 г. освободили город  
освободили Минск. По  
брелся так к маладзеш  
но гвардейского танк  
ия 3 июля 1944 г. в М  
рачского солдата. И  
05-тысячная группа  
1944 г. она вернулась  
С 5 июня по 29 авгу  
тал военной операци  
5 июля 1944 г. освоб

**15 - Награда города  
Могилева ВОВ**



# БОЛЬШАЯ САДОВАЯ







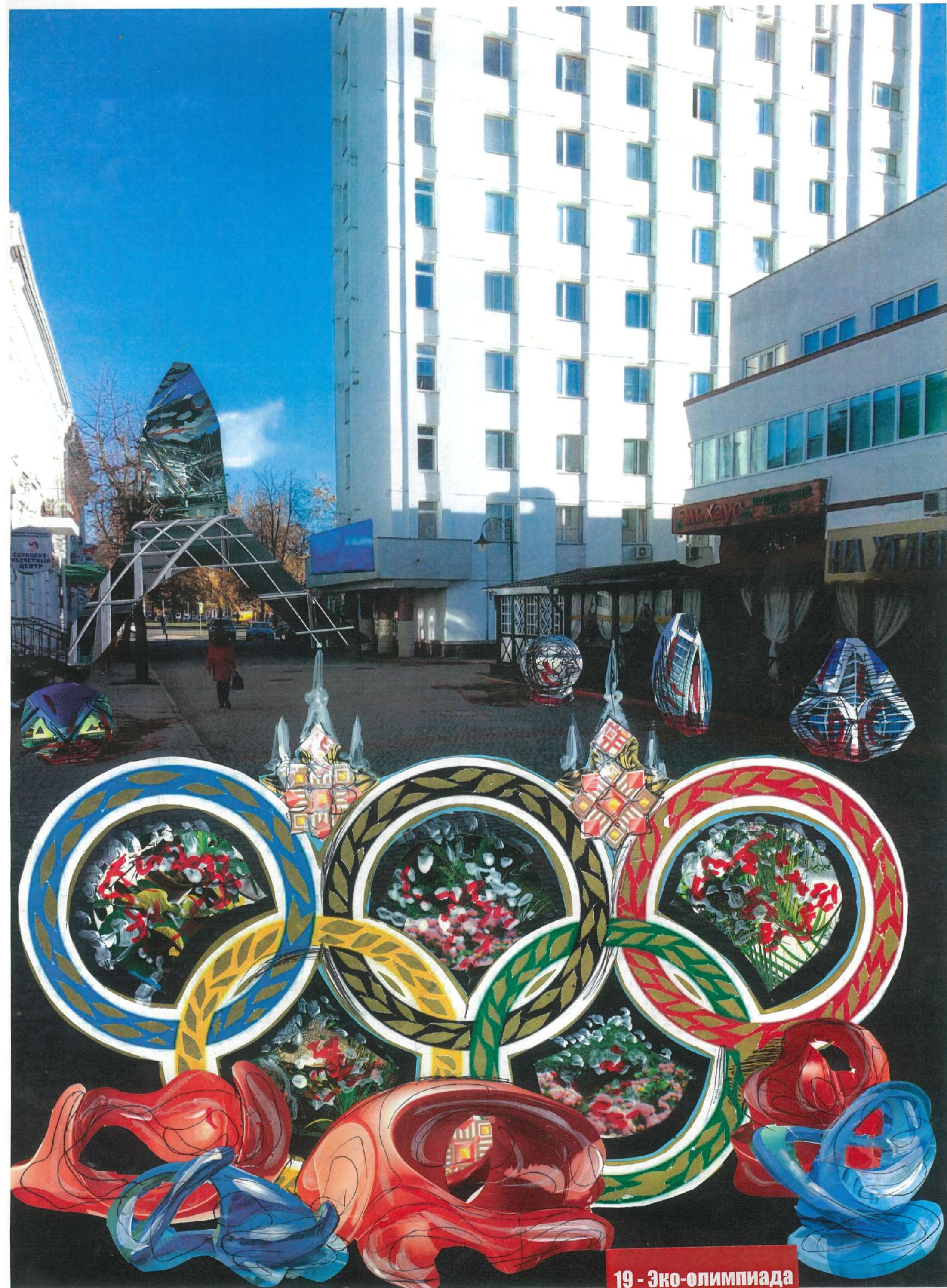
17 - Эко-пирамида





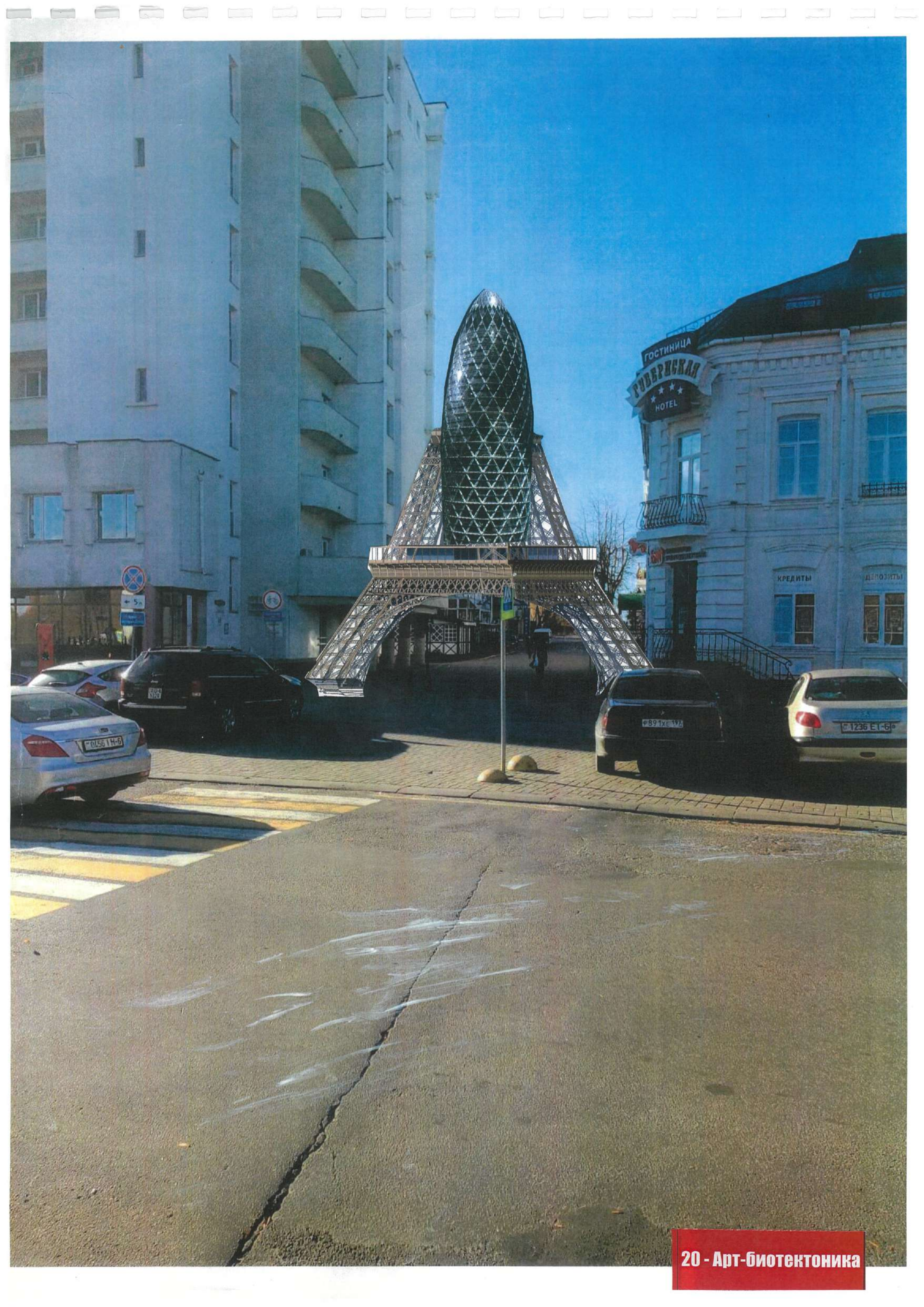
18 - Кафе-паравоз





19 - Эко-олимпиада







## Экономически обоснованный расчет

затрат на размещение элементов благоустройства, а также малых архитектурных форм и оформления фасадов здания, расположенных по улице Ленинской в г. Могилеве.

Согласно постановлению Совета Министров Республики Беларусь от 25.09.2002 г. №1319

Минимальные ставки авторского вознаграждения за создание произведений станковой живописи и станковой графики, плакатного и декоративного прикладного искусства, скульптурных произведений, а также монументально-декоративной живописи в различной технике исполнения.

Композиция или изделие	Размер авторского вознаграждения, руб (на октябрь 2021 г.)
<b>1. Объемный герб Могилева с декоративно-объемными элементами по периметру (объемная композиция). 5 м x 3 м x 1 м.</b>	
Пункт 6. Пункт 6.1. Пункт 6.2.	45.000 руб.
<b>2. Сказочный теремок с декоративно-объемными элементами по периметру (объемно-декоративная композиция) 5м x 5м x 6м.</b>	
Пункт 5, Пункт 6, Пункт 6.1, Пункт 6.2, Пункт 6.3.	53.000 руб.
<b>3. Кафе-Ладья с декоративно-объемными элементами по периметру (объемно-декоративная композиция) 3м x 5м x 7м.</b>	
Пункт 6, Пункт 6.1, Пункт 6.2, Пункт 6.3.	41.000 руб.
<b>Роспись фронтона, Художественная галерея – «Империя современного искусства» 75 м2</b>	
Пункт 13, Пункт 13.1, Пункт 13.2, Пункт 13.3.	12.000 руб.
<b>Роспись стены, трехэтажного здания, Роспись – «Старый город» в стиле сграффито, 180 м2.</b>	
Пункт 13, Пункт 13.1, Пункт 13.2, Пункт 13.3.	45.000 руб.
<b>4. Объемная композиция с декоративно-объемными элементами по периметру «Звон времени» 5м x 3м x 4м</b>	
Пункт 5, Пункт 6, Пункт 6.1, Пункт 6.2, Пункт 6.3.	39.000 руб.
<b>5. Скульптурно-декоративно-объемная композиция с декоративно-объемными элементами по периметру «Пегас» 4м x 5м x 5м</b>	
Пункт 5, Пункт 6, Пункт 6.1, Пункт 6.2, Пункт 6.3.	43.000 руб.
<b>Комплексно-объемно-декоративная композиция с элементами озеленения, беседок, скамеек, снаружи входа и изнутри двора кафе «Рыцарский двор» 4м x 15м x 10м</b>	
Пункт 5, Пункт 6, Пункт 6.1, Пункт 6.2, Пункт 6.3.	128.000 руб.
<b>6. Объемно-декоративная композиция с объемно-пространственными элементами по периметру «Богатыри» 4м x 5м x 5м</b>	
Пункт 5, Пункт 6, Пункт 6.1, Пункт 6.2, Пункт 6.3.	45.000 руб.
<b>7. Монументально-декоративно-объемная композиция с элементами озеленения и природного материала (камни, валуны), анималистической скульптурой государственной символики «Лев-Хранитель» 5м x 6м x 6м</b>	



Пункт 5, Пункт 6, Пункт 6.1, Пункт 6.2, Пункт 6.3.	67.000 руб.
<b>8. Объемно-декоративная композиция с объемно-пространственными элементами и гелио-подсветкой с разукрашиванием цветом по сырому бетону «Грааль-Могилев» 4м x 6м x 6м</b>	
Пункт 5, Пункт 6, Пункт 6.1, Пункт 6.2, Пункт 6.3.	62.000 руб.
<b>9. Объемно-декоративная композиция с объемно-пространственными элементами и металлокаркасом с кованными элементами «Зеркало и Арт-мир», а также стеновой рекламой выставок-продаж с элементами прожекторных подсветок. 5м x 8м x 8м</b>	
Пункт 5, Пункт 6, Пункт 6.1, Пункт 6.2, Пункт 6.3.	58.000 руб.
<b>10. Объемно-декоративная композиция с элементами озеленения и мини-скульптурой, с гелио-подсветкой «Часы времени» 6м x 2м x 3м</b>	
Пункт 5, Пункт 6, Пункт 6.1, Пункт 6.2, Пункт 6.3.	45.000 руб.
<b>11. Объемно-декоративная композиция из металлических каркасов, кованых изделий, металлопластика и малых скульптурных форм напольного характера «Мини-сцена» 3м x 6м x 6м</b>	
Пункт 5, Пункт 6, Пункт 6.1, Пункт 6.2, Пункт 6.3.	59.000 руб.
<b>12. Декоративно-объемная композиция с игровыми элементами культурно-развлекательного характера, ночными подсветками и элементами художественной чеканки с декоративной росписью по горячему металлу «Арт-карета» 4м x 6м x 6м</b>	
Пункт 5, Пункт 6, Пункт 6.1, Пункт 6.2, Пункт 6.3.	57.000 руб.
<b>13. Монументально-декоративная композиция из декоративного бетона, камня, с элементами озеленения, цветного металлопластика и цветочермики с покрытием светоотражающей краской «Белорусские Руны» 5м x 6м x 4м</b>	
Пункт 5, Пункт 6, Пункт 6.1, Пункт 6.2, Пункт 6.3.	48.000 руб.
<b>14. Объемно-монументально-декоративная композиция с элементами гранита, металлопластика, декоративного бетона, озеленения и гальванопластики по металлу «1941-1945 ВОВ» 4м x 7м x 3 м</b>	
Пункт 5, Пункт 6, Пункт 6.1, Пункт 6.2, Пункт 6.3.	65.000 руб.
<b>15. Объемно-монументально-декоративная композиция с элементами гранита, металлопластика, декоративного бетона, озеленения и гальванопластики по металлу «Награда города Могилева ВОВ» 4м x 7м x 3 м</b>	
Пункт 5, Пункт 6, Пункт 6.1, Пункт 6.2, Пункт 6.3.	65.000 руб.
<b>16. Информационно-объемно-декоративная композиция с элементами металлокаркаса, металлопластика, антивандального поликарбоната, декоративных световых букв, подсветок, с элементами благоустройства и озеленения «Устойчивое развитие» 4м x 7м x 2м</b>	
Пункт 5, Пункт 6, Пункт 6.1, Пункт 6.2, Пункт 6.3.	39.000 руб.
<b>17. Объемно-монументально-декоративная композиция мобильного характера с внутренней гелио-подсветкой и скульптурными малыми формами анималистического жанра из декоративного камня, сварочный металлокаркас с элементамиковки «Эко-Пирамида» 3м x 3м x 3м</b>	
Пункт 5, Пункт 6, Пункт 6.1, Пункт 6.2, Пункт 6.3.	28.000 руб.
<b>18. Декоративно-объемная композиция из металлокаркаса, нержавеющей стали, металлопластика, антивандального поликарбоната, бетона и элементами</b>	



<b>озеленения с гелио-подсветкой «Кафе-Паровоз» 4м х 5м х 3м</b>	
Пункт 5, Пункт 6, Пункт 6.1, Пункт 6.2, Пункт 6.3.	48.000 руб.
<b>19. Объемно-декоративная композиция с элементами пластика-бетона, металлокаркасов, дюбонда, антивандального поликарбоната, цветочного озеленения и прожекторной подсветкой «Эко-олимпиада» 3м х 6м х 2м</b>	
Пункт 5, Пункт 6, Пункт 6.1, Пункт 6.2, Пункт 6.3.	41.000 руб.
<b>20. Монументально-объемная композиция из металлокаркаса, нержавеющей стали, антивандального поликарбоната с гелиоподсветками, со светоотражающими зеркальными элементами, многоуровневая композиция «Арт-Био-Тектоника» 15м х 10м х 10м</b>	
<p>В данном проекте по художественно-эстетическому качеству оформления фасадов зданий (росписи, стенды, элементы благоустройства, озеленения, а также малых архитектурных и скульптурных форм), использованы нестандартные художественные решения, особенно уделено внимание мобильности, озеленению территорий и размещению малых архитектурно-скульптурных форм в случае изменения ландшафтного экстерьера при проведении всевозможных массовых мероприятий и праздников. Также использована система объемного восприятия декоративно-объемных композиций на 360 градусов. Материалы, использованные в работах, имеют гарантии многолетней стойкости и устойчивости к различным атмосферным влияниям.</p> <p>При практическом осуществлении данного эксклюзивного проекта город Могилев приобретает пешеходную улицу с неповторимыми эффектами декоративно-прикладного исполнения и единственные в своем роде композиционные решения, которые осуществляются в авторском исполнении коллектива профессиональных скульпторов, художников и дизайнеров.</p>	
Пункт 5, Пункт 6, Пункт 6.1, Пункт 6.2, Пункт 6.3.	450.000 руб.
Согласно вступившему в действие с 01.07.2001 года новый Гражданский кодекс РБ содержит раздел V «Исключительные права на результаты интеллектуальной деятельности (интеллектуальная собственность)». В соответствии с п.1 ст.1992 ГК данный эскиз (макет) является результатом творческой деятельности, поэтому его использование без участия автора (авторов) является нарушением данного кодекса. Раздел V ГК РБ, глава 60, статьи 979-995.	