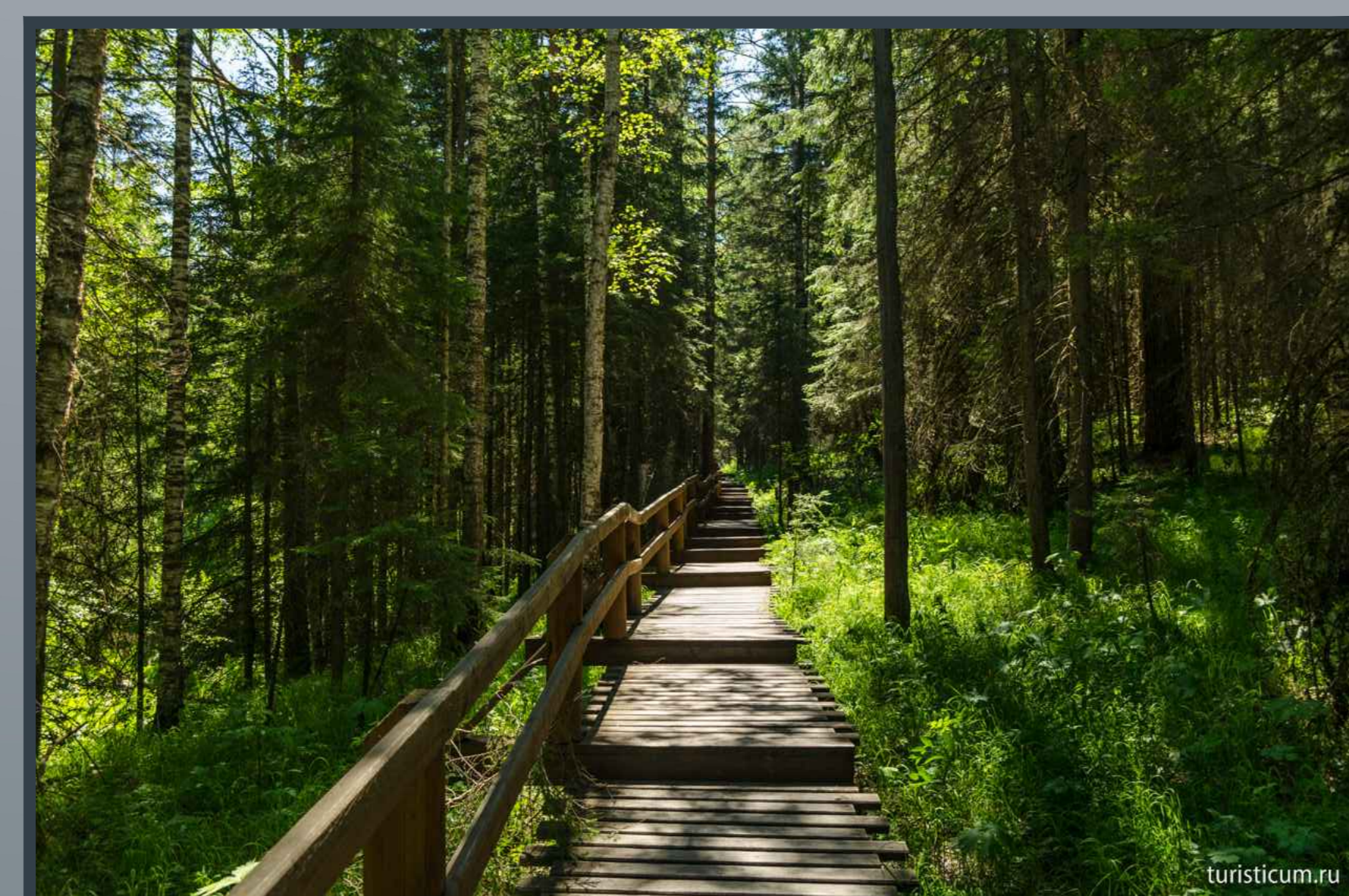
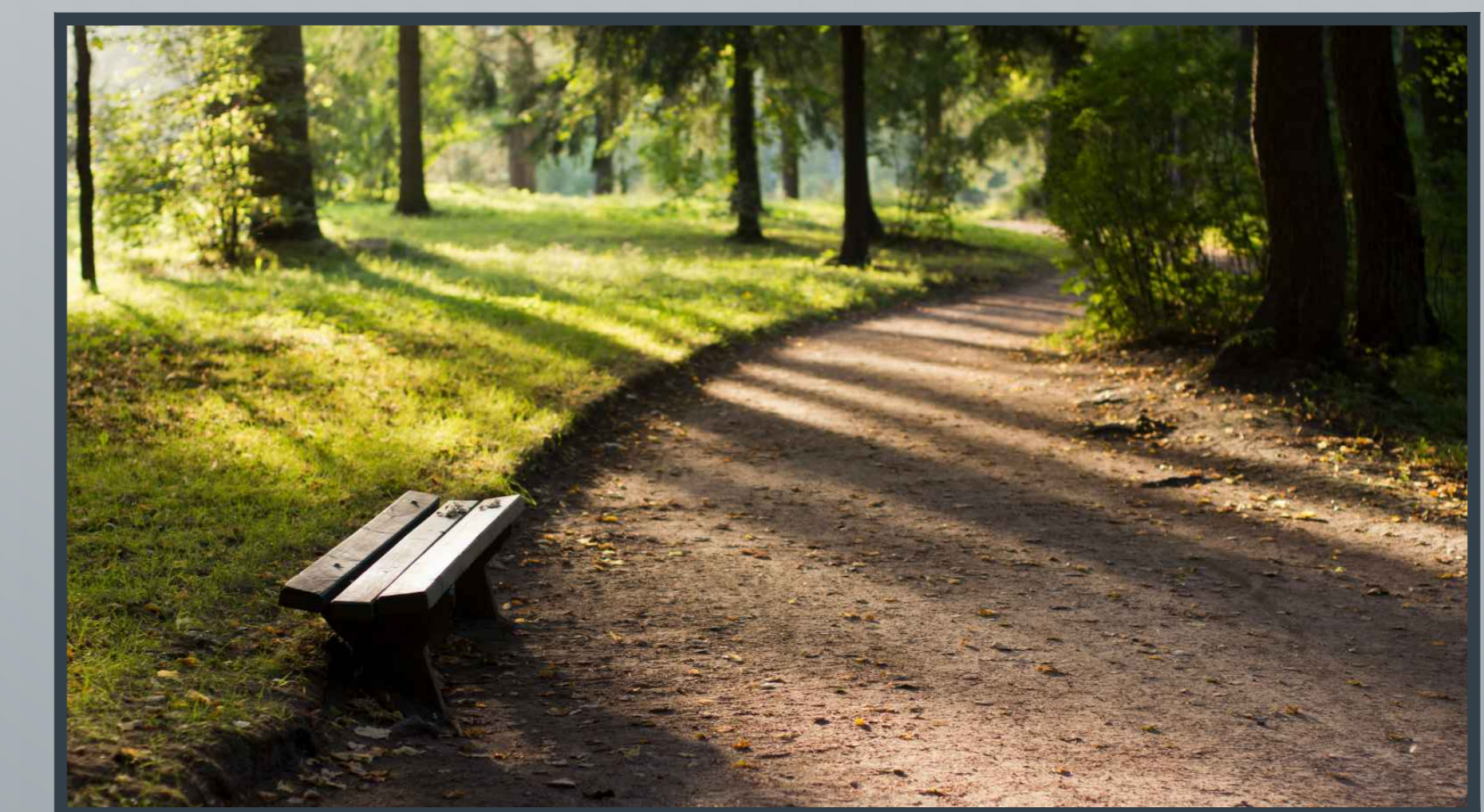
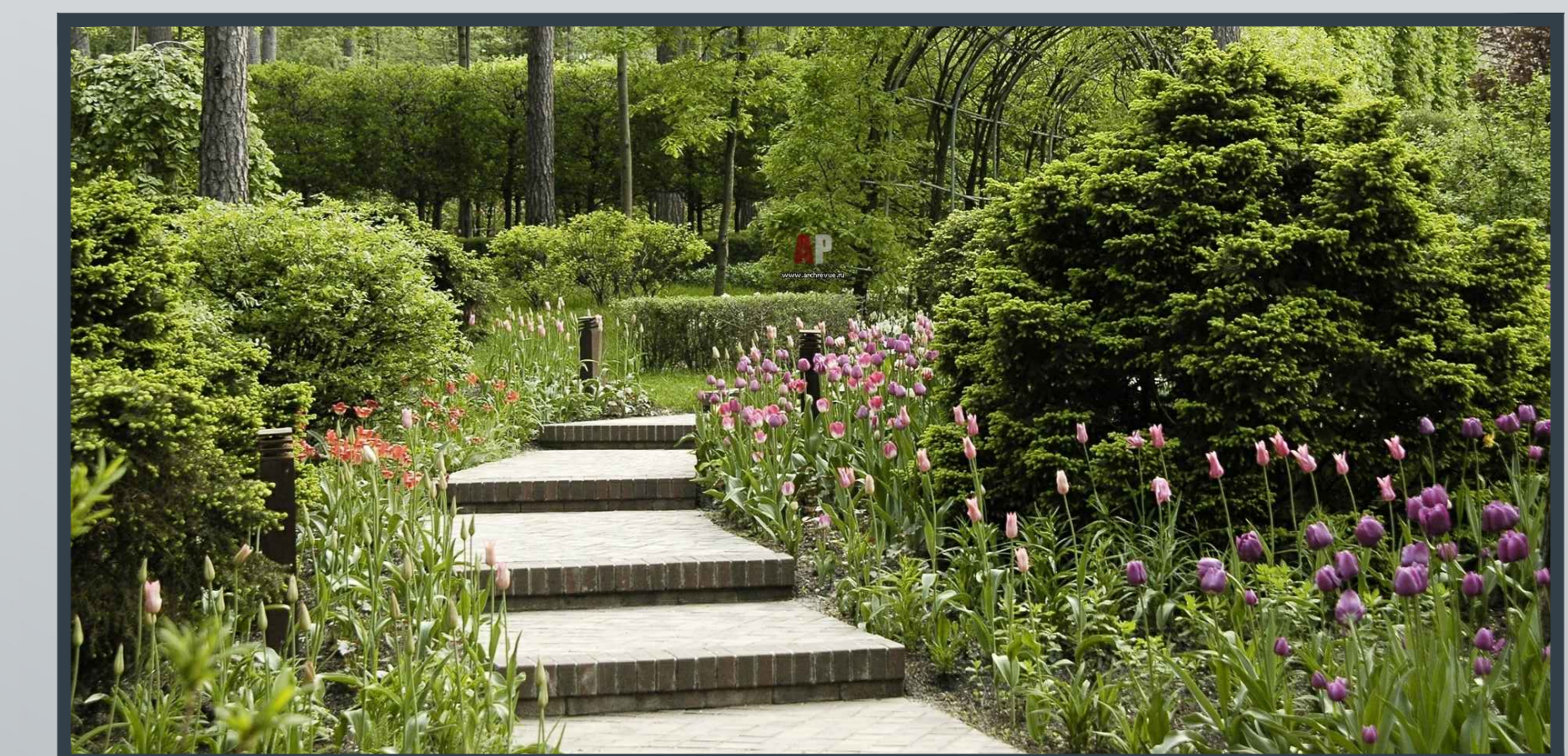
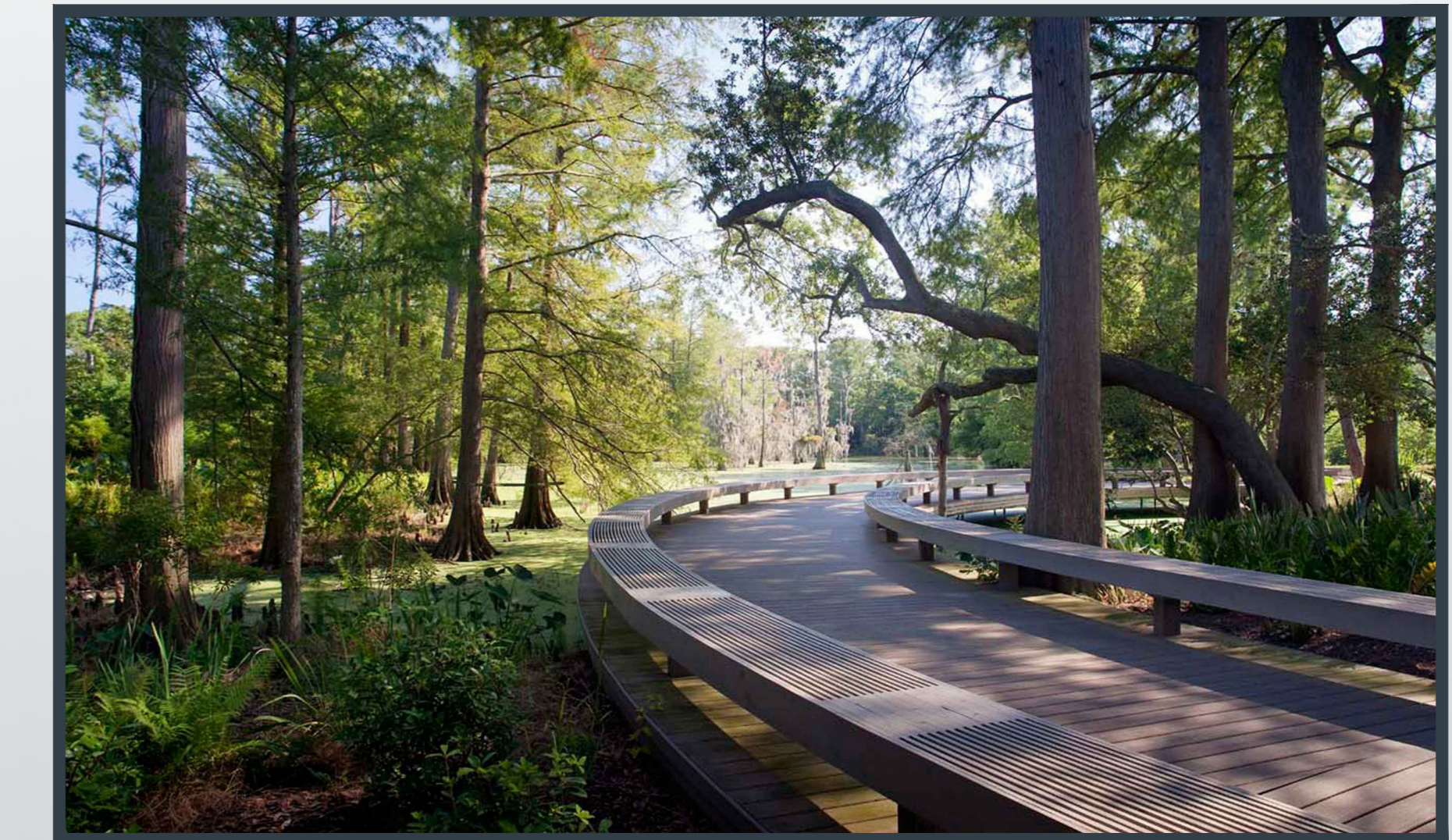
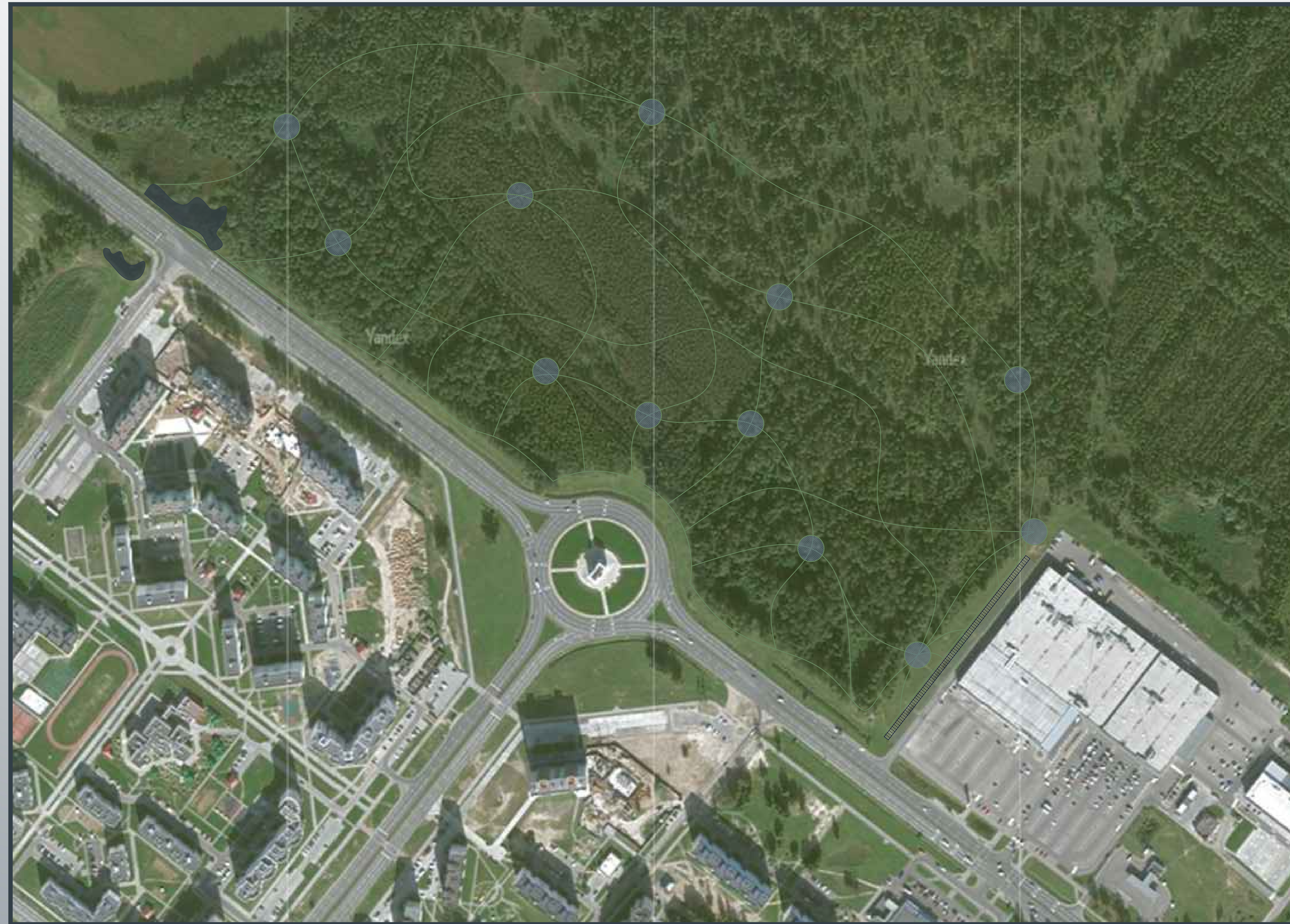


# «КОНЦЕПЦИЯ РАЗВИТИЯ ГОРОДСКОГО ПРОСТРАНСТВА»

Создание пешеходных связей и зон отдыха в лесопарке микрорайона Казимировка

ИП Красота Игорь Васильевич





## «КОНЦЕПЦИЯ РАЗВИТИЯ ГОРОДСКОГО ПРОСТРАНСТВА»

### **Создание пешеходных связей и зон отдыха в лесопарке микрорайона Казимировка**

Мероприятия по благоустройству территории лесопарка в микрорайоне Казимировка направлены на создание условий для отдыха населения. В данной концепции планируются мероприятия по благоустройству дорожно-тропиночной сети, созданию площадок для отдыха, малых архитектурных форм, парковочных мест.

Устройство дорожно-тропиночной сети заключается в организации движения посетителей на территории лесопарка с целью раскрытия в определенной последовательности наиболее живописных мест. Расположение дорог и тропинок запроектировано по наиболее удобным и логичным путям прохождения людей, определяет направления потоков и включает места для главных и второстепенных входов.

В зависимости от функционально-целевого назначения дорожно-тропиночная сеть лесопарка включает в себя аллеи основного пешеходного движения, характерные для наиболее посещаемых мест, с возможностью дублирования велодорожками и прогулочные тропинки, проложенные по наиболее живописным местам.

Разрабатываемые в проекте маршруты организуют движение посетителей к определенным точкам лесопарка, это зоны отдыха, видовые точки и т.п. Размещение тропинок во многом зависит от условий местности и, прежде всего, от рельефа. В планировке, по возможности, избегаются крутые подъемы и спуски, создающие неудобства для посетителей.

Также планируется устройство таких троп, как экологические, познавательные и тропы здоровья. Экологические тропы пересекают наиболее интересные в природном отношении участки с характерными для лесопарковой части элементами рельефа и лесными ландшафтами. Познавательные тропы пройдут по наиболее эстетически выразительным участкам леса, полянам и лужайкам. Тропы здоровья намечены преимущественно по наиболее ценным в эстетическом и санитарно-гигиеническом отношении хвойных участках и березовых рощ, по территории с выразительным рельефом, участкам с цветущей травянистой и древесной растительностью.

Вид покрытия алей и тропинок в большей части будет грунтовой, с добавлением различных улучшенных добавок. На наиболее ответственных участках возможно проектирование дорог с асфальтовым, бетонным или плиточным покрытием.

На всём протяжении пешеходных путей устанавливаются разнообразные и необходимые малые архитектурные формы, такие как скамейки, урны, навесы, беседки и различные декоративные элементы, гармонично вписывающиеся в окружающую обстановку.