

Строительство комплекса общественных зданий, города под крышей на месте центрального стадиона в г. Могилеве

Проектная организация: ОАО «Институт «Могилевграданпроект».
 Автор проекта Виталий Васильевич Роговцов.
 Принимали участие: Светлана Сергеевна Рыбакова, Антонина Аркадьевна Ясникова.
 Стадия проекта: Авторская архитектурная концепция.
 Тематическое направление: Создание городского пространства (торговля, культура, досуг, отдых и др.).

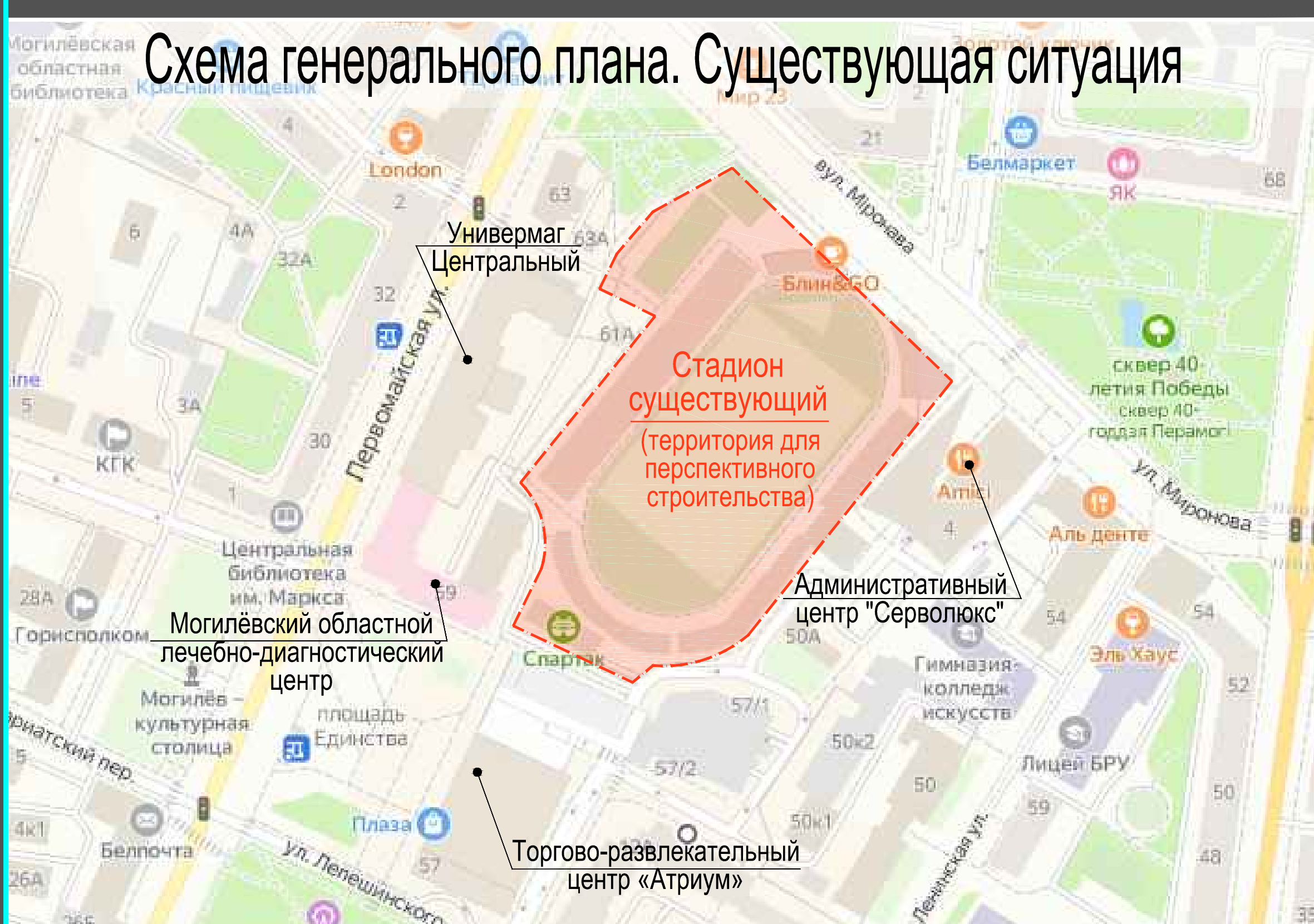
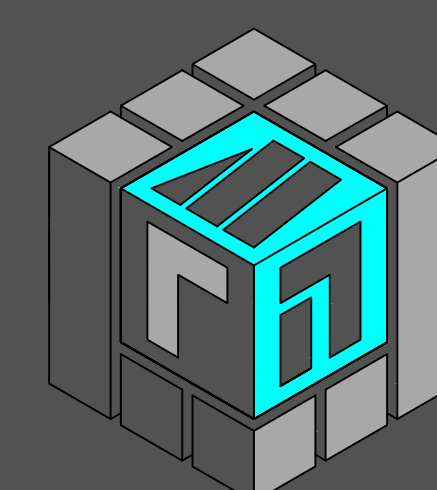


Схема генерального плана. Существующая ситуация



Общий вид. Существующая ситуация

Общий вид с перспективным размещением городского стадиона (вынос из центральной части города)

Положительный эффект от реализации выноса центрального городского стадиона в район ул. Гагарина возле ледового дворца:

1. Освободится большое пространство в центре города для строительства новых градобразующих объектов присущих центральной части города, появится возможность строительства паркингов для разгрузки центра города от наземных парковок.
2. В городе появится большая спортивная арена на 15-45 тыс. мест. Здесь могут проводиться футбольные матчи международного уровня, концерты известных артистов, другие спортивные и массовые мероприятия международного формата.
3. Современный стадион станет центром городского внимания и местом проведения зрелищных мероприятий, а также увеличит привлекательность города для гостей, желающих стать зрителем масштабных мероприятий на современном стадионе.
4. Место нового размещения идеально вписывается в существующую застройку, которая уже в себе содержит ряд спортивных и культурных объектов: ледовый дворец, дом культуры области, здание городского цирка и развлекательного центра (предложение).
5. Созданные современные условия позволят увеличить потенциал развития спорта в Могилевской области. Будут создаваться дополнительные условия популяризации спорта и здорового образа жизни среди молодежи. Также на стадионе будут тренироваться профессиональные спортсмены. А создание крытого стадиона позволит его эксплуатировать в любое время года и при любых погодных условиях.

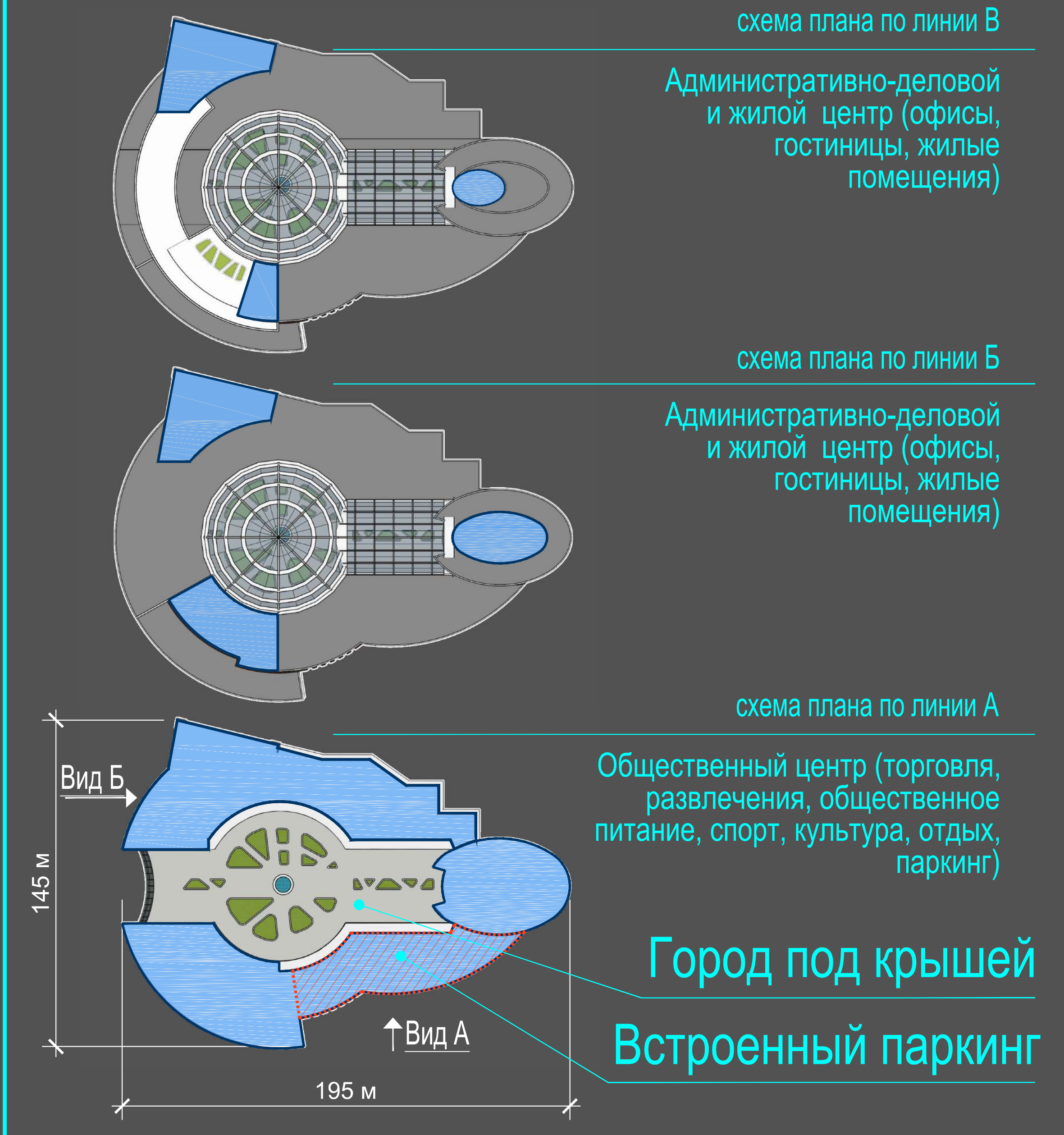
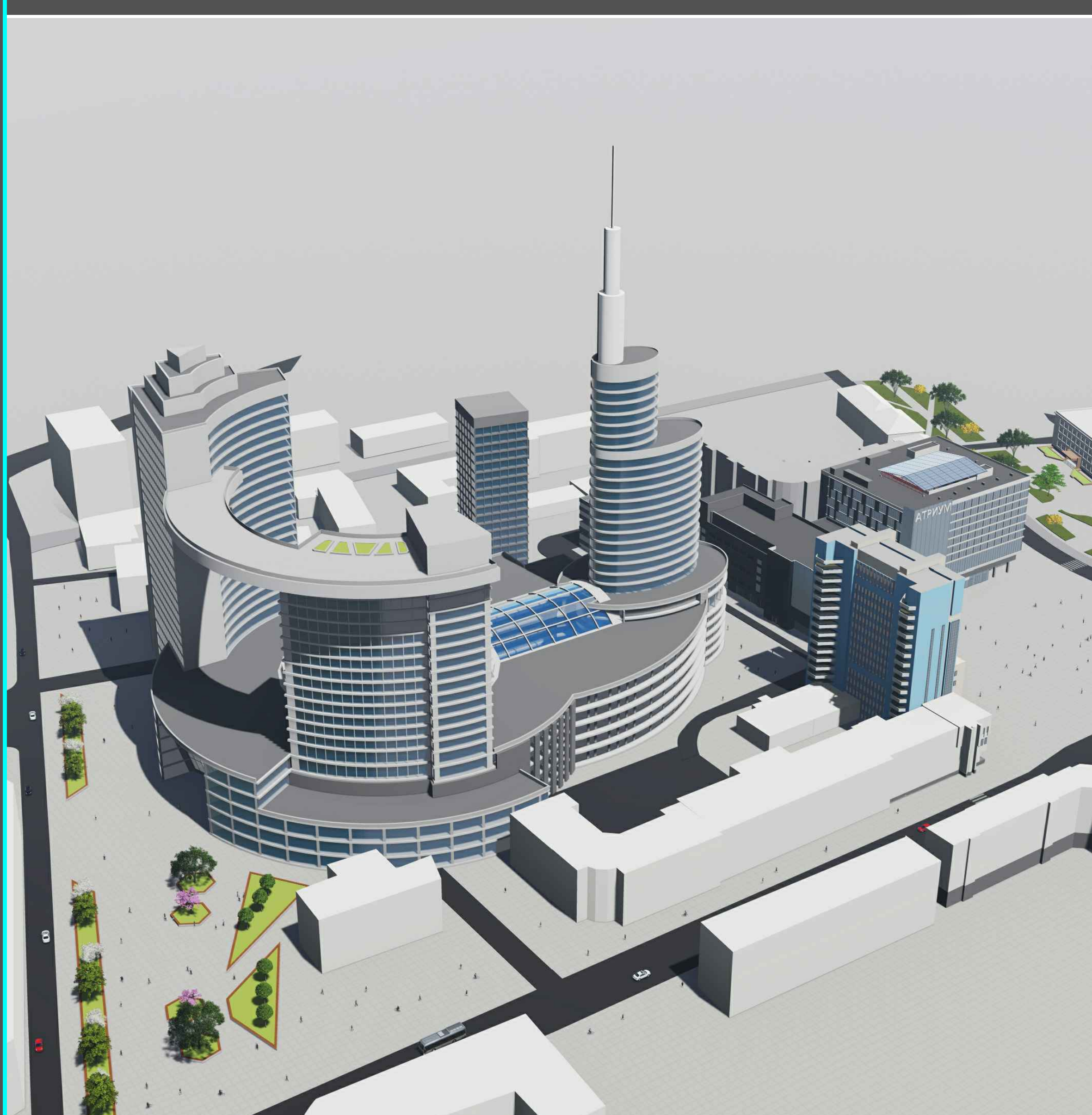


схема плана по линии В

Административно-деловой и жилой центр (офисы, гостиницы, жилые помещения)

схема плана по линии Б

Административно-деловой и жилой центр (офисы, гостиницы, жилые помещения)

схема плана по линии А

Общественный центр (торговля, развлечения, общественное питание, спорт, культура, отдых, паркинг)

Город под крышей
Встроенный паркинг



Схема фасада Вид Б

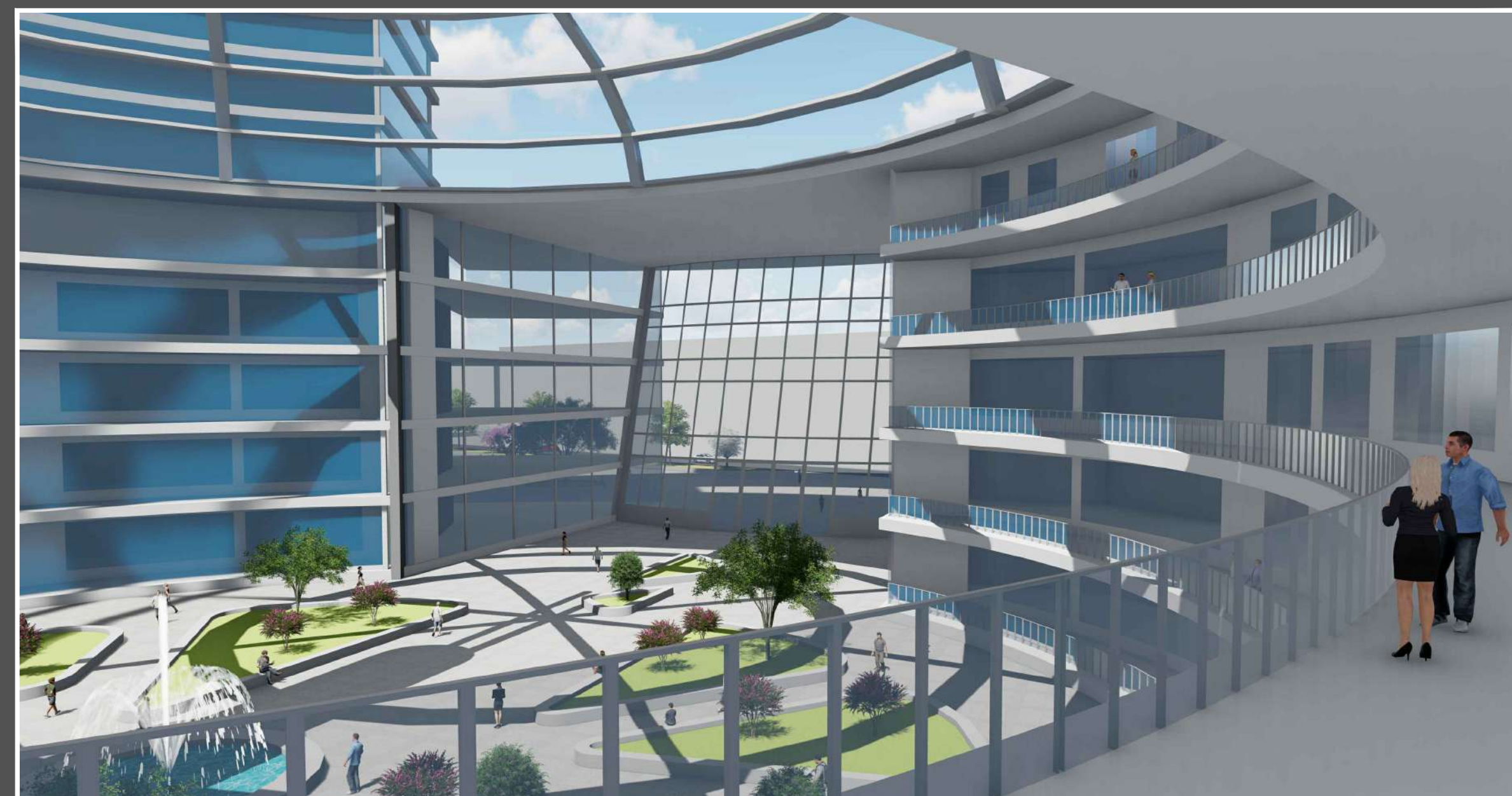
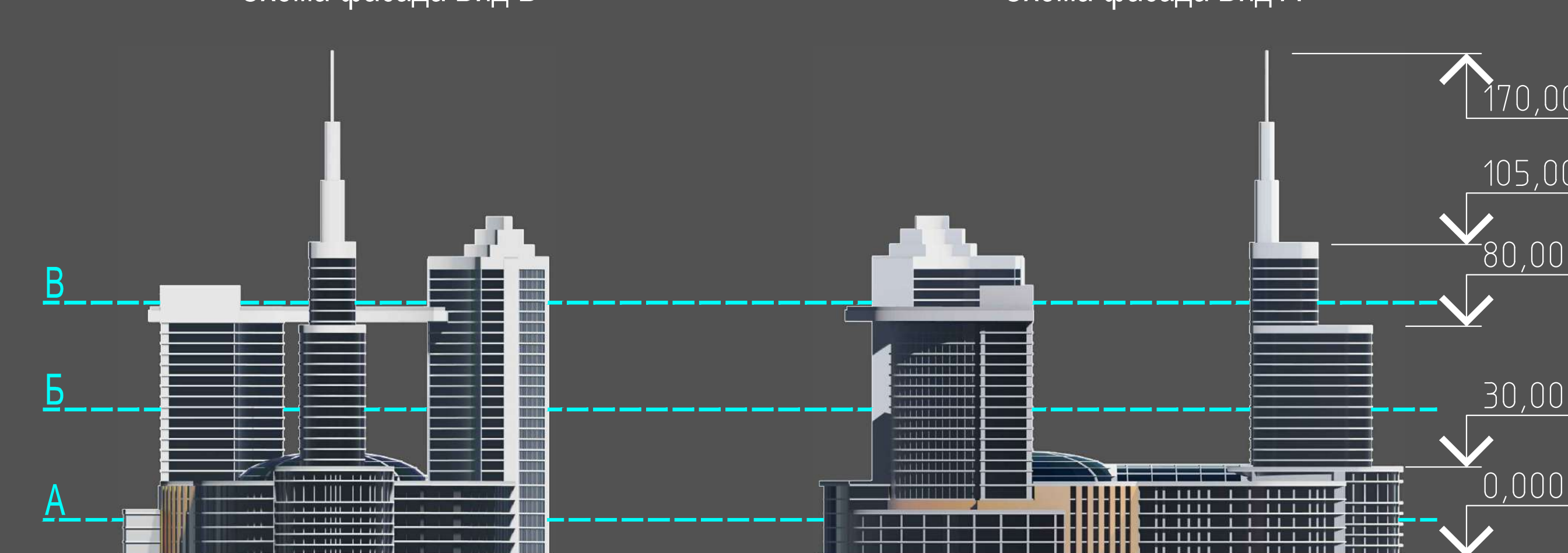
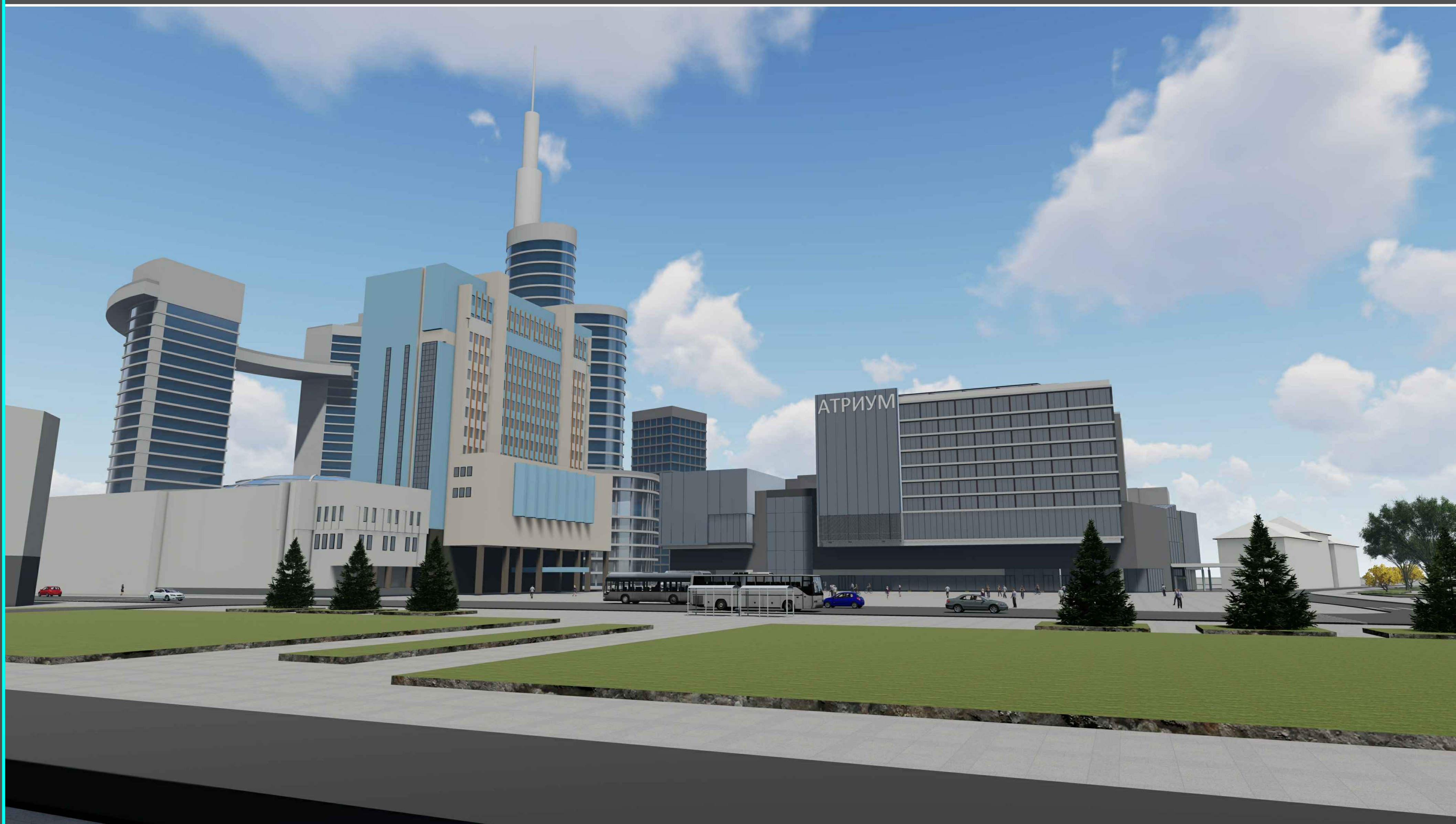


Схема фасада Вид А

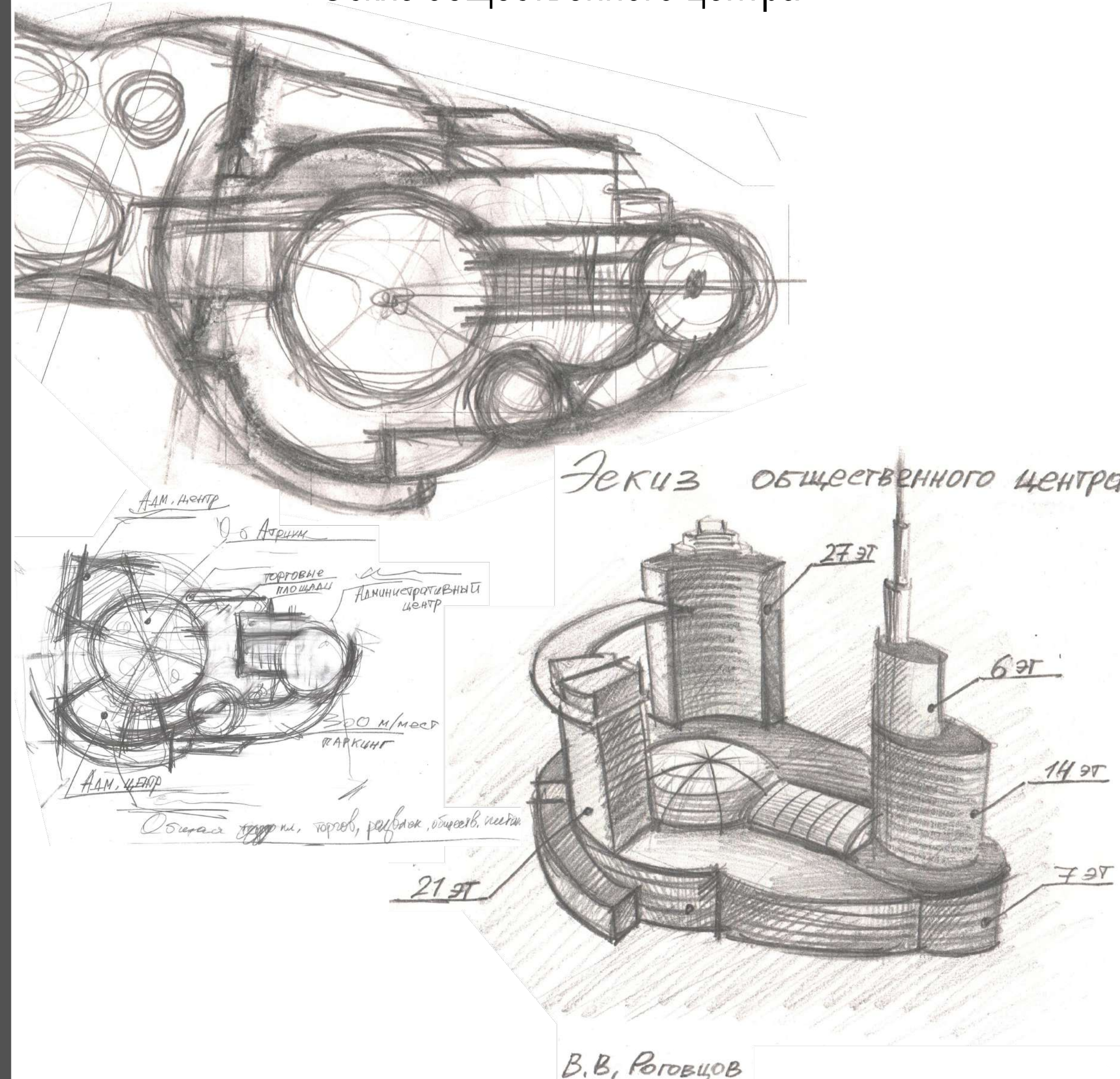


ОРИЕНТИРОВОЧНЫЕ ТЕХНИКО-ЭКОНОМИЧЕСКИЕ ПОКАЗАТЕЛИ:

Этажность переменная - от 3 до 27-37 этажей
 Общая площадь здания - 113 тыс. м2
 Площадь внутреннего двора - 5,5 тыс. м2
 Диаметр внутреннего двора - 60 м
 Высота до верха купола внутреннего двора - 35м



Эскиз общественного центра



Преимущества строительства комплекса общественных зданий в центре города на месте городского стадиона:

1. Сложный комплекс разновысотных зданий дополнит существующую застройку и станет центральной доминантой города (так называемый «Маяк Могилева»).
2. Данный комплекс - самый масштабный объект города, который станет точкой притяжения в центре Могилева.
3. Город обретёт более явное очертание согласно классической градостроительной схеме организации городского пространства - «от окраины к центру».
4. Встроенный паркинг создаст в центре благоприятные условия для парковки автомобилей.
5. Огромное пространство центрального атриума (высотой 35 метров и диаметром 60 метров) станет своего рода крытой городской центральной площадью, соизмеримой по масштабам с площадью Единства и площадью Славы. Такое крытое пространство города станет прекрасным местом проведения мероприятий общегородского значения, в том числе при неблагоприятных погодных условиях и в зимний период времени. Также в крытом пространстве можно будет просто прогуляться как по парку, когда на улице сильный мороз.
6. Административные здания дополнят уже сформированный комплекс существующих административных зданий («Серволук», «Атриум», «Технопарк» и др.), образуя единый административный центр города.
7. Современный облик высотных зданий украсит в целом городское пространство и делает город ещё привлекательнее.



Схема генерального плана. Проектное предложение

Строительство комплекса общественных зданий, города под крышей на месте центрального стадиона в г. Могилеве

Проектная организация: ОАО «Институт «Могилевгражданпроект».

Автор проекта Виталий Васильевич Роговцов.

Принимали участие: Светлана Сергеевна Рыбакова, Антонина Аркадьевна Ясникова.

Стадия проекта: Авторская архитектурная концепция.

Тематическое направление: Создание городского пространства
(торговля, культура, досуг, отдых и др.).

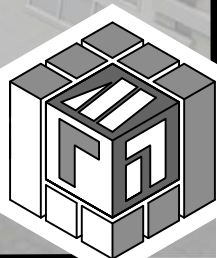
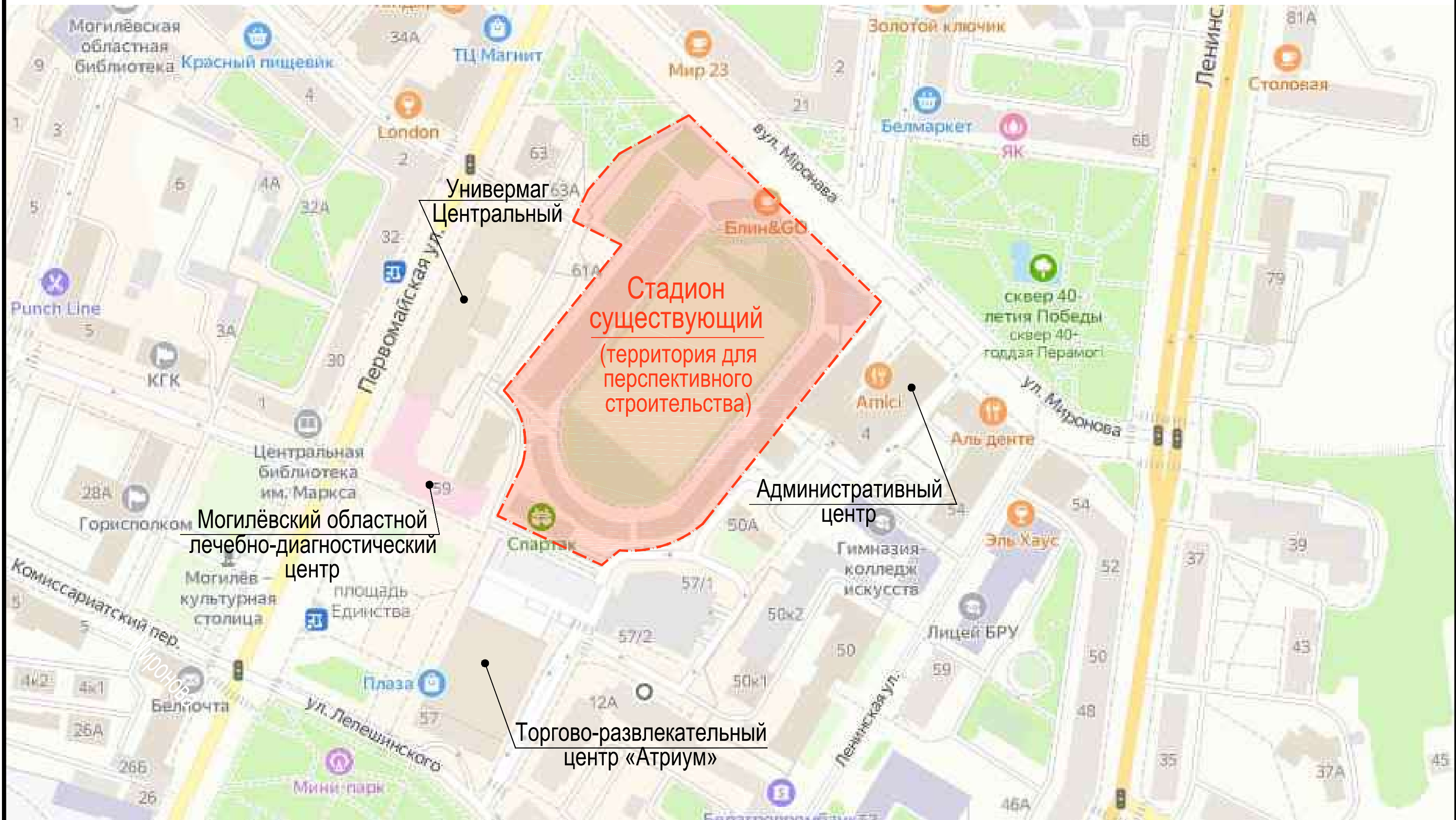
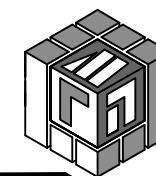


Схема генерального плана. Существующая ситуация

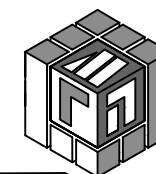


Общий вид. Существующая ситуация



Положительный эффект от реализации выноса центрального городского стадиона в район ул. Гагарина возле ледового дворца:

1. Освободится большое пространство в центре города для строительства новых градообразующих объектов присущих центральной части города, появится возможность строительства паркингов для разгрузки центра города от наземных парковок.
2. В городе появится большая спортивная арена на 15-45 тыс. мест. Здесь могут проводиться футбольные матчи международного уровня, концерты известных артистов, другие спортивные и массовые мероприятия международного формата.
3. Современный стадион станет центром городского внимания и местом проведения зрелищных мероприятий, а также увеличит привлекательность города для гостей, желающих стать зрителем масштабных мероприятий на современном стадионе.
4. Место нового размещения идеально вписывается в существующую застройку, которая уже в себе содержит ряд спортивных и культурных объектов: ледовый дворец, дом культуры области, здание городского цирка и развлекательного центра (предложение).
5. Созданные современные условия позволят увеличить потенциал развития спорта в Могилевской области. Будут создаваться дополнительные условия популяризации спорта и здорового образа жизни среди молодёжи. Также на стадионе будут тренироваться профессиональные спортсмены. А создание крытого стадиона позволит его эксплуатировать в любое время года и при любых погодных условиях.

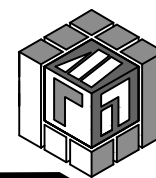


Общий вид с перспективным размещением городского стадиона (вынос из центральной части города)

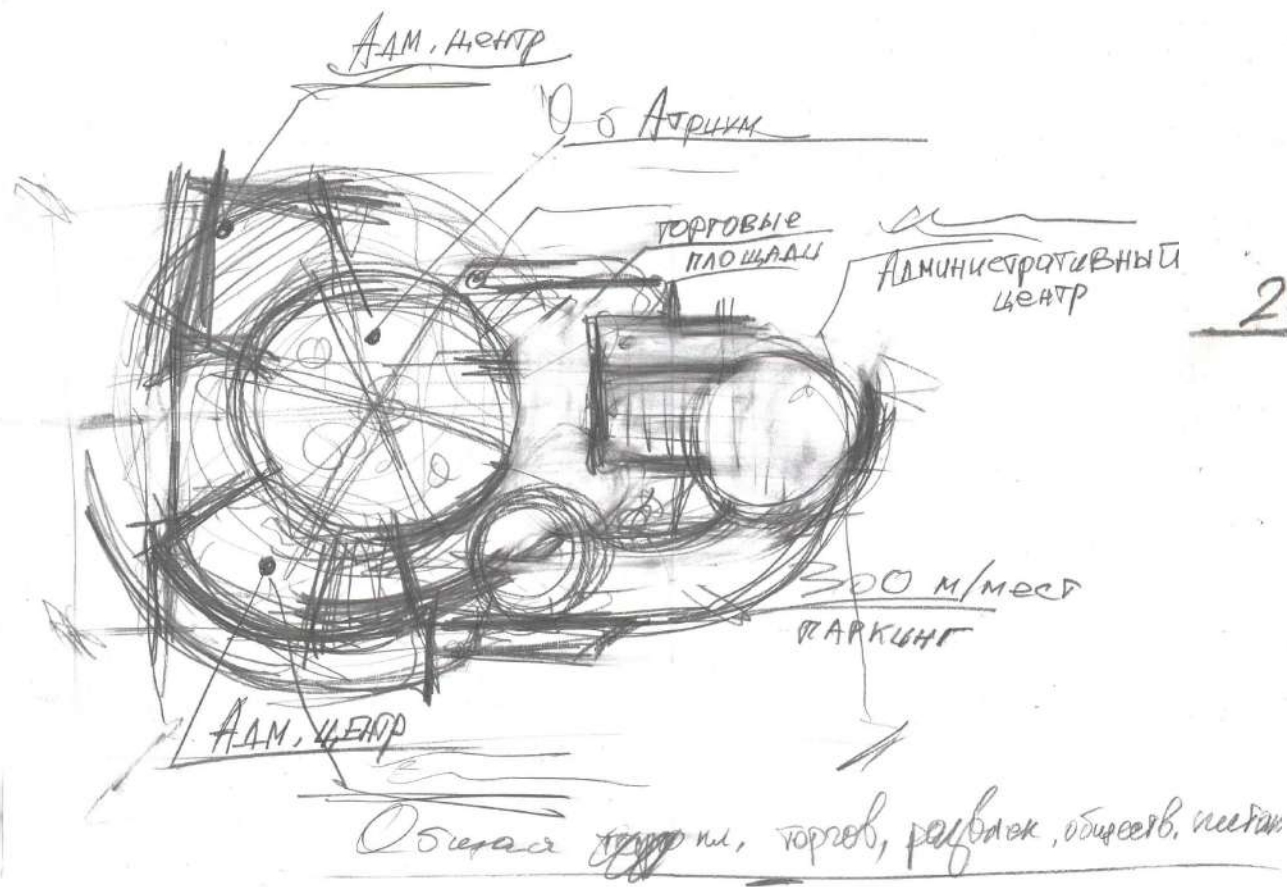
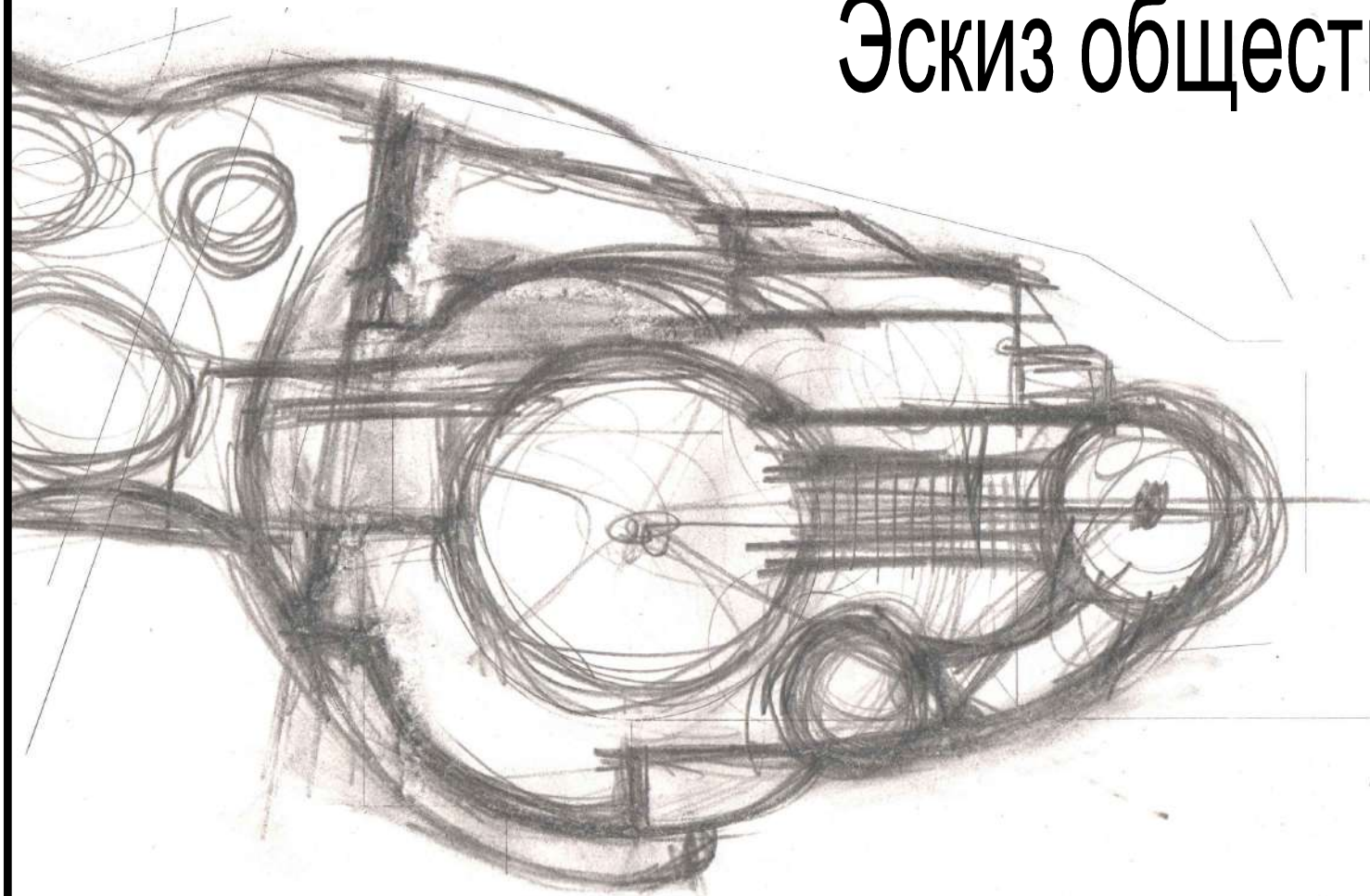


Преимущества строительства комплекса общественных зданий в центре города на месте городского стадиона:

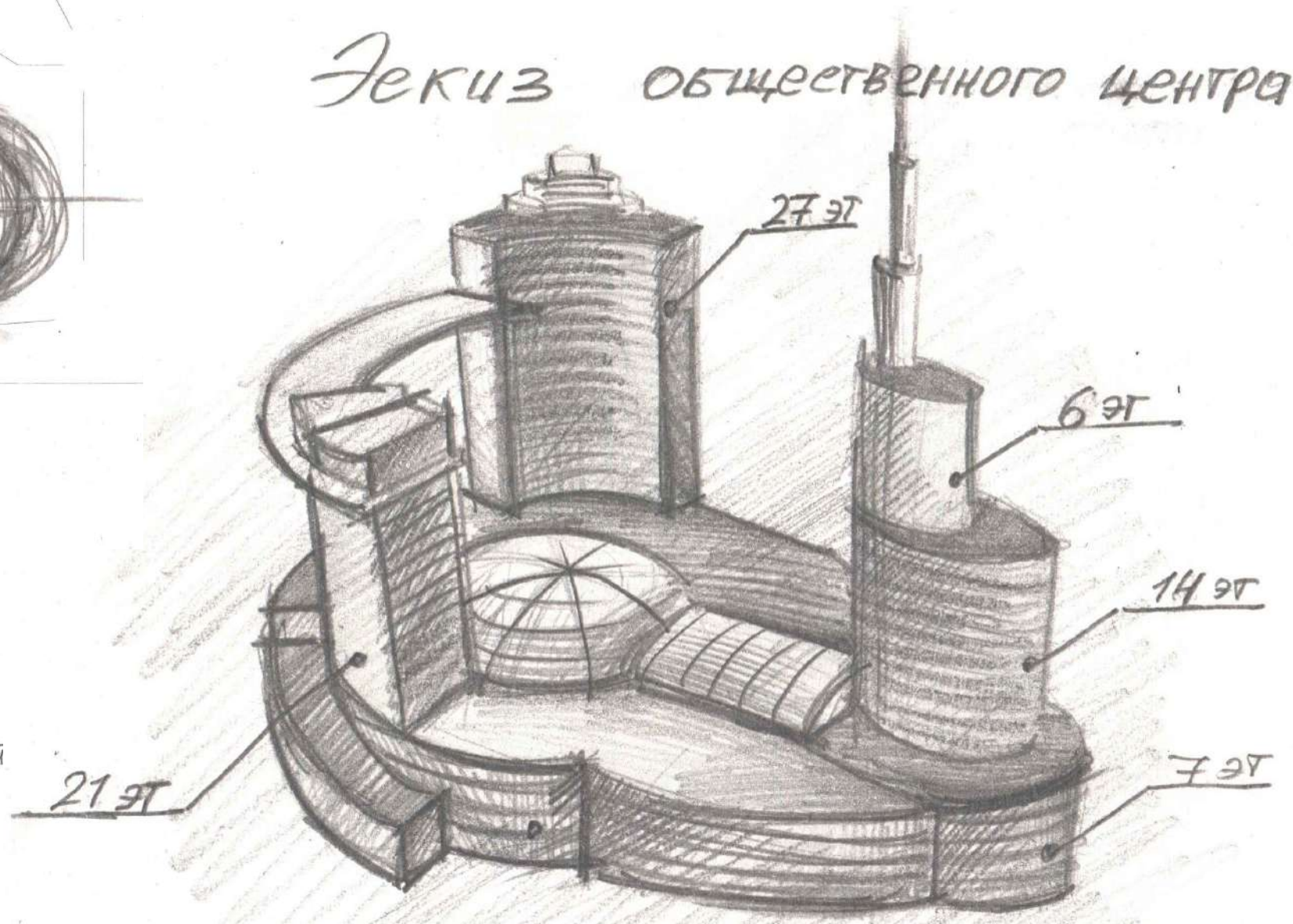
1. Сложный комплекс разновысотных зданий дополнит существующую застройку и станет центральной доминантой города (так называемый «Маяк» Могилева).
2. Данный комплекс - самый масштабный объект города, который станет точкой притяжения в центре Могилева.
3. Город обретёт более явное очертание согласно классической градостроительной схеме организации городского пространства – «от окраины к центру».
4. Встроенный паркинг создаст в центре благоприятные условия для парковки автомобилей.
5. Огромное пространство центрального атриума (высотой 35 метров и диаметром 60 метров) станет своего рода крытой городской центральной площадью, соизмеримой по масштабам с площадью Единства и площадью Славы. Такое крытое пространство города станет прекрасным местом проведения мероприятий общегородского значения, в том числе при неблагоприятных погодных условиях и в зимний период времени. Также в крытом пространстве можно будет просто прогуляться как по парку, когда на улице сильный мороз.
6. Административные здания дополнят уже сформированный комплекс существующих административных зданий («Серволюкс», «Атриум», «Технопарк» и др.), образуя единый административный центр города.
7. Современный облик высотных зданий украсит в целом городское пространство и сделает город ещё привлекательнее.



Эскиз общественного центра



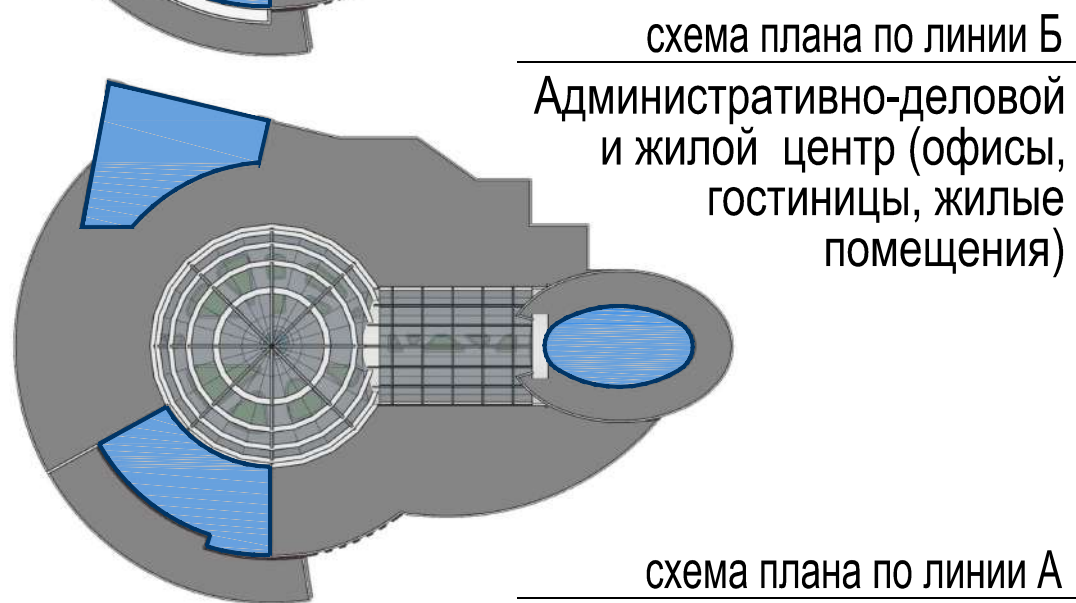
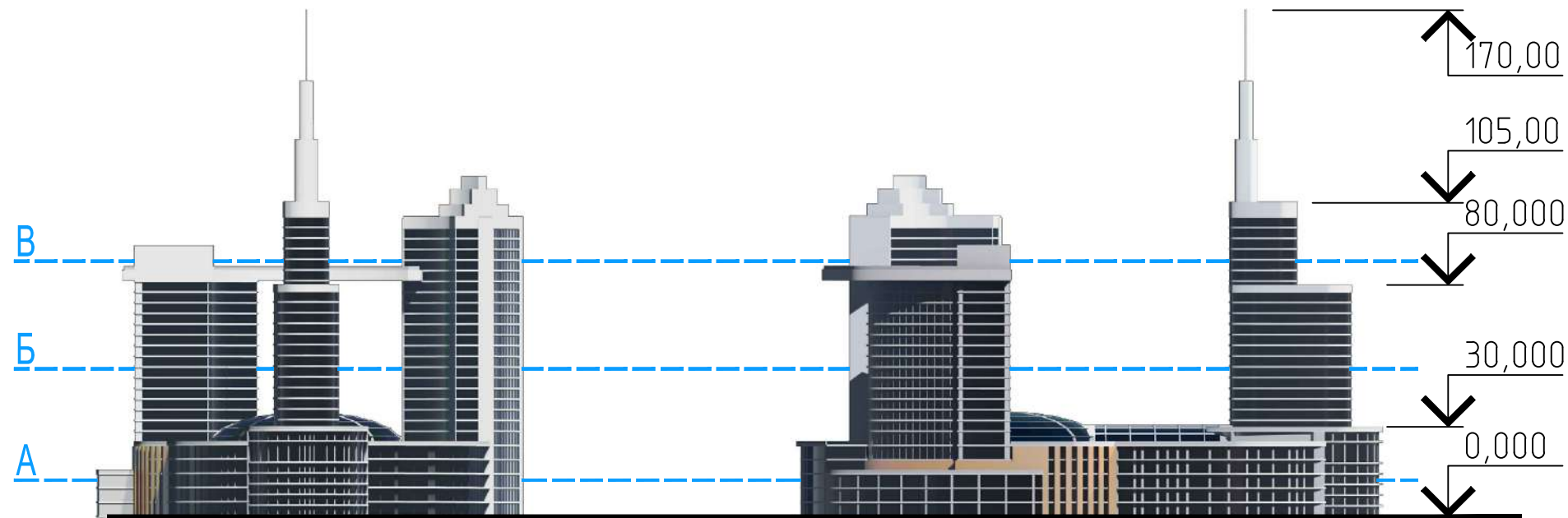
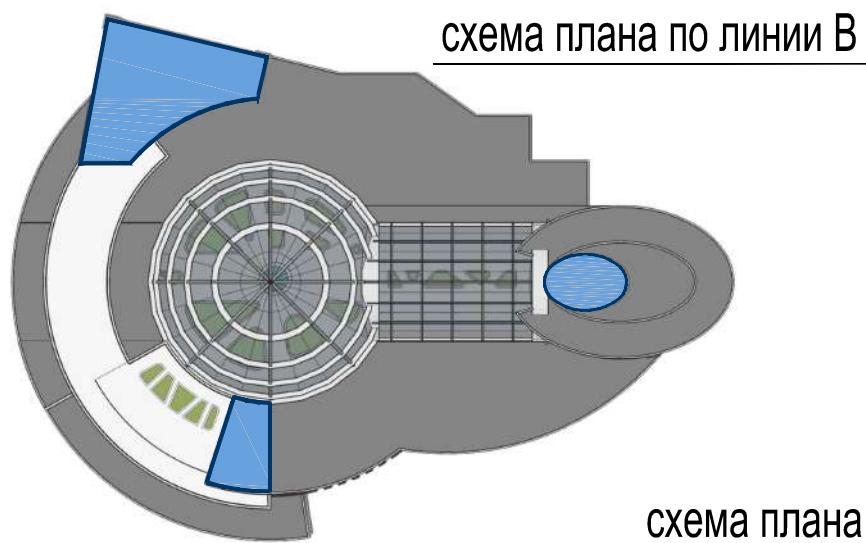
Эскиз общественного центра



В. В. Роговцов



Схема планов



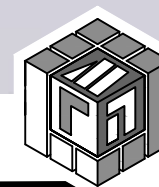
ОРИЕНТИРОВОЧНЫЕ ТЕХНИКО-ЭКОНОМИЧЕСКИЕ ПОКАЗАТЕЛИ:

Этажность переменная - от 3 до 27-37 этажей
Общая площадь здания - 113 тыс. м²

Площадь внутреннего двора - 5,5 тыс. м²
Диаметр внутреннего двора - 60 м
Высота до верха купола внутреннего двора - 35м



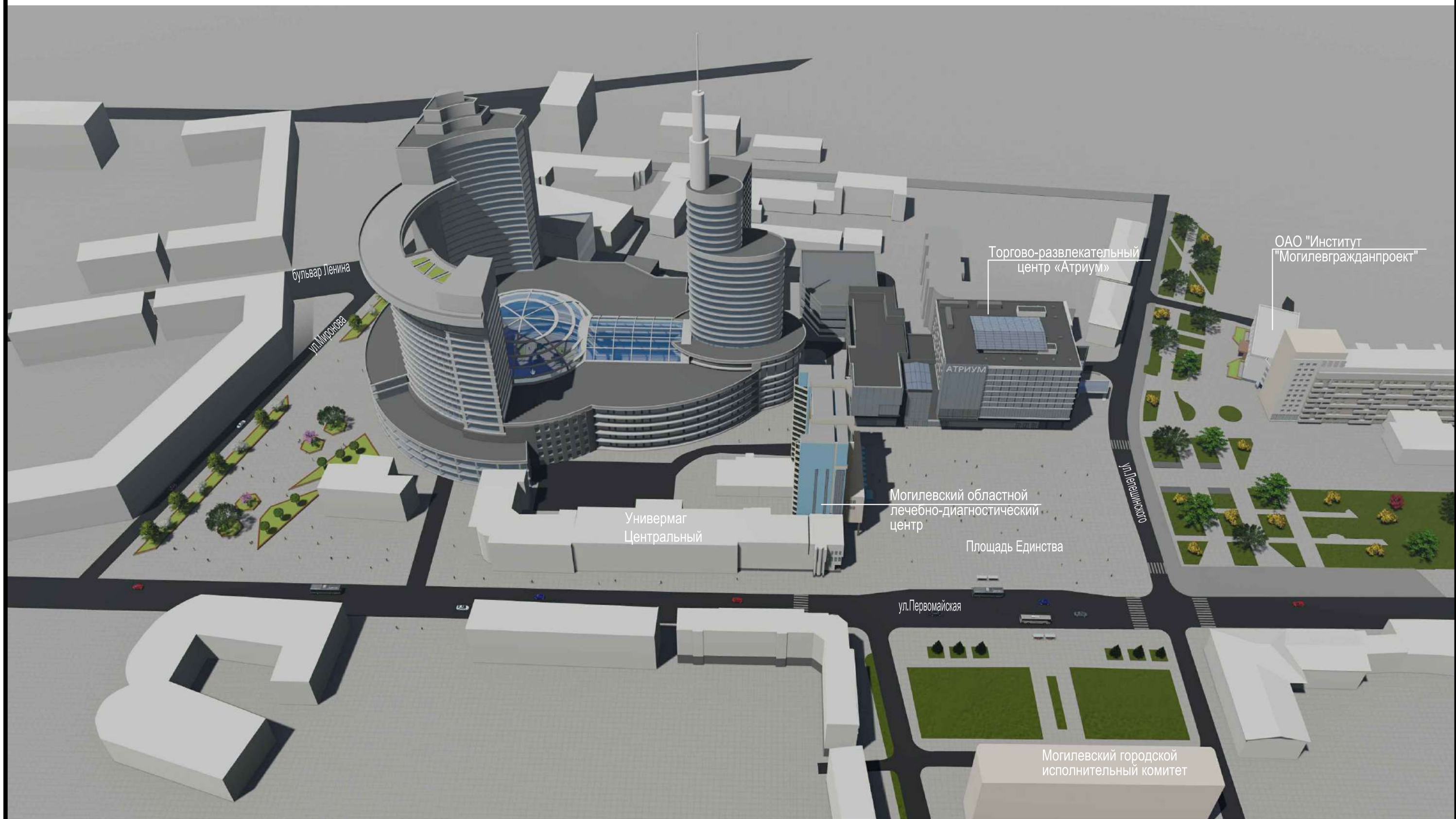
Схема генерального плана. Проектное предложение



Общий вид



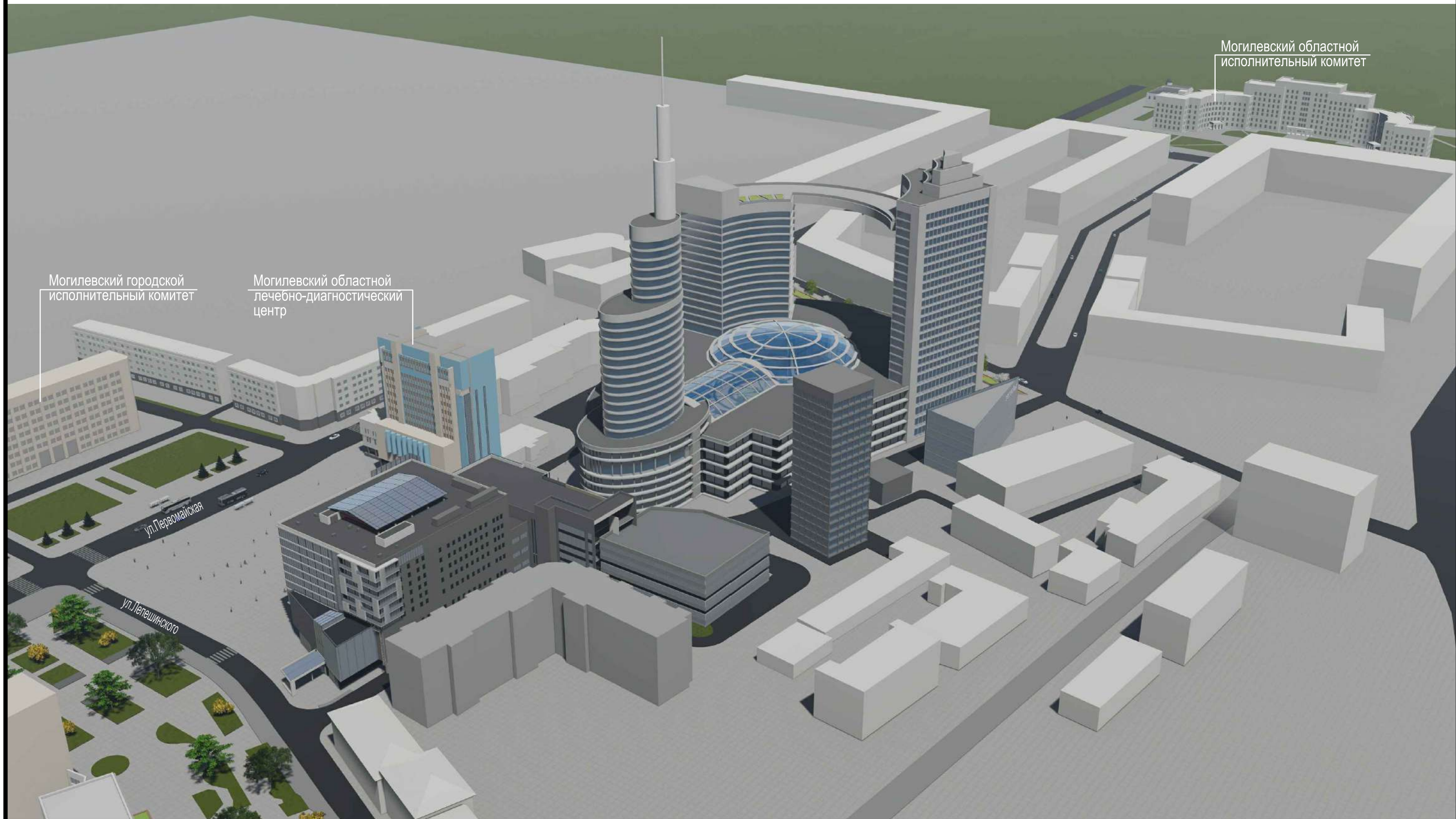
Общий вид



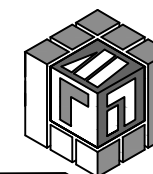
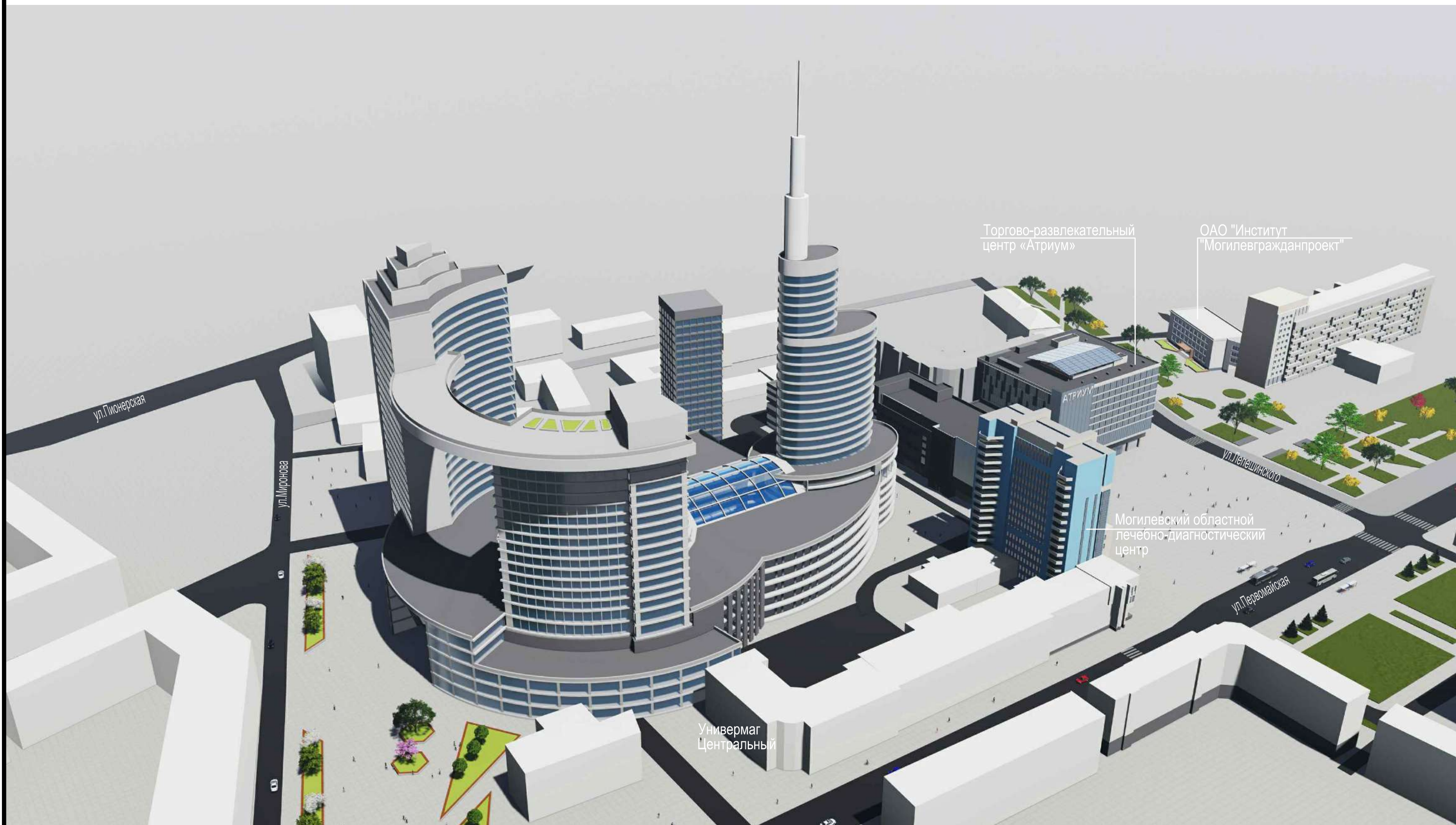
Общий вид



Общий вид



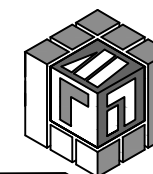
Общий вид



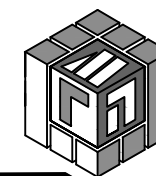
Общий вид со стороны Могилевского городского исполнительного комитета



Общий вид со стороны площади Единства



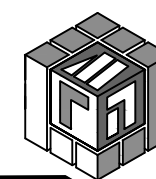
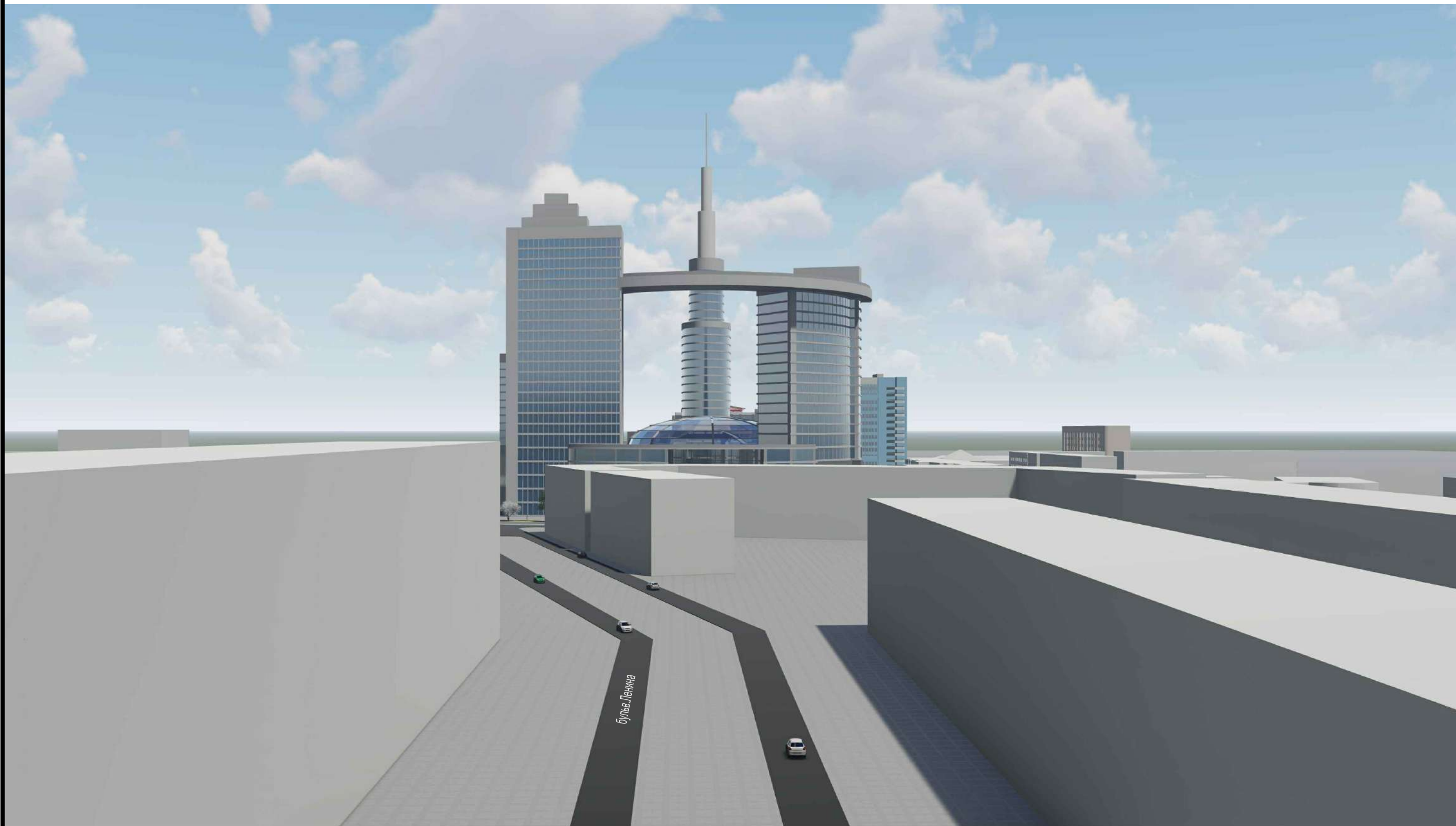
Общий вид со стороны площади Единства



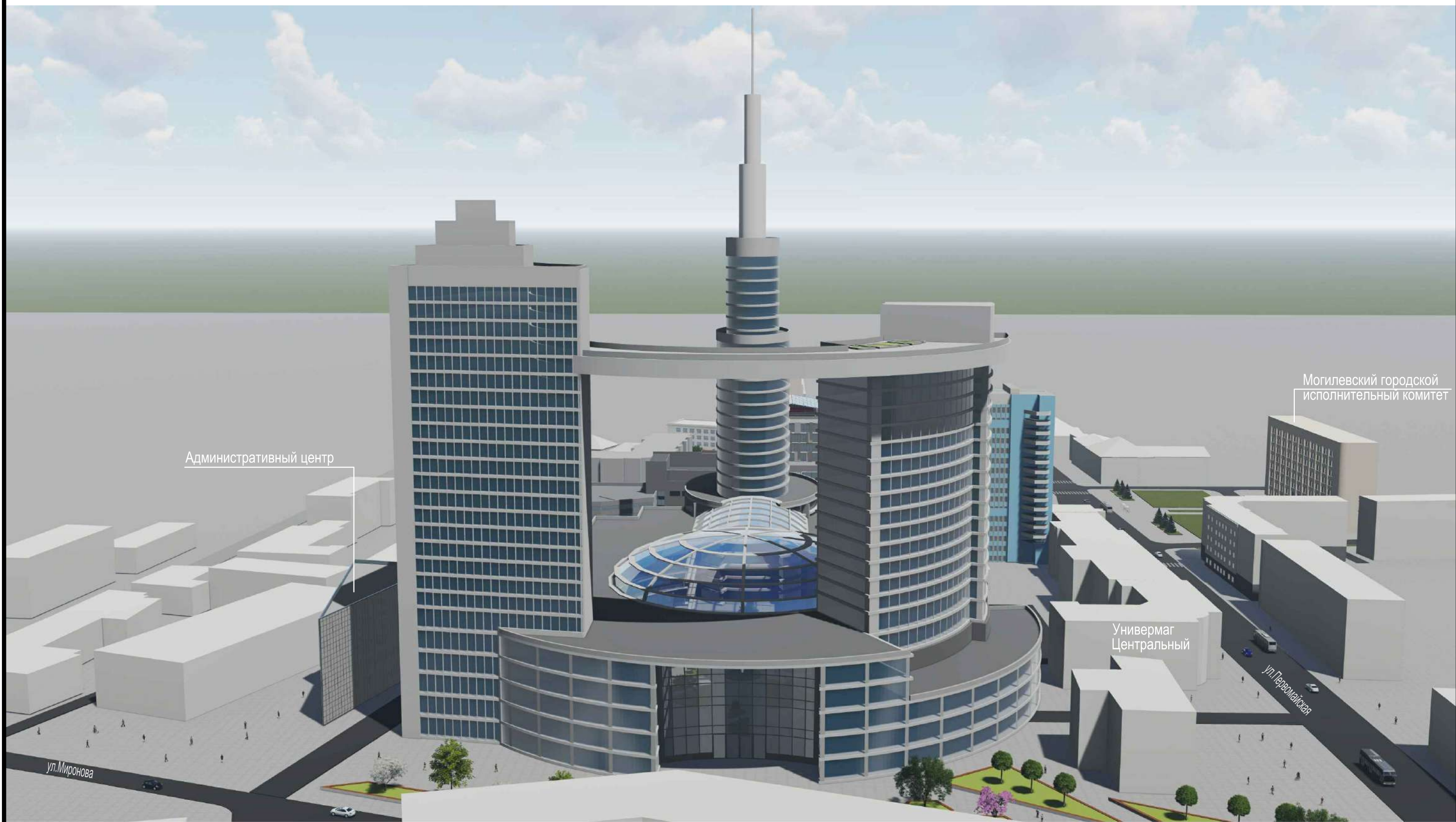
Общий вид со стороны Могилевского областного исполнительного комитета



Общий вид со стороны бульвара Ленина



Общий вид



Общий вид



Общий вид



Административный центр

ул. Миронова

бульв. Ленина



Общий вид - вход со стороны ул.Миронова



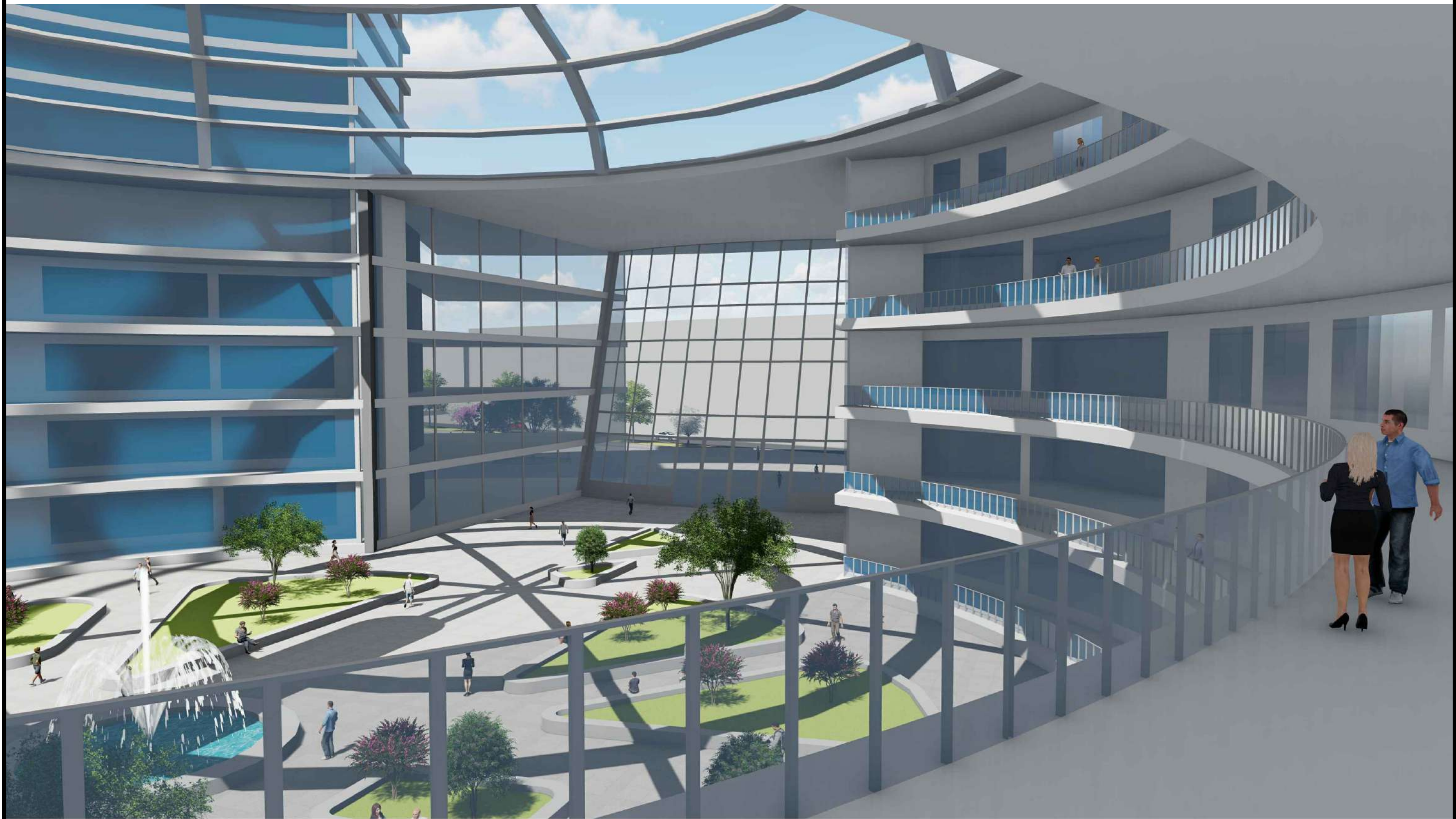
Общий вид - внутренний двор (город под крышей)



Общий вид - внутренний двор (город под крышей)



Общий вид - внутренний двор (город под крышей)



Строительство комплекса общественных зданий, города под крышей на месте центрального стадиона в г. Могилеве

Проектная организация: ОАО «Институт «Могилевгражданпроект».

Автор проекта Виталий Васильевич Роговцов.

Принимали участие: Светлана Сергеевна Рыбакова, Антонина Аркадьевна Ясникова.

Стадия проекта: Авторская архитектурная концепция.

Тематическое направление: Создание городского пространства

(торговля, культура, досуг, отдых и др.).

