



Могилевская городская надземная рельсовая транспортная система эстакадного типа (скоростной трамвай)

Проектная организация: ОАО «Институт «Могилевгражданпроект».

Автор проекта: Виталий Васильевич Роговцов.

Принимали участие: Светлана Сергеевна Рыбакова, Антонина Аркадьевна Ясникова.

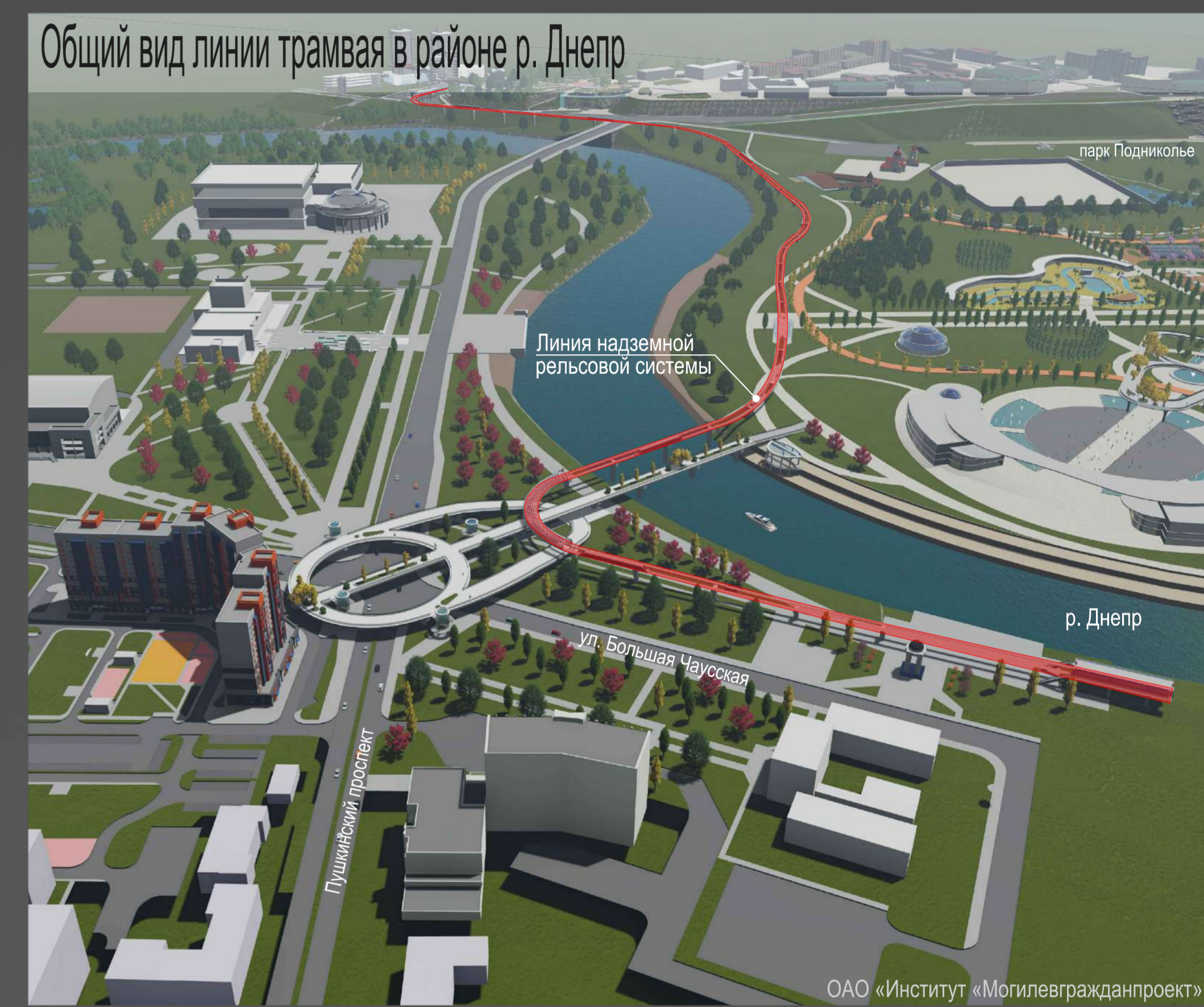
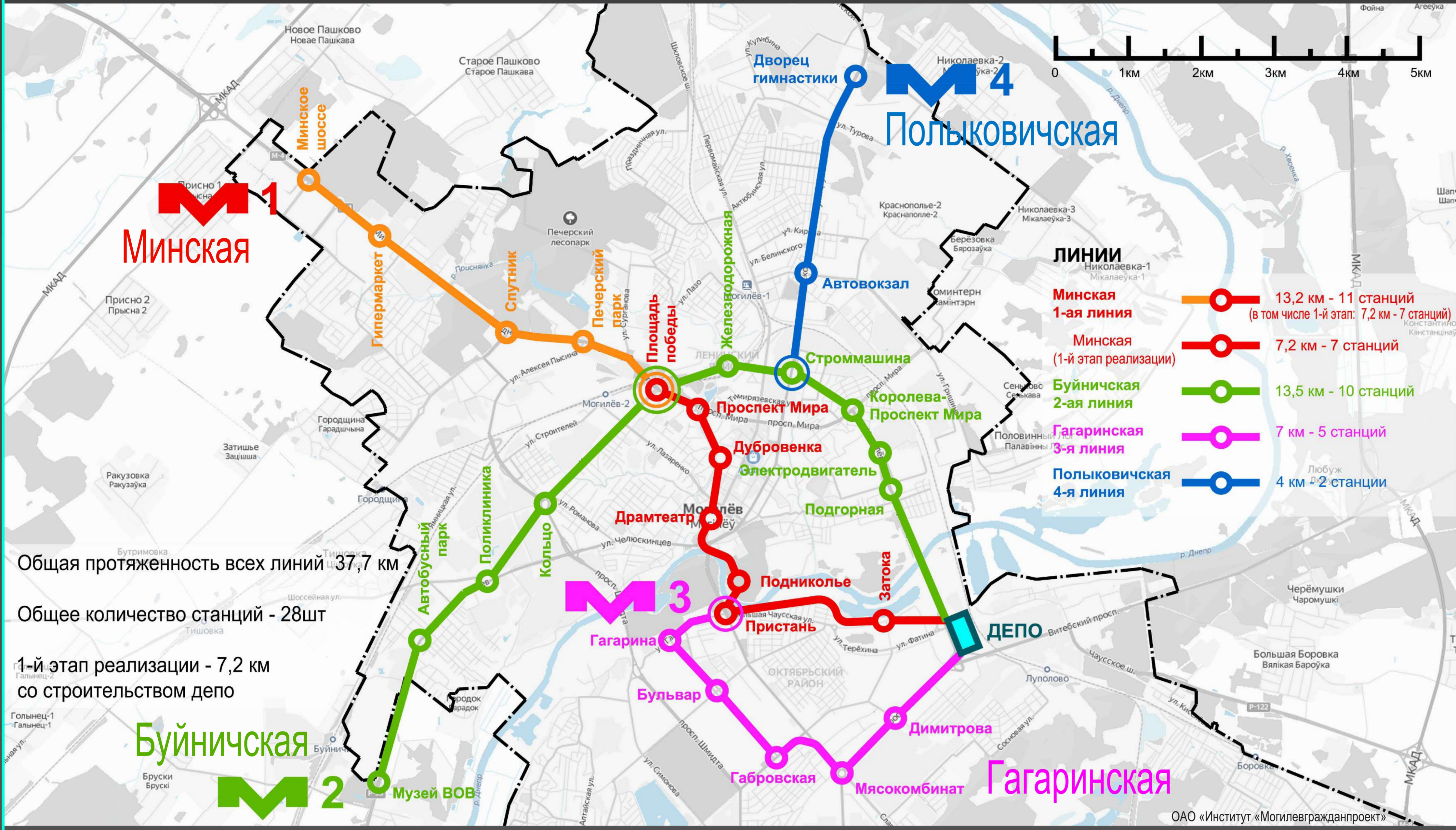
Стадия проекта: Авторская архитектурная концепция.

Тематическое направление: Создание городского пространства (транспорт и транспортные коммуникации).

ТРАМВАЙ - это перспективный вид городского ЭЛЕКТРИЧЕСКОГО транспорта

Электрическое топливо - это современно. Трамвай - это безопасно и выгодно, удобно и экологично.

Схема линий надземной рельсовой транспортной системы в г. Могилеве (скоростной трамвай)



Для того чтобы избежать транспортных проблем в будущем:

Начав поэтапное проектирование и строительство независимой транспортной рельсовой системы сегодня, город сможет избежать существенных проблем с перемещением пассажиров по городу в будущем.

Город станет привлекательнее для жизни:

Развитая система транспортной коммуникации привлекает скоростью, комфортом и простотой перемещения, и является неотъемлемой частью социально-экономического развития города.

На дорогах станет меньше транспорта:

В перспективе линия обеспечит разгрузку транспортных автомобильных путепроводов города, за счет перераспределения части потока общественного транспорта в выделенную трамвайную линию.

Движение вне потока машин:

Благодаря простоте обустройства изолированного трамвайного полотна с невозможностью его использования автомобильным транспортом, обеспечивается надежная и бесперебойная работа трамвая, а также достигается высокая средняя скорость сообщения, благодаря чему правильно спроектированная и построенная трамвайная система по своим характеристикам приближается к метрополитену.

Ускорит темп социально-экономического развития:

Быстрое перемещение из точки А в точку Б в значительной степени укрепит торговые, экономические и социальные связи, ускорит темп социально-экономического развития.

От идеи к реализации:

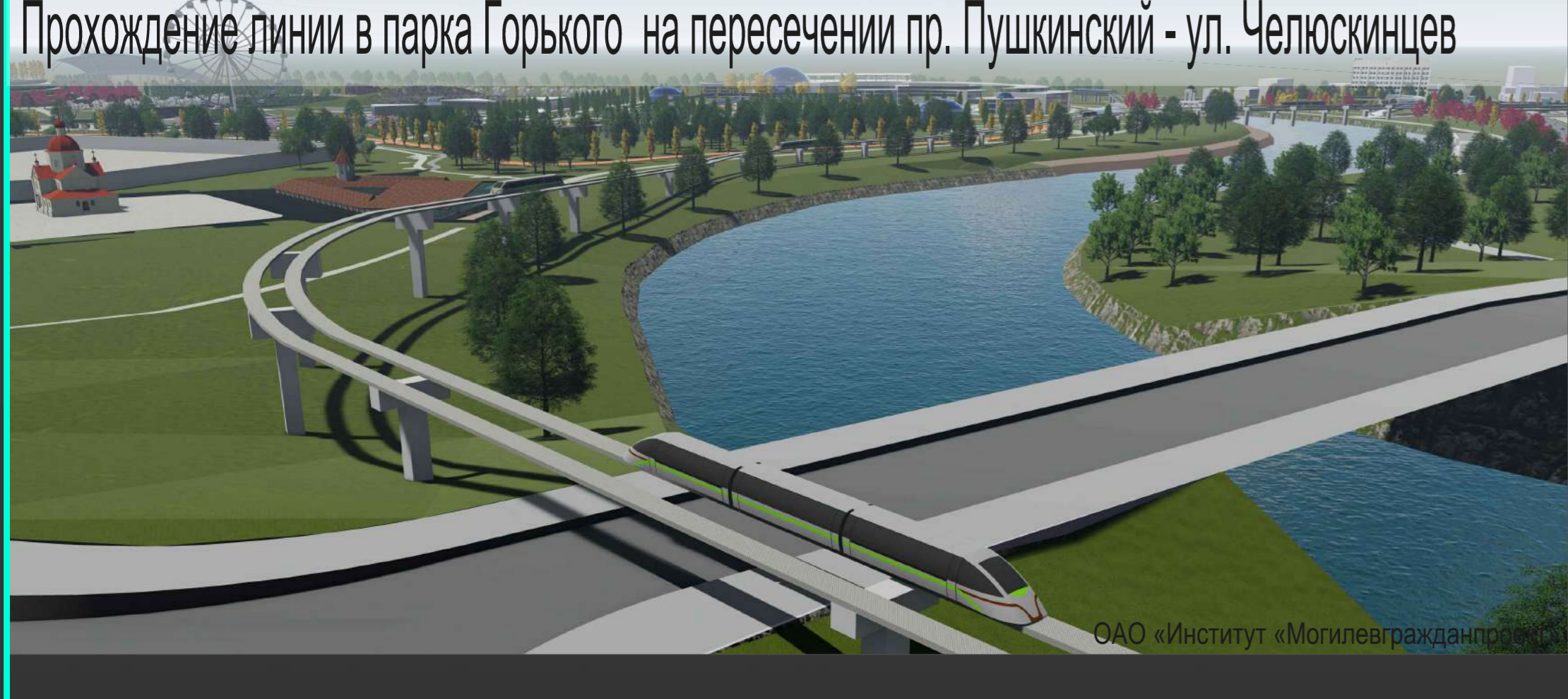
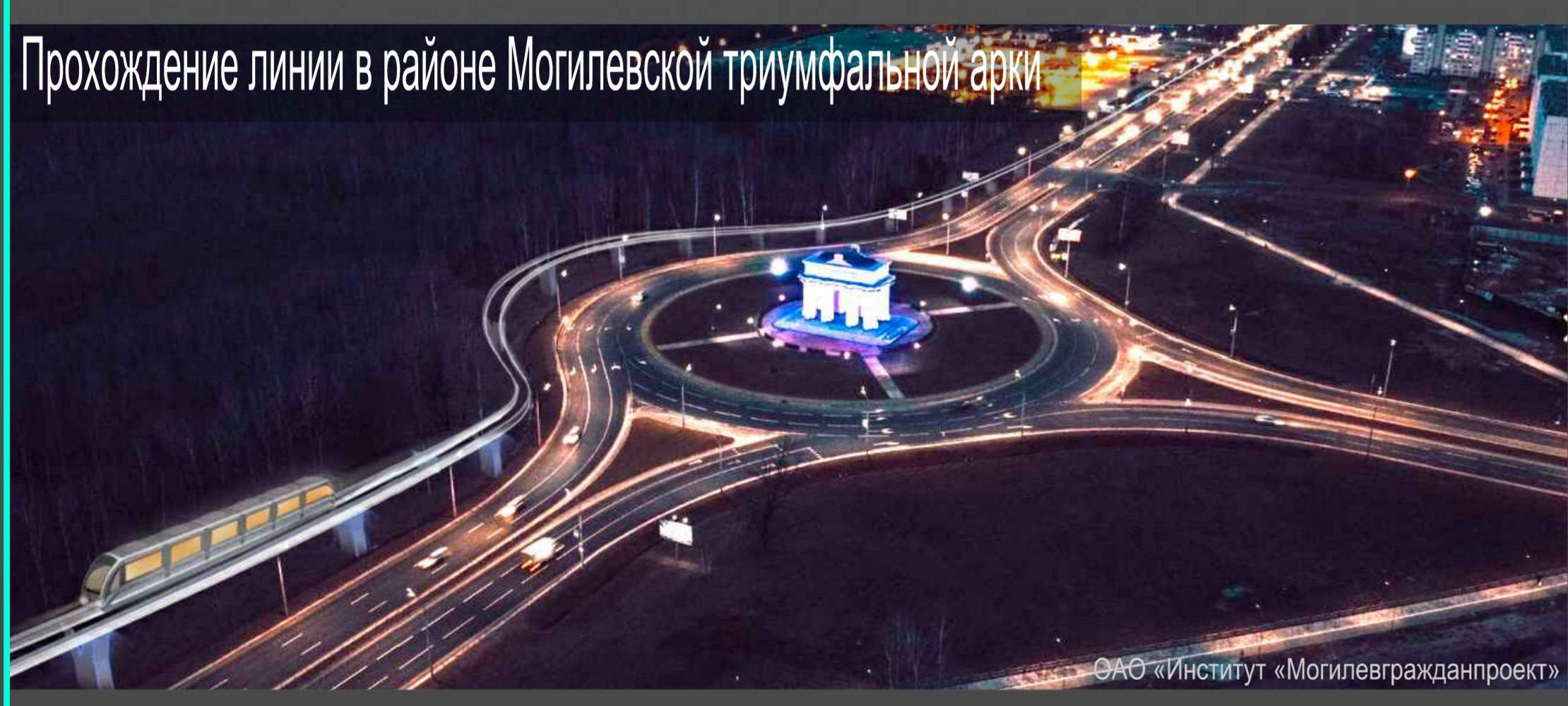
Проектирование и строительство первой в городе линии, даже незначительной длины (3-7 км) положит начало долгосрочному перспективному формированию крупнейшей городской независимой транспортной системы города, которая в перспективе сможет развиваться до 40-50 км.

Стоимость сооружения и обслуживания:

Стоимость скоростной эстакадной трамвайной линии в 5-10 раз дешевле строительства метро, в то время как цена обслуживания лишь немногим дороже, чем у автобуса и троллейбуса.

Таким образом:

В средних городах (до 1 млн. чел.) скоростной трамвай заменит метрополитен и является единственным вариантом для организации скоростного магистрального транспорта.





Могилевская городская надземная рельсовая транспортная система эстакадного типа (скоростной трамвай).

Проектная организация: ОАО «Институт «Могилевгражданпроект».

Автор проекта Виталий Васильевич Роговцов.

Принимали участие: Светлана Сергеевна Рыбакова, Антонина Аркадьевна Ясникова.

Стадия проекта: Авторская архитектурная концепция.

Тематическое направление: Создание городского пространства
(транспорт и транспортные коммуникации).

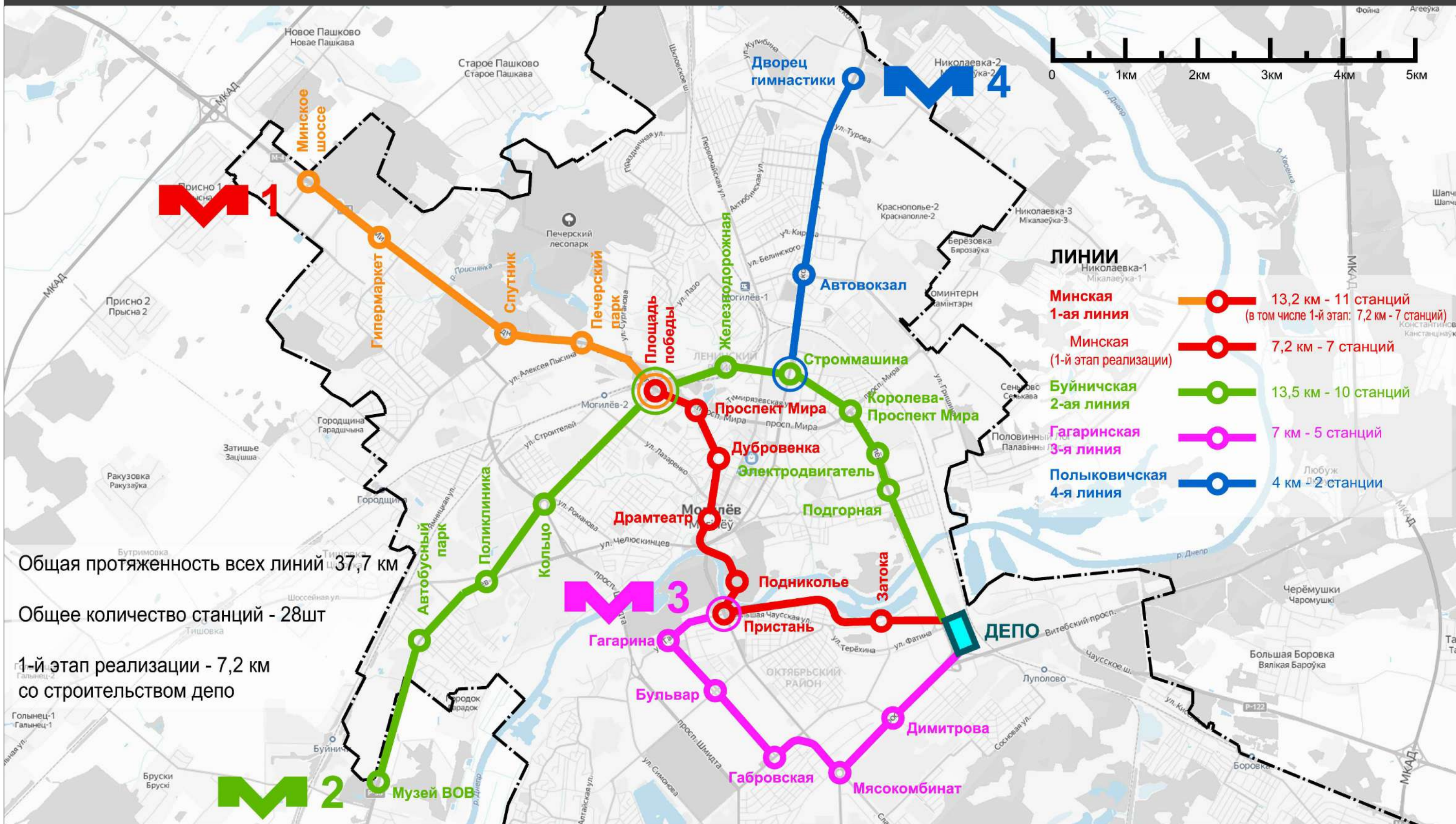
Могилев, 2023

ТРАМВАЙ - это перспективный вид городского ЭЛЕКТРИЧЕСКОГО транспорта

Электрическое топливо - это современно.

**Трамвай - это безопасно и выгодно,
удобно и экологично.**

Схема линий надземной рельсовой транспортной системы в г. Могилеве (скоростной трамвай)



Для того чтобы избежать транспортных проблем в будущем:

Начав поэтапное проектирование и строительство независимой транспортной рельсовой системы сегодня, город сможет избежать существенных проблем с перемещением пассажиров по городу в будущем.

Город станет привлекательнее для жизни:

Развитая система транспортной коммуникации привлекает скоростью, комфортом и простотой перемещения, и является неотъемлемой частью социально-экономического развития города.

Движение вне потока машин:

Благодаря простоте обустройства изолированного трамвайного полотна с невозможностью его использования автомобильным транспортом, обеспечивается надежная и бесперебойная работа трамвая, а также достигается высокая средняя скорость сообщения, благодаря чему правильно спроектированная и построенная трамвайная система по своим характеристикам приближается к метрополитену.

На дорогах станет меньше транспорта:

В перспективе линия обеспечит разгрузку транспортных автомобильных путепроводов города, за счет перераспределения части потока общественного транспорта в выделенную трамвайную линию.

Ускорит темп социально-экономического развития:

Быстрое перемещение из точки А в точку Б в значительной степени укрепит торговые, экономические и социальные связи, ускорит темп социально-экономического развития.

От идеи к реализации:

Проектирование и строительство первой в городе линии, даже незначительной длины (3-7 км) положит начало долгосрочному перспективному формированию крупнейшей городской независимой транспортной системы города, которая в перспективе сможет развиваться до 40-50 км.

Стоимость сооружения и обслуживания:

Стоимость скоростной эстакадной трамвайной линии в 5-10 раз дешевле строительства метро, в то время как цена обслуживания лишь немногим дороже, чем у автобуса и троллейбуса.

Таким образом:

В средних городах (до 1 млн. чел.) скоростной трамвай заменяет метрополитен и является единственным вариантом для организации скоростного магистрального транспорта.

Общий вид линии трамвая в районе р. Днепр



Прохождение линии в районе Физкультурно-оздоровительного комплекса по ул. ФАТИНА



Прохождение линии в районе пристани на пересечении пр. Пушкинский - ул. Гагарина



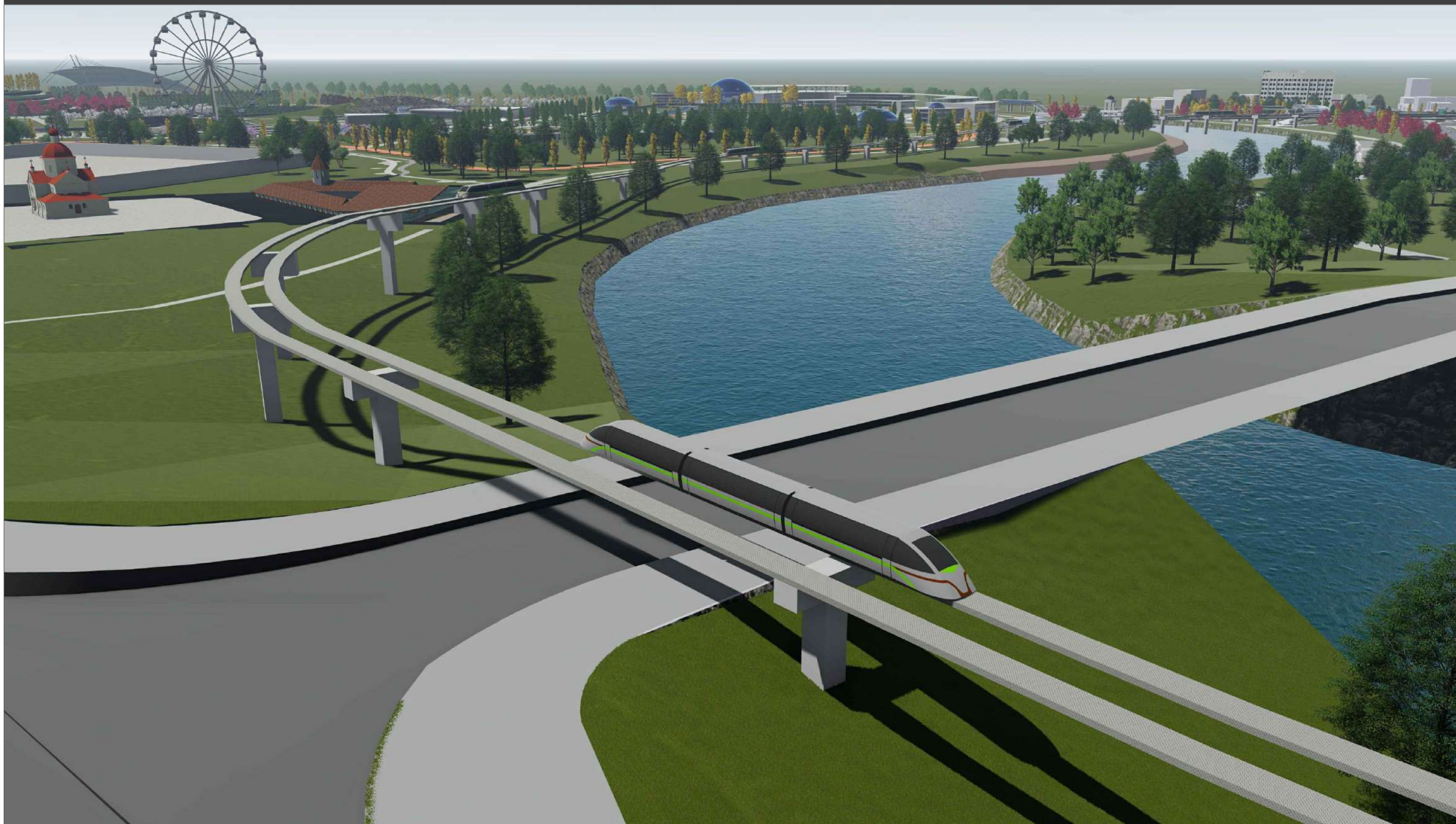
Прохождение линии в районе парка Подниколье



Автор проекта В. В. Роговцов. Принимали участие: С. С. Рыбакова, А. А. Ясникова.

ОАО «Институт «Могилевгражданпроект»

Прохождение линии в парка Горького на пересечении пр. Пушкинский - ул. Челюскинцев



Прохождение линии в районе парка Горького



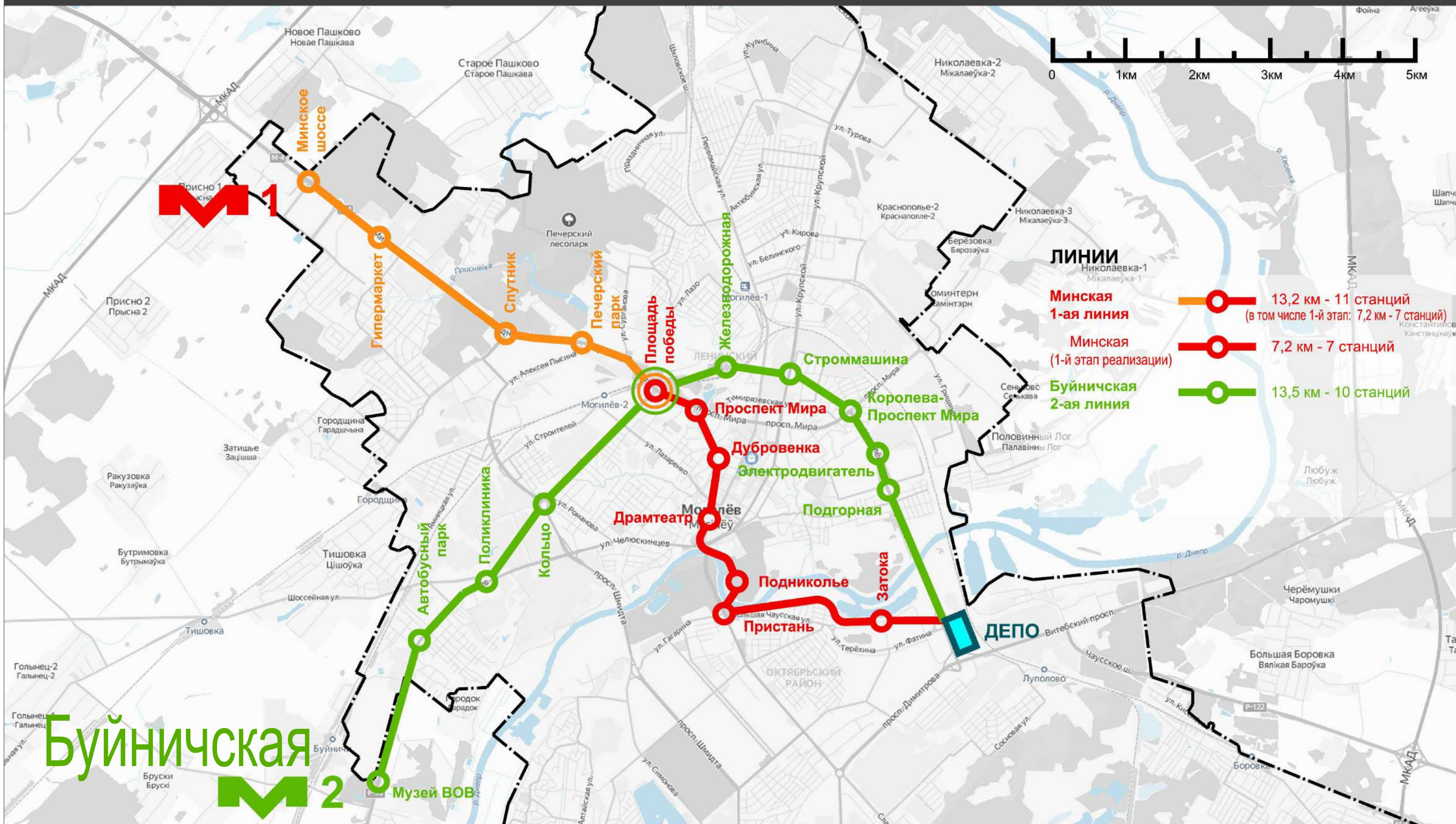
Прохождение линии в районе МГУ им. А. А. Кулешова



Прохождение линии в районе Могилевской триумфальной арки



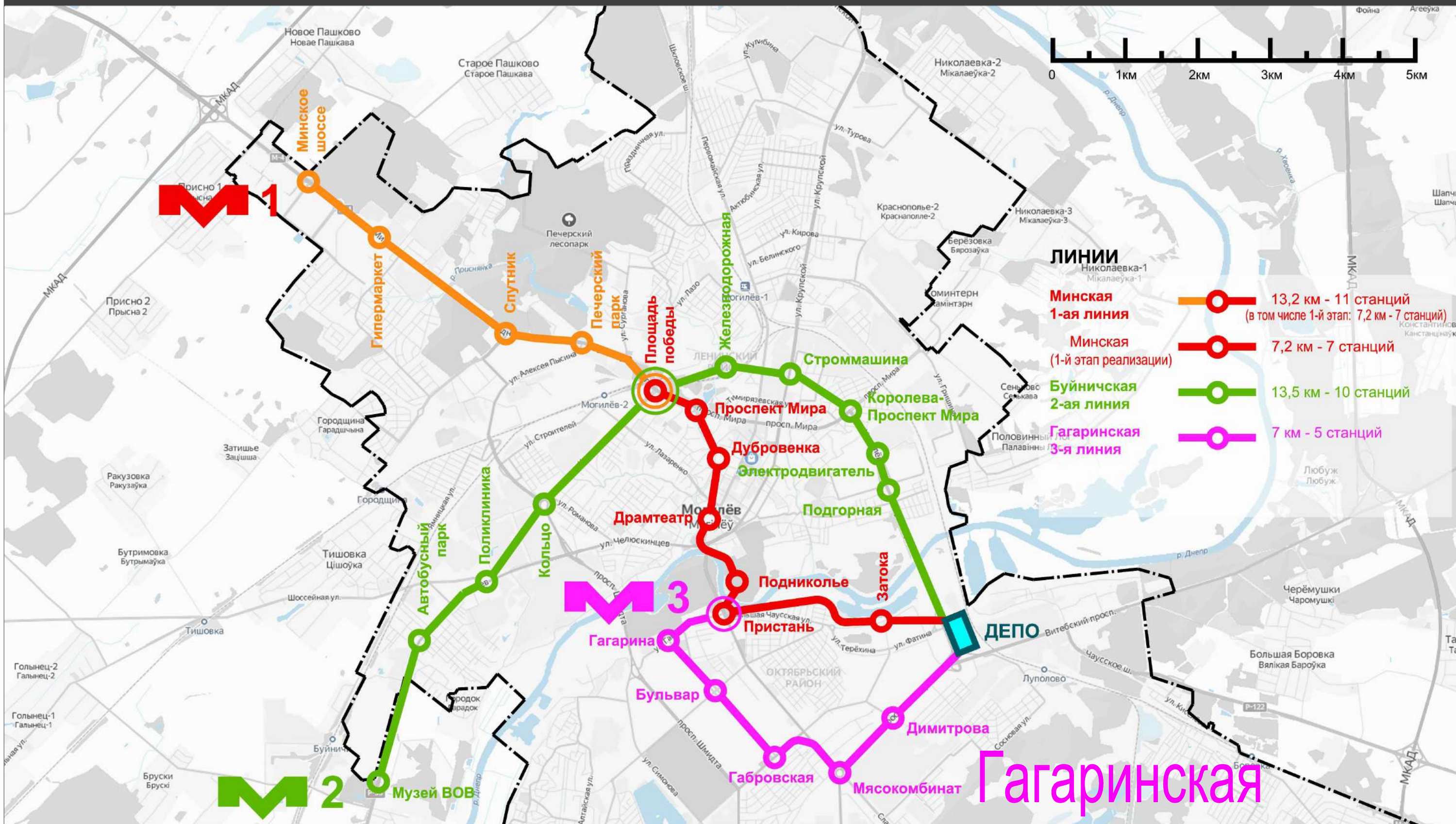
2 этап реализации



Прохождение линии в районе перспективного Музея Воинской Славы на Буйничском поле



3 этап реализации



4 этап реализации



Прохождение линии в районе Дворца гимнастики по ул. Крупской





Могилевская городская надземная рельсовая транспортная система эстакадного типа (скоростной трамвай).

Проектная организация: ОАО «Институт «Могилевгражданпроект».

Автор проекта Виталий Васильевич Роговцов.

Принимали участие: Светлана Сергеевна Рыбакова, Антонина Аркадьевна Ясникова.

Стадия проекта: Авторская архитектурная концепция.

Тематическое направление: Создание городского пространства
(транспорт и транспортные коммуникации).

Могилев, 2023