

МИНИСТЕРСТВО АРХИТЕКТУРЫ И СТРОИТЕЛЬСТВА РЕСПУБЛИКИ БЕЛАРУСЬ  
НАУЧНО-ПРОЕКТНОЕ РЕСПУБЛИКАНСКОЕ УНИТАРНОЕ ПРЕДПРИЯТИЕ «БЕЛНИИПГРАДОСТРОИТЕЛЬСТВА»

КОНЦЕПЦИЯ РАЗВИТИЯ ГОРОДСКИХ ПРОСТРАНСТВ Г.МОГИЛЕВА  
«ДНЕПРОВСКИЙ ЛЕВ»



МИНСК  
2023







## ВВЕДЕНИЕ

КОНЦЕПЦИЯ РАЗВИТИЯ ГОРОДСКИХ ПРОСТРАНСТВ ГОРОДА МОГИЛЁВА «ДНЕПРОВСКИЙ ЛЕВ» РАЗРАБОТАНА В РАМКАХ КОНКУРСНОГО ПРОЕКТА И НАПРАВЛЕНА НА РАСКРЫТИЕ ПОТЕНЦИАЛА ГОРОДА.

«ДНЕПРОВСКИЙ ЛЕВ» ЯВЛЯЕТСЯ КОМПЛЕКСНЫМ ПРОЕКТОМ ПО ПРЕОБРАЗОВАНИЮ ГОРОДСКОЙ СРЕДЫ, В РАМКАХ КОТОРОГО ПРЕДЛОЖЕНЫ ОСНОВНЫЕ НАПРАВЛЕНИЯ РАБОТЫ ПО ВЫЯВЛЕНИЮ И РАЗВИТИЮ ОБЩЕСТВЕННЫХ ПРОСТРАНСТВ.

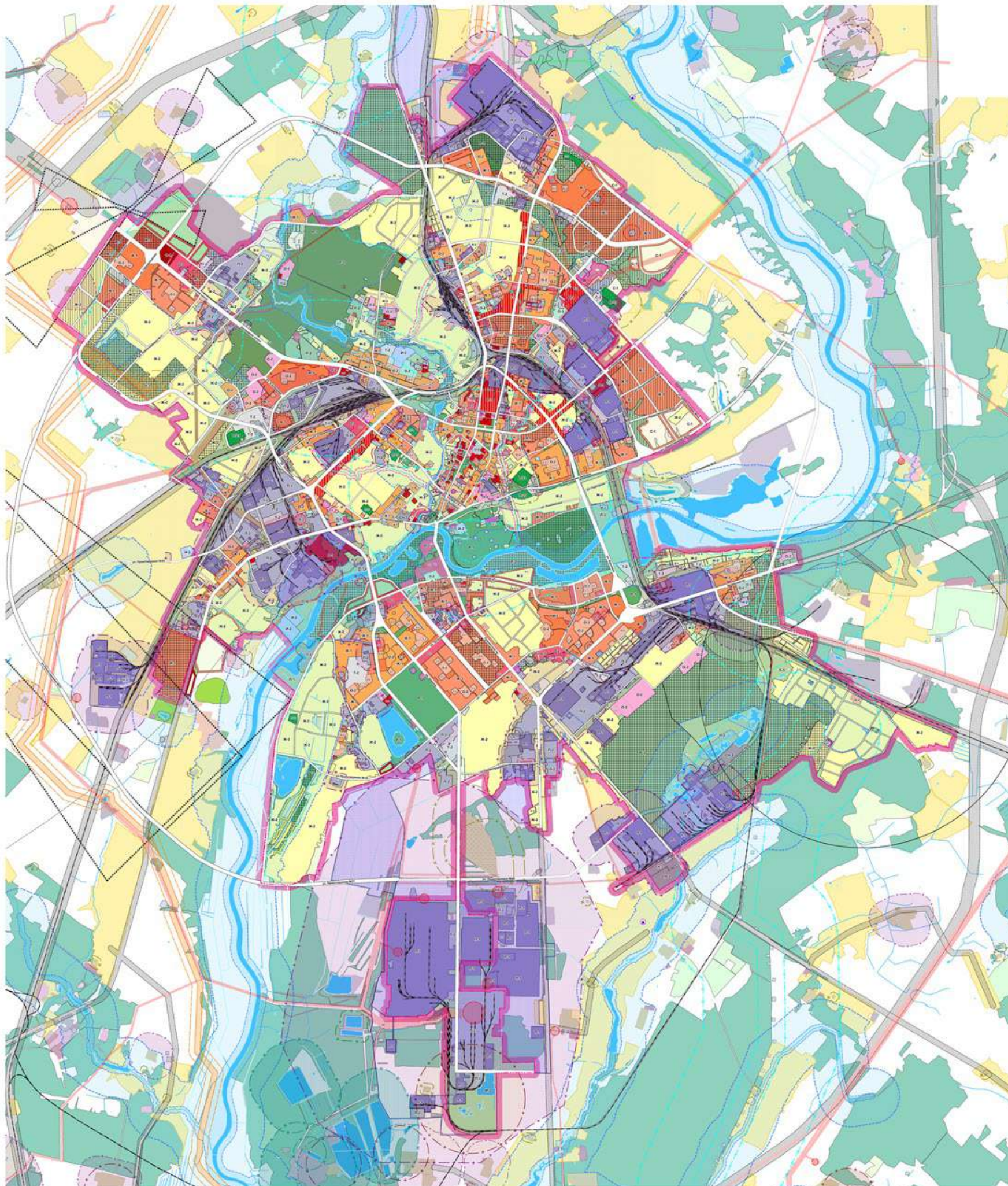
ГОРОДСКАЯ СРЕДА – ЭТО ЦЕЛАЯ СИСТЕМА РАЗНООБРАЗНЫХ КОМПЛЕКСОВ, КОТОРЫЕ НАХОДЯТСЯ В НЕПРЕРЫВНОМ И ПОСТОЯННОМ ВЗАИМОДЕЙСТВИИ МЕЖДУ СОБОЙ.

НА СЕГОДНЯШНИЙ ДЕНЬ ПРЕОБРАЗОВАНИЕ ГОРОДСКОЙ СРЕДЫ ЯВЛЯЕТСЯ ВАЖНЫМ НАПРАВЛЕНИЕМ НЕ ТОЛЬКО ДЛЯ ГОРОДА МОГИЛЁВА НО И ДЛЯ МНОГИХ ДРУГИХ ГОРОДОВ БЕЛАРУСИ.

РАЗВИТИЕ СУЩЕСТВУЮЩИХ ОБЩЕСТВЕННЫХ ПРОСТРАНСТВ И ФОРМИРОВАНИЕ НОВЫХ ПОЗВОЛЯЕТ В ЗНАЧИТЕЛЬНОЙ МЕРЕ ПОВЫСИТЬ КАЧЕСТВО ЖИЗНИ НАСЕЛЕНИЯ, ПРИВЛЕЧЬ ТУРИСТИЧЕСКИЙ СЕКТОР И ДОПОЛНИТЕЛЬНЫЕ ИНВЕСТИЦИИ, А ТАКЖЕ ПОВЛИЯТЬ НА РАЗВИТИЕ ЭКОНОМИКИ.







## ГЕНЕРАЛЬНЫЙ ПЛАН ГОРОДА

ГЕНЕРАЛЬНЫЙ ПЛАН Г. МОГИЛЁВА ЯВЛЯЕТСЯ КОМПЛЕКСНЫМ ДОКУМЕНТОМ ПЕРСПЕКТИВНОГО РАЗВИТИЯ ГОРОДА.

РАЗРАБОТАННЫЙ ГЕНЕРАЛЬНЫЙ ПЛАН, КАК И ДЕЙСТВУЮЩИЙ, ОПРЕДЕЛИЛ СТРАТЕГИЮ КОМПЛЕКСНОГО ГРАДОСТРОИТЕЛЬНОГО РАЗВИТИЯ И НАПРАВЛЕНИЯ ПЕРВООЧЕРЕДНЫХ ПРЕОБРАЗОВАНИЙ.

ПРИОРИТЕТНЫМИ НАПРАВЛЕНИЯМИ ЯВЛЯЮТСЯ НЕ ТОЛЬКО СТРОИТЕЛЬСТВО НОВЫХ ЖИЛЫХ РАЙОНОВ, РАЗВИТИЕ СИСТЕМЫ ОБСЛУЖИВАНИЯ НАСЕЛЕНИЯ И МЕСТ ПРИЛОЖЕНИЯ ТРУДА, ПРОИЗВОДСТВЕННОГО КОМПЛЕКСА ГОРОДА И ЕГО ЭКОЛОГИЧЕСКОЙ БЕЗОПАСНОСТИ, НО И ПРЕОБРАЗОВАНИЕ ГОРОДСКИХ ПРОСТРАНСТВ В ЦЕЛЯХ ПОВЫШЕНИЯ КАЧЕСТВА ЖИЗНИ НАСЕЛЕНИЯ.

КОНКУРСНЫЙ ПРОЕКТ БАЗИРУЕТСЯ НА РЕШЕНИЯХ ГЕНЕРАЛЬНОГО ПЛАНА И ПРЕДЛАГАЕТ РЯД НАИБОЛЕЕ АКТУАЛЬНЫХ НАПРАВЛЕНИЙ ПЕРСПЕКТИВНОГО РАЗВИТИЯ ГОРОДСКИХ ПРОСТРАНСТВ МОГИЛЁВА.







ДЛЯ ГОРОДА МОГИЛЕВА РАЗРАБОТАН ГРАДОСТРОИТЕЛЬНЫЙ ПРОЕКТ СПЕЦИАЛЬНОГО ПЛАНИРОВАНИЯ «СХЕМА ОЗЕЛЕНЕННЫХ ТЕРРИТОРИЙ ОБЩЕГО ПОЛЬЗОВАНИЯ ГОРОДА МОГИЛЕВА» (ДАЛЕЕ – СХЕМА), УТВЕРЖДЕН РЕШЕНИЕМ МОГИЛЕВСКОГО ОБЛАСТНОГО ИСПОЛНИТЕЛЬНОГО КОМИТЕТА ОТ 31.03.2022 №7-38.

СХЕМОЙ ОЗЕЛЕНЕННЫХ ТЕРРИТОРИЙ КОНКРЕТИЗИРОВАНЫ РЕШЕНИЯ ГЕНЕРАЛЬНОГО ПЛАНА ПО РАЗВИТИЮ ОЗЕЛЕНЕННЫХ ТЕРРИТОРИЙ ОБЩЕГО ПОЛЬЗОВАНИЯ С УТОЧНЕНИЕМ ИХ ГРАНИЦ БЕЗ ИЗМЕНЕНИЯ ОСНОВНОГО ФУНКЦИОНАЛЬНОГО НАЗНАЧЕНИЯ.

В ПЕРЕЧЕНЬ СУЩЕСТВУЮЩИХ ОЗЕЛЕНЕННЫХ ТЕРРИТОРИЙ ОБЩЕГО ПОЛЬЗОВАНИЯ ВОШЛО 211 ТЕРРИТОРИЙ. ОБЩАЯ ПЛОЩАДЬ ОЗЕЛЕНЕННЫХ ТЕРРИТОРИЙ ОБЩЕГО ПОЛЬЗОВАНИЯ Г. МОГИЛЕВА, ВКЛЮЧЕННЫХ В СХЕМУ, СОСТАВЛЯЕТ ОКОЛО 1 800 ГА.

ОЗЕЛЕНЕННЫЕ ТЕРРИТОРИИ ГОРОДА ВКЛЮЧАЮТ В СЕБЯ ОЗЕЛЕНЕННЫЕ ТЕРРИТОРИИ ОБЩЕГО ПОЛЬЗОВАНИЯ (ПАРКИ, СКВЕРЫ, БУЛЬВАРЫ, ЗОНЫ ОТДЫХА У ВОДЫ И ГОРОДСКИЕ ЛЕСА), А ТАКЖЕ ОЗЕЛЕНЕННЫЕ ТЕРРИТОРИИ ОГРАНИЧЕННОГО ПОЛЬЗОВАНИЯ (РАСПОЛОЖЕННЫЕ В ГРАНИЦАХ ЖИЛОЙ, ОБЩЕСТВЕННОЙ И ПРОИЗВОДСТВЕННОЙ ЗАСТРОЙКИ), КОТОРЫЕ НЕ РАССМАТРИВАЮТСЯ СХЕМОЙ, ОДНАКО ЯВЛЯЮТСЯ ЧАСТЬЮ ФОРМИРОВАНИЯ ПРИРОДНОГО КАРКАСА ГОРОДА.

В СОСТАВЕ ПРОЕКТА ТАКЖЕ РАЗРАБОТАН ПРИРОДНО-ЭКОЛОГИЧЕСКИЙ КАРКАС (ДАЛЕЕ – ПЭК) МОГИЛЕВА. ПЭК ФОРМИРУЮТ КАК ПРИРОДНЫЕ КОМПЛЕКСЫ В ПРЕДЕЛАХ ГОРОДА (ВНУТРЕННИЙ КАРКАС ГОРОДА), ТАК И НА ПРИЛЕГАЮЩИХ К НЕМУ ТЕРРИТОРИЯМ (ВНЕШНИЙ КАРКАС ГОРОДА). ТЕРРИТОРИАЛЬНО-ПЛАНИРОВОЧНОЕ РАЗВИТИЕ ГОРОДА И ПРИЛЕГАЮЩЕЙ К НЕМУ ТЕРРИТОРИИ ОБЕСПЕЧИВАЕТ ВЗАИМОДЕЙСТВИЕ ПРИРОДНОГО КАРКАСА ГОРОДА С ПРИГОРОДНЫМИ РЕКРЕАЦИОННЫМИ ТЕРРИТОРИЯМИ – ЗОНОЙ ОТДЫХА МЕСТНОГО ЗНАЧЕНИЯ «ЛЮБУЖ» И РЕКРЕАЦИОННО-ОЗДОРОВИТЕЛЬНЫМИ ЛЕСАМИ. ПЭК ВКЛЮЧАЕТ В СЕБЯ ПЛОЩАДНЫЕ, ЛИНЕЙНЫЕ И ТОЧЕЧНЫЕ ЭЛЕМЕНТЫ.

ПЛОЩАДНЫЕ ЭЛЕМЕНТЫ. НА ТЕРРИТОРИИ Г.МОГИЛЕВА ИМЕЮТСЯ ТАКИЕ ЯДРА КАК: КВАРТАЛЫ ЛЕСА ПО МИНСКОМУ ШОССЕ, КАЗИМИРОВКА, ЧАПАЕВА, КВАРТАЛЫ ЛЕСА ПО УЛ.ПЕРВОМАЙСКАЯ, ЛЮБУЖСКОЕ, ПЕЧЕРСКИЙ ЛЕСОПАРК, БУЙНИЧСКОЕ ПОЛЕ, «ПОДНИКОЛЬЕ», ОЗЕРО СВЯТОЕ, КВАРТАЛЫ ЛЕСА ПО ВИТЕБСКОМУ ПРОСПЕКТУ.

ЛИНЕЙНЫМИ ЭЛЕМЕНТАМИ ДЛЯ ПЭК Г.МОГИЛЕВА ЯВЛЯЮТСЯ РЕКИ И ИХ ПОЙМЫ, ОЗЕЛЕНЕННЫЕ КОРИДОРЫ ТРАНСПОРТНОЙ ИНФРАСТРУКТУРЫ, БУЛЬВАРЫ. ОСНОВНОЙ ЛИНЕЙНЫЙ ЭЛЕМЕНТ ПЭК В ГОРОДЕ – РЕКА ДНЕПР И ЕГО ПРИТОКИ ДУБРОВЕНКА, СТРУШНЯ И ДЕБРЯ, А ТАКЖЕ ИХ ПОЙМЫ. ПОЙМЫ СОЗДАЮТ ЭКОЛОГИЧЕСКИЕ КОРИДОРЫ, КОТОРЫЕ ОБЕСПЕЧИВАЮТ СВЯЗЬ ОТ ЦЕНТРА ГОРОДА ДО «ЗЕЛЕННОГО КОЛЬЦА». «ЗЕЛЕНОЕ КОЛЬЦО», СФОРМИРОВАННОЕ КРУПНЫМИ МАССИВАМИ РЕКРЕАЦИОННО-ОЗДОРОВИТЕЛЬНЫХ ЛЕСОВ, ВЫПОЛНЯЮЩЕЕ СРЕДОЗАЩИТНЫЕ, СРЕДООБРАЗУЮЩИЕ, САНИТАРНО-ГИГИЕНИЧЕСКИЕ И РЕКРЕАЦИОННЫЕ ФУНКЦИИ. ЛЕСА «ЗЕЛЕННОГО КОЛЬЦА» ОКРУЖАЮТ ГОРОДСКУЮ ЧЕРТУ ПРАКТИЧЕСКИ ВО ВСЕХ НАПРАВЛЕНИЯХ (НО ДЛЯ НИХ ХАРАКТЕРНА РАЗДРОБЛЕННОСТЬ), НА СЕВЕРО-ВОСТОКЕ И ЮГЕ В ЕГО СОСТАВ ВХОДЯТ ПОЙМЕННЫЕ ТЕРРИТОРИИ Р.ДНЕПР. ТАК ЖЕ К ЛИНЕЙНОМУ ЭЛЕМЕНТУ ПЭК ОТНОСЯТСЯ НАСАЖДЕНИЯ УЛИЦ И ДОРОГ. ОЗЕЛЕНЕНИЕ ВДОЛЬ УЛИЦ И БУЛЬВАРОВ ПОДДЕРЖИВАЮТ ЦЕЛОСТНОСТЬ ВНУТРЕННЕГО КАРКАСА ГОРОДА, ОЗЕЛЕНЕНИЕ ВДОЛЬ ДОРОГ – ВНЕШНЕГО. ДАННЫЕ ЭЛЕМЕНТЫ ПЭК НАРАВНЕ С ОЗЕЛЕНЕННЫМИ ТЕРРИТОРИЯМИ ВДОЛЬ РЕК СОЕДИНЯЮТ ОЗЕЛЕНЕННЫЕ ТЕРРИТОРИИ ГОРОДА С ПРИГОРОДНЫМИ РЕКРЕАЦИОННЫМИ ТЕРРИТОРИЯМИ.

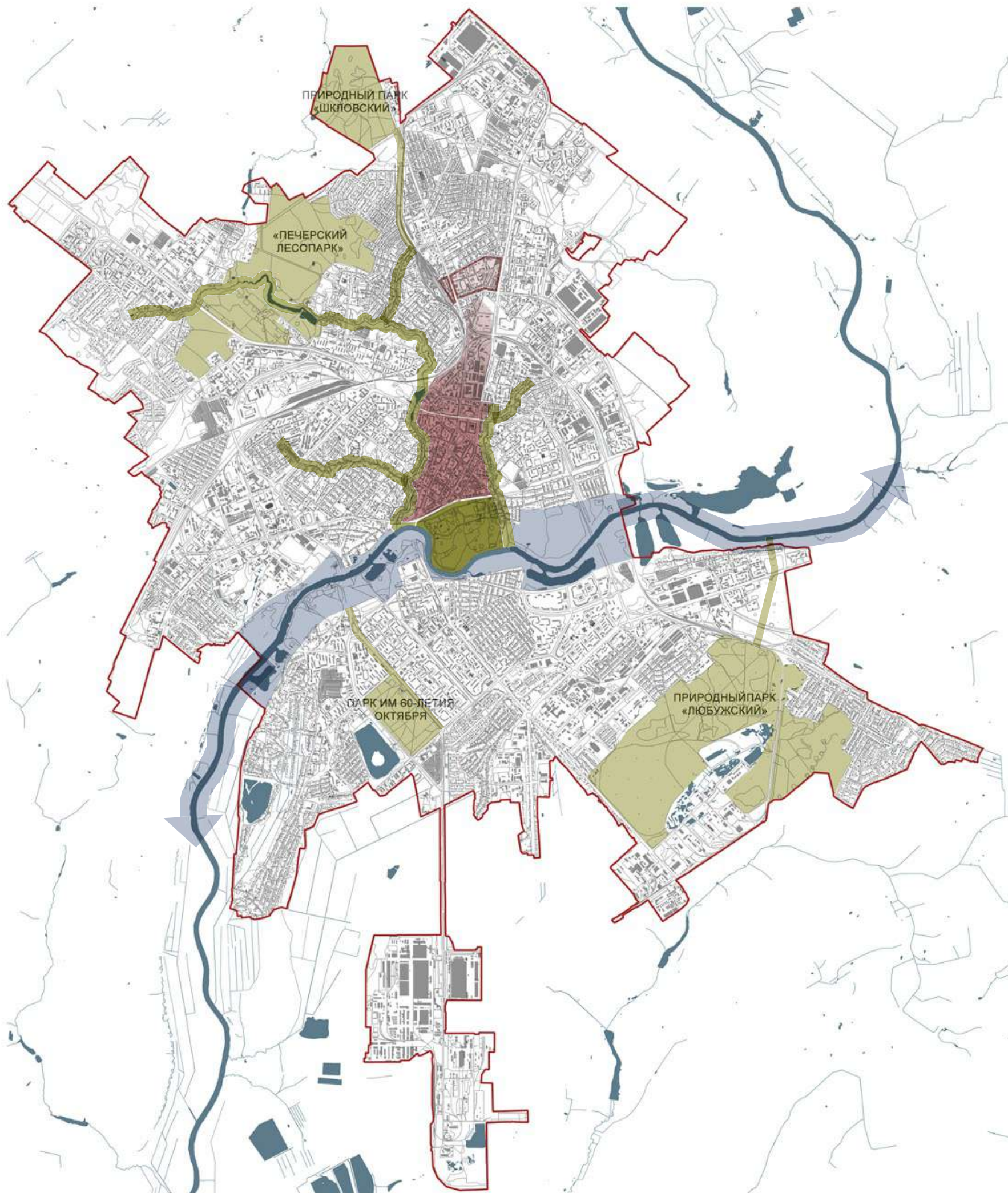
ТОЧЕЧНЫМИ ЭЛЕМЕНТАМИ ПЭК ГОРОДА ЯВЛЯЮТСЯ БОТАНИЧЕСКИЕ ПАМЯТНИКИ ПРИРОДЫ, ПРЕДСТАВЛЕННЫЕ ОДИНОЧНО СТОЯЩИМИ ДУБАМИ.

ГОРОДСКИЕ ТЕРРИТОРИИ ОБЛАДАЮТ БОГАТЫМ ПРИРОДНЫМ ПОТЕНЦИАЛОМ, ДЛЯ РАЗВИТИЯ ПЭК И ФОРМИРОВАНИЯ БЛАГОПРИЯТНОЙ И КОМФОРТНОЙ СРЕДЫ ДЛЯ ЖИЗНИ. СОХРАНЕНИЕ ТЕРРИТОРИЙ С ВЫСОКОЙ ПРИРОДНО-КУЛЬТУРНОЙ ЗНАЧИМОСТЬЮ УЛУЧШАЕТ ОРГАНИЗАЦИЮ ОТДЫХА ДЛЯ ЖИТЕЛЕЙ И ГОСТЕЙ ГОРОДА, А ТАКЖЕ ЭКОЛОГИЧЕСКОМУ ПРОСВЕЩЕНИЮ И РОСТУ ЭКОЛОГИЧЕСКОЙ КУЛЬТУРЫ.

В КОНЦЕПЦИИ ПРЕДЛАГАЕТСЯ БЛАГОУСТРОИТЬ ЦЕНТРАЛЬНАЯ ЧАСТЬ ПРИРОДНЫХ ТЕРРИТОРИЙ, ОДНАКО ПЕРИФЕРИЙНЫЕ И СЕРЕДИННЫЕ УЧАСТКИ ИМЕЮТ НЕМАЛОВАЖНУЮ РУЛЬ В ФОРМИРОВАНИИ КОМФОРТНОЙ ГОРОДСКОЙ СРЕДЫ. К СЕРЕДИННЫМ ТЕРРИТОРИЯМ ОТНОСИТСЯ ПРЕИМУЩЕСТВЕННО ЛИНЕЙНЫЕ ЭЛЕМЕНТЫ ПЭК (ОЗЕЛЕНЕНИЕ ВДОЛЬ УЛИЦ, ЧАСТИЧНО ПОЙМЕННЫЕ ТЕРРИТОРИИ РЕКИ ДУБРОВЕНКА, А ТАКЖЕ БУЛЬВАРЫ (НАПРИМЕР, БУЛЬВАР НЕПОКОРЕННЫХ). РАЗВИТИЕ ТАКИХ ГОРОДСКИХ ПРОСТРАНСТВ МОЖНО ОБЕСПЕЧИТЬ НЕЗНАЧИТЕЛЬНЫМИ ВЛОЖЕНИЯМИ – РЕКОНСТРУКЦИЯ ПЕШЕХОДНЫХ СВЯЗЕЙ И ОСВЕЩЕНИЯ, ОРГАНИЗАЦИЯ ВЕЛОДОРОЖЕК, МОДЕРНИЗАЦИЯ ИГРОВЫХ И СПОРТИВНЫХ ПЛОЩАДОК. К ПЕРИФЕРИЙНЫМ ЭЛЕМЕНТАМ ОТНОСЯТСЯ ПЕЧЕРСКИЙ ЛЕСОПАРК, ЛЕСНЫЕ МАССИВЫ ПО МИНСКОМУ УЛ.ЧАПАЕВА, В РАЙОНЕ УЛ.ЧАПАЕВА, УЛ.ПЕРВОМАЙСКАЯ. РАЗВИТИЕ ТАКИХ ПРИРОДНЫХ ТЕРРИТОРИИ МОЖНО ОБЕСПЕЧИТЬ ФОРМИРОВАНИЕМ ЛЕСОПАРКОВ С НИЗКОЙ СТЕПЕНЬЮ БЛАГОУСТРОЙСТВА (ТРОПЫ ЗДОРОВЬЯ, ЭКОТРОПЫ, МЕСТА ТИХОГО ОТДЫХА С ИСПОЛЬЗОВАНИЕМ ПРИРОДНЫХ МАТЕРИАЛОВ).







### КОНЦЕПЦИЯ КОНКУРСНОГО ПРЕДЛОЖЕНИЯ

ГОРОДСКИЕ ПРОСТРАНСТВА – ЭТО ОБЩЕДОСТУПНЫЕ ТЕРРИТОРИИ ГОРОДА, КОТОРЫЕ ОБЛАДАЮТ РАЗЛИЧНЫМИ КАЧЕСТВЕННЫМИ ХАРАКТЕРИСТИКАМИ И ПОТЕНЦИАЛОМ ПРИВЛЕЧЕНИЯ НАСЕЛЕНИЯ ДЛЯ ОТДЫХА, ДОСУГА И РАЗВЛЕЧЕНИЙ.

В ЗАВИСИМОСТИ ОТ ТОГО, НА БАЗЕ ЧЕГО ОНИ ФОРМИРУЮТСЯ, ИХ МОЖНО УСЛОВНО РАЗДЕЛИТЬ НА ДВЕ ОСНОВНЫЕ ГРУППЫ: ГОРОДСКИЕ ПРОСТРАНСТВА НА ОСНОВЕ ПРИРОДНОГО КОМПЛЕКСА ГОРОДА И ГОРОДСКИЕ ПРОСТРАНСТВА НА ОСНОВЕ ОСВОЕННЫХ (ЗАСТРОЕННЫХ) ТЕРРИТОРИЙ ГОРОДА.

КОНЦЕПЦИЯ РАЗВИТИЯ ГОРОДСКИХ ПРОСТРАНСТВ ГОРОДА МОГИЛЁВА ПРЕДЛАГАЕТ ПЕРСПЕКТИВНОЕ РАЗВИТИЕ ТЕРРИТОРИЙ ПЕРВОЙ И ВТОРОЙ ГРУППЫ.

В КАЧЕСТВЕ ОБЩЕСТВЕННЫХ ПРОСТРАНСТВ, РАЗВИВАЮЩИХСЯ НА ОСНОВЕ ПРИРОДНОГО КОМПЛЕКСА, ПРЕДЛОЖЕНА КОНЦЕПЦИЯ РАЗВИТИЯ ПРИРЕЧНЫХ ТЕРРИТОРИЙ Р. ДНЕПР И ОЗЕЛЕНЕННЫХ ТЕРРИТОРИЙ ЦЕНТРАЛЬНОЙ ЧАСТИ ГОРОДА. В КАЧЕСТВЕ ОБЩЕСТВЕННЫХ ПРОСТРАНСТВ, РАЗВИВАЮЩИХСЯ НА ОСНОВЕ ОСВОЕННЫХ ТЕРРИТОРИЙ ГОРОДА ПРЕДЛОЖЕНО КОНЦЕПЦИЯ РАЗВИТИЯ И ПРЕОБРАЗОВАНИЯ ИСТОРИЧЕСКОГО ЦЕНТРА, А ТАКЖЕ ПРИДОМОВЫХ ТЕРРИТОРИЙ ТИПОВЫХ ЖИЛЫХ РАЙОНОВ.

ПОСКОЛЬКУ ЦЕНТРАЛЬНАЯ ЧАСТЬ ГОРОДА ПОЗВОЛЯЕТ ПОЛУЧИТЬ КОМПЛЕКС УСЛУГ НАИБОЛЬШЕМУ КОЛИЧЕСТВУ НАСЕЛЕНИЯ, А ТАКЖЕ НАИБОЛЕЕ ПРИВЛЕКАТЕЛЬНА ДЛЯ РАЗВИТИЯ ТУРИЗМА, ПРОЕКТОМ ПРЕДЛАГАЕТСЯ ПРОДОЛЖИТЬ РАБОТУ С ОБЩЕГОРОДСКИМ ЯДРОМ И ТЕРРИТОРИЯМИ, НЕПОСРЕДСТВЕННО ПРИМЫКАЮЩИМИ К НЕМУ.





**КОНЦЕПЦИЯ:**

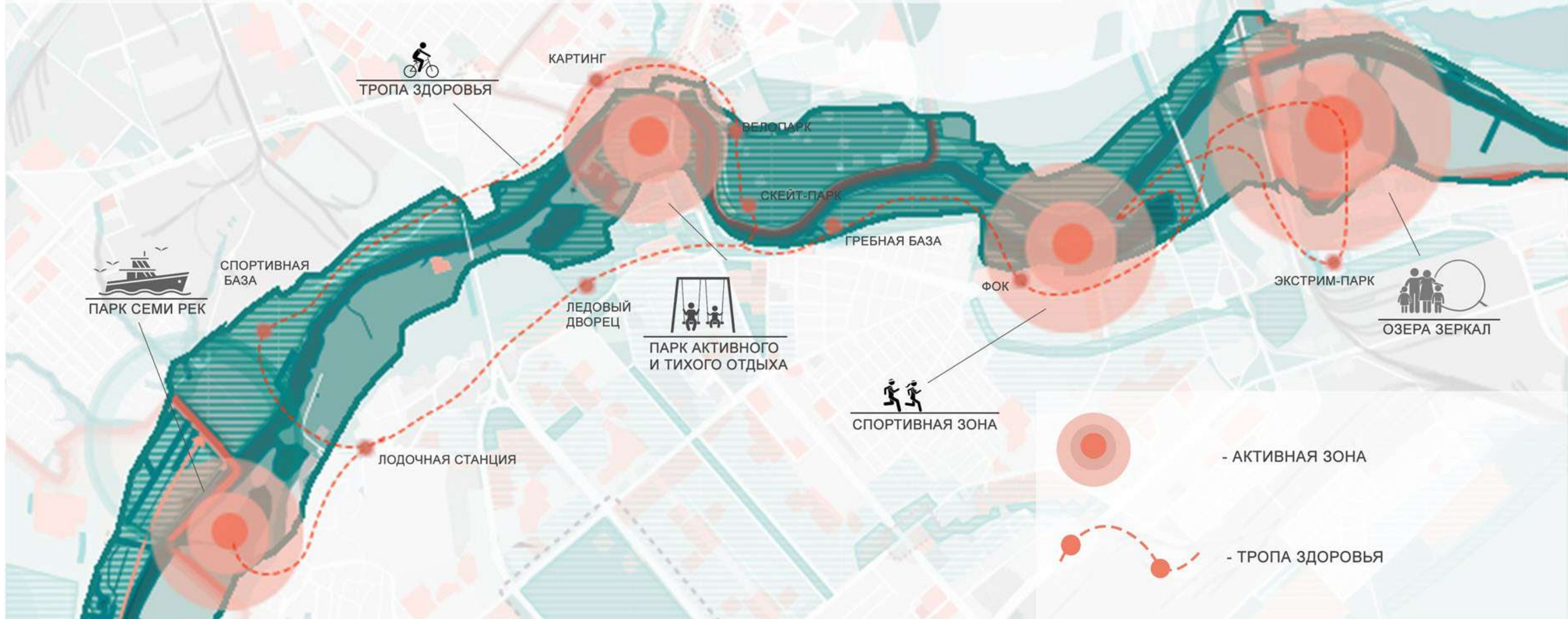
СОЗДАТЬ 4 АКТИВНЫХ ЗОНЫ, ЧЕРЕДУЯ С ЕСТЕСТВЕННЫМ ЛАНДШАФТОМ

1 ЗОНА - ПАРК СЕМИ РЕК;

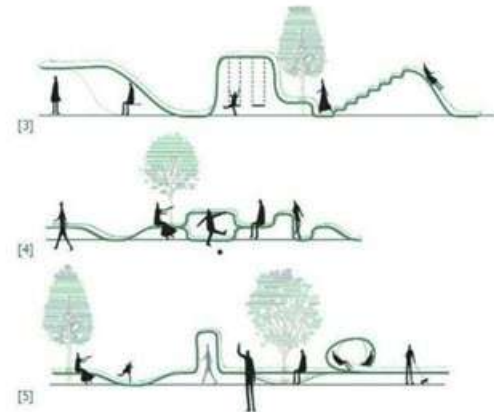
2- ПАРК, КОТОРЫЙ СОЕДИНЯЕТСЯ С ПОКРОВСКИМ ЧЕРЕЗ МОСТ;

3 - ЗОНА СПОРТА;

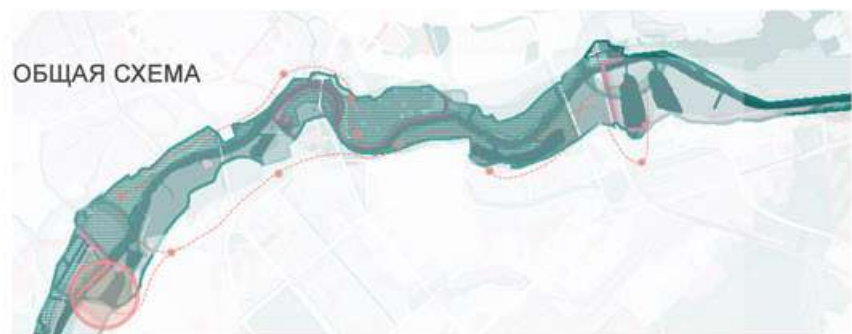
4- ОЗЁРА ЗЕРКАЛ. ВДОЛЬ ВСЕГО БЕРЕГА РЕКИ НАХОДЯТСЯ СПОРТИВНЫЕ УЧРЕЖДЕНИЯ, КОТОРЫЕ БЫЛО ПРИНЯТО ОБЪЕДИНИТЬ ТРОПОЙ ЗДОРОВЬЯ.



ТРОПА ЗДОРОВЬЯ





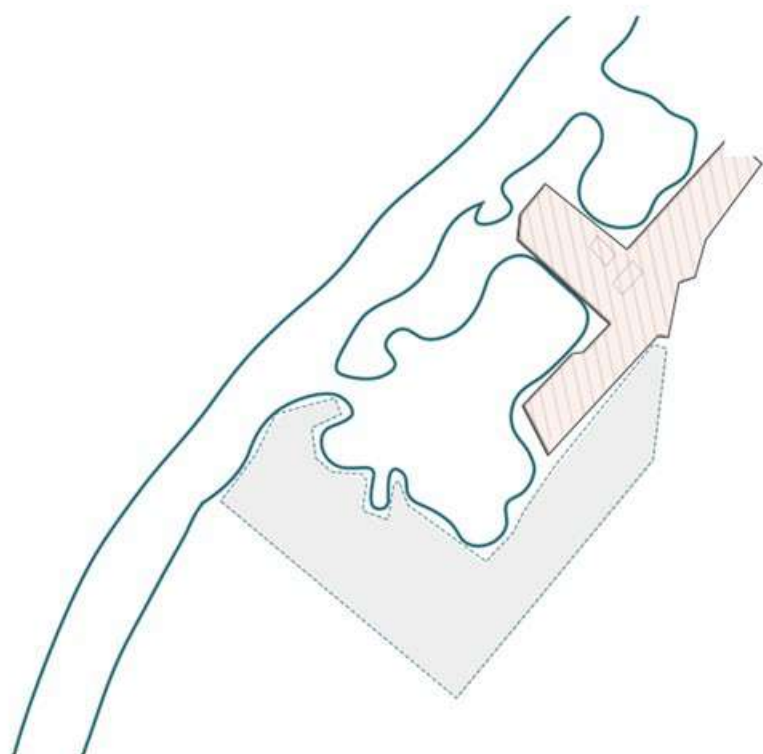
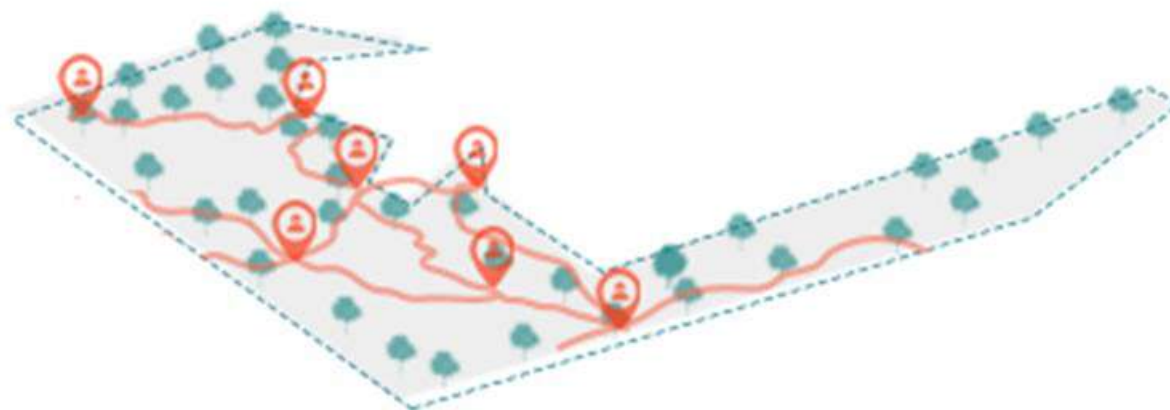


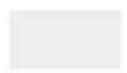


**ИДЕЯ:** ПРИВЛЕЧЬ ЛЮДЕЙ К ТЕМАТИКЕ РЕЧНОГО ПОРТА.

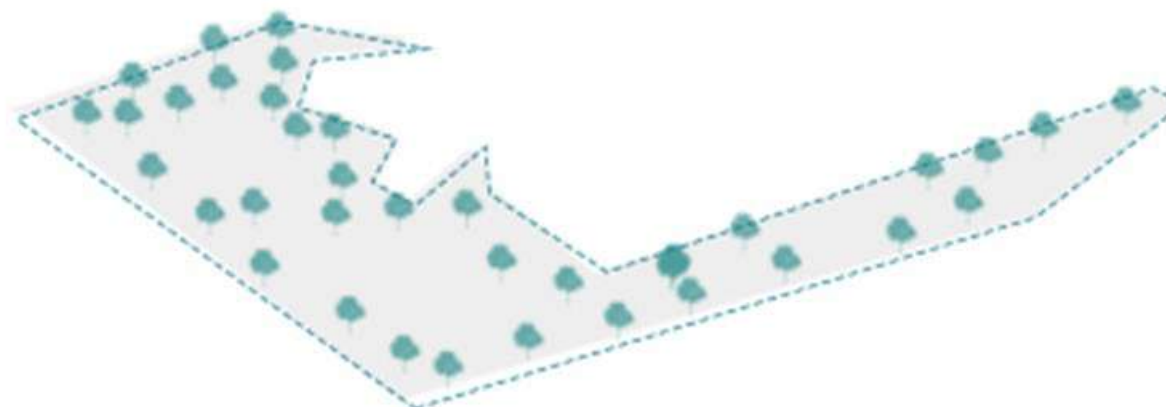
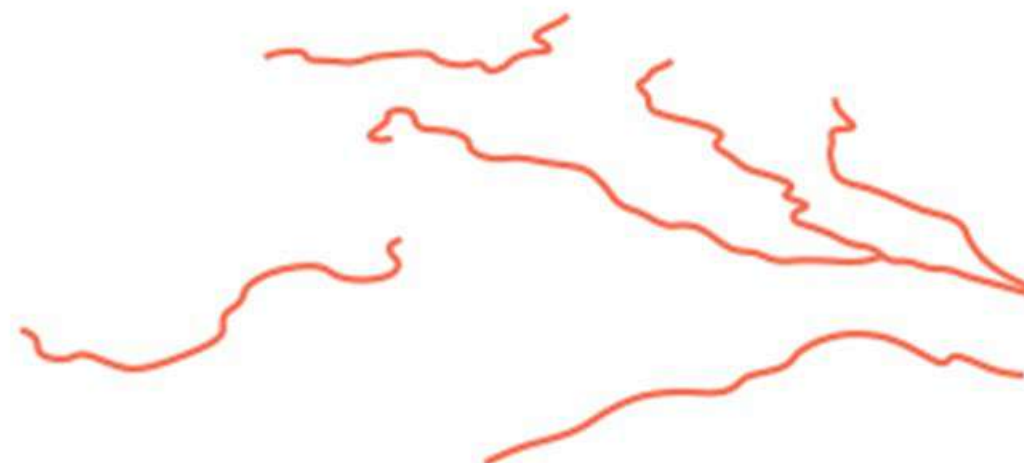
**КОНЦЕПЦИЯ:** НА ТЕРРИТОРИЮ ВСЕГО ПАРКА БУДЕТ СПРОЕЦИРОВАНА, ПО СРЕДСТВАМ ЛАНДШАФТЕОГО ДИЗАЙНА, КАРТА СЕМИ РЕК БЕЛАРУСИ, ПРИГОДНЫХ ДЛЯ КОММЕРЧЕСКОГО ИСПОЛЬЗОВАНИЯ СУДОХОДСТВА: ДНЕПР, ПРИПЯТЬ, СОЖ, БЕРЕЗИНА, НЕМАН, ЗАПАДНАЯ ДВИНА, ДНЕПРО-БУГСКИЙ ВОДНЫЙ ПУТЬ.

ВДОЛЬ ПУТИ МОГУТ БЫТЬ РАЗМЕЩЕНЫ БЕСЕДКИ, ДЕТСКИЕ ПЛОЩАДКИ И СПОРТИВНАЯ ЗОНА.

КОНЦЕПЦИЯ



-  - ПАРК
-  - ТЕРРИТОРИЯ РЕЧНОГО ВОКЗЛА
-  - РЕКА ДНЕПР



БЕСЕДКА



ДЕТСКАЯ ЗОНА



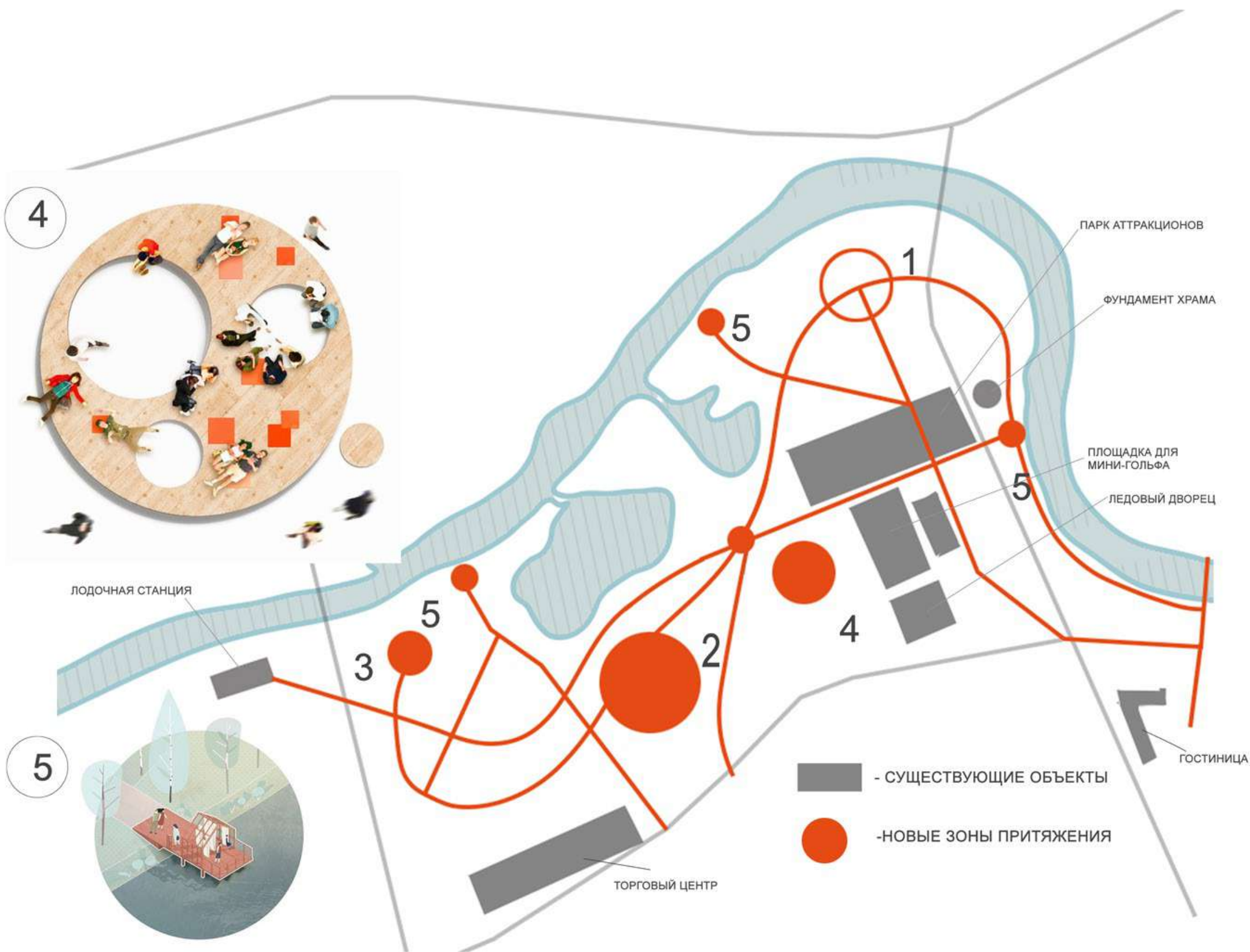
ДОМИКИ НА ВОДЕ



КАФЕ



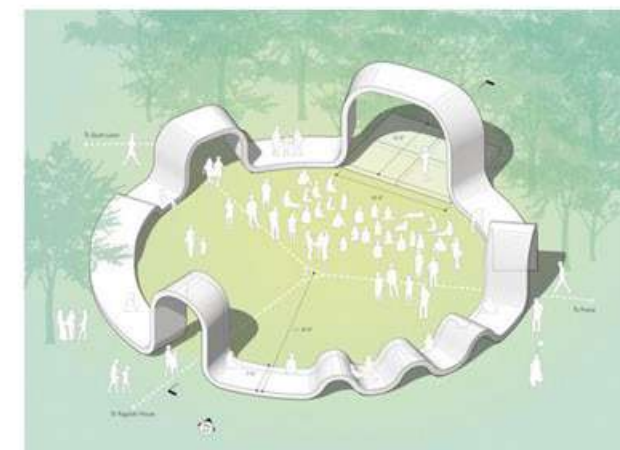




ОБЩАЯ СХЕМА



1



2



3



**ИДЕЯ:** НАПОЛНИТЬ ПАРК РАЗНООБРАЗНЫМИ ФУНКЦИЯМИ

**КОНЦЕПЦИЯ:** МАРШРУТ ДВИЖЕНИЯ НАЧИНАЕТСЯ С ЛОДОЧНОЙ СТАНЦИИ, ДАЛЕЕ ПОЯВЛЯЮТСЯ БОЛЬШАЯ СКЕЙТЕРСКАЯ ПЛОЩАДКА И КРУГОВАЯ СКАМЕЙКА, ЗАТЕМ МИМО ФУНДАМЕНТА ХРАМА, И ПОСЛЕДНЯЯ ТОЧКА - МОСТ С ПОКРОВСКОГО ПАРКА.

ЦЕНТРАЛЬНАЯ АЛЛЕЯ В ПАРКЕ АТТРАКЦИОНОВ ВЫВОДИТ К ГОСТИНИЦЕ, К КОТОРОЙ ВЕДЕТ НАПРАВЛЕНИЕ ИЗ ПОКРОВСКОГО ПАРКА.

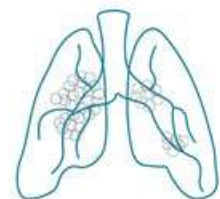
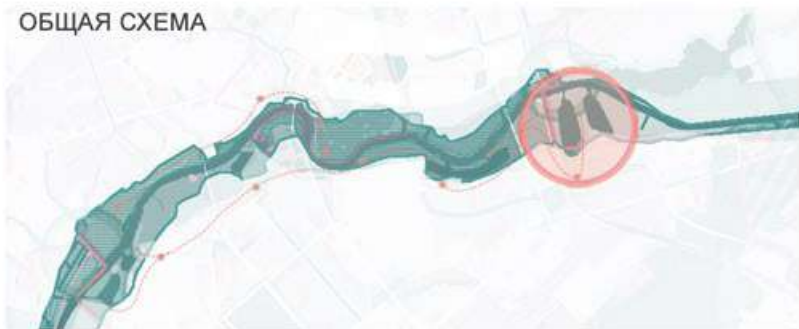
ПО ПУТИ ДВИЖЕНИЯ ПОЯВЛЯЮТСЯ БЕСЕДКИ, СМОТРОВЫЕ ПЛОЩАДКИ.

ОБЯЗАТЕЛЬНЫМ ЭЛЕМЕНТОМ ЯВЛЯЕТСЯ ОРГАНИЗАЦИЯ ПЛОЩАДКИ ДЛЯ ВЫГУЛА СОБАК.





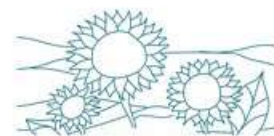
ОБЩАЯ СХЕМА



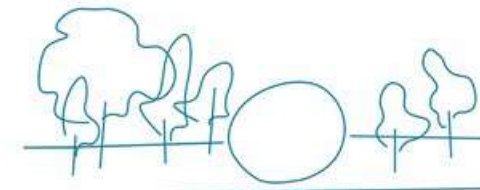
ЛЕГКИЕ



АЛЬВЕОЛЫ



ЦВЕТЫ-ЗЕРКАЛА

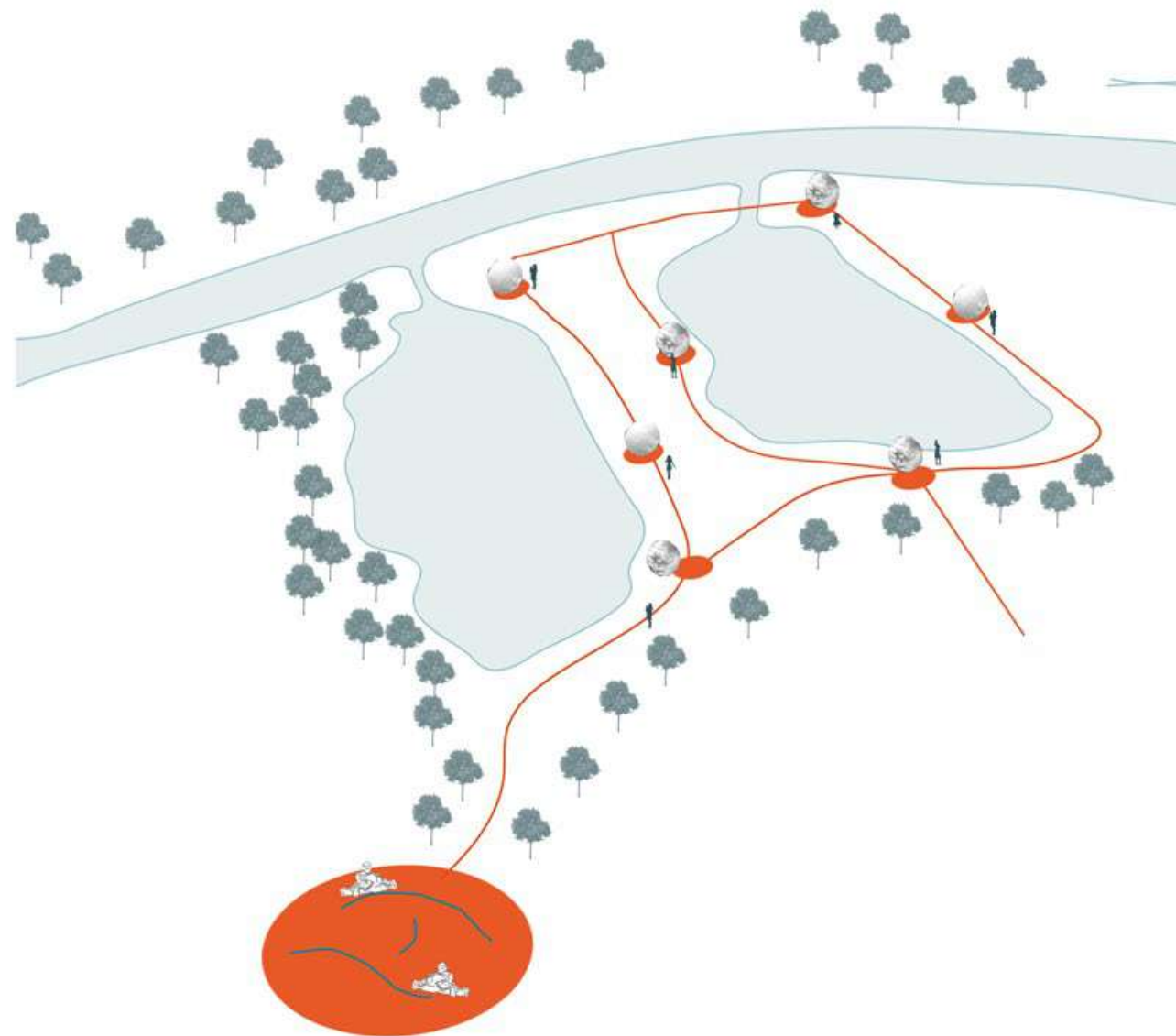
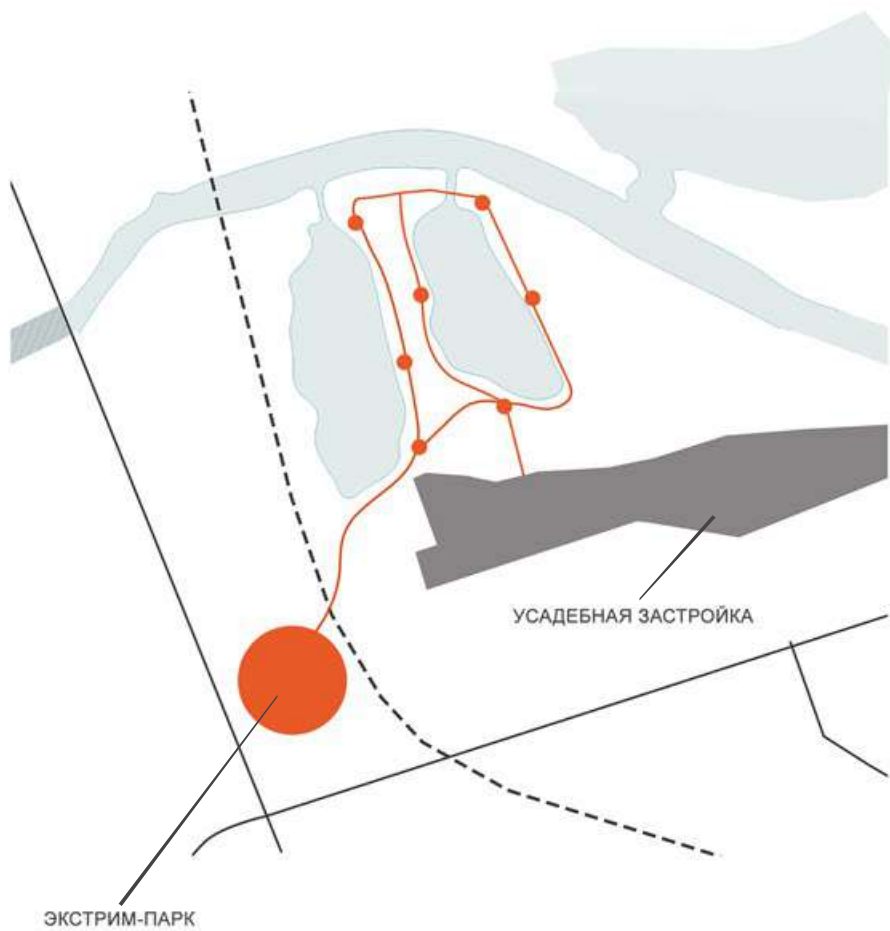


ЗЕРКАЛА

**ИДЕЯ:** СДЕЛАТЬ ЗОНУ ОЗЕР БОЛЕЕ ПРИВЛЕКАТЕЛЬНОЙ И ДОСТУПНОЙ ДЛЯ НАСЛЖЕНИЯ

**КОНЦЕПЦИЯ:** ВИЗУАЛЬНО ОЗЕРА ПОХОЖИ НА ЛЕГКИЕ, ИЗ-ЗА СТРОЕНИЯ ЛЕГКИЕ ПОХОЖИ НА ЦВЕТЫ, А ТАКЖЕ ОБ ЭТОМ НАПОМИНАЮТ АЛЬВЕОЛЫ, В КОТОРЫХ ПРОИСХОДИТ ОБМЕН КИСЛОРОДА И УГЛЕКИСЛОГО ГАЗА.

ЦВЕТЫ-ЗЕРКАЛА, ОТРАЖАЮТ СОСТОЯНИЕ ОЗЕР. А ТАКЖЕ МОГУТ ЯВЛЯТЬСЯ ЗОНОЙ ПРОГУЛОК, ФОТОСЕСИЙ, ПОКАЗА МОД МЕСТНЫХ ДИЗАЙНЕРОВ, ЭКСПОЗИЦИЙ ХУДОЖНИКОВ.







ОВРАГИ В ПОИМАХ РЕК ДЕБРЯ, ДУБРОВЕНКА И СТРУШНЯ - УНИКАЛЬНАЯ ОСОБЕННОСТЬ ГОРОДА МОГИЛЕВА. НА ОСНОВЕ СЛОЖИВШЕЙСЯ СТРУКТУРЫ СЕТИ ОВРАГОВ И ГОРОДСКОЙ СРЕДЫ ПРЕДЛАГАЕТСЯ СОЗДАТЬ ВЕЛО-ПЕШЕХОДНЫЙ МАРШРУТ, КОТОРЫЙ ПОЗВОЛИТ ОРГАНИЗОВАТЬ СВЯЗЬ ОТ ВОКЗАЛОВ ДО «ПОДНИКОЛЬЯ» С ВОЗМОЖНОСТЬЮ ВЫХОДА НА УЛ.ЛЕНИНСКАЯ. ВЕЛО-ПЕШЕХОДНЫЙ МАРШРУТ ПОЗВОЛИТ ОХВАТИТЬ КАК УЖЕ СУЩЕСТВУЮЩИЕ ДОСТОПРИМЕЧАТЕЛЬНОСТИ ГОРОДА (УЛ.ЛЕНИНСКАЯ, МУРАВЬЕВСКИЙ СКВЕР (СКВЕР ГЕРЦЕНА), «ЗВЕЗДОЧЕТ», ГОРОДСКАЯ РАТУША, ПЛ.СЛОБОДЫ, ПАРК ГОРЬКОГО, АЛЛЕЯ ГЕРОЕВ), ТАК И ПРЕДЛАГАЕМЫЕ ДЛЯ РАЗВИТИЯ В РАМКАХ КОНЦЕПЦИИ (МУЗЕЙ ДЕРЕВЯННОГО ЗОДЧЕСТВА, НАБЕРЕЖНАЯ, ЧТО-ТО СТАВКОЙ ЦАРЯ ЛЕНА!!!)

МИНИМУЛЬНЫМИ МЕРАМИ ПРЕДЛАГАЕТСЯ ПРОВЕСТИ МЕРОПРИЯТИЯ ПО БЛАГОУСТРОЙСТВУ И ОБУСТРОЙСТВУ ОВРАГОВ

В ДАЛЬНЕЙШЕМ ПОСЛЕ РЕАЛИЗАЦИИ ДАННЫХ МЕРОПРИЯТИЙ МОЖНО ОРГАНИЗОВАТЬ СВЯЗЬ С «ПЕЧЕРСКИМ ЛЕСОПАРКОМ» ПОСРЕДСТВОМ БЛАГОУСТРОЙСТВА ПОЙМЫ РЕКИ ДУБРОВЕНКА

#### УЧАСТОК «ДУБРОВЕНКА»

ФОРМИРОВАНИЕ ПРОГУЛОЧНОЙ ЗОНЫ ДЛЯ ОБСЛУЖИВАНИЯ ОБЪЕКТАМИ РЕКРЕАЦИИ ПРИЛЕГАЮЩЕЙ ЖИЛОЙ ЗАСТРОЙКИ, А ТАКЖЕ ФОРМИРОВАНИЕ ТРАНЗИТНОЙ ЗОНЫ МЕЖДУ СУЩЕСТВУЮЩИМИ ОБЩЕСТВЕННЫМИ ОБЪЕКТАМИ (ГОСТИНИЦА «МОГИЛЕВ», ЦЕНТР ТВОРЧЕСТВА, МГУ ИМ.КУЛЕШОВА) И ЦЕНТРАЛЬНОЙ ЧАСТЬЮ ГОРОДА

#### УЧАСТОК «СТРУШНЯ»

ОБУСТРОЙСТВО СУЩЕСТВУЮЩИХ СПУСКОВ И ПОДЪЕМОВ С МЕСТАМИ ОТДЫХА, ОРГАНИЗАЦИЯ ПЕШЕХОДНОЙ ЗОНЫ ВДОЛЬ РЕКИ СТРУШНЯ С ОСВЕЩЕНИЕМ, ФОРМИРОВАНИЕ СМОТРОВЫХ ПЛОЩАДОК

#### УЧАСТОК «ДЕБРЯ»

ФОРМИРОВАНИЕ СВЯЗИ АВТОВОКЗАЛА И ПАРКА «ПОДНИКОЛЬЕ» С ПЛАНИРУЕМЫМ МУЗЕЕМ ДЕРЕВЯННОГО ЗОДЧЕСТВА. ОБУСТРОЙСТВО ВЕЛО-ПЕШЕХОДНОЙ ЗОНЫ ВДОЛЬ РЕКИ ДЕБРЯ С ОСВЕЩЕНИЕМ. ОРГАНИЗАЦИЯ ДЕТСКИХ ПЛОЩАДОК



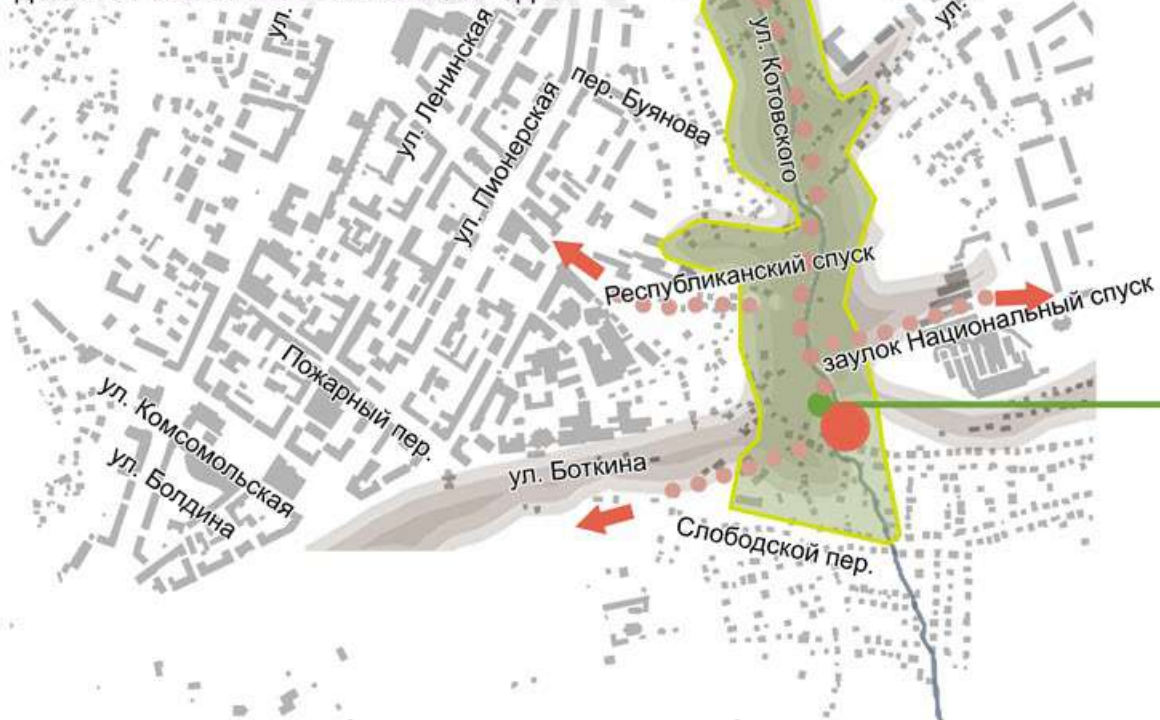


ТУРИЗМ - ВАЖНАЯ СОСТАВЛЯЮЩАЯ ФОРМИРОВАНИЯ ГОРОДСКОЙ СРЕДЫ.

КОНЦЕПЦИЕЙ ПРЕДЛАГАЕТСЯ СФОРМИРОВАТЬ ЗАКОЛЬЦОВАННЫЙ ВЕЛО-ПЕШЕХОДНЫЙ МАРШРУТ. НАЧАЛО МАРШРУТА ВЫБРАН АВТОВОКЗАЛ, ВЕЛО-МАРШРУТ ВКЛЮЧАЕТ В СЕБЯ ОРГАНИЗАЦИЮ СВЯЗИ АВТОВОКЗАЛА И ПАРКА «ПОДНИКОЛЬЕ» ВДОЛЬ РЕКИ ДЕБРЯ ПО УЛ.КОТОВСКОГО, С ВОЗМОЖНОСТЬЮ ВЫХОДА НА УЛ.ЛЕНИНСКАЯ. ТАКЖЕ ВДОЛЬ РЕКИ ДЕБРЯ ПРЕДЛАГАЕТСЯ ОБУСТРОИТЬ ДЕТСКУЮ ПЛОЩАДКУ С УЧЕТОМ ОСОБЕННОСТИ РЕЛЬЕФА И ЗОНУ ОТДЫХА КАК ДЛЯ ПОСЕТИТЕЛЕЙ МАРШРУТА, ТАК И ДЛЯ ОБСЛУЖИВАНИЯ ПРИЛЕГАЮЩИХ ЖИЛЫХ РАЙОНОВ.

ДАЛЕЕ МАРШРУТ ВЫХОДИТ К ПАРКУ «ПОДНИКОЛЬЕ», НАСЫЩЕННОМУ БОЛЕЕ ШИРОКИМ СПЕКТРОМ РАЗЛИЧНЫХ МЕСТ ОТДЫХА И РАЗВЛЕЧЕНИЙ, И ВЫХОДИТ НА РЕКУ ДУБРОВЕНКА, С ПОДЪЕМОМ К ГОСТИНИЦЕ «МОГИЛЕВ», У ГОСТИНИЦЫ ПРЕДЛАГАЕТСЯ ДОБАВИТЬ СПОРТИВНОЕ ЯДРО И МЕСТА ТИХОГО ОТДЫХА. ОТ ГОСТИНИЦЫ МАРШРУТ СВЯЗЫВАЕТСЯ С АВТОВОКЗАЛОМ ВДОЛЬ ПР-ТА МИРА.

НА ПРОТЯЖЕНИИ ВСЕГО МАРШРУТА НЕОБХОДИМО ПРЕДУСМОТРЕТЬ ВОЗМОЖНОСТИ ОРГАНИЗАЦИИ ВЕЗБАРЬЕРНЫХ ВЫХОДОВ И ПРОЕЗДОВ НА УЛ.ЛЕНИНСКАЯ С ПОСЕЩЕНИЕМ ТАМ ДОСТОПРИМЕЧАТЕЛЬНОСТЕЙ ГОРОДА.



**НАЧАЛО МАРШРУТА «АВТОВОКЗАЛ»**

УСТАНОВКА ПУНКТА ПРОКАТА ВЕЛОСИПЕДОВ И САМОКАТОВ;  
ИНФОРМАЦИОННО-ОЗНАКОМИТЕЛЬНЫЙ СТЕНД С КАРТОЙ МАРШРУТА;



**ЗОНА ОТДЫХА**

ОРГАНИЗАЦИЯ ПОДЗЕМНОГО ПЕРЕХОДА ЧЕРЕЗ ПР-Т МИРА;  
ОБУСТРОЙСТВО МЕСТ ОТДЫХА И ОСВЕЩЕНИЯ;  
БЛАГОУСТРОЙСТВО ДЕТСКОЙ ПЛОЩАДКИ НА РЕЛЬЕФЕ;  
ДЕКОРАТИВНОЕ ОФОРМЛЕНИЕ С ПОМОЩЬЮ МАЛЫХ АРХИТЕКТУРНЫХ ФОРМ И РАЗЛИЧНЫХ ПРИЕМОМ ОСВЕЩЕНИЯ;  
УСТАНОВКА СЕЗОННЫХ НЕСТАЦИОНАРНЫХ ТОРГОВЫХ ПАВИЛЬОНОВ;  
ОБУСТРОЙСТВО ПОДЪЕМОМ И ВЫХОДОВ НА УЛ.ЛЕНИНСКАЯ;

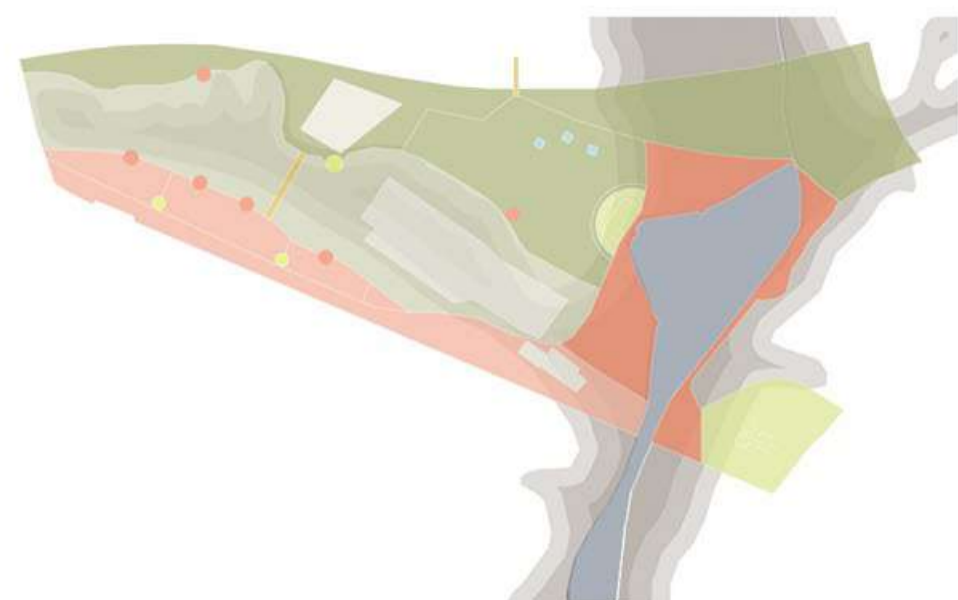


**ОСТАНОВКА «ПОДНИКОЛЬЕ»**

ОРГАНИЗАЦИЯ ТРОТУАРА С ВЕЛОДОРОЖКАМИ; УСТРОЙСТВО ВЕЛОПАРКОВКИ;  
ИНФОРМАЦИОННЫЕ СТЕНДЫ;  
ОРГАНИЗАЦИЯ ВХОДНОЙ ГРУППЫ В РАЙОНЕ УЛ.ТРУБНИЦКИХ В ПАРК «ПОДНИКОЛЬЕ» И МУЗЕЙ ДЕРЕВЯННОГО ЗОДЧЕСТВА;  
ОРГАНИЗАЦИЯ ВЫХОДА НА УЛ.ДНЕПРОВСКИЙ СПУСК К СМОТРОВЫМ ПЛОЩАДКАМ;  
ФОРМИРОВАНИЕ МАРШРУТА ПО ПАРКУ «ПОДНИКОЛЬЕ», С ВЫХОДОМ НА УЛ.ЛЕНИНСКАЯ, ПАРК ГОРЬКОГО И РЕКУ ДУБРОВЕНКА





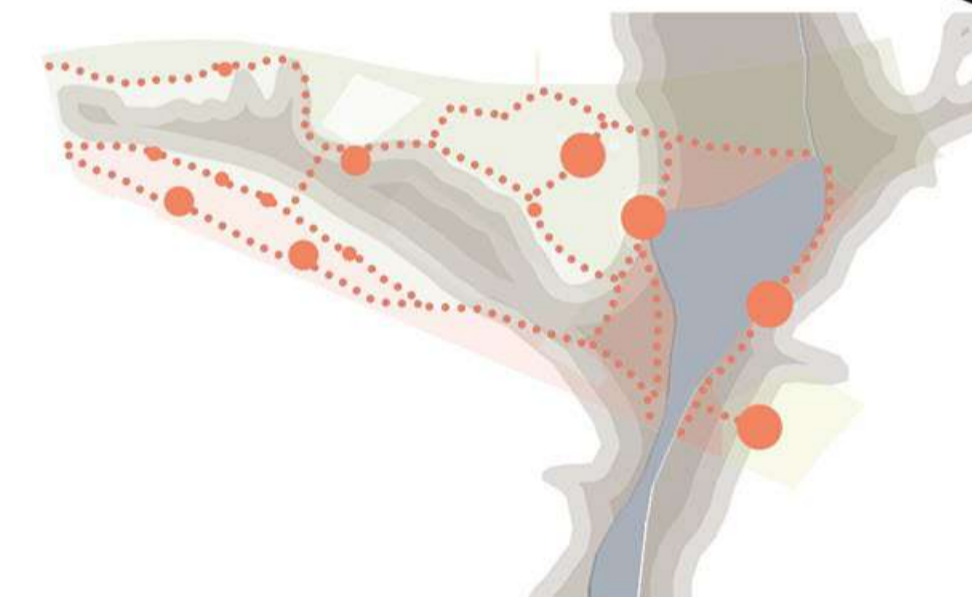
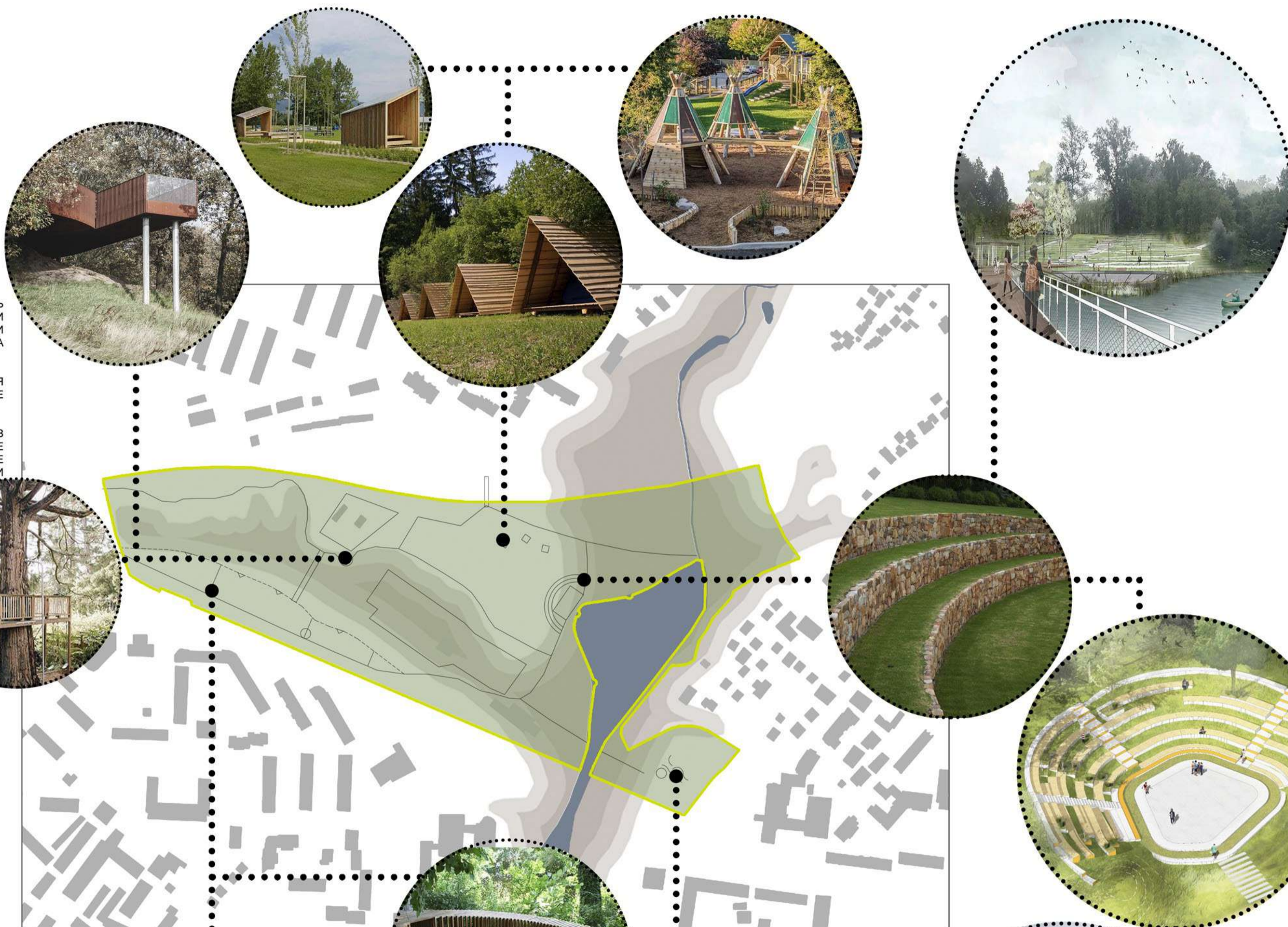


## ФУНКЦИОНАЛЬНОЕ ЗОНИРОВАНИЕ:

ТРАНЗИТНАЯ ЗОНА – ПРЕДЛАГАЕТСЯ СФОРМИРОВАТЬ БЛАГОУСТРОЕННУЮ ТРАНЗИТНУЮ ЗОНУ ВДОЛЬ ПР-ТА МИРА, С МЕТАМИ ОТДЫХА НА УДАЛЕНИИ ОТ ОСНОВНОГО ТРАНСПОРТНОГО И ПЕШЕХОДНОГО ПОТОКА. ВДОЛЬ ПЕШЕХОДНОГО МАРШРУТА ОРГАНИЗОВАТЬ ОСВЕЩЕНИЕ И МЕСТА ОТДЫХА (СКАМЕЙКИ, БЕСЕДКИ).

ЗОНА ТИХОГО ОТДЫХА – ФОРМИРОВАНИЕ МЕСТ ОТДЫХА С ЗОНАМИ ДЛЯ БАРБЕКЮ В РАЙОНЕ ПЕРЕХОДА ЧЕРЕЗ ЖЕЛЕЗНУЮ ДОРОГУ, А ТАКЖЕ ИМЕННЫМИ СКАМЕЙКАМИ В РАЙОНЕ ГОСТИНИЦЫ.

ЗОНА АКТИВНОГО ОТДЫХА - ОРГАНИЗАЦИЯ СПОРТИВНОЙ ПЛОЩАДКИ В АМФИТЕАТРЕ НА ПРАВОМ БЕРЕГУ РЕКИ ДУБРОВЕНКА, ПОДДЕРЖАНИЕ БЛАГОУСТРОЙСТВА И ДОПОЛНИТЕЛЬНОЕ ВИЗУАЛЬНОЕ ОФОРМЛЕНИЕ СУЩЕСТВУЮЩИХ ОБЪЕКТОВ (КАФЕ, МЕСТО ПРОКАТА КАТАМАРАНОВ И ЛОДОК), РАЗМЕЩЕНИЕ ВЕЛО-ПАРКОВКИ С УКАЗАНИЕМ МАРШРУТА.



## МАРШРУТЫ:

ОСНОВНАЯ ЗАДАЧА СВЯЗАТЬ СУЩЕСТВУЮЩИЕ ГОРОДСКИЕ ОБЪЕКТЫ МЕЖДУ СОБОЙ (ГОСТИНИЦА «МОГИЛЕВ», МГУ ИМ.КУЛЕШОВА, ЦЕНТР ТВОРЧЕСТВА, ИСТОРИЧЕСКИЙ ЦЕНТР ГОРОДА), А ТАКЖЕ СФОРМИРОВАТЬ ПРОГУЛОЧНУЮ ЗОНУ ДЛЯ ПРИЛЕГАЮЩИХ ЖИЛЫХ РАЙОНОВ. ЧАСТЬ МАРШРУТА РАСПОЛОЖЕННУЮ БЛИЖЕ К ПР-ТУ МИРА ВЫПОЛНИТЬ В ТВЕРДОМ ПОКРЫТИИ, ЧАСТЬ БЛИЖЕ К ОВРАГУ – ДОЩАТОЕ ПОКРЫТИЕ С ИСПОЛЬЗОВАНИЕМ ОСОБЕННОСТИ ЛАНДШАФТА.

ПРЕДУСМОТРЕТЬ ОБУСТРОЙСТВО ПЕШЕХОДНОГО ПЕРЕХОДА ЧЕРЕЗ ЖЕЛЕЗНУЮ ДОРОГУ В РАЙОНЕ УЛ.ОРЛОВСКОГО, А ТАКЖЕ ПОДВЕСНОГО МОСТА ЧЕРЕЗ ОВРАГ В РАЙОНЕ СМОТРОВОЙ ПЛОЩАДКИ. ОБУСТРОЙСТВО ПЕШЕХОДНЫХ СВЯЗЕЙ С ОРГАНИЗАЦИЕЙ СМОТРОВЫХ ПЛОЩАДОК ВДОЛЬ ОВРАГА, ПРЕИМУЩЕСТВЕННО С ИСПОЛЬЗОВАНИЕМ ПЕСЧАНЫХ ДОРОЖЕК. ИСПОЛЬЗОВАНИЕ ДОПОЛНИТЕЛЬНЫХ ЭЛЕМЕНТОВ ОСВЕЩЕНИЯ (ЛАНДШАФТНО-ДЕКОРАТИВНОЕ ОФОРМЛЕНИЕ ФОНАРЕЙ, ИСПОЛЬЗОВАНИЕ ОСВЕЩЕНИЯ ПЛИТКИ И СКАМЕЕК).

ДУБЛИРОВАНИЕ ОСНОВНОГО ТРАНЗИТНОГО ПЕШЕХОДНОГО ПУТИ ВДОЛЬ ПР-ТА МИРА И РЕКИ ДУБРОВЕНКА ВЕЛОСИПЕДНЫМ МАРШРУТОМ.







ЗОНА ОБЩЕСТВЕННОЙ ЗАСТРОЙКИ:



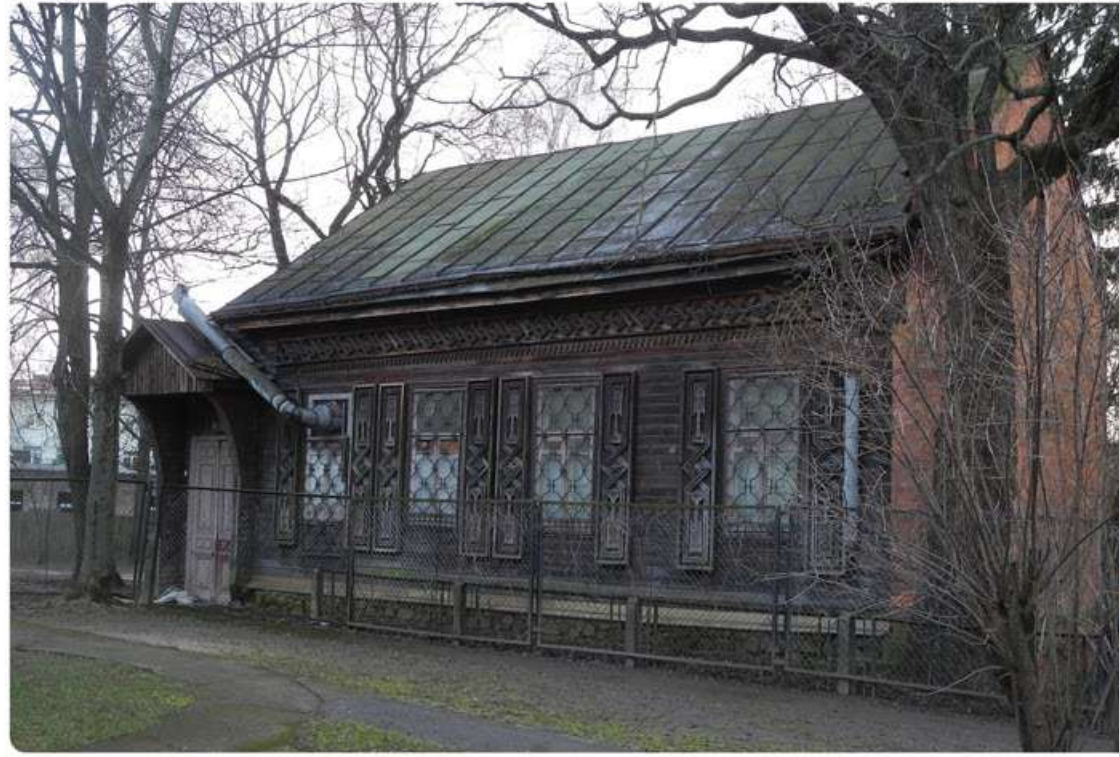
ЗОНА РЕКРЕАЦИОННЫХ ТЕРРИТОРИЙ:



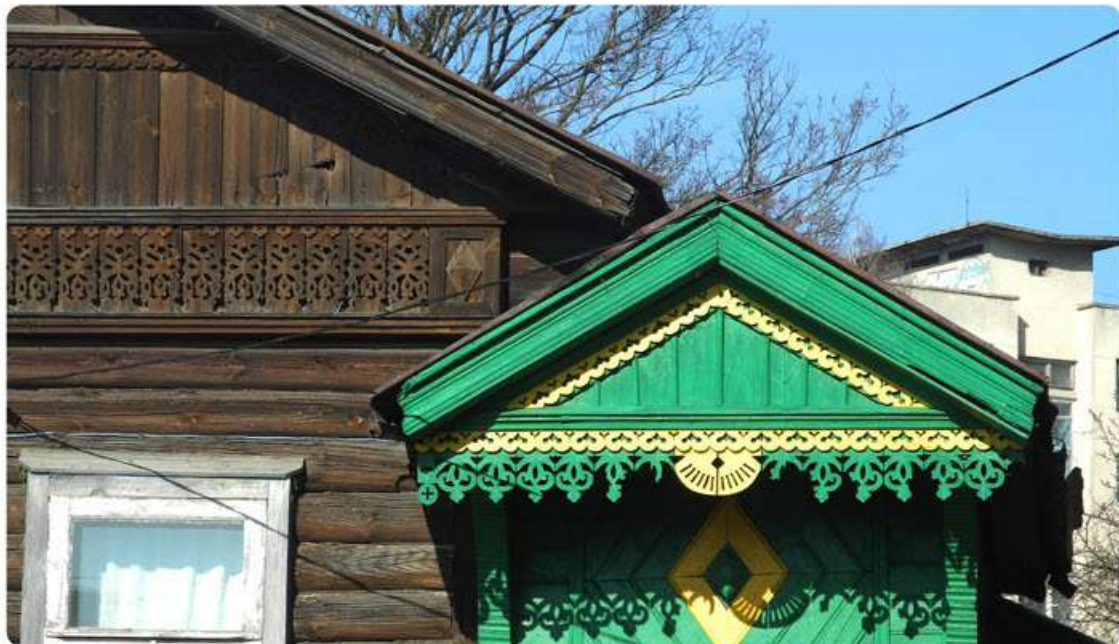
ЗОНА ЖИЛОЙ ЗАСТРОЙКИ:







В РАЙОНЕ УЛИЦ САДОВАЯ, МЕНЖИНСКОГО, ПЛЕХАНОВА, ВОРОВСКОГО, ВОКЗАЛЬНАЯ СОХРАНИЛИСЬ ПРИМЕРЫ ДЕРЕВЯННОГО ЗОДЧЕСТВА ПЕРВОЙ ПОЛОВИНЫ 20 ВЕКА, КОТОРЫЕ ИМЕЮТ ХАРАКТЕРНЫЕ ЭЛЕМЕНТЫ ДЕРЕВЯННОЙ АРХИТЕКТУРЫ ЭТОГО ПЕРИОДА.





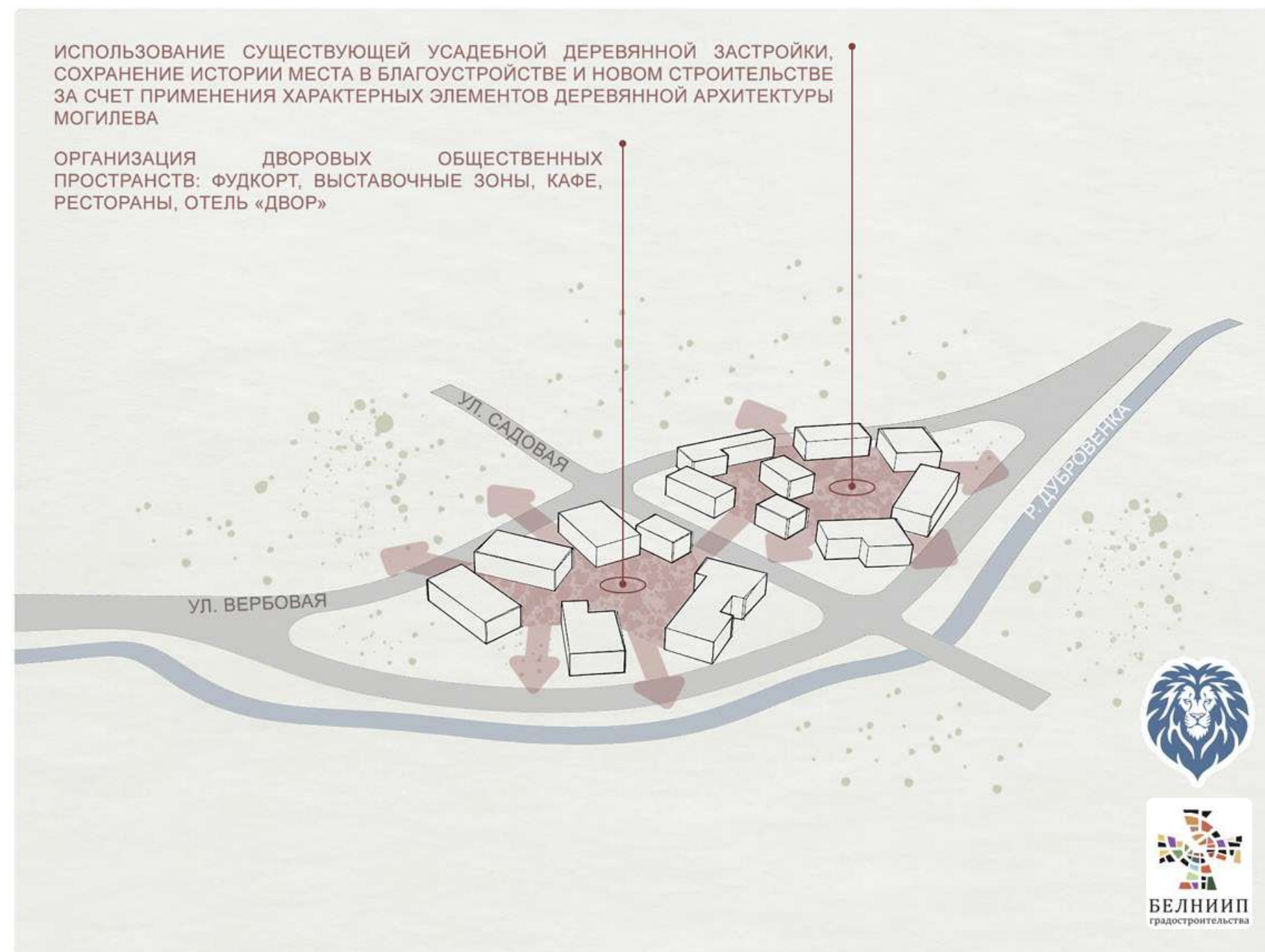
**ПРЕДЛОЖЕНИЕ ПО ФОРМИРОВАНИЮ ПРОСТРАНСТВА НА ПРИМЕРЕ УЗЛА ПЕРЕСЕЧЕНИЯ УЛИЦ САДОВАЯ И ВЕРБОВАЯ:**

ЭЛЕМЕНТЫ БЛАГОУСТРОЙСТВА:



ИСПОЛЬЗОВАНИЕ СУЩЕСТВУЮЩЕЙ УСАДЕБНОЙ ДЕРЕВЯННОЙ ЗАСТРОЙКИ, СОХРАНЕНИЕ ИСТОРИИ МЕСТА В БЛАГОУСТРОЙСТВЕ И НОВОМ СТРОИТЕЛЬСТВЕ ЗА СЧЕТ ПРИМЕНЕНИЯ ХАРАКТЕРНЫХ ЭЛЕМЕНТОВ ДЕРЕВЯННОЙ АРХИТЕКТУРЫ МОГИЛЕВА

ОРГАНИЗАЦИЯ ДВОРОВЫХ ОБЩЕСТВЕННЫХ ПРОСТРАНСТВ: ФУДКОРТ, ВЫСТАВОЧНЫЕ ЗОНЫ, КАФЕ, РЕСТОРАНЫ, ОТЕЛЬ «ДВОР»







## ПАРК «ПОДНИКОЛЬЕ» - ОДНО ИЗ КРАСИВЕЙШИХ МЕСТ Г. МОГИЛЕВА, КОТОРОЕ ЯВЛЯЕТСЯ МЕСТОМ АКТИВНОГО ПРИТЯЖЕНИЯ НАСЕЛЕНИЯ

МНОГИЕ МОГИЛЕВЧАНЕ СЧИТАЮТ ПАРК «ПОДНИКОЛЬЕ» МЕСТОМ СИЛЫ И УМИРОТВОРЕНИЯ. НАЗВАНИЕ ПАРКА ПРОИЗОШЛО ОТ САКРАЛЬНОЙ ФРАЗЫ «МЕСТНОСТЬ ПОД ЗАЩИТОЙ СВЯТОГО НИКОЛАЯ».

В ДАВНИЕ ВРЕМЕНА ТЕРРИТОРИЯ БЫЛА ПЛОТНО ЗАСЕЛЕНА. В ЭТОЙ ЧАСТИ НАХОДИЛСЯ «ПОКРОВСКИЙ ПОСАД» - ОДИН ИЗ ТОРГОВО-РЕМЕСЛЕННЫХ КВАРТАЛОВ ГОРОДА. ОПУСТЕЛА ЭТА МЕСТНОСТЬ В ГОДЫ ВЕЛИКОЙ ОТЕЧЕСТВЕННОЙ ВОЙНЫ.

С 2014 ГОДА НАЧАЛИСЬ МЕРОПРИЯТИЯ ПО БЛАГОУСТРОЙСТВУ ПАРКОВОЙ ЗОНЫ. СЕГОДНЯ ПАРК ЯВЛЯЕТСЯ ОДНИМ ИЗ ИЗЛЮБЛЕННЫХ МЕСТ ГОРОЖАН.

- РАЗДЕЛЕНИЕ ОЗЕЛЕНЕННОЙ ТЕРРИТОРИИ НА ДВЕ ЗОНЫ ГРАДОСТРОИТЕЛЬНОГО ОСВОЕНИЯ:
  - ЗОНА АКТИВНОГО ГРАДОСТРОИТЕЛЬНОГО ОСВОЕНИЯ
  - ЗОНА ПАССИВНОГО ГРАДОСТРОИТЕЛЬНОГО ОСВОЕНИЯ

☉ ЗОНУ АКТИВНОГО ГРАДОСТРОИТЕЛЬНОГО ОСВОЕНИЯ НЕОБХОДИМО ДОПОЛНИТЬ ОБЪЕКТАМИ БЛАГОУСТРОЙСТВА И ОБЪЕКТАМИ ТУРИСТИЧЕСКОЙ НАПРАВЛЕННОСТИ (МУЗЕЙ ДЕРЕВЯННОГО ЗОДЧЕСТВА, ПЕТРОВСКИЕ (ВЕРСАЛЬСКИЕ) ОГОРОДЫ И ДР.;

☉ В ЗОНЕ ПАССИВНОГО ГРАДОСТРОИТЕЛЬНОГО ОСВОЕНИЯ НЕОБХОДИМО СФОРМИРОВАТЬ «ТИХУЮ ЗОНУ» ПАРКА (ДЕНДРОПАРК С АКТИВНЫМ БАГОУСТРОЙСТВОМ ПО ОСНОВНЫМ ВЕЛО-ПЕШЕХОДНЫМ СВЯЗЯМ, УСТАНОВКОЙ МАЛЫХ АРХИТЕКТУРНЫХ ФОРМ, СОЗДАНИЕМ ДВУХУРОВНЕВОЙ НАБЕРЕЖНОЙ И ПЕШЕХОДНОГО МОСТА ЧЕРЕЗ Р. ДНЕПР).

### ПРИМЕРЫ МАЛЫХ АРХИТЕКТУРНЫХ ФОРМ (РАСПОЛОЖЕНИЕ НА ПЛОЩАДЯХ)





ПЕШЕХОДНЫЙ МОСТ



СВЯТО-ПОКРОВСКАЯ ЦЕРКОВЬ

ПЛОЩАДКИ  
ДЕТСКИЕ, СПОРТИВНЫЕ;  
СВАДЕБНАЯ ФОТОЗОНА

СУХОЕ ОЗЕРО

САД КАМНЕЙ

ПЕШЕХОДНАЯ ЗОНА С ВОЗМОЖНОСТЬЮ ПРОЕЗДА

ЗОНА КРАТКОВРЕМЕННОЙ РЕКРЕАЦИИ  
У ВОДЫ (ПЛЯЖ)

СКЕЙТПАРК

ВТОРАЯ НАБЕРЕЖНАЯ



ПРИЧАЛЫ



МУЗЕЙ ДЕРЕВЯННОГО ЗОДЧЕСТВА  
Г. МОГИЛЕВА

СВЯТО-НИКОЛЬСКИЙ МОНАСТЫРЬ

ОГОРОДЫ  
ПО ТИПУ "ПЕТРОВСКИЙ ОГОРОДОВ"  
ИЛИ "ВЕРСАЛЬСКИЕ ОГОРОДЫ"  
ДЛЯ РАЗВИТИЯ АГРОЭКОТУРИЗМА



ЛЕНДРОПАРК



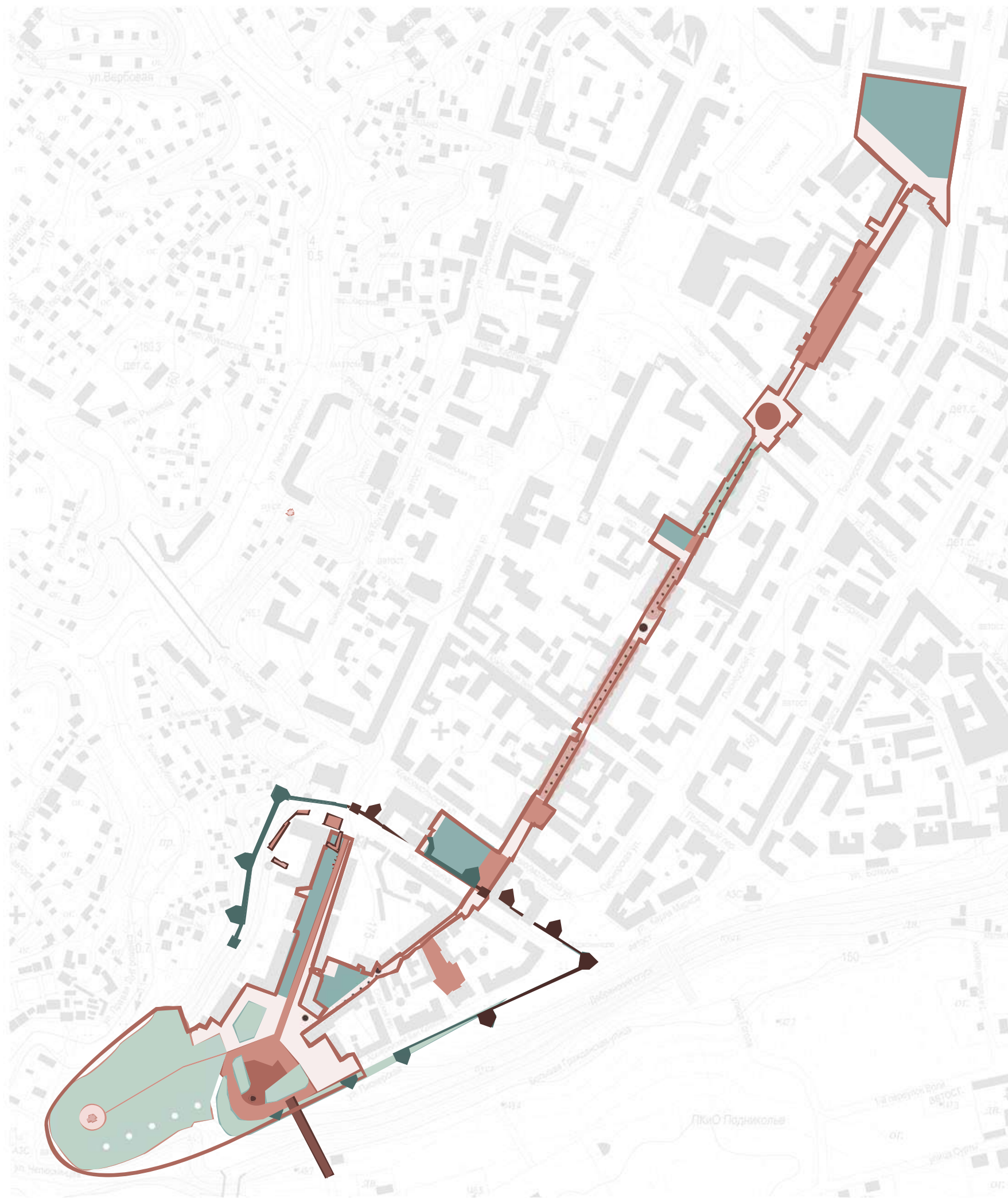
С ФОРМИРОВАНИЕМ ОСВЕЩЕНИЯ



ПЕШЕХОДНЫЙ МОСТ  
ЧЕРЕЗ Р. ДНЕПР







## ПЕШЕХОДНАЯ УЛИЦА ЛЕНИНСКАЯ

В ОСНОВЕ КОНЦЕПЦИИ ПРЕОБРАЗОВАНИЯ ПЕШЕХОДНОЙ УЛИЦЫ ЛЕЖИТ ПОДХОД КОМПЛЕКСНОГО **НАСЫЩЕНИЯ УЛИЦЫ РАЗЛИЧНЫМИ ГОРОДСКИМИ ФУНКЦИЯМИ**, КОТОРЫЕ ПОЗВОЛЯТ РАЗНООБРАЗИТЬ ЛИНЕЙНОЕ ПРОСТРАНСТВО И ПРИВЛЕЧЬ НАСЕЛЕНИЕ, ОРГАНИЗОВАТЬ ДОСУГ И ИНОЕ ВРЕМЯПРОВОЖДЕНИЕ.

УЛИЦА ЛЕНИНСКАЯ БЕРЕТ СВОЕ НАЧАЛО ОТ ПАРКА МАКСИМА ГОРЬКОГО И ПЛОЩАДИ СЛАВЫ. ПРОЕКТОМ ПРЕДЛАГАЕТСЯ **СКУЛЬПТУРНОЕ ОФОРМЛЕНИЕ ВХОДНОЙ ЗОНЫ УЛИЦЫ** СО СТОРОНЫ ПЛОЩАДИ С ДАЛЬНЕЙШИМ РАЗВИТИЕМ ЕЁ ПРОСТРАНСТВА КАК МУЗЕЯ ПОД ОТКРЫТЫМ НЕБОМ С ФОРМИРОВАНИЕМ СКВЕРА ИСКУССТВ ВБЛИЗИ ДЕЙСТВУЮЩЕЙ ШКОЛЫ ИСКУССТВ.

СЛЕДУЮЩЕЙ ТОЧКОЙ ПРИТЯЖЕНИЯ МОЖЕТ СТАТЬ **АРХИЕРЕЙСКИЙ ДВОР**. ЗДЕСЬ ПРОЕКТОМ ПРЕДЛАГАЕТСЯ ПРЕОБРАЗОВАНИЕ ПРОСТРАНСТВА ПЛОЩАДИ С ОРГАНИЗАЦИЕЙ МЕСТ ОТДЫХА НАСЕЛЕНИЯ.

ВБЛИЗИ **СКВЕРА ИМЕНИ ГЕРЦЕНА** ПРЕДЛАГАЕТСЯ ФОРМИРОВАНИЕ ПЛОЩАДИ. ДАННАЯ ТЕРРИТОРИЯ ЯВЛЯЕТСЯ ТРАНЗИТНОЙ, НО ПРИ ЭТОМ ОБЛАДАЕТ ОГРОМНЫМ ПОТЕНЦИАЛОМ. В КАЧЕСТВЕ ДАЛЬНЕЙШЕГО РАЗВИТИЯ НЕОБХОДИМО ФОРМИРОВАНИЕ ЕДИНОГО КОМПЛЕКСА СКВЕРА, С ОБНОВЛЁННЫМ БЛАГОУСТРОЙСТВОМ, И ПЛОЩАДИ С ОРГАНИЗАЦИЕЙ МЕСТ ОТДЫХА НАСЕЛЕНИЯ.

ВБЛИЗИ БАЛЕТНОЙ ШКОЛЫ ПРОЕКТОМ ПРЕДЛАГАЕТСЯ ОРГАНИЗАЦИЯ **ПЛОЩАДИ С ГОРОДСКИМ АМФИТЕАТРОМ**, ЧТО ТАКЖЕ ПОЗВОЛИТ РАЗВИВАТЬ ЛОКАЛЬНЫЕ ПРОСТРАНСТВА ДЛЯ ВЫСТУПЛЕНИЯ УЛИЧНЫХ АРТИСТОВ.

ЛИНЕЙНЫЙ УЧАСТОК ОТ БАЛЕТНОЙ ШКОЛЫ ДО **ЛЮТЕРАНСКОГО СКВЕРА** ПРЕДЛАГАЕТСЯ РЕОРГАНИЗОВАТЬ И РАЗМЕСТИТЬ ЗДЕСЬ МЕСТА ДЛЯ ОТДЫХА, ДЕКОРАТИВНЫЕ КОМПОЗИЦИИ И МАЛЫЕ АРХИТЕКТУРНЫЕ ФОРМЫ.

ВБЛИЗИ **САМОГО СТАРОГО ЖИЛОГО ДОМА** ГОРОДА МОГИЛЁВА ПРЕДЛАГАЕТСЯ РАЗМЕСТИТЬ СКУЛЬПТУРНУЮ КОМПОЗИЦИЮ ПО ПРИНЦИПУ МАКЕТОВ, ВОССОЗДАЮЩУЮ ОБЛИК ГОРОДСКОЙ ЗАСТРОЙКИ ПЕРИОДА 17-ГО ВЕКА.

ДЛЯ **ЛЮТЕРАНСКОГО СКВЕРА** ПРЕДЛАГАЕТСЯ ДАЛЬНЕЙШЕЕ БЛАГОУСТРОЙСТВО С РАЗВИТИЕМ ТЕМАТИКИ «БАНКОВСКАЯ ПЛОЩАДЬ И СКВЕР».

ПЕРЕД **ПЛОЩАДЬЮ ЗВЕЗДОЧЕТА** ПРЕДЛАГАЕТСЯ РАЗМЕСТИТЬ СВЕТОВЫЕ ТЕМАТИЧЕСКИЕ ИНСТАЛЛЯЦИИ.

ВБЛИЗИ МУЗЫКАЛЬНОГО УЧИЛИЩА ПРЕДЛАГАЕТСЯ СФОРМИРОВАТЬ ЛИНЕЙНОЕ ПРОСТРАНСТВО «**МУЗЫКАЛЬНАЯ ПЛОЩАДЬ**». ЗДЕСЬ МОГУТ БЫТЬ РАЗМЕЩЕНЫ ЛОКАЛЬНЫЙ КОНЦЕРТНЫЕ ПЛОЩАДКИ И ЗОНЫ ОТДЫХА.

ИНТЕРЕСНЫМ ЭЛЕМЕНТОМ ГОРОДСКОЙ СРЕДЫ МОЖЕТ СТАТЬ ВИЗУАЛЬНОЕ ВОССОЗДАНИЕ **ОБОРОНИТЕЛЬНОЙ СИСТЕМЫ ГОРОДА**. ЭТО МОЖЕТ БЫТЬ ВЫПОЛНЕНО ПО СРЕДСТВАМ БЛАГОУСТРОЙСТВА И ЛАНДШАФТНОГО ДИЗАЙНА, ЧТО ТАКЖЕ МОЖЕТ СТАТЬ ОДНИМ ИЗ ТУРИСТИЧЕСКИХ МАРШРУТОВ ГОРОДА.

ВАЖНЫМ ЭЛЕМЕНТОМ ЯВЛЯЮТСЯ **ПЛОЩАДЬ СЛАВЫ И ПАРК ИМЕНИ МАКСИМА ГОРЬКОГО**. ТЕРРИТОРИЮ ПАРКА ПРЕДЛАГАЕТСЯ ПРЕОБРАЗОВАТЬ, ЗДЕСЬ МОЖЕТ БЫТЬ РАЗМЕЩЁН МУЗЕЙНЫЙ ОБЪЕКТ, А ТАКЖЕ ОРГАНИЗОВАНА СИСТЕМА ВИДОВЫХ ПЛОЩАДОК. ВБЛИЗИ ПЛОЩАДИ ПРЕДЛАГАЕТСЯ СТРОИТЕЛЬСТВО НОВОГО ПЕШЕХОДНОГО МОСТА, СОЕДИНЯЮЩЕГО ИСТОРИЧЕСКОЕ ЯДРО ГОРОДА С ПАРКОМ ПОДНИКОЛЬЕ.

КОНЦЕПЦИЯ РАЗВИТИЯ НЕ ПРЕДУСМАТРИВАЕТ КОРЕННЫЕ ПРЕОБРАЗОВАНИЯ И НАПРАВЛЕНА ГЛАВНЫМ ОБРАЗОМ НА ТЕМАТИЧЕСКОЕ НАСЫЩЕНИЕ СРЕДЫ ФУНКЦИЯМИ, С ОРГАНИЗАЦИЕЙ МЕСТ ПРИТЯЖЕНИЯ НАСЕЛЕНИЯ.







ВЫЯВЛЕНИЕ СУЩЕСТВОВАВШЕЙ РАННЕ ЗАСТРОЙКИ СРЕДСТВАМИ ЛАНДШАФТНОГО ДИЗАЙНА И БЛАГОУСТРОЙСТВА УЛИЧНЫХ ПРОСТРАНСТВ

ПАРКОВочные МЕСТА ДЛЯ ТУРИСТИЧЕСКИХ АВТОБУСОВ

ПРОДЛЕНИЕ ПЕШЕХОДНОЙ ЗОНЫ С ОГРАНИЧЕННЫМ ДОСТУПОМ АВТОТРАНСПОРТА

РАЗВИТИЕ ЗОНЫ «АЛЛЕЯ ГЕРОВ»

ГРУППА ВИДОВЫХ ПЛОЩАДОК

СКУЛЬПТУРНАЯ ГРУППА «МУЗЫКАЛЬНАЯ СКАМЬЯ НИКОЛАЙ П С СЕМЬЕЙ»

ОБНОВЛЕНИЕ БЛАГОУСТРОЙСТВА СКВЕРА  
ПРИМЕНЕНИЕ РАЗЛИЧНЫХ ТИПОВ МОЩЕНИЯ,  
ОРГАНИЗАЦИЯ ДОПОЛНИТЕЛЬНЫХ МЕСТ ОТДЫХА,  
ИСПОЛЬЗОВАНИЕ ДЕКОРАТИВНЫХ МНОГОЛЕТНИХ КОМПОЗИЦИЙ

МУЗЫКАЛЬНАЯ ПЛОЩАДЬ  
ЗОНА УЛИЧНОГО ТЕАТРА И ПРЕДСТАВЛЕНИЙ

СКВЕР 40-ЛЕТИЯ ПОБЕДЫ

СВЕТОВЫЕ ИНСТАЛЛЯЦИИ  
РАЗВИТИЕ ТЕМАТИКИ «ЗВЕЗДОЧЕТ»

БЛАГОУСТРОЙСТВО СКВЕРА  
ТЕМАТИЧЕСКАЯ ЗОНА «БАНКОВСКАЯ ПЛОЩАДЬ И СКВЕР»  
ОБНОВЛЕНИЕ БЛАГОУСТРОЙСТВА ПЛОЩАДИ  
ИСПОЛЬЗОВАНИЕ МАЛЫХ АРХИТЕКТУРНЫХ ФОРМ

МАКЕТ ЗАСТРОЙКИ СТАРОГО ГОРОДА  
ВИЗУАЛИЗАЦИЯ ОБЛИКА ГОРОДА XVII ВЕКА

ЛЮТЕРАНСКИЙ СКВЕР

ОБНОВЛЕНИЕ БЛАГОУСТРОЙСТВА УЛИЦЫ  
ОРГАНИЗАЦИЯ МЕСТ ОТДЫХА  
С ИСПОЛЬЗОВАНИЕМ  
ДЕКОРАТИВНЫХ КЛУБОВ

ПЛОЩАДЬ С ГОРОДСКИМ АМФИТЕАТРОМ  
ОРГАНИЗАЦИЯ ПЛОЩАДИ ДЛЯ ВЫСТУПЛЕНИЯ УЛИЧНЫХ АРТИСТОВ

ОБНОВЛЕНИЕ БЛАГОУСТРОЙСТВА СКВЕРА  
ЗАМЕНА ФОНТАНА И МОЩЕНИЯ, ОРГАНИЗАЦИЯ МЕСТ ОТДЫХА

ФОРМИРОВАНИЕ ПЛОЩАДИ  
ИСПОЛЬЗОВАНИЕ МАЛЫХ АРХИТЕКТУРНЫХ  
ЭЛЕМЕНТОВ ГОРОДСКОГО ДИЗАЙНА,  
ОРГАНИЗАЦИЯ ФОНТАНА В УРОВНЕ МОЩЕНИЯ,  
ОТРАЖЕНИЕ ТЕМАТИКИ ГОРОДСКИХ УКРЕПЛЕНИЙ

ПРЕОБРАЗОВАНИЕ ПЛОЩАДИ  
ЗАМЕНА МОЩЕНИЯ, ОРГАНИЗАЦИЯ МЕСТ ОТДЫХА

СКВЕР «ИСКУССТВ»  
ОРГАНИЗАЦИЯ ВЫСТАВОЧНОГО ПРОСТРАНСТВА,  
РАЗМЕЩЕНИЯ ГОРОДСКИХ ИНСТАЛЛЯЦИЙ

ВЫСТАВОЧНАЯ ЗОНА

ВЫЯВЛЕНИЕ СИСТЕМЫ УКРЕПЛЕНИЯ ГОРОДА  
СРЕДСТВАМИ ЛАНДШАФТНОГО ДИЗАЙНА И  
БЛАГОУСТРОЙСТВА УЛИЧНЫХ ПРОСТРАНСТВ

СТРОИТЕЛЬСТВО ПЕШЕХОДНОГО МОСТА

пустырь

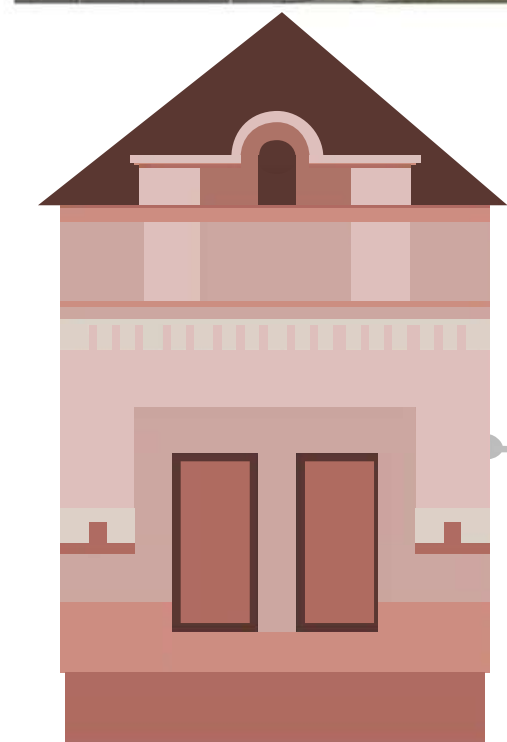






В НАПРАВЛЕНИИ К ПРИСТАНИ С ПЛАВУЧИМ МУЗЕЕМ

В НАПРАВЛЕНИИ К МУЗЕЮ ДЕРЕВЯННОГО ЗОДЧЕСТВА



ЧАСТЬЮ ИСТОРИИ ГОРОДА ЯВЛЯЕТСЯ **СТАВКА ИМПЕРАТОРА НИКОЛАЯ II В ГОРОДЕ МОГИЛЁВЕ**.

В АВГУСТЕ 1915 Г. В МОГИЛЕВ БЫЛА ПЕРЕВЕДЕНА СТАВКА ВЕРХОВНОГО ГЛАВНОКОМАНДУЮЩЕГО ВООРУЖЕННЫМИ СИЛАМИ РОССИИ, КОТОРАЯ БЫЛА СОЗДАНА ДЛЯ УПРАВЛЕНИЯ ВОЙСКАМИ ВО ВРЕМЯ ПЕРВОЙ МИРОВОЙ ВОЙНЫ 1914-1918 ГГ. И ВОЗГЛАВЛЯЛАСЬ ОНА ИМПЕРАТОРОМ НИКОЛАЕМ II.

В ПАМЯТЬ О ДАННОМ СОБЫТИИ ПРОЕКТОМ ПРЕДЛАГАЕТСЯ ОРГАНИЗАЦИЯ ТУРИСТИЧЕСКОГО МАРШРУТА «СТАВКА ЦАРЯ». В РАМКАХ ДАННОГО МАРШРУТА ПРЕДЛАГАЕТСЯ РАЗМЕСТИТЬ МУЗЕЙНЫЙ ОБЪЕКТ НА ТЕРРИТОРИИ ПАРКА ИМЕНИ МАКСИМА ГОРЬКОГО – НЕБОЛЬШОЕ ЗДАНИЕ, С АРХИТЕКТУРНЫМИ ЭЛЕМЕНТАМИ, ХАРАКТЕРНЫМИ ДЛЯ НАЧАЛА 20-ГО ВЕКА.

ТАКЖЕ ПРЕДЛАГАЕТСЯ РАЗМЕСТИТЬ ГРУППУ ВИДОВЫХ ПЛОЩАДОК, В ЦЕНТРЕ КОТОРЫХ БУДЕТ РАСПОЛОЖЕНА МУЗЫКАЛЬНАЯ СКАМЕЙКА СО СКУЛЬПТУРНОЙ КОМПОЗИЦИЕЙ «НИКОЛАЙ ВТОРОЙ И ЕГО СЕМЬЯ».

УНИКАЛЬНЫМ ЭЛЕМЕНТОМ ДАННОГО МАРШРУТА МОЖЕТ СТАТЬ ПЛАВУЧИЙ МУЗЕЙ, СОЗДАННЫЙ НА ОСНОВЕ ТЕПЛОХОДА С ВОЗМОЖНОСТЬЮ ПРОВЕДЕНИЯ НА НЕМ РЕЧНОЙ ПРОГУЛКИ.

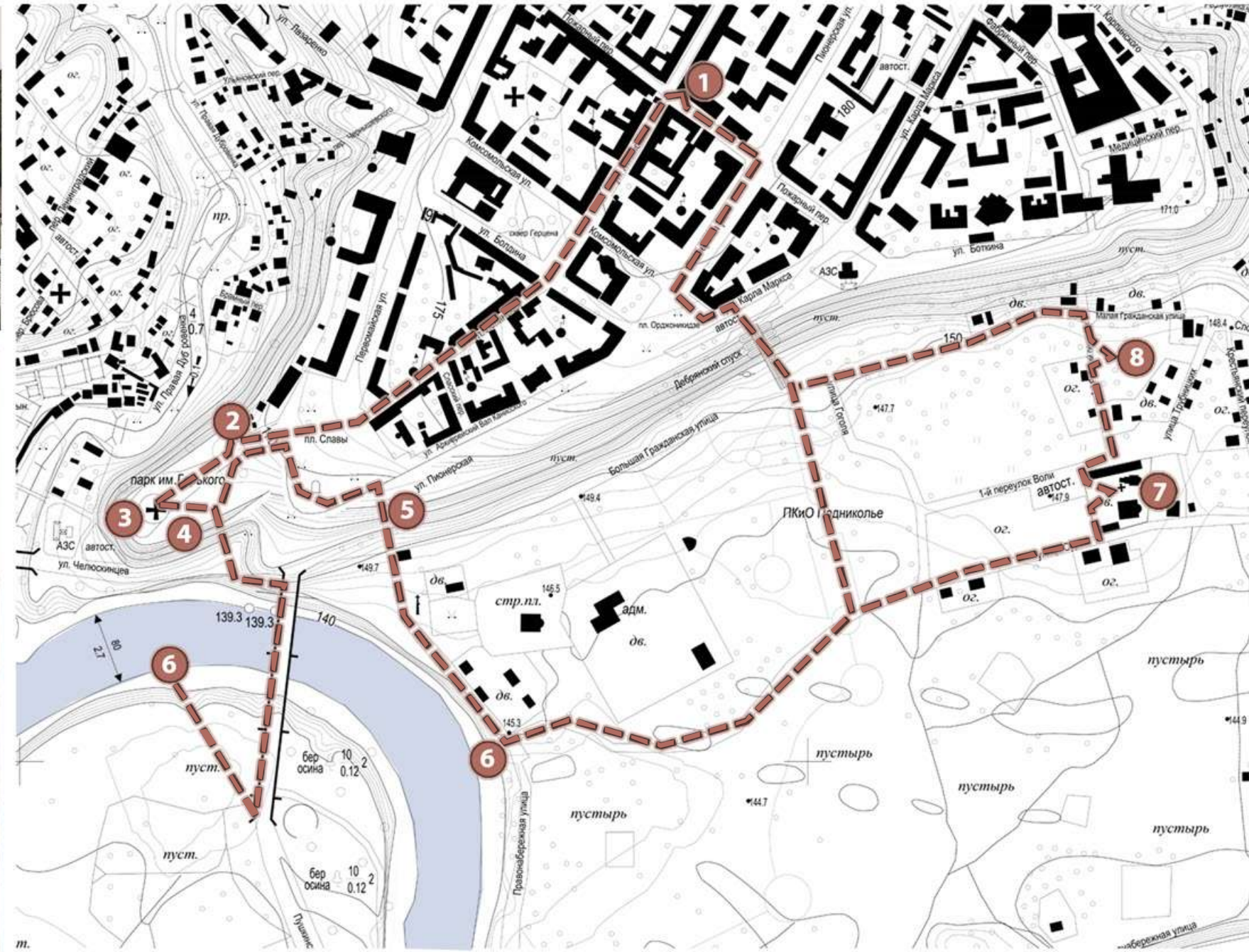
В РАМКАХ МАРШРУТА ТАКЖЕ МОЖНО ПОСЕТИТЬ МУЗЕЙ ДЕРЕВЯННОГО ЗОДЧЕСТВА, ПРЕДЛАГАЕМЫЙ К РАЗМЕЩЕНИЮ НЕДАЛЕКО ОТ ПАРКА ПОДНИКОЛЬЕ. БЫСТРО ДОБРАТЬСЯ СЮДА МОЖНО ПО НОВОМУ ПЕШЕХОДНОМУ МОСТУ.



СОХРАНИЛОСЬ НЕМАЛО ФОТОГРАФИЙ НИКОЛАЯ II, ЕГО СВИТЫ И СЕМЬИ: У ДНЕПРА, НА СКАМЕЙКЕ В ПАРКЕ, НА ФОНЕ РАТУШИ И ДРАМТЕАТРА - БОЛЬШИНСТВО ГОРОДСКОГО «АНТУРАЖА» ВПОЛНЕ УЗНАВАЕМО.

ДОМ ГУБЕРНАТОРА, ТОЖЕ ПОПАВШИЙ В ФОТОХРОНИКУ, К СОЖАЛЕНИЮ, НЕ УЦЕЛЕЛ. ЗАТО СОХРАНИЛОСЬ ЗДАНИЕ ОКРУЖНОГО СУДА, ГДЕ ОТРЕКШИЙСЯ ОТ ПРЕСТОЛА ПОЛКОВНИК РОМАНОВ ПРОЩАЛСЯ С ГЕНЕРАЛАМИ И НАРОДОМ. ТЕПЕРЬ ЗДЕСЬ НАХОДИТСЯ ОБЛАСТНОЙ КРАЕВЕДЧЕСКИЙ МУЗЕЙ, ОДНА ИЗ ЭКСПОЗИЦИЙ КОТОРОГО ПОСВЯЩЕНА ЦАРСКОЙ СТАВКЕ.

В МОГИЛЕВЕ И ЕГО ОКРЕСТНОСТЯХ ОКОЛО ПОЛУСОТНИ МЕСТ, ГДЕ БЫВАЛ НИКОЛАЙ II. САМ ГОСУДАРЬ ОХОТНО ПРОГУЛИВАЛСЯ В ПРИГОРОДНЫХ ЛЕСАХ, КАТАЛСЯ НА ЛОДКЕ ПО ДНЕПРУ. ПОСЕТИЛ ПОЧТИ ВСЕ МОГИЛЕВСКИЕ ХРАМЫ.



- 1 - ЗДАНИЕ, ГДЕ РАСПОЛАГАЛАСЬ СТАВКА ЦАРЯ
- 2 - МУЗЕЙНЫЙ ОБЪЕКТ
- 3 - ХРАМ СВЯТЫХ ЦАРСТВЕННЫХ МУЧЕНИКОВ И НОВОМУЧЕНИКОВ И ИСПОВЕДНИКОВ XX ВЕКА
- 4 - ВИДОВЫЕ ПЛОЩАДКИ
- 5 - НОВЫЙ ПЕШЕХОДНЫЙ МОСТ
- 6 - ПРИЧАЛ С МУЗЕЙНЫМ ТЕПЛОХОДОМ
- 7 - МОГИЛЁВСКИЙ СВЯТО-НИКОЛЬСКИЙ ЖЕНСКИЙ МОНАСТЫРЬ
- 8 - МУЗЕЙ ДЕРЕВЯННОГО ЗОДЧЕСТВА

В ОСНОВЕ ТУРИСТИЧЕСКОГО МАРШРУТА ЛЕЖИТ НАПРАВЛЕНИЕ ПО ЗНАКОВЫМ И НАИБОЛЕЕ ИНТЕРЕСНЫМ МЕСТАМ, СВЯЗАННЫМ СО СТАВКОЙ ЦАРЯ В ГОРОДЕ МОГИЛЁВЕ.

НАЧАЛОМ МАРШРУТА МОЖЕТ ВСТАТЬ ЗДАНИЕ, В КОТОРОМ НЕПОСРЕДСТВЕННО РАСПОЛАГАЛАСЬ СТАВКА 1915 Г., ДАЛЕЕ ПРЕДЛАГАЕТСЯ ПРОГУЛЯТЬСЯ ПО ПЕШЕХОДНОЙ УЛИЦЕ И ПРОЙТИ К МУЗЕЙНОМУ ОБЪЕКТУ С ЭКСПОЗИЦИЕЙ, ПОСВЯЩЕННОЙ ЭТОМУ ИСТОРИЧЕСКОМУ СОБЫТИЮ. СЛЕДУЮЩИМ ПУНКТОМ В МАРШРУТЕ ЯВЛЯЕТСЯ ХРАМ, РАСПОЛОЖЕННЫЙ В ПАРКЕ ИМЕНИ МАКСИМА ГОРЬКОГО И ПРОГУЛКА ВДОЛЬ ВИДОВЫХ ПЛОЩАДОК СО СКУЛЬПТУРНОЙ ГРУППОЙ, ПОСВЯЩЕННОЙ ЦАРЮ И ЕГО СЕМЬЕ.

ДАЛЕЕ ПРЕДЛАГАЕТСЯ ДВА ВАРИАНТА НА ВЫБОР. ЛИБО ПРОЙТИ К МЕСТУ ПОСАДКИ НА МУЗЕЙНЫЙ ТЕПЛОХОД И ПРОГУЛЯТЬСЯ ПО РЕКЕ ДНЕПР, ЛИБО ПРОЙТИ ЧЕРЕЗ НОВЫЙ ПЕШЕХОДНЫЙ МОСТ И ПРОГУЛЯТЬСЯ ПО ПАРКУ ПО НИКОЛЬЕ.

СЛЕДУЮЩИМ ПУНКТОМ В МАРШРУТЕ МОЖЕТ СТАТЬ ПОСЕЩЕНИЕ ЖЕНСКОГО МОНАСТЫРЯ И МУЗЕЯ ДЕРЕВЯННОГО ЗОДЧЕСТВА. ВОЗВРАЩЕНИЕ В НАЧАЛЬНУЮ ТОЧКУ МАРШРУТА ПО УЮТНЫМ УЛИЦАМ ГОРОДА.

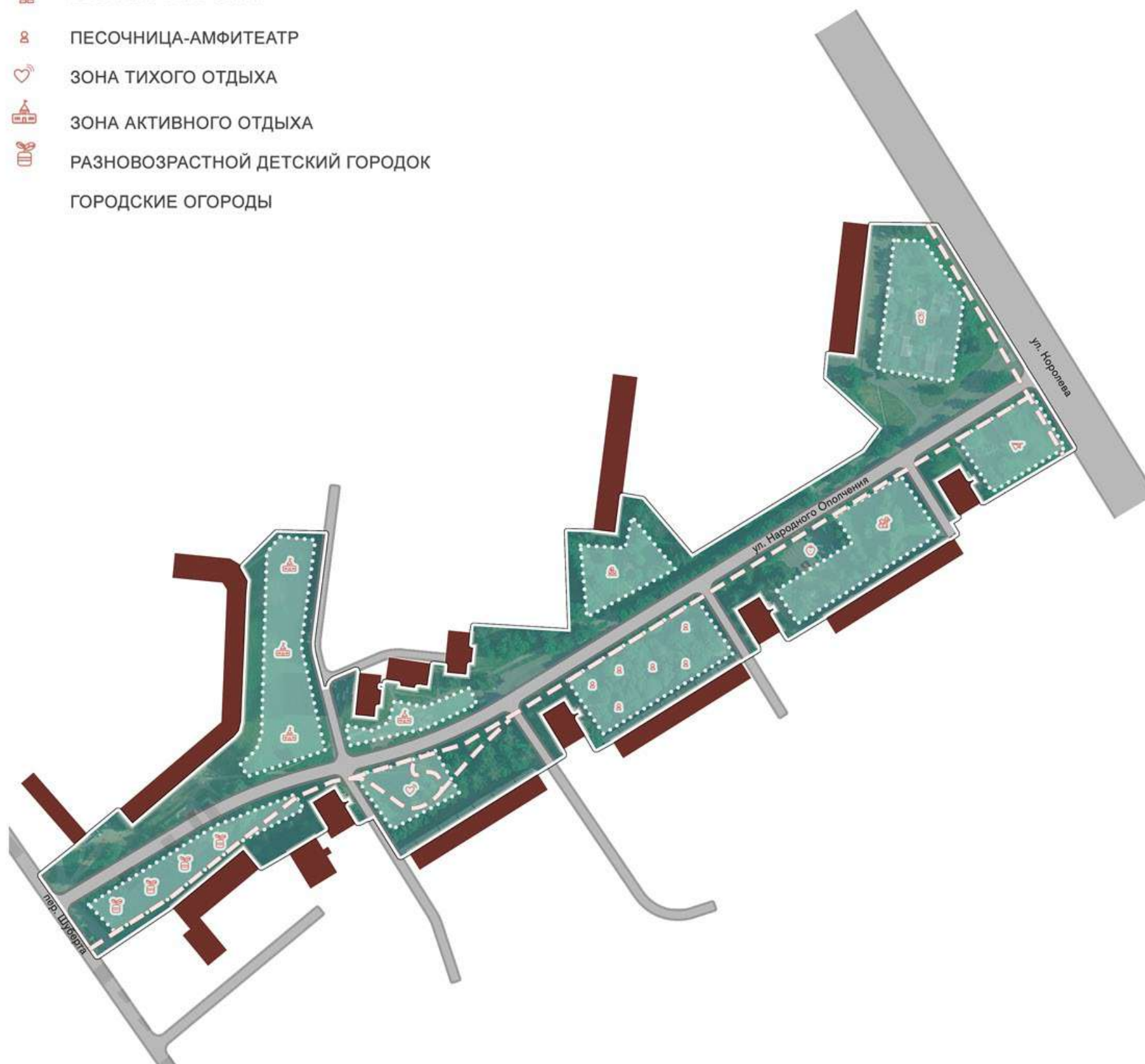
ПРОДОЛЖИТЕЛЬНОСТЬ ДАННОГО МАРШРУТА СОСТАВИТ ОРИЕНТИРОВОЧНО 3-4 ЧАСА.



БЕЛНИИП градостроительства



- УСЛОВНЫЕ ОБОЗНАЧЕНИЯ:**
-  ЦЕНТР ДОСУГА И РАЗВЛЕЧЕНИЙ
  -  ТРАНЗИТНАЯ ПРОГУЛОЧНАЯ ЗОНА
  -  СЕЗОННЫЙ ФЕРМЕРСКИЙ РЫНОК
  -  ВЫСТАВОЧНАЯ ЗОНА
  -  ПЕСОЧНИЦА-АМФИТЕАТР
  -  ЗОНА ТИХОГО ОТДЫХА
  -  ЗОНА АКТИВНОГО ОТДЫХА
  -  РАЗНОВОЗРАСТНОЙ ДЕТСКИЙ ГОРОДОК
  -  ГОРОДСКИЕ ОГОРОДЫ



## ОСНОВНЫЕ НАПРАВЛЕНИЯ

РАЗВИТИЕ ОБЩЕСТВЕННЫХ ПРОСТРАНСТВ В ГРАНИЦАХ СУЩЕСТВУЮЩИХ И НОВЫХ ЖИЛЫХ РАЙОНОВ ЯВЛЯЕТСЯ ВАЖНЫМ АСПЕКТОМ В ФОРМИРОВАНИЕ СОВРЕМЕННОГО ГОРОДА

ОБЩЕСТВЕННЫЕ ПРОСТРАНСТВА ЖИЛОГО РАЙОНА ОРИЕНТИРОВАНЫ ГЛАВНЫМ ОБРАЗОМ НА УДОВЛЕТВОРЕНИЕ ПОТРЕБНОСТЕЙ СОЦИАЛЬНОЙ АКТИВНОСТИ ЕГО ЖИТЕЛЕЙ

НА ПРИМЕРЕ ТЕРРИТОРИЙ ПО УЛИЦЕ НАРОДНОГО ОПОЛЧЕНИЯ ВЫЯВЛЕН ПОТЕНЦИАЛ ПЕРСПЕКТИВНОЙ РЕОРГАНИЗАЦИИ И БЛАГОУСТРОЙСТВА ТЕРРИТОРИИ, В ЦЕЛЯХ ФОРМИРОВАНИЯ МНОГОФУНКЦИОНАЛЬНОГО ОБЩЕСТВЕННОГО ПРОСТРАНСТВА

ТЕРРИТОРИИ ПОТЕНЦИАЛЬНОГО РАЗВИТИЯ РАЙОНА ЮБИЛЕЙНЫЙ, РАСПОЛОЖЕННЫЕ ВДОЛЬ УЛИЦЫ НАРОДНОГО ОПОЛЧЕНИЯ, ЯВЛЯЮТСЯ ОБЩЕДОСТУПНЫМИ ДЛЯ ВСЕХ ЖИТЕЛЕЙ

ПРИМЕР РАЗВИТИЯ ДАННОГО ПРОСТРАНСТВА МОЖЕТ БЫТЬ ПРИМЕНЕН КАК ТИПОВОЙ И В ДРУГИХ РАЙОНАХ ГОРОДА

## ПРЕДЛОЖЕНИЕ ПО ФУНКЦИОНАЛЬНОЙ ОРГАНИЗАЦИИ

**ДЕТСКАЯ ЗОНА** – ФОРМИРОВАНИЕ ДЕТСКОГО ГОРОДОКА И СИСТЕМЫ РАЗНОВОЗРАСТНЫХ ИГРОВЫХ ПЛОЩАДОК ПО МОДУЛЬНОМУ ПРИНЦИПУ

**ЗОНА СЕМЕЙНОГО ОТДЫХА** – ПЕСОЧНИЦА-АМФИТЕАТР, ЗОНА ОТДЫХА ЗА ПЕСЧАНОМ ПОКРЫТИЕМ ДЛЯ ВЗРОСЛЫХ И ДЕТЕЙ

**ЗОНА ГОРОДСКИХ ОГОРОДОВ** – ЯВЛЯЕТСЯ ОТСЫЛКОЙ К УСАДЕБНОЙ ЖИЛОЙ ЗАСТРОЙКЕ (ГЕНЕРАЛЬНЫМ ПЛАНОМ ПРЕДУСМОТРЕНА К СНОСУ). ЗДЕСЬ МОГУТ БЫТЬ РАЗБИТЫ КАК ФРУКТОВО-ЯГОДНЫЙ САД, ТАК И ОГОРОДЫ ПО ВЫРАЩИВАНИЮ ПРОДУКТОВ ПИТАНИЯ ИЛИ ДЕКОРАТИВНЫХ РАСТЕНИЙ

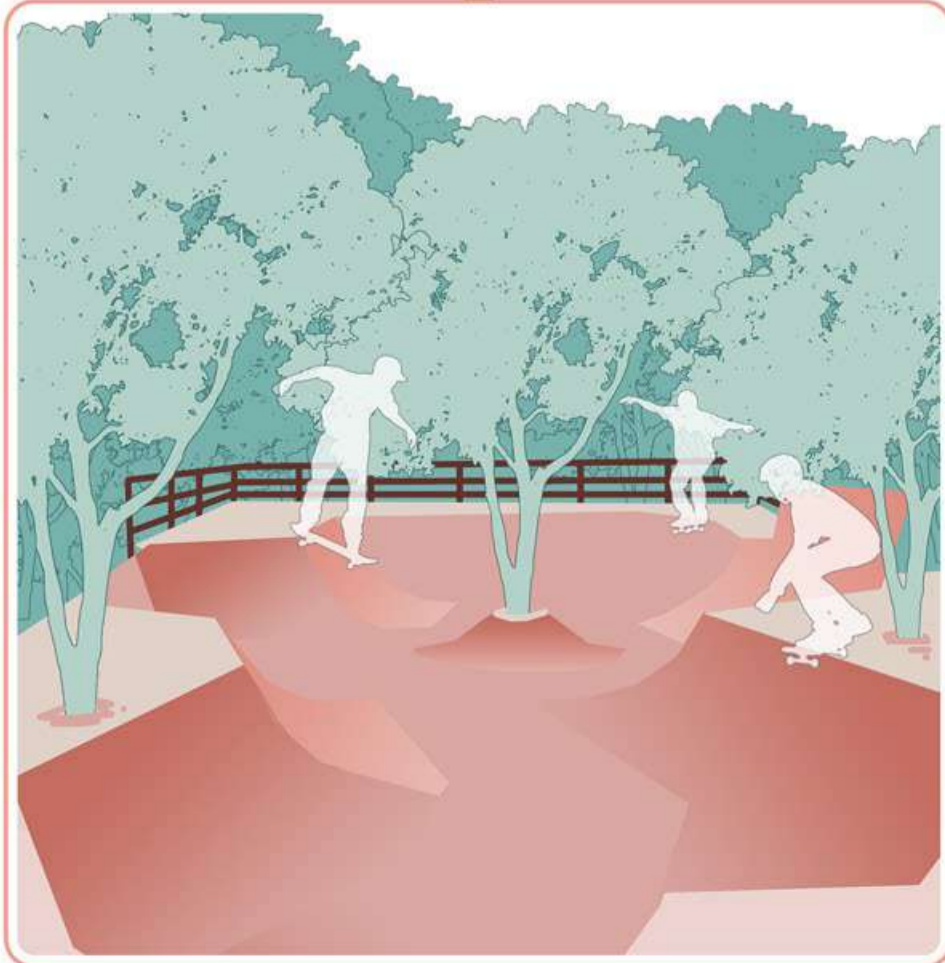
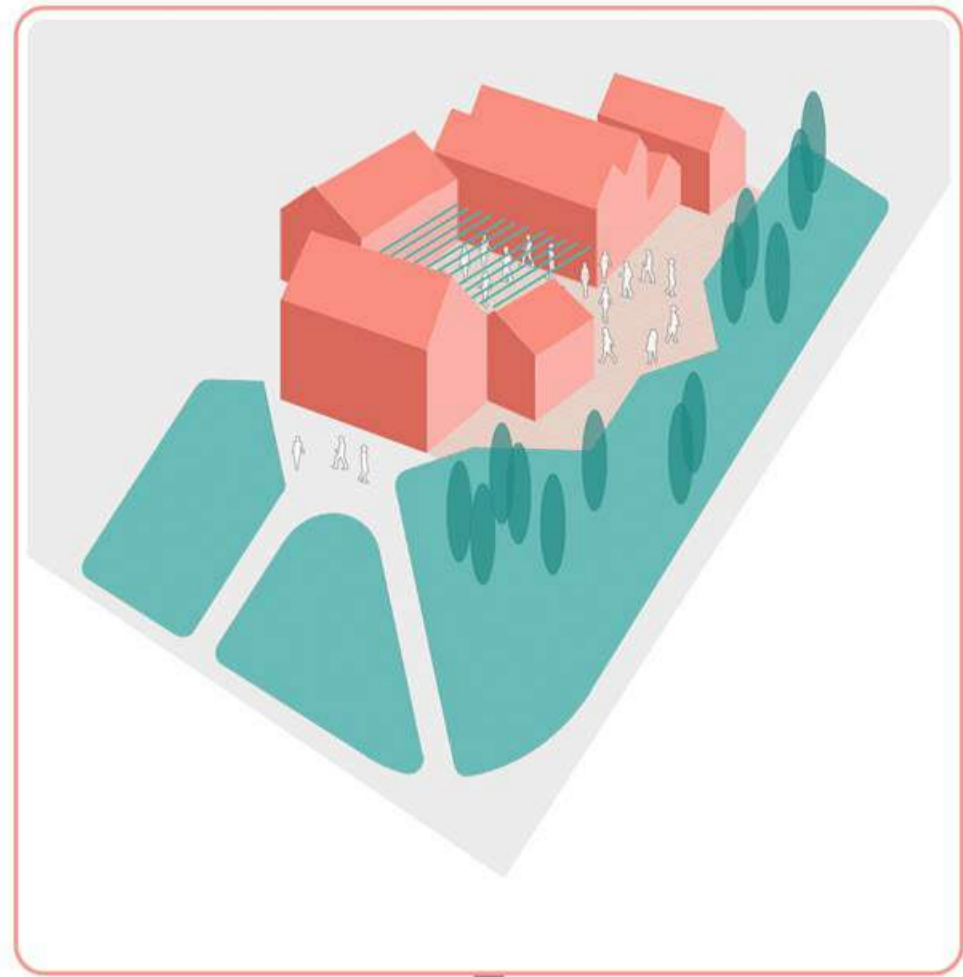
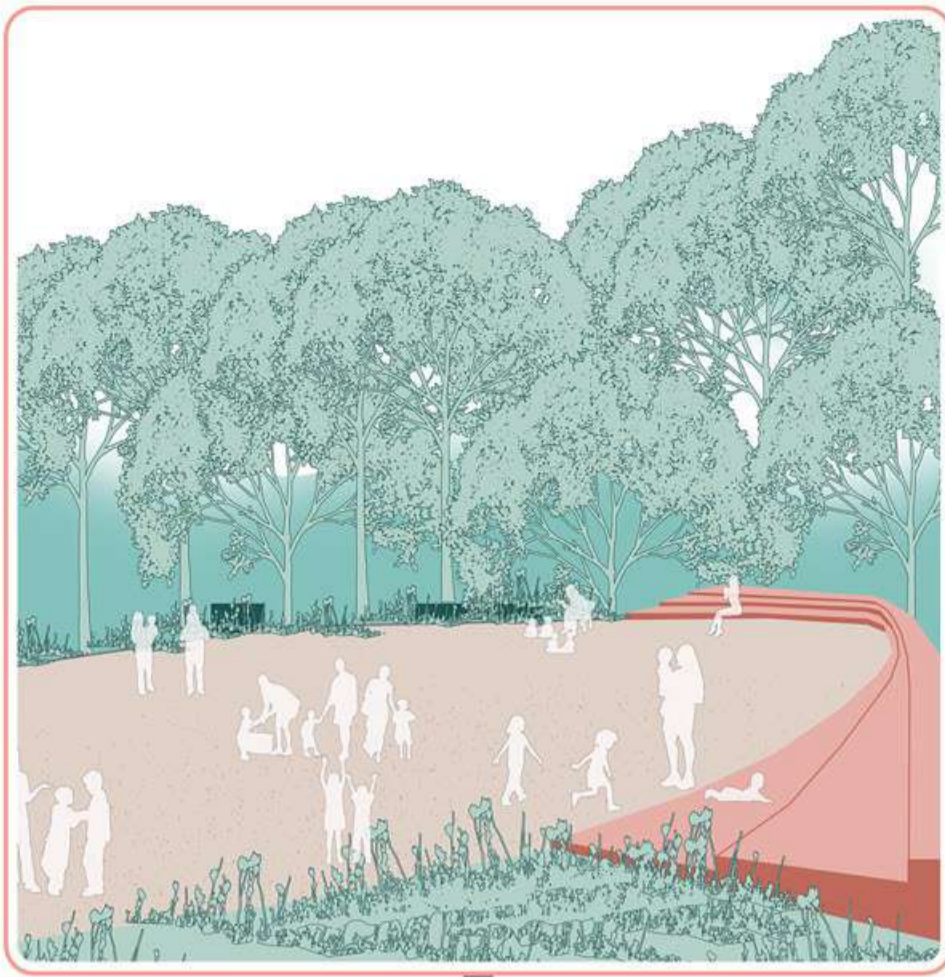
**ЗОНА ТИХОГО ОТДЫХА** – БЛАГОУСТРОЕННЫЙ ПРОГУЛОЧНЫЙ СКВЕР ЖИЛОГО РАЙОНА

**ЗОНА АКТИВНОГО ОТДЫХА** – ЗОНА СПОРТИВНЫХ ПЛОЩАДОК, С ВОЗМОЖНОСТЬЮ РАЗМЕЩЕНИЯ НЕБОЛЬШОГО СКЕЙТ ПАРКА

**ЗОНА ОБЩЕСТВЕННОГО ЦЕНТРА** – ФОРМИРУЕТСЯ НА БАЗЕ СУЩЕСТВУЮЩЕЙ УСАДЕБНОЙ ЗАСТРОЙКИ КАК ЛОКАЛЬНЫЙ КОМПЛЕКС С ВНУТРЕННИМ ОБЩЕСТВЕННЫМ ПРОСТРАНСТВОМ. МОЖЕТ БЫТЬ ИСПОЛЬЗОВАН ВСЕСЕЗОННО КАК ОБЪЕКТ ОТДЫХА, ДОСУГА И РАЗВЛЕЧЕНИЙ









ГОРОДСКИЕ ПРОСТРАНСТВА, ИНТЕРЬЕРЫ ОБЩЕСТВЕННЫХ ОБЪЕКТОВ



ОБРАЗ ЛЬВА ЯВЛЯЕТСЯ СВОЕОБРАЗНЫМ СИМВОЛОМ МОГИЛЕВА, ЕГО МОЖНО ЧАСТО УВИДЕТЬ НА УЛИЦАХ ГОРОДА.  
 ПРОЕКТОМ ПРЕДЛАГАЕТСЯ РАЗВИТЬ ТЕМУ ЛЬВОВ В МОГИЛЕВЕ И ПРЕОБРАЗОВАТЬ ЕЕ В ЕДИНУЮ КОНЦЕПЦИЮ «ДНЕПРОВСКИЙ ЛЕВ».  
 В РАМКАХ ДАННОЙ КОНЦЕПЦИИ ПРЕДЛАГАЕТСЯ УСТАНОВИТЬ НА УЛИЦАХ ГОРОДА ЛЬВОВ С СООТВЕТСТВУЮЩИМИ QR-КОДАМИ, ПОЗВОЛЯЮЩИМИ УЗНАВАТЬ ИСТОРИЮ ГОРОДА, А ТАКЖЕ ЗНАКОВЫЕ МЕСТА И ОБЪЕКТЫ, КАК ТУРИСТИЧЕСКОГО, ТАК И ПОВСЕДНЕВНОГО ПРОФИЛЯ. В ТОМ ЧИСЛЕ УЧАСТИЕ В РЕАЛИЗАЦИИ ДАННОЙ КОНЦЕПЦИИ МОГУТ ПРИНЯТЬ КАК РАЗЛИЧНЫЕ ОРГАНИЗАЦИИ (ПРЕДПРИЯТИЯ ГОРОДА), ТАК И ОБЪЕКТЫ ОБЩЕСТВЕННОГО ОБСЛУЖИВАНИЯ (ТОРГОВЛЯ, ОБЩЕПИТ, ОБРАЗОВАНИЯ, МЕДИЦИНА, СФЕРА УСЛУГ, И ДР.).  
 ДАННАЯ КОНЦЕПЦИЯ ПОЗВОЛИТ СФОРМИРОВАТЬ НОВЫЕ МАРШРУТЫ, ПОВЫСИТЬ УЗНАВАЕМОСТЬ ГОРОДА И РАЗНООБРАЗИТЬ СРЕДУ ДЛЯ ОБЪЕКТОВ ОБЩЕСТВЕННОГО ОБСЛУЖИВАНИЯ В ИНФОРМАЦИОННЫЙ QR-КОД ТАКЖЕ МОЖЕТ БЫТЬ ВШИТА СИСТЕМА ЛОЯЛЬНОСТИ. ТАКИМ ОБРАЗОМ СО ВРЕМЕНЕМ ВОЗМОЖНО СОЗДАТЬ ЦЕЛУЮ ИНФОРМАЦИОННУЮ ПЛАТФОРМУ С ГОРОДСКИМИ ЛЬВАМИ, КОТОРАЯ ПОЗВОЛИТ ТУРИСТАМ И ЖИТЕЛЯМ ГОРОДА УЗНАВАТЬ НОВОЕ О ГОРОДЕ И ПОЛУЧАТЬ РАЗЛИЧНЫЕ УСЛУГИ.

ПРОДУКЦИЯ



ЛЬВЫ, КАК СИМВОЛ МОГИЛЕВА, МОГУТ ПОЯВЛЯТЬСЯ В ПРОДУКЦИИ ГОРОДСКИХ ПРЕДПРИЯТИЙ, А ТАКЖЕ РЕМЕСЛЕННИКОВ, В НАЗВАНИЯХ ОБЪЕКТОВ ОБСЛУЖИВАНИЯ.  
 СО ВРЕМЕНЕМ ВОЗМОЖНА ОРГАНИЗАЦИЯ ФЕСТИВАЛЯ «ДНЕПРОВСКИЙ ЛЕВ», КОТОРЫЙ ПОЗВОЛИТ СОБРАТЬ В ЕДИНУЮ ТЕМАТИКЕ РАЗЛИЧНЫХ ТАЛАНТЛИВЫХ ЛЮДЕЙ СО ВСЕЙ СТРАНЫ И ИЗ-ЗА ЕЕ ПРЕДЕЛОВ.

МЕРЧ



ОБРАЗ ЛЬВА МОЖЕТ БЫТЬ ИСПОЛЬЗОВАНА КАК РЕКЛАМНЫЙ ПРОДУКТ ГОРОДА В РАЗЛИЧНОЙ ТУРИСТИЧЕСКОЙ ПРОДУКЦИИ.  
 ЭТО ТАКЖЕ ПОЗВОЛИТ СДЕЛАТЬ ГОРОД ЕЩЕ БОЛЕЕ УЗНАВАЕМЫМ ЗА ЕГО ПРЕДЕЛАМИ.

