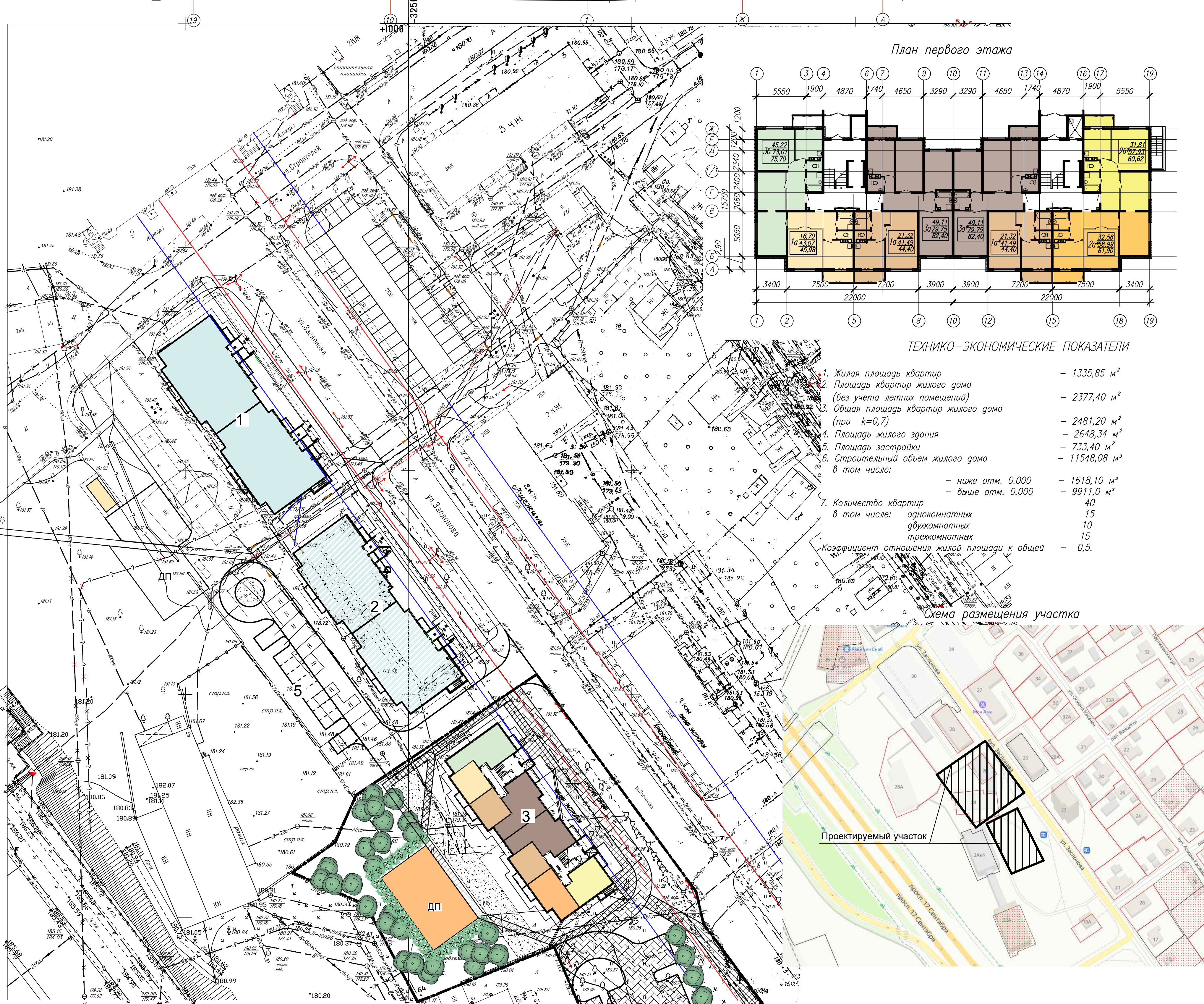


Многоквартирный жилой дом в районе жилого дома №23 по улице Заслонова с благоустройством прилегающей территории в городе Могилеве



Ведомость жилых и общественных зданий и сооружений

№ п/п	Наименование и обозначение	Этажность	Количество		Площадь, м ²		Строительный объем, м ³	
			Здания	Квартир	Здания	Всего	Здания	Всего
1	Многоквартирный жилой дом (115-22, МСОТ)(сущ.)	5	1	40	40			
2	Многоквартирный жилой дом (перспектива)	5	1	40	40			
3	Многоквартирный жилой дом (проектируем.)	5	1	40	40			
4	Сооружение для размещения мусорных контейнеров(сущ.)							
5	Автопарковка на 10 м/мест в т.ч. 2 м/места для ФОП (для ж.д. №2 по ПП)							
6	Автопарковка на 70м/мест в т.ч. 2 м/места для ФОП 40 м/мест (для ж.д. №3 по ПП) 30 м/мест (для ж.д. №2 по ПП)							

