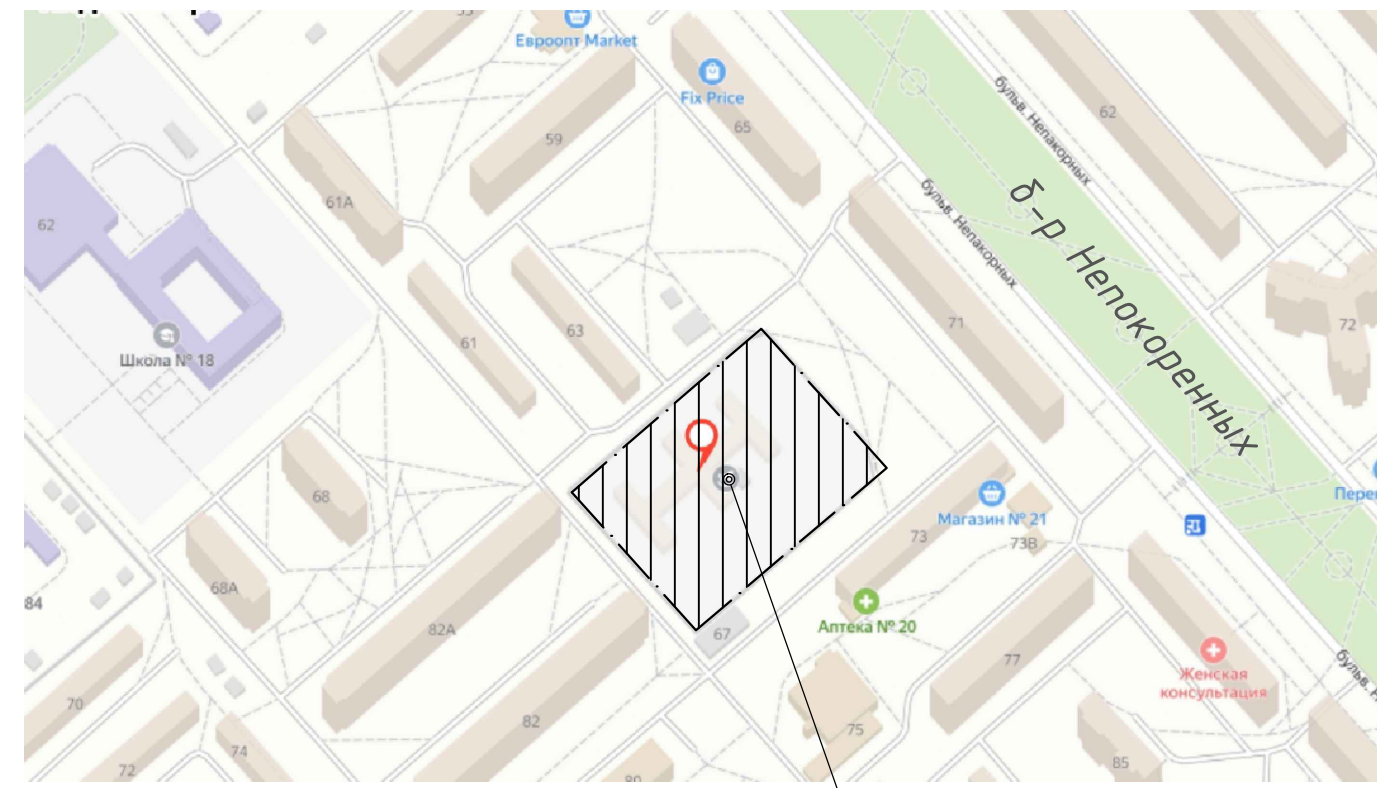


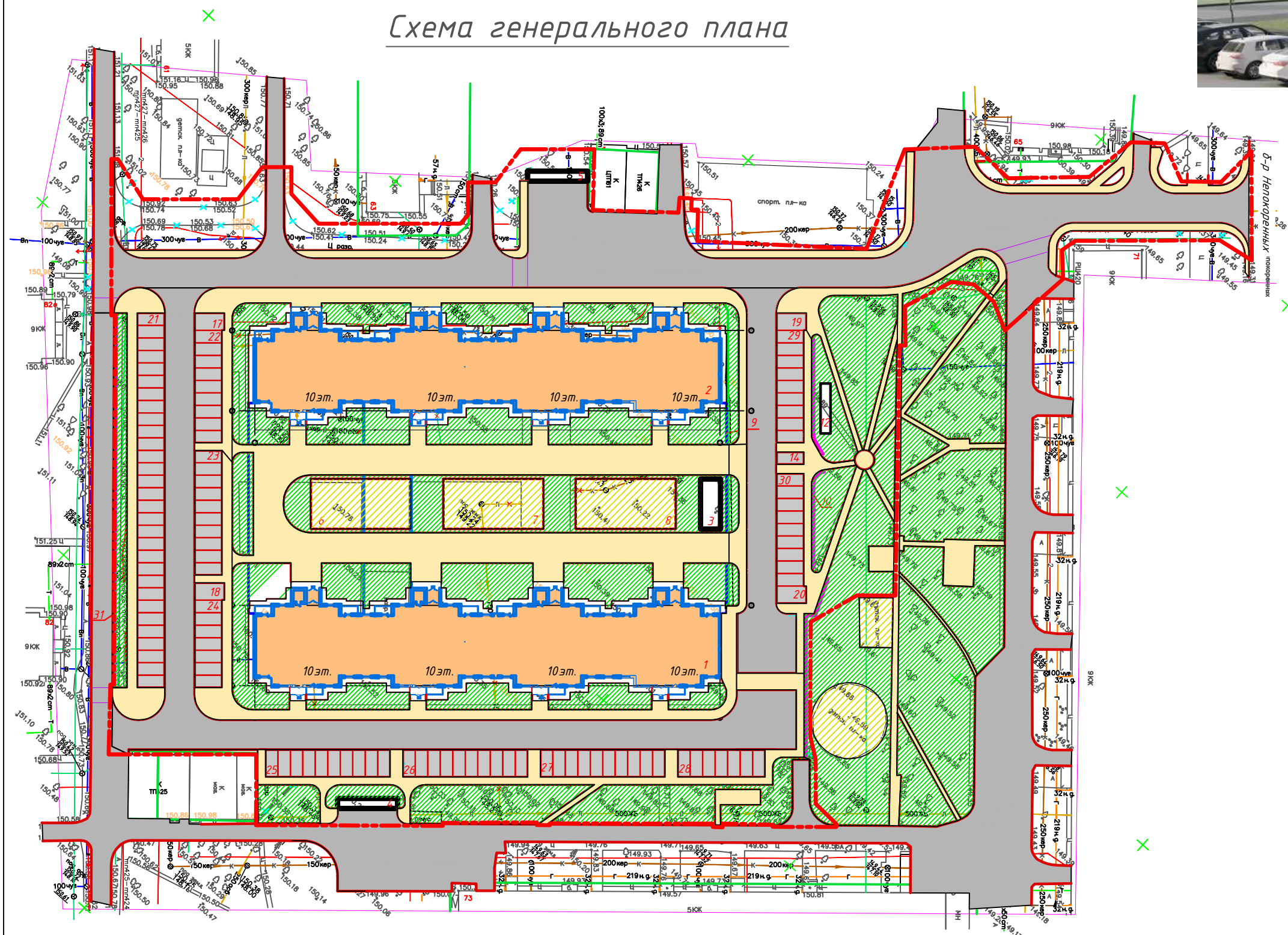
Реконструкция здания детского сада и вспомогательного здания под многоквартирный жилой дом по бульвару Непокоренных, 69 в г. Могилеве с благоустройством территории

Ситуационная схема

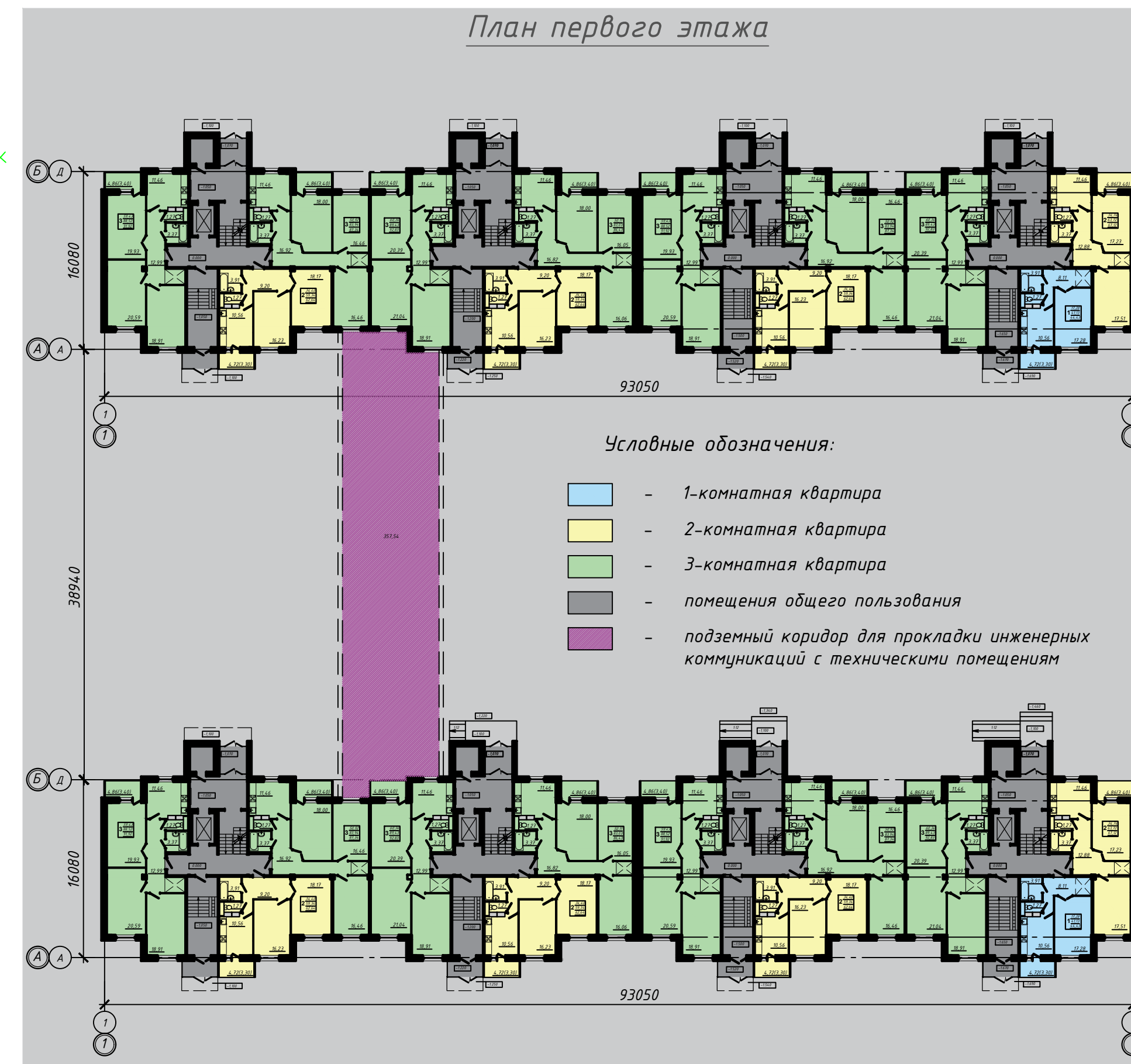


Проектируемые участок

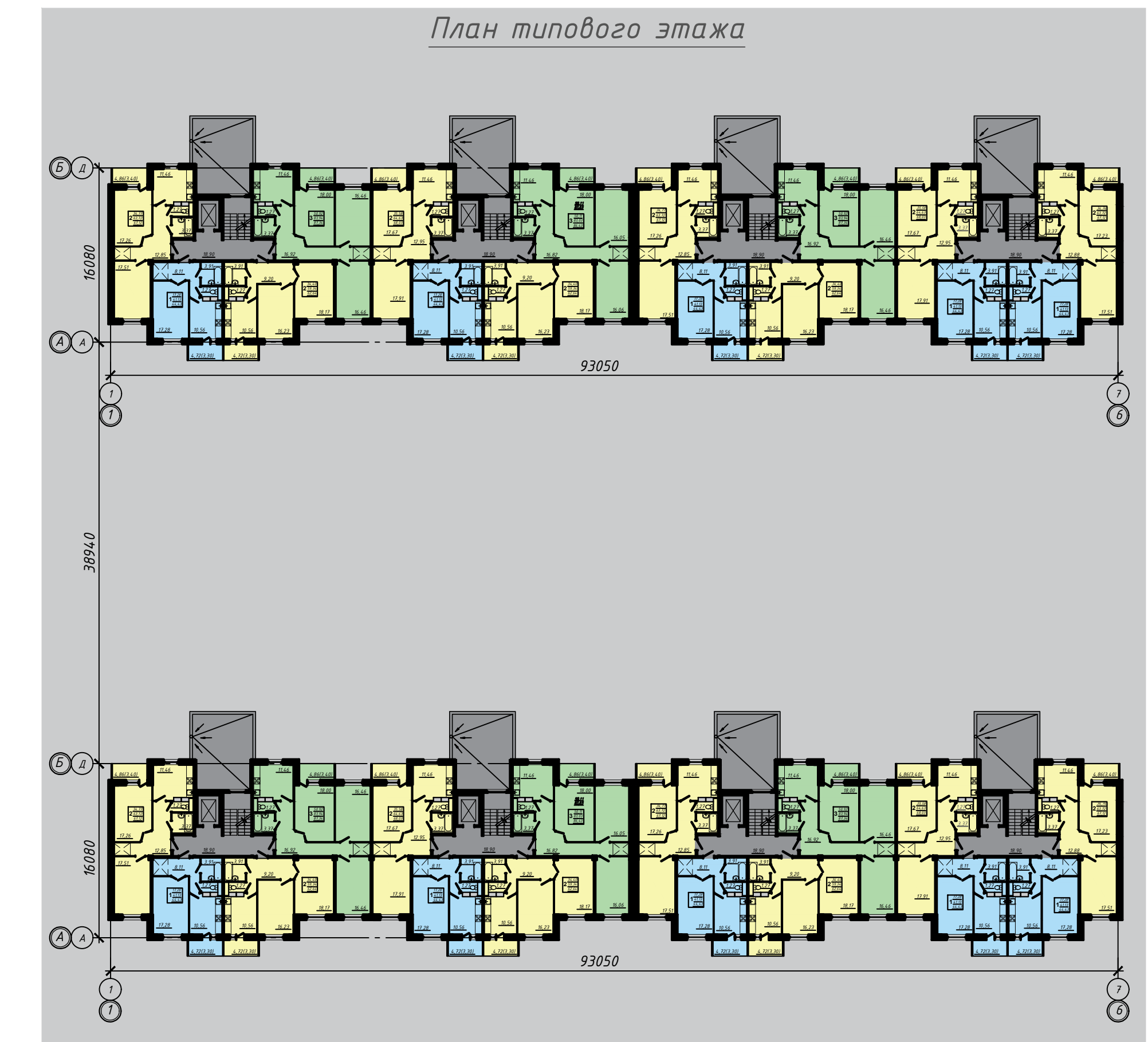
Схема генерального плана



План первого этажа



План типового этажа



Предварительный расчет парковочных мест:

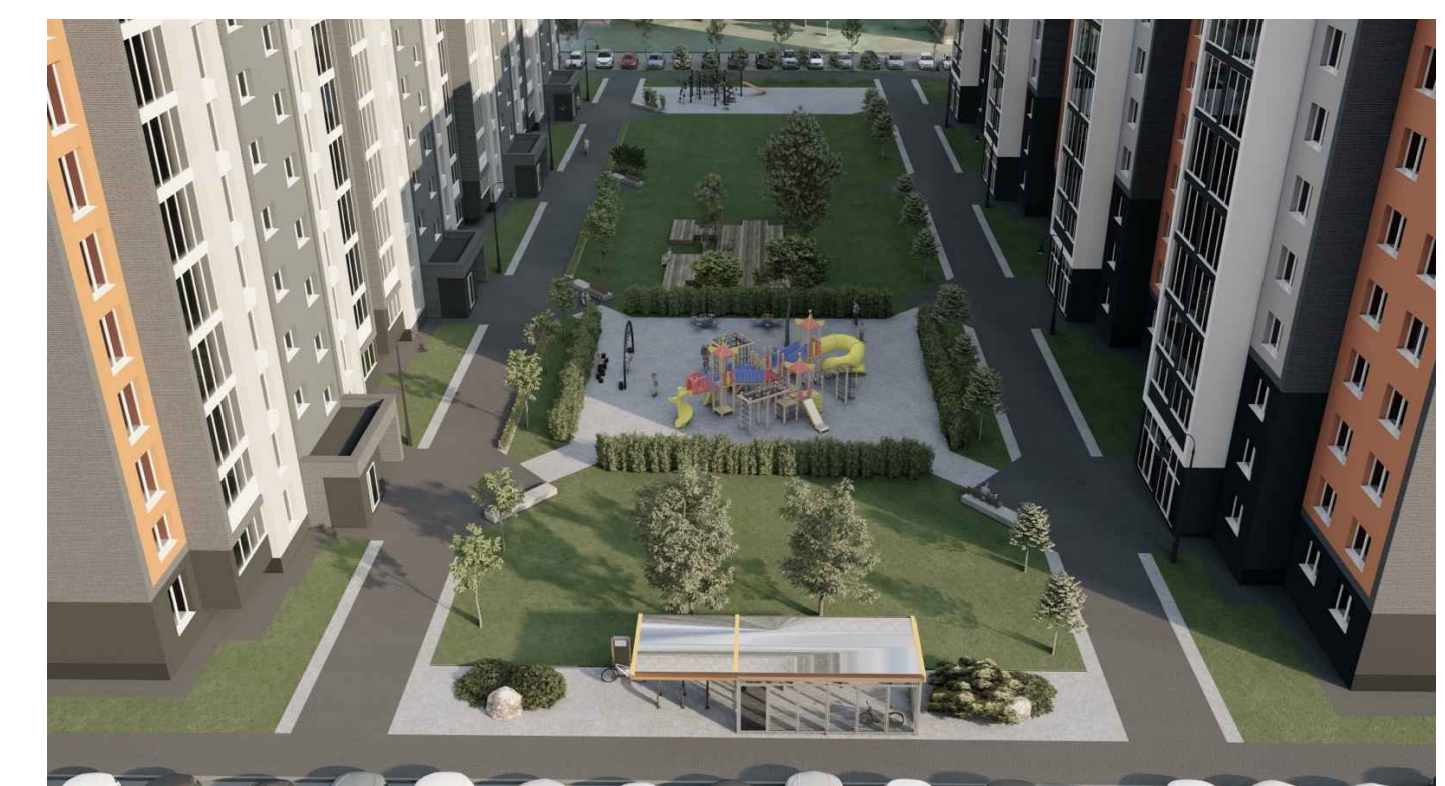
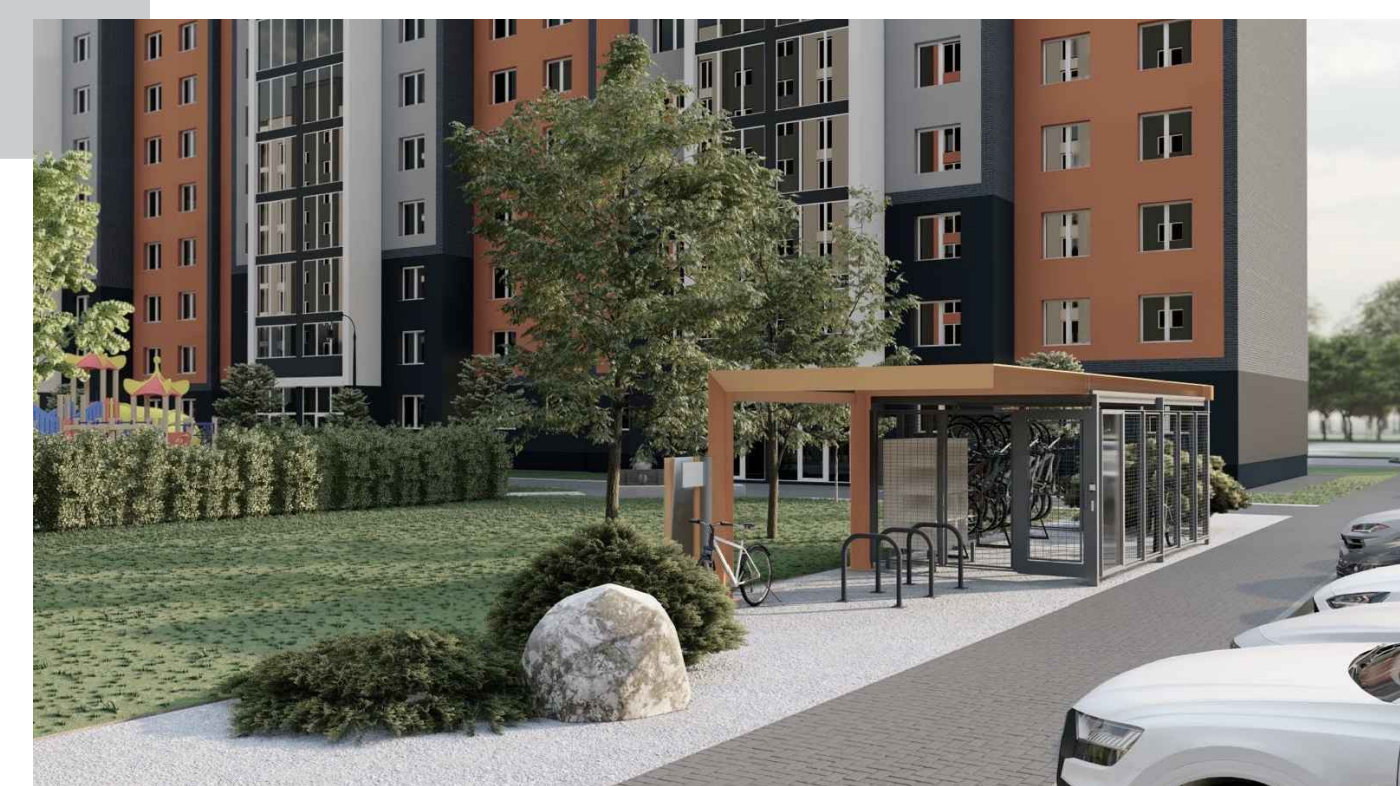
Проектируется жилой дом, возводимый в две очереди с суммарным количеством квартир 312 шт. Требуется не менее одного машино-места на одну квартиру, то есть 312 машино-мест. На прилегающей к жилому дому территории предусматривается 116 машино-мест.

Описание объекта:

Проектируемый жилой дом состоит из 2-ух корпусов, каждый корпус имеет 4 подъезда. Корпуса соединены между собой подземным коридором для прокладки инженерных коммуникаций, с расположенными в нем, техническими помещениями для всего здания.

Технико-экономические показатели здания:

1. Количество этажей - 10;
2. Количество корпусов - 2;
3. Количество секций (всего) - 8;
4. Количество квартир - 312;
- в том числе:
 - однокомнатных - 92
 - двухкомнатных - 152
 - трехкомнатных - 68;
5. Общая площадь квартир жилого дома - 20014,96м²



Благоустройство территории