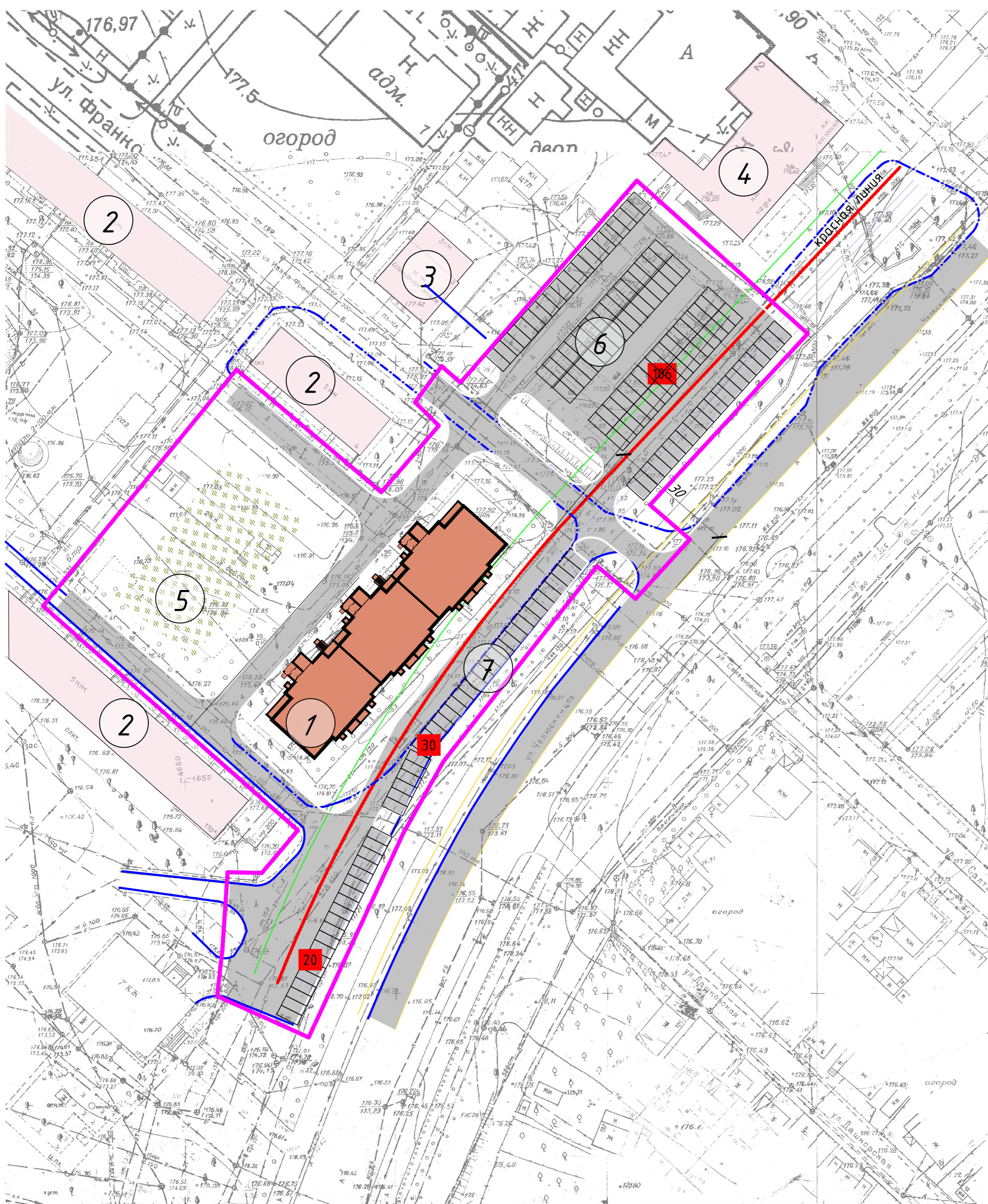
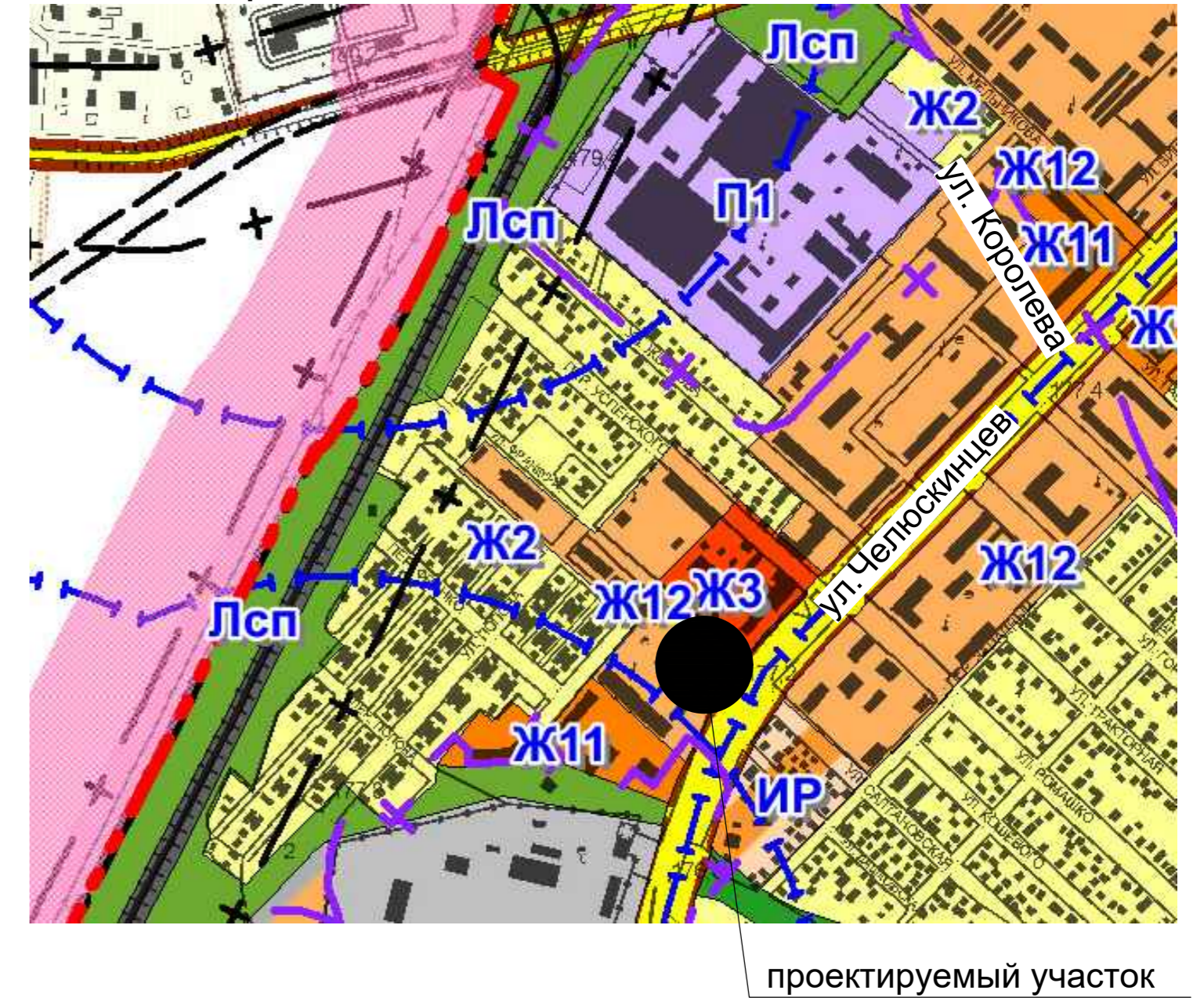


Многоквартирный жилой дом в районе жилого дома № 170а по ул. Челюскинцев с благоустройством прилегающей территории в городе Могилеве

Схема генплана



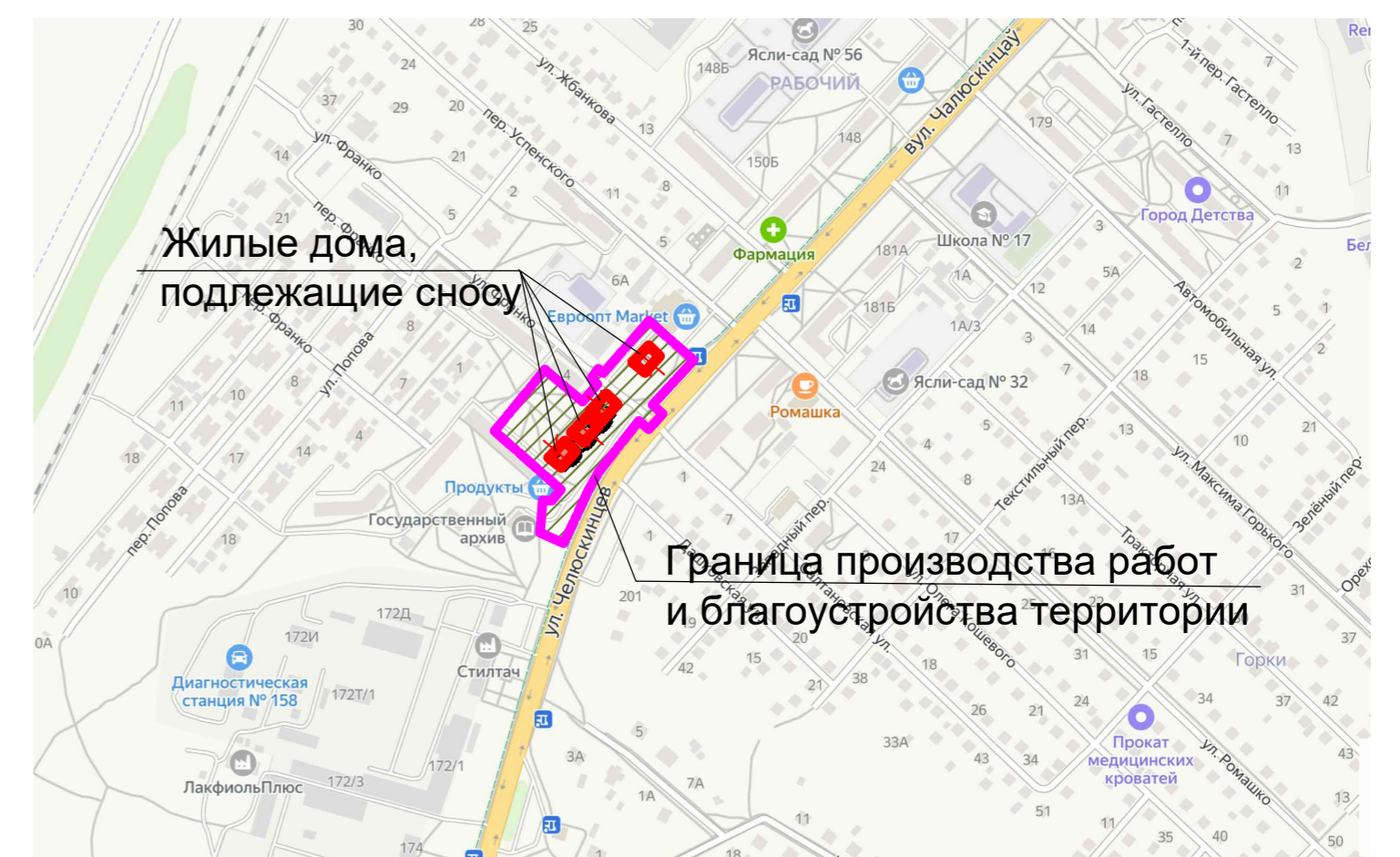
Фрагмент
Генерального плана г. Могилёва



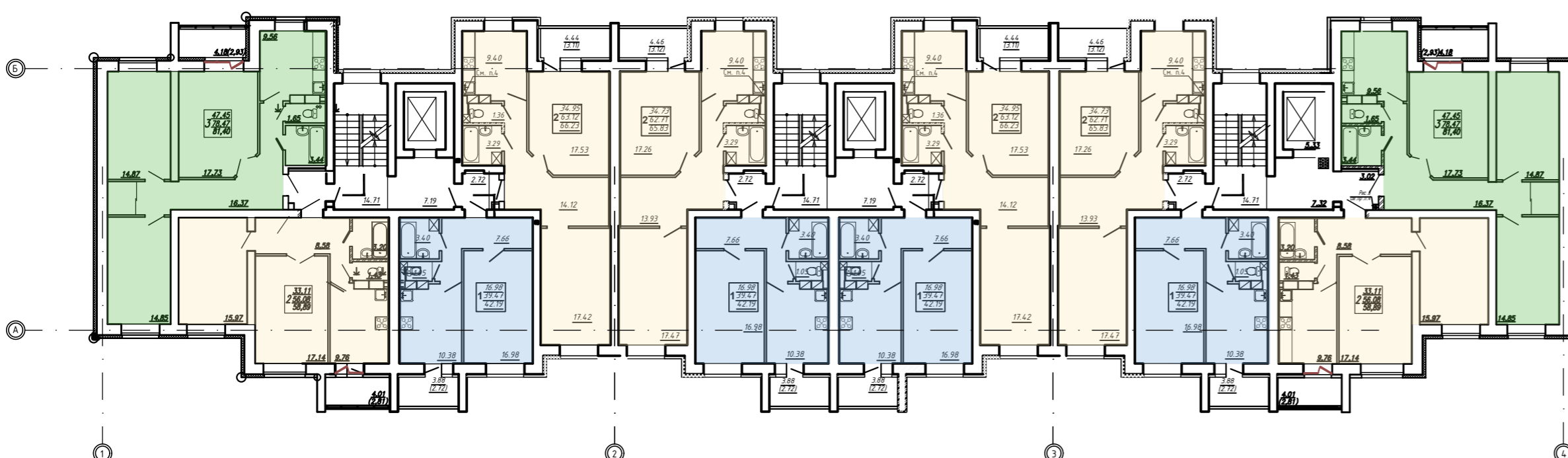
Экпликация зданий и сооружений

1. Многоквартирный жилой дом (проектируемый)
2. Жилой дом (существующий)
3. Административное здание (существующее)
4. Торговый объект (существующее)
5. Детская игровая площадка (проектируемая)
6. Парковка на 106 м/мест (проектируемая)
7. Парковка на 50 м/мест (проектируемая)

Ситуационная схема



План типового этажа



Технико-экономические показатели

- Количество секций - 3
 Количество этажей - 10
 Количество квартир - 120
 в том числе:
- 1 комн. - 40
 - 2 комн. - 63
 - 3 комн. - 17