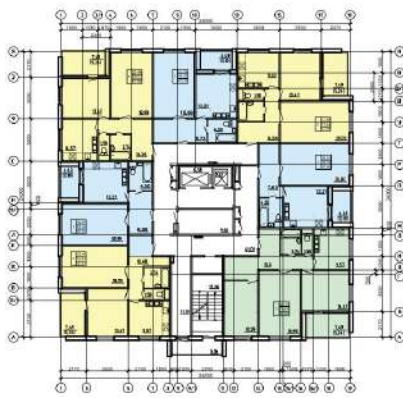


Многоквартирный жилой дом в районе жилого дома № 60 по улице Гагарина с благоустройством прилегающей территории в городе Могилёве

Схема типового этажа жилого здания



Фрагмент генерального плана г. Могилева

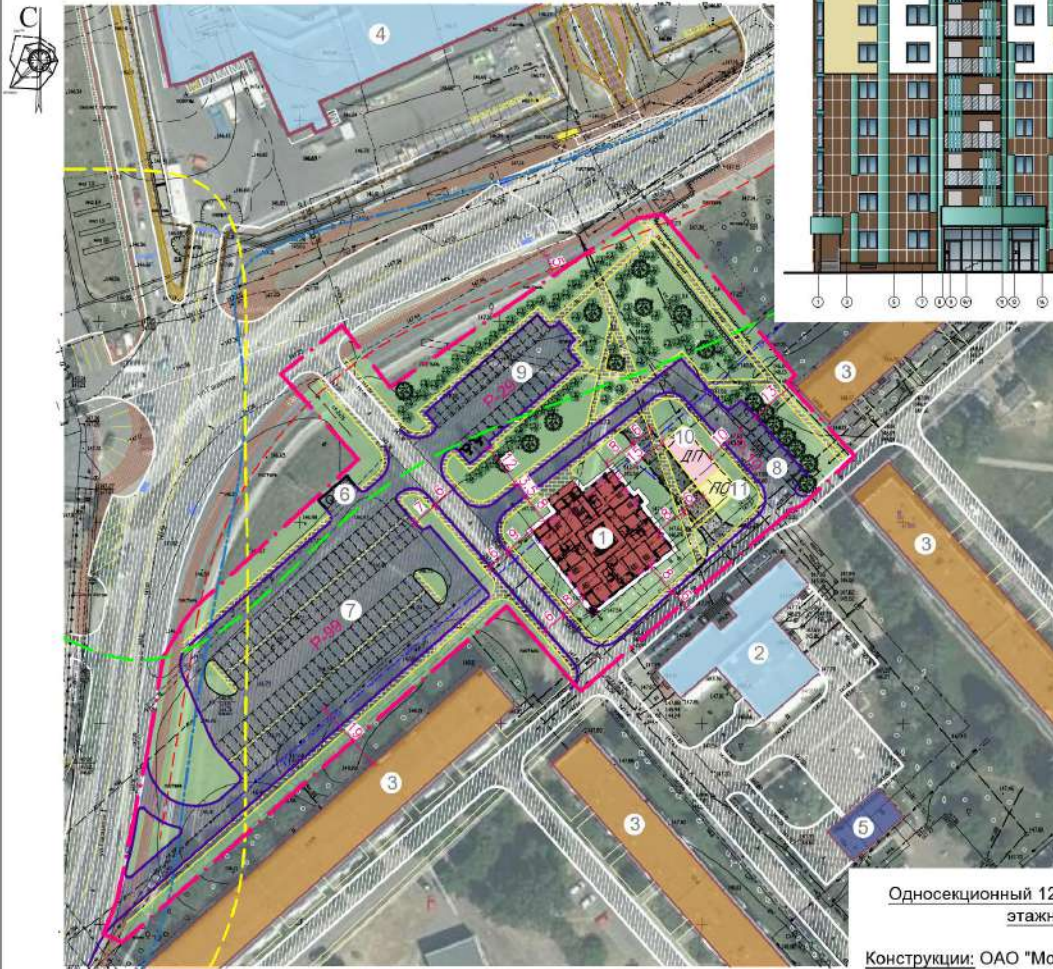


Ситуационная схема



Проектируемый жилой дом

Фасад 1-19



Односекционный 125-квартирный жилой дом, этажностью 18 эт.

Конструкции: ОАО "Могилевский ДСК"

Состав квартир:
 трехкомнатные - 17 шт.,
 двухкомнатные - 54 шт.,
 однокомнатные - 54шт.

ТЭП
 S жилого здания = 9 413,47 м²
 S общей квартир (при $k=0,7$) = 7 251,26 м²
 S застройки ж.д. = 638,72 м²
 V строит. = 32 925,00 м³

Экспликация жилых и общественных зданий и сооружений

- | | |
|--|---|
| 1. Многоквартирный 18-этажный 125-квартирный жилой дом (проектируемый) | 7. Автомобильная парковка на 99 м/м (проектируемая) |
| 2. Административное 5-этажное здание (существующий) | 8. Автомобильная парковка на 10 м/м (проектируемая) |
| 3. Многоквартирный 5-этажный жилой дом (существующий) | 9. Автомобильная парковка на 29 м/м в том числе 2 м/м для ФОЛ (проектируемая) |
| 4. Общественное здание. Торговый центр "Е-сити" (существующий) | 10. Детская площадка (проектируемая) |
| 5. КТП (существующее) | 11. Площадка для отдыха (проектируемая) |
| 6. Площадка для сбора ТБО (проектируемая) | |

Условные обозначения:

	- Проектируемый жилой дом		- Граница производства работ		- Проезды (проектируем.)		- Зона отдыха взрослых;
	- Существующие жилые дома		- "Красная линия" ул. Гагарина		- Проезды (существующие.)		- Зона детских игровых площадок дошкольного и младшего школьного возраста,
	- Существующие общественные здания (административ. зд., торговый центр)		- Санитарно-защитная зона ООО "Евроторг"		- Пешеходные дорожки, тротуары (проектируем.)		
	- Существующие подсобные и технические здания и сооружения		- Санитарно-защитная зона ЧПП по оказанию услуг "Солана Люкс Плюс"		- Парковки		
			- Граница водоохранной зоны р. Днепр				