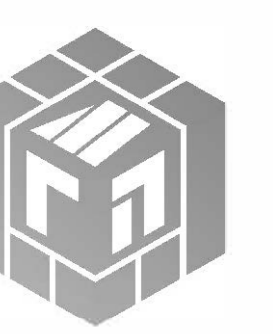


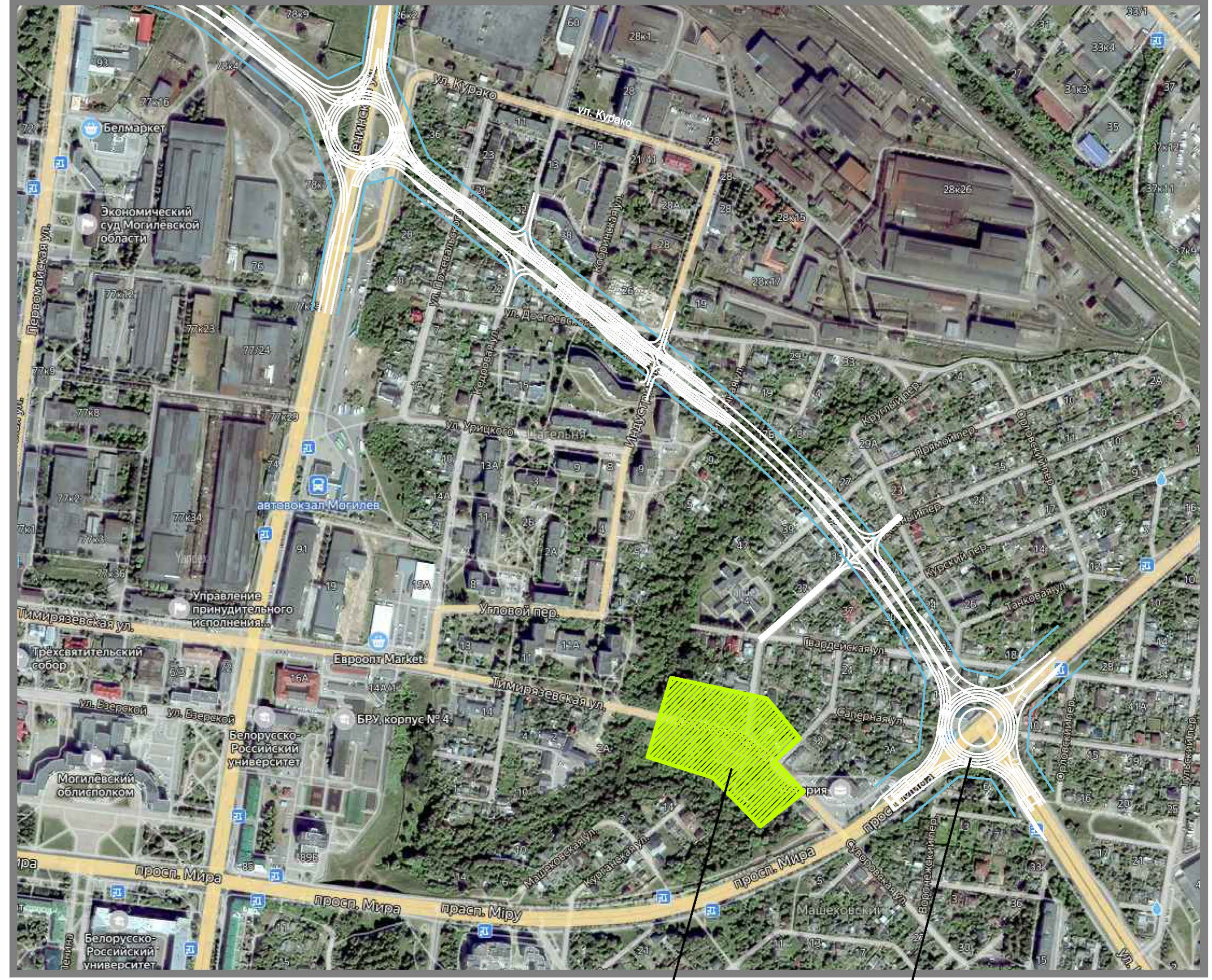
«Многоквартирный жилой дом в районе пересечения улицы Суворовской и переулка Учебного с благоустройством прилегающей территории в городе Могилеве»



Ситуационная схема



Вид сверху со стороны проспекта Мира



Проектируемый участок Внутригородская кольцевая магистраль



Вид со стороны проспекта Мира

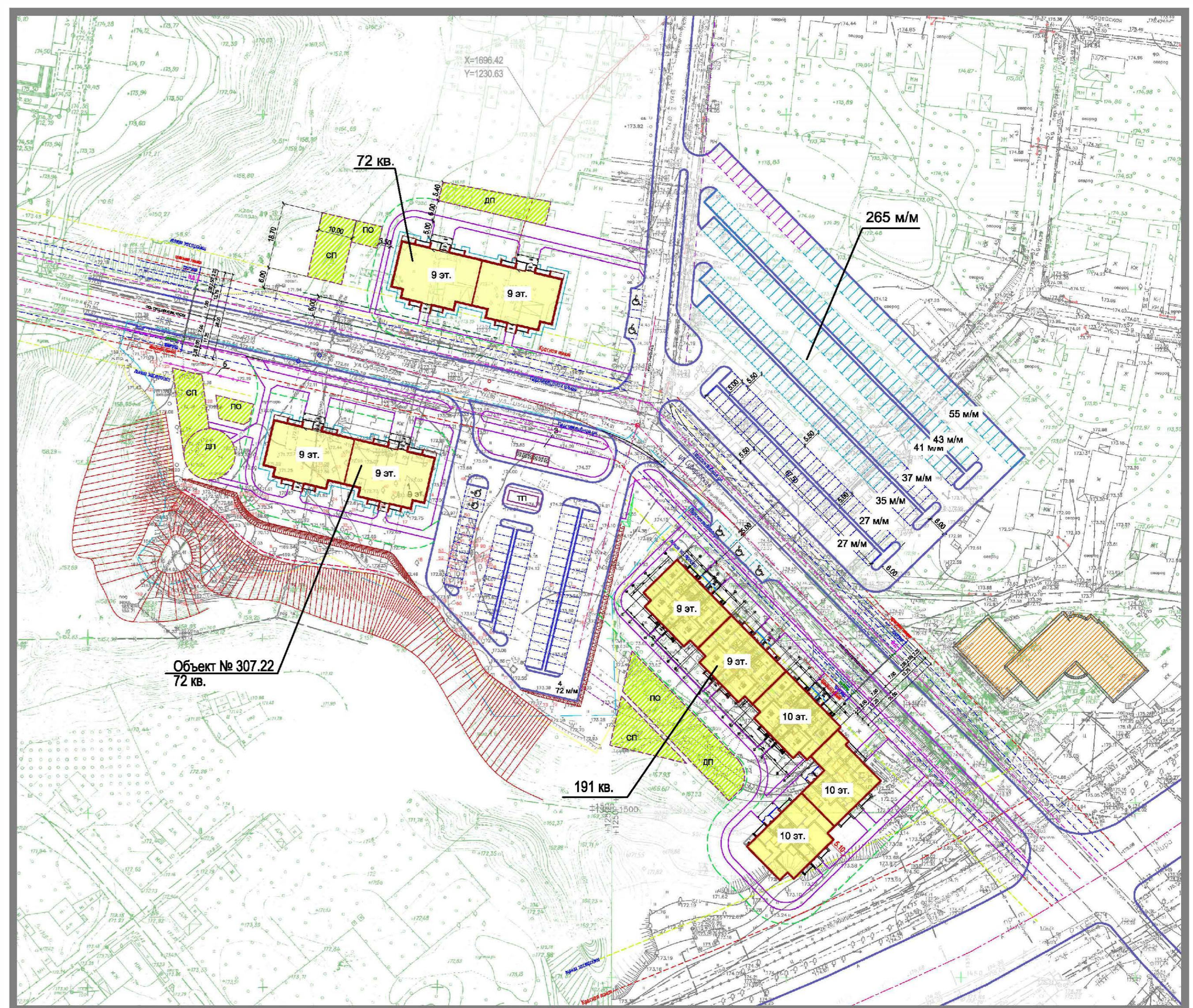


Схема генплана



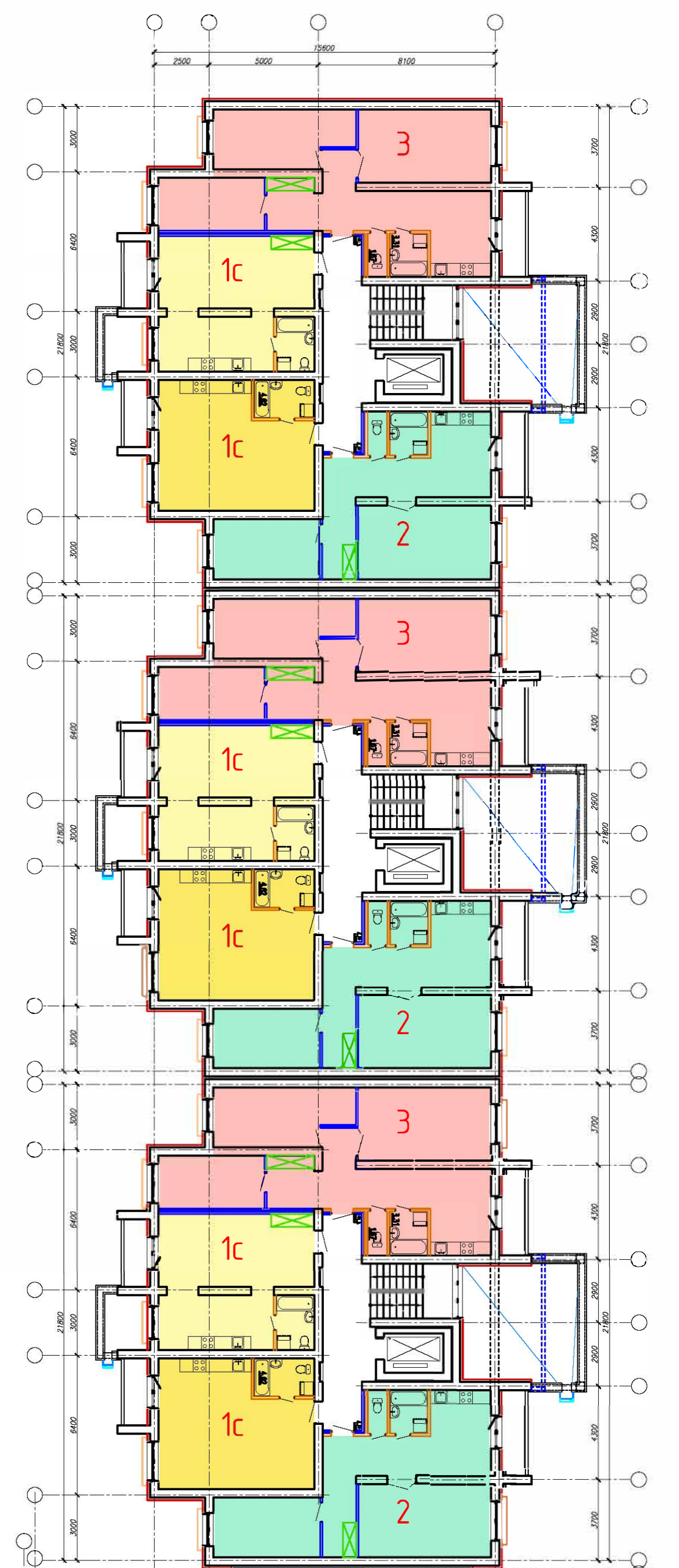
Вид с пересечения проспекта Мира и улицы Суворовской



Вид пятисекционного дома со стороны дворовой территории

ПЛАН ТИПОВОГО ЭТАЖА

9-10 этажного
пятисекционного
жилого дома на 192 квартиры :
86 однокомнатных
79 двухкомнатных
26 трехкомнатных



ПЛАН ТИПОВОГО ЭТАЖА

9 этажного
двухсекционного
жилого дома на 72 квартиры :
20 однокомнатных
34 двухкомнатных
18 трехкомнатных

