

"Многоквартирный жилой дом в районе жилого дома №14 по улице Фатина с благоустройством прилегающей территории в городе Могилеве"

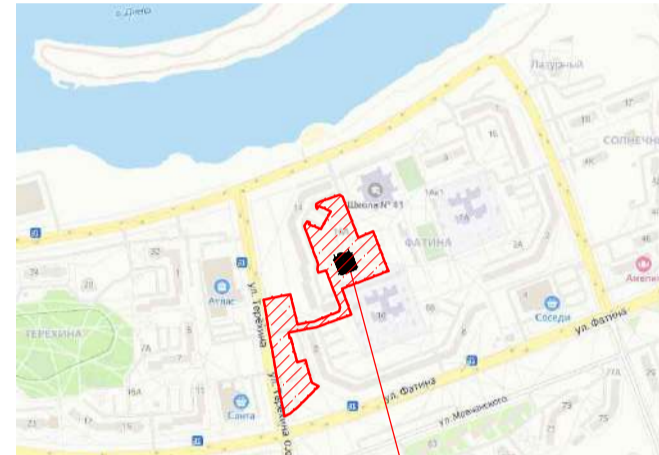


Панорамный вид со стороны ул. Златоустовского

Фрагмент генерального плана г. Могилева

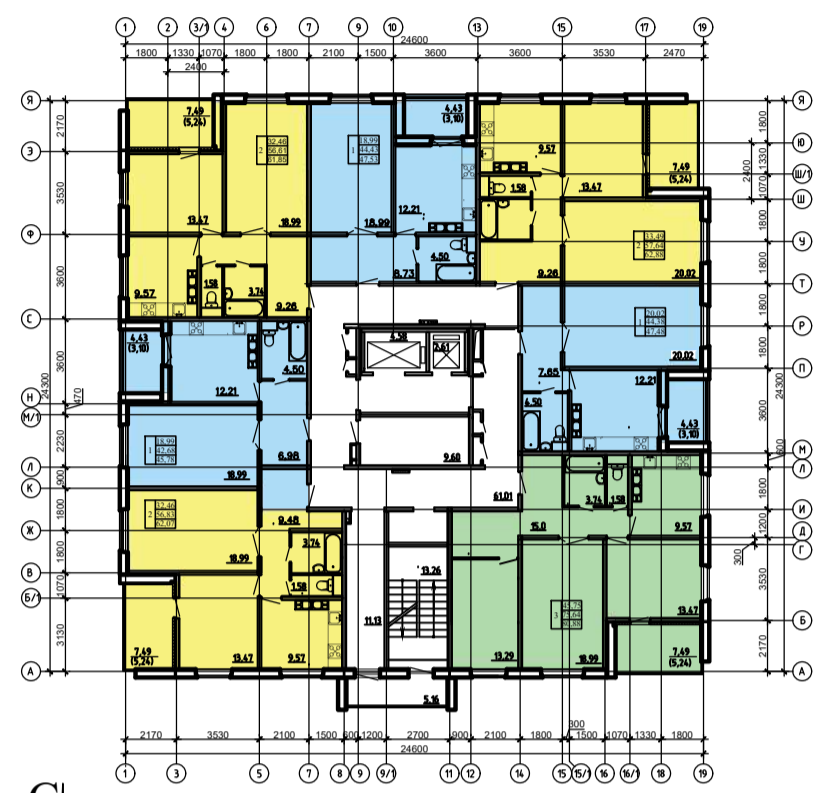


Ситуационная схема

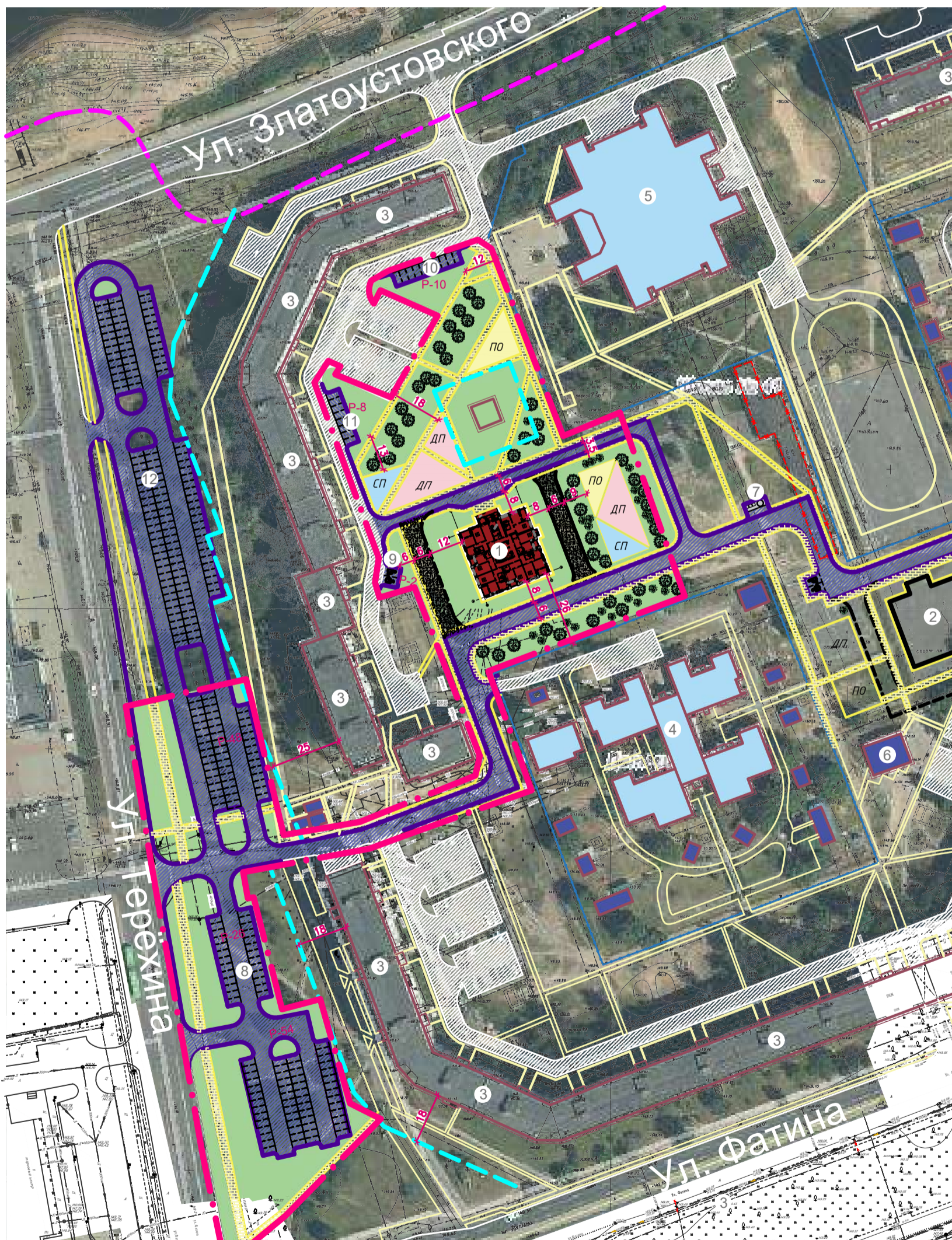
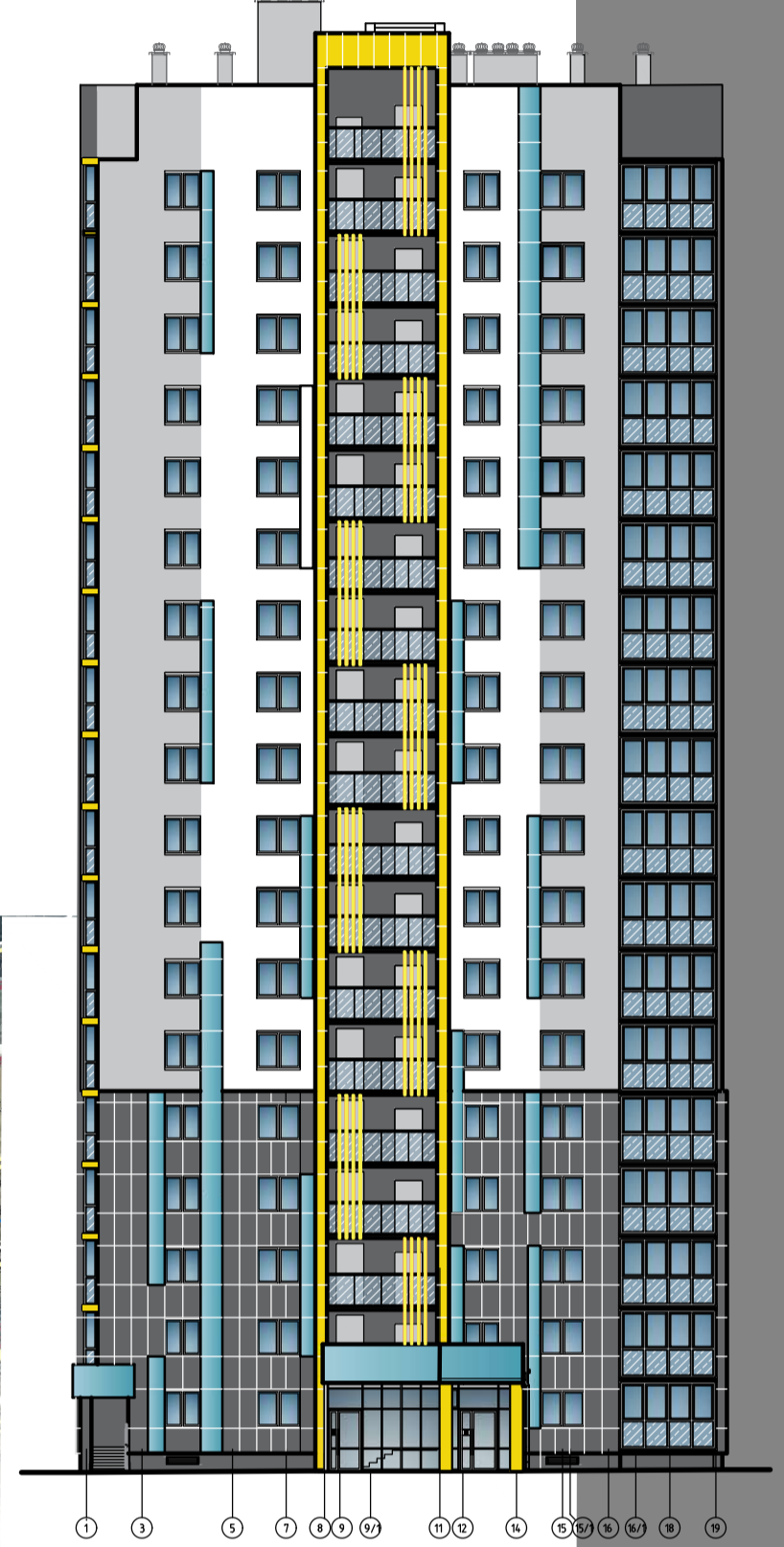


Проектируемый жилой дом

Схема типового этажа жилого здания



Фасад 1-19



Односекционный 125-квартирный жилой дом, этажность 18 эт.

Конструкции: ОАО "Могилевский ДСК"

Состав квартир:
 трехкомнатные - 17 шт.,
 двухкомнатные - 54 шт.,
 однокомнатные - 54шт.

ТЭП
 S жилого здания = 9 413,47 м²
 S общая квартир (при $k=0,7$) = 7 251,26 м²
 S застройки ж.д. = 638,72 м²
 V строит. = 32 925,00 м³

Условные обозначения:

- - - - Граница производства работ
- - Проектируемый жилой дом
- - Существующие жилые дома
- - Существующие общественные здания (детск.сад №18, сред. школа №41, магазин)
- - Существующие подсобные и технические здания и сооружения
- - - - Граница прибрежной полосы р. Днепр
- - Проезды (проектируем.)
- - Пешеходные дорожки, тротуары (проектируем.)
- - Парковки
- - - - Границы санитарных разрывов
- - Зона отдыха взрослых;
- - Зона детских игровых площадок дошкольного и младшего школьного возраста;
- - Зона спортивных площадок;
- - - - Демонтируемые здания и сооружения

Экспликация жилых и общественных зданий и сооружений

1. Многоквартирный 18-этажный 125-квартирный жилой дом (проектируемый)
2. Многоквартирный 18-этажный 125-квартирный жилой дом (перспектива)
3. Многоквартирный 9-этажный жилой дом (существующий)
4. Детский сад №18 (существующий)
5. Средняя общеобразовательная школа №41 (существующая)
6. Общественное здание. Розничный торговый объект (существующий)
7. Площадка для сбора ТБО (проектируемая)
8. Автомобильная парковка на 128 м/м (проектируемая)
9. Автомобильная парковка на 2 м/м для ФОЛ (проектируемая)
10. Автомобильная парковка на 10 м/м (проектируемая)
11. Автомобильная парковка на 8 м/м (проектируемая)
12. Автомобильная парковка на 122 м/м (перспектива)