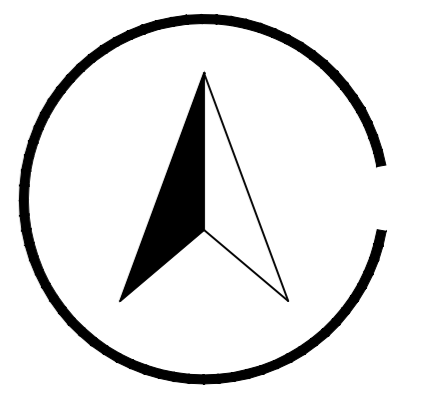
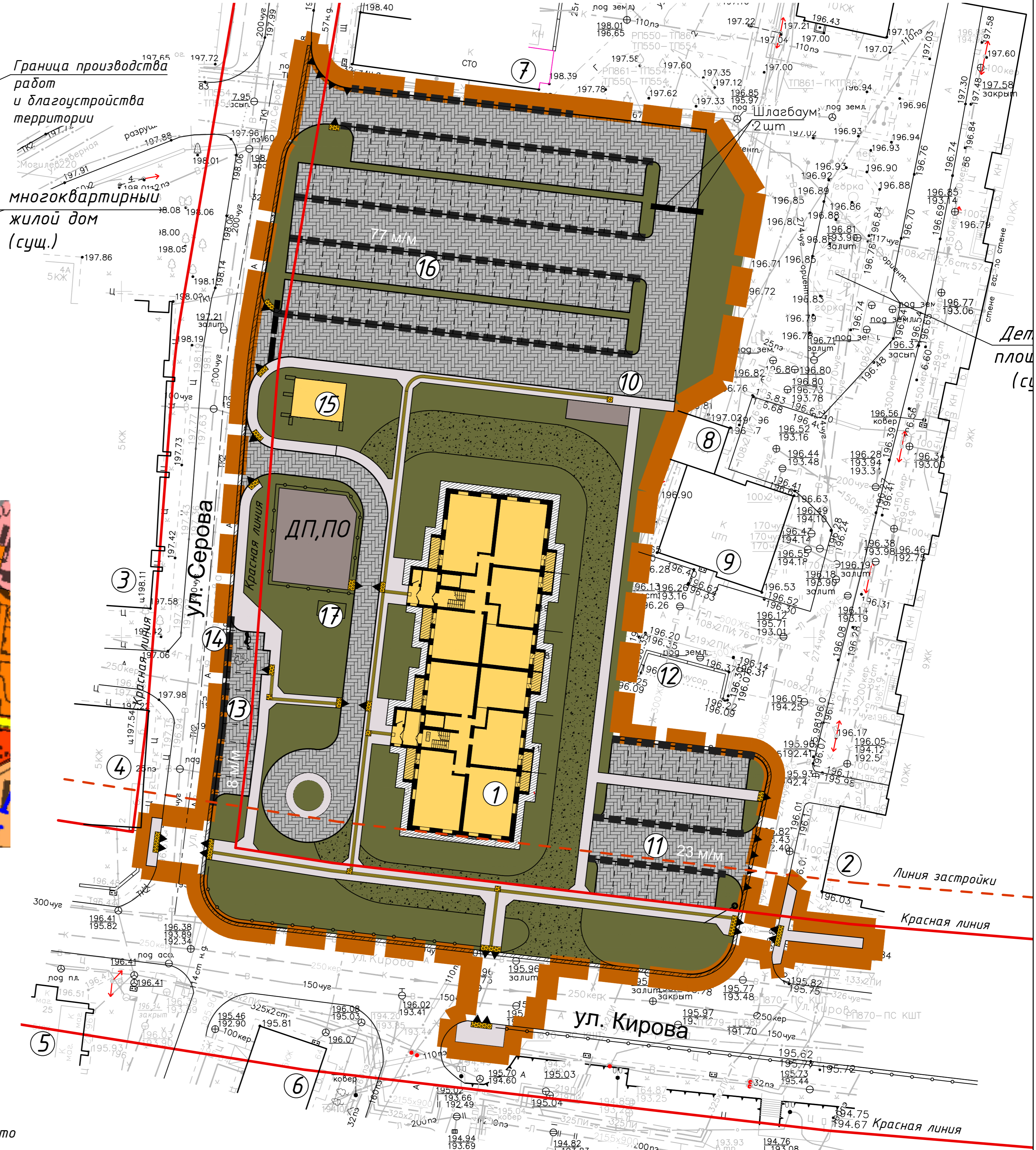
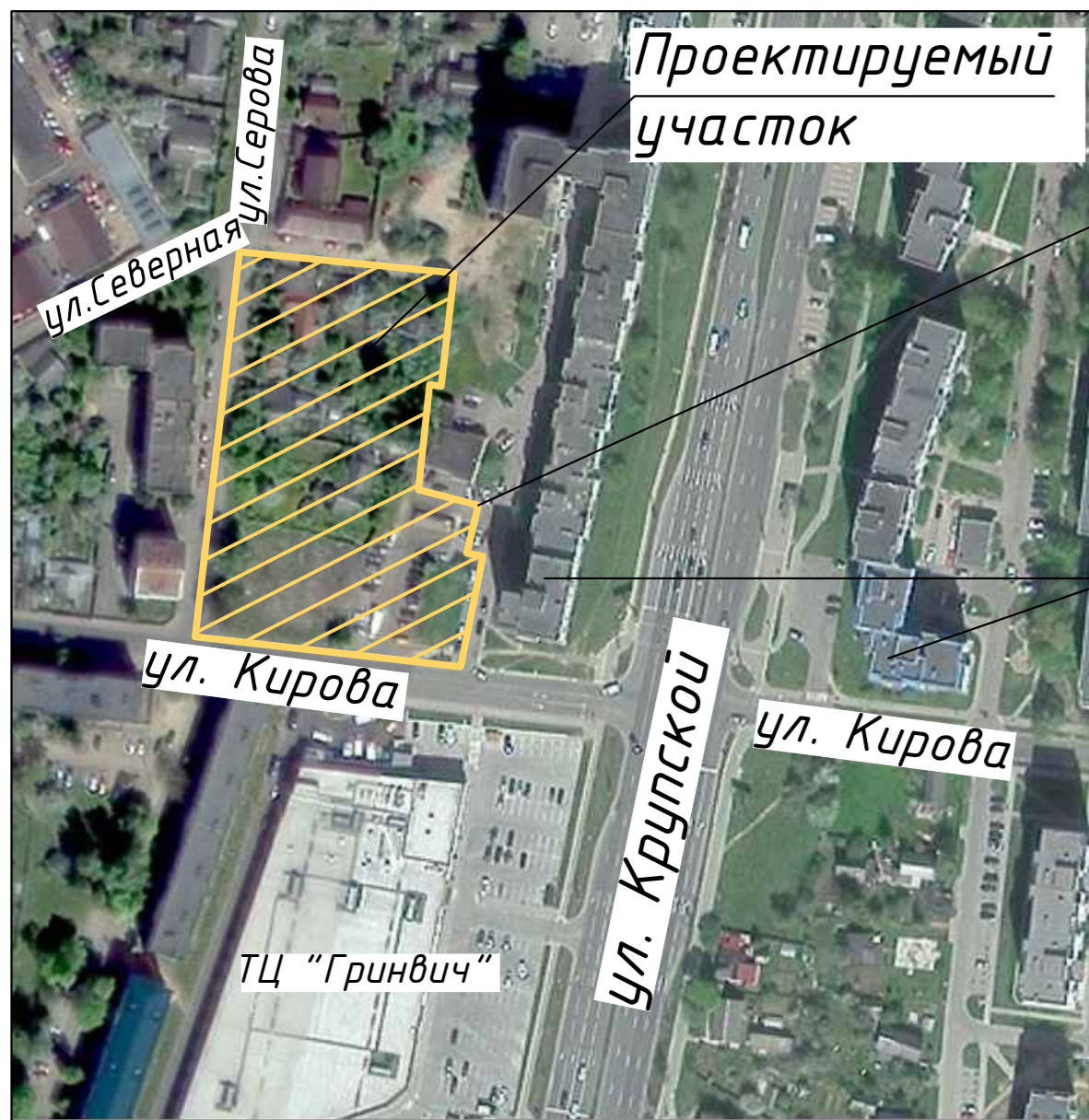


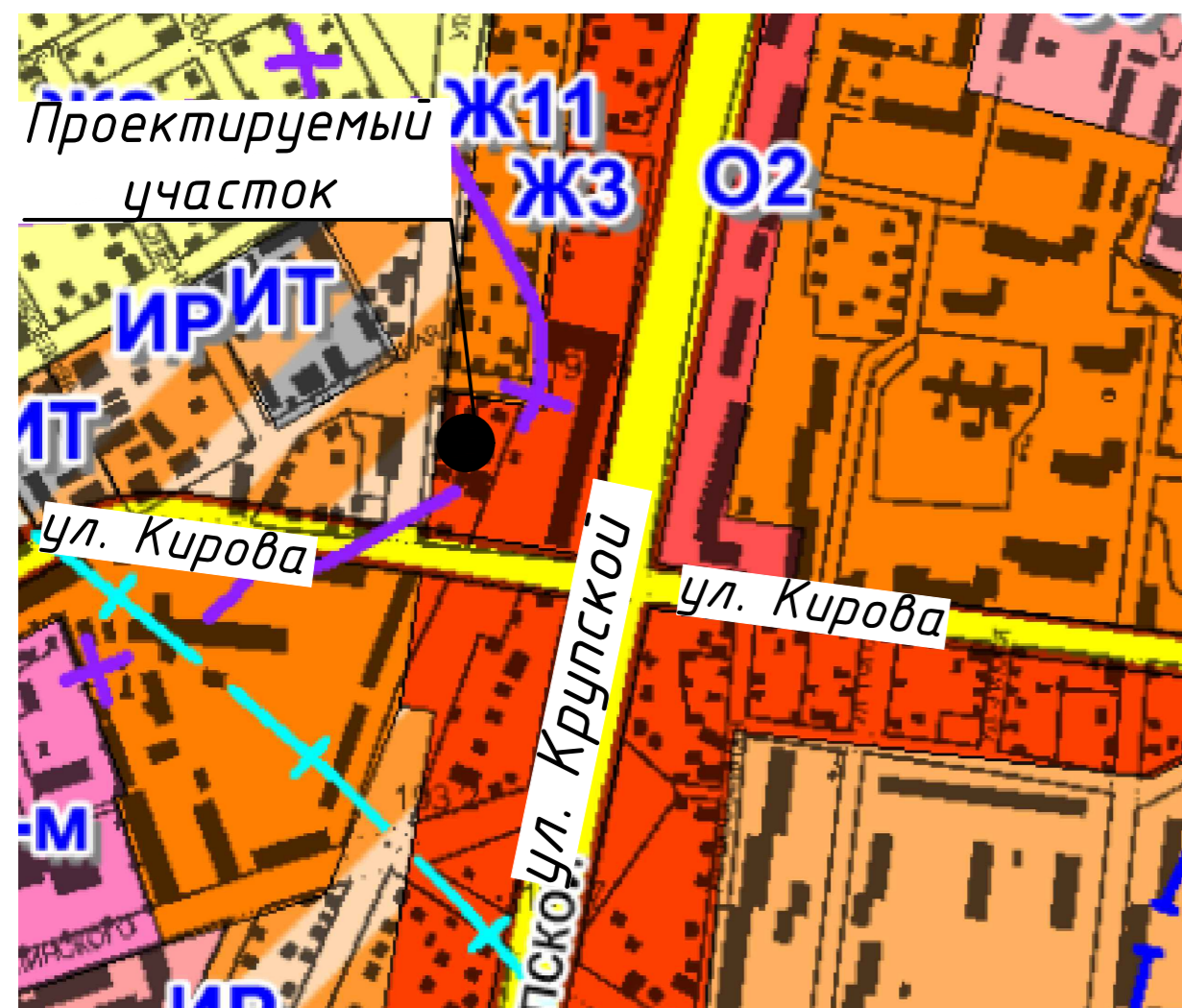
# “Многоквартирный жилой дом по улице Крупской в городе Могилеве с благоустройством территории”



Ситуационная схема



Фрагмент Генерального плана г.Могилева

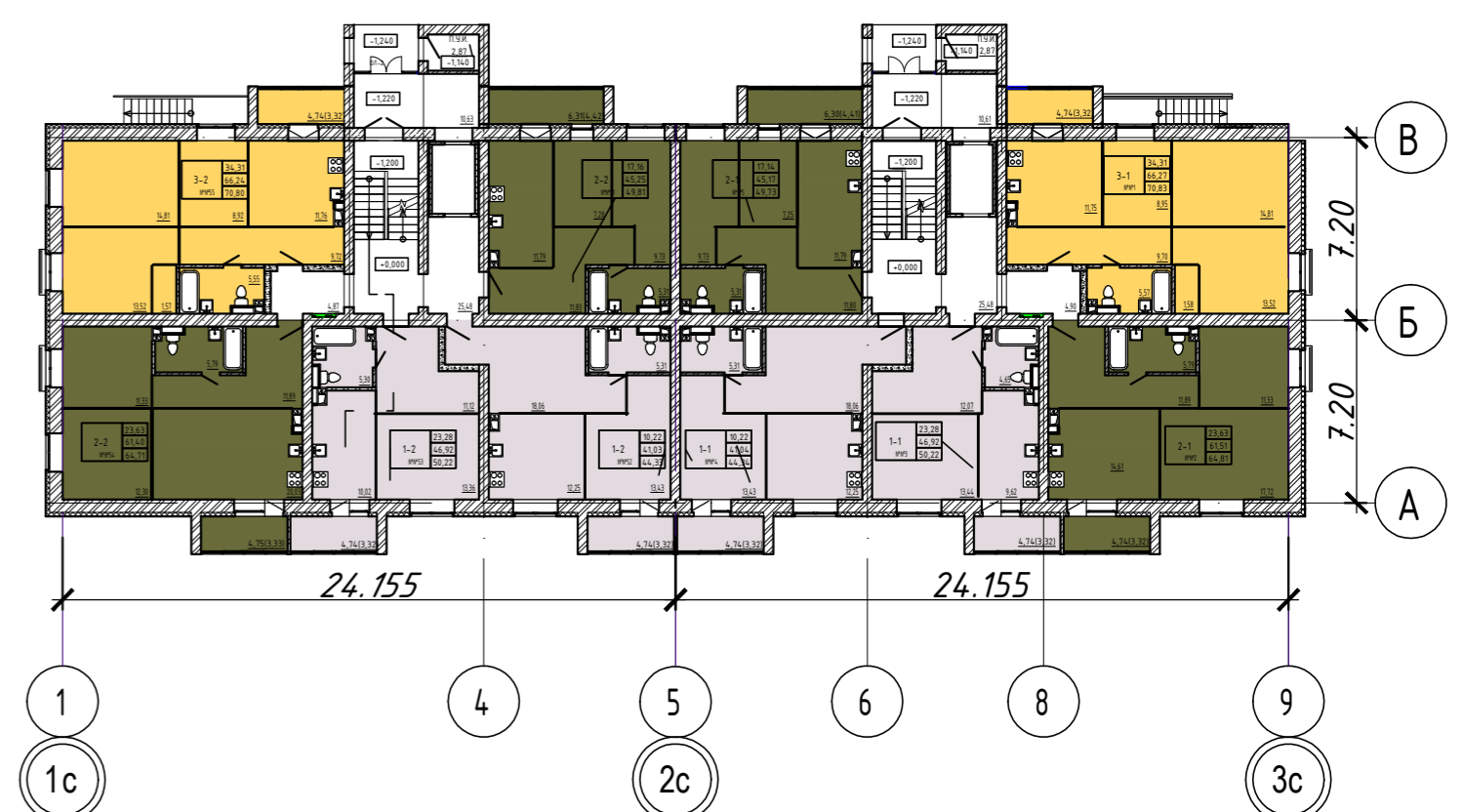


Экспликация зданий и сооружений

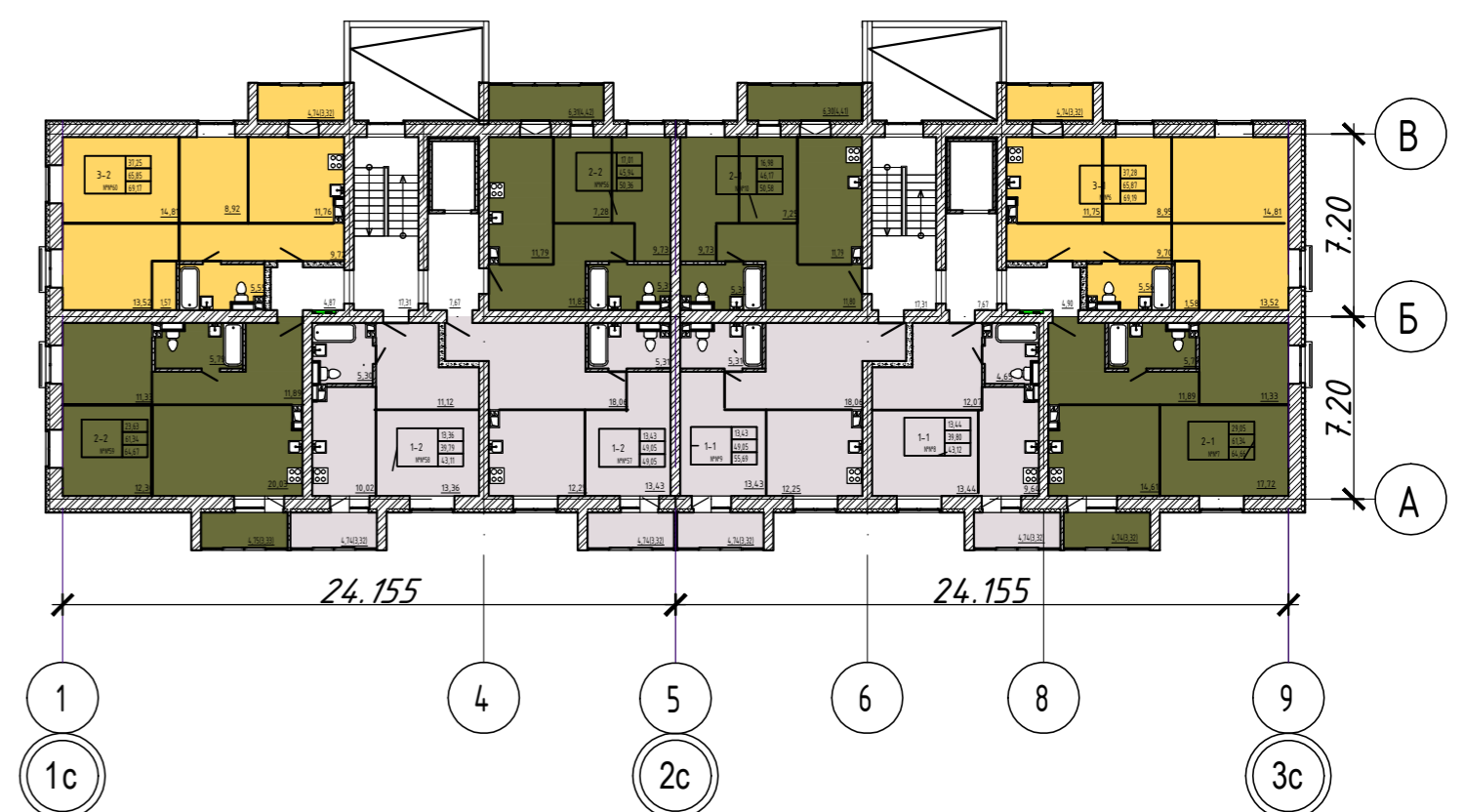
- 1 - Многоквартирный жилой дом (проект.)
- 2 - Многоквартирный жилой дом (сущ.)
- 3 - Многоквартирный жилой дом (сущ.)
- 4 - Многоквартирный жилой дом (сущ.)
- 5 - Многоквартирный жилой дом (сущ.)
- 6 - Многоквартирный жилой дом (сущ.)
- 7 - Здание СТО (сущ.)
- 8 - ТП №26 (сущ.)
- 9 - ЦТП (сущ.)
- 10- Площадка для сбора КО (проект.)
- 11- Автомобильная парковка на 23 м/мест,(проект.)
- 12- Площадка для сбора КО (сущ.)
- 13- Автомобильная парковка на 8 м/мест в т.ч. 1м/место для ФОЛ (проект.)
- 14- Зарядная станция переменного тока АС1 на 1м/место (проект.)
- 15- ТП №26 (проект.)
- 16- Автомобильная парковка на 77 м/мест (проект.)
- 17- Велобокс для временного хранения велосипедов



План 1 этажа



План типового этажа



## Технико-экономические показатели

- Количество секций - 2
- Количество этажей - 10
- Количество квартир - 100
- в том числе: 1 комн. - 40
- 2 комн. - 40
- 3 комн. - 20

Строит.объем = 23037,00 м<sup>3</sup>  
 Общая площадь зд. = 5351,00 м<sup>2</sup>  
 Общая площадь кв. = 4303,00 м<sup>2</sup>