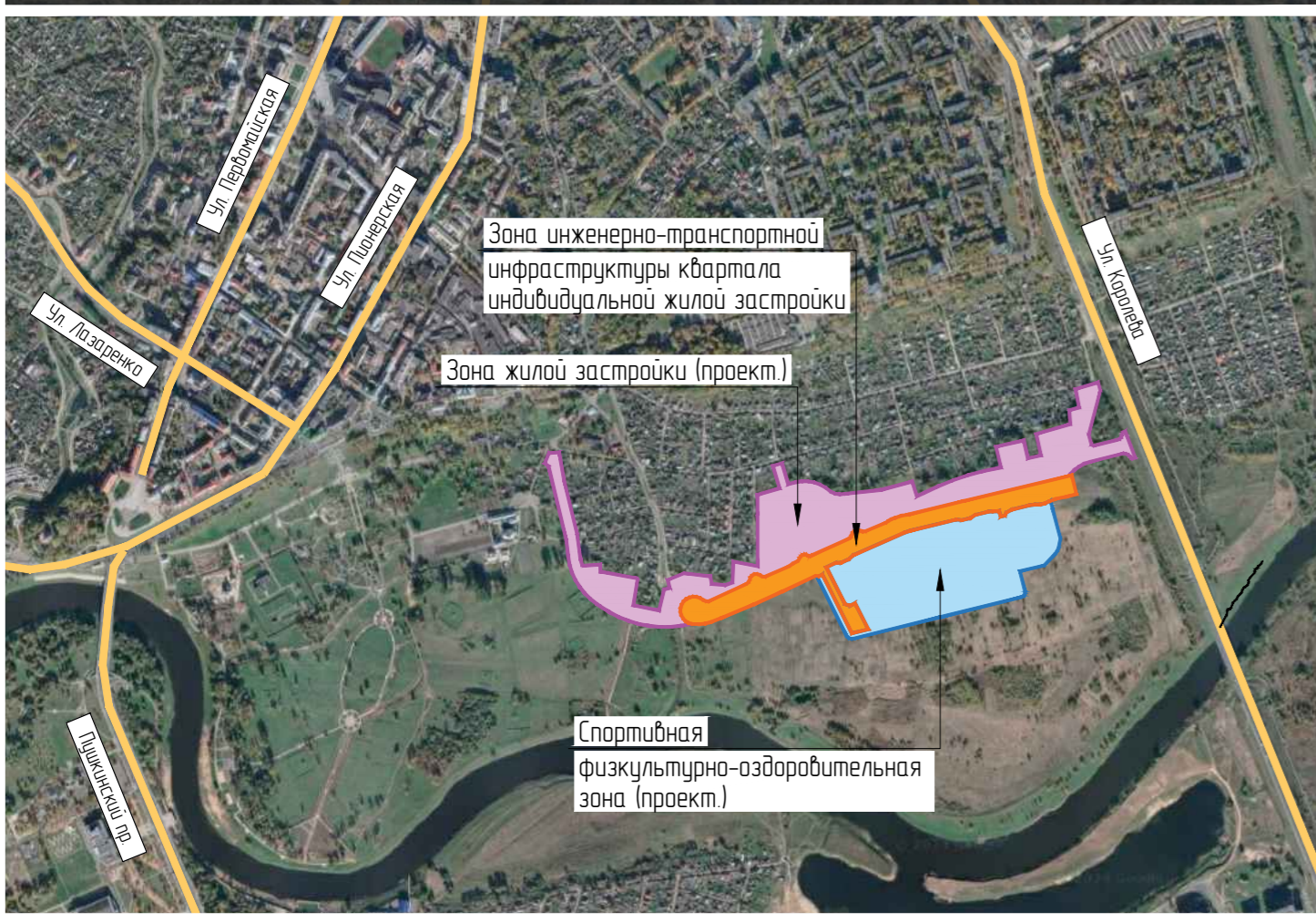


Инженерно-транспортная инфраструктура квартала индивидуальной жилой застройки в районе улицы Подгорной в г. Могилеве

СИТУАЦИОННАЯ СХЕМА



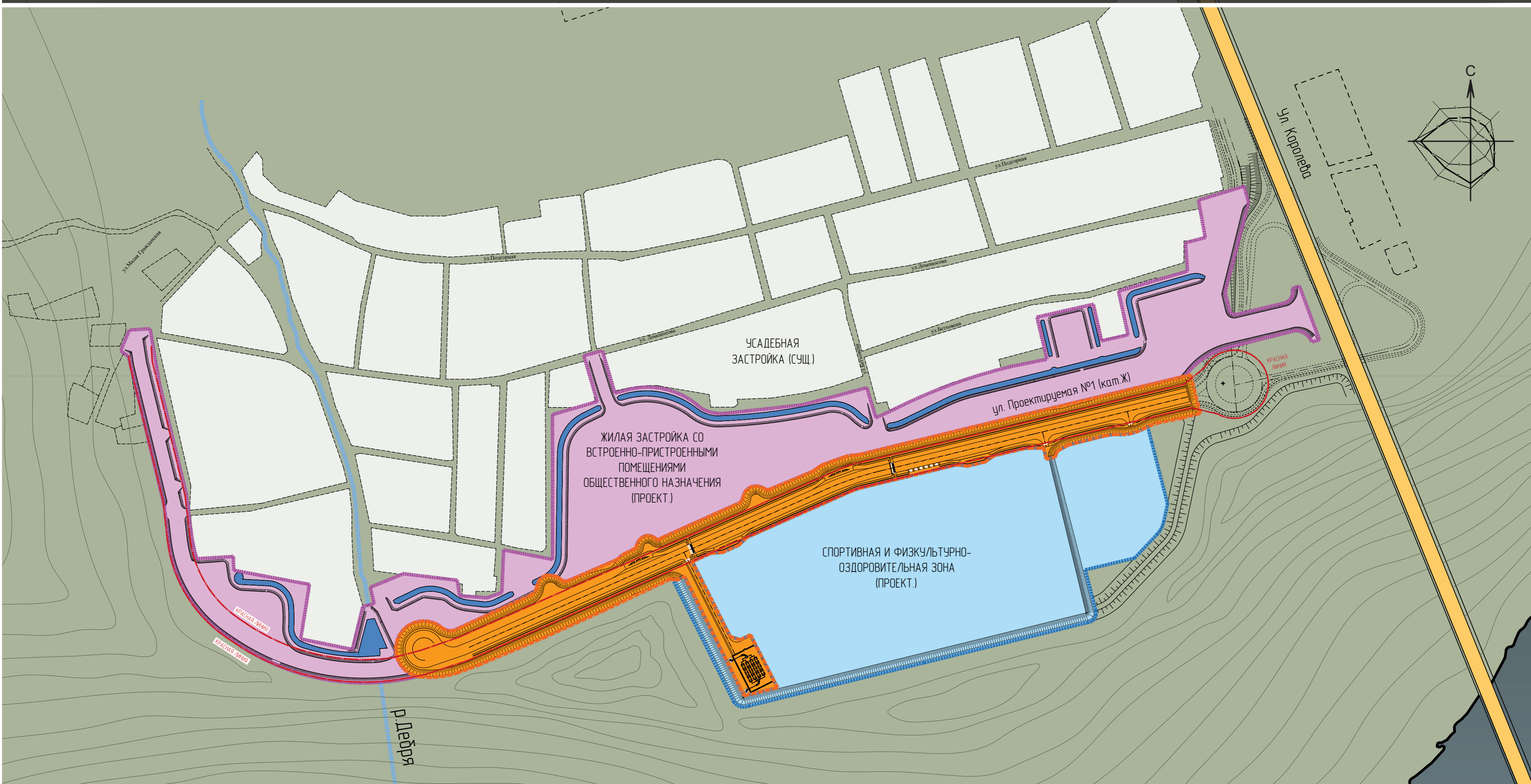
ХАРАКТЕРИСТИКА УЧАСТКА СТРОИТЕЛЬСТВА

- Участок под строительство инженерно-транспортной инфраструктуры-УЛИЦЫ КАТЕГОРИИ "Ж", находится в Ленинском районе г. Могилева на окраине существующей сложившейся малоэтажной жилой застройки в районе улиц Подгорной, Бетховена, Ломоносова, в пойме р. Днепр, в зоне санитарной охраны водозабора (3 пояс), водоохранной зоне, в центральной части города. Проектируемая улица представляет собой основную улицу местного значения, ориентированную на обслуживание пешеходов и жителей жилого квартала (в т.ч. ФОЛ), включает в себя 4-ех полосу проезжую часть с местами для парковки, остановочные пункты, тротуары, велодорожки, озеленение, установку уличного освещения и устройство малых архитектурных форм (скамеек, урн и т.д.).
- Рельеф участка со спокойным уклоном в южном направлении к р. Днепр
- Проектируемая территория под строительство граничит с севера - с существующей усадебной застройкой, с запада - свободная территория, с востока - транспортный мост по ул. Королева. Территория свободна от застройки, представлена заболоченными и подтопляемыми участками с многочисленной кустарниковой порослью и организованными посадками деревьев. Часть территории используется под огородничество.
- На проектируемую территорию оказывает влияние гидрографическая сеть, представленная р. Днепр с притоком р. Дебря.
- В соответствии с регламентами градостроительного проекта общего планирования (Генплан г. Могилева) тип функционального использования данной территории - Р-1 (Рекреационные зоны. Озеленение территории общего пользования с высокими и средними рекреационными нагрузками).
- Существующие инженерные сети на территории участка проектирования согласно данным топогеодезической съемки отсутствуют.

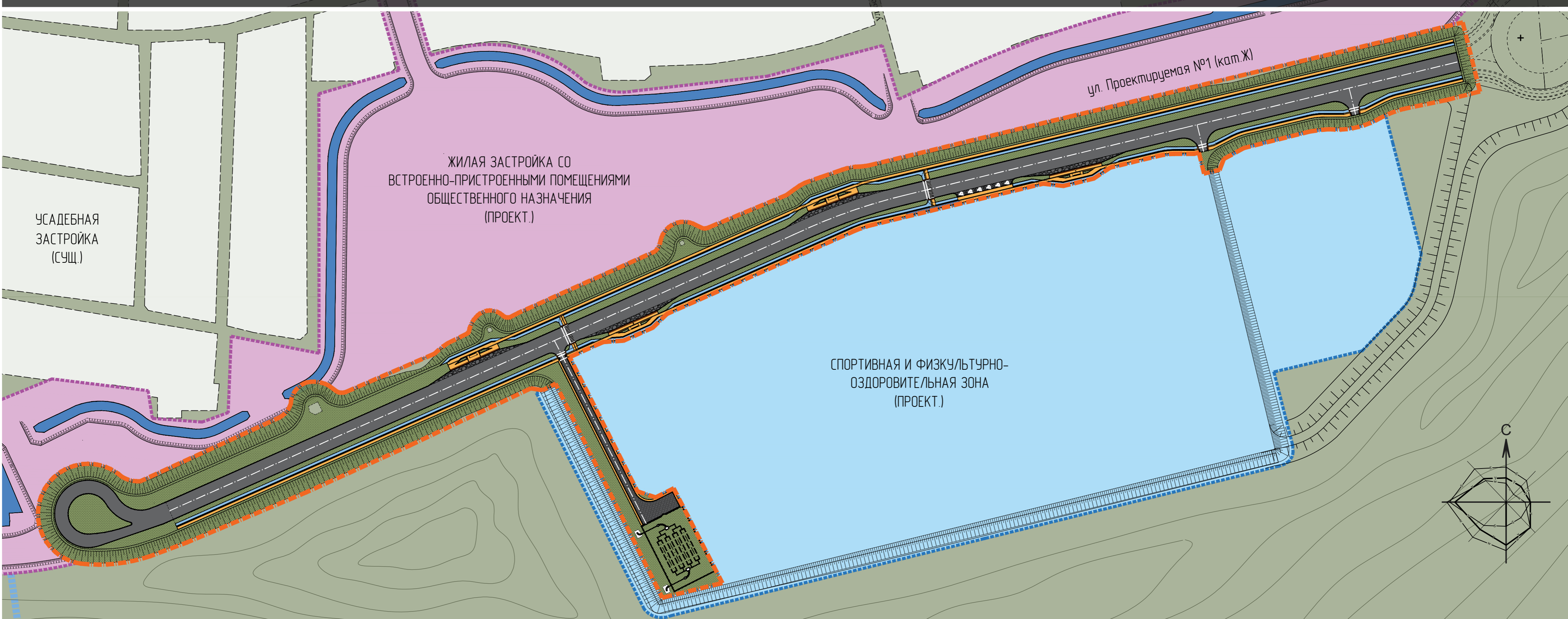
УСЛОВНЫЕ ОБОЗНАЧЕНИЯ РАЗБИВОЧНЫЙ ПЛАН:

- Граница производства работ инженерно-транспортной инфраструктуры квартала индивидуальной жилой застройки в районе улицы Подгорной в г. Могилеве (проект.)
- Зона инженерно-транспортной инфраструктуры квартала индивидуальной жилой застройки в районе улицы Подгорной в г. Могилеве (проект.)
- Граница производства работ спортивной и физкультурно-оздоровительной зоны (проект.)
- Спортивная и физкультурно-оздоровительная зона (проект.)
- Граница жилой застройки (проект.)
- Зона жилой застройки (проект.)
- Зона усадебной застройки (сущ.)

РАЗБИВОЧНЫЙ ПЛАН



ПЛАН ПОКРЫТИЙ



УСЛОВНЫЕ ОБОЗНАЧЕНИЯ (ПЛАН ПОКРЫТИЙ):

- Проектируемый проезд: цементобетонное покрытие
- Карманы остановочных пунктов общественного транспорта: покрытие из камня друшчатого для дорожных покрытий
- Проектируемые парковки: плитка бетонная по СТБ 1071-2007 (в т.ч. для разметки парковочных мест)
- Велодорожки шириной 2,0м: плитка бетонная по СТБ 1071-2007
- Тротуары/посадочные площадки: плитка бетонная по СТБ 1071-2007.
- Тактильная плитка ФОЛ по СТБ 071-2007: предупредительная и направляющая
- Тактильная плитка ФОЛ по СТБ 071-2007: предупредительная и направляющая
- Газон: - посев трав с подсыпкой растительного грунта 0,2 м (в т.ч. по откосам)

Поперечный профиль проектируемой улицы (кат.Ж)

