

Многоквартирный жилой дом по ул. Ямницкой с благоустройством прилегающей территории в городе Могилёве. Дом №1,2.

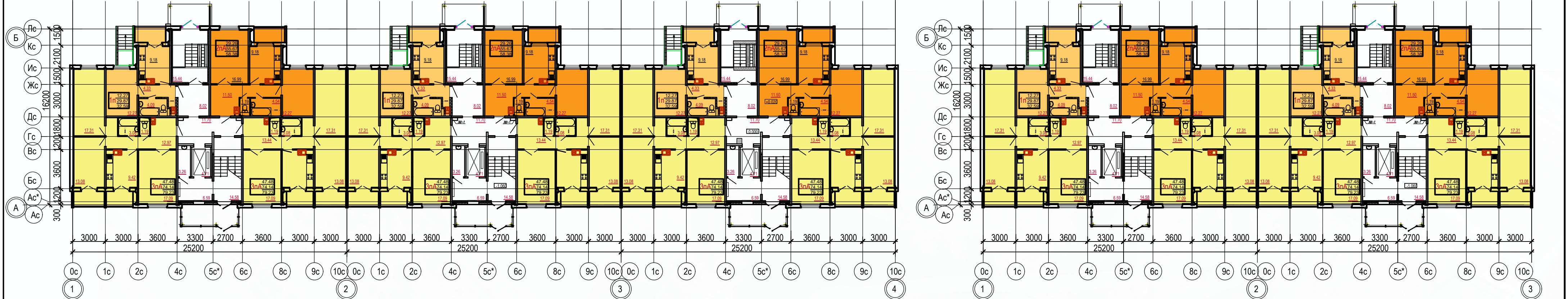
Фасад в компоновочных осях 4-1 жилой дом №1

Фасад в компоновочных осях 1-3 жилой дом №2

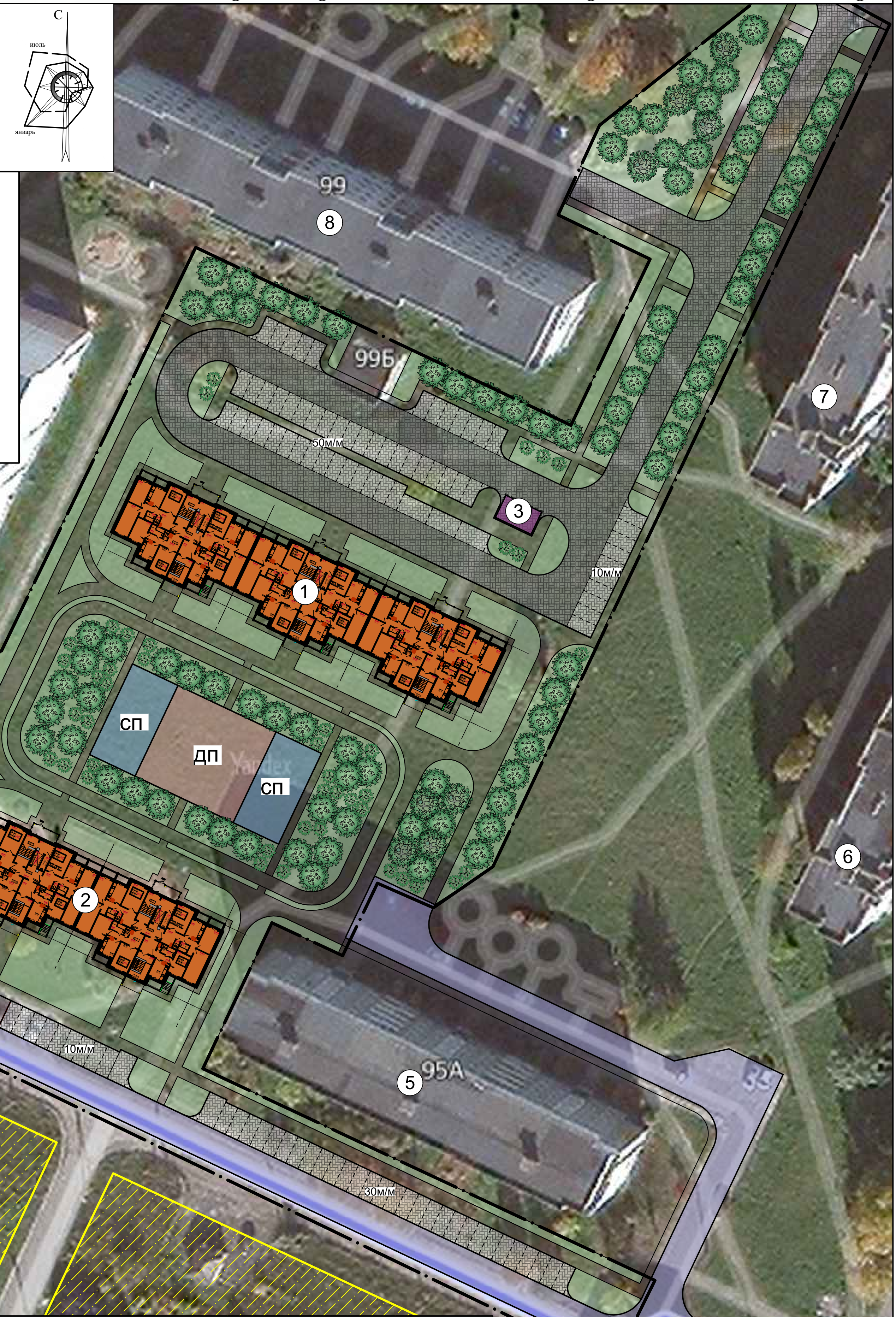
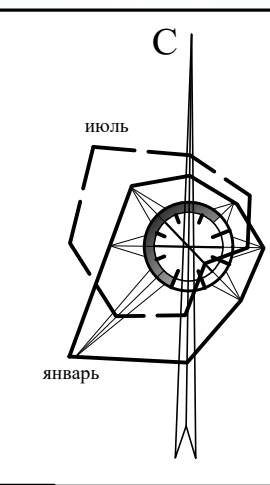
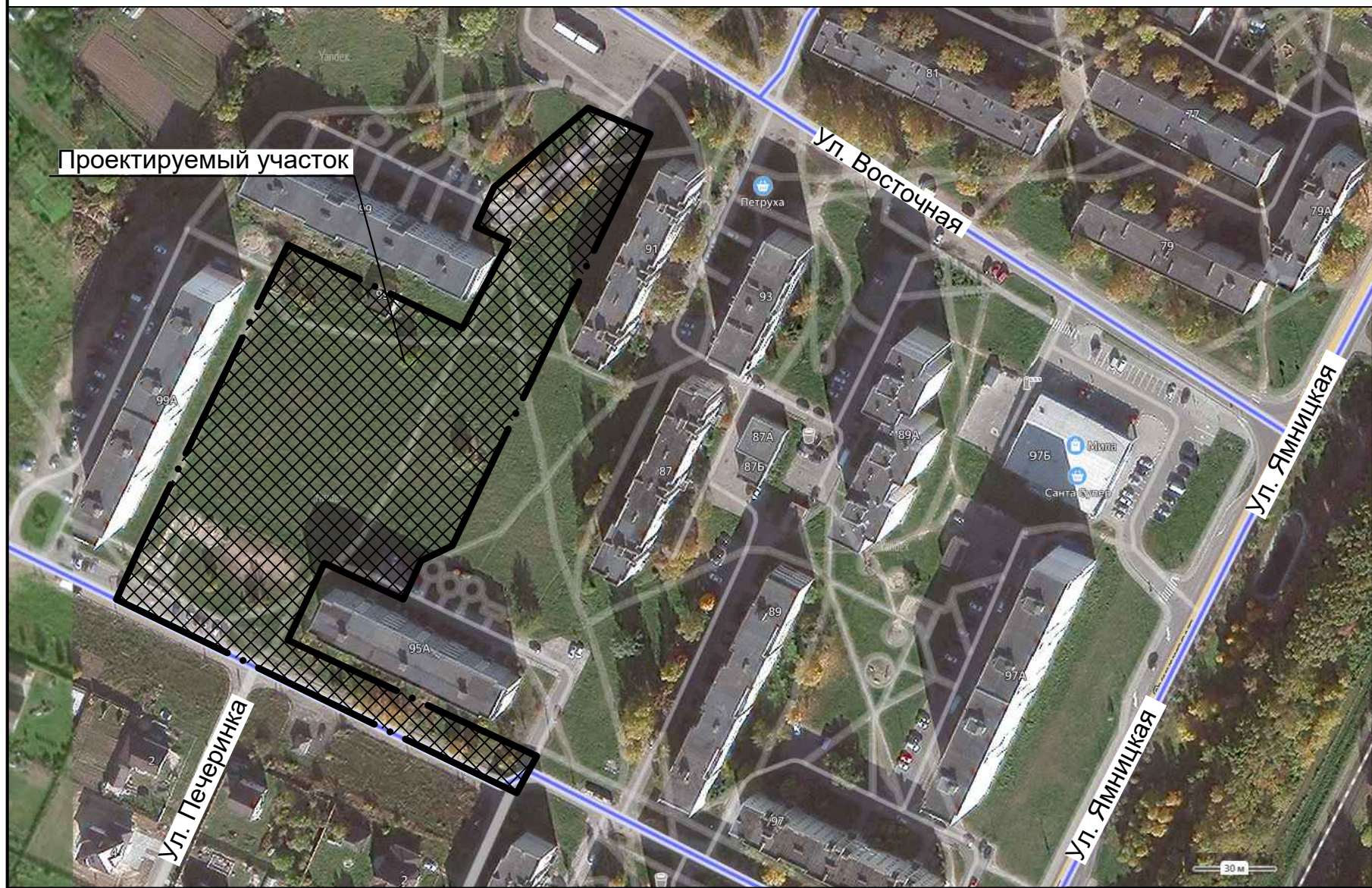


План первого этажа. Жилой дом №1

План первого этажа. Жилой дом №2



Ситуационная схема



Ведомость жилых и общественных зданий и сооружений

№ п/п	Наименование и обозначение	Этажность	Количество		Площадь, м ²		Строительный объем, м ³	
			Здания	Квартир	Здания	Всего	Здания	Всего
1	Многоквартирный жилой дом (проектируемый)	5	1	60				
2	Многоквартирный жилой дом (проектируемый)	5	1	40				
3	Сооружение для размещения мусорных контейнеров (проект)							
4	Многоквартирный жилой дом (сущ.)	9	1					
5	Многоквартирный жилой дом (сущ.)	5	1					
6	Многоквартирный жилой дом (сущ.)	5	1					
7	Многоквартирный жилой дом (сущ.)	5	1					
8	Многоквартирный жилой дом (сущ.)	5	1					

Условные обозначения

- проектируемый жилой дом
- существующие жилые здания
- существующее покрытие из а/бетона
- проектируемые проезды
- покрытие тротуарной бетонной плиткой на усиленном основании
- проектируемые тротуары, дорожки, площадки (покрытие тротуарной бетонной плиткой на усиленном основании)
- проектируемые парковки
- покрытие спортивной площадки синтетическое наливное
- покрытие детской площадки синтетическое наливное
- газон
- проектируемые деревья и кустарники
- территория существующей индивидуальной жилой застройки
- Граница работ проектируемого жилого дома

ТЕХНИКО-ЭКОНОМИЧЕСКИЕ ПОКАЗАТЕЛИ

	ЖИЛОЙ ДОМ №1 ПО ПП	ЖИЛОЙ ДОМ №2 ПО ПП
1. Жилая площадь квартир	2251,23 м ²	1500,82 м ²
2. Площадь квартир жилого дома (без учета лет. пом.)	3816,90 м ²	2544,60 м ²
3. Общая площадь квартир жилого дома (при k=0,7)	4050,81 м ²	2700,54 м ²
4. Площадь жилого здания	4820,79 м ²	3213,86 м ²
5. Площадь застройки	1355,46 м ²	903,70 м ²
6. Строительный объем жилого дома	17278,44 м ³	11518,96 м ³
в том числе:		
- ниже отм. 0.000	1053,21 м ³	702,14 м ³
- выше отм. 0.000	16225,17 м ³	10816,78 м ³
7. Количество квартир	60	40
в том числе:		
однокомнатных	3	2
двухкомнатных	27	18
трехкомнатных	30	20
Коэффициент отношения жилой площади к общей	0,5	0,5

АННОТАЦИЯ

Проектируемые многоквартирные жилые дома №1 и №2 по улице Ямницкой в городе Могилёве располагаются в соответствии с генпланом города Могилёва на территории многоквартирной многоэтажной жилой застройки (Ж11). Проектируемые здания представляют собой два пятиэтажных жилых дома (2-х и 3-х секционных) блок-секции серии Б0 в конструкциях ОАО «Бобруйский завод КГД», с лифтовым оборудованием, с размерами в осях 25,2,0х16,2м, с теплосъёмом и входом в него.

Участок под строительство расположен в Ленинском районе г. Могилёва.

Восточнее проектируемого участка проходит улица Ямницкая и существующая многоквартирная жилая застройка. Южнее от проектируемого участка располагается территория садовой застройки. На западе от участка располагается многоквартирный девятиэтажный жилой дом. Севернее проектируемого участка располагается многоквартирный пятиэтажный жилой дом и ул. Восточная.

Территория участка свободна от застройки, в настоящее время на территории находятся зеленые насаждения в виде лиственных деревьев и кустарников. Рельеф спокойный уклон в северном и северо-восточном направлении.

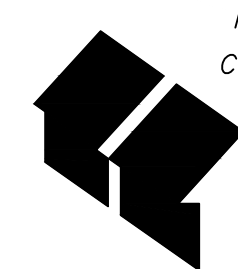
Предусмотрено устройство парковок на 100 мест (в т.ч. 5 мест для инвалидов), что составляет 100% от количества квартир.

На сборовой территории запроектированы площадки для игр детей и отдыха взрослых и занятия спортом. Площадки для отдыха оборудованы скамейками, урнами.

Проектном предусмотрено эффективное использование участка, высокий уровень благоустройства и озеленения. Объект обеспечен удобными пешеходными и транспортными связями, решение способствует комфортному передвижению жильцов квартала по дворовой территории и не препятствует эпизодическому передвижению автотранспорта (такси, разгрузка личных вещей из автотранспорта, проезд пожарных машин, машин скорой помощи, коммунальных служб).

г. Могилёв

Многоквартирный жилой дом по ул. Ямницкой с благоустройством прилегающей территории в городе Могилёве. Дом №1,2.



ИНСТИТУТ
Могилевсельстройпроект