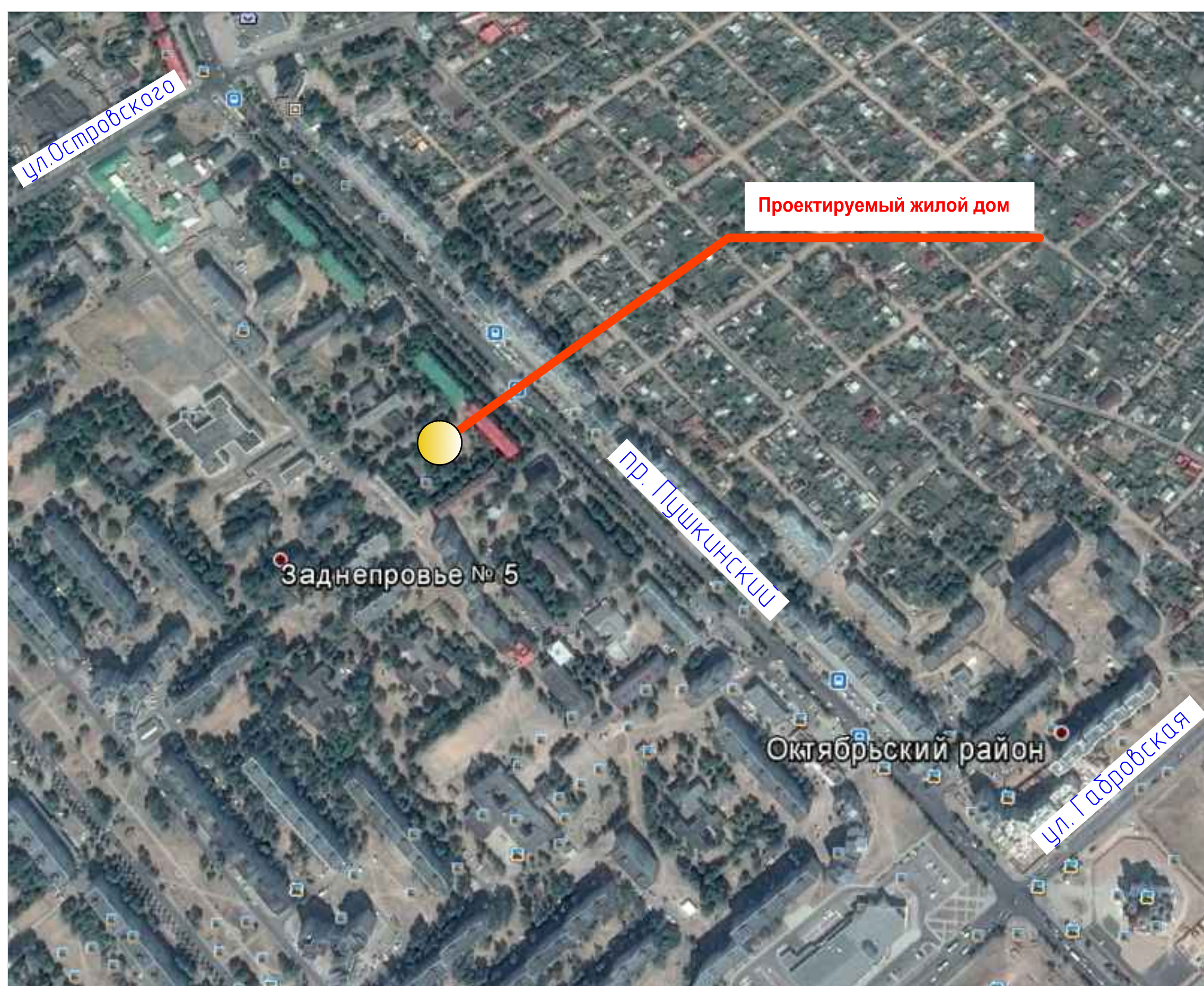


МНОГОКВАРТИРНЫЙ ЖИЛОЙ ДОМ в районе жилого дома № 55 по пр. Пушкинскому с благоустройством прилегающей территории в г. Могилеве



План 1 этажа



Условные обозначения:

- существующие здания
- дороги

ТЭП

ТЕХНИКО-ЭКОНОМИЧЕСКИЕ ПОКАЗАТЕЛИ ЖИЛОГО ДОМА

25-кв. жилая секция:

- жилая площадь - 152,38 м²
- площадь квартир - 288,93 м²
- общая площадь квартир - 296,08 м²

Состав квартир:

- однокомнатных - 10 шт.
- двухкомнатных - 10 шт.
- трехкомнатных - 5 шт.

Всего по секции квартир - 25 шт.

S застройки жилого дома - 400,03 м²

С ↑

Схема генерального плана

