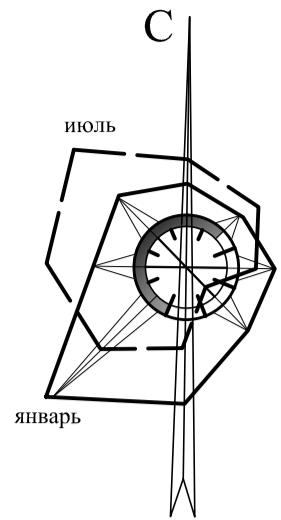
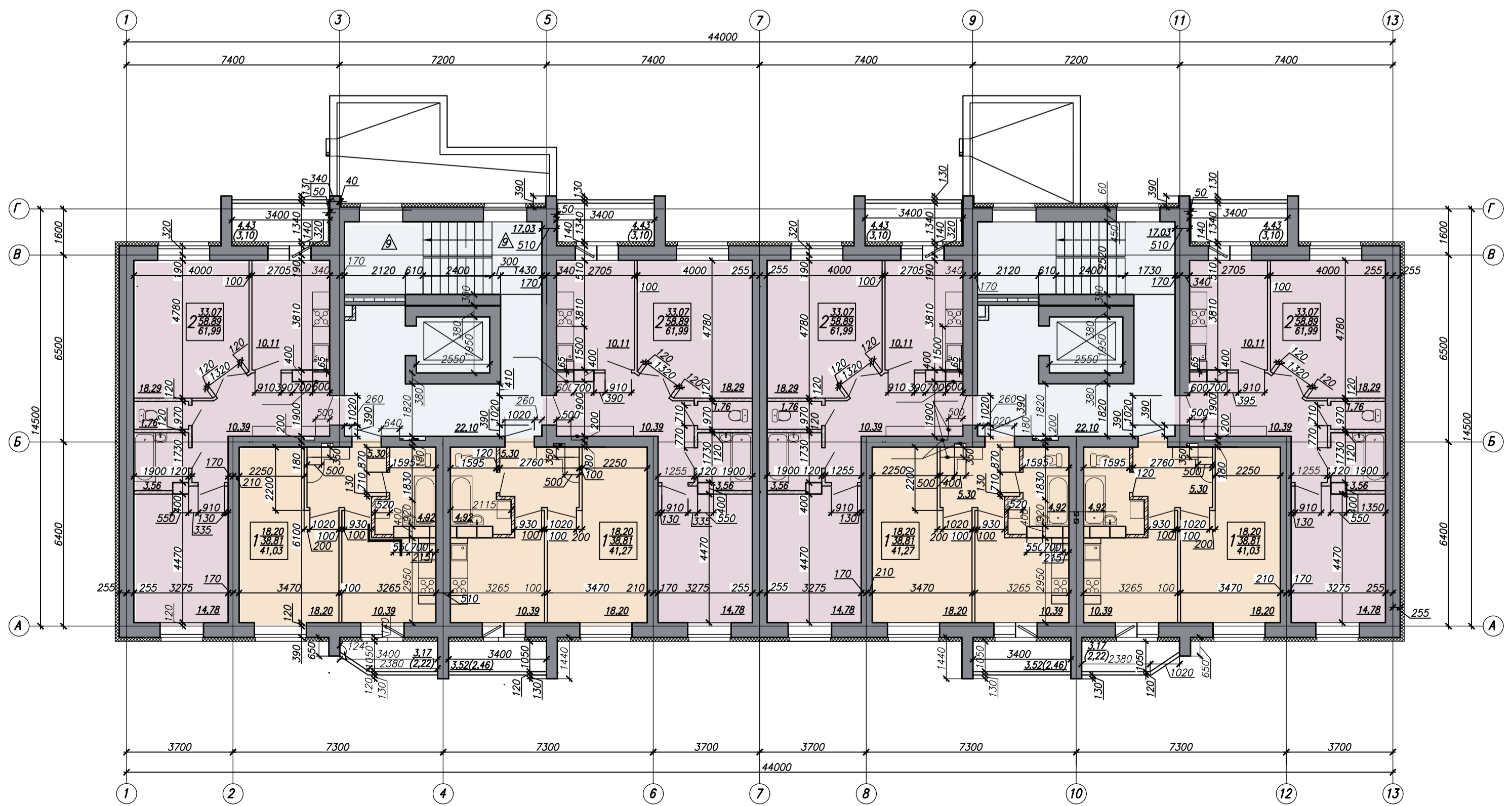
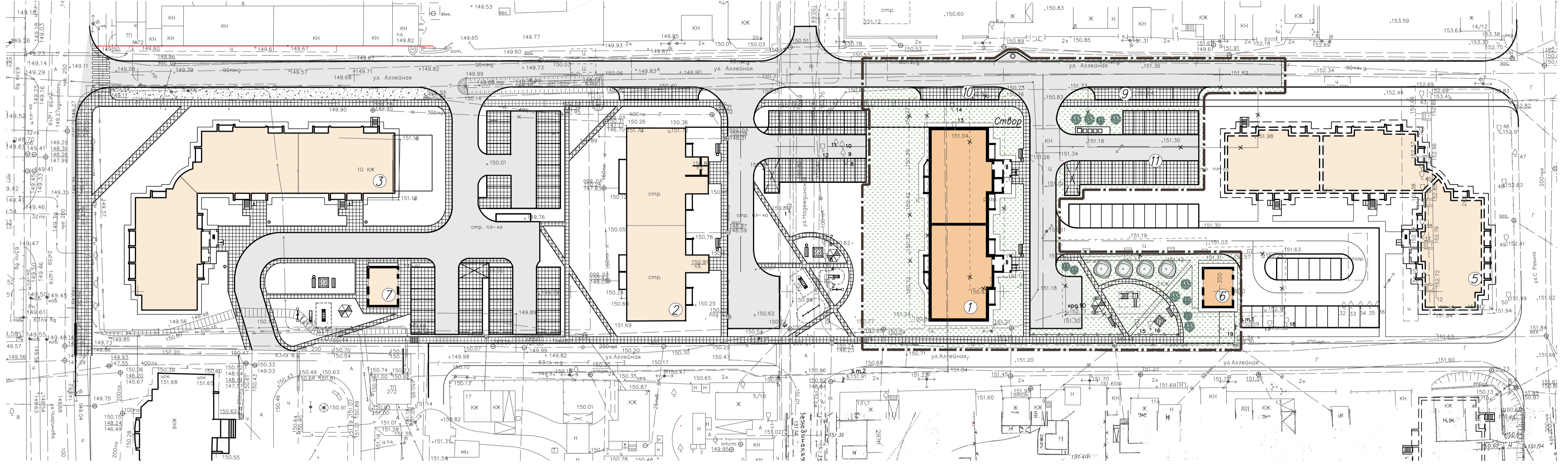


Схема расположения участка



- Условные обозначения**
- Граница работ (жилой дом)
 - Устройство скошенного бортового камня
 - Устройство пониженного (без перепада) бортового камня
 - Проектируемые здания и сооружения
 - Здания и сооружения перспективные
 - Существующие здания и сооружения
 - Здания и сооружения подлежащие сносу
 - Покрытие плитам тротуарными бетонными
 - Проектируемое бетонное покрытие проездов
 - Проектируемый газон



Ведомость жилых и общественных зданий и сооружений

№ п/п по плану	Наименование и обозначение	Этажность	Здания	Квартир	Здания	Здания	Площадь, м ²		Строительный объем, м ³	
							Застройки	Общая нормируемая	Здания	Всего
1	80-квартирный жилой дом N4 проектируемый	10	-	80	80	731,50	731,50	4146,88	21618,77	21618,77
2	80-квартирный жилой дом N3 строящийся									
3	118-квартирный жилой дом N2 строящийся									
4	Многоквартирный жилой дом существующий									
5	120-квартирный жилой дом перспективный									
6	ТП проектируемая									
6	ТП ранее запроектирована									

Технико-экономические показатели

1. Плотность жилищного фонда - 8730 м³ общ.пл./га
2. Площадь участка в границах работ - 5176,0 м²
3. Жилая площадь квартир - 2059,06 м²
4. Площадь квартир жилого дома - 3929,28 м²
5. Общая площадь квартир жилого дома - 4146,88 м²
6. Площадь жилого здания - 5139,43 м²
7. Площадь застройки жилого здания - 731,50 м²
8. Строительный объем жилого дома - 21618,77 м³

Изм.	Кол.	Лист	№ док	Подпись	Дата
					10.16
					10.16
					10.16
					10.16
					10.16
					10.16

141/15-0-ПП

Многоквартирный жилой дом N4 по генплану в квартале многоквартирной жилой застройки в границах улиц Чивринова, Алейной, Надеждинской в г. Могилеве

Стация	Лист	Листов
С		

Схема застройки жилого квартала М1:1000

ГУДПИИ "Институт Могилевскестройпроект"

Формат А1