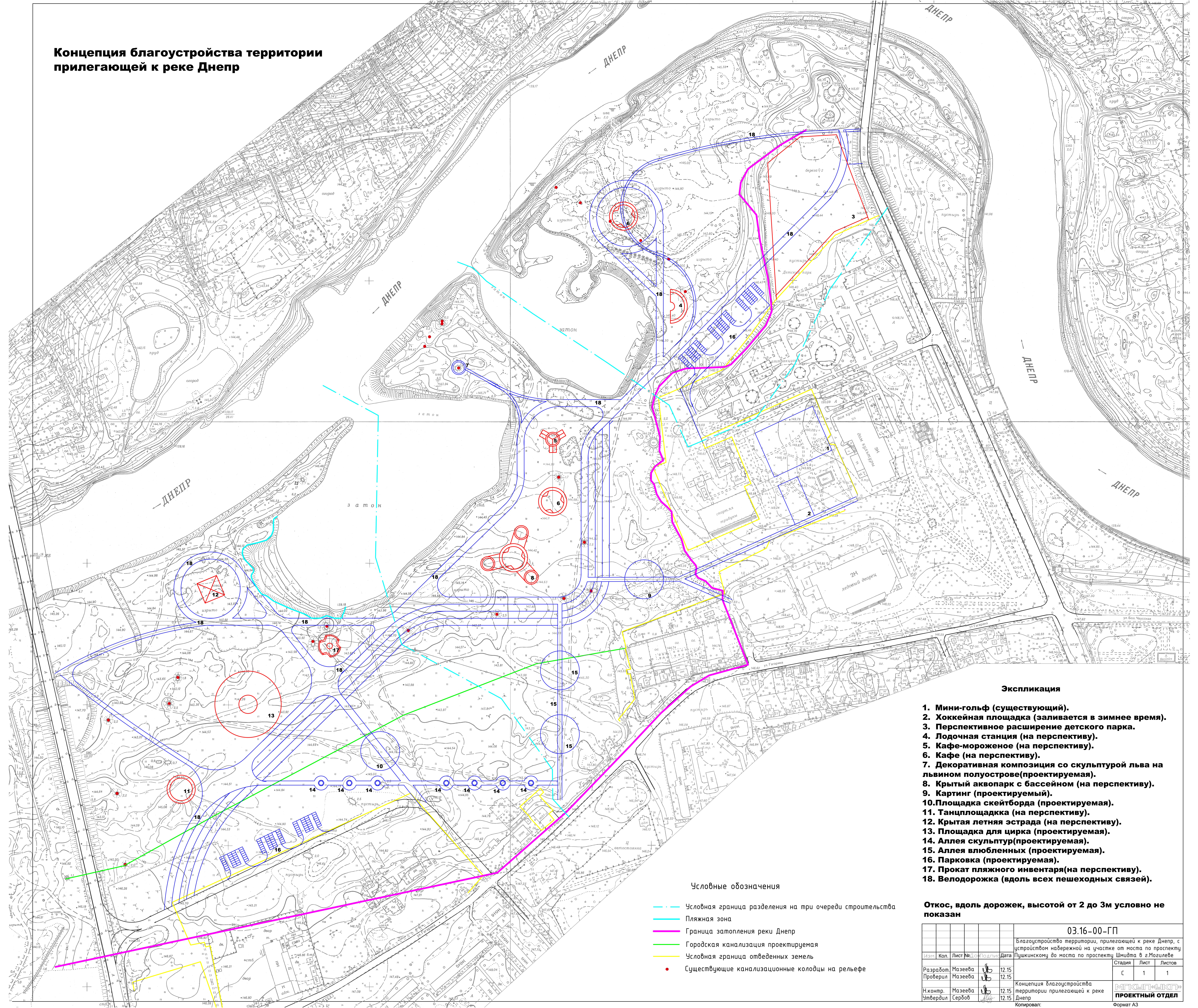


**Концепция благоустройства территории прилегающей к реке Днепр**



**Экспликация**

1. Мини-гольф (существующий).
2. Хоккейная площадка (заливается в зимнее время).
3. Перспективное расширение детского парка.
4. Лодочная станция (на перспективу).
5. Кафе-мороженое (на перспективу).
6. Кафе (на перспективу).
7. Декоративная композиция со скульптурой льва на львином полуострове(проектируемая).
8. Крытый аквапарк с бассейном (на перспективу).
9. Картинг (проектируемый).
- 10.Площадка скейтборда (проектируемая).
11. Танцплощадка (на перспективу).
12. Крытая летняя эстрада (на перспективу).
13. Площадка для цирка (проектируемая).
14. Аллея скульптур(проектируемая).
15. Аллея влюбленных (проектируемая).
16. Парковка (проектируемая).
17. Прокат пляжного инвентаря(на перспективу).
18. Велодорожка (вдоль всех пешеходных связей).

**Условные обозначения**

- Условная граница разделения на три очереди строительства
- Пляжная зона
- Граница затопления реки Днепр
- Городская канализация проектируемая
- Условная граница отведенных земель
- Существующие канализационные колодцы на рельефе

**Откос, вдоль дорожек, высотой от 2 до 3м условно не показан**

				03.16-00-ГП	
		Благоустройство территории, прилегающей к реке Днепр, с устройством набережной на участке от моста по проспекту Пушкинскому до моста по проспекту Шнида в г.Мозилеве			
Изм.	Коп.	Лист	№	Дата	Статус
Разработ.	Мазеева	15	12.15		С
Проверил	Мазеева	15	12.15		Л
Н.контр.	Мазеева	15	12.15		Л
Утвердил	Сербов	15	12.15		Л

Концепция благоустройства территории прилегающей к реке Днепр  
**ПРОЕКТНЫЙ ОТДЕЛ**  
 Формат А3