



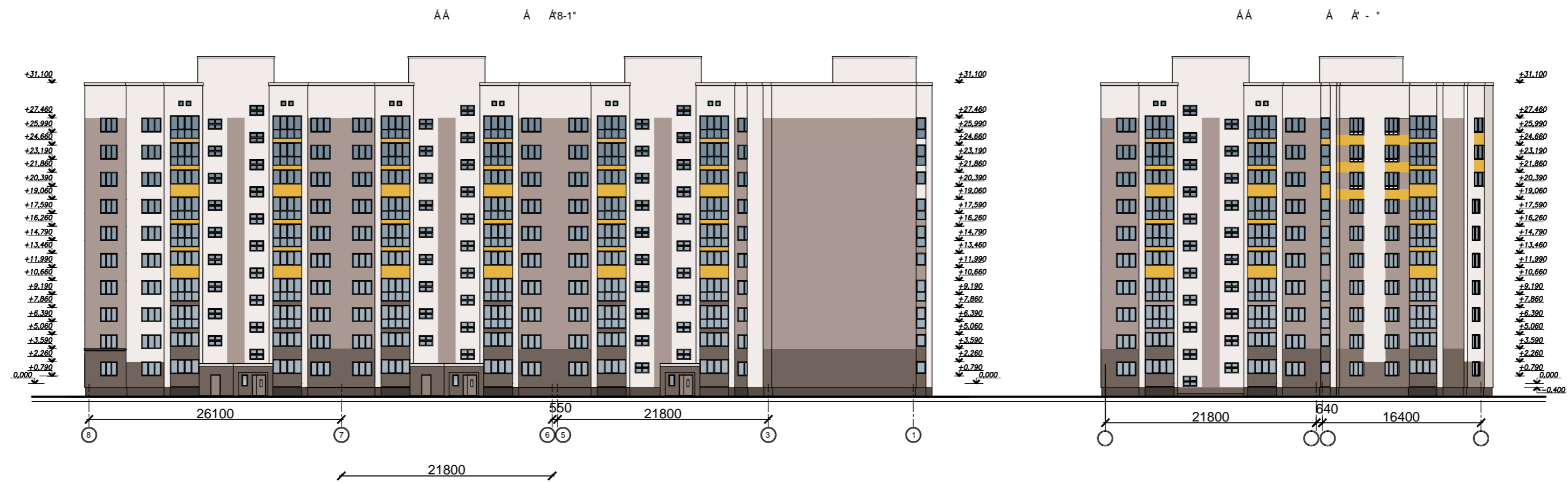
1. Наружные стены, цоколь, вентблоки (утепление по легкой штукатурной системе): декоративная легкая штукатурка (фактура «Камешки») по СТБ 1307-2012. Окраска акриловыми фасадными красками по ТУ РБ 809000076.02-2002 в 2 слоя.
2. Неутепляемые участки стен и цоколя, стены лоджий снаружи и внутри, ограждения лоджий снаружи, вход в подвал, стены электрощитовой, стены входных тамбуров: полимерминеральная штукатурка (толщ. 8 мм) по СТБ 1307-2012, декоративная легкая штукатурка (фактура «Камешки») по СТБ 1307-2012. Окраска акриловыми фасадными красками по ТУ РБ 809000076.02-2002 в 2 слоя.
3. Наружные стены - вентилируемые фасады с облицовкой керамогранитом «Керамика» коллекция «Олимп» (колер бежевый и коричневый).

Материалы даны применительно.

- Оконные блоки - из ПВХ профиля по СТБ 1108-98 белого цвета.  
 Блоки остекления лоджий - из ПВХ профиля по СТБ 1108-98 белого цвета.  
 Зашивка фальшпаралетов - профилированный лист МП-20х1100-А ГОСТ 24045-94 с полимерным покрытием (колер - RAL 7004).  
 Водосточная система для входов - прямоугольного сечения с полимерным покрытием (колер - светло-серый RAL 9002).  
 Металлические элементы, ограждения - окраска эмалью ПФ115 ГОСТ 6465-76 в два слоя по грунтовке ГФ-021 ГОСТ 25129-82 в два слоя.

Изм.	Кол.	Листы	Нормы	Получил	Дата
А					
С 2					

Формат А3



1. Наружные стены, цоколь, вентблоки (утепление по легкой штукатурной системе): декоративная легкая штукатурка (фактура «Камешки») по СТБ 1307-2012. Окраска акриловыми фасадными красками по ТУ РБ 809000076.02-2002 в 2 слоя.
2. Неутепляемые участки стен и цоколя, стены лоджий снаружи и внутри, ограждения лоджий снаружи, вход в подвал, стены электрощитовой, стены входных тамбуров: полимерминеральная штукатурка (толщ. 8 мм) по СТБ 1307-2012, декоративная легкая штукатурка (фактура «Камешки») по СТБ 1307-2012. Окраска акриловыми фасадными красками по ТУ РБ 809000076.02-2002 в 2 слоя.
3. Наружные стены - вентилируемые фасады с облицовкой керамогранитом «Керамика» коллекция «Олимп» (колер бежевый и коричневый).

Материалы даны применительно.

- Оконные блоки - из ПВХ профиля по СТБ 1108-98 белого цвета.  
 Блоки остекления лоджий - из ПВХ профиля по СТБ 1108-98 белого цвета.  
 Зашивка фальшпаралетов - профилированный лист МП-20х1100-А ГОСТ 24045-94 с полимерным покрытием (колер - RAL 7004).  
 Водосточная система для входов - прямоугольного сечения с полимерным покрытием (колер - светло-серый RAL 9002).  
 Металлические элементы, ограждения - окраска эмалью ПФ115 ГОСТ 6465-76 в два слоя по грунтовке ГФ-021 ГОСТ 25129-82 в два слоя.

Изм.	Кол.	Листы	Нормы	Получил	Дата
А					
С 2					

Формат А3