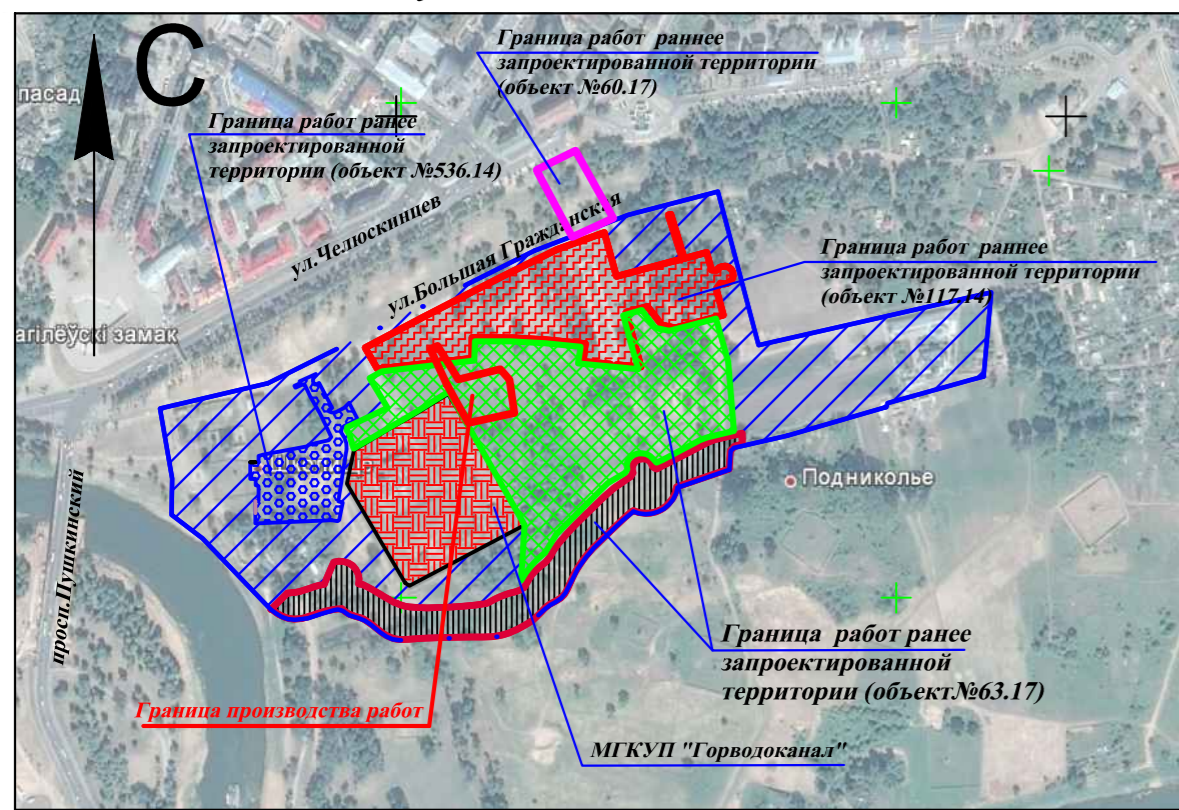


Ситуационная схема



Условные обозначения:

- - - Граница производства работ
- — — Проезды и тротуары (сущ.)
- = = = Проезды и тротуары (персп.)
- — — Проезды и тротуары (проект.)
- ▨▨▨▨ Откосы
- Сохраняемые деревья
- ▨▨▨▨ Деревья, подлежащие пересадке см.л. 7

Ведомость жилых и общественных зданий и сооружений

Номер на плане	Наименование и обозначение	Этажность	Количество		Площадь, м ²				Строительный объем, м ³	
			зданий	квартир	застройки		общая		здания	всего
					здания	всего	здания	всего		
1	Туалет (проектируемый)	1	1	-	215,75	215,75	180,45	180,45	658,64	658,64
2	Контейнерная площадка для отходов ПВХ (существующая)	-	-	-	-	-	-	-	-	-

Баланс территории

№ п/п	Наименование	Площадь	
		м ²	%
1	Площадь застройки	215.75	4.31
2	Площадь отмостки из бетонной тротуарной плитки на усиленном основании	30.00	0.60
3	Площадь покрытия из бетонной тротуарной плитки на усиленном основании	267.50	5.35
4	Площадь покрытия из грантощебня (для проезда спецтехники)	805.50	16.11
5	Площадь озеленения (посев трав)	1030.50	20.61
6	Крыльцо: покрытие из бетонной тротуарной плитки на бетонном основании	83.50	1.67
7	Прочие площади :	2567.25	51.35
7/1	Площадь озеленения	1559.00	31.18
7/2	Площадь покрытия из бетонной тротуарной плитки	817.50	16.35
7/3	Площадь покрытия из асфальтобетонна	190.75	3.82
Всего в границах производства работ :		5 000.00	100.00

- Данный лист смотреть совместно с листом 2/1.
- Перед началом строительных работ выполнить демонтаж существующих покрытий в пределах границы производства работ с последующим повторным применением (демонтажные работы выполнять ручным способом) см. раздел "ПОС"
- Перед началом строительных работ принять меры по сохранению растительного грунта с использованием его для озеленения.
- При производстве строительных работ принять меры по сохранению существующих зеленых насаждений, и пересадка их в другое место.
- Работы по озеленению а натуре выполнить после окончания всех видов дорожно-строительных работ и очистки участка строительства от мусора с учётом сводного плана инженерных сетей.
- Перед началом работ по благоустройству уточнить места прохождения инженерных сетей.

Ведомость разработок чертежа

№ разработки	номер зданий, сооружений или граница участка				
	1	+			

418.17-00-ГП					
Строительство туалета в районе улицы Большая Гражданская в г.Могилеве.					
Изм.	Колуч.	№ док.	Лист	Подпись	Дата
Утвердил	Роговцов		04.18		
Проверил	Иванова		04.18		
Разработал	Дарасевич		04.18		
Н. контр.	Морзунова		04.18		
				Стадия	Лист
				С	2
				ОАО "Институт "Могилевгражданпроект"	

Согласовано	04.18	04.18
Нач.ОБП	Давыдова	Гришанов
Нач.ОТТС		
Взаим. ине. №	148.78	
Подп. и дата		
Инв. № подл.		

