

# Многоквартирный жилой дом в по ул. Гоголя в районе дома №15а в г. Могилеве.

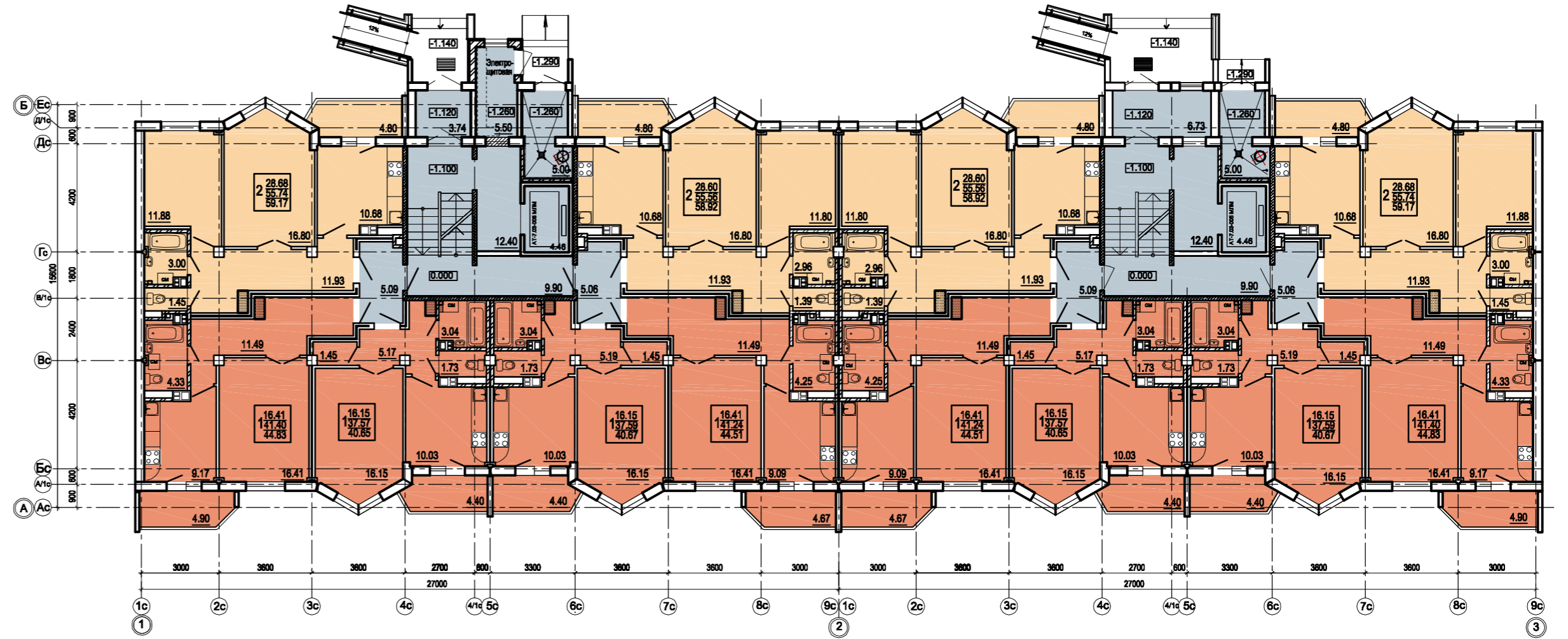


Ситуационная схема



Проектируемый объект

План 1 этажа



Развертка по ул. Крупской

Технико-экономические показатели жилого дома:

**Всего по дому:**  
 Жилая площадь - 2939.8 м<sup>2</sup>  
 Площадь квартир - 5342.1 м<sup>2</sup>  
 Общая площадь квартир - 5588.5 м<sup>2</sup>  
 S застройки жилого дома - 825.2 м<sup>2</sup>

**Состав квартир:**  
 Однокомнатных - 80 шт.  
 Двухкомнатных - 40 шт.  
 Всего по дому квартир - 120 шт.

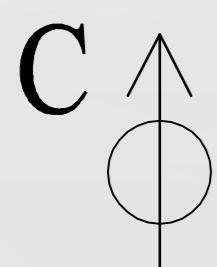
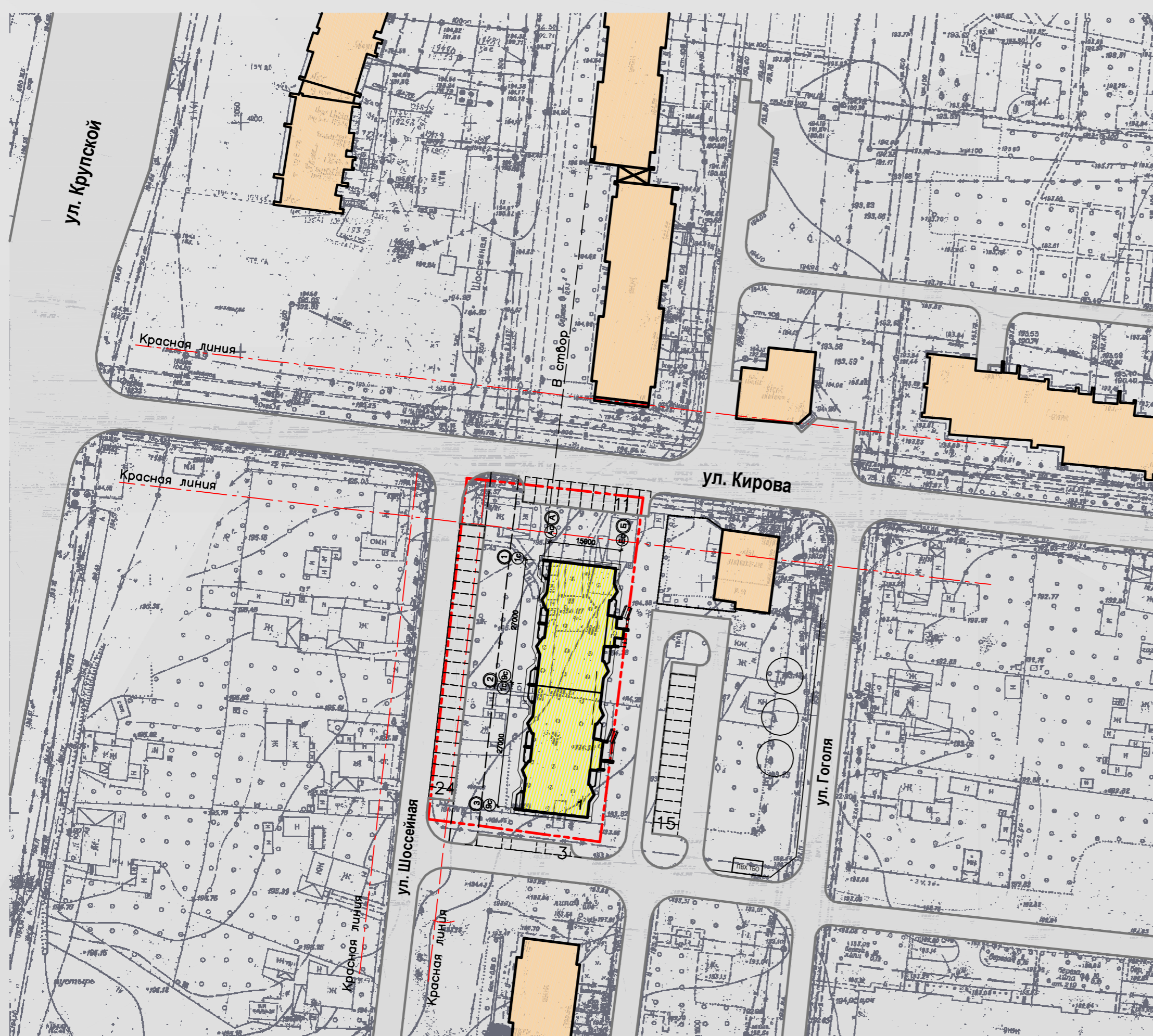
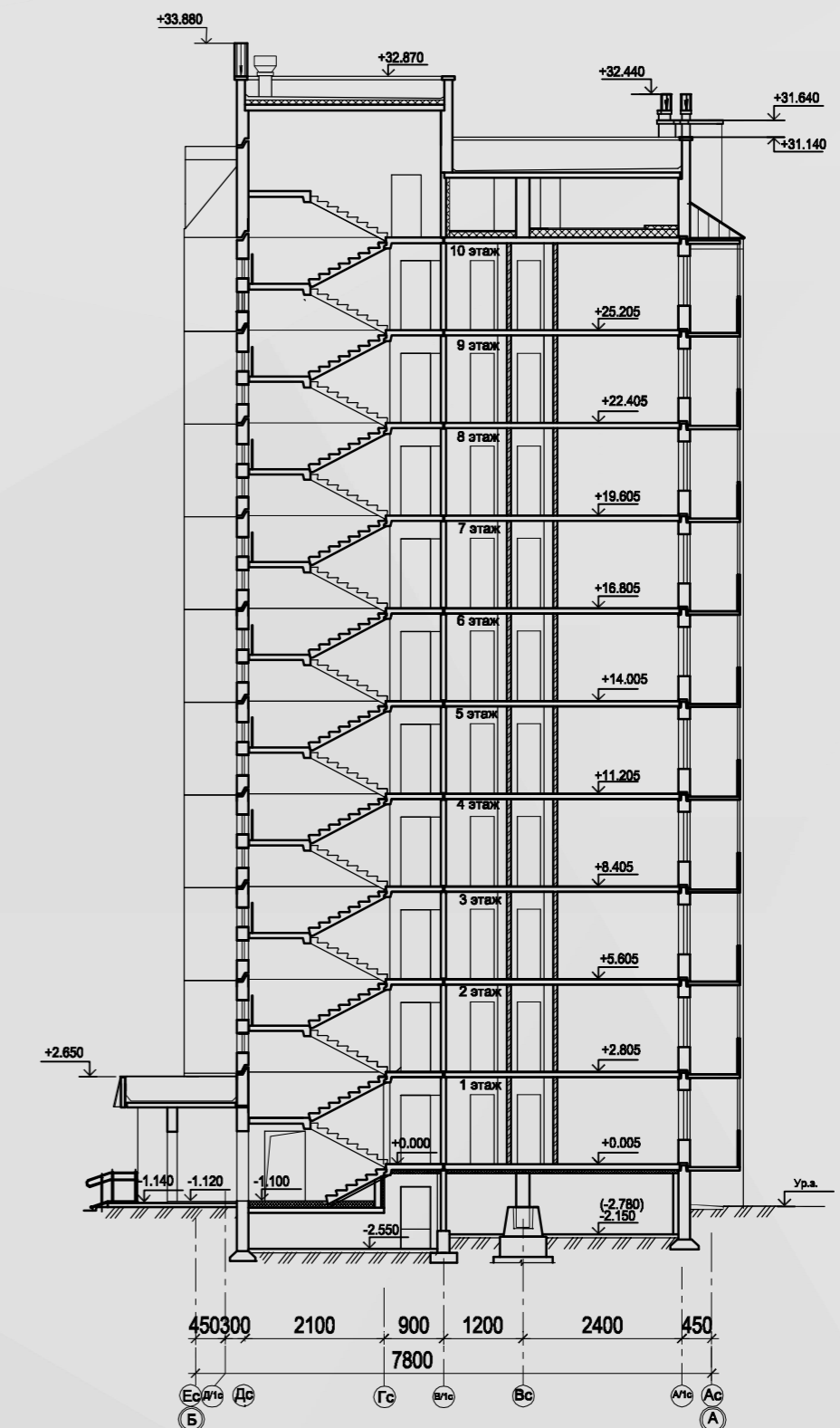


Схема генерального плана



Разрез



Условные обозначения:

- Здание проектируемое
- Здание существующее
- Граница производства работ для жилого дома
- Проектируемые тротуары
- Пожарный проезд