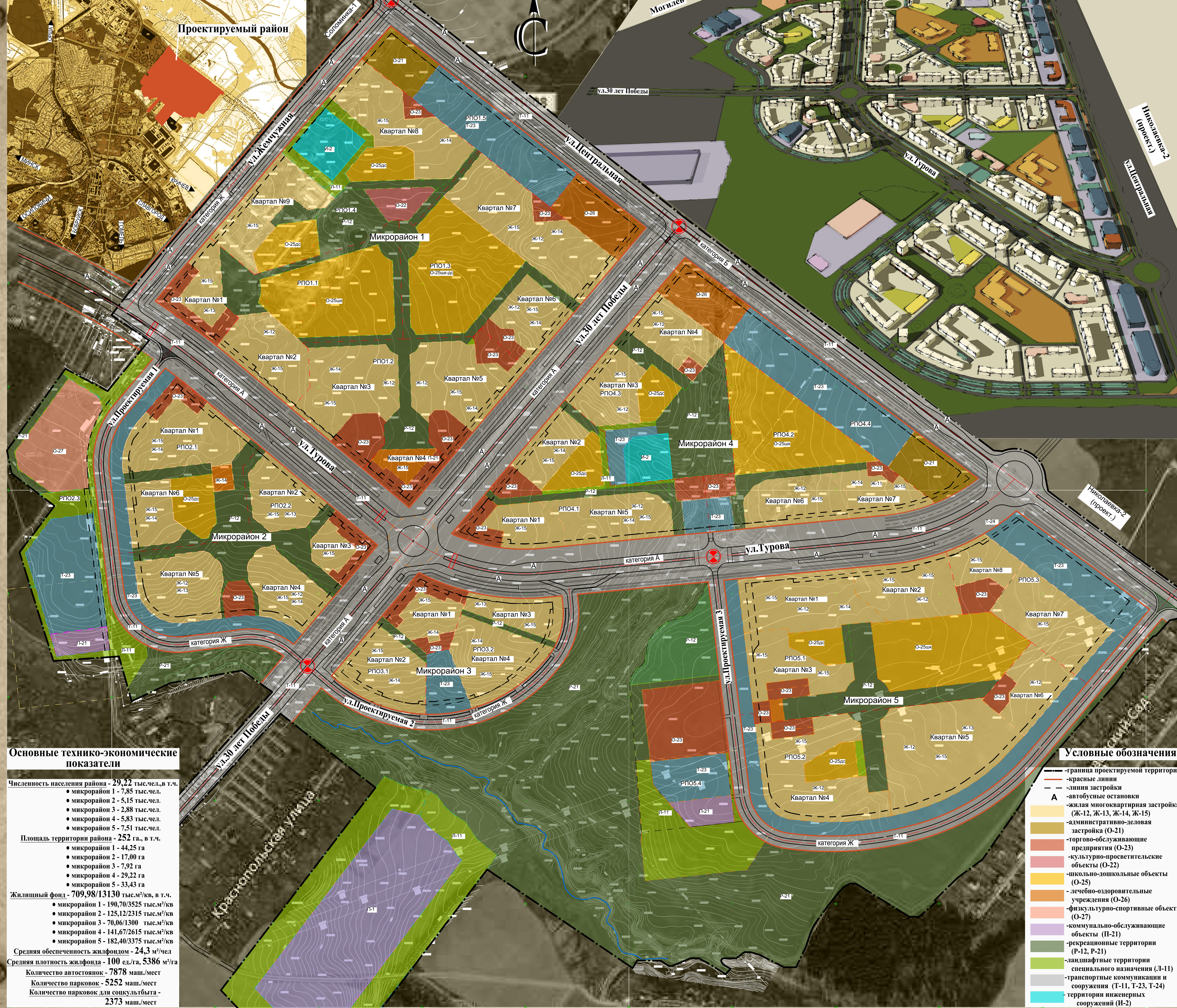
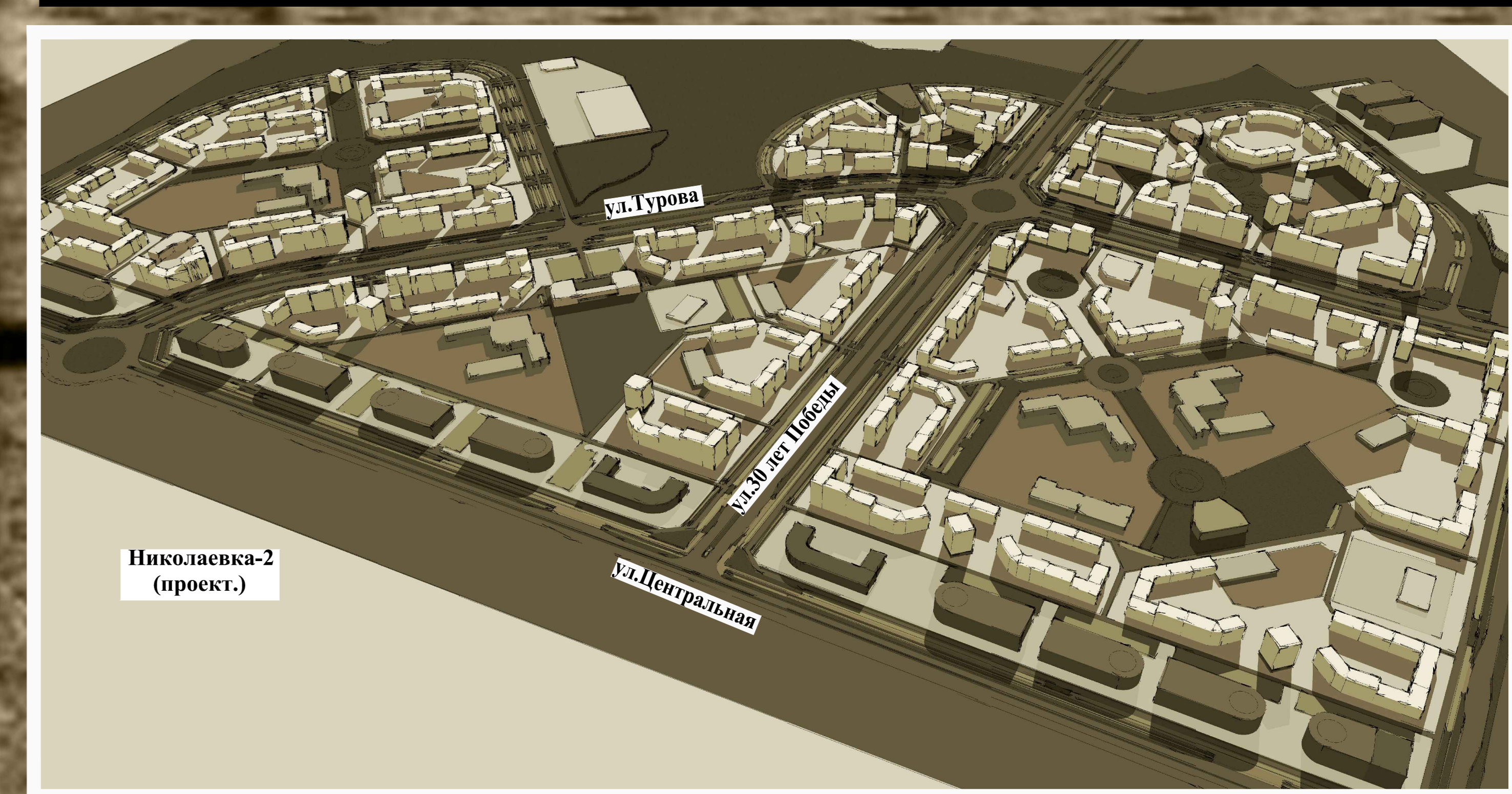
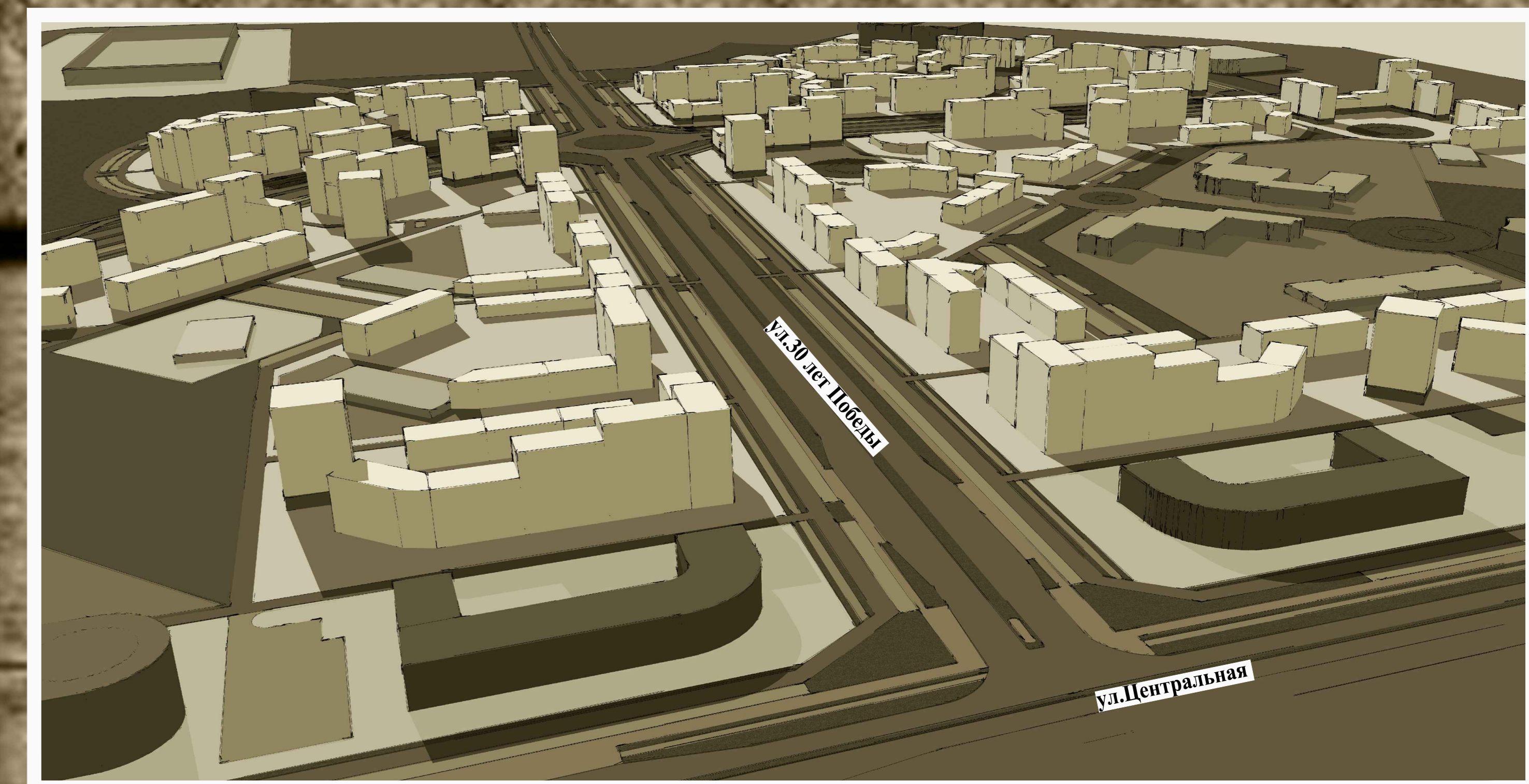
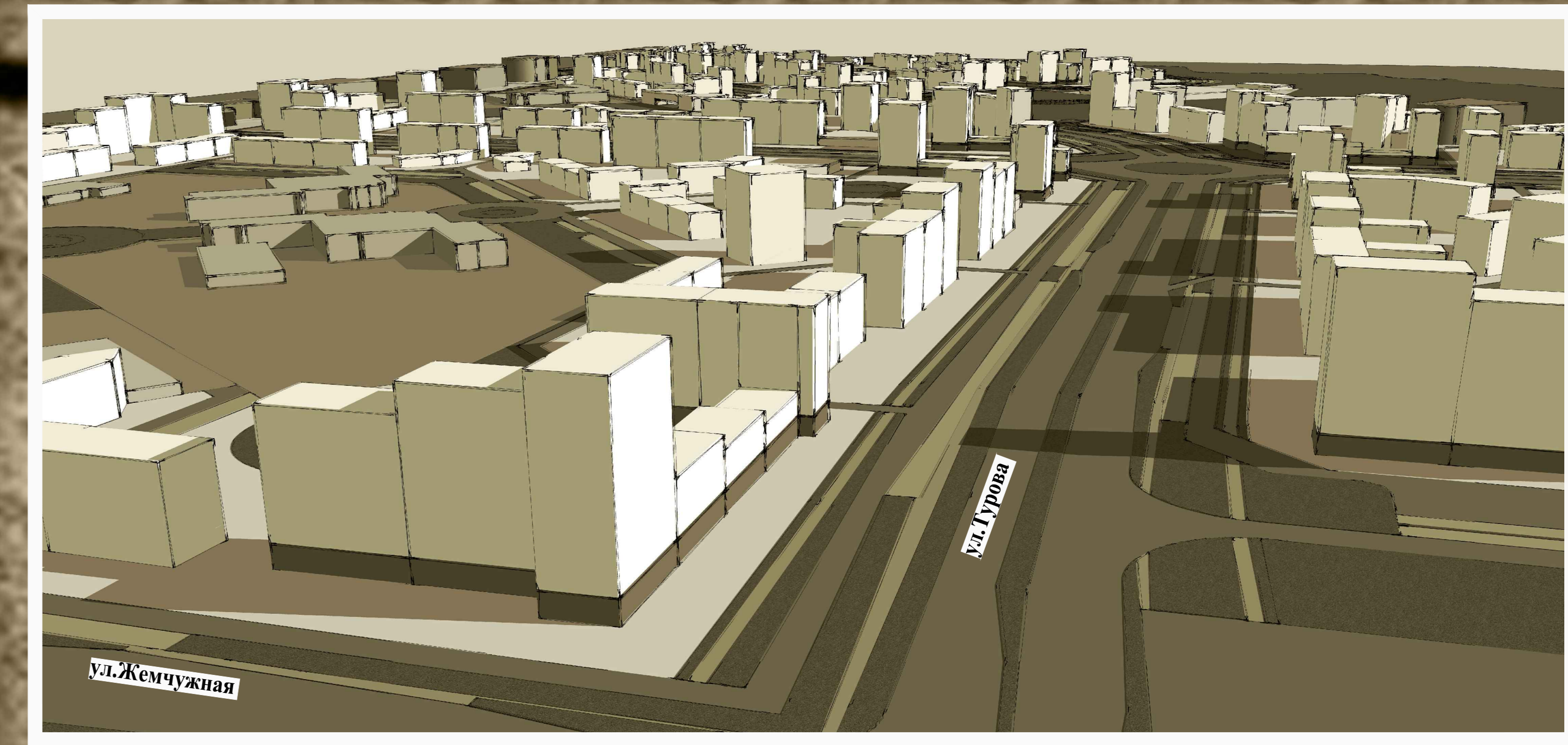


ДЕТАЛЬНЫЙ ПЛАН РАЙОНА многоэтажной застройки «СОЛОМИНКА-2» в городе Могилеве

Ситуационная схема



Общий вид



Основные технико-экономические показатели

Численность населения района - 29,22 тыс.чел., в т.ч.

- микрорайон 1 - 7,85 тыс.чел.
- микрорайон 2 - 5,15 тыс.чел.
- микрорайон 3 - 2,88 тыс.чел.
- микрорайон 4 - 5,83 тыс.чел.
- микрорайон 5 - 7,51 тыс.чел.

Площадь территории района - 252 га., в т.ч.

- микрорайон 1 - 44,25 га
- микрорайон 2 - 17,00 га
- микрорайон 3 - 7,92 га
- микрорайон 4 - 29,22 га
- микрорайон 5 - 33,43 га

Жилищный фонд - 709,98/13130 тыс.м²/кв., в т.ч.

- микрорайон 1 - 190,70/3525 тыс.м²/кв
- микрорайон 2 - 125,12/2315 тыс.м²/кв
- микрорайон 3 - 70,06/1300 тыс.м²/кв
- микрорайон 4 - 141,67/2615 тыс.м²/кв
- микрорайон 5 - 182,40/3375 тыс.м²/кв

Средняя обеспеченность жилфондом - 24,3 м²/чел

Средняя плотность жилфонда - 100 ед./га, 5386 м²/га

Количество автостоянок - 7878 маш./мест

Количество парковок - 5252 маш./мест

Количество парковок для социальбыта - 2373 маш./мест

Условные обозначения

- граница проектируемой территории
- красные линии
- линия застройки
- А - автобусные остановки
- Ж-12, Ж-13, Ж-14, Ж-15 - жилая многоквартирная застройка
- О-21 - административно-деловая застройка
- О-23 - торгово-обслуживающие предприятия
- О-22 - культурно-просветительские объекты
- О-25 - школьно-дошкольные объекты
- О-26 - лечебно-оздоровительные учреждения
- О-27 - физкультурно-спортивные объекты
- П-21 - коммунально-обслуживающие объекты
- Р-12, Р-21 - рекреационные территории
- Л-11 - ландшафтные территории специального назначения
- Т-11, Т-23, Т-24 - транспортные коммуникации и сооружения
- И-2 - территории инженерных сооружений