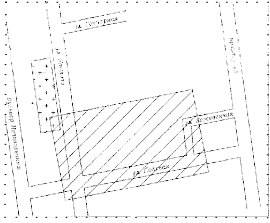


# ГУКДПИП "Институт "Могилевсельстройпроект"



## Условные обозначения

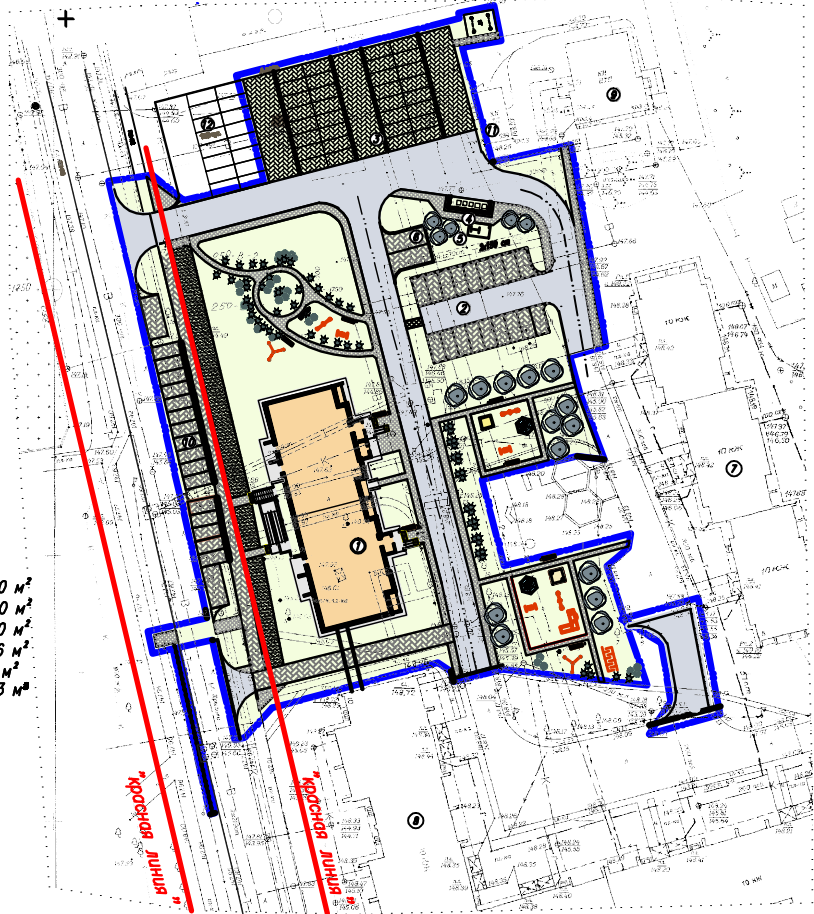
- граница участка проектируемого дома
- проектируемые здания и сооружения
- существующие здания и сооружения
- покрытие пожарного проезда
- проектируемое бетонное покрытие проездов
- покрытие плитам тротуарными бетонными П.20.10.6. СТБ 1071-2007
- проектируемые деревья и кустарники

## Технико-экономические показатели жилого дома

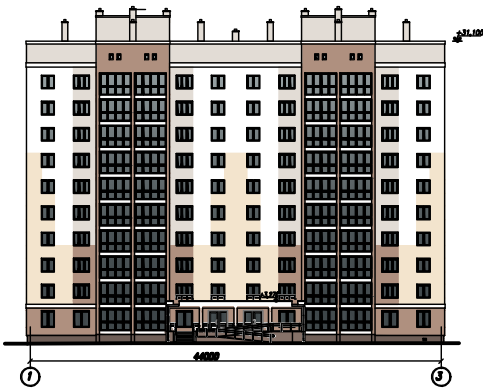
1. Жилая площадь квартир - 1825,00 м<sup>2</sup>
2. Площадь квартир жилого дома - 3698,50 м<sup>2</sup>
3. Общая площадь квартир жилого дома - 3930,70 м<sup>2</sup>
4. Площадь жилого здания - 4896,26 м<sup>2</sup>
5. Площадь застройки здания - 830,00 м<sup>2</sup>
6. Строительный объем жилого дома - 20766,63 м<sup>3</sup>

## Технико-экономические показатели встроенных административных помещений

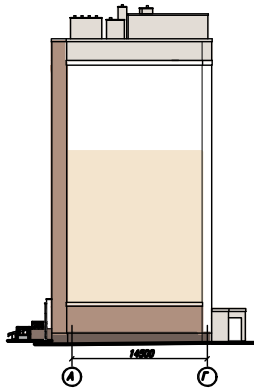
1. Общая площадь встроенных общественных помещений - 503,30 м<sup>2</sup>
2. Полезная площадь - 503,30 м<sup>2</sup>
3. Расчетная площадь - 360,31 м<sup>2</sup>
4. Строительный объем офиса - 1893,40 м<sup>3</sup>



Фасад в осях "1-3"



Фасад в осях "1-2"



Фасад в осях "3-1"



## Ведомость жилых и общественных зданий и сооружений

№ по плану	Наименование и обозначение	Этажность	Количество		Площадь, м <sup>2</sup>				Строительный объем, м <sup>3</sup>		
			Квартир	Здания	Здания	Всего	Здания	Всего	Здания	Всего	
1	Многоквартирный жилой дом (проектируемый)	10	1	72	72	830,0	830,0	3930,7	3930,7	20766,63	20766,63
2	Автомарковка на 18 м/мест (проектируемая)	-	-	-	-	-	-	-	-	-	-
3	Автомарковка на 32 м/мест (проектируемая)	-	-	-	-	-	-	-	-	-	-
4	Площадка для ТБО на 5 контейнеров (проектируемая)	-	-	-	-	-	-	-	-	-	-
5	Площадка ПХ (проектируемая)	-	-	-	-	-	-	-	-	-	-
6	Автомарковка на 2 м/мест (проектируемая)	-	-	-	-	-	-	-	-	-	-
7	Многоэтажный жилой дом (существующий)	10	1	120	120	-	-	-	-	-	-
8	Многоэтажный жилой дом (существующий)	10	1	200	200	-	-	-	-	-	-
9	Центральный тепловой пункт (существующий)	-	-	-	-	-	-	-	-	-	-
10	Автомарковка на 18 м/мест (существующая)	1	1	-	-	-	-	-	-	-	-
11	Трансформаторная подстанция (сущ.)	-	-	-	-	-	-	-	-	-	-
12	Автомарковка на 16 м/мест (перспектива)	-	-	-	-	-	-	-	-	-	-

План 1 этажа

