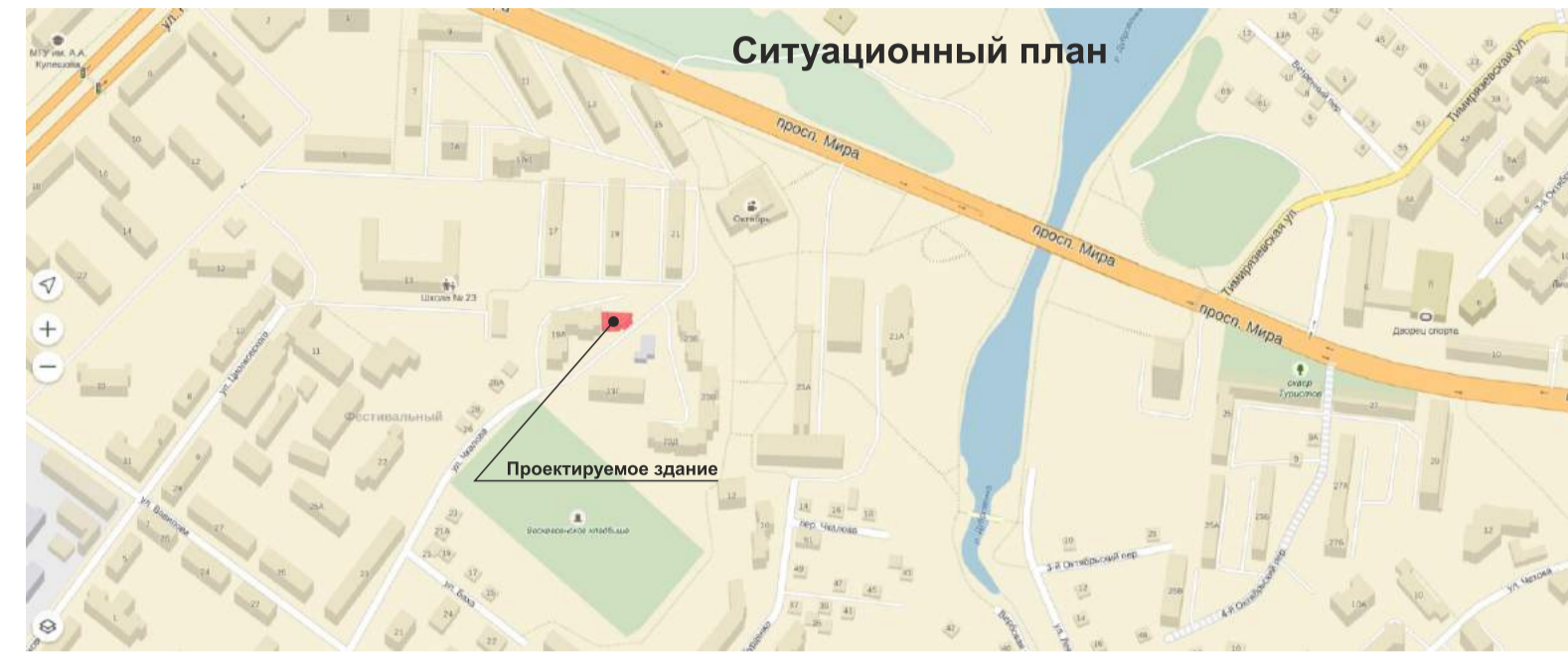
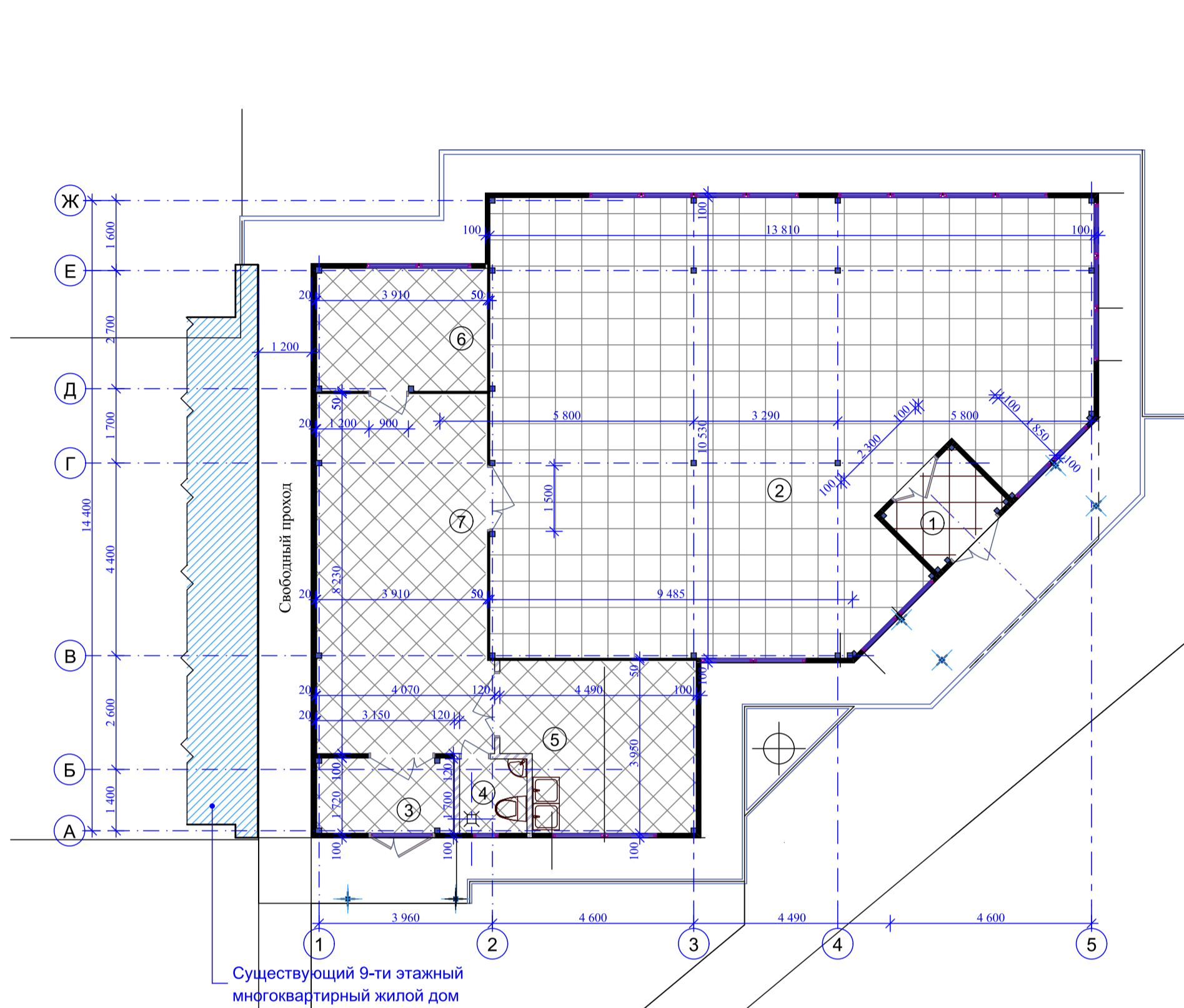


# Магазин по реализации смешанной группы товаров в р-не жилого дома №19а по проспекту Мира, с благоустройством прилегающей территории в городе Могилеве.

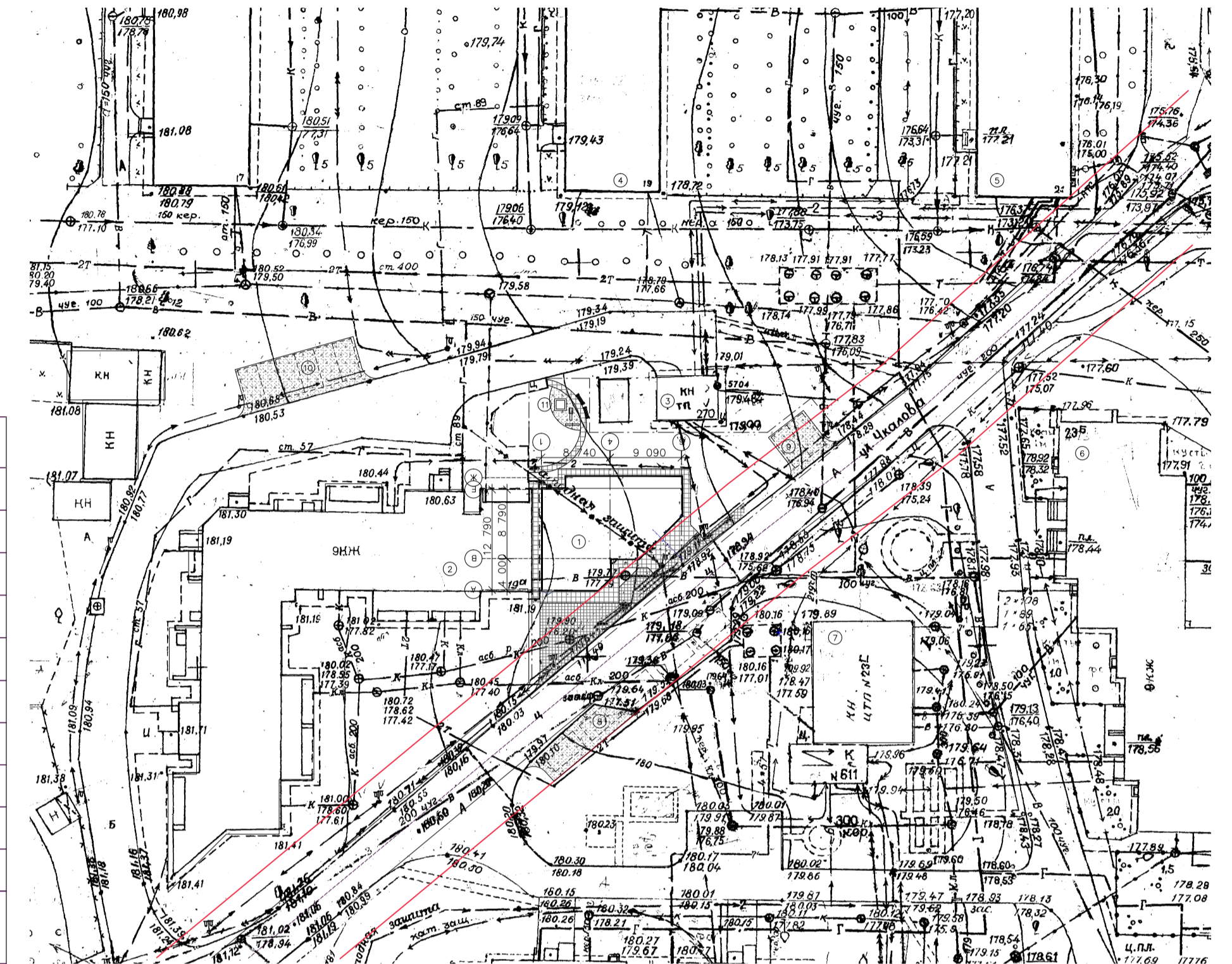


Экспликация помещений

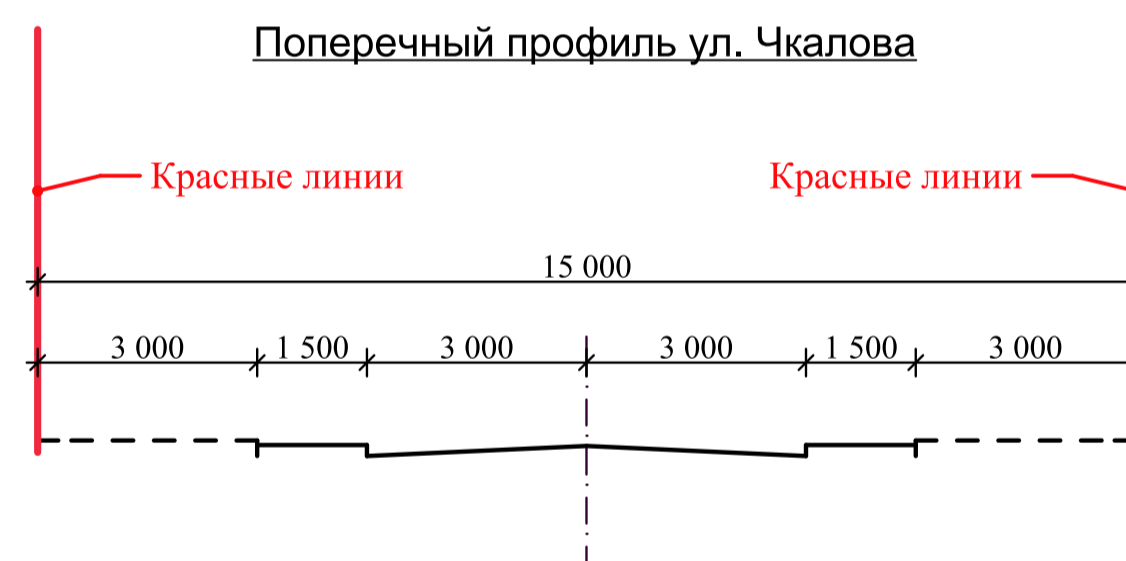
Номер помещения	Наименование	Площадь, м <sup>2</sup>	Кат. помещения
1	Входной тамбур	4,00	
2	Торговый зал	124,00	
3	Служебный тамбур	5,40	
4	Санузел для персонала	2,60	
5	Служебное помещение	16,40	
6	Служебная комната	10,50	
7	Складское помещение	31,60	В3 П-Иа

Ведомость жилых и общественных зданий и сооружений

Поз.	Наименование	Примечания
1	Магазин смешанной группы товаров (общей площадью 200,00м <sup>2</sup> )	Проектируемый
2	9-эт. многоквартирный жилой дом №19а по пр.Мира	Существующий
3	ТП-270	Существующий
4	5-эт. многоквартирный жилой дом №19 по пр.Мира	Существующий
5	5-эт. многоквартирный жилой дом №21 по пр.Мира	Существующий
6	5-эт. многоквартирный жилой дом №23б по пр.Мира	Существующий
7	ЦТП №23. ТП№611	Существующий
8	Существующая гостевая парковка на 3 а/м., расширяемая на 2 а/м, до 5а/м	Существующий
9	Проектируемая парковка на 2 а/м	Проектируемый
10	Проектируемая парковка на 6 а/м	Проектируемый
11	Проектируемая площадка отдыха : Скамьи Горки Качели Песочница	Проектируемый



Поперечный профиль ул. Чкалова



**Примечания:**

- Согласно ТКП 45-3.03-227-2010\* "Улицы населенных пунктов" табл. 4.1 и табл. 5.1 ул. Чкалова в г. Могилеве относится к второстепенным улицам местного назначения, категории "З" должна иметь 2 полосы движения с шириной полос по 3,00м. и тротуар шириной 1,50м.  
Ширина улицы в красных линиях =15,00м.  
Ширина пешеходной части тротуара =1,50м.
- Торцевая стена жилого дома (по генплану под №2) глухая (без проемов), из силикатного кирпича является противопожарной 1-го типа.  
Согласно ТКП 45-2.02-142-2011"Здания, строительные конструкции, материалы и изделия", табл. 1, стена противопожарная 1-го типа должна иметь предел огнестойкости, мин., не менее REI 150.  
Согласно ТКП 45-2.02-110-2008, приложение А, табл.1, стена из силикатного полнотелого и пустотелого кирпича и камней толщ. 120мм. имеет предел огнестойкости 150 мин.  
Согласно ТКП 45-2.02-242-2011\* "Ограничение распространения пожара. Противопожарная защита населенных пунктов и территорий предприятий" п.6.3 Разрывы не нормируются:  
а) между зданиями, независимо от их степени огнестойкости и класса функциональной пожарной опасности (за исключением зданий классов Ф1.1, Ф4.1), при условии, что стена более высокого (широкого) из зданий, расположенных друг напротив друга, является противопожарной 1-го типа и не имеет проемов на расстоянии 8 м по вертикали и 4 м по горизонтали от границ проекции менее высокого (широкого) здания на эту стену.  
Исходя из вышеизложенного, расстояния между проектируемым 1-этажным зданием (по генплану под №1) и существующим 9-ти этажным жилым домом не нормируются.
- Выполнена площадка отдыха для жильцов жилого дома (№2 по генплану) с горкой, песочницей, качелями, скамьями (по генплану под №11).
- Запроектированы 2 автопарковки (под №9 по генплану- на 2 а/м, под №10 по генплану- на 6 а/м.)  
Автопарковка под №8 по генплану- существующая гостевая парковка на 3 а/м., расширяемая по проекту на 2 а/м, до 5а/м.  
Под №11 по генплану запроектирована площадка для отдыха, включающая скамьи, горку, качели, песочницу.

