

# Многоквартирный жилой дом в районе жилого дома №56 по улице Краснозвездной в городе Могилеве с благоустройством прилегающей территории

Фасад в осях "1-3"

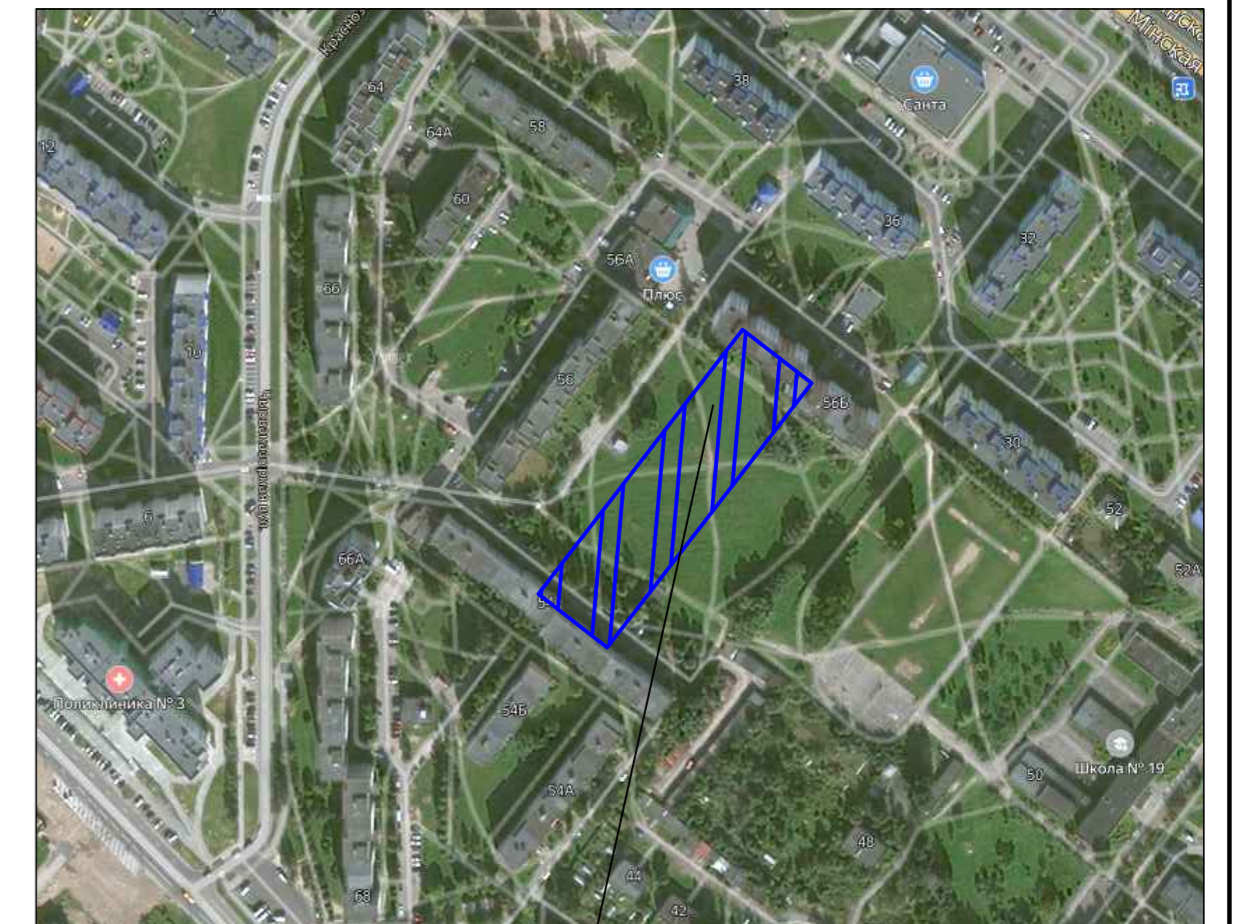
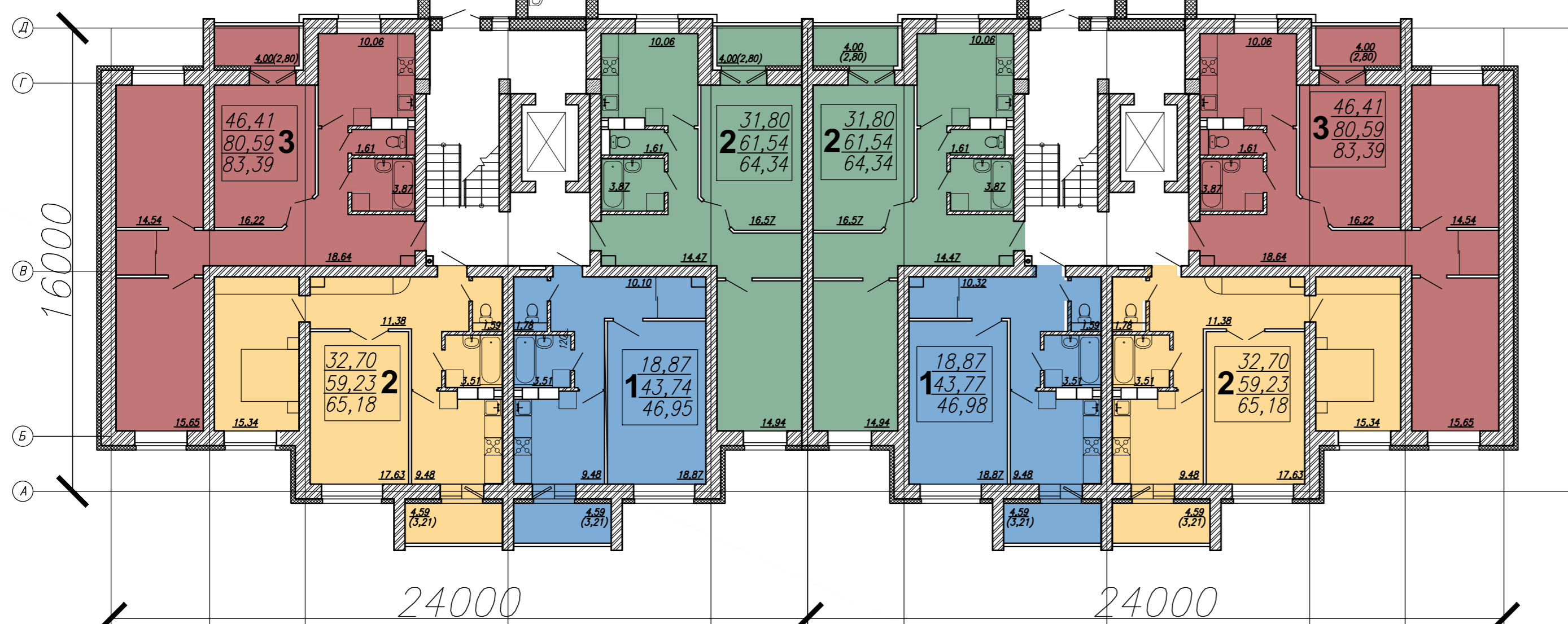
Фасад в осях "3-1"

Фасад в осях "Е-А"



План этажа в осях "1-3"

Ситуационная схема



Участок проектируемого 80кв. жилого дома

Ведомость жилых и общественных зданий и сооружений

№ п/п	Наименование и обозначение	Этажность	Количество		Площадь, м <sup>2</sup>		Строительный объем м <sup>3</sup>	
			Здания	Квартир	Здания	Общая квартир	Здания	Всего
1	Проектируемый 80-кв. жилой дом (проект.)	10	1	80				
2	Проектируемый 60-кв. Жилой дом (сущ.)	5	1					
3	Жилой дом (сущ.)	9	1					
4	Жилой дом (сущ.)	5	1					
5	Детская площадка (проект.)	-	-					
6	Детская площадка (сущ.)	-	-					
7	ТП (сущ.)	-	-					
8	Парковка на 80 м/мест (проект.)	-	-					
9	Территория школы №19	-	-					

Условные обозначения

- Граница работ
- Устройство скошенного бортового камня
- Устройство пониженного (без перепада) бортового камня
- Оуществующее здания и сооружения
- Здания и сооружения проектируемое
- Пожарный проезд
- Покрытие тротуарными бетонными П 20.10.6. СТБ 1071-2007
- Проектируемые парковки (покрытие тротуарной бетонной плиткой П 20.10.6 СТБ 1071-2007 на усиленном основании)
- Покрытие тротуарной тактильной плиткой П 10.10.6 СТБ 1071-2007
- Проектируемый газон
- Проектируемое газонное покрытие детских площадок на усиленном основании
- Проектируемые кустарники

Технико-экономические показатели жилого дома

- Жилая площадь квартир - 2595,6 м<sup>2</sup>
  - Площадь квартир жилого дома - 4902,0 м<sup>2</sup>
  - Общая площадь квартир жилого дома - 5197,2 м<sup>2</sup>
  - Площадь жилого здания - 5794,6 м<sup>2</sup>
  - Площадь застройки жилого здания - 852,1 м<sup>2</sup>
  - Строительный объем жилого дома в том числе:
    - ниже отм. 0.000 - 2208,1 м<sup>3</sup>
    - выше отм. 0.000 - 2184,5 м<sup>3</sup>
- Коэффициент отношения жилой площади к общей - 0,5
- Количество квартир всего - 80шт  
в том числе однокомнатных - 20шт  
двухкомнатных - 40шт  
трехкомнатных - 20шт

Аннотация

Участок под строительство 80-квартирного жилого дома расположен в существующей застройке, в границах улицы Краснозвездная и местных проездов в городе Могилеве. С северной стороны расположена жилая застройка, магазин Плюс, с юго-восточной - территория средней школы №19, с остальных сторон жилая застройка разной этажности. Проектом предусмотрено строительство 2-х секционного 10-этажного жилого дома. Комнаты в квартирах изолированы. Посадка жилого дома обеспечивает необходимую продолжительность инсоляции каждой квартиры и не оказывает влияния на окружающую застройку.

Предусмотрено устройство парковок из мелкозернистой бетонной плитки на 80 мест (в т.ч. места для инвалидов), что составляет 100% от количества квартир.

На дворовой территории запроектированы площадки для игр детей и отдыха. Площадки для отдыха оборудованы скамейками, урнами. На площадке присутствуют зеленые насаждения. Прилегающая территория озеленяется, устраиваются газоны из высокой трудновытапываемой травы.

Проектом предусмотрено эффективное использование участка, высокий уровень благоустройства и озеленения. Объект обеспечен удобными пешеходными и транспортными связями, решение способствует комфортному передвижению жильцов квартала по дворовой территории и не препятствует эпизодическому передвижению автотранспорта (такси, разгрузка личных вещей из автотранспорта, проезд пожарных машин, машин скорой помощи, коммунальных служб).

