

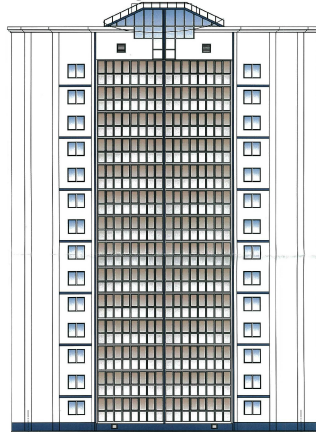
# Многоквартирный жилой дом в районе пересечения улицы Королева и улицы Народного Ополчения с благоустройством прилегающей территории в городе Могилеве

Ситуационная схема

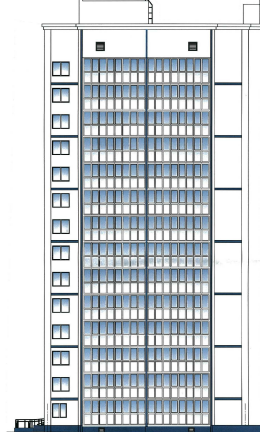


Проектируемый участок

Фасад в осях 1-9



Фасад в осях А-И



## Технико-экономические

показатели жилого дома:

84-кв. жилой дом

Этажность 14этажей

Площадь жилого здания - 7274,94 м<sup>2</sup>

Общая площадь квартир - 5789,18 м<sup>2</sup>

### Состав квартир:

Однокомнатных - 29шт.

Двухкомнатных - 41шт.

Трехкомнатных - 14шт.

Всего - 84 шт.

S застройки жилого дома - 676,97 м<sup>2</sup>

V строительный: -26546,26 м<sup>3</sup>

в том числе надземная часть -25244,5 м<sup>3</sup>

в том числе подземная часть -1301,76 м<sup>3</sup>

План типового этажа

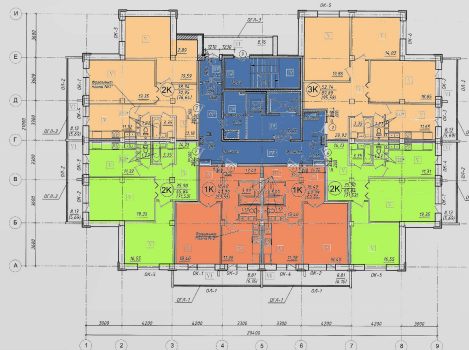
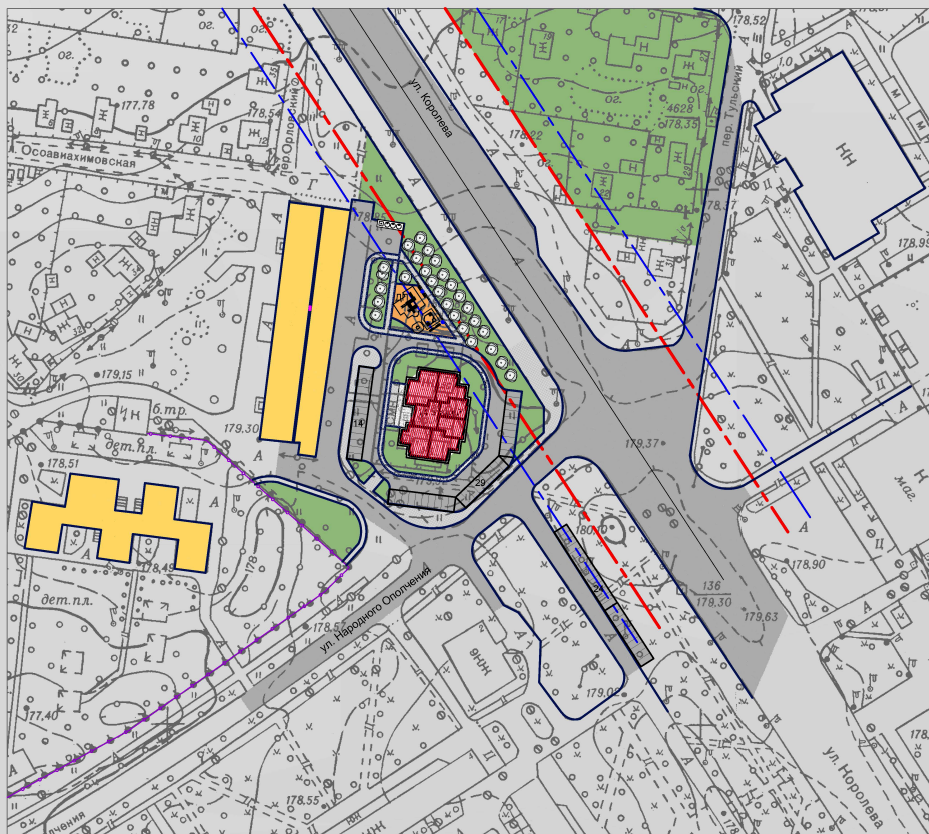


Схема генерального плана



### Условные обозначения:

- Здание проектируемое №1
- Здание существующее
- Дороги
- Проектируемая парковка с указанием количества машино/мест
- покрытие плитами тротуарными бет. П20.10.6. СТБ 1071-2007
- покрытие плитами тротуарными бет. П20.10.6. на усил. основ. СТБ1071-2007
- газон
- детская площадка