

Многоквартирный жилой дом в районе жилого дома №17 по переулку Гоголя с благоустройством прилегающей территории в городе Могилеве

Фасад в компоновочных осях "1-3"

Фасад в компоновочных осях "3-1"

Фасад в компоновочных осях "А-Б"

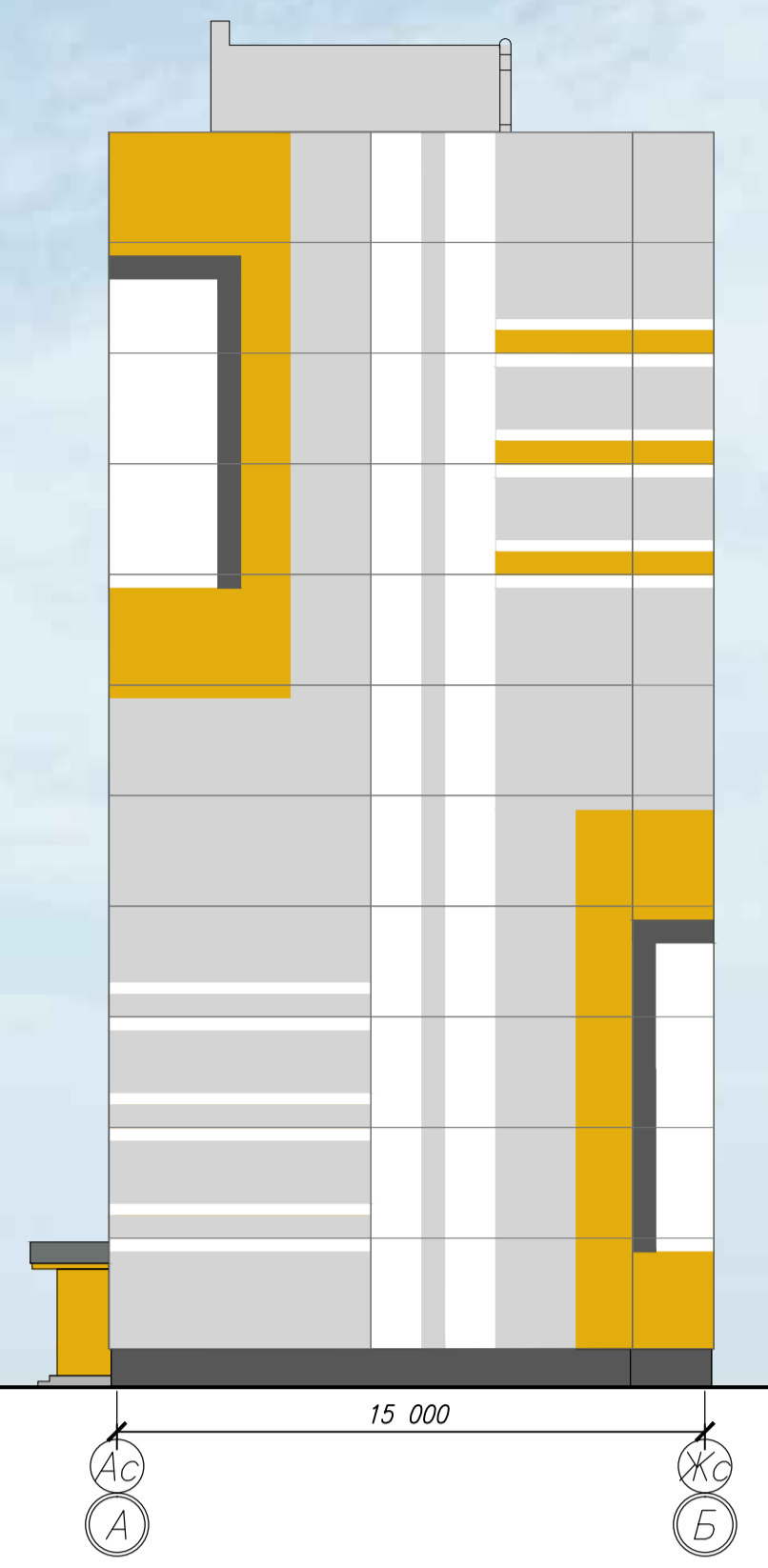
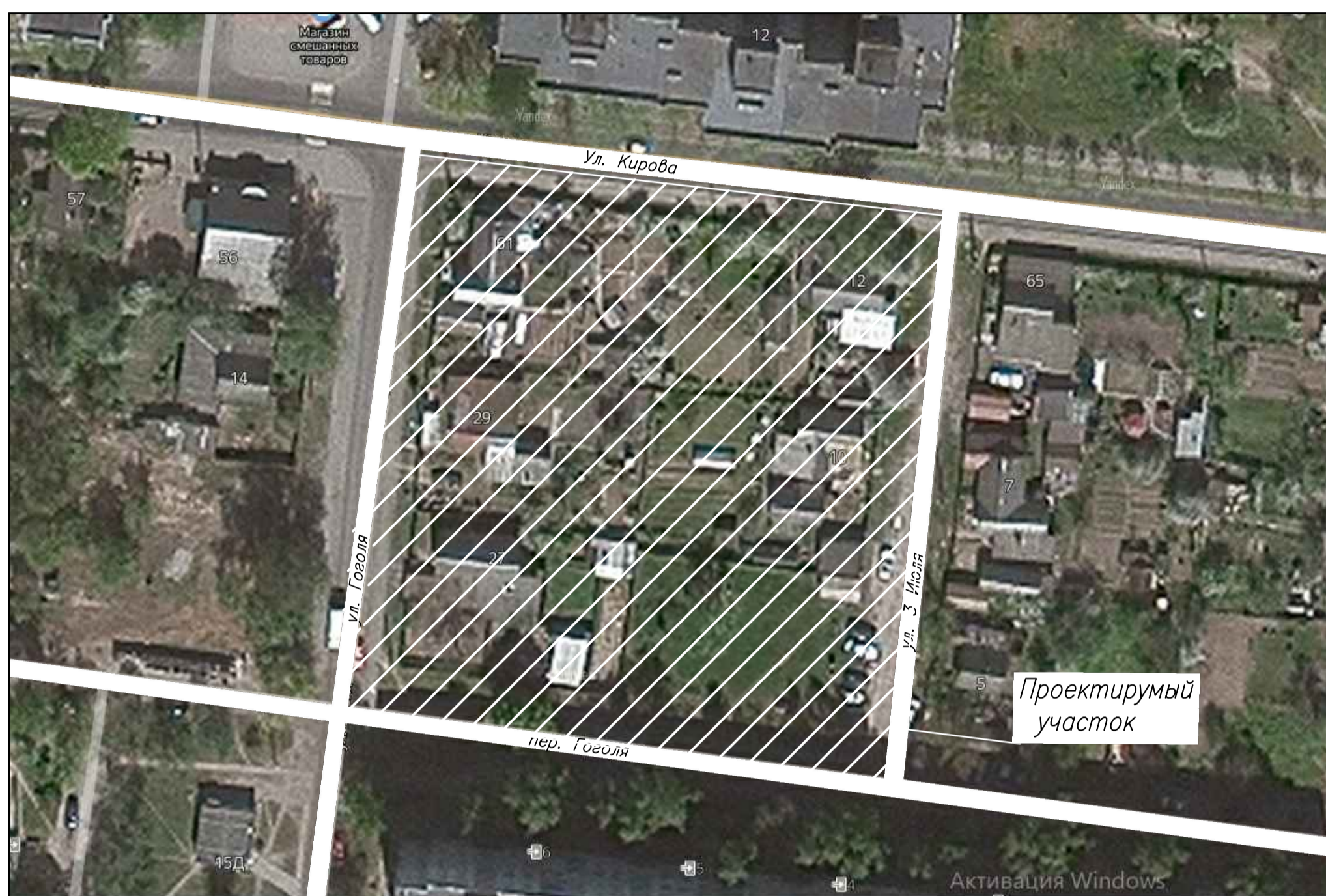
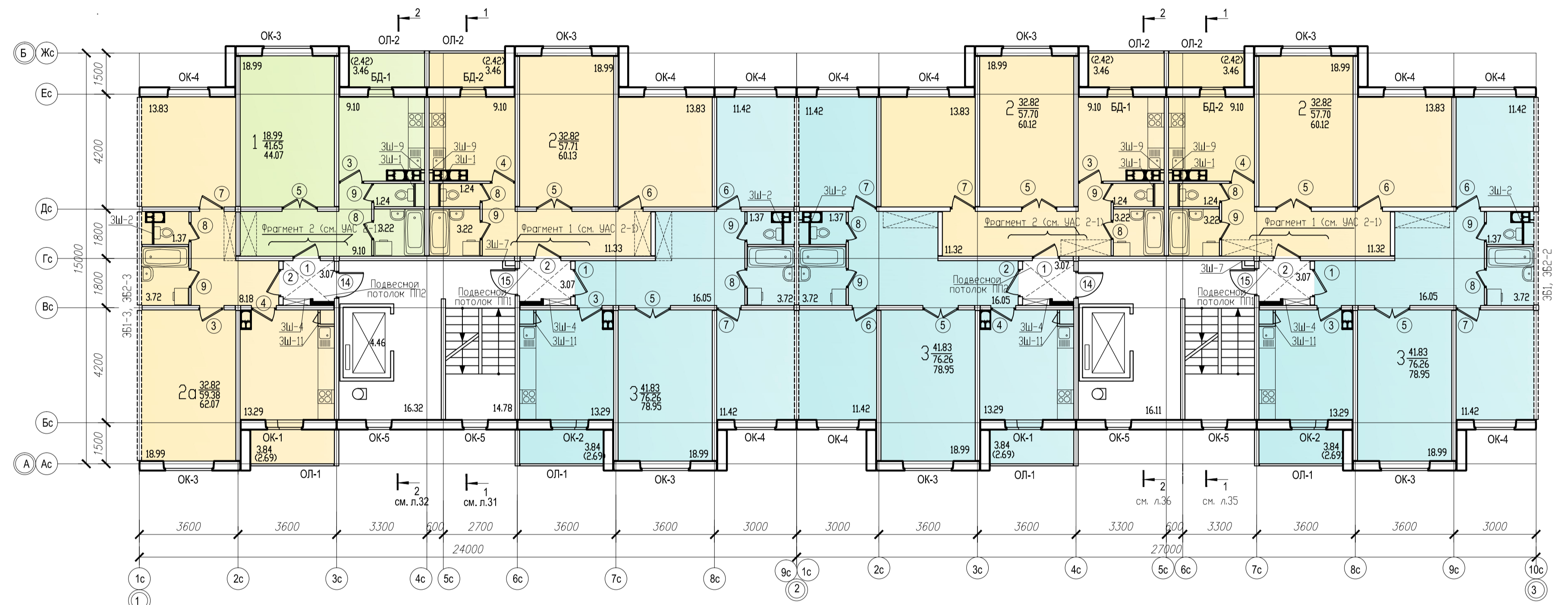


Схема расположения участка



План типового этажа



Технико-экономические показатели жилого дома (80 квартир)

- 1. Жилая площадь квартир - 3494,2 м²
- 2. Площадь квартир жилого дома - 6537,5 м²
- 3. Общая площадь квартир жилого дома - 6793 м²

Коэффициент отношения жилой площади к общей - 0,5

Ведомость жилых и общественных зданий и сооружений

№ п/п	Наименование и обозначение	Этажность	Количество		Площадь, м ²		Объем, м ³	
			Здания	Квартир	Застройки	Общая норм.	Здания	Всего
1	80-квартирный жилой дом	10	1	80	80			
2	Автопарковка на 48 машиномест (проектируемая)							
3	Автопарковка для инвалидов на 2 машиномест (проектируемая)							
4	9-этажный жилой дом (существующий)							
5	9-этажный жилой дом (существующий)							
6	9-этажный жилой дом (существующий)							
7	9-этажный жилой дом (существующий)							
8	Жилое здание (существующее)							
9	Магазин (существующий)							
10	Магазин (существующий)							
11	Магазин (существующий)							
12	Площадь для 150 (проектируемая)							

Красная линия

Условные обозначения

- граница работ проектируемого жилого дома
- проектируемые здания и сооружения
- существующие жилые здания и сооружения
- проектируемые тротуары, дорожки
- дороги, проезды
- проектируемый пожарный проезд
- проектируемые площадки для отдыха, спорта, детские площадки
- проектируемые газоны
- проектируемые деревья и кустарники

Аннотация

Участок под строительство 80-квартирного жилого дома расположен в существующей застройке в границах улиц Кирова, 3 июля, пер. Гоголя в г. Могилеве.

С восточной стороны расположены торговые центры "Евроопт" и "Белмаркет" с минимаркетом, с северной - территория средней школы №35. С юго-восточной стороны находятся парк с существующими дорожками и скамейками.

Поезд к жилому дому запроектирован со стороны ул. Гоголя, покрытие проезда - бетонное. Проектом предусматривается устройство автомобильных парковок 48 мест (62%) из мелкозернистой бетонной плитки на усиленном основании. Размещение 20% расчетного парко автомобилей предусмотрено на автопарковках возле торговых центров "Евроопт" и "Белмаркет". Размещение 18% автомобилей предусмотрено на автопарковках торгового центра, предусмотренного на перспективу строительства на пересечении улиц Крупской и Белинского. Пешеходные дорожки и тротуары выполняются из мелкозернистой бетонной плитки.

На дворовой территории запроектированы площадки для игр детей и отдыха. Площадки для отдыха оборудованы скамейками, урнами. Игровые площадки для активного досуга комплектуются из физкультурно-игровых устройств.

Площадка для раздельного сбора мусора (бумага, стекло, полистирольная тара, пищевые отходы) расположена с соблюдением нормативного расстояния от окон жилых домов и игровых площадок.

На площадке предусматривают зеленые насаждения. Прилегающая территория озеленяется, устраиваются газоны из невысокой трудновыкапываемой травы.

Посадка жилого дома обеспечивает необходимую продолжительность инсоляции каждой квартиры и не оказывает влияние на окружающую придомовую территорию.

Проектируемый многоквартирный жилой дом представляет собой десятиэтажный объем, состоящий из двух рядовых секций, размерами в осях 71,00 x 15,00 м с холодным чердаком и техподпольем. Кровля - плоская.

Жилой дом имеет следующий состав квартир: однокомнатных - 10, двухкомнатных - 40, трехкомнатных - 30.