

Многоквартирный жилой дом в районе жилого дома № 19 переулку 1-й Южный с благоустройством прилегающей территории в г. Могилеве

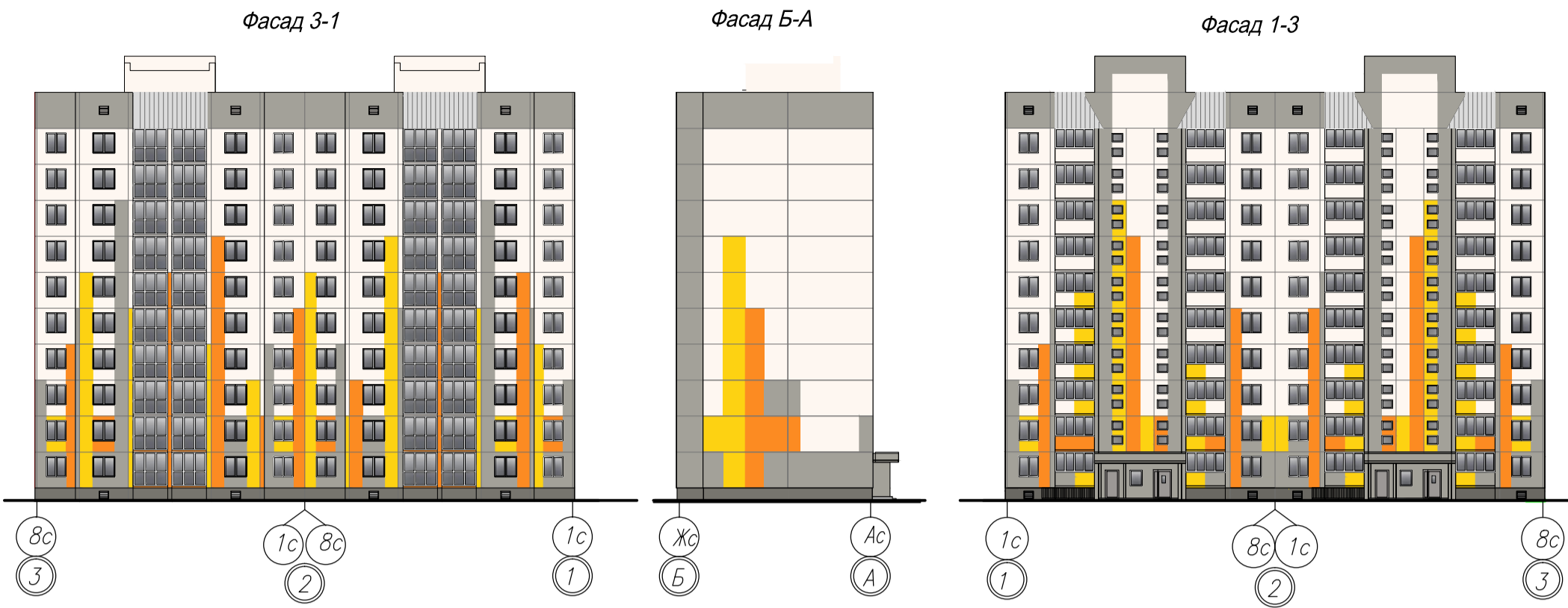
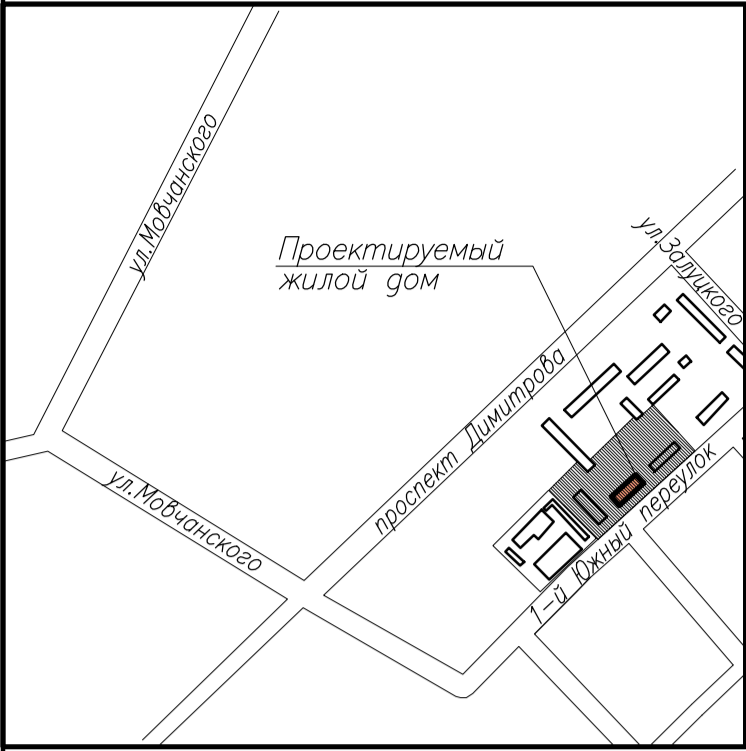
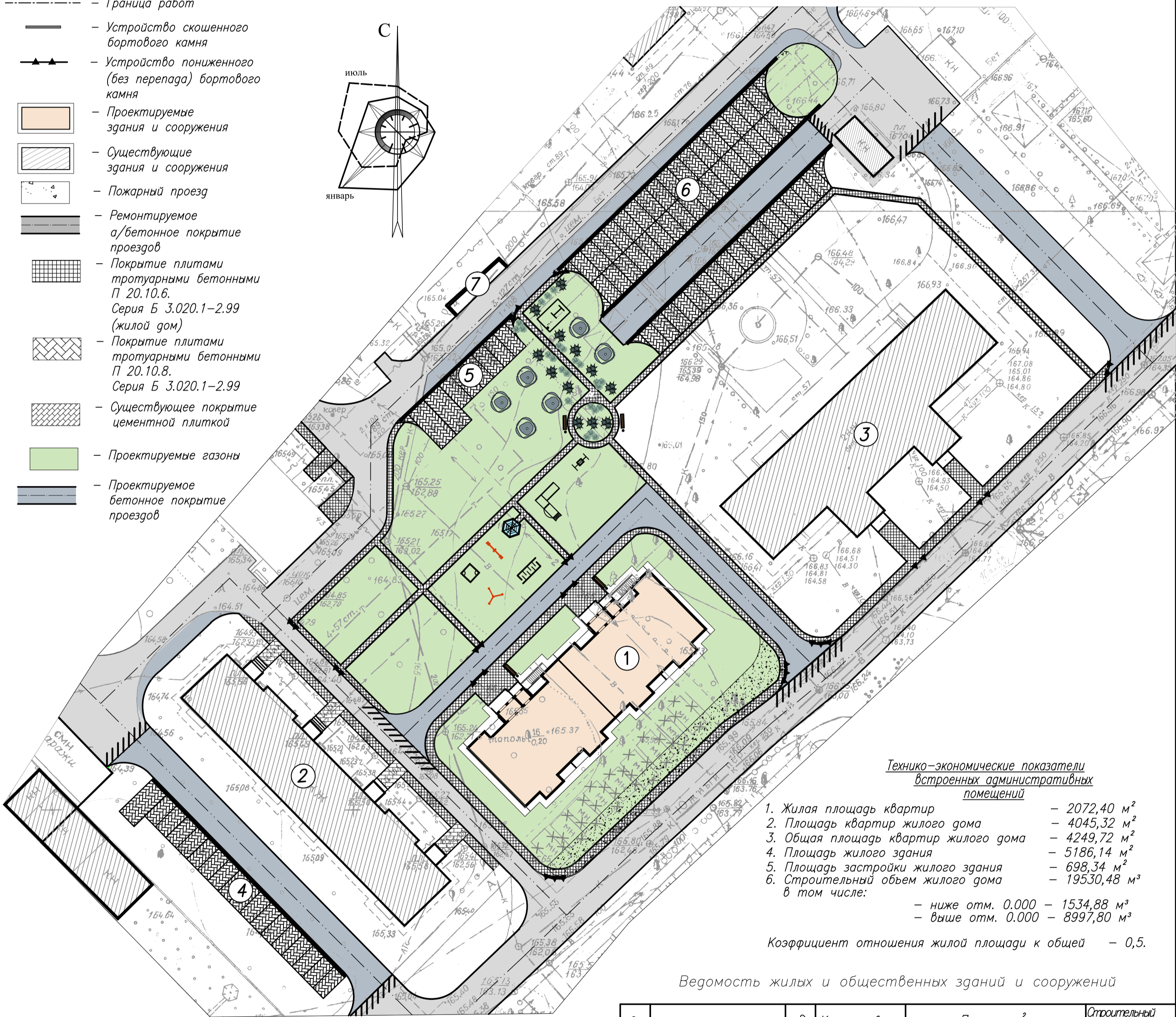
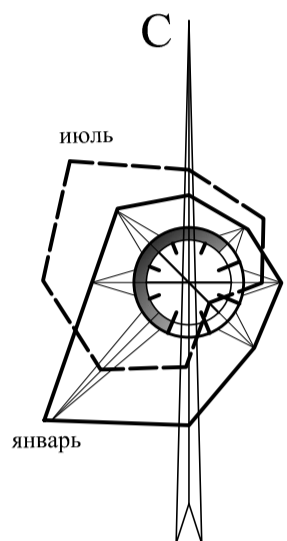


Схема расположения участка

Условные обозначения

- Граница работ
- Устройство скошенного бортового камня
- ▲—▲— Устройство пониженного (без перепада) бортового камня
- Проектируемые здания и сооружения
- ▨ Существующие здания и сооружения
- Пожарный проезд
- ▬ Ремонтируемое а/бетонное покрытие проездов
- ▧ Покрытие плитам тротуарными бетонными П 20.10.6. Серия Б 3.020.1-2.99 (жилой дом)
- ▧ Покрытие плитам тротуарными бетонными П 20.10.8. Серия Б 3.020.1-2.99
- ▧ Существующее покрытие цементной плиткой
- Проектируемые газоны
- ▬ Проектируемое бетонное покрытие проездов



Технико-экономические показатели встроенных административных помещений

1. Жилая площадь квартир — 2072,40 м²
 2. Площадь квартир жилого дома — 4045,32 м²
 3. Общая площадь квартир жилого дома — 4249,72 м²
 4. Площадь жилого здания — 5186,14 м²
 5. Площадь застройки жилого здания — 698,34 м²
 6. Строительный объем жилого дома — 19530,48 м³
в том числе:
 - ниже отм. 0.000 — 1534,88 м³
 - выше отм. 0.000 — 8997,80 м³
- Коэффициент отношения жилой площади к общей — 0,5.

План типового этажа.



ГУКДПИП "Институт "Могилевсельстройпроект"

Ведомость жилых и общественных зданий и сооружений

Номер на плане	Наименование и обозначение	Этажность	Количество		Площадь, м ²				Строительный объем, м ³	
			Здания	Квартир	Застройки		Общая нормируемая		Здания	Всего
			Здания	Всего	Здания	Всего	Здания	Всего	Здания	Всего
1	Проектируемый 10-ти этажный 80-квартирный жилой дом	10	1	80	80					
2	Существующий 5-ти этажный жилой дом № 19 по ПП	5	1							
3	Существующий 2-х этажный жилой дом	2	1							
4	Парковка для автомобилей на 18 машино/мест для дома № 19 по ПП									
5	Парковка для автомобилей на 8 машино/мест									
6	Парковка для автомобилей на 50 машино/мест									
7	Площадка ТБО (существующая)									

Согласовано: Гл. спец. ВК Рубис, Гл. спец. ОВ Бобр, Рук. пр. ПИВП Нартиков
 Инж. ГОИПБ Грецкий, Рук. сек. ЭП Лобачкий, Рук. ар. ГС Мартынова
 Инв. и подл. Взамен инв. и подл.