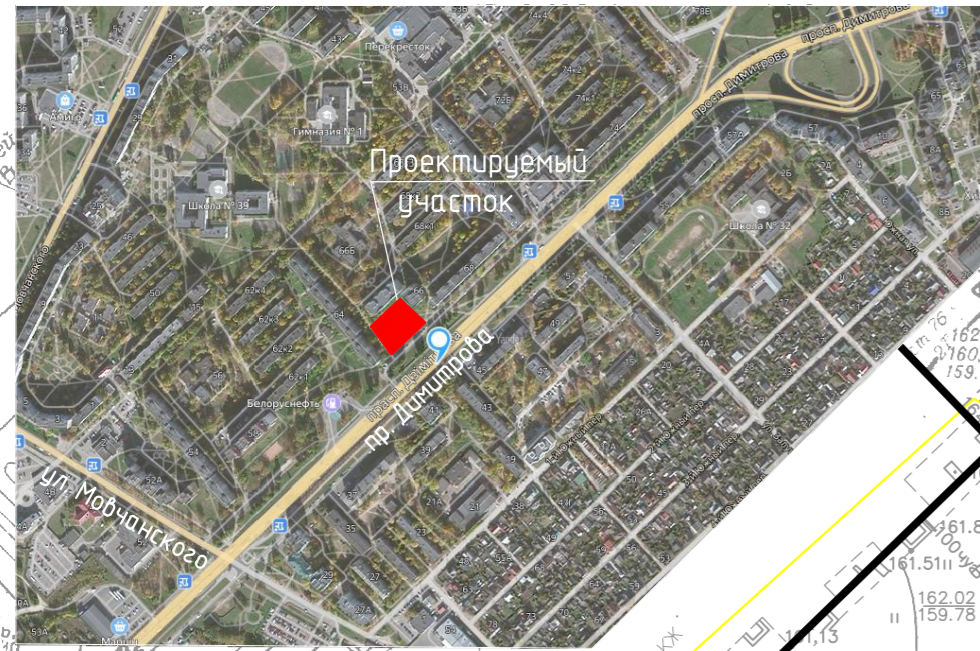


Ситуационная схема



Условные обозначения:

- Проектируемые здания и сооружения
- Существующие здания и сооружения
- Проезды
- Тротуары
- Граница производства работ для дома по ул. Димитрова, в р-не д.68 в г. Могилеве
- Инженерно-транспортная инфраструктура для дома по пр-ту Димитрова, в р-не д.68 в г. Могилеве (перспектива)
- Граница землепользования
- Проезды с колесоотбойником 1800x200x800мм

ВЕДОМОСТЬ ЖИЛЫХ И ОБЩЕСТВЕННЫХ ЗДАНИЙ И СООРУЖЕНИЙ

Номер на плане	Наименование и обозначение	Этажность здания	Количество		Площадь, м²		Строительный объем, м³	
			квартир	зданий	застройки	общая	зданий	зданий
1	Многokвартирный жилой дом (индивиду. проект.)	9	1	70	70			
2	Сооружение для мусорных контейнеров (проект.)	1	1					
3	Жилой дом (сущ.)	9	1					
4	Жилой дом (сущ.)	9	1					
5	Жилой дом (сущ.)	9	1					
6	Жилой дом (сущ.)	9	1					

ПОКАЗАТЕЛИ ГЕНЕРАЛЬНОГО ПЛАНА

№ п.п.	Наименование	Площадь	
		м²	%
1	Площадь застройки жилого дома (в т.ч. прямки)	688,92	
2	Площадь застройки сооружения для мусорных контейнеров	12,80	
3	Отмостка-плитка мелкозернистая бетонная тротуарной П20.10.6-М-аВ22.5 (в т.ч. без борта)	135,65	
4	Дорожки и тротуары - плитка бетонная на усиленном основании П20.10.6 В25 по СТБ 1071-2007	224,87	
5	Дорожки и тротуары - плитка бетонная на обычн. осн. П20.10.6 В22,5 по СТБ 1071-2007	81,39	
6	Площадь защитного синтетического покрытия резиновая крошка по СТБ ЕН 1177-2007	231,11	
7	Полоса для проезда спец.техники: грунтощебень h=15см	355,52	
8	Озеленение (посев трав с подсыпкой раст. грунта - 0.2 м)	1007,76	
9	Озеленение (сущ.)	204,56	
10	Невытаптываемый газон	15,42	
11	Невытаптываемый газон на усиленном основании	14,71	
Всего в границах работ:		2976,39	100

ВЕДОМОСТЬ РАЗРАБОТКИ ЧЕРТЕЖА

Номер разр.	Номер здания, сооружения или граница участка
1	
2	

Система координат местная  
Система высот Балтийская

Заявление-задание №897-22 от 16.09.2022  
Планы: 273-А-4, 273-Б-3

251.22			
Многokвартирный жилой дом в районе жилого дома №68 по проспекту Димитрова с благоустройством прилегающей территории в городе Могилеве			
Изм.	Кол.уч.	Лист	Подпись
Утвердил	Кучик		09.22
Н.контр.	Чушенкова		09.22
Проверил	Кучик		09.22
Разработал	Лапушкин		09.22
Инженерно-топографический план М1:500			
Стадия		Лист	Листов
		1	1
ОАО "Институт "Могилевгражданпроект"			

251.22-00-ГП			
Многokвартирный жилой дом в районе жилого дома №68 по проспекту Димитрова с благоустройством прилегающей территории в городе Могилеве			
Изм.	Кол.уч.	Лист	Подпись
Утвердил	Казак		10.22
Н.контр.	Ищенко		10.22
Проверил	Казак		10.22
Разработал	Юрковец		10.22
Инженерно-топографический план М1:500			
Стадия		Лист	Листов
2 очередь		с	3
ОАО "Институт "Могилевгражданпроект"			

ноя 711)

Согласовано  
Инд. № подл.  
Взаим. инд. №  
Подп. и дата