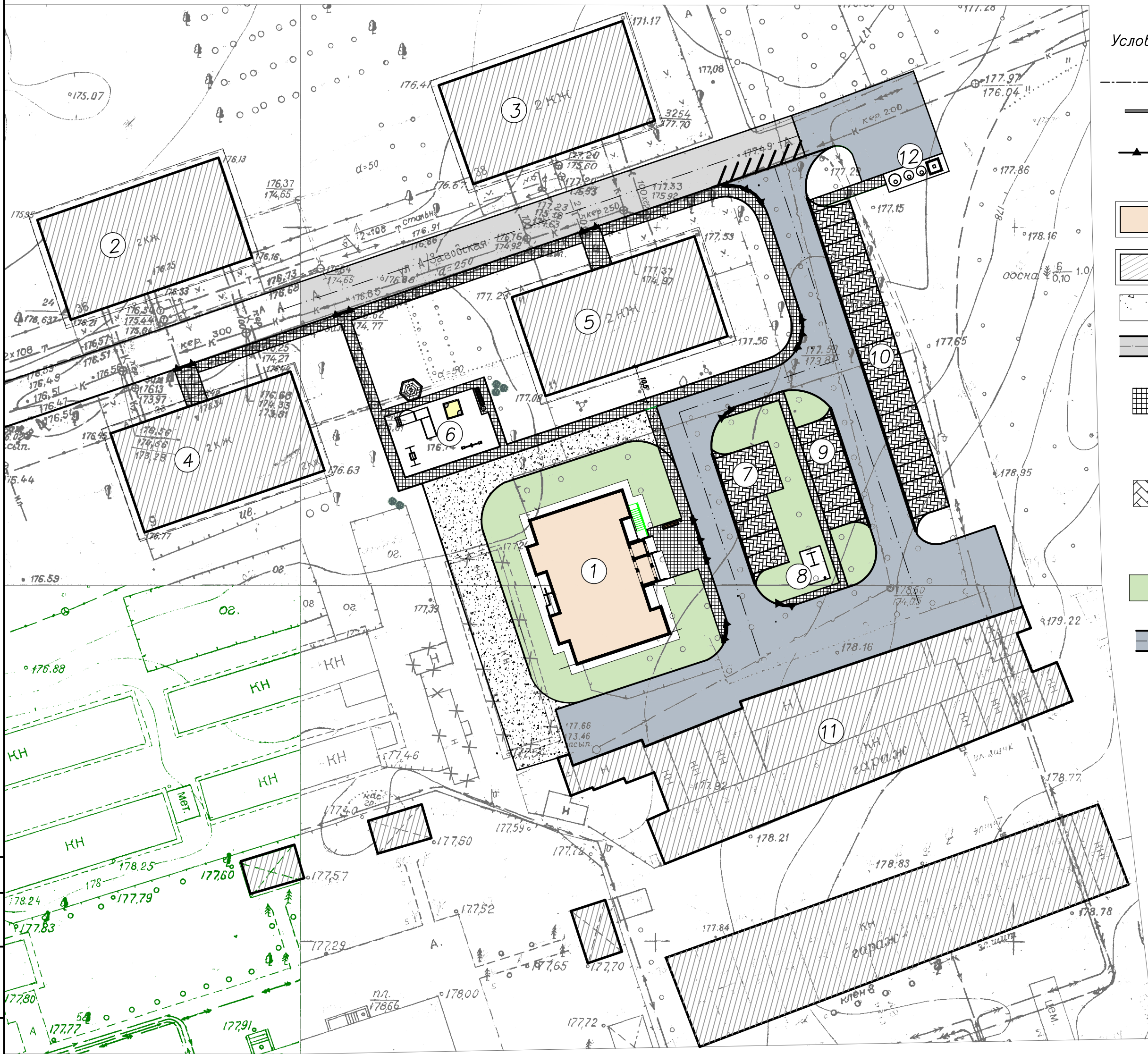
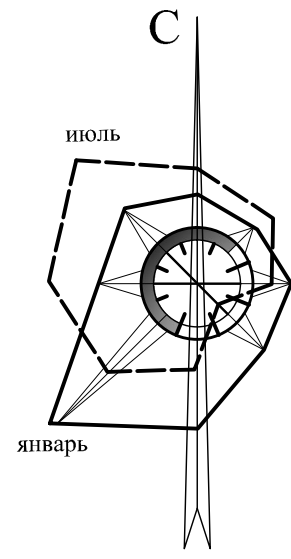
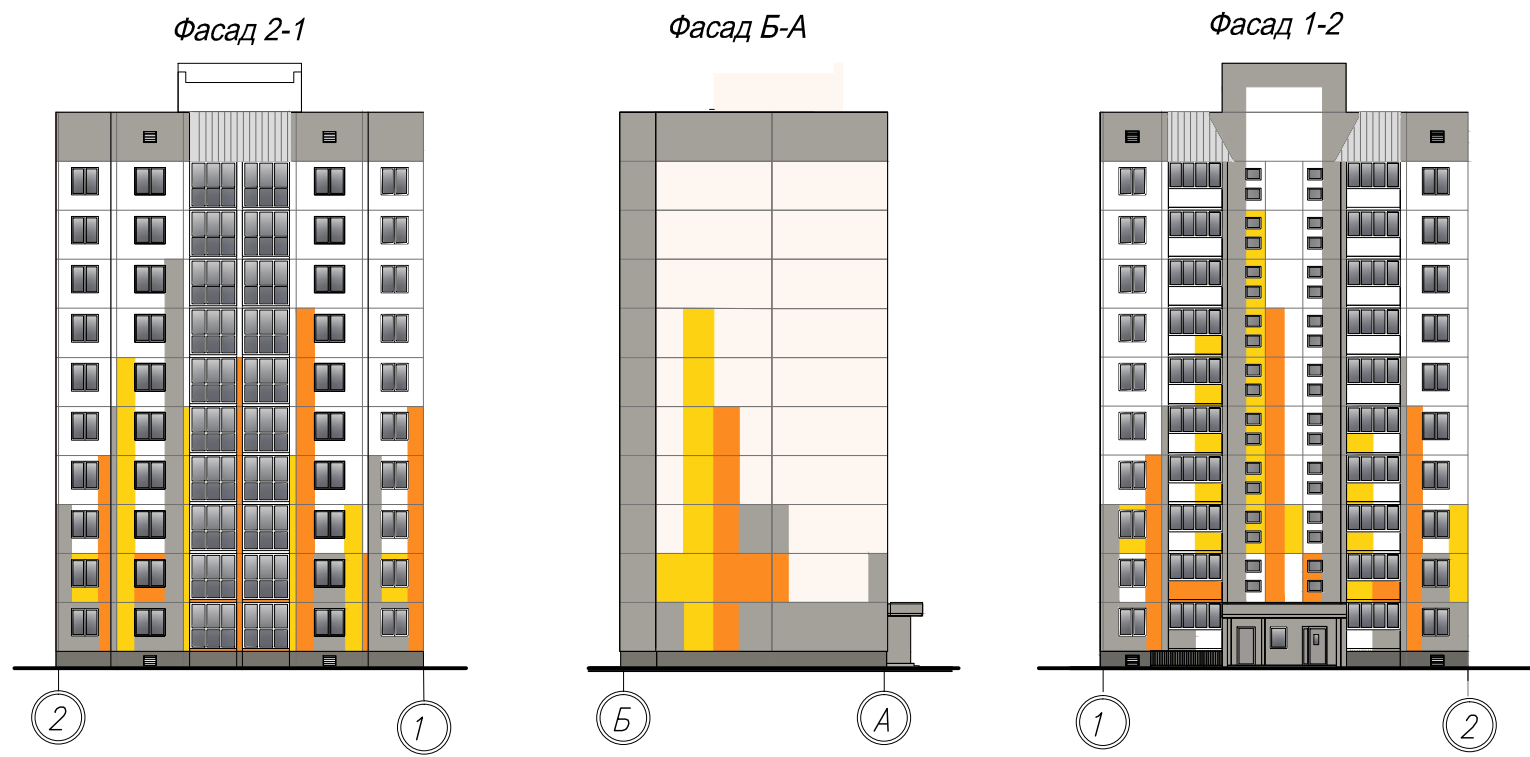
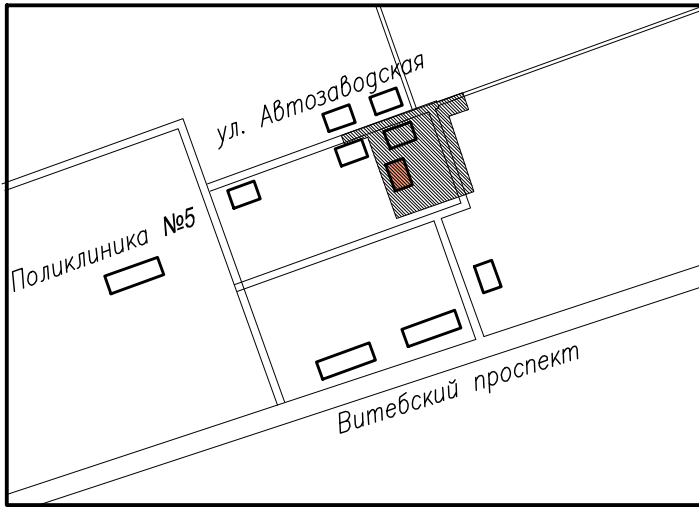


ГУКДПИП "Институт "Могилевсельстройпроект"  
 «Многоквартирный жилой дом в районе жилого дома №9 по улице Автозаводской с благоустройством прилегающей территории в г.Могилеве».

Схема расположения участка



Условные обозначения

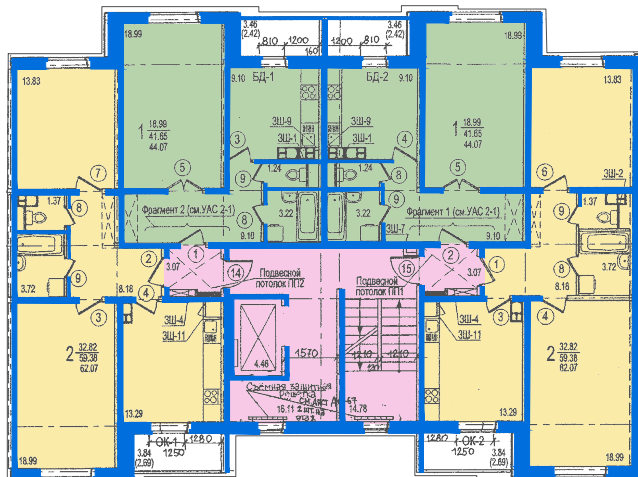
- Граница работ
- Устройство скошенного бортового камня
- ▲▲ Устройство пониженного (без перепада) бортового камня
- Проектируемые здания и сооружения
- ▨ Существующие здания и сооружения
- Пожарный проезд
- ▨ Ремонтное а/бетонное покрытие проездов
- ▨ Покрытие плитами тротуарными бетонными П 20.10.6. Серия Б 3.020.1-2.99 (жилой дом)
- ▨ Покрытие плитами тротуарными бетонными П 20.10.8. Серия Б 3.020.1-2.99
- Проектируемые газоны
- ▨ Проектируемое бетонное покрытие проездов

Технико-экономические показатели  
 встроенных административных помещений

1. Жилая площадь квартир — 1036,20 м<sup>2</sup>
2. Площадь квартир жилого дома — 2022,66 м<sup>2</sup>
3. Общая площадь квартир жилого дома — 2124,86 м<sup>2</sup>
4. Площадь жилого здания — 2593,07 м<sup>2</sup>
5. Площадь застройки жилого здания — 349,17 м<sup>2</sup>
6. Строительный объем жилого дома — 9765,24 м<sup>3</sup>  
 в том числе:  
 — ниже отм. 0.000 — 767,44 м<sup>3</sup>  
 — выше отм. 0.000 — 4498,90 м<sup>3</sup>

Коэффициент отношения жилой площади к общей — 0,5.

План типового этажа



Ведомость жилых и общественных зданий и сооружений

Число на плане	Наименование и обозначение	Этажность	Количество		Площадь, м <sup>2</sup>				Строительный объем, м <sup>3</sup>	
			Зданий	Квартир	Застройки		Общая нормируемая		Здания	Всего
					Здания	Всего	Здания	Всего		
1	Проектируемый 10-ти этажный 40-квартирный жилой дом	10	1	40	40					
2	Существующий 2-х этажный жилой дом № 36 по ПП	2	1							
3	Существующий 2-х этажный жилой дом № 38 по ПП	2	1							
4	Существующий 2-х этажный жилой дом № 9 по ПП	2	1							
5	Существующий 2-х этажный жилой дом № 11 по ПП	2	1							
6	Детская площадка									
7	Парковка для автомобилей на 6 машино/мест									
8	Площадка ТБО (существующая)									
9	Парковка для автомобилей на 6 машино/мест									
10	Парковка для автомобилей на 18 машино/мест									
11	Гаражи (суш.)									
12	Площадка ТБО									

Согласовано:

Инв. N подл. Подпись и дата