

Многоквартирный жилой дом в районе жилого дома №27 по улице Заслонова с благоустройством прилегающей территории в городе Могилеве

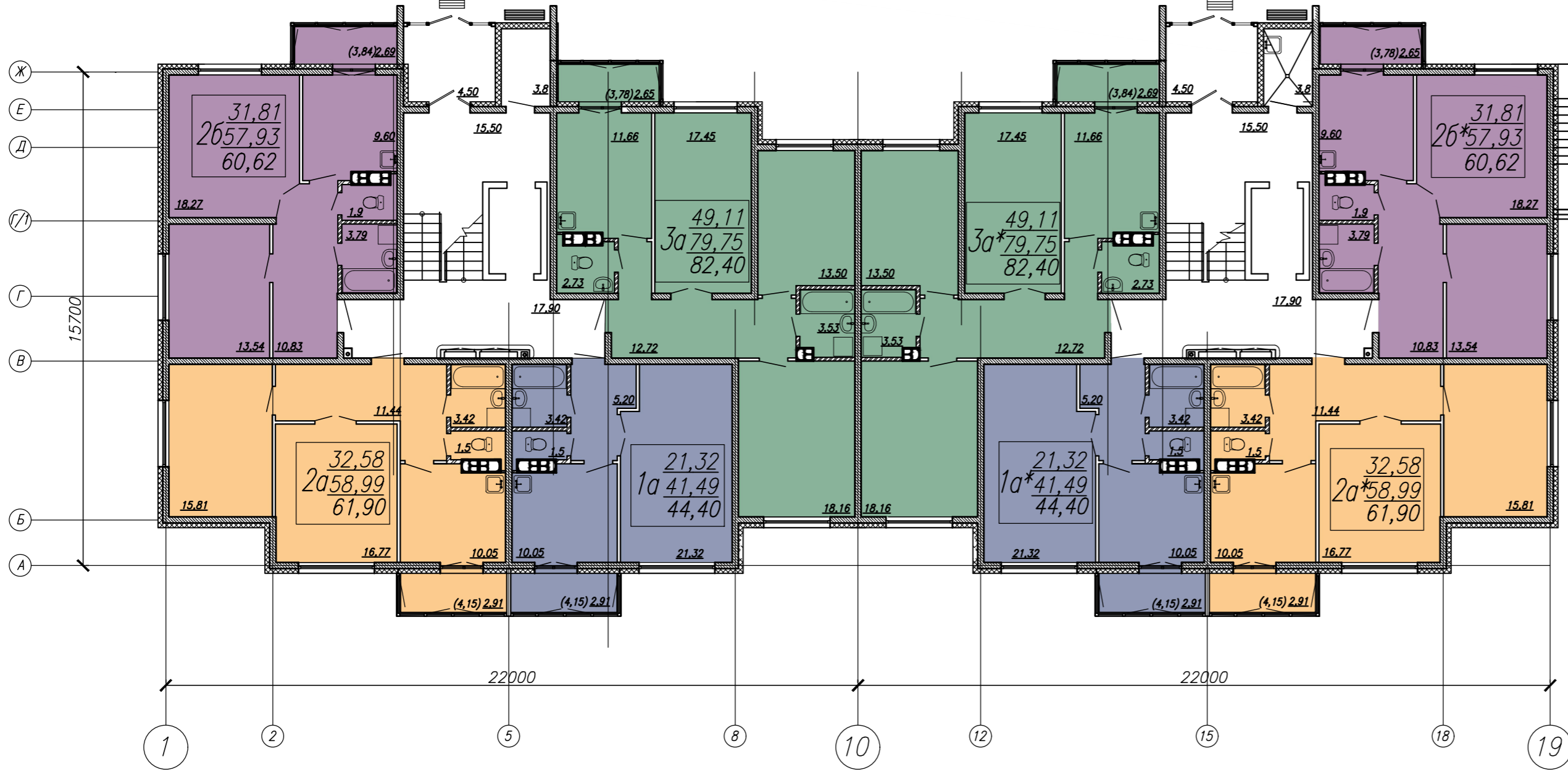
Фасад в осях "1-19"

Фасад в осях "19-1"

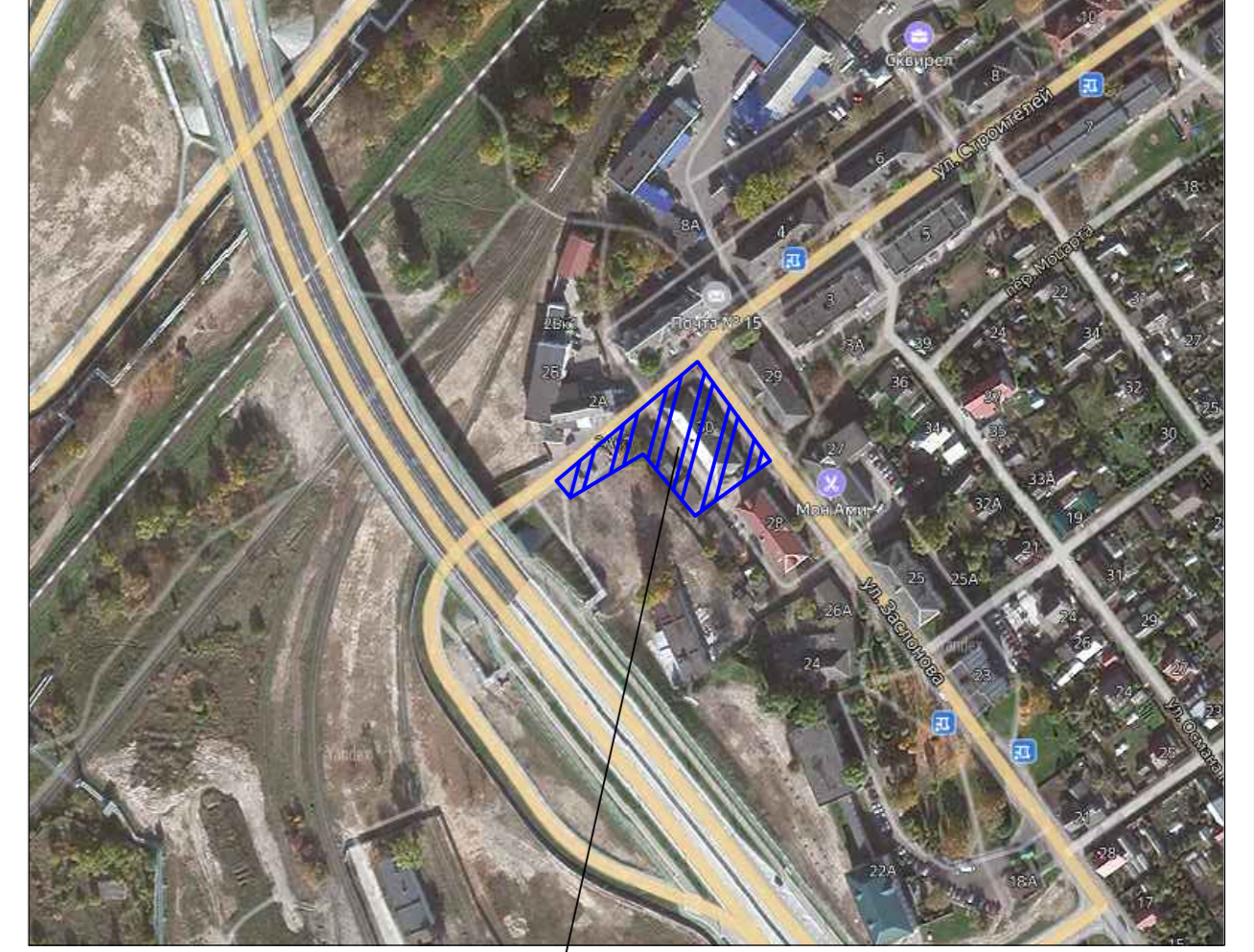
Фасад в осях "Ж-А"



План первого этажа



Ситуационная схема



Участок проектируемого 40кв. жилого дома

Ведомость жилых и общественных зданий и сооружений

№ п/п	Наименование и обозначение	Этажность	Количество		Площадь, м²		Строительный объем, м³	
			Здания	Здания	Здания	Здания	Здания	Здания
1	Проектируемый 40-кв. жилой дом (проект), Проектируемый 60-кв.	5	1	40	40			
2	Жилой дом (сущ.)	2	1					
3	Жилой дом (сущ.)	3	1					
4	Жилой дом (сущ.)	3	1					
5	Жилой дом (сущ.)	3	1					
6	Магазин (сущ.)	3	1					
7	Парковка на 7 м/мест(сущ.)	-	-	-	-			
8	Парковка на 7 м/мест (проект)	-	-	-	-			
9	Сооружение для размещения мусорных контейнеров (проект)	-	-	-	-			
10	Детская площадка (проект)	-	-	-	-			

Условные обозначения

- Граница работ
- Устройство скошенного бортового камня
- Устройство пониженного (без перепада) бортового камня
- 4 КК - Существующее здания и сооружения
- Здания и сооружения проектируемое
- Пожарный проезд
- Покрывание плитками тротуарными бетонными П 20.10.6.
- проектируемые парковки (покрытие тротуарной бетонной плиткой П 20.10.6 СТВ 1071-2007 на усиленном основании)
- Покрывание тротуарной тактильной плиткой П 10.10.6 СТВ 1071-2007
- Проектируемый газон
- Проектируемое газонное покрытие детских площадок на усиленном основании
- Проектируемые кустарники

Технико-экономические показатели жилого дома

- Жилая площадь квартир - 1348,2 м²
 - Площадь квартир жилого дома - 2381,6 м²
 - Общая площадь квартир жилого дома - 2485,36 м²
 - Площадь жилого здания - 2635,26 м²
 - Площадь застройки жилого здания - 727,90 м²
 - Строительный объем жилого дома в том числе:
 - ниже отм. 0,000 - 1618,1 м³
 - выше отм. 0,000 - 9929,98 м³
- Коэффициент отношения жилой площади к общей - 0,5.
- Количество квартир всего - 40 шт
в том числе однокомнатных - 10 шт
двухкомнатных - 20 шт
трехкомнатных - 10 шт

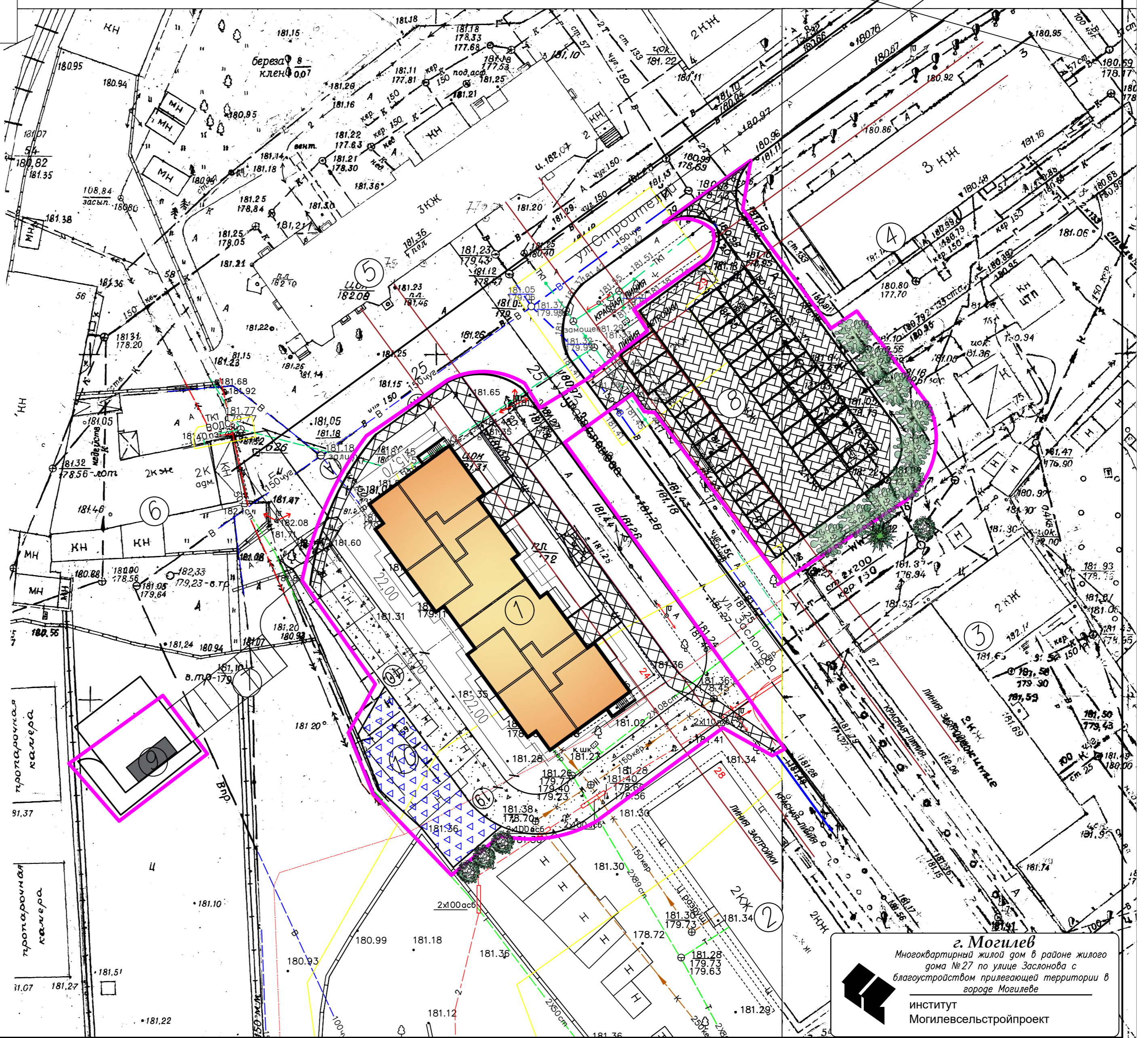
Аннотация

Участок под строительство 40-квартирного жилого дома расположен в существующей застройке, в границах улицы Заслонова и Строителей в городе Могилеве. С северной стороны расположен магазин Меридиан, с западной стороны существующая парковка на 7 мест для магазина Радимич Снаб и заезд на магистральную дорогу, с остальных сторон жилая застройка разной этажности. Проектом предусмотрено строительство 2-х секционного 5-этажного жилого дома. Комнаты в квартирах изолированы. Посадка жилого дома обеспечивает необходимую продолжительность инсоляции каждой квартиры и не оказывает влияния на окружающую застройку.

Предусмотрено устройство парковок из мелкозернистой бетонной плитки на 40 мест (в т.ч. места для инвалидов), что составляет 100% от количества квартир.

На дворовой территории запроектированы площадки для игр детей и отдыха. Площадки для отдыха оборудованы скамейками, урнами. На площадке присутствуют зеленые насаждения. Прилегающая территория озеленяется, устраиваются газоны из высокой трудновытаптываемой травы.

Проектом предусмотрено эффективное использование участка, высокий уровень благоустройства и озеленения. Объект обеспечен удобными пешеходными и транспортными связями, решение способствует комфортному передвижению жильцов квартала по дворовой территории и не препятствует эпизодическому передвижению автотранспорта (такси, разгрузка личных вещей из автотранспорта, проезд пожарных машин, машин скорой помощи, коммунальных служб).



г. Могилев
Многоквартирный жилой дом в районе жилого дома №27 по улице Заслонова с благоустройством прилегающей территории в городе Могилеве
ИНСТИТУТ
Могилевсельстройпроект