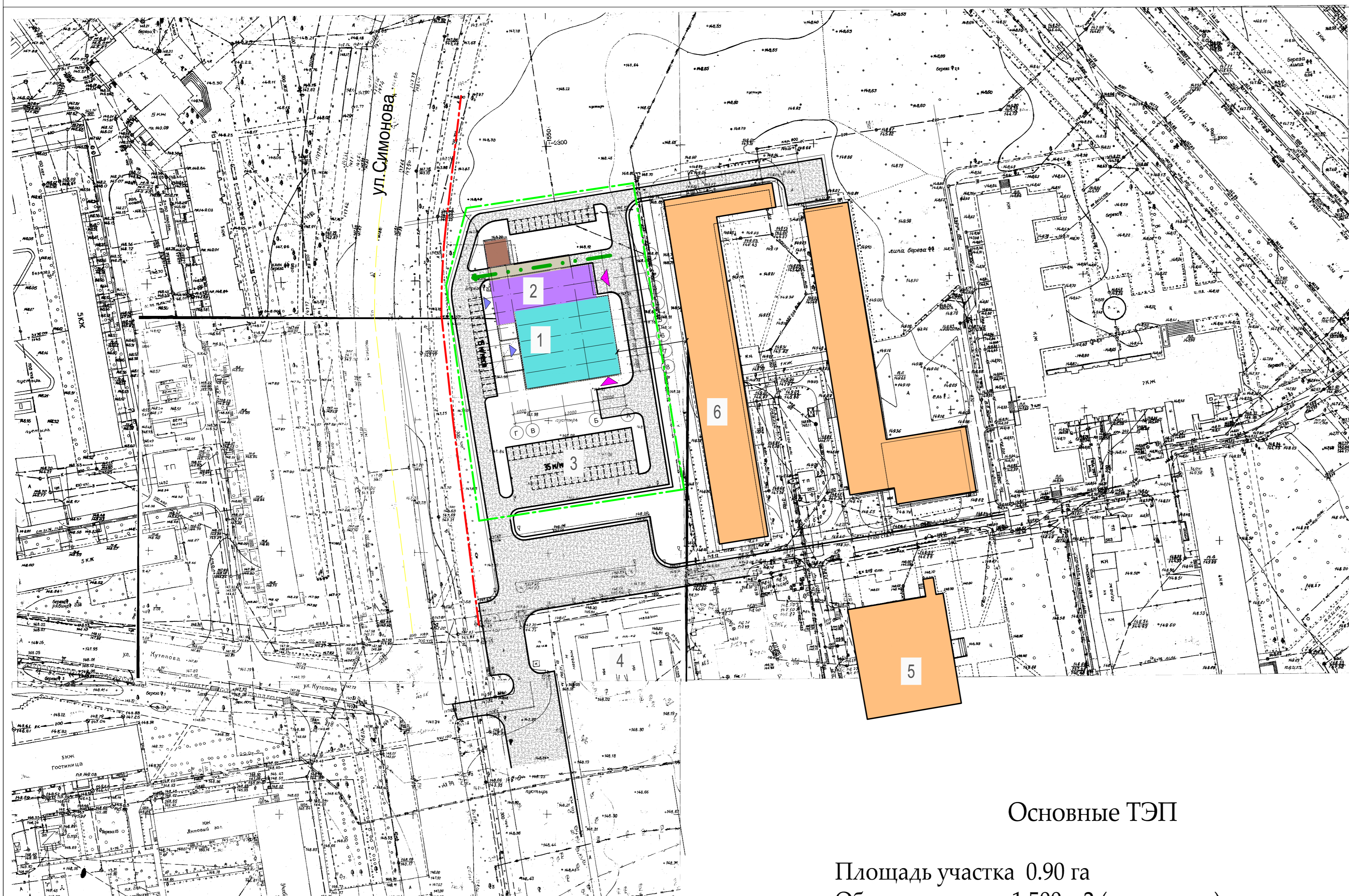
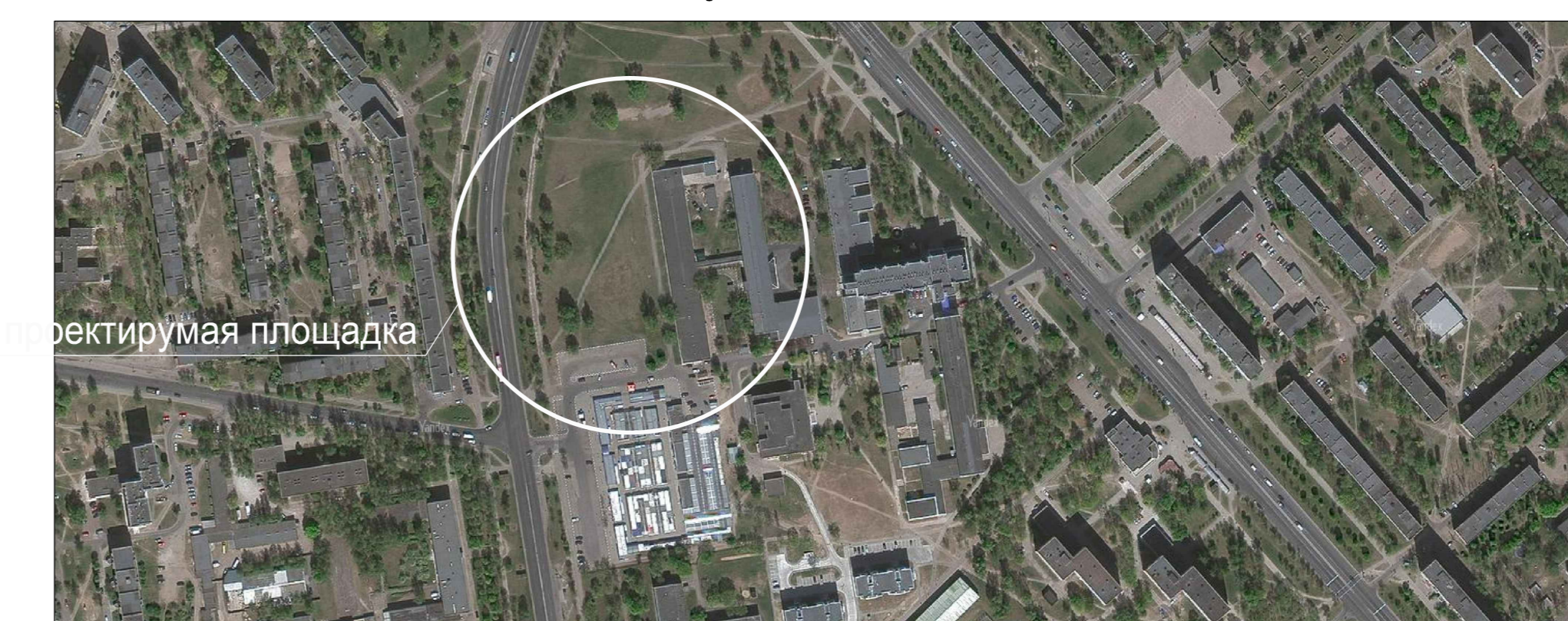


**Многофункциональный центр по улице Симонова в районе пересечения с проспектом Шмидта в г. Могилеве с благоустройством территории (Эскизное предложение)**



Ситуационная схема



**Основные ТЭП**

Площадь участка 0,90 га  
 Общая площадь 1 500 м<sup>2</sup> (ориентир.)  
 в том числе:  
 - объект общественного питания 500 м<sup>2</sup>  
 - многофункциональный объект 1 000 м<sup>2</sup>  
 Потребность в парковках 50 м/мест (ориентир.)

- |                                   |                       |
|-----------------------------------|-----------------------|
| 1. Торговый центр (проектируемое) | 4. Мини-рынок (сущ.)  |
| 2. Кафе-драйв (проектируемое)     | 5. Столовая (сущ.)    |
| 3. Парковка (проектируемая)       | 6. Здание МГТК (сущ.) |