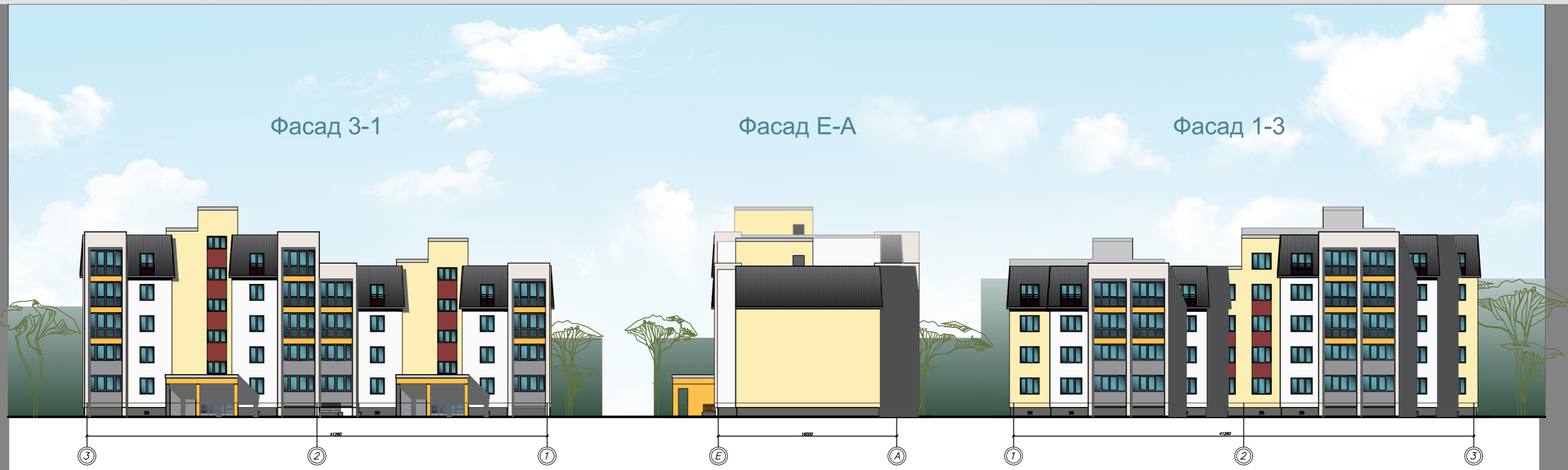


# Многоквартирный жилой дом в районе улицы Челюскинцев с благоустройством прилегающей территории в городе Могилеве



Ситуационная схема

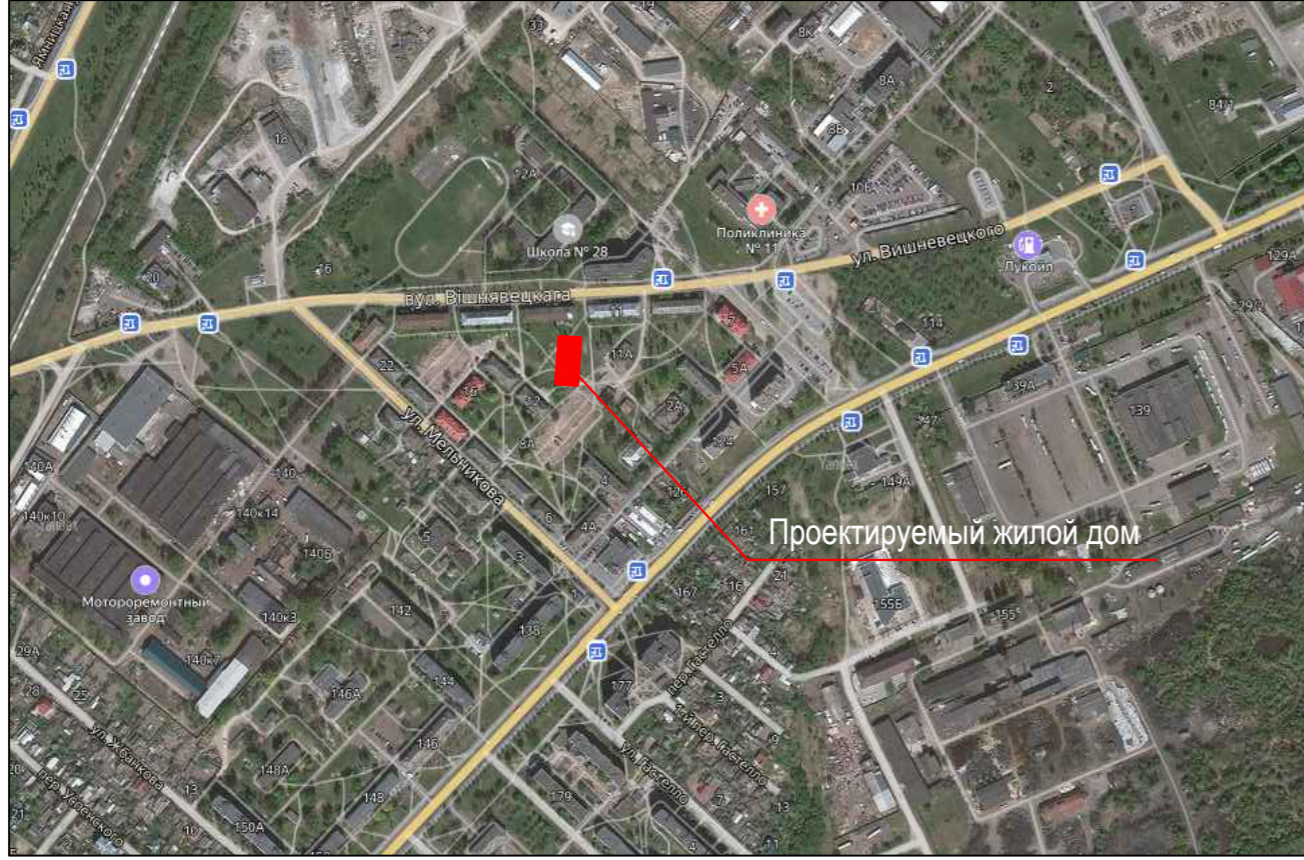


Схема функционального зонирования территории города

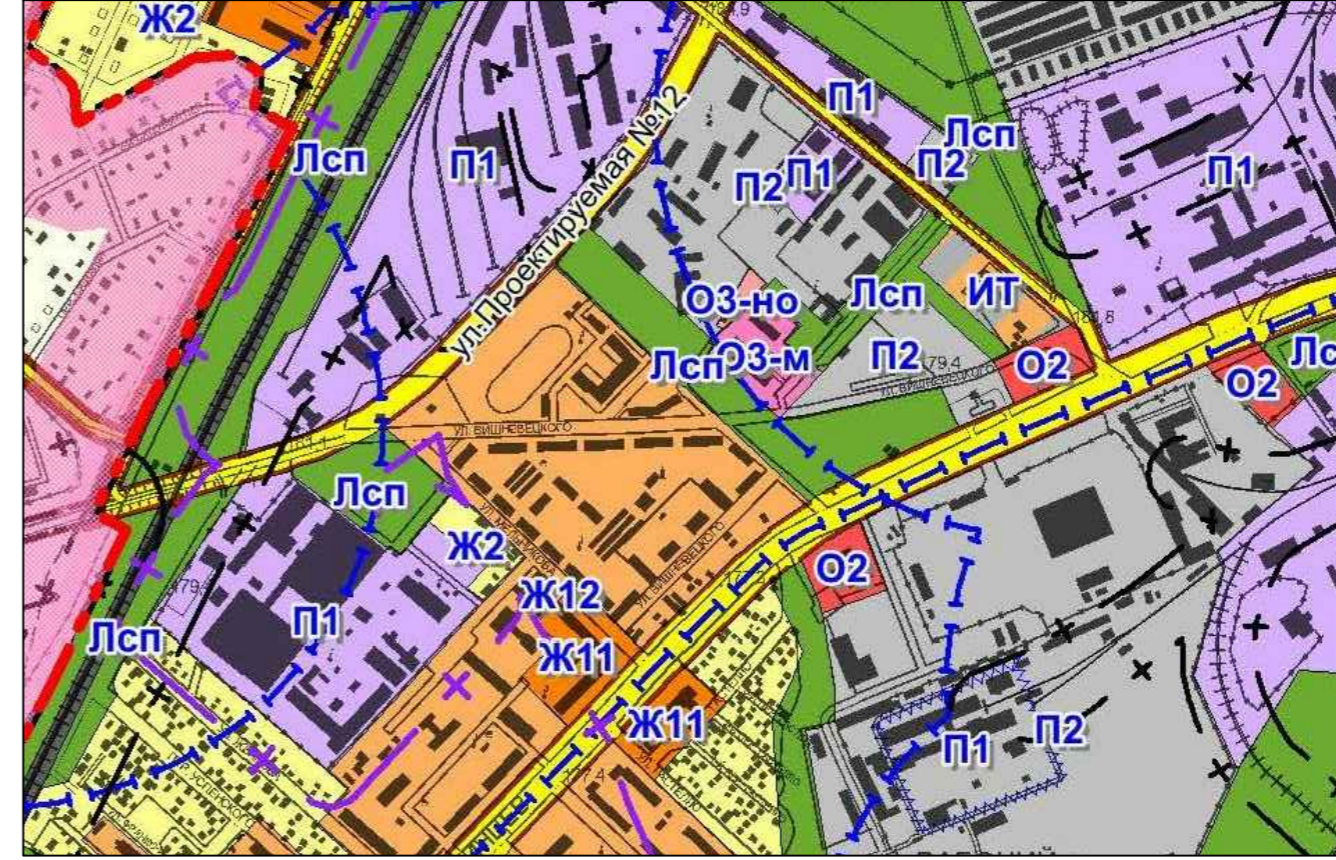
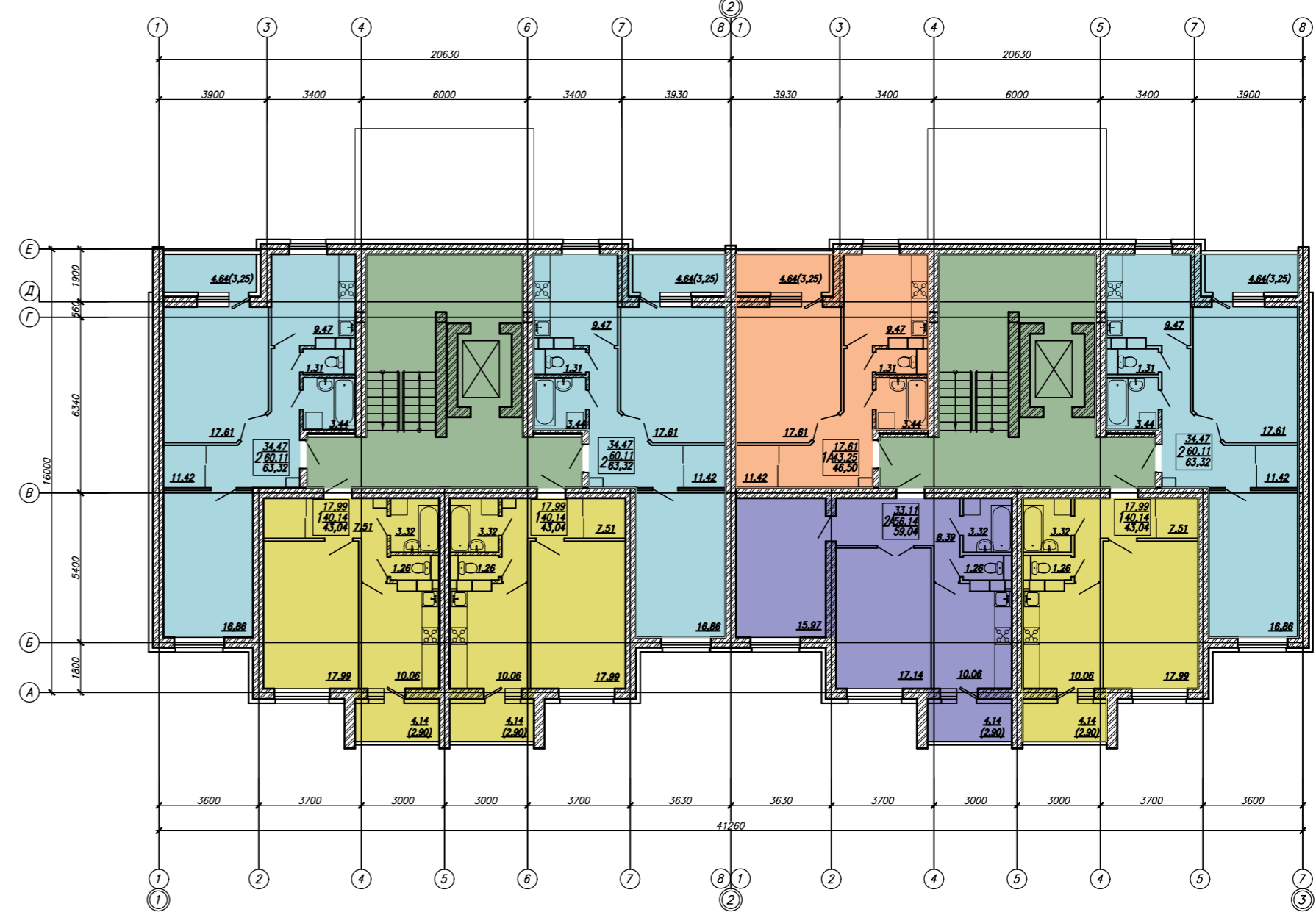


Схема типового этажа жилого здания



## Технико-экономические показатели жилого дома:

### 36-квартирный жилой дом Этажность - переменная 4-5 этажей

Площадь жилого здания - 2 2282,37 м<sup>2</sup>  
 Общая площадь квартир (при k=0.7) - 1 910,38 м<sup>2</sup>  
 Площадь квартир (общая без учета летних помещений) - 1 800,20 м<sup>2</sup>

Однокомнатных - 18 шт.  
 Двухкомнатных - 18 шт.

площадь застройки жилого дома - 744,84 м<sup>2</sup>  
 V строительный: -10 517,94 м<sup>3</sup>

Схема генерального плана



Условные обозначения:

- Проектируемый жилой дом
- Существующие жилые дома
- Дороги
- Пешеходные связи
- Санзоны
- Парковки
- Зона детских игровых площадок дошкольного и младшего школьного возр.
- Зона детских игровых площадок школьного возраста
- Зона спортивных площадок, воркаут
- Зона тихого отдыха
- Зона хозяйственных площадок

- Экспликация жилых и общественных зданий и сооружений
1. Многоквартирный 4-5 этажный 36-квартирный жилой дом (проектируемый)
  2. Многоквартирный 2 этажный жилой дом (существующий)
  3. Многоквартирный 3 этажный жилой дом (существующий)
  4. Многоквартирный 4 этажный жилой дом (существующий)
  5. Общественное здание учреждения образования (существующее)