

# Многоквартирный жилой дом по улице Первомайской в г. Могилеве с благоустройством прилегающей территории. Дом N3

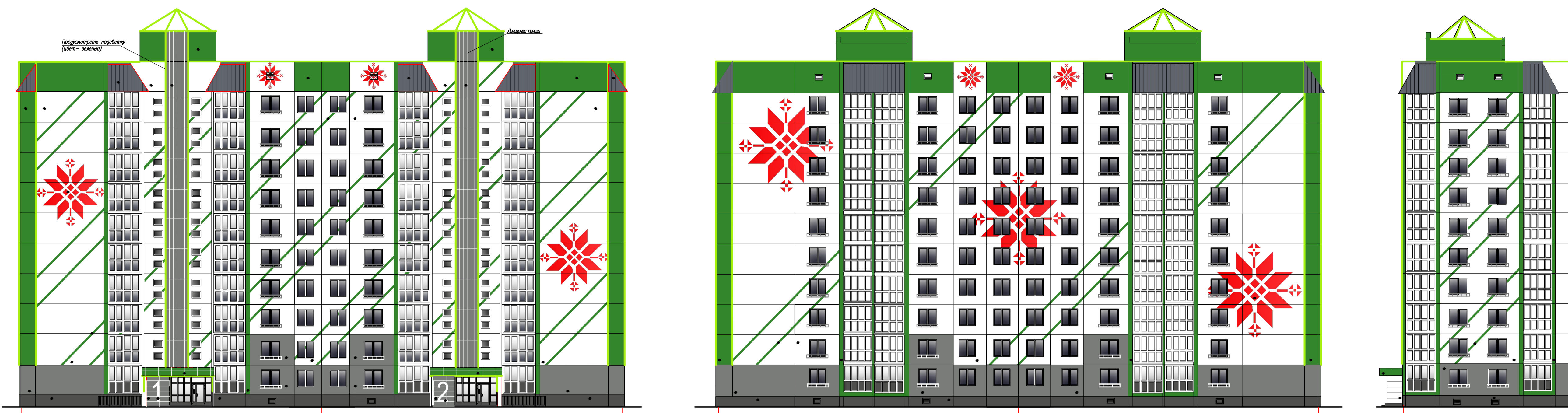
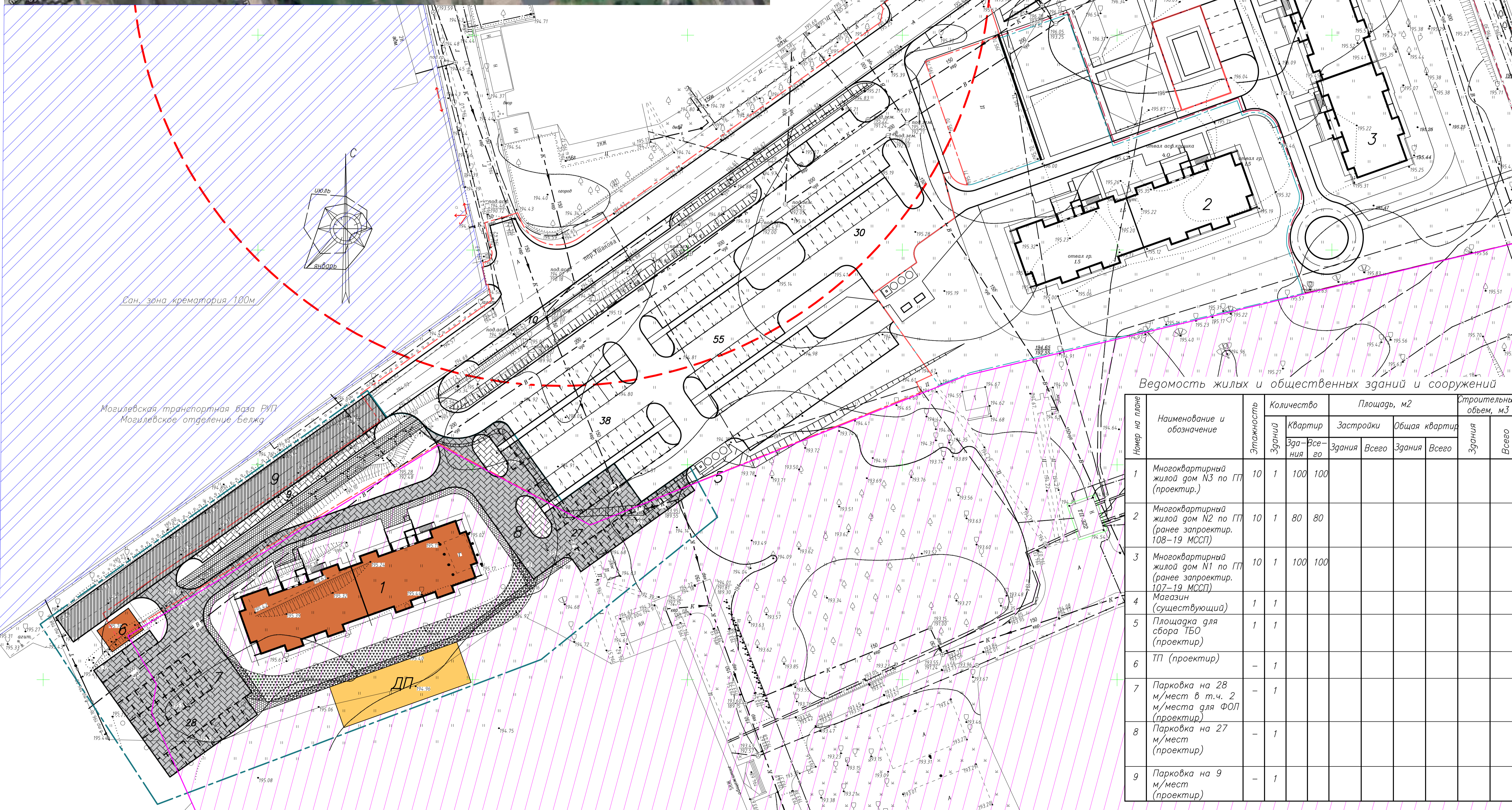
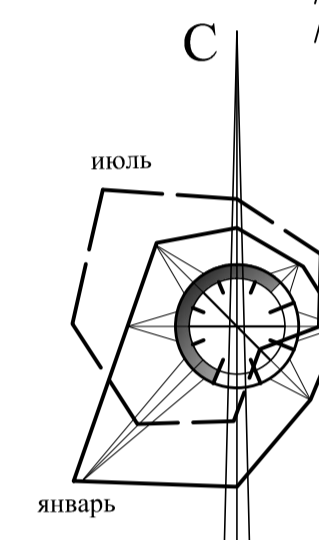


Схема расположения участка

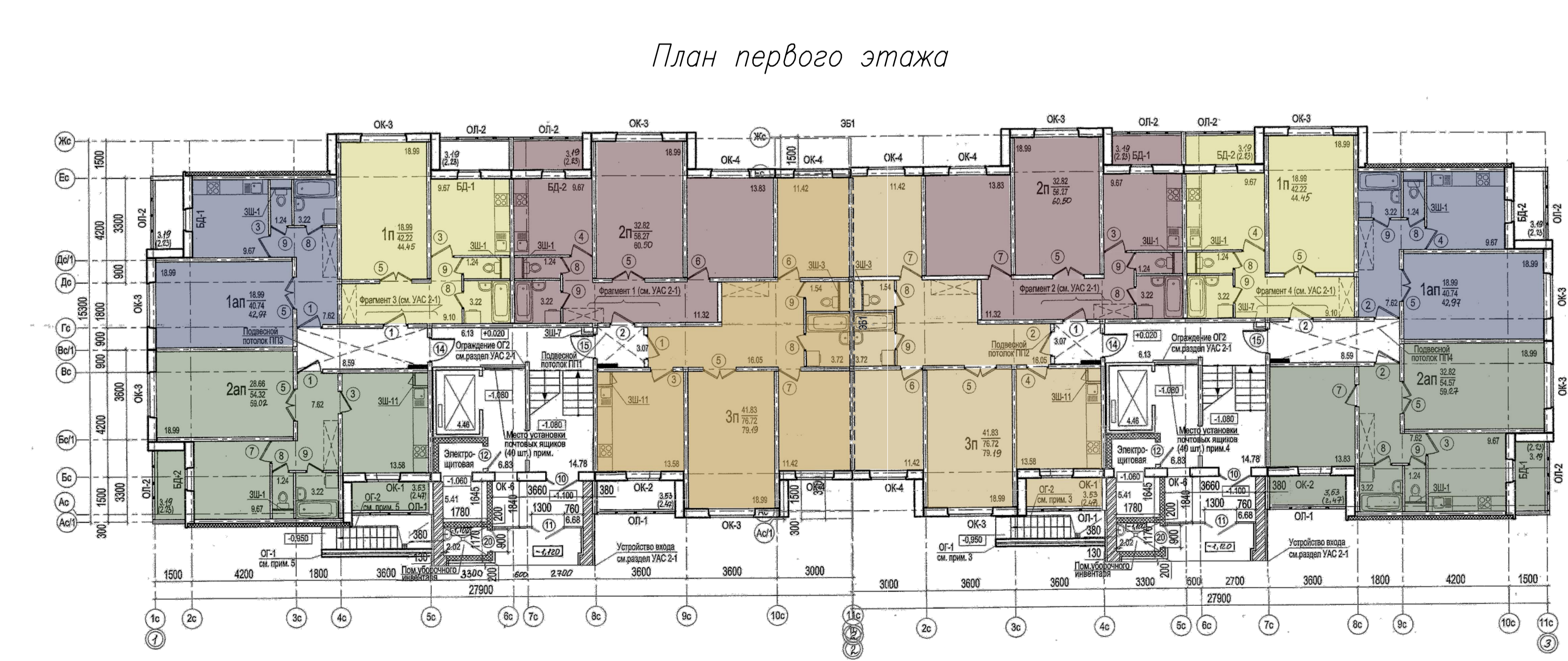


## Условные обозначения

- Граница отведенных участков
- Граница работ дома N1 по ПП
- Граница работ дома N2 по ПП
- Граница работ инженерно-транспортной инфраструктуры
- проектируемые здания и сооружения
- существующие здания и сооружения
- проектируемые парковки, проезды (покрытие тротуарной бетонной плиткой П 20.10.6 СБ 1071-2007 на усилёном основании)
- проектируемые тротуары (покрытие тротуарной бетонной плиткой П 20.10.6 СБ 1071-2007 красного цвета на усилённом основании)
- проектируемые тротуары, дорожки, площадки (покрытие тротуарной бетонной плиткой П 20.10.6 СБ 1071-2007)
- проектируемые тротуары, дорожки, площадки (покрытие тротуарной бетонной плиткой П 20.10.6 СБ 1071-2007)
- проектируемые ограды, дорожки, площадки (покрытие тротуарной бетонной плиткой П 20.10.6 СБ 1071-2007 на усилённом основании)
- проектируемые газоны
- проектируемые деревья
- проектируемые кустарники
- Покрытие тротуаров из бетонной тактильной плитки
- устройство оокоенного бортового камня
- устройство утепленного бортового камня
- ЛПС



№ п/п	Наименование и обозначение	Этажность	Количество	Площадь, м2		Строительный объем, м3	
				Здания	Здания	Здания	Здания
1	Многоквартирный жилой дом N3 по ПП (проектир.)	10	1	100	100		
2	Многоквартирный жилой дом N2 по ПП (ранее запроектир. 108-19 МСЭП)	10	1	80	80		
3	Многоквартирный жилой дом N1 по ПП (ранее запроектир. 107-19 МСЭП)	10	1	100	100		
4	Магазин (существующий)	1	1				
5	Площадка для сбора ТБО (проектир.)	1	1				
6	ПП (проектир.)	-	1				
7	Парковка на 28 м/мест в т.ч. 2 м/места для ФОП (проектир.)	-	1				
8	Парковка на 27 м/мест (проектир.)	-	1				
9	Парковка на 9 м/мест (проектир.)	-	1				



**Аннотация**

Территория проектируемого многоквартирного жилого дома представляет собой участок, свободный от застройки, находящийся по улице Первомайской. Участок строительства находится на территории существующей многоквартирной застройки.

Проект предусмотрено строительство 2-х секционного 10-этажного жилого дома. Комнаты в квартирах изолированы.

Предусмотрено устройство парковок на 64 мест (в т.ч. 2 места для инвалидов), что составляет 64% от количества квартир.

На дворовой территории запроектированы площадки для игр детей и отдыха. Площадки для отдыха оборудованы скамейками, урнами.

Проект предусмотрено эффективное использование участка, высокий уровень благоустройства и озеленения. Объект обеспечен удобными пешеходными и транспортными связями, решение способствует комфортному передвижению жильцов квартала по дворовой территории и не препятствует эпизодическому передвижению абтотранспорта (такси, разгрузка личных вещей из абтотранспорта, проезд пожарных машин, машин скорой помощи, коммунальных служб.

**Технико-экономические показатели жилого дома**

1. Жилая площадь квартир	- 5818 м <sup>2</sup>
2. Площадь квартир жилого дома	- 5401,08 м <sup>2</sup>
3. Общая площадь квартир жилого дома	- 5678,28 м <sup>2</sup>
4. Площадь жилого здания	- 5406,88 м <sup>2</sup>
5. Площадь застройки жилого здания	- 6792,94 м <sup>2</sup>
6. Строительный объем жилого дома в том числе:	
- ниже отм. 0,000	- 1788,36 м <sup>3</sup>
- выше отм. 0,000	- 23178,04 м <sup>3</sup>
Коэффициент отношения жилой площади к общей	- 0,5.

Количество квартир всего - 100шт  
в том числе однокомнатных - 40шт  
двухкомнатных - 40шт  
трехкомнатных - 20шт