

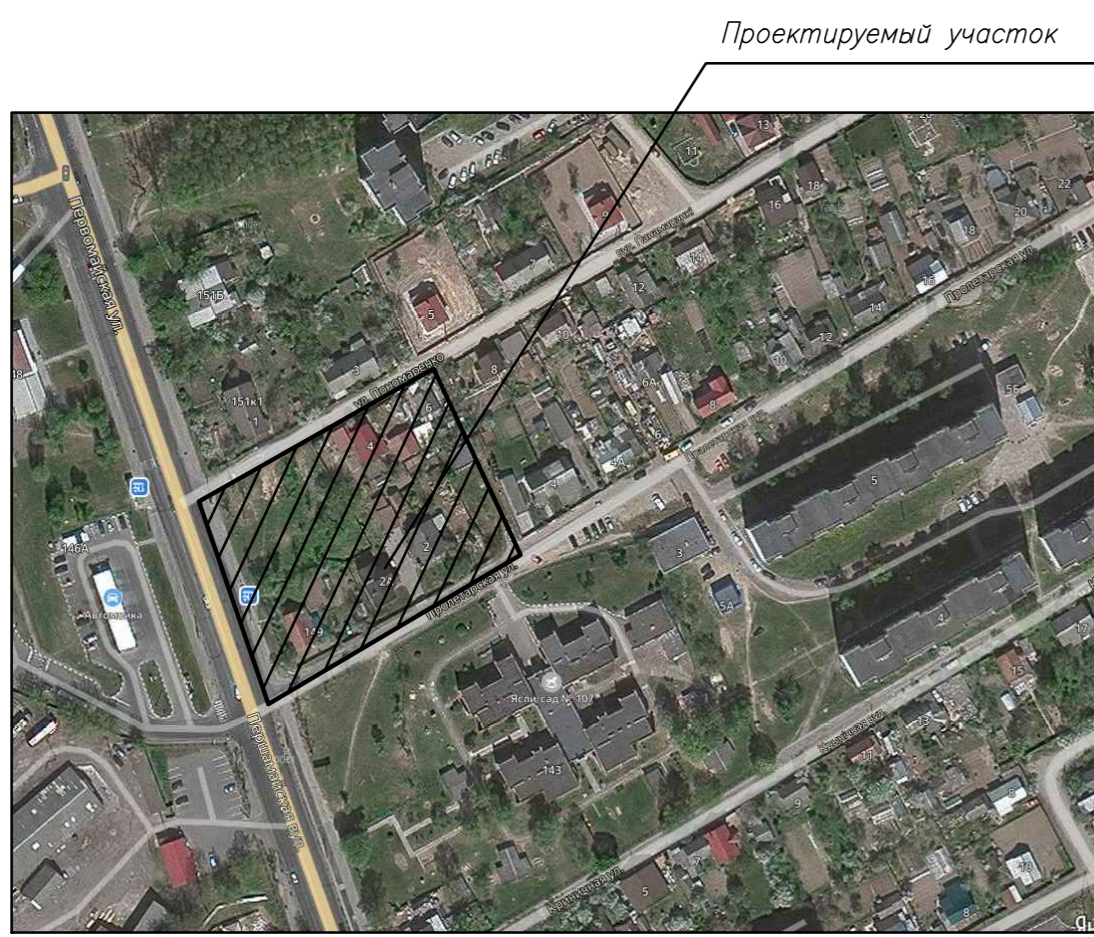
# Многоквартирный жилой дом в районе ясли сада №107 по ул.Первомайской №143 с благоустройством прилегающей территории в городе Могилеве.

Фасад в компоновочных осях "А-В"

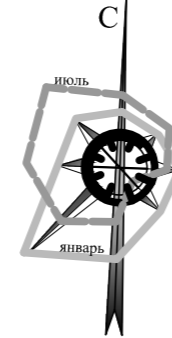
Фасад в компоновочных осях "1-3"



Ситуационная схема



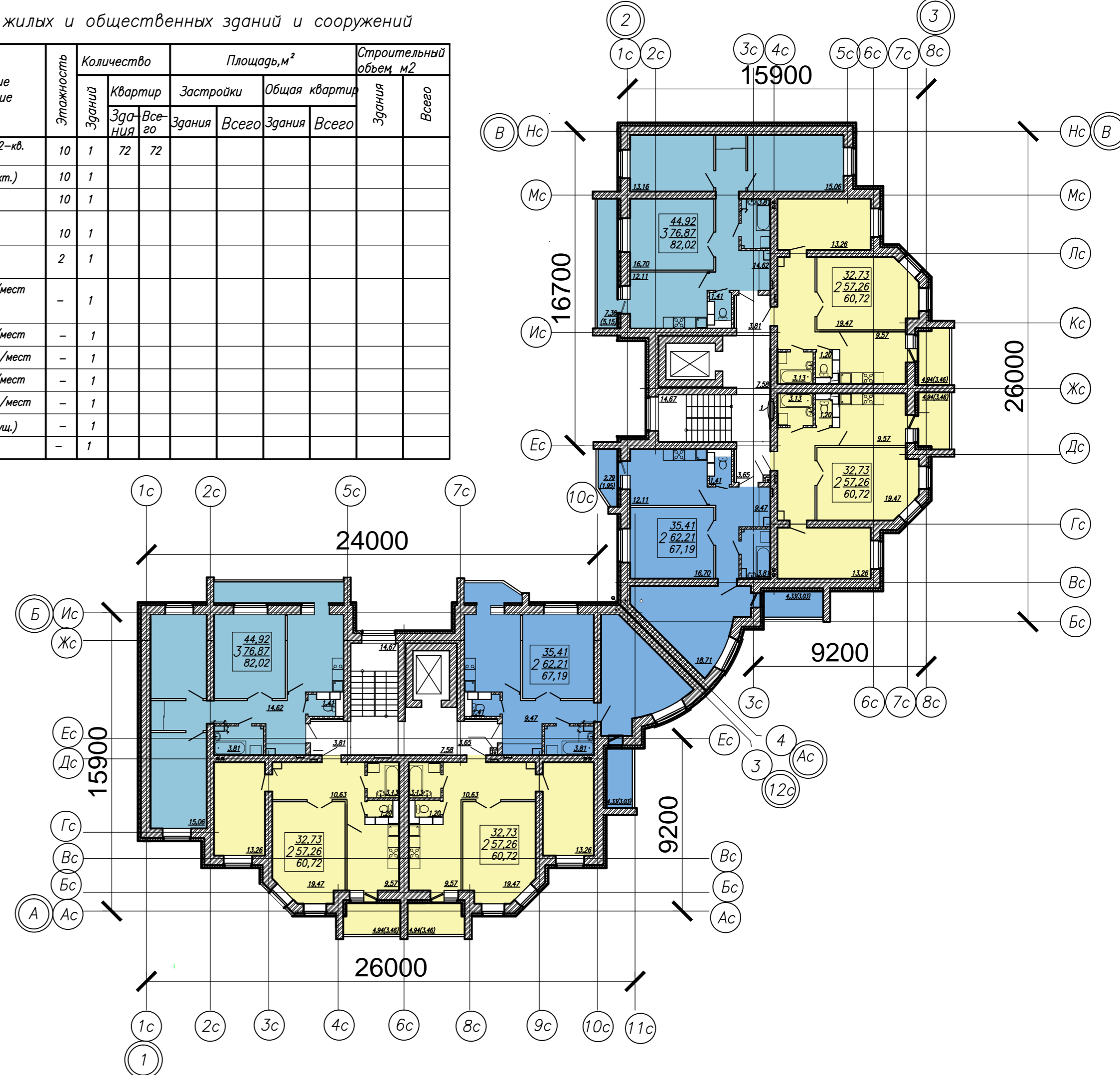
Проектируемый участок



Ведомость жилых и общественных зданий и сооружений

№ п/п	Наименование и обозначение	Этажность	Этажность	Количество	Площадь, м²		Строительный объем, м³	
					Здания	Здания	Здания	Здания
1	Проектируемая 72-кв. жилой дом	10	1	72	72			
2	Жилой дом (проект)	10	1					
3	Жилой дом (сущ.)	10	1					
4	Жилой дом (сущ.)	10	1					
5	Ясли сад(сущ.)	2	1					
6	Парковка на 2 м/мест для ФАП	-	1					
7	Парковка на 9 м/мест	-	1					
8	Парковка на 42 м/мест	-	1					
9	Парковка на 4 м/мест	-	1					
10	Парковка на 15 м/мест	-	1					
11	Площадка ТБО (сущ.)	-	1					
12	БКТБ (сущ.)	-	1					

План 2-ого этажа



Условные обозначения

- Границы ответственных участков
- проектируемые здания и сооружения
- проектируемые здания и сооружения на перспективу
- существующие здания и сооружения
- проектируемые парковки, проезды (покрытие тротуарной бетонной плиткой П 20.10.6 СТБ 1071-2007 на усиленном основании)
- проектируемые тротуары, дорожки, площадки (покрытие тротуарной бетонной плиткой П 20.10.6 СТБ 1071-2007)
- проектируемые деревья
- проектируемые кустарники
- территория застройки на перспективу
- территория сада-ясли № 107
- устройство оокаменного бортового камня
- устройство утепленного бортового камня
- проектируемый газон

## Технико-экономические показатели жилого дома

- Жилая площадь квартир - 21139.10 м²
  - Площадь квартир жилого дома - 24574.32 м²
  - Общая площадь квартир жилого дома - 24861.06 м²
  - Площадь жилого здания - 25701.36 м²
  - Площадь застройки жилого здания - 22624.22 м²
  - Торговая площадь - 360.31 м²
  - Строительный объем жилого дома - 24581.58 м³
- в том числе:
- ниже отм. 0.000 - 1992.70 м³
  - выше отм. 0.000 - 22588.88 м³
- Коэффициент отношения жилой площади к общей - 0,5.
- Количество квартир всего - 72шт  
в том числе двухкомнатных - 36шт  
трехкомнатных - 36шт

## Аннотация

Участок под строительство 72-квартирного жилого дома расположен в границах улиц Пономаренко и Пролетарской в г. Могилеве. С южной стороны располагается ясли-сад №107, школа № 8, с северной стороны под проектирование многоквартирной застройки, существующие дома 153 и 151В, с восточной стороны магазин Доброном, в шаговой доступности кафе, поликлиника, больница. Проектом предусмотрено строительство 2-х секционного 10-этажного жилого дома. Дом имеет углубленную конфигурацию размеры в осях 41,90 X 41,90. Комнаты в квартирах изолированы. На первом этаже предусмотрены торговые объекты. Входы в жилой дом располагаются с двух сторон (сквозные). Посадка жилого дома обеспечивает необходимую продолжительность инсоляции каждой квартиры и не оказывает влияние на окружающую придомовую территорию.

Предусмотрено устройство парковок на 72 мест (в т.ч. 2 места для инвалидов), что составляет 100% от количества квартир.

На дворовой территории запроектированы площадки для игр детей и отдыха. Площадки для отдыха оборудованы скамейками, урнами.

Проектом предусмотрено эффективное использование участка, высокий уровень благоустройства и озеленения. Объект обеспечен удобными пешеходными и транспортными связями, решение способствует комфортному передвижению жильцов квартала по дворовой территории и не препятствует эпизодическому передвижению автотранспорта (такси, разгрузка личных вещей из автотранспорта, проезд пожарных машин, машин скорой помощи, коммунальных служб).

