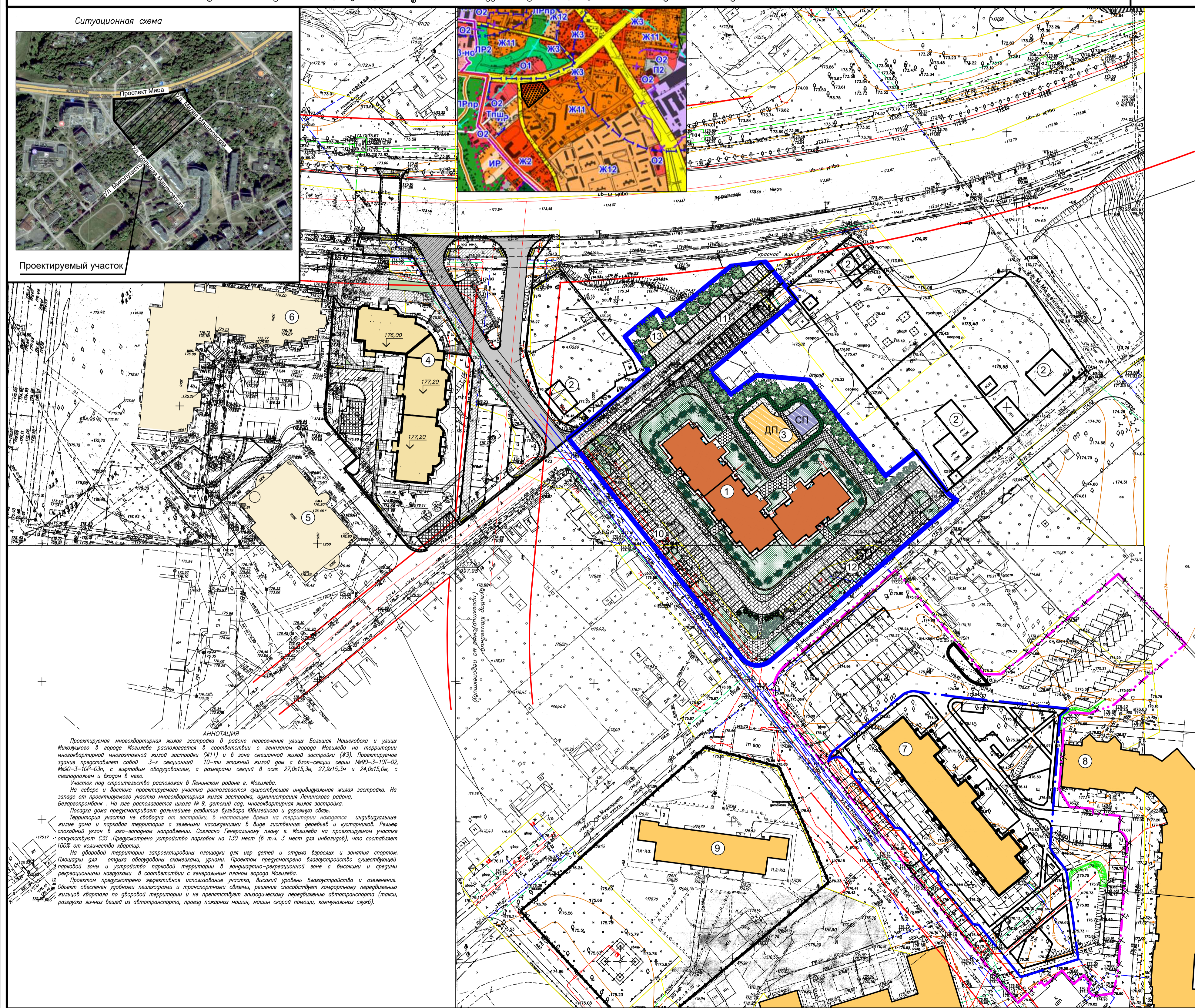
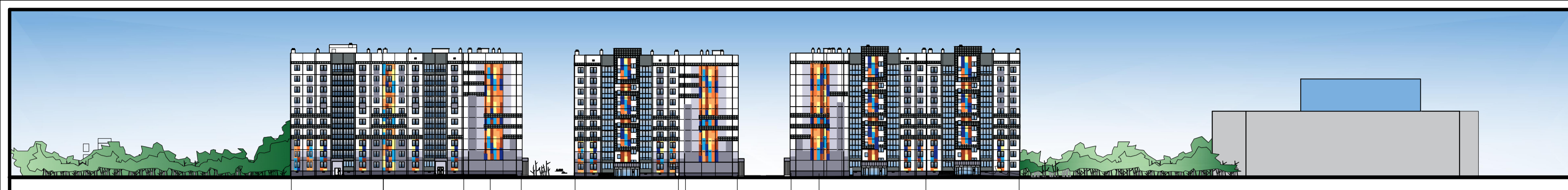


# Жилая застройка по проспекту Мира на пересечении ул. Большая Машековская и ул. Миколуцкого в городе Могилеве.



**Ведомость жилых и общественных зданий и сооружений**

№ п/п	Наименование и обозначение	Этажность	Количество		Площадь, м <sup>2</sup>		Устроительный объем, м <sup>3</sup>	
			Здание	Квартир	Здания	Общая	Здания	Всего
1	Многоквартирный жилой дом (проект)	10	1	129	129			
2	Парковочная застройка (проект)	-	1					
3	Детская площадка (проект)	-	1					
4	Многоквартирный жилой дом (этап)	10	1					
5	Многоквартирный жилой дом (этап)	9	1					
6	Многоквартирный жилой дом (этап)	10	1					
7	Многоквартирный жилой дом (этап)	10	1					
8	Многоквартирный жилой дом (этап)	7	1					
9	Детская площадка (реконструкция)	2	1					
10	Здание на 50 м <sup>2</sup> (проект/этап)	-	1					
11	Здание на 30 м <sup>2</sup> (проект/этап)	-	1					
12	Здание на 50 м <sup>2</sup> (проект/этап)	-	1					
13	Здания для размещения мусора (котельной/проект)	-	1					

**Условные обозначения**

- 1 - проектируемый жилой дом
- 2 - существующие здания
- 3 - существующие проезды и улицы и а/бетона
- 4 - проектируемые проезды, парковки (покрытие протекторной бетонной плиткой на усиленном основании)
- 5 - проектируемые тротуары, дорожки, площадки (покрытие протекторной бетонной плиткой на усиленном основании)
- 6 - проектируемые проезды (покрытие протекторной бетонной эластичной плиткой на усиленном основании)
- 7 - газон
- 8 - покрытие спортивной площадки синтетическое покрытие
- 9 - покрытие детской площадки синтетическое покрытие
- 10 - покрытие велоленточных дорожек (покрытие протекторной бетонной плиткой на усиленном основании)
- 11 - покрытие детских и игровых площадок
- 12 - границы работ проектируемого дома
- 13 - красные линии

**ТЕХНИКО-ЭКОНОМИЧЕСКИЕ ПОКАЗАТЕЛИ**

ЖИЛОЙ ДОМ	
1. Жилая площадь квартир	21 ПО ПП - 4526,42 м <sup>2</sup>
2. Площадь квартир жилого дома (без учета лет. пом.)	- 7893,74 м <sup>2</sup>
3. Общая площадь квартир жилого дома (при k=0,7)	- 8232,48 м <sup>2</sup>
4. Площадь жилого здания	- 9194,48 м <sup>2</sup>
5. Площадь застройки	- 1172,84 м <sup>2</sup>
6. Строительный объем жилого дома	- 34110,54 м <sup>3</sup>
в том числе:	- ниже отм. 0,000 - 2532,0 м <sup>3</sup>
	- выше отм. 0,000 - 31578,54 м <sup>3</sup>
7. Количество квартир	129
Коэффициент отношения жилой площади к общей	- 0,5

