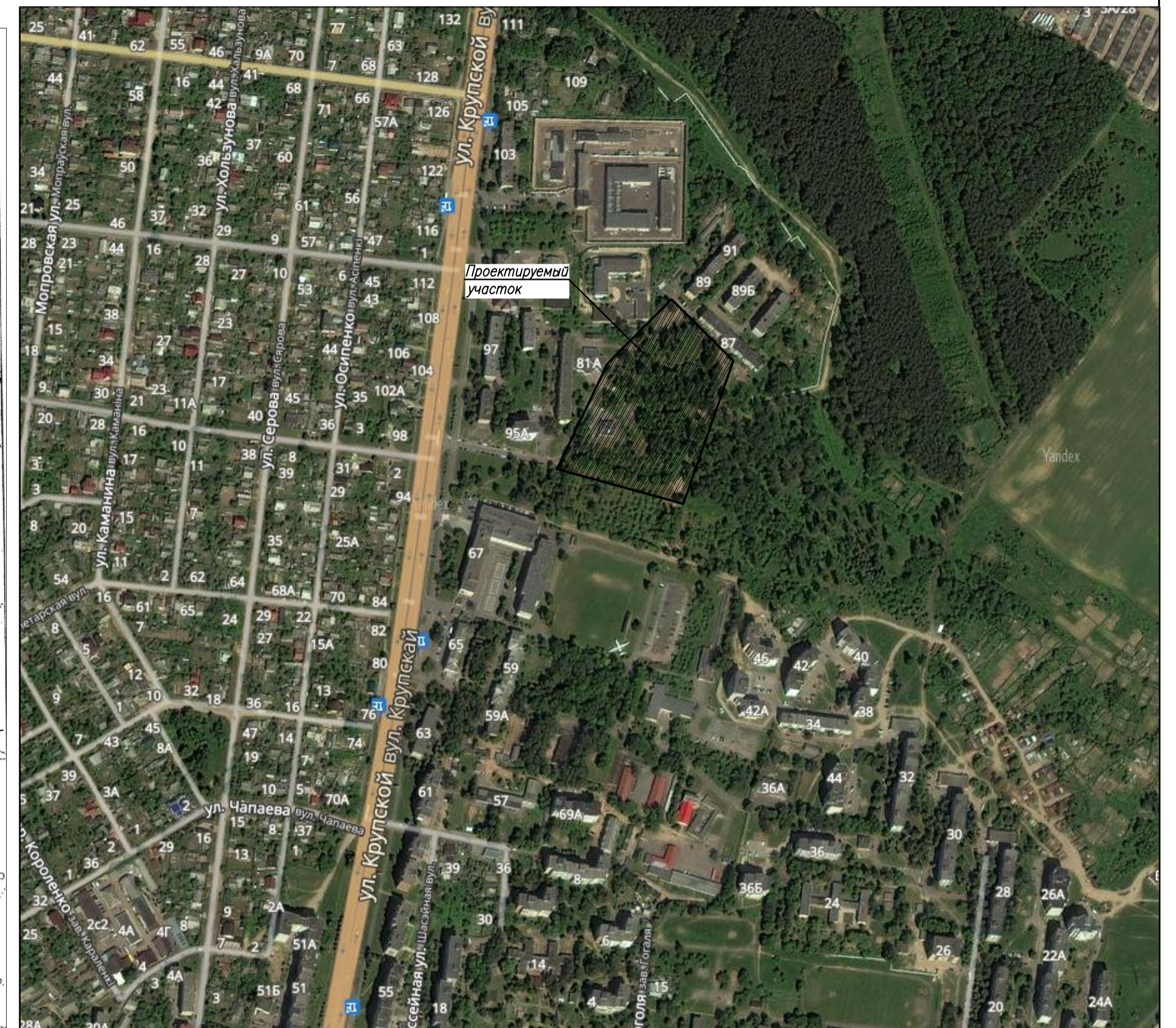
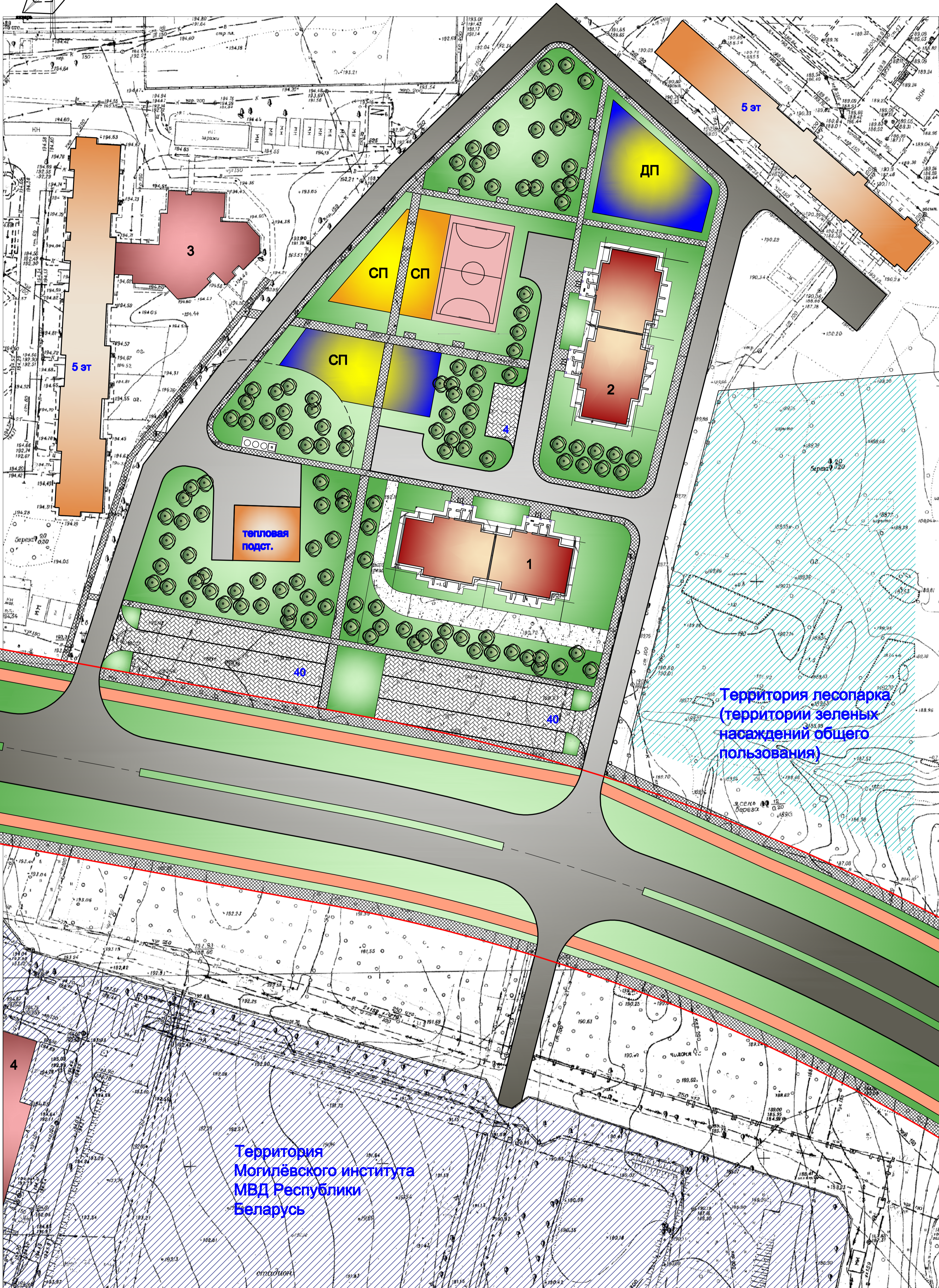


# Многоквартирные жилые дома в районе административного здания №67 по ул. Крупской с благоустройством прилегающей территории в г. Могилеве



Схема расположения участка



### Условные обозначения

- проектируемые здания и сооружения
- существующие жилые здания и сооружения
- существующие общественные жилые здания и сооружения
- проектируемые дороги, проезды
- проектируемые тротуары, дорожки
- проектируемая пожарная проезды
- проектируемые парковки с указанием количества парковочных мест
- проектируемые площадки для отдыха, детские площадки
- проектируемые площадки спорта
- проектируемые газоны
- проектируемые деревья и кустарники
- проектируемые велодорожки

### Ведомость жилых и общественных зданий и сооружений

№ п/п по плану	Наименование и обозначение	Этажность	Количество	Площадь, м <sup>2</sup>		Строительный объем, м <sup>3</sup>	
				Застройки	Общая	Здания	Всего
1	48-квартирный жилой дом (проектируемый)	6	1	48	48		
2	48-квартирный жилой дом (проектируемый)	6	1	48	48		
3	Существующая Школа №5	1	1				
4	Могилевский институт МВД Республики Беларусь	3	1				

### Аннотация

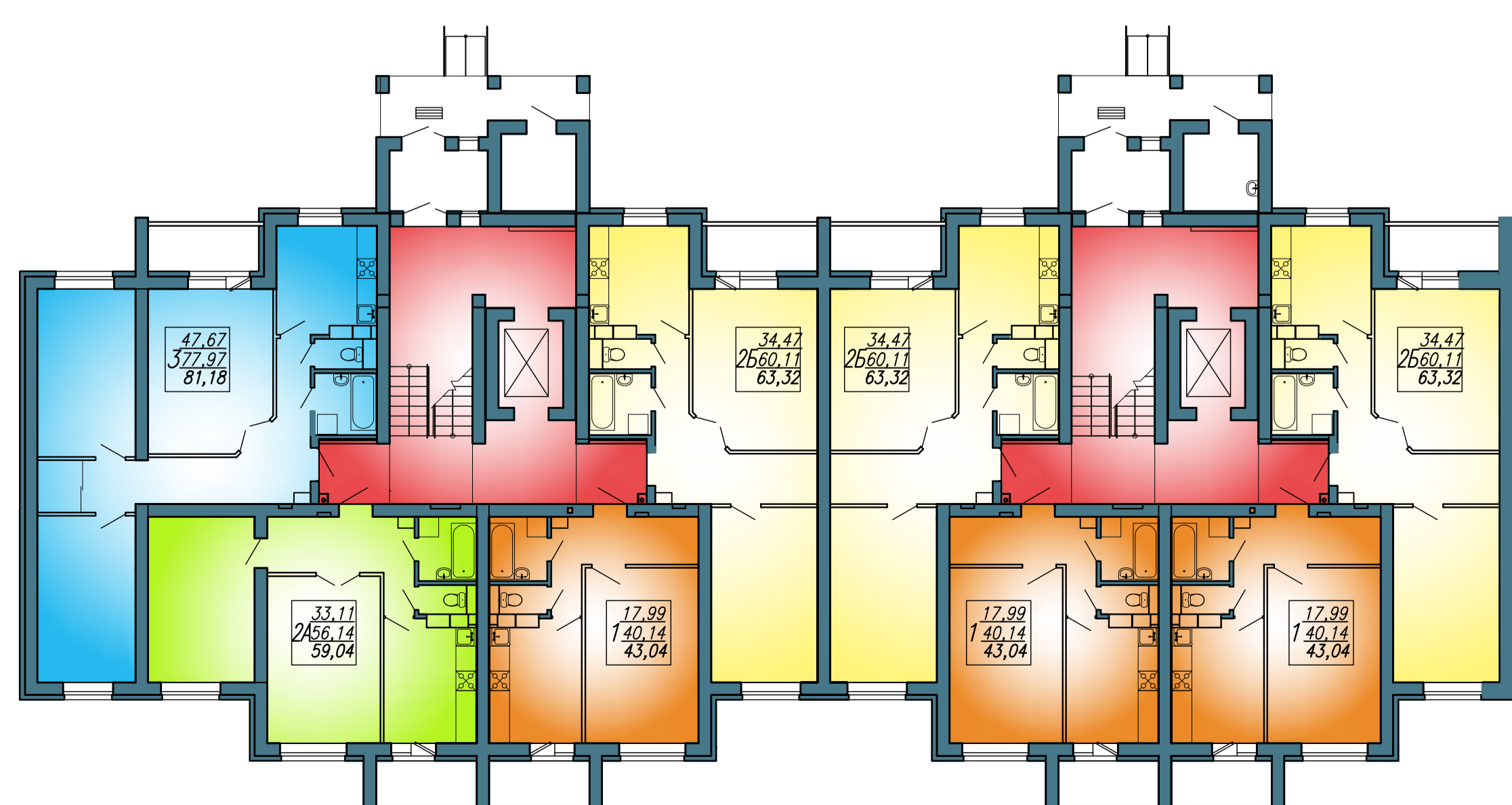
Территория проектируемых многоквартирных жилых домов представляет собой участок, свободный от застройки, находящийся по ул. Крупской в г. Могилеве. Согласно генплану г. Могилева, участок строительства находится на территории существующей многоквартирной застройки.

Проектируемые дома представляют собой 2-х секционные 6-этажные дома. Комнаты в квартирах изолированы.

Проектом предусмотрено устройство парковок на 84 места (в т.ч. 4 места для инвалидов), что составляет 88% от количества квартир.

Так же проектом предусмотрено устройство детских, спортивных площадок и площадок для отдыха.

Проектом предусмотрено эффективное использование участка, высокий уровень благоустройства и озеленения. Объект обеспечен удобными пешеходными и транспортными связями, решение способствует комфортному передвижению жильцов квартала по дворовой территории и не препятствует эпизодическому передвижению автотранспорта (такси, разгрузка личных вещей из автотранспорта, проезд пожарных машин, машин скорой помощи, коммунальных служб).



### Технико-экономические показатели жилого дома

1. Жилая площадь квартир — 1513,0 м<sup>2</sup>
  2. Площадь квартир жилого дома — 2669,8 м<sup>2</sup>
  3. Общая площадь квартир жилого дома — 2792,6 м<sup>2</sup>
  4. Площадь жилого здания — 3095,86 м<sup>2</sup>
  5. Площадь застройки жилого здания — 789,34 м<sup>2</sup>
  6. Строительный объем жилого дома — 13256,68 м<sup>3</sup>
- в том числе:
- ниже отм. 0,000 — 1963,06 м<sup>3</sup>
  - выше отм. 0,000 — 11293,62 м<sup>3</sup>
- Коэффициент отношения жилой площади к общей — 0,5.