

Многоквартирный жилой дом в районе улицы Бакунина с благоустройством прилегающей территории в г. Могилеве

ОАО "Институт"Могилевгражданпроект"



Ситуационная схема

Схема генерального плана

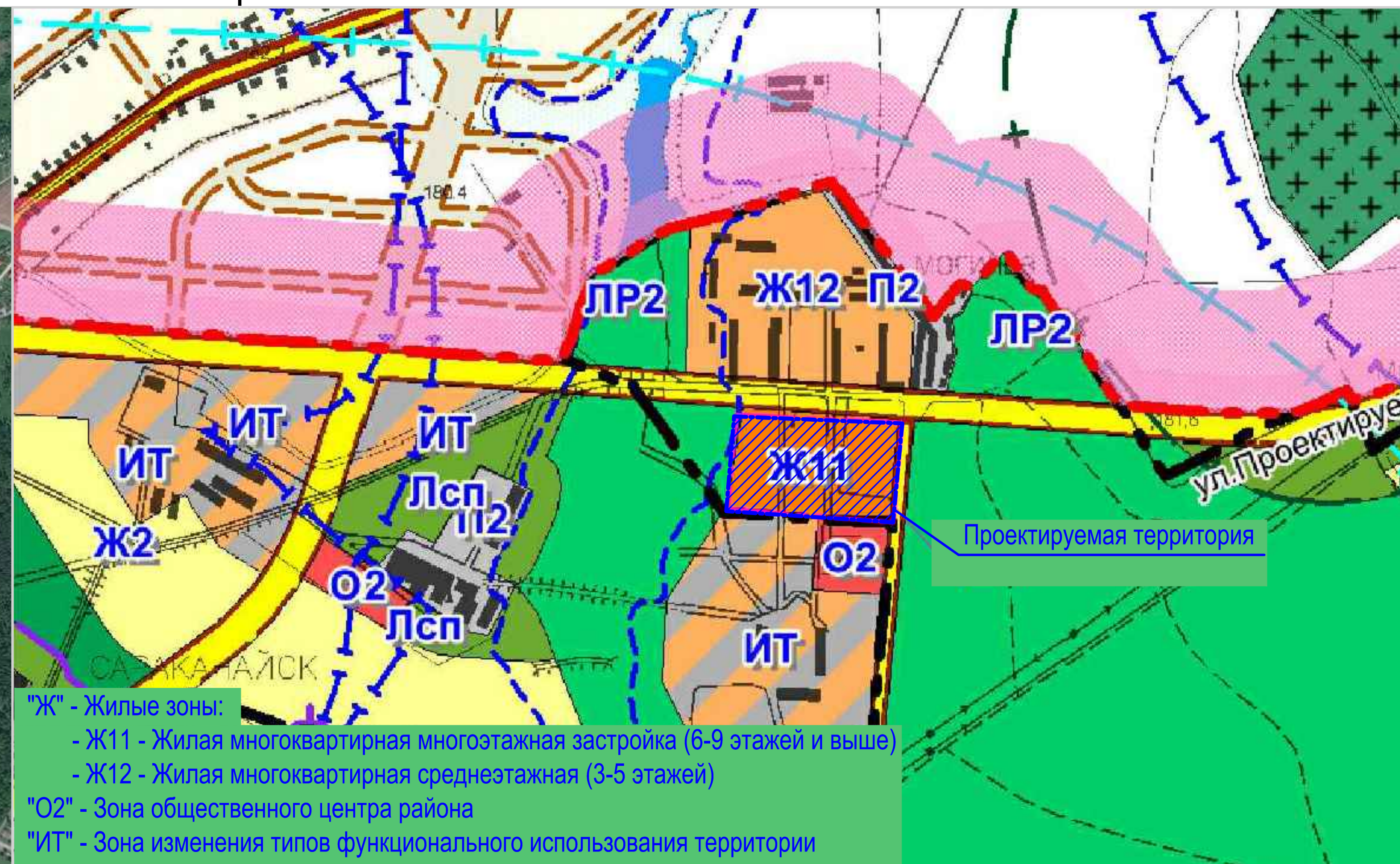
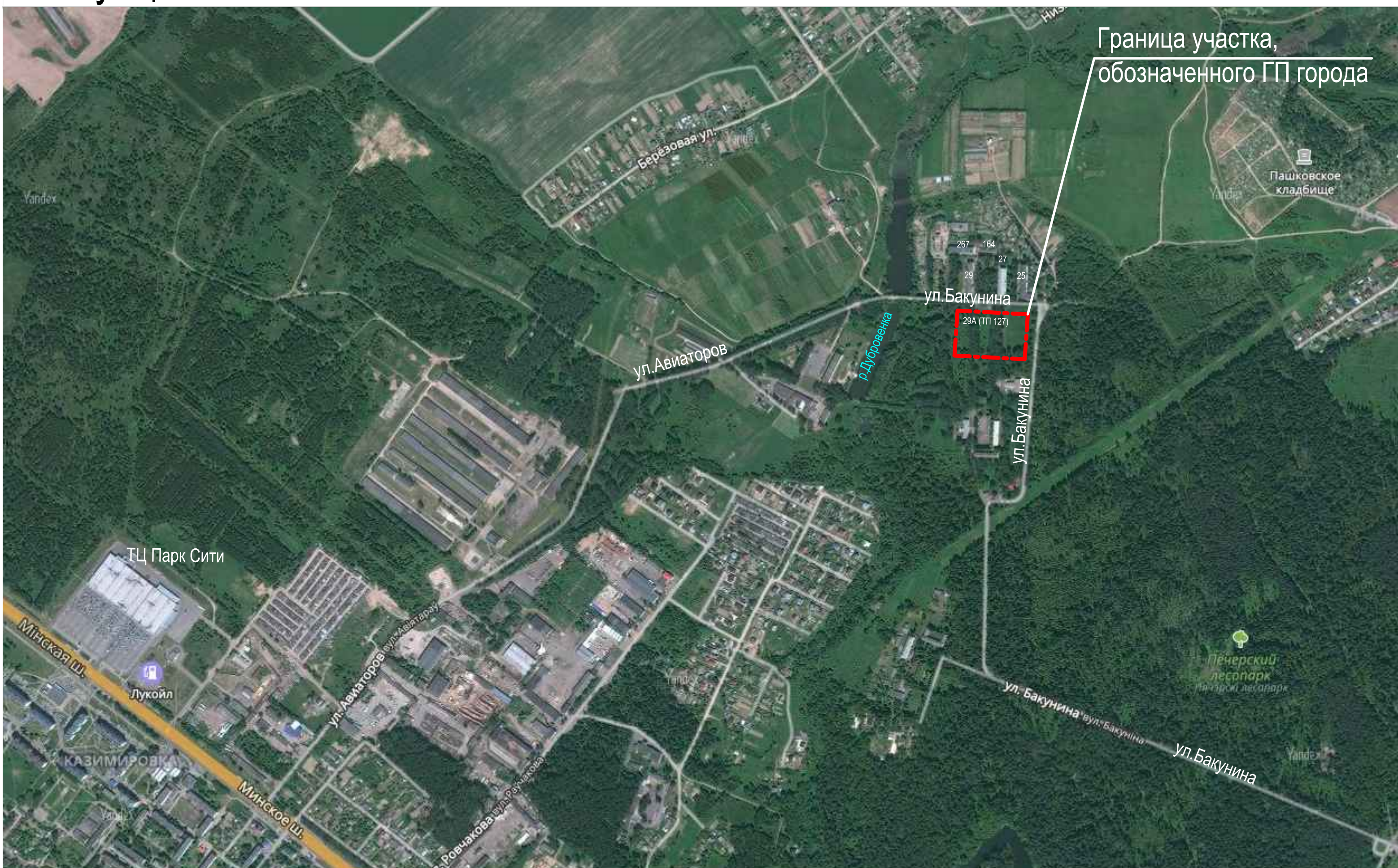
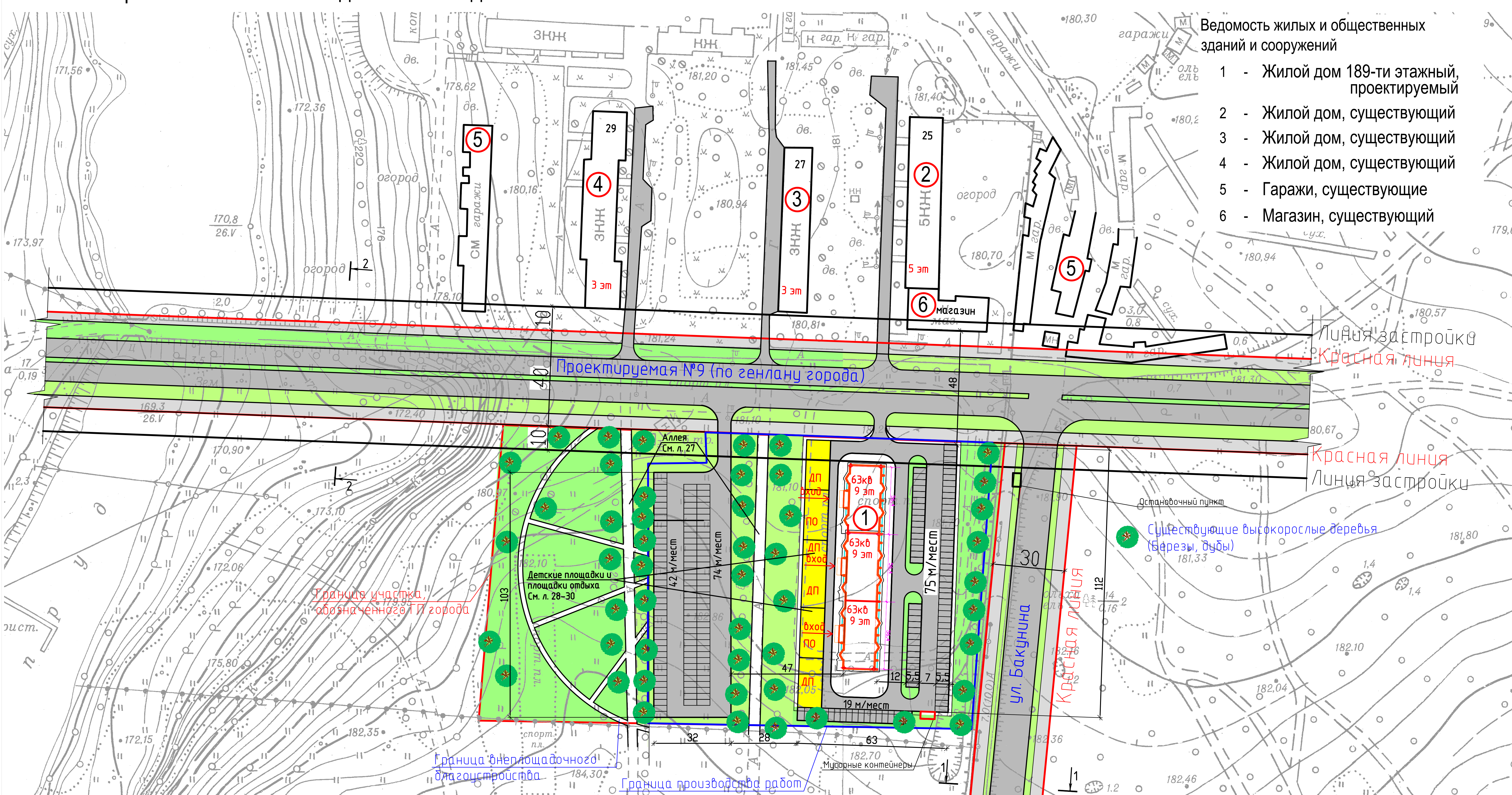
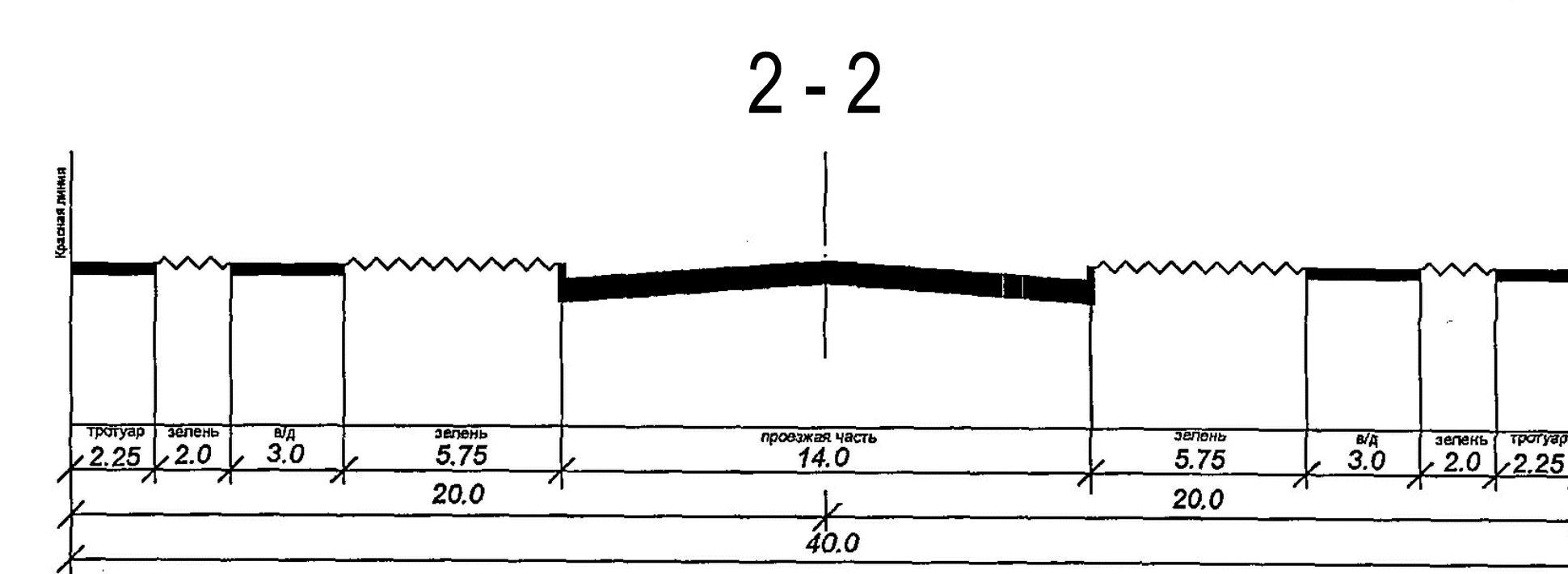
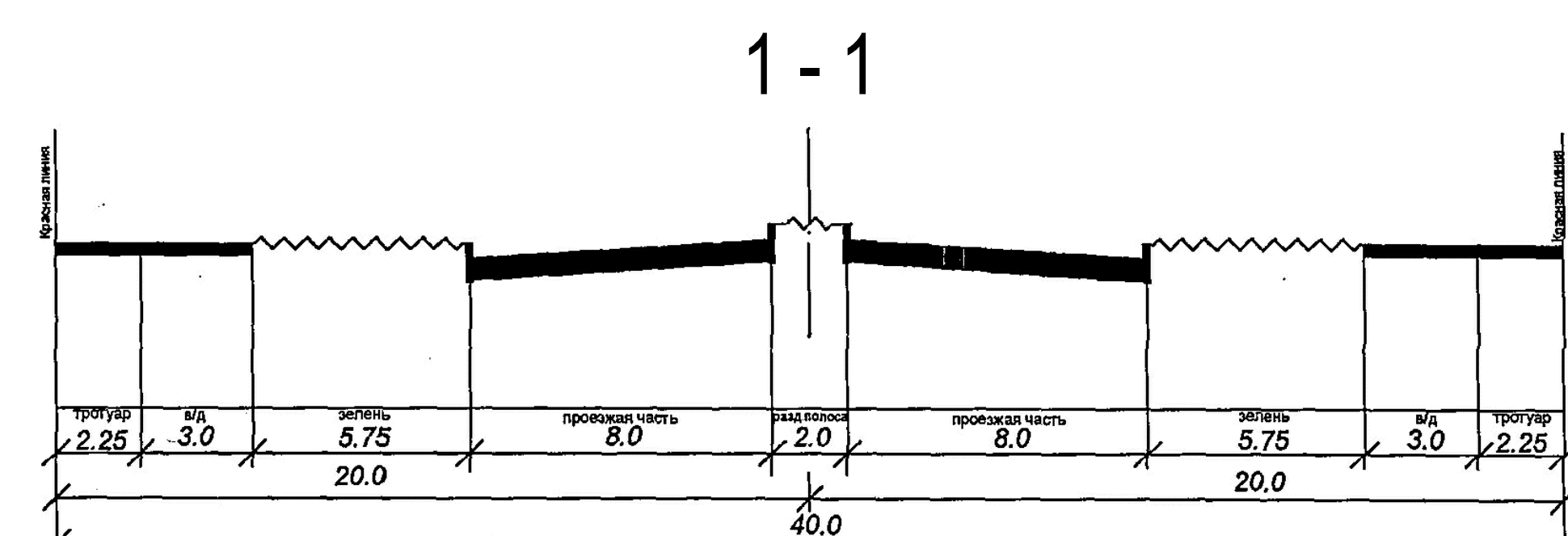


Схема генерального плана с посадкой жилого здания



План типового этажа



ТЕХНИКО-ЭКОНОМИЧЕСКИЕ ПОКАЗАТЕЛИ:

Этажность здания	- 9 эт.	Жилая площадь квартир	- 4681,53 м2
Количество квартир		Общая площадь квартир	- 7694,97 м2
Всего	- 189 шт.	Площадь жилого здания	- 9484,74 м2
В т.ч. а) однокомнатных	- 81 шт.	Площадь застройки	- 1303,84 м2
б) двухкомнатных	- 108 шт.	Требуемое кол-во парковочных мест	- 189 м/мест

