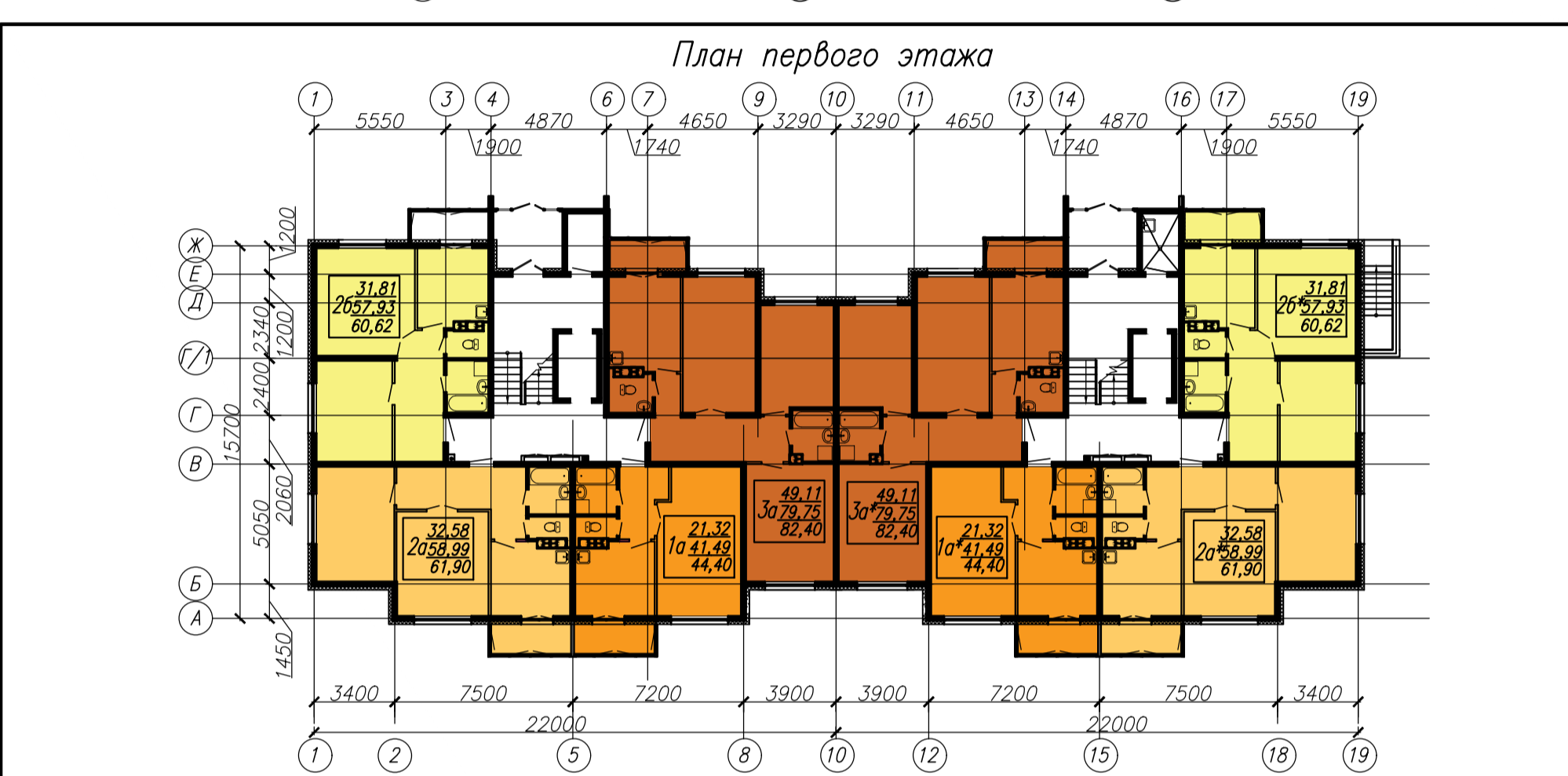
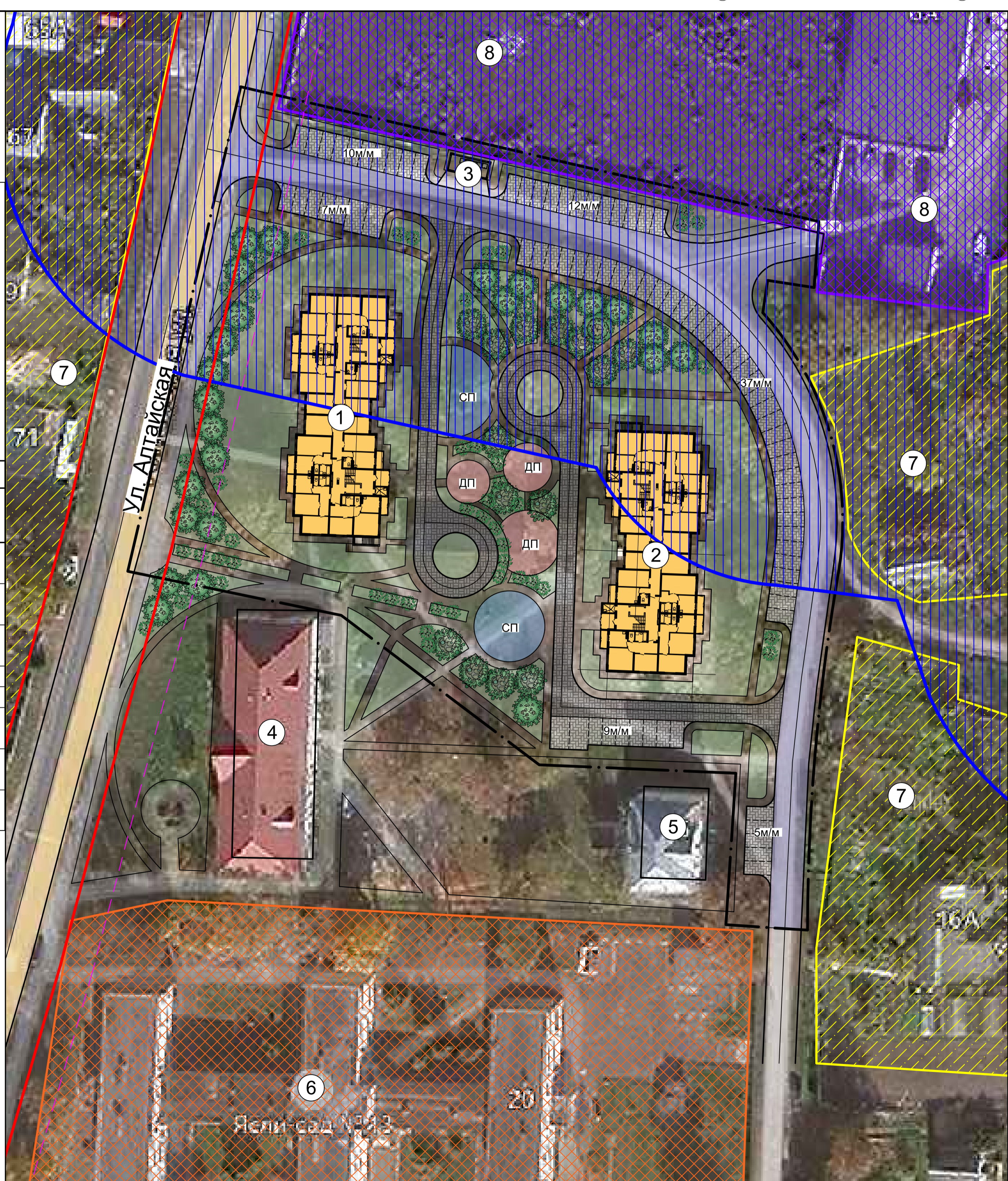
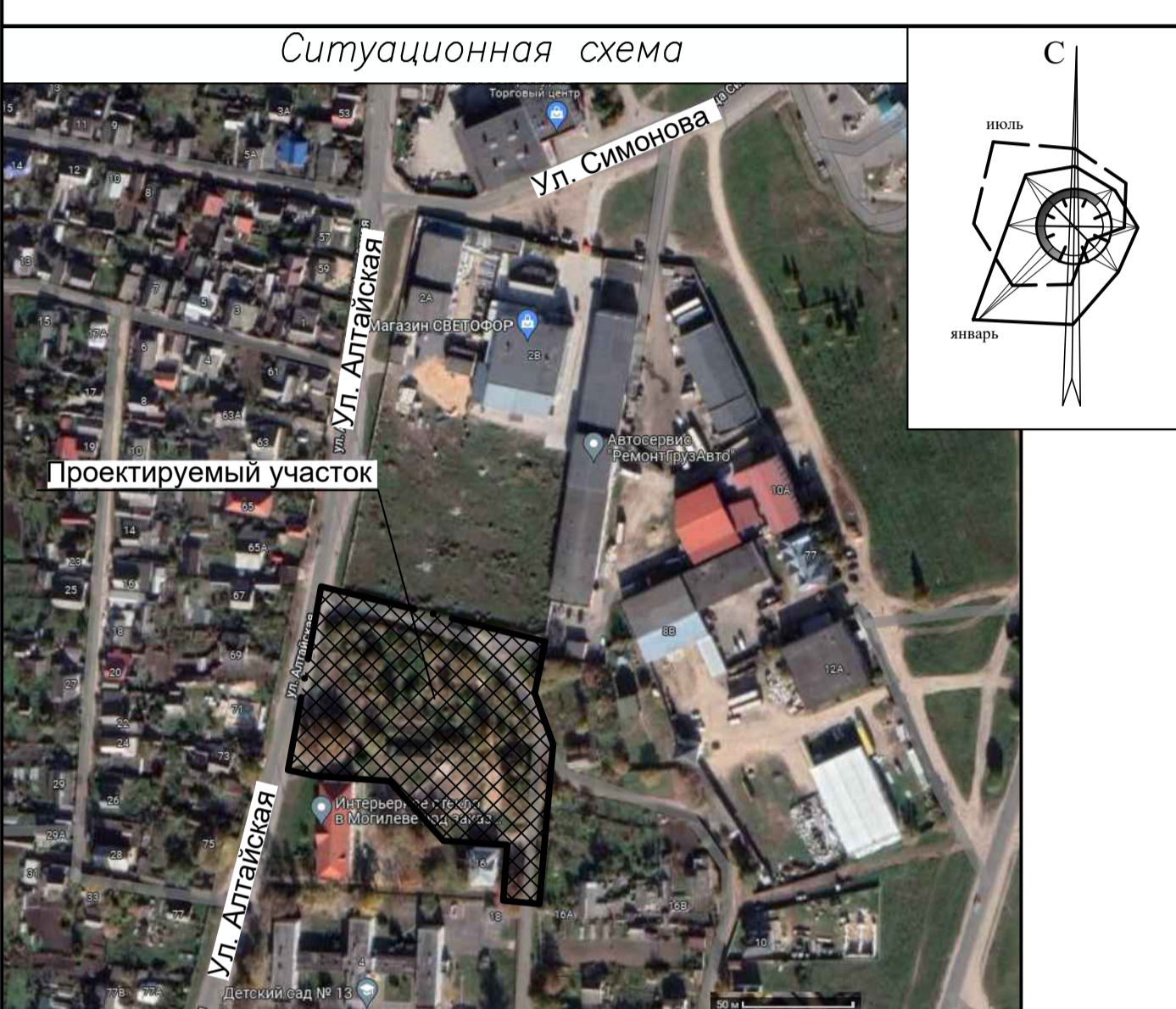


Многоквартирные жилые дома № 5, 6 по ул. Алтайская с благоустройством прилегающей территории в городе Могилеве



Ведомость жилых и общественных зданий и сооружений

№ п/п	Наименование и обозначение	Этажность	Количество		Площадь, м2		Строительный объем, м3	
			Здания	Квартир	Здания	Всего	Здания	Всего
1	Многоквартирный жилой дом (проектируемый)	5	1	40				
2	Многоквартирный жилой дом (проектируемый)	5	1	40				
3	Сооружение для размещения мусорных контейнеров (проект)							
4	Существующее здание	2	1					
5	Существующее здание	2	1					
6	Территория детского сада №13 (сущ.)							
7	Территория индивидуальной жилой застройки (сущ.)							
8	Территория производственных предприятий (сущ.)							

Условные обозначения

- 1 - проектируемый жилой дом
- 1 - существующие жилые здания
- проектируемое покрытие из а/бетона
- проектируемые проезды (покрытие протекторной бетонной плиткой на усиленном основании)
- проектируемые проезды, дорожки, площадки (покрытие протекторной бетонной плиткой на усиленном основании)
- проектируемые парковки (покрытие протекторной бетонной плиткой на усиленном основании)
- покрытие спортивной площадки синтетическое наливное
- покрытие детской площадки синтетическое наливное
- газон
- проектируемые деревья и кустарники
- территория существующей индивидуальной жилой застройки
- территория ясли-сада №13
- коммунально-складские территории в соответствии с генпланом г. Могилева (ПЗ)
- СЗЗ производственных, коммунально-складских и транспортных объектов
- граница работ проектируемого жилого дома
- Красные линии

ТЕХНИКО-ЭКОНОМИЧЕСКИЕ ПОКАЗАТЕЛИ

	ЖИЛОЙ ДОМ №1 ПО ПП	ЖИЛОЙ ДОМ №2 ПО ПП
1. Жилая площадь квартир	- 1348,20 м ²	- 1348,20 м ²
2. Площадь квартир жилого дома (без учета летних помещений)	- 2381,60 м ²	- 2381,60 м ²
3. Общая площадь квартир жилого дома (при k=0,7)	- 2485,36 м ²	- 2485,36 м ²
4. Площадь жилого здания	- 2635,26 м ²	- 2635,26 м ²
5. Площадь застройки	- 727,90 м ²	- 727,90 м ²
6. Строительный объем жилого дома	- 11548,08 м ³	- 11548,08 м ³
в том числе:		
- ниже отм. 0.000	- 1618,10 м ³	- 1618,10 м ³
- выше отм. 0.000	- 9929,98 м ³	- 9929,98 м ³
7. Количество квартир	40	40
в том числе:		
однокомнатных	10	10
двухкомнатных	20	20
трехкомнатных	10	10
Коэффициент отношения жилой площади к общей	- 0,5	- 0,5

АННОТАЦИЯ

Проектируемые многоквартирные жилые дома №5 и №6 по улице Алтайская в городе Могилеве располагаются в соответствии с генпланом города Могилева на территории индивидуальной жилой застройки. Проектируемые здания представляют собой два 2-х секционных пятиэтажных жилых дома по технологии монолитного строительства VST с использованием несъемной опалубки из ЦСП, с лифтовым оборудованием, с размерами в осях 44,0x15,7м., с техподпольем и входом в него.

Участок под строительство расположен в Октябрьском районе г. Могилева. Согласно Генеральному плану г. Могилева проектируемый участок расположен в зоне многоквартирной жилой застройки средней этажности (Ж12).

Западнее проектируемого участка проходит улица Алтайская и усадебная застройка. На севере и северо-востоке от проектируемого участка располагается коммунально-складские территории в соответствии с генеральным планом г. Могилева. На востоке от участка находятся индивидуальные жилые дома. Южнее располагается существующие жилые двухэтажные здания и территория детского сада №13.

Территория участка свободна от застройки, в настоящее время на территории находятся зеленые насаждения в виде лиственных деревьев и кустарников. Согласно Генеральному плану г. Могилева на проектируемом участке проходит СЗЗ от коммунально-складской зоны, которая будет уточняться в соответствующем положении.

Рельеф спокойный уклон в северном и северо-восточном направлении.

Предусмотрено устройство парковок на 80 мест (в т.ч. 4 места для инвалидов), что составляет 100% от количества квартир.

На дворовой территории запроектированы площадки для игр детей и отдыха взрослых и занятия спортом. Площадки для отдыха оборудованы скамейками, урнами.

Проектом предусмотрено эффективное использование участка, высокий уровень благоустройства и озеленения. Объект обеспечен удобными пешеходными и транспортными связями, решение способствует комфортному передвижению жильцов квартала по дворовой территории и не препятствует эпизодическому передвижению автотранспорта (такси, разгрузка личных вещей из автотранспорта, проезд пожарных машин, машин скорой помощи, коммунальных служб).

г. Могилев
Многоквартирные жилые дома № 5, 6 по ул. Алтайская с благоустройством прилегающей территории в городе Могилеве

ИНСТИТУТ
Могилевсельстройпроект