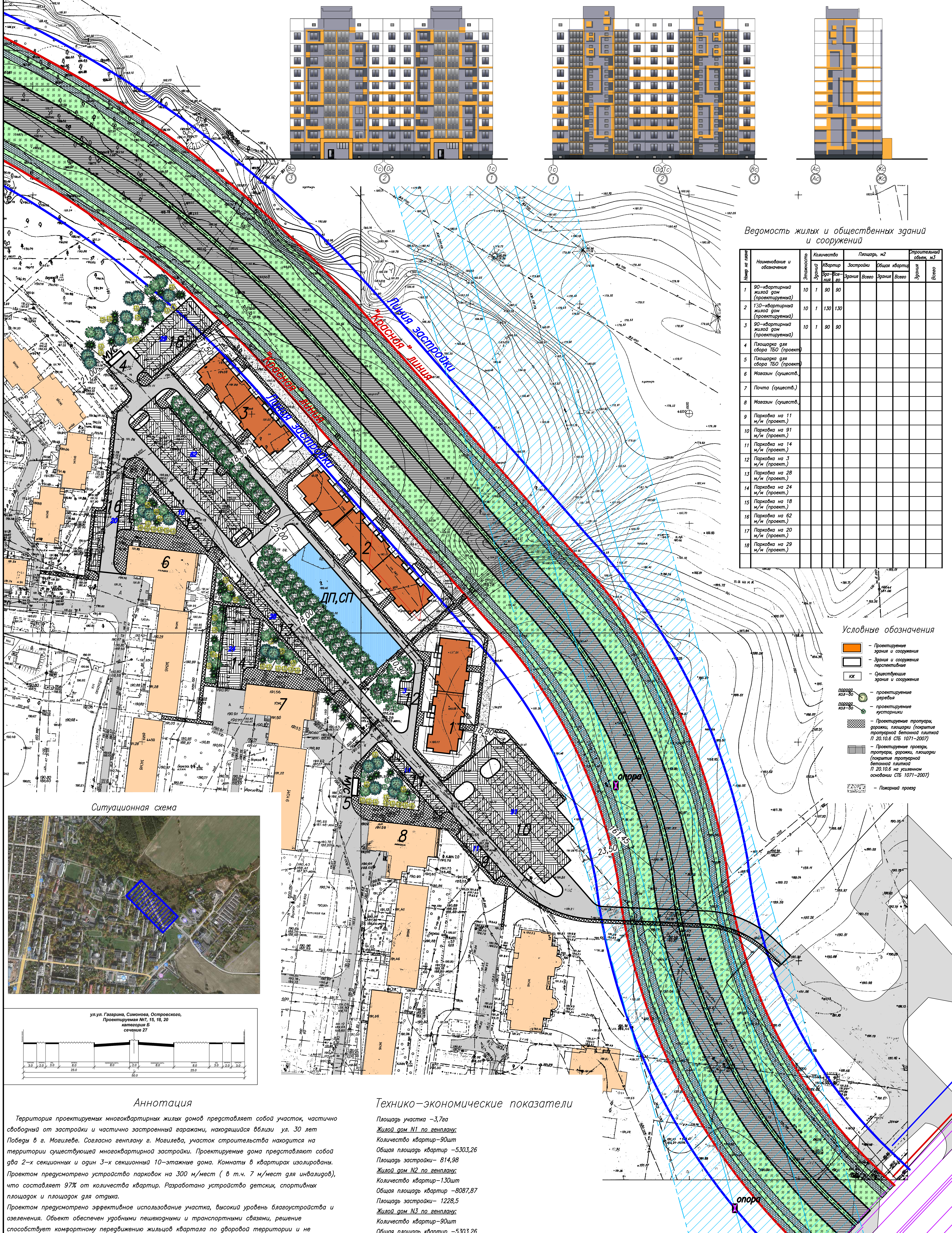


Многоквартирные жилые дома в районе улицы 30 лет Победы в г. Могилеве с благоустройством прилегающей территории



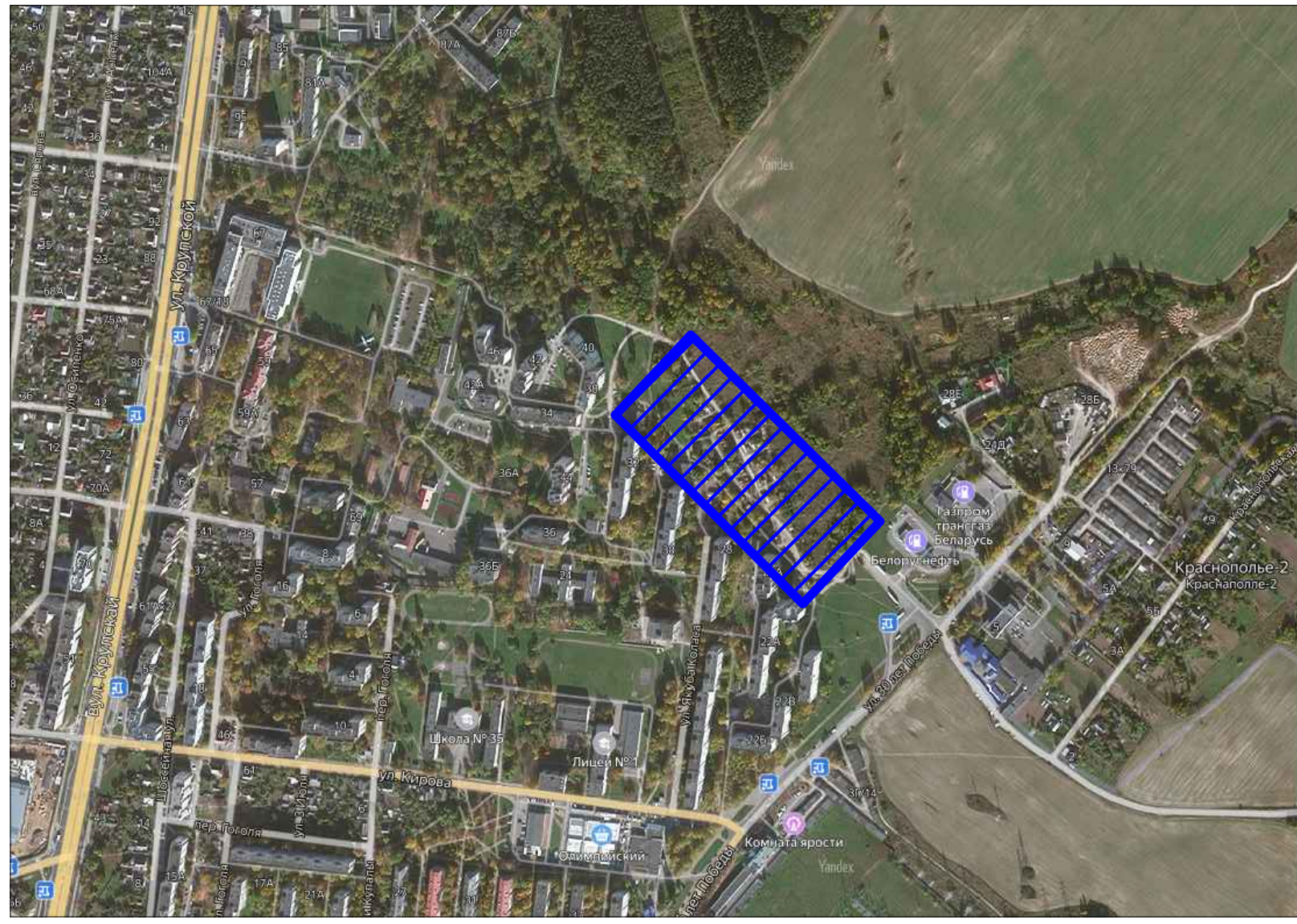
Ведомость жилых и общественных зданий и сооружений

№ п/п	Наименование и обозначение	Этажность	Этажи	Площадь, м ²		Строительный объем, м ³	
				Здания	Общ. здания	Здания	Общ. здания
1	90-квартирный жилой дом (проектируемый)	10	1	90	90		
2	130-квартирный жилой дом (проектируемый)	10	1	130	130		
3	90-квартирный жилой дом (проектируемый)	10	1	90	90		
4	Площадка для сбора ТБО (проект)						
5	Площадка для сбора ТБО (проект)						
6	Магазин (существ.)						
7	Почта (существ.)						
8	Магазин (существ.)						
9	Парковка на 11 м/м (проект)						
10	Парковка на 91 м/м (проект)						
11	Парковка на 14 м/м (проект)						
12	Парковка на 3 м/м (проект)						
13	Парковка на 28 м/м (проект)						
14	Парковка на 24 м/м (проект)						
15	Парковка на 18 м/м (проект)						
16	Парковка на 62 м/м (проект)						
17	Парковка на 20 м/м (проект)						
18	Парковка на 29 м/м (проект)						

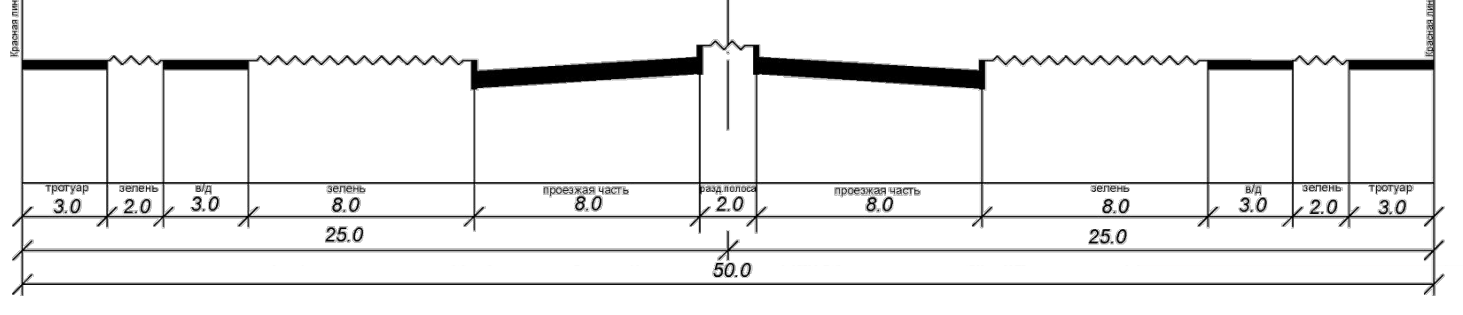
Условные обозначения

- Проектируемые здания и сооружения
- Здания и сооружения существующие
- Существующие здания и сооружения
- проектируемые деревья
- проектируемые кустарники
- Проектируемые тротуары, дорожки, площадки (покрытие тротуарной бетонной плиткой П 20.10.6 СТБ 1071-2007)
- Проектируемые проезды, тротуары, дорожки, площадки (покрытие тротуарной бетонной плиткой П 20.10.6 на усиленном основании СТБ 1071-2007)
- Пожарный проезд

Ситуационная схема



ул. Гагарина, Симанова, Островского, Проектируемая №7, 15, 18, 20 категория Б сечение 27



Аннотация

Территория проектируемых многоквартирных жилых домов представляет собой участок, частично свободный от застройки и частично застроенный гаражами, находящийся вблизи ул. 30 лет Победы в г. Могилеве. Согласно генплану г. Могилева, участок строительства находится на территории существующей многоквартирной застройки. Проектируемые дома представляют собой два 2-х секционных и один 3-х секционный 10-этажные дома. Комнаты в квартирах изолированы. Проектом предусмотрено устройство парковок на 300 м/мест (в т.ч. 7 м/мест для инвалидов), что составляет 97% от количества квартир. Разработано устройство детских, спортивных площадок и площадок для отдыха. Проектом предусмотрено эффективное использование участка, высокий уровень благоустройства и озеленения. Объект обеспечен удобными пешеходными и транспортными связями, решение способствует комфортному передвижению жильцов квартала по дворовой территории и не препятствует эпизодическому передвижению автотранспорта (такси, разгрузка личных вещей из автотранспорта, проезд пожарных машин, машин скорой помощи, коммунальных служб.

Технико-экономические показатели

Площадь участка - 3,7га
 Жилой дом №1 по генплану:
 Количество квартир - 90шт
 Общая площадь квартир - 5303,26
 Площадь застройки - 814,98
 Жилой дом №2 по генплану:
 Количество квартир - 130шт
 Общая площадь квартир - 8087,87
 Площадь застройки - 1228,5
 Жилой дом №3 по генплану:
 Количество квартир - 90шт
 Общая площадь квартир - 5303,26
 Площадь застройки - 814,98
 ИТОГО:
 Количество квартир - 310шт
 Общая площадь квартир - 18694,39
 Площадь застройки - 2858,46
 Количество парковок - 300шт (97%)

г. Могилев

Многоквартирные жилые дома в районе улицы 30 лет Победы в г. Могилеве с благоустройством прилегающей территории

ГУКДПИП Институт "Могилевстройпроект"
 Разработал: Вед.арх. Стрельцова

