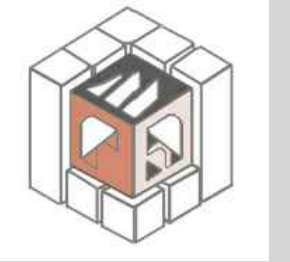
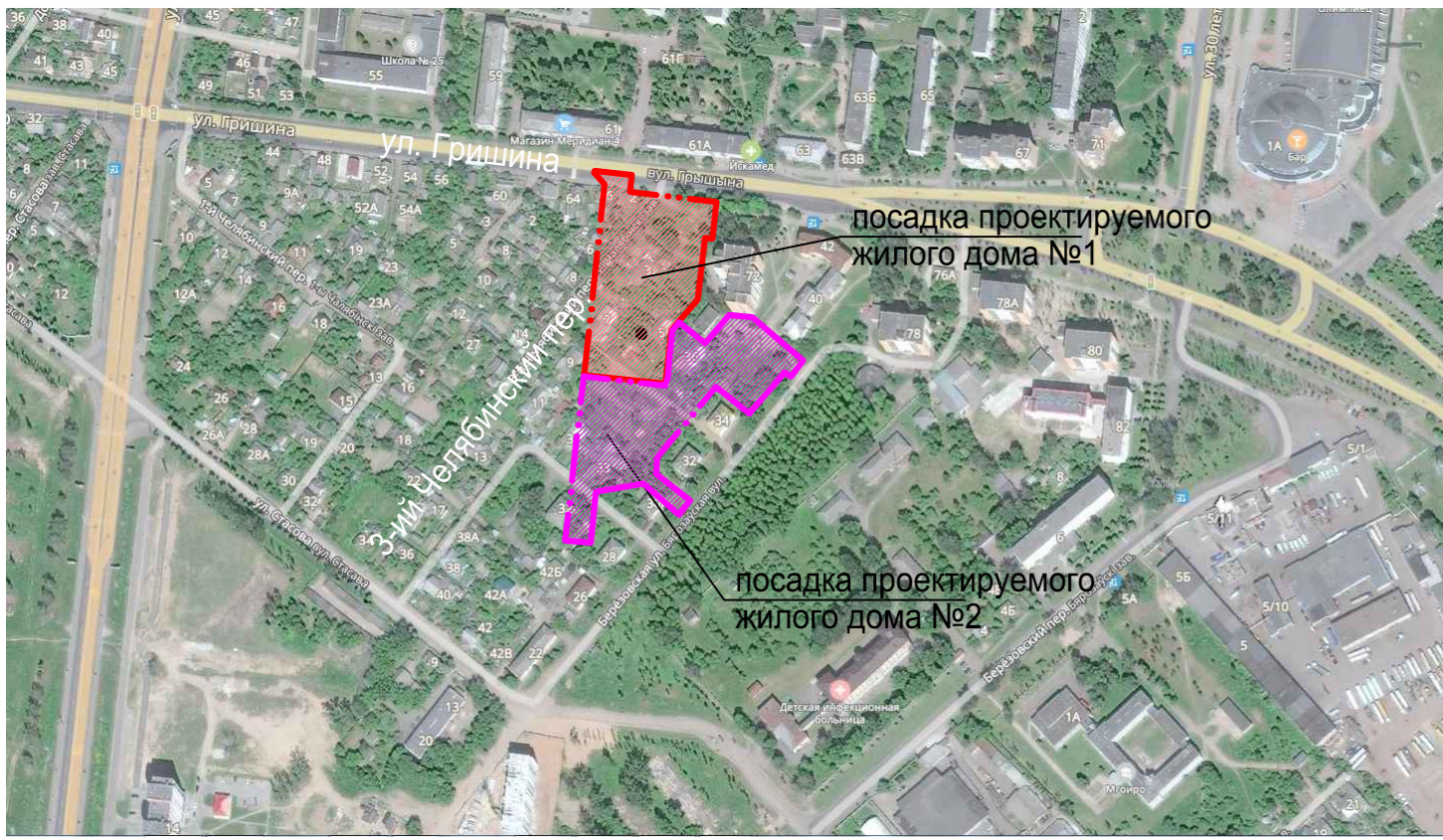


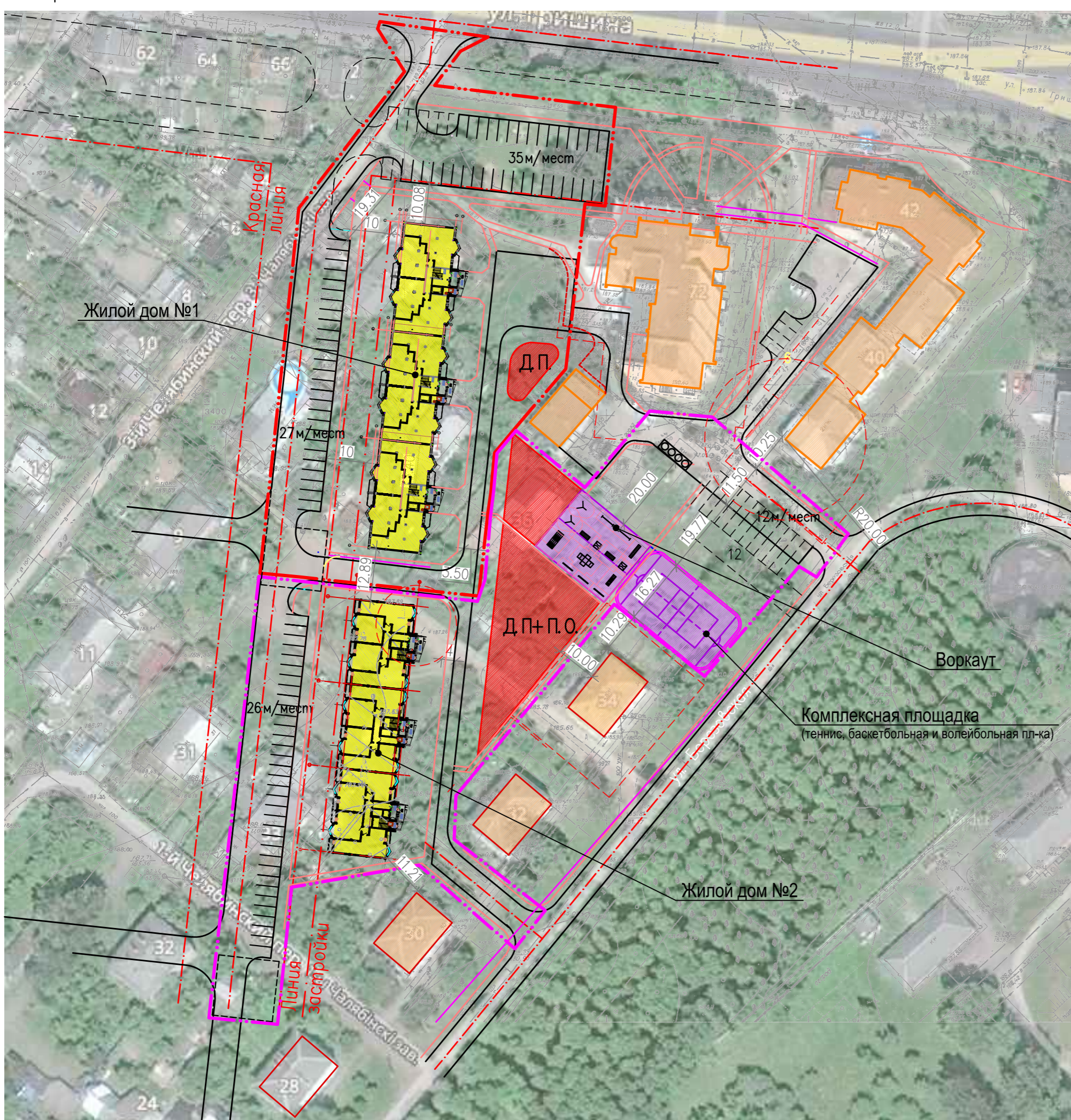
Многоквартирный жилой дом в районе ул. Гришина с благоустройством прилегающей территории в г. Могилеве.



Ситуационный план



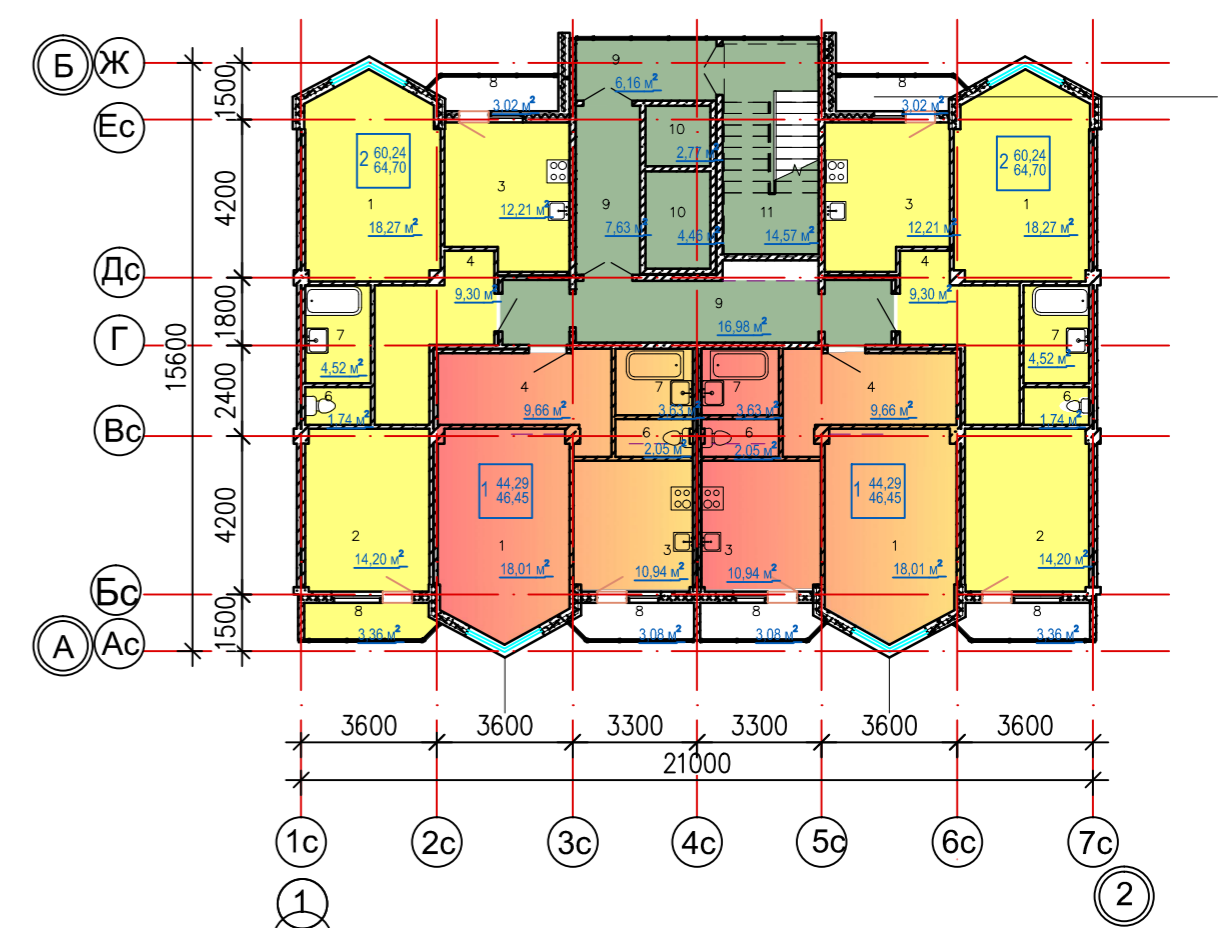
С ↑



ШБС-2112 (10-этажная широтная рядовая блок-секция на 40 квартир).

- Основные технико-экономические показатели на 3 секции:
- Всего квартир 120
 - Состав квартир:
 - Однокомнатные квартиры - 60
 - Двухкомнатные квартиры - 60
 - Общая площадь квартир - 6 669 м²
 - Площадь здания - 8 061,3 м²
 - Площадь застройки - 1 011 м²

План типового этажа жилого дома №2



ШБС-21123 (10-этажная широтная рядовая блок-секция на 50 квартир).

- Основные технико-экономические показатели на 3 секции:
- Всего квартир 150
 - Состав квартир:
 - Однокомнатные квартиры - 60
 - Двухкомнатные квартиры - 60
 - Трехкомнатные квартиры - 30
 - Общая площадь квартир - 8 936,7 м²
 - Площадь здания - 10 296,3 м²
 - Площадь застройки - 1 233,15 м²

Условные обозначения:

- Проектируемый жилой дом
- Существующие жилые здания и сооружения
- Детские площадки и площадки отдыха
- Спортивные площадки
- Дороги

План типового этажа жилого дома №1



Условные обозначения:

- 1-комнатные квартиры
- 2-комнатные квартиры
- 3-комнатные квартиры