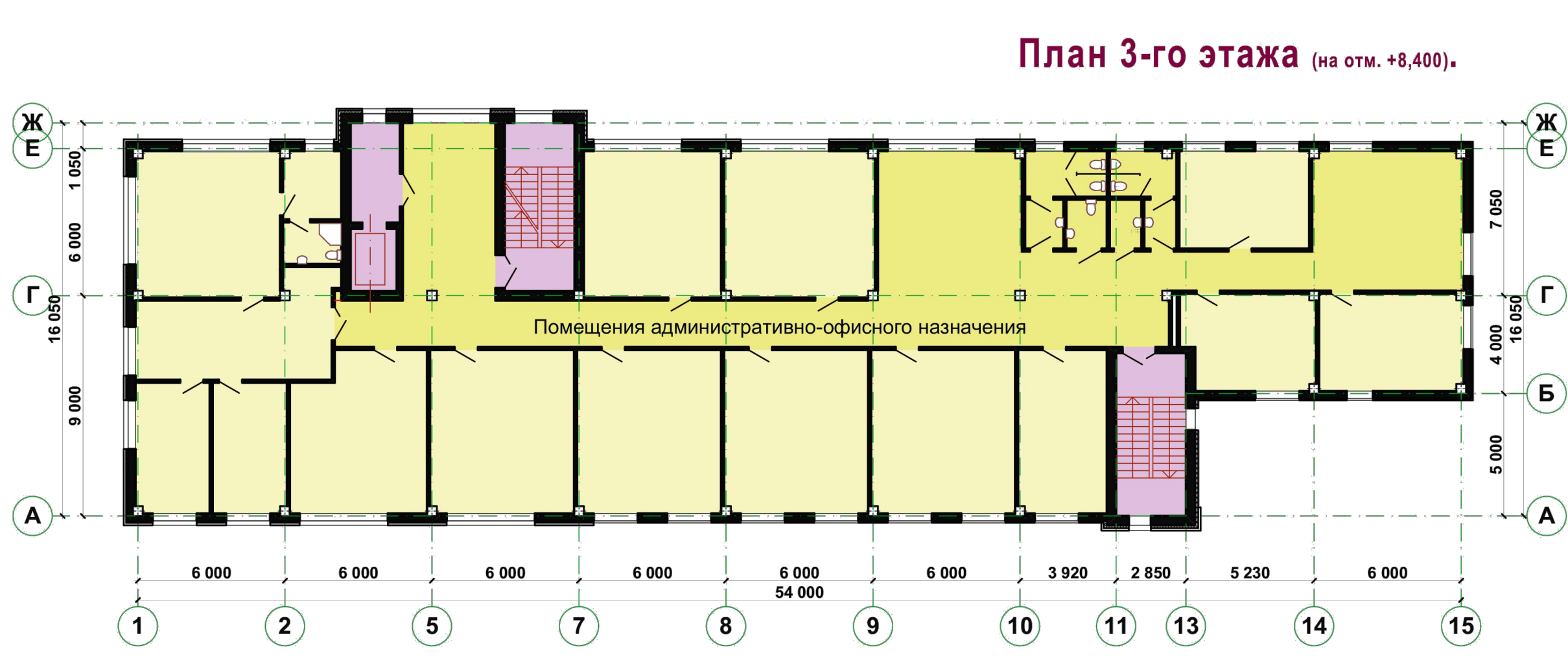
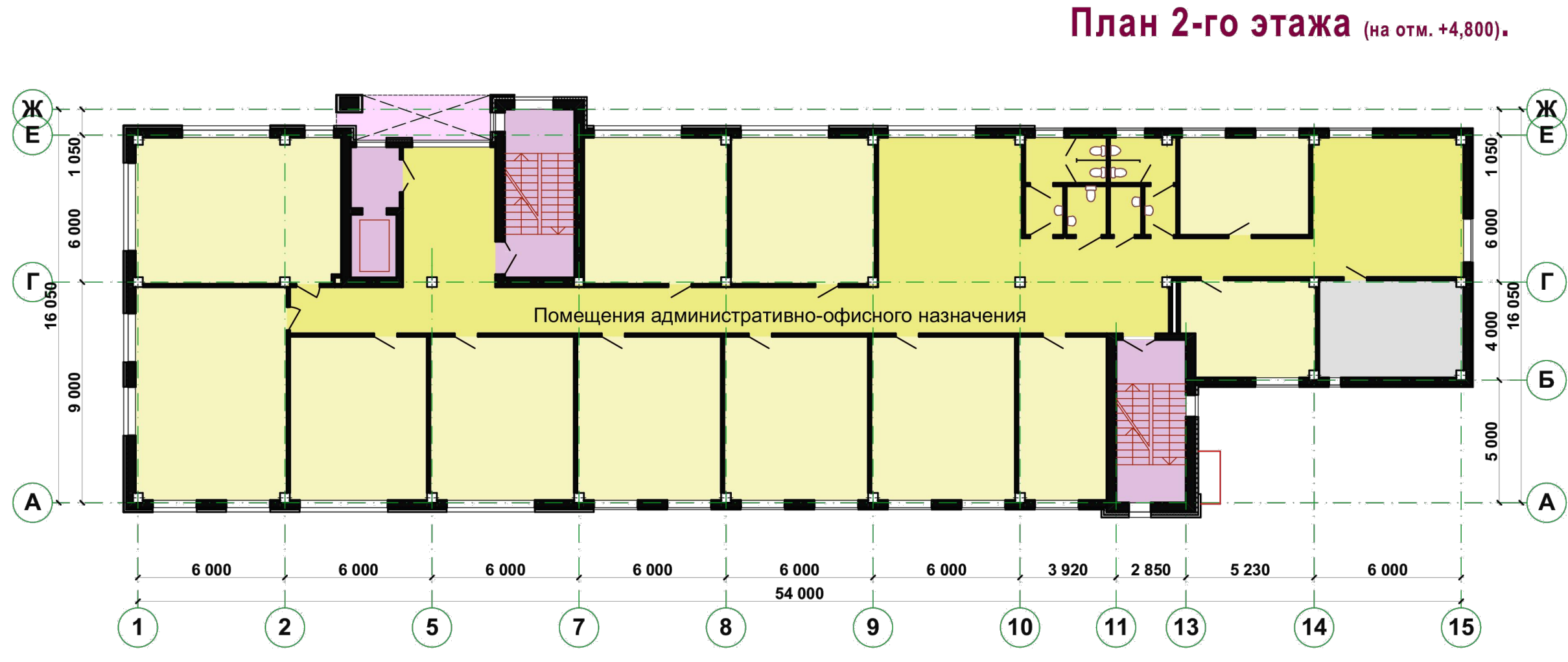
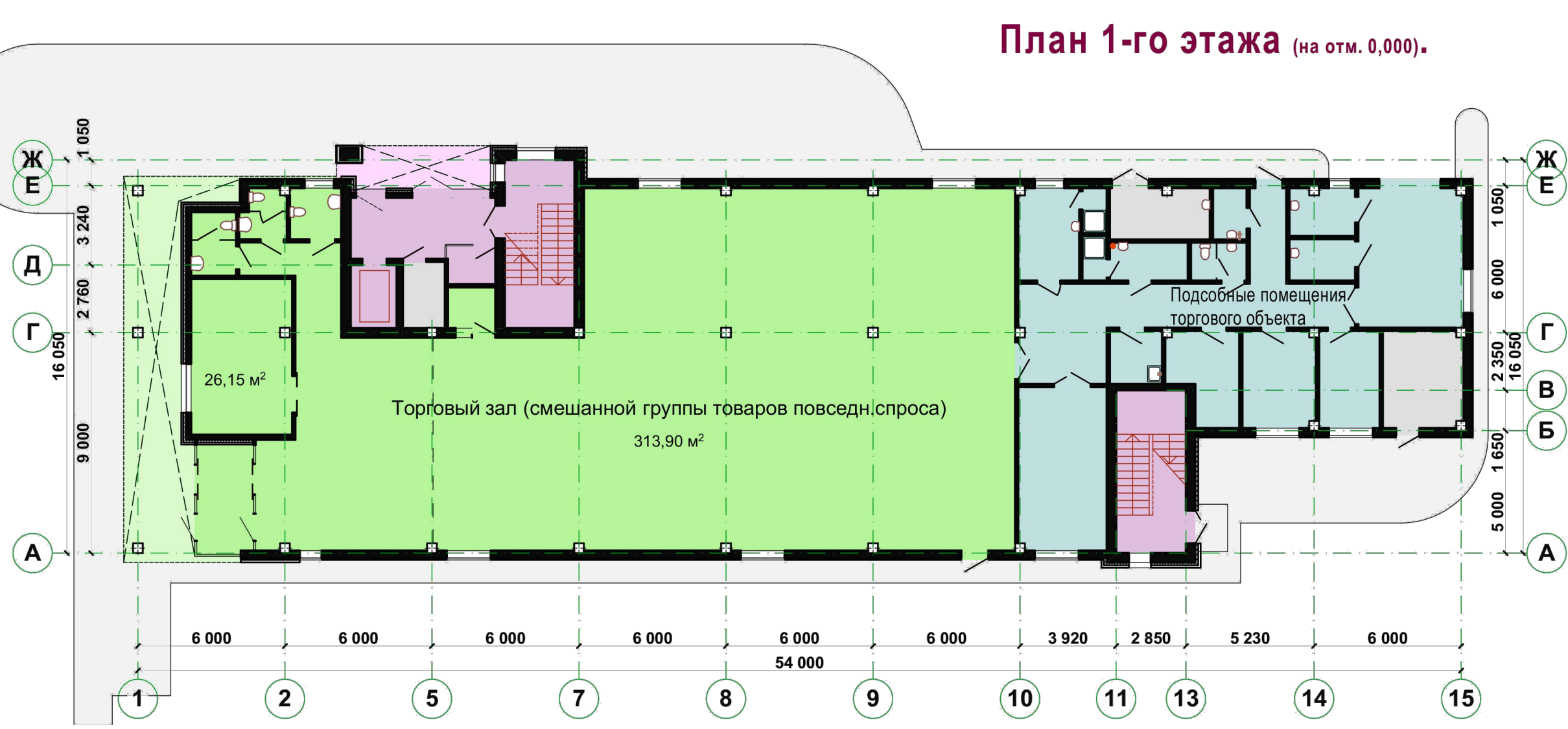
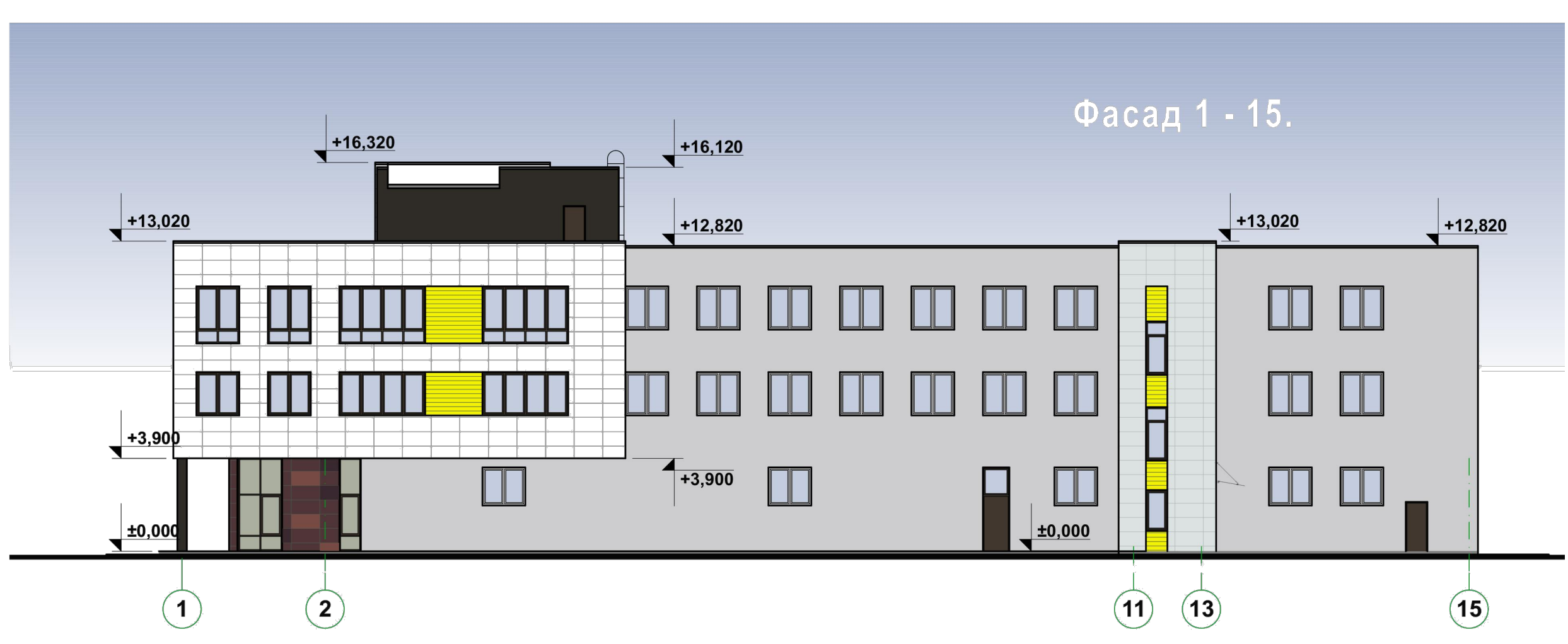
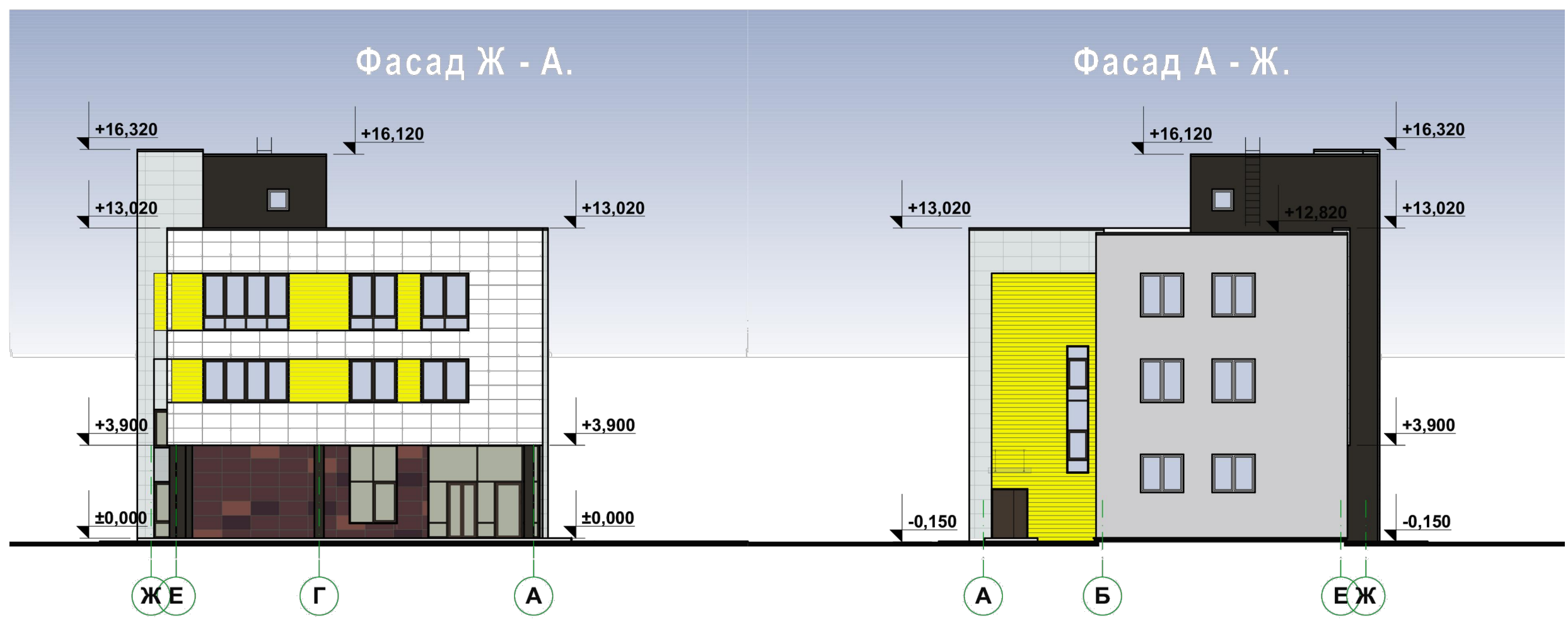
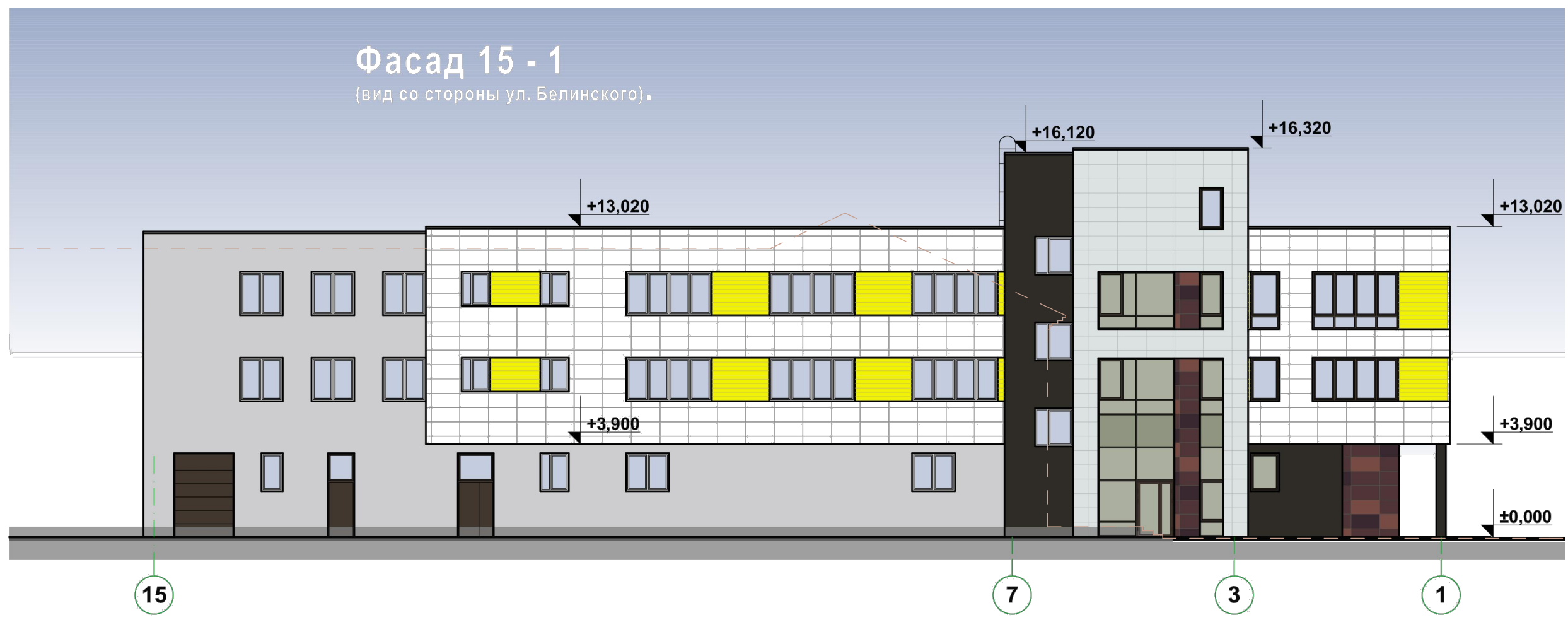


- Условные обозначения:**
- проектируемое здание;
 - бетонное покрытие проездов и (проектируемое);
 - усиленное покрытие из м/р тротуарной плитки автопарковок с разметкой из м/р тротуар. плитки белого цвета (проектируемое);
 - существующее асфальто-бетонное покрытие, проезда (ремонт);
 - проектируемое асфальто-бетонное покрытие, проезда;
 - тротуарное покрытие из м/р тротуарной плитки (проектируемое);
 - граница земельного участка;
 - граница производства работ
- Экспликация:**
1. Административно-торговое здание (проектир.)
 - 2.1 ... 2.4 Автопарковки.
Общее количество м/мест - 55 (проектир.)
 3. Хозпостройка (сущ.)
 4. Здание бывшей СШ№24 (сущ.)
 5. ТП 989 (сущ.)
 6. Жилой дом (сущ.)
 7. Жилой дом (сущ.)
 8. Площадка ТБО (перенос)
 9. Очистные сооружения ливневых стоков (проектир.)



- Торговый зал торгового объекта
- Подсобные и складские помещения торгового объекта
- Помещения административно-офисного назначения
- Коридоры и подсобные помещения административно-офисного назначения
- Лестничные клетки и лифтовый холл
- Помещения инженерного назначения



Технико-экономические показатели:

Общая площадь земельного участка	- 0,69 га
Общее количество машиномест на парковках (проектир.)	- 55
Площадь застройки проектируемого здания	- 817,0 м²
Этажность проектируемого здания	- 3 эт.
Строительный объем	- 10 033,98 м³
Общая площадь проектируемого здания	- 2 264,23 м²
в том числе: общая площадь торгового объекта	- 623,80 м²
торговая площадь	- 339,22 м²
Степень огнестойкости	- II
Степень функциональной пож. опасности	- Ф4.3
Класс сложности	- К-4