

Размещение 120 квартирного жилого дома планируется на территории существующего квартала жилой застройки вдоль внутриквартального проезда, примыкающего к бульвару Непокоренных.

Предлагаемый трехсекционный жилой дом (с учетом выполнения требований по инсоляции) граничит с существующей многоквартирной застройкой: с северо-запада - на расстоянии 28,90 м с 10-этажным жилым домом №16А, с востока - на расстоянии 78,50 м с 9-этажным жилым домом №23, с запада - на расстоянии 49,70 м с 5-этажным жилым домом №34, с северо-востока - на расстоянии 83,60 м с дошкольным центром развития ребенка №2.

Земельный участок (предварительно с учетом благоустройства прилегающей территории - площадью 1,135 га). Для проектирования жилого дома будет сокращена территория "Детского центра развития ребенка" на 10% с возможностью устройства физкультурно-спортивных площадок и площадок отдыха для общественного использования учащихся и жильцов дома. На территории расположен корпус школы подлежащий демонтажу. Рельеф спокойный, проектом предусмотрено максимальное сохранение существующих деревьев и поросли. Благоустройством предусмотрены: парковки легкового автотранспорта 108 маш./мест (90%), площадки для отдыха ПО, детские разновозрастные игровые площадки ДП-1...ДП-2, спортивные площадки общего использования СП.

Проектируемый 10-этажный жилой дом - разработан в ж/б панелях, без чердака, трехсекционный, кровля совмещенная, остекление лоджий в едином стиле.

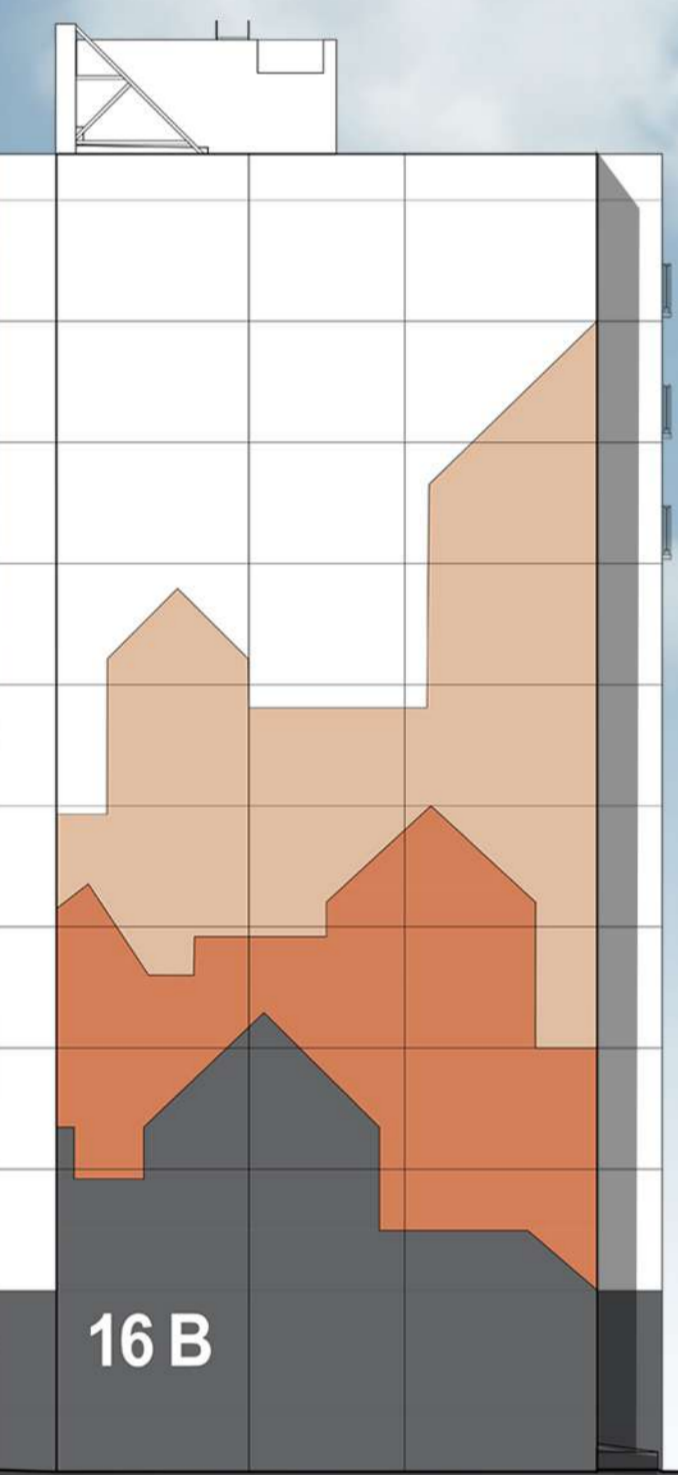
Основные технико-экономические показатели на три секции-120 квартир:

- однокомнатные - 20 кв.,
- двухкомнатные - 42 кв.,
- трехкомнатные - 58 кв.
- Общая площадь квартир- 7875,67 м<sup>2</sup>,
- Площадь здания- 8830,20 м<sup>2</sup>,
- Жилая площадь- 4252,0 м<sup>2</sup>,
- Площадь застройки- 1116,36 м<sup>2</sup>/.



## Многоквартирный жилой дом в районе школы №5 по проспекту Шмидта с благоустройством прилегающей территории в городе Могилеве

Фасад А-Ж



Фасад 1-28



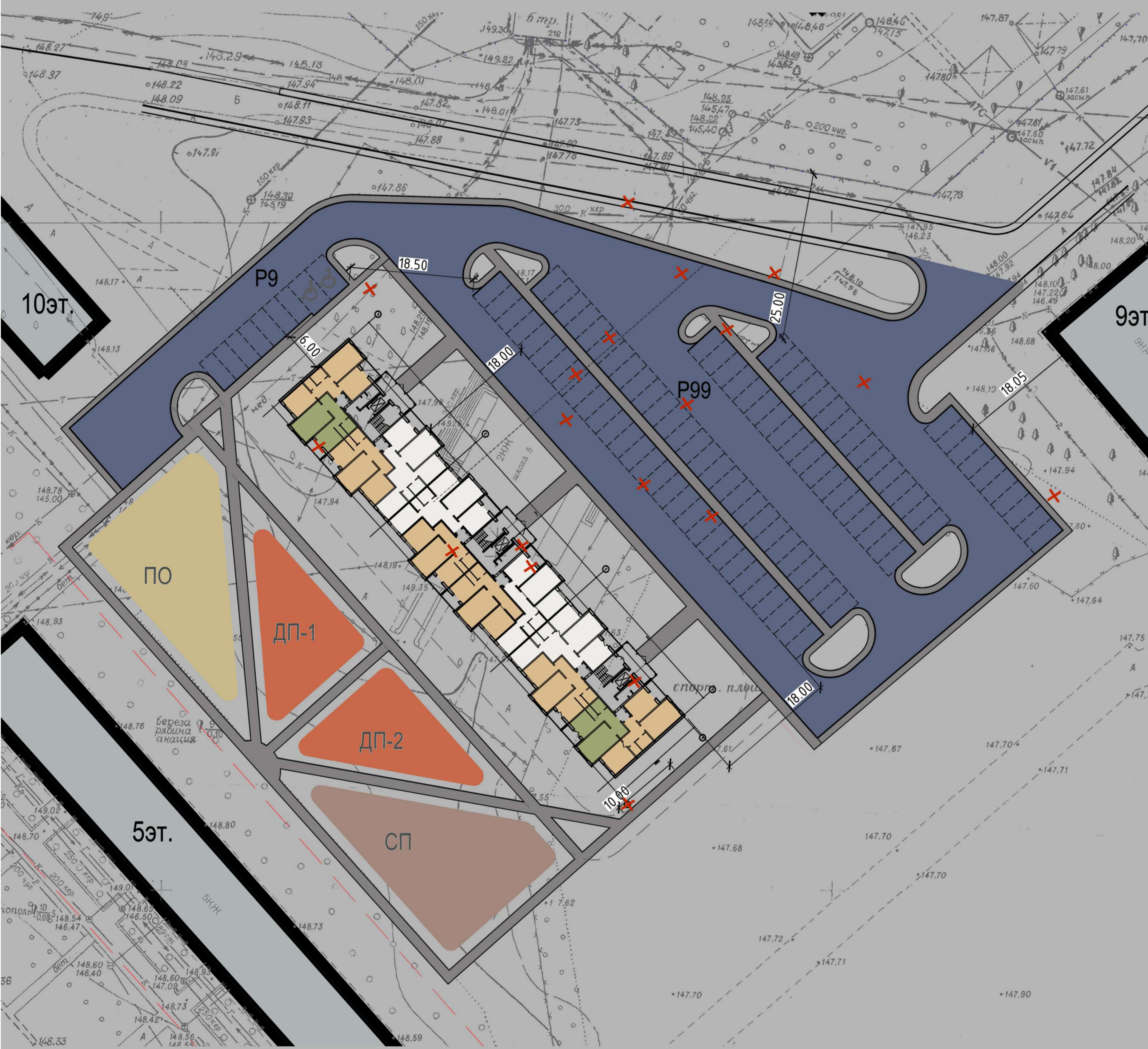
Фасад 28-1



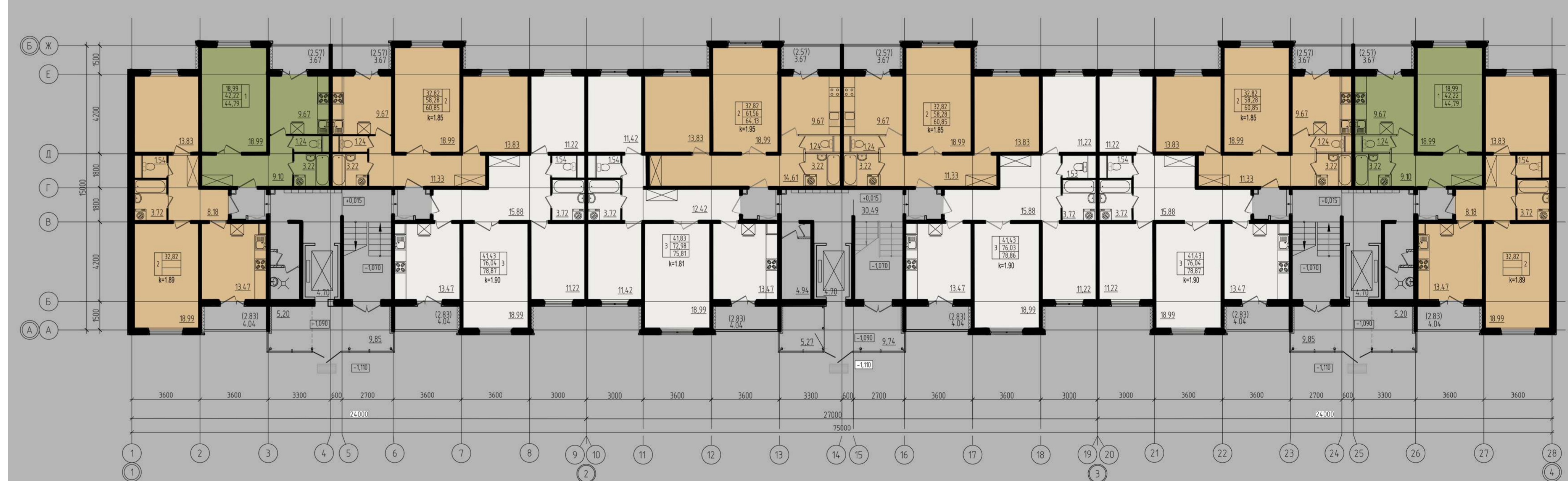
Фасад Ж-А



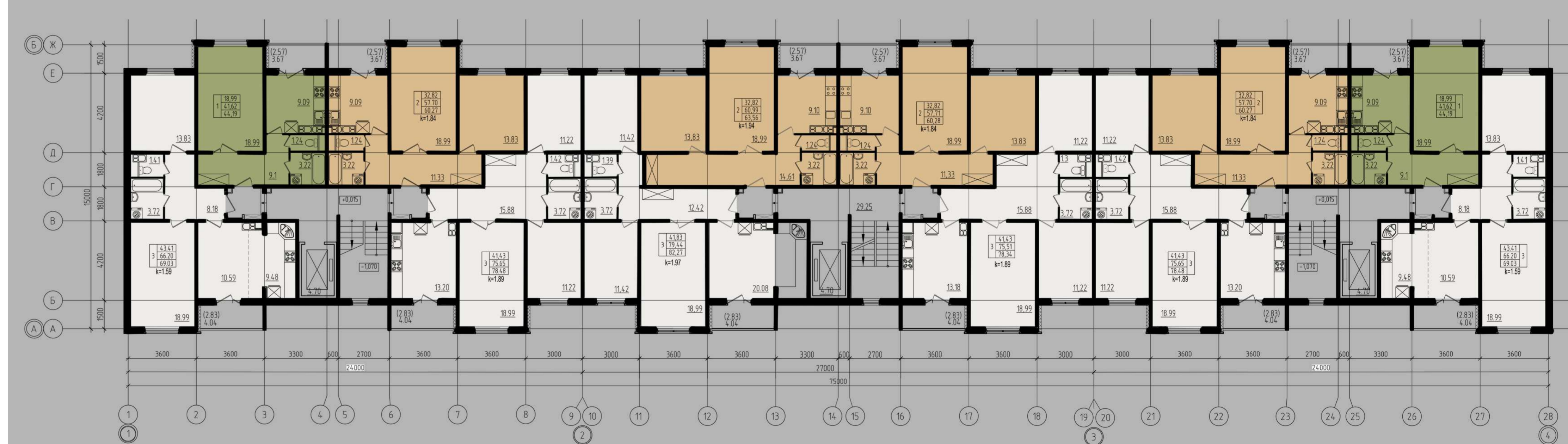
Схема генерального плана



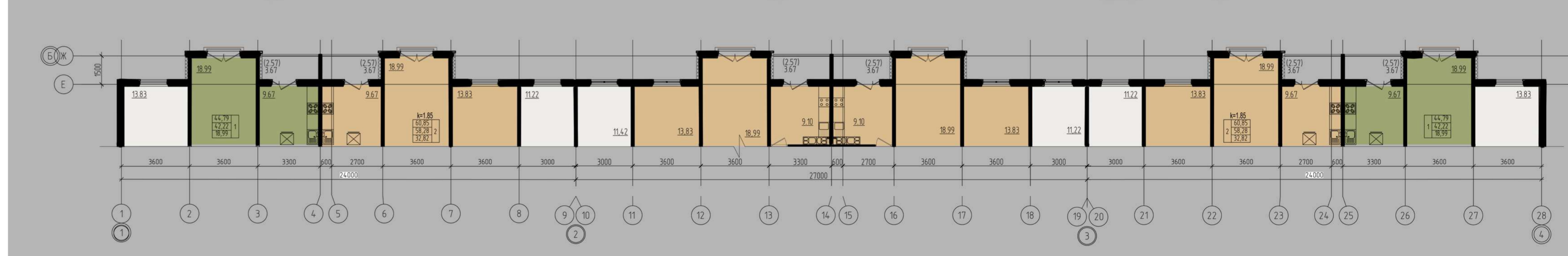
1 этаж



Типовой этаж



Фрагмент плана 8-10 этажа с расположением "французских" окон



Ситуационная схема

