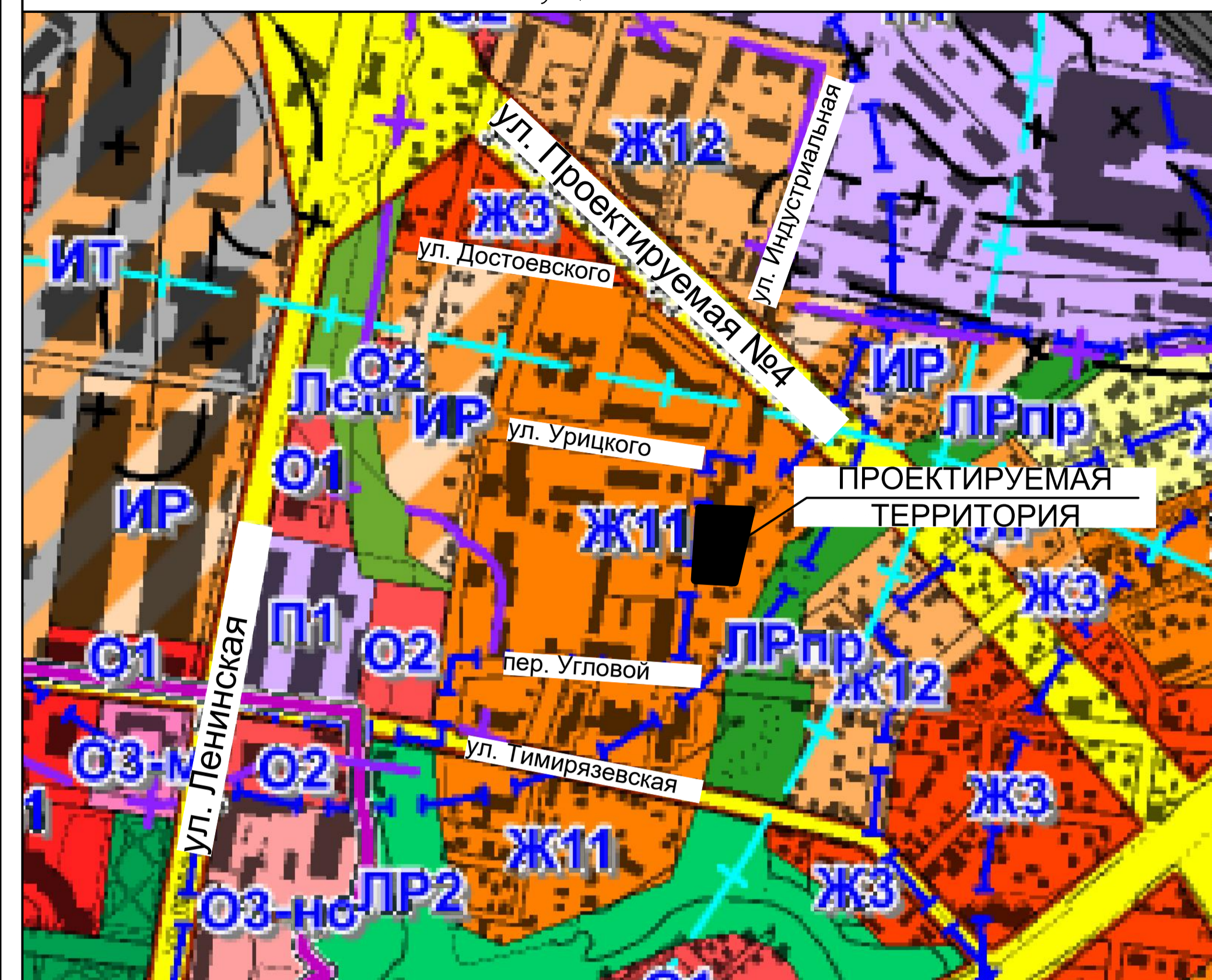


# Многоквартирный жилой дом № 2 по ул. Индустриальной с благоустройством прилегающей территории в г. Могилеве

Ситуационная схема



**АННОТАЦИЯ**

Проектируемый многоквартирный жилой дом № 2 по ул. Индустриальная в г. Могилеве в соответствии с генеральным планом города располагается на территории многоквартирной многоэтажной жилой застройки (Ж11). Проектируемое здание представляет собой многоквартирный жилой дом, одна секция по типовому проекту № 90-3-10P-03n "Десятиэтажная рядовая-торцевая блок-секция на 40 квартир (переходная) "1-2-2-3" (№1 по генплану).

Многоквартирный жилой дом расположен на участке, который находится по ул. Индустриальная в районе улиц Урицкого и пер. Угловой. На юге и юго-востоке от проектируемого участка располагается существующая индивидуальная жилая застройка. Западнее проходит улица Индустриальная, далее территория многоквартирной жилой застройки. Севернее от проектируемого участка многоквартирные жилые дома.

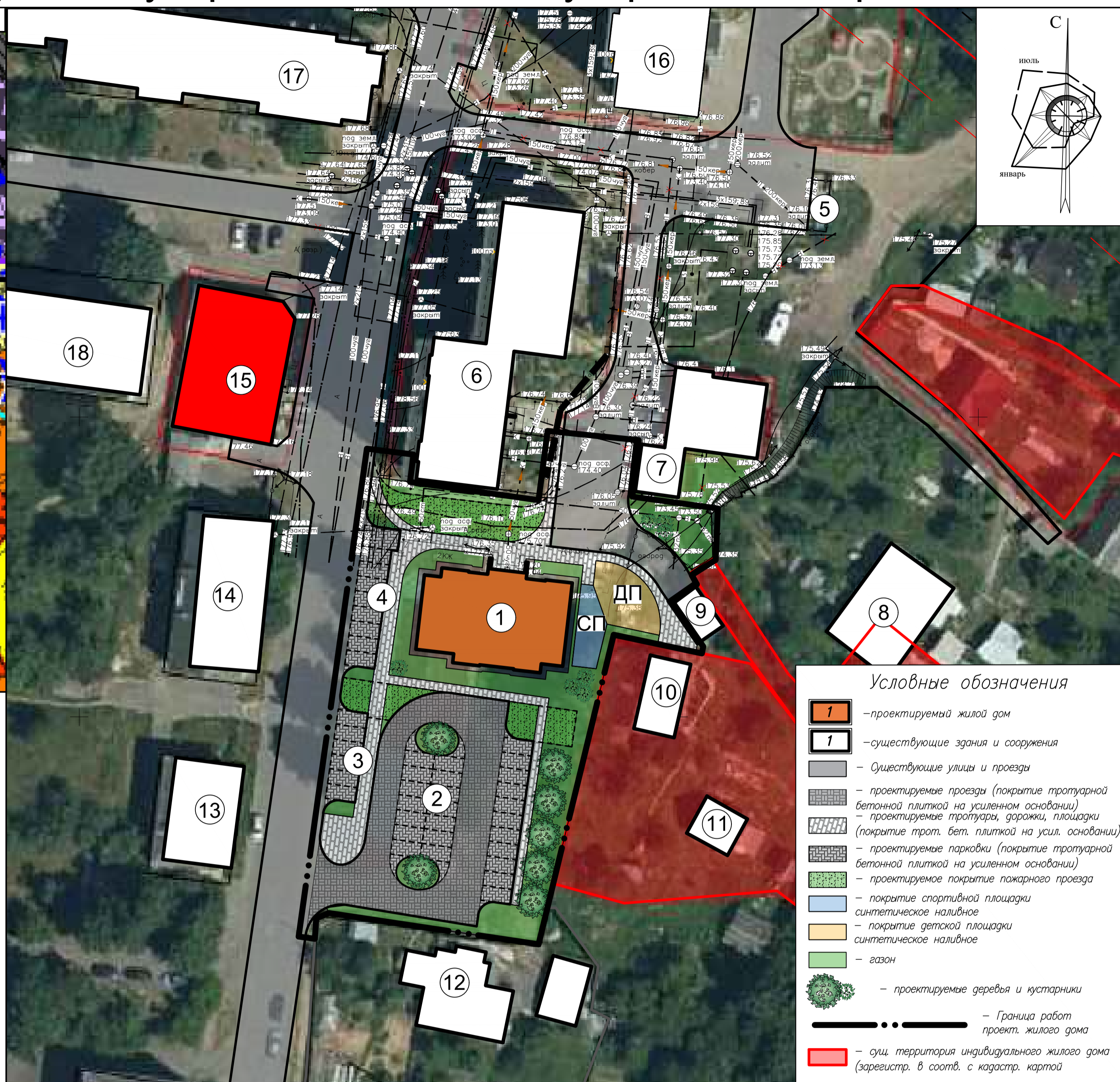
Территория участка свободна от застройки, в настоящее время на территории находятся зеленые насаждения в виде лиственных и плодовых деревьев, кустарников.

Рельеф спокойный уклон в юго-восточном направлении.

Предусмотрено устройство парковок на 40 мест (в т.ч. 1 место для ФОЛ), что составляет 100% от количества квартир.

На дворовой территории запроектированы площадки для игр детей и отдыха взрослых и занятия спортом. Площадки для отдыха оборудованы скамейками, урнами.

Проект предусмотрен эффективное использование участка, высокий уровень благоустройства и озеленения. Объект обеспечен удобными пешеходными и транспортными связями, решение способствует комфортному передвижению жильцов квартала по дворовой территории и не препятствует эпизодическому передвижению автотранспорта (такси, разгрузка личных вещей из автотранспорта, проезд пожарных машин, машин скорой помощи, коммунальных служб).

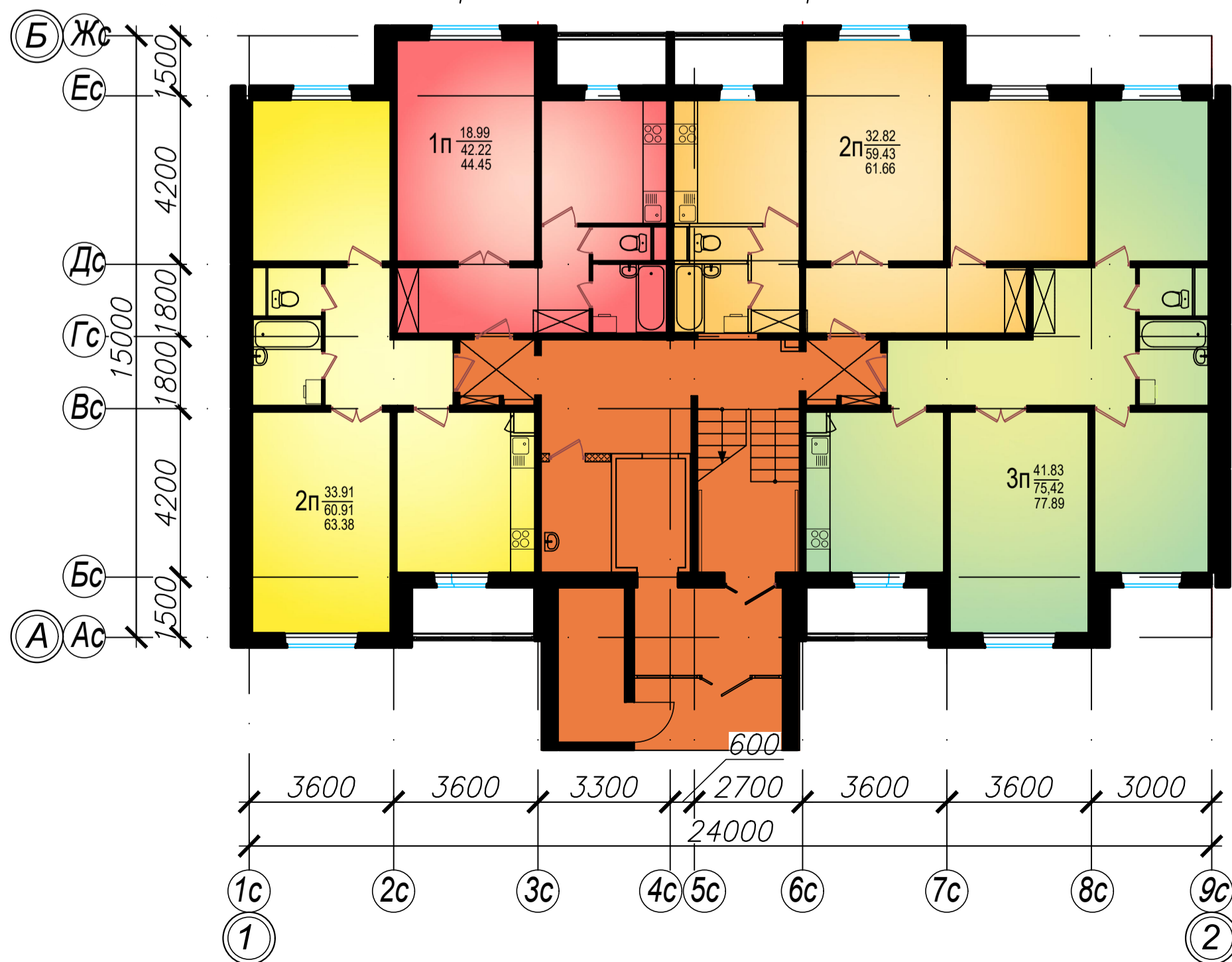


№ п/п	Наименование и обозначение	Этажность	Количество		Площадь, м <sup>2</sup>				Строительный объем, м <sup>3</sup>	
			Здания	Квартир	Здания		Общая квартир		Здания	Всего
					Зда-Всего	Здания	Всего			
1	Многоквартирный десятиэтажный жилой дом секция серии МГ90-3-10P-03n (проектир.)	10	1	40	40					
2	Автопарковка на 25 м/мест (проектир.)									
3	Автопарковка на 6 м/мест (проектир.)									
4	Автопарковка на 9 м/мест (проектир.)									
5	Площадка для размещения мусорных контейнеров (сущест.)									
6	Многоквартирный десятиэтажный жилой дом (сущ.)	10	1	80	80					
7	объект энергетики ТП 729, ЦТП (сущ.)	1	2							
8	Индивидуальный жилой дом (сущ.)	1	1							
9	Гараж (сущ. незарег. строение)	1	1							
10	Индивидуальный жилой дом (сущ.)	1	1							
11	Индивидуальный жилой дом (сущ.)	1	1							
12	Индивидуальный жилой дом (сущ.)	1	1							
13	Многоквартирный двухэтажный жилой дом (сущ.)	2	1							
14	Многоквартирный двухэтажный жилой дом (сущ.)	2	1							
15	Магазин № 56 (сущ.)	2	1							
16	Многоквартирный десятиэтажный жилой дом (сущ.)	10	1	80	80					
17	Многоквартирный пятиэтажный жилой дом (сущ.)	5	1							
18	Многоквартирный девятиэтажный жилой дом (сущ.)	9	1							

**Условные обозначения**

- проектируемый жилой дом
- существующие здания и сооружения
- существующие улицы и проезды
- проектируемые проезды (покрытие тротуарной бетонной плиткой на усиленном основании)
- проектируемые тротуары, дорожки, площадки (покрытие трот. бет. плиткой на усил. основании)
- проектируемые парковки (покрытие тротуарной бетонной плиткой на усиленном основании)
- проектируемое покрытие пожарного проезда
- покрытие спортивной площадки
- покрытие детской площадки
- газон
- проектируемые деревья и кустарники
- Граница работ проект. жилого дома
- сущ. территория индивидуального жилого дома (зарегистр. в соотв. с кадастр. картой)

План первого этажа секции серии МГ90-3-10P-03n



**ТЕХНИКО-ЭКОНОМИЧЕСКИЕ ПОКАЗАТЕЛИ**

1. Жилая площадь квартир - 1275,50 м<sup>2</sup>
2. Площадь квартир жилого дома (без учета летних помещений) - 2379,80 м<sup>2</sup>
3. Общая площадь квартир жилого дома (при k=0,7) - 2473,80 м<sup>2</sup>
4. Площадь жилого здания - 5849,14 м<sup>2</sup>
5. Площадь застройки - 377,92 м<sup>2</sup>
6. Строительный объем жилого дома в том числе:
  - ниже отм. 0.000 - 848,43 м<sup>3</sup>
  - выше отм. 0.000 - 9895,54 м<sup>3</sup>
7. Количество квартир в том числе:
  - однокомнатных - 10
  - двухкомнатных - 20
  - трехкомнатных - 10
- Коэффициент отношения жилой площади к общей - 0,5.

Фасад 1-2

Фасад Б-А

Фасад 2-1

