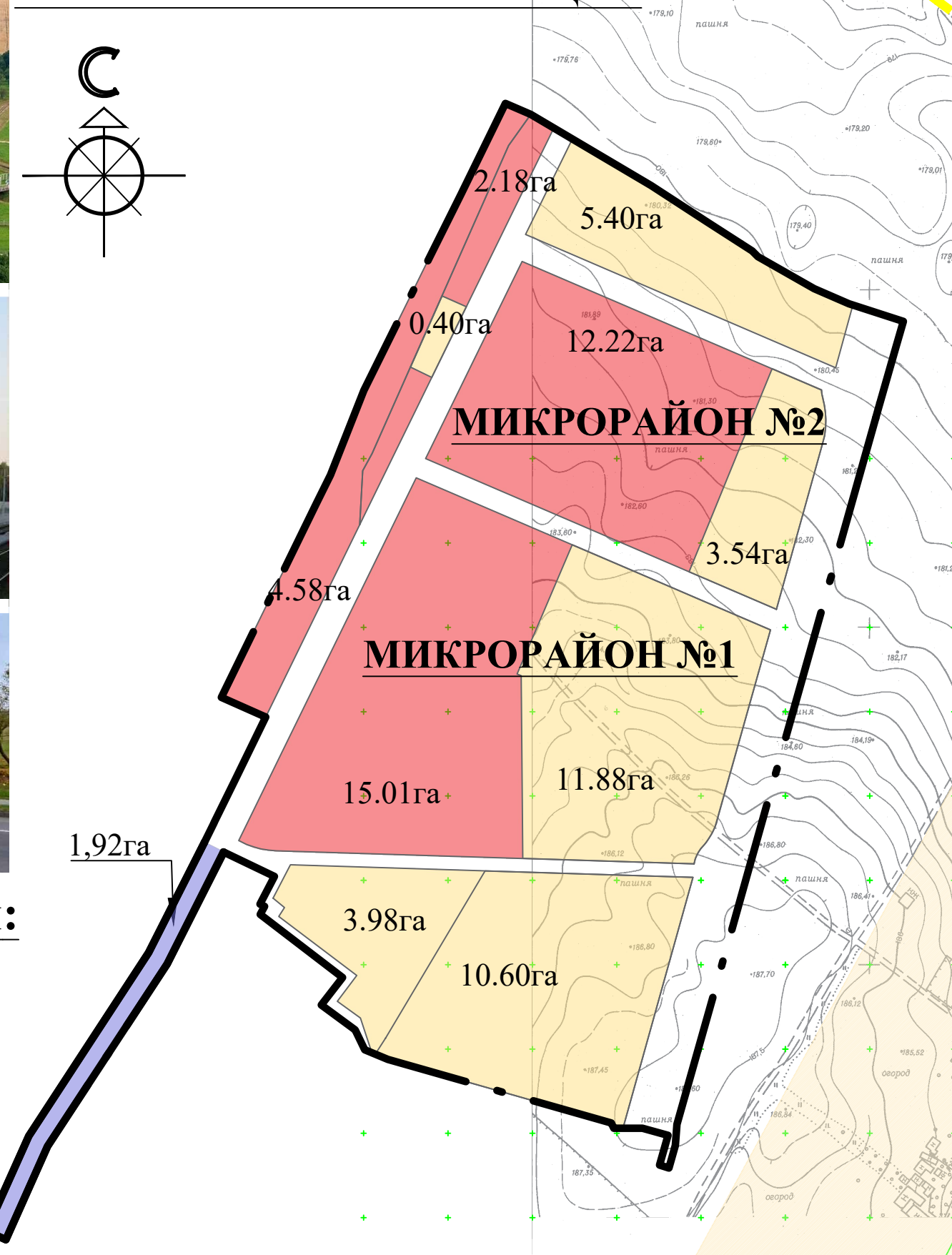


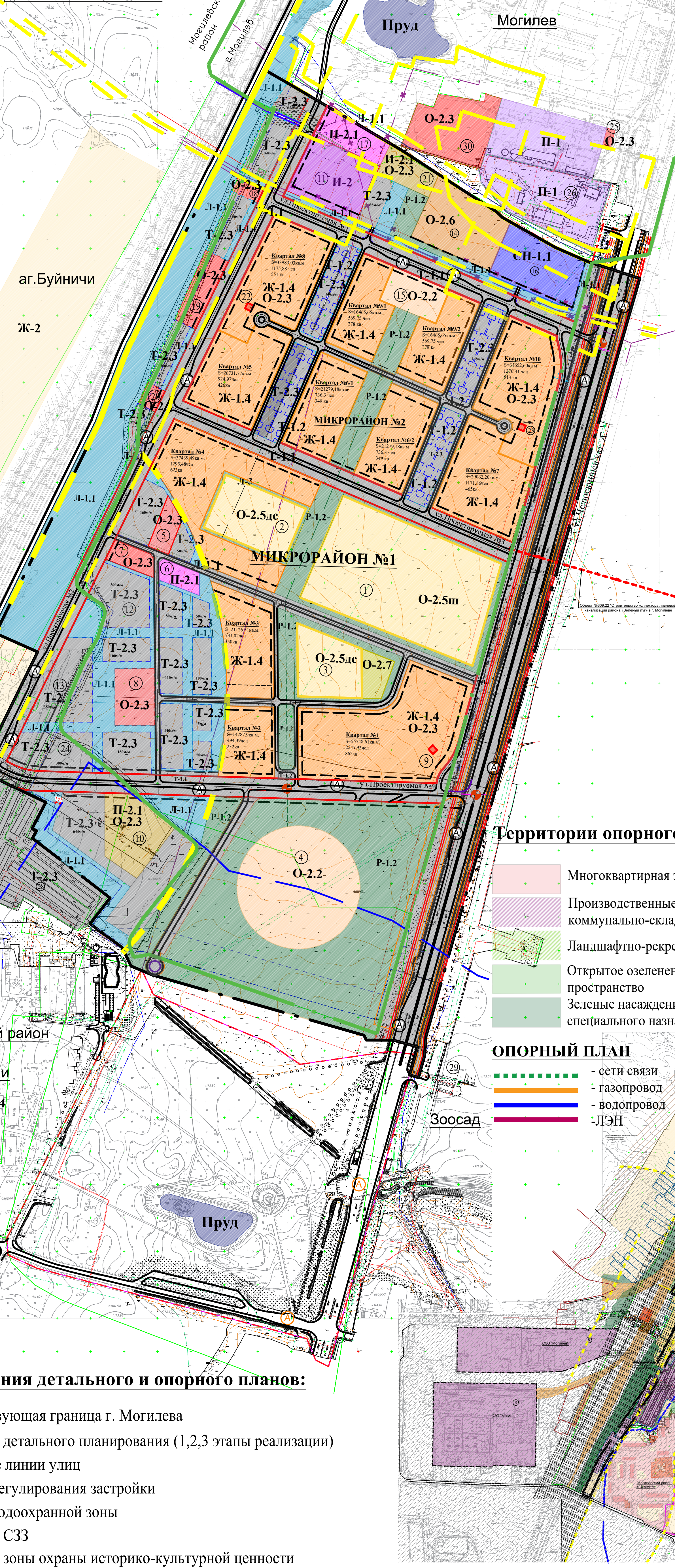


Детальный план жилой застройки "Зеленый луг" по улице Челюскинцев в городе Могилеве. Корректировка

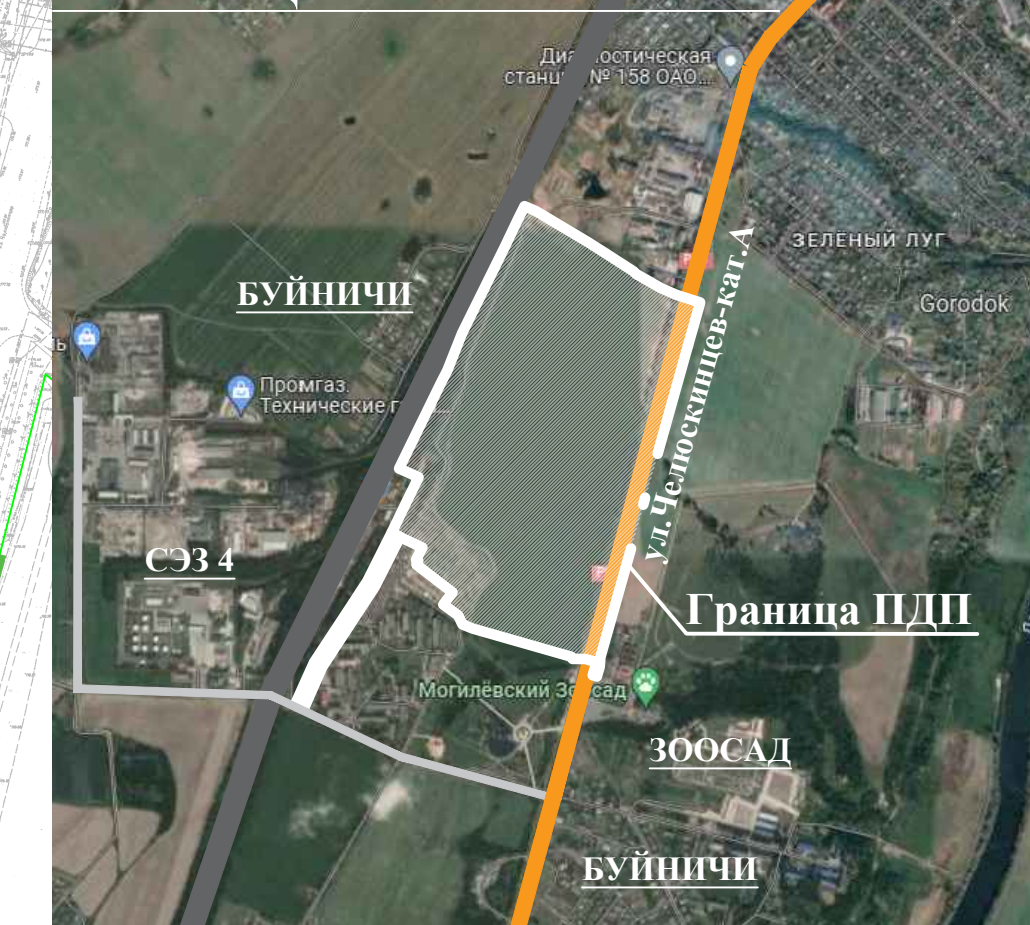
СХЕМА ЭТАПОВ РЕАЛИЗАЦИИ



ДЕТАЛЬНЫЙ ПЛАН



СИТУАЦИОННАЯ СХЕМА



Экспликация общественных, транспортных и специального назначения объектов проектируемых и существующих

№ п/п	Наименование объектов	Примечание
Микрорайон 1		
1	Общественно-образовательная школа в бассейном на 1020 учащихся	Отдельно стоящая
2	Детский сад на 230 мест с бассейном	Отдельно стоящий
3	Детский сад на 230 мест	Отдельно стоящий
4	Музей ВОВ (Объект №236.22°ООО "Институт "Могилевградстрой")	Отдельно стоящий
5	Торгово-обслуживающий объект (S _{пл} - 230м²)	Отдельно стоящий
6	Коммунально-обслуживающий объект (жс, приемный пункт вторсырья, мастерская по ремонту обуви, парикмахерская, отделение почты, филиал отделения банка, баня на 22 места, бюро по ремонту обуви)	Отдельно стоящий
7	Торгово-обслуживающий объект (S _{пл} - 230м²)	Отдельно стоящий
8	Торгово-обслуживающий объект (аптека, торговый магазин, S _{пл} - 1000м²)	Отдельно стоящий
9	Торгово-обслуживающий объект (аптека)	Встроенный
10	Многофункциональный центр (торговый магазин S _{пл} - 4290м², аптека, мастерская по ремонту часов и бытового текстиля, салон красоты, отделение на 326 мест, видеосалон на 145 мест, клуб на 145 мест)	Отдельно стоящий
11	Закрывающаяся трансформаторная подстанция ТС 110/10кВ	Отдельно стоящая
12	Многоуровневая стоянка на 300 маш./мест	Отдельно стоящая
13	Многоуровневая стоянка на 350 маш./мест	Отдельно стоящая
14	Многоуровневая стоянка на 300 маш./мест	Отдельно стоящая
Микрорайон 2		
15	Полкинишка 350 посещений в смену	Отдельно стоящий
16	Культурно-досуговый центр (кафе на 93 места, видеосалон на 93 места, бассейн на 211 мест)	Отдельно стоящий
17	Пожарное депо II категории (на 4 автомобиля)	Отдельно стоящий
18	Коммунально-обслуживающий объект (книгочестка, прачечная, приемный пункт вторсырья)	Отдельно стоящий
19	Торгово-обслуживающий объект (S _{пл} - 160м²)	Отдельно стоящий
20	Торгово-обслуживающий объект (S _{пл} - 160м²)	Отдельно стоящий
21	Многофункциональный центр (торговый магазин S _{пл} - 806м², жс, мастерская по ремонту обуви, парикмахерская, отделение почты, филиал отделения банка, баня на 14 мест, пункт электромехаников по лифтам)	Отдельно стоящий
22	Торгово-обслуживающий объект (аптека)	Встроенный
23	Торгово-обслуживающий объект (аптека)	Встроенный
24	Гостиница "Славянская традиция" (на 60 мест)	Существующая
25	Производственный объект	Существующий
26	Велосипедная стоянка	Существующая
27	ЗООСАД	Существующий
28	Рынок сельскохозяйственной продукции	Существующий
29	Рынок сельскохозяйственной продукции	Существующий
30	Рынок сельскохозяйственной продукции	Существующий

Технико-экономические показатели:

Численность населения района - 11,93 тыс.чел., в т.ч. 1 этап:

- квартал № 1,7,10 - 4,70 тыс.чел.
- 2 этап:
- квартал № 2,3,4,5,6/1,6/2,8,9/1,9/2 - 7,23 тыс.чел.

Площадь территории района - 89,29 га., в т.ч.

- 1,2 этапы - 87,37 га
- 3 этап - 1,92 га

Жилищный фонд - 325,53/5272 тыс.м²/кв., в т.ч.

- 1 этап - 190,70/1847 тыс.м²/кв
- 2 этап - 209,07/3425 тыс.м²/кв

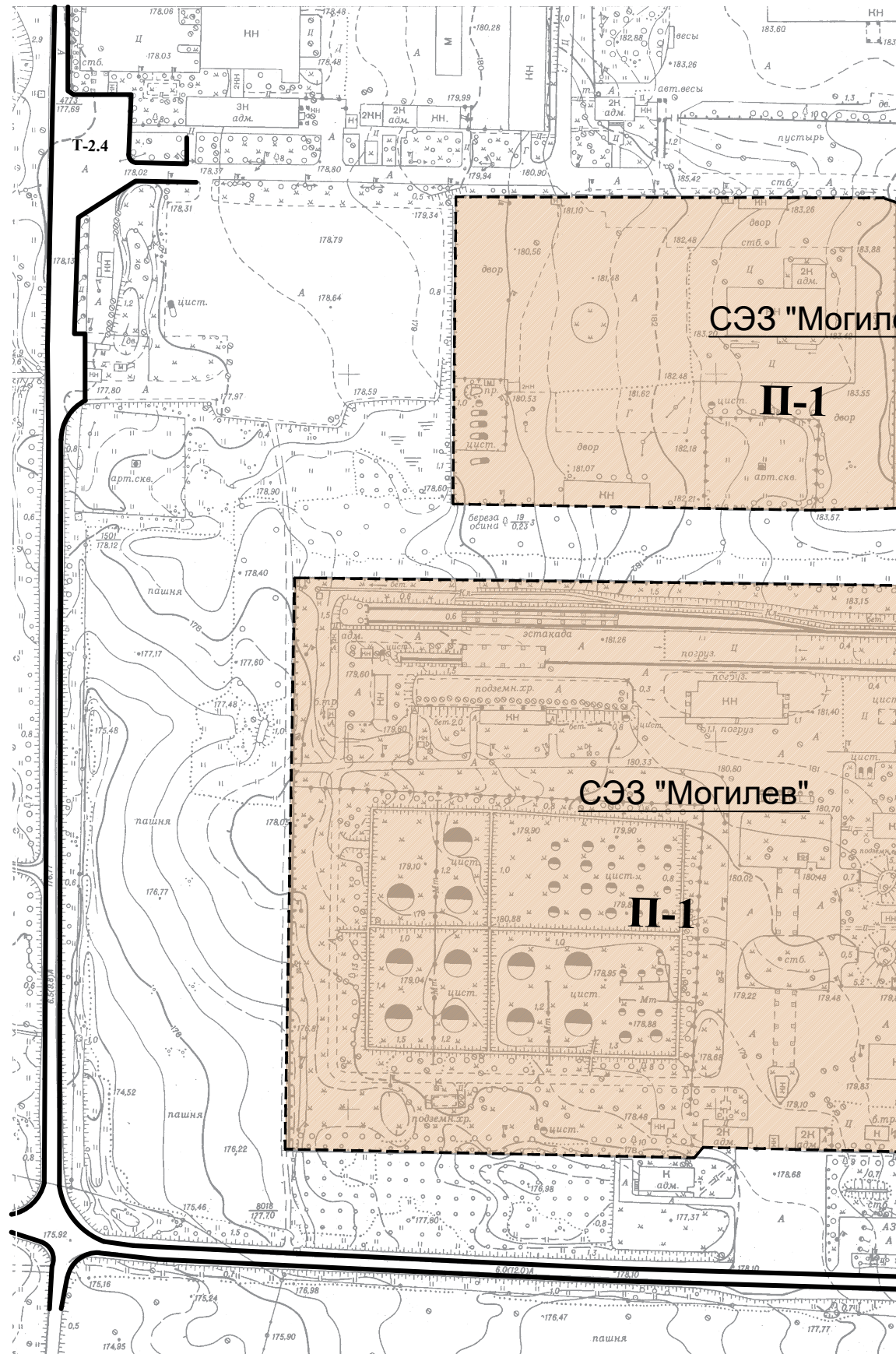
Средняя обеспеченность жилфондом - 24,8 (1 этап)/28,9(2 этап) м²/чел

Количество автостоянок - 2197 маш./мест

Количество парковок - 3114 маш./мест (в т.ч. для школы, сада, поликлиники)

Условные обозначения этапности реализации:

- I этап реализации (2023-2028гг)
- II этап реализации (2028-2035гг)
- III этап реализации (после 2035гг)



Условные обозначения функциональных зон:

- Жилая многоквартирная застройка 10 и более этажей (Ж-1.4)
- Жилая многоквартирная застройка со ветровыми объектами обслуживания
- Детские сады и школы (О-2.5)
- Торгово-обслуживающие объекты (О-2.3)
- Транспортные сооружения (Т-2.3, Т-2.4)
- Инженерные сооружения (И-2)
- Лечебно-оздоровительные сооружения (О-2.6)
- Многофункциональная застройка (П-2.1, О-2.3)
- Культурно-просветительские объекты (О-2.2)
- Коммунально-обслуживающие объекты (П-2.1)
- Физкультурно-спортивные здания и сооружения (О-2.7)
- Рекреационные территории общего пользования (бульвары, скверы) (Р-1.2)
- Озеленение специального назначения (Л-1.1)
- Производственные объекты (П-1)
- Объекты специального назначения (пождепо) (СН-1.1)

Условные обозначения детального и опорного планов:

- Существующая граница г. Могилева
- Граница детального планирования (1,2,3 этапы реализации)
- Красные линии улиц
- Линия регулирования застройки
- Линия водоохранной зоны
- Граница СЭЗ
- Граница зоны охраны историко-культурной ценности

Территории опорного плана

- Многоквартирная застройка
- Производственные, коммунально-складские
- ландшафтно-рекреационные
- Открытое озелененное пространство
- Зеленые насаждения специального назначения
- С нежилыми зданиями и сооружениями
- Усадебная застройка
- Огородов усадебной и многоквартирной застройки
- Пустырей
- Пахотных земель
- Железная дорога общего пользования

ОПОРНЫЙ ПЛАН

- сети связи
- газопровод
- водопровод
- ЛЭП

