

# Многоквартирный жилой дом в районе жилого дома № 54а по улице Краснозвездной в городе Могилеве с благоустройством прилегающей территории

Фасад А-Г

Фасад 1-3

Фасад Г-А



Схема функционального зонирования

Ситуационная схема

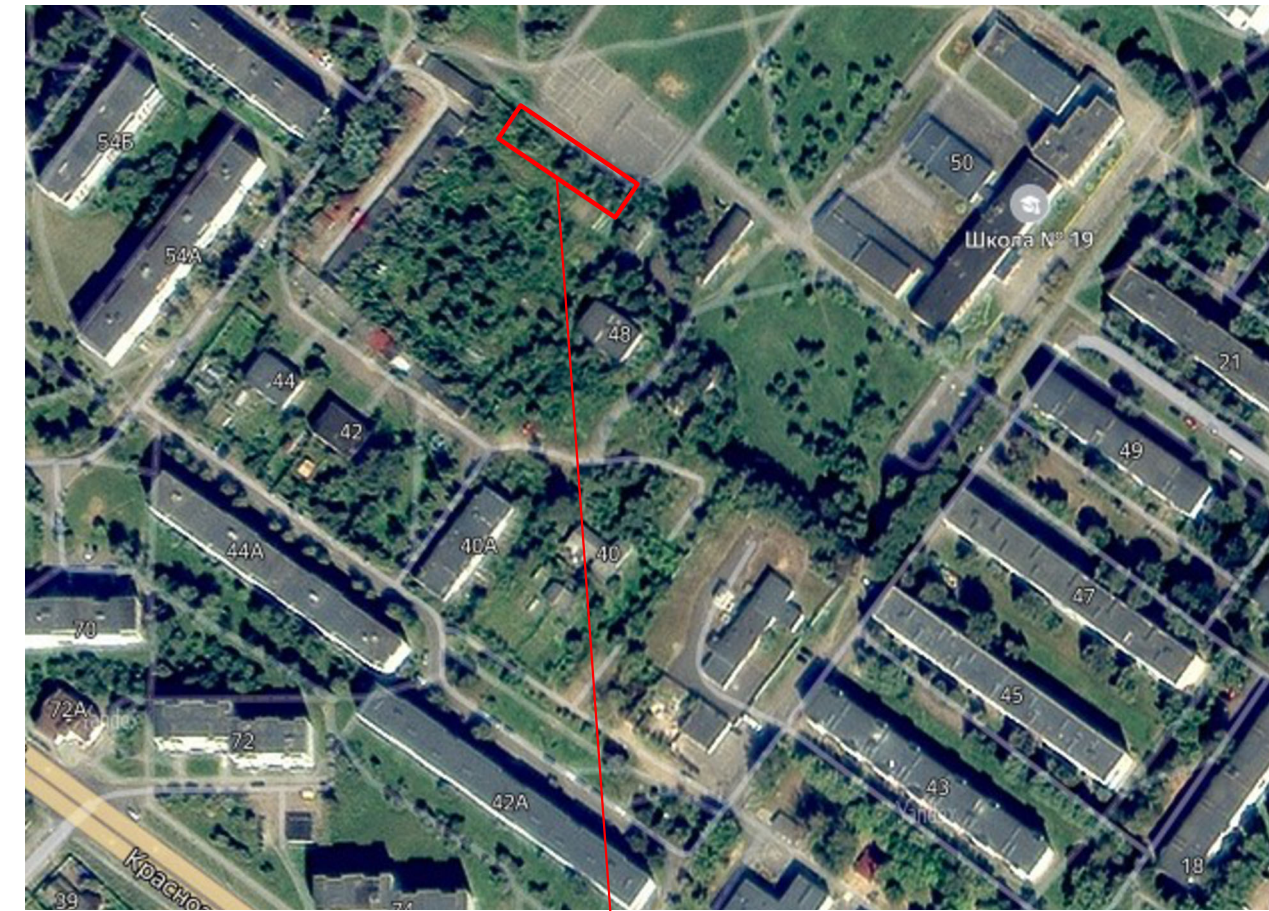
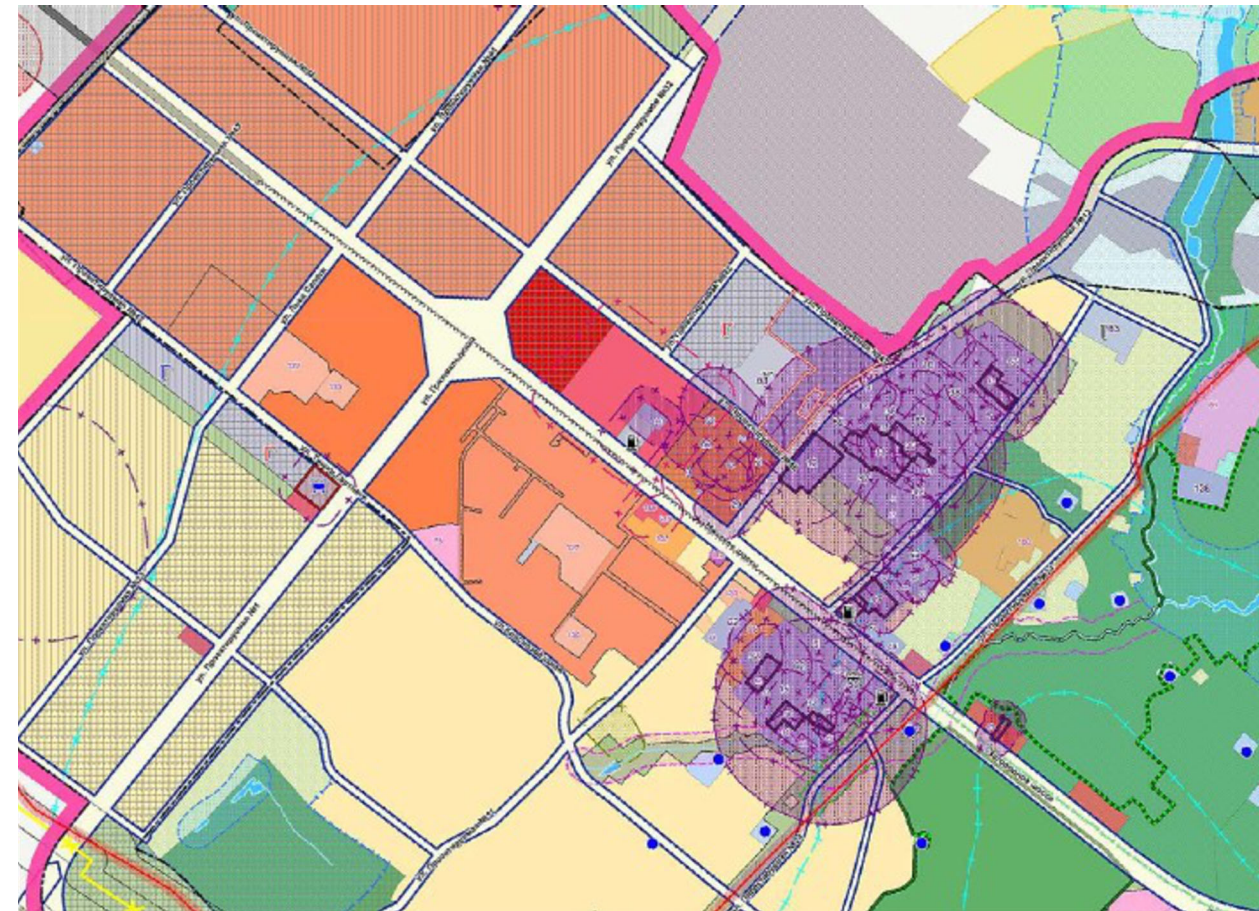
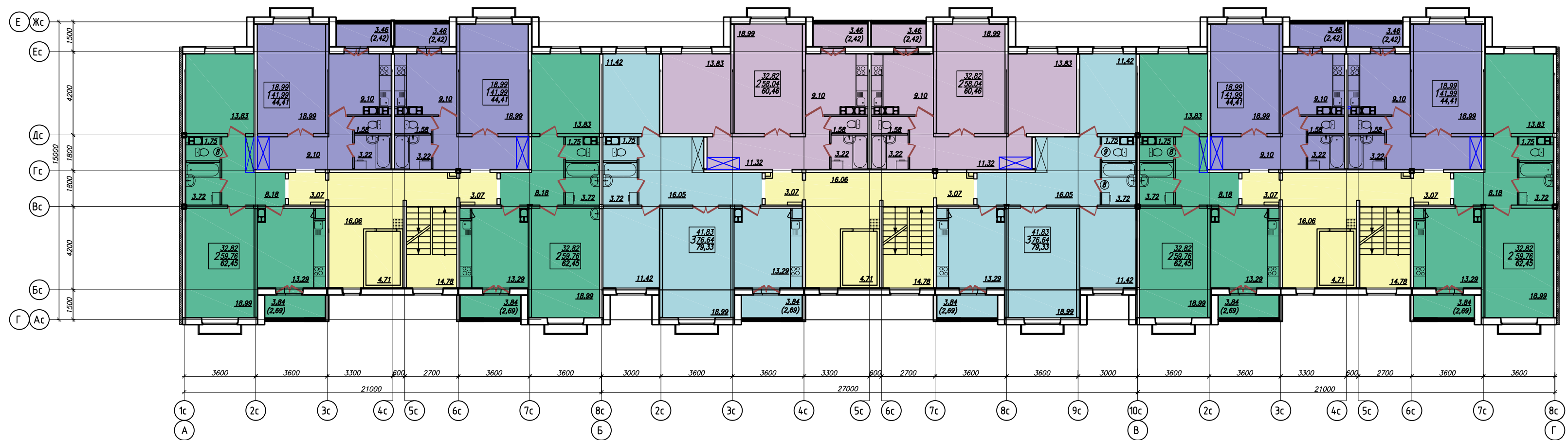


Схема типового этажа жилого здания

Проектируемый жилой дом



Трёхсекционный 106-квартирный жилой дом, этажностью 9 эт.

Секции:  
МГ-90-3-10P-02у (2 шт.), МГ-90-3-10P-01(1шт.)

Состав квартир:  
трехкомнатные - 20 шт.,  
двухкомнатные - 51 шт.,  
однокомнатные- 35 шт.

ТЭП  
Площадь жилого здания= 7 610,11 м<sup>2</sup>  
Площадь общая квартир (при k=0,7)=6 112,47 м<sup>2</sup>  
Площадь застройки ж.д. = 1 137,4 м<sup>2</sup>  
Строительный объем = 29 810,50 м<sup>3</sup>

Условные обозначения:

- Граница производства работ
- Проектируемый жилой дом
- Существующие жилые дома
- Ранее запроектированный ж/д в стадии строительства
- Существующие подсобные и технические здания и сооружения
- Дороги
- Пешеходные связи
- Парковки
- Проектируемое ограждение СШ №19
- Зона детских игровых площадок дошкольного и младшего школьного возр.
- Зона детских игровых площадок школьного возраста
- Зона спортивных площадок
- Зона отдыха

Экспликация жилых и общественных зданий и сооружений

1. Многоквартирный 9 этажный 106-квартирный жилой дом (проектируемый)
2. Многоквартирный 7 этажный жилой дом (строящийся)
3. Многоквартирный 3 этажный жилой дом (существующий)
4. Многоквартирный 2 этажный жилой дом (существующий)
5. Многоквартирный 5 этажный жилой дом (существующий)
6. Подсобные постройки - сараи (существующие)
7. Подсобное помещение СШ № 19 (существующий)
8. КПТБ (ранее запроектированная)