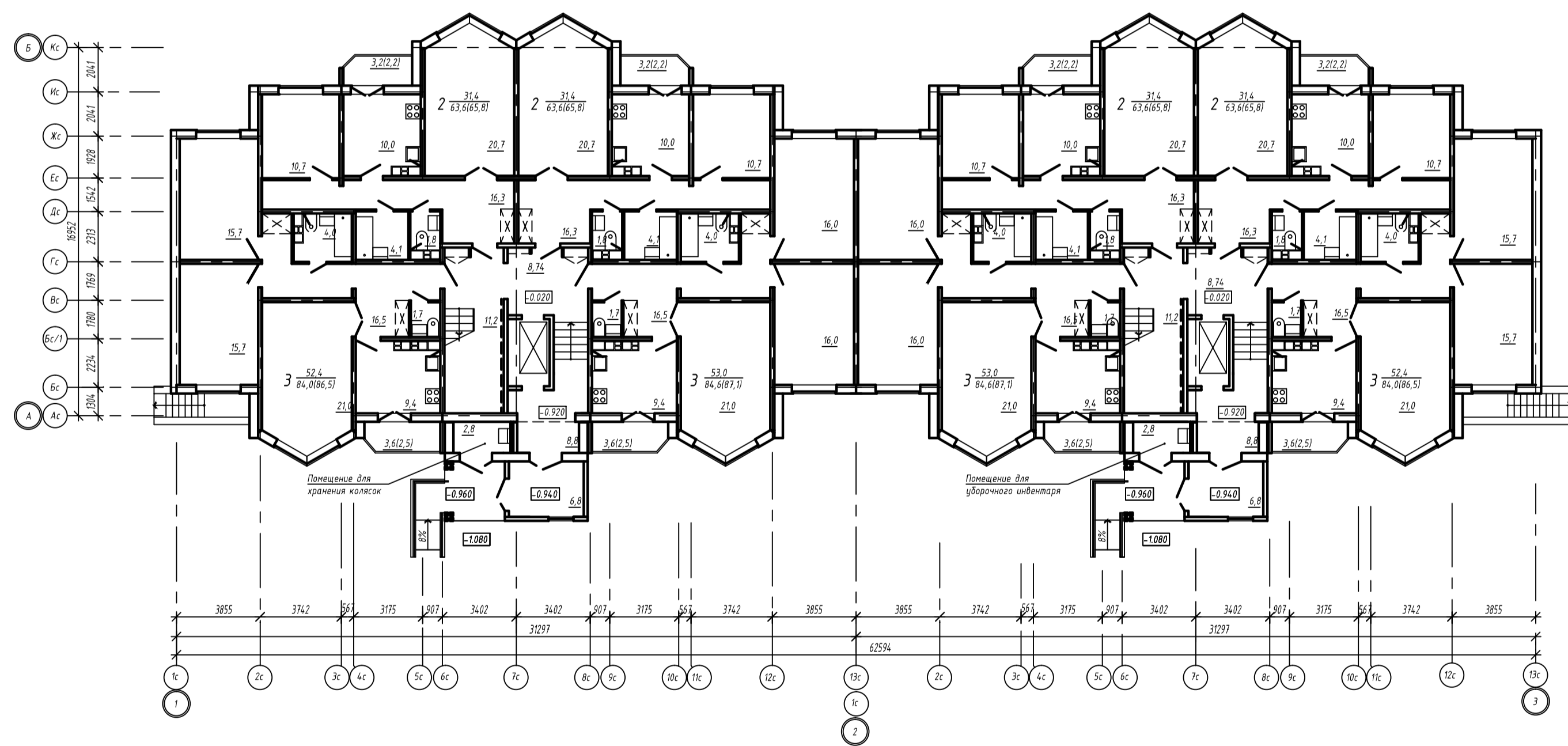




# Многоквартирный жилой дом в районе жилого дома №18 по улице Каштановой с благоустройством прилегающей территории в городе Могилёве

План первого этажа



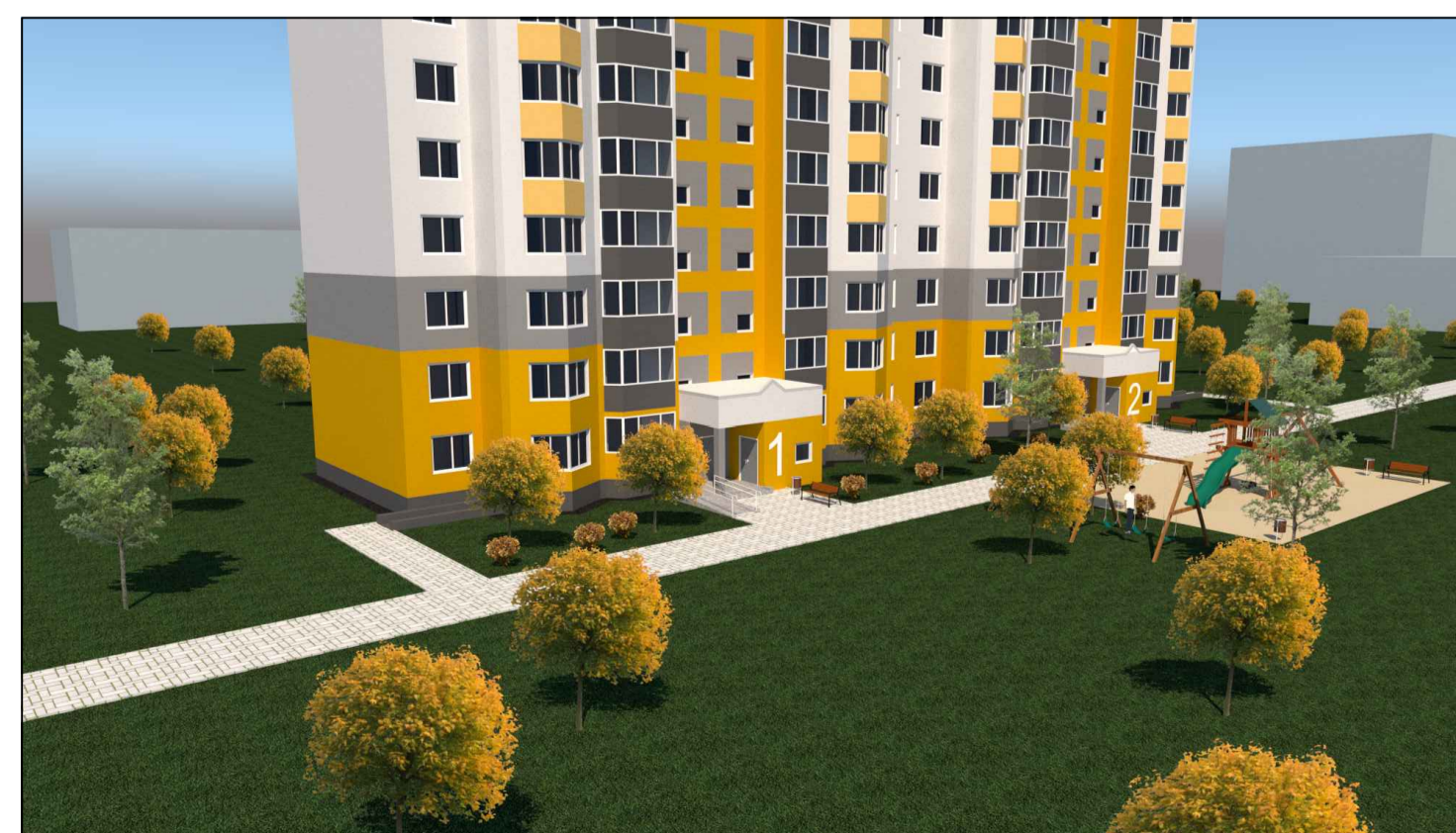
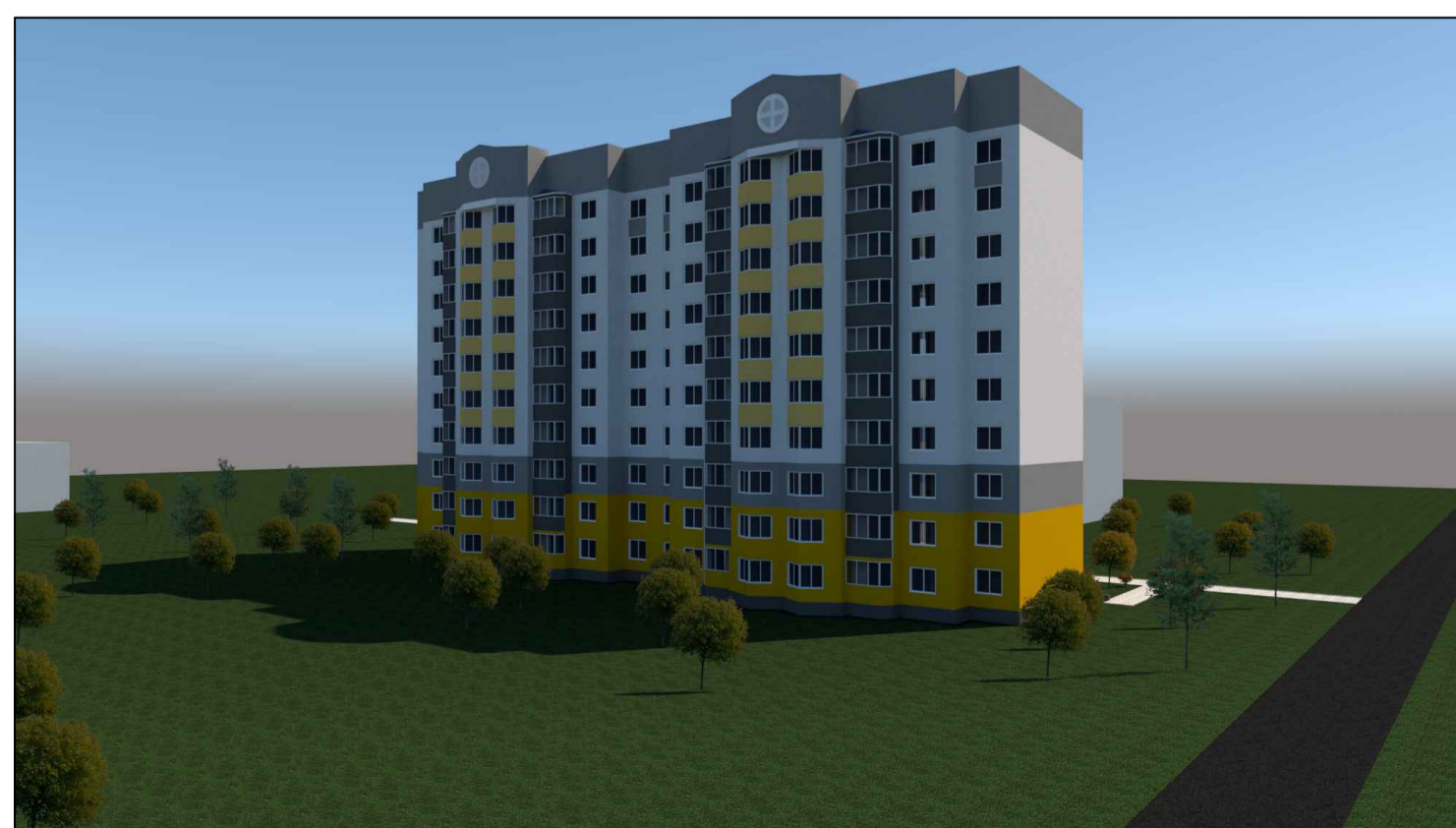
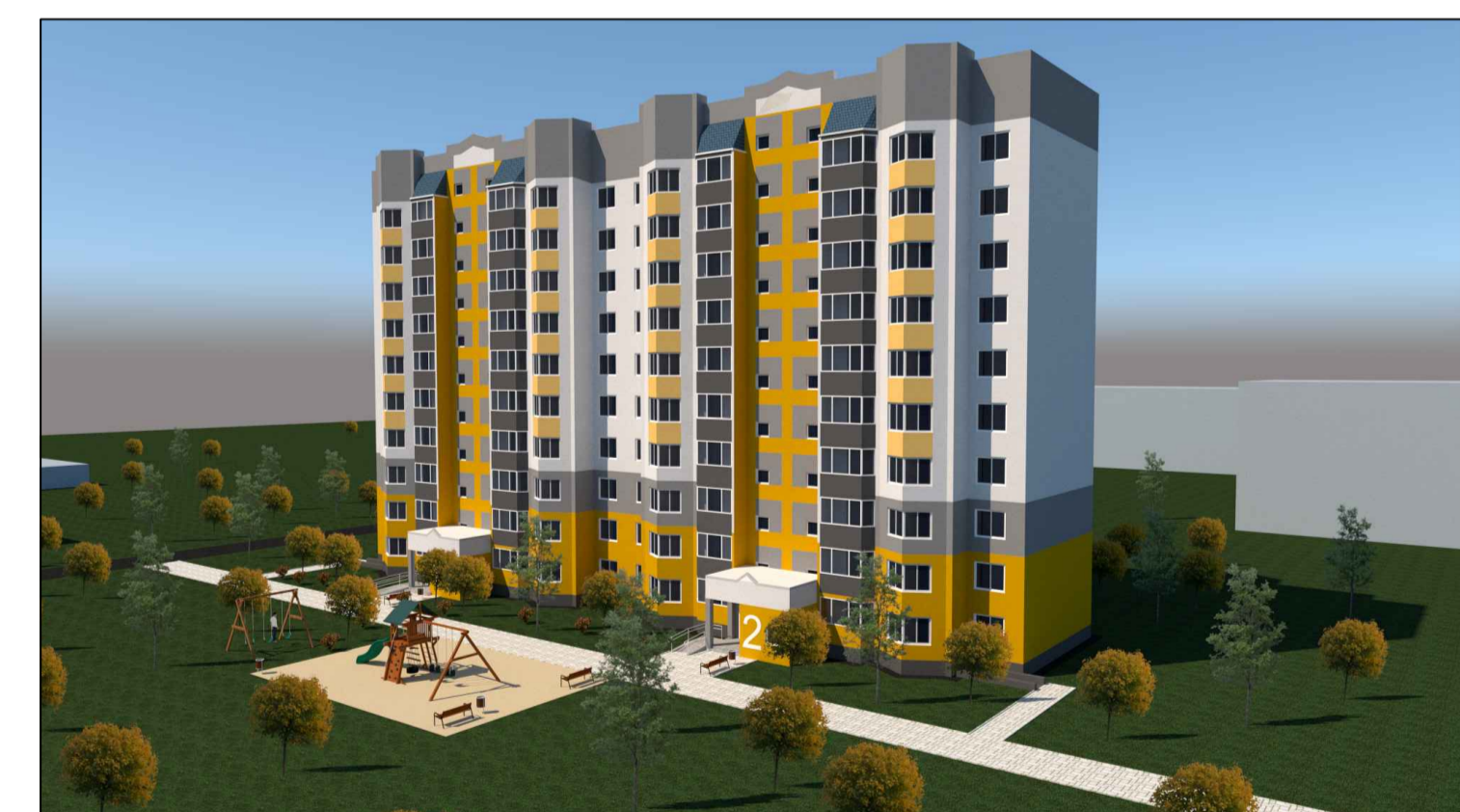
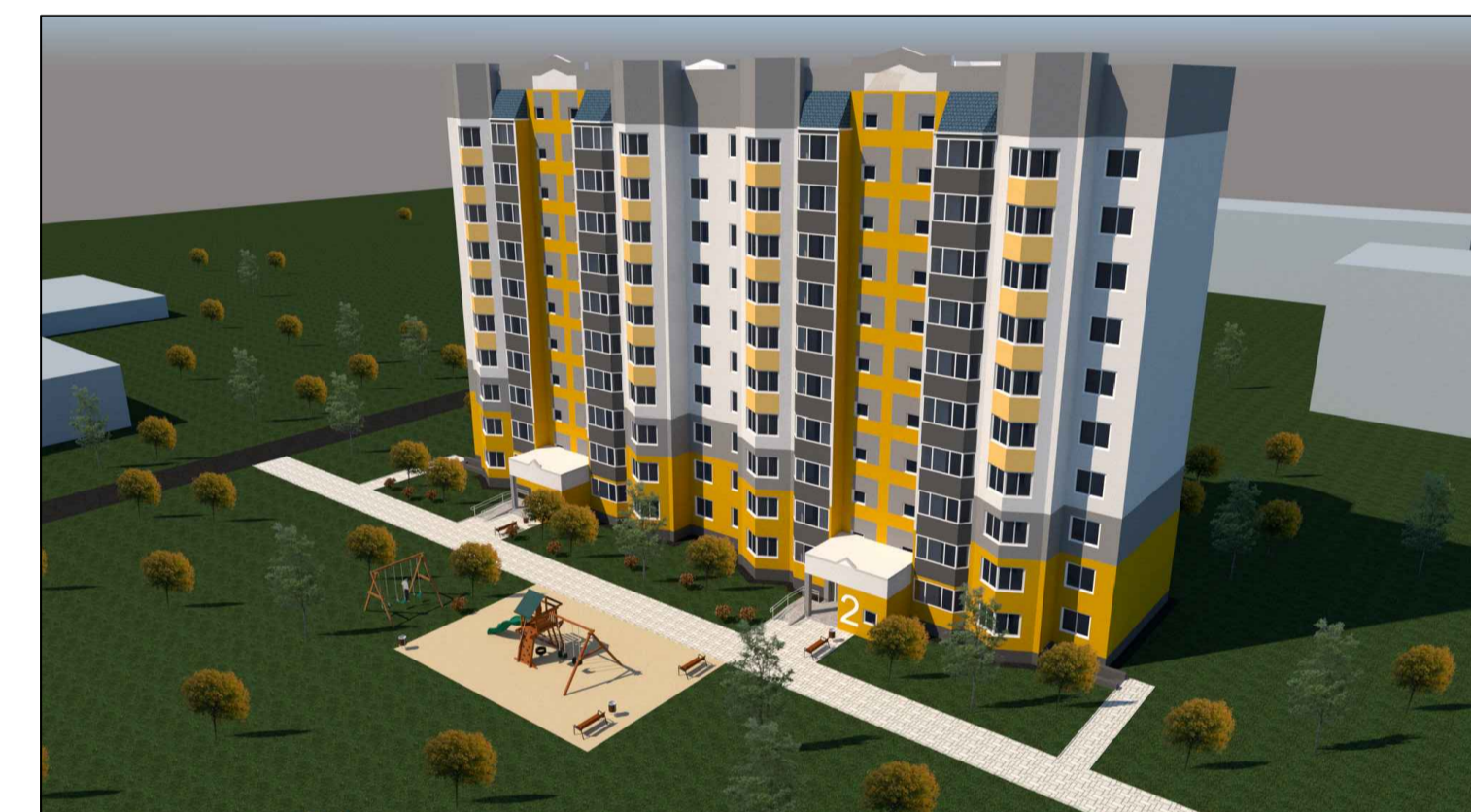
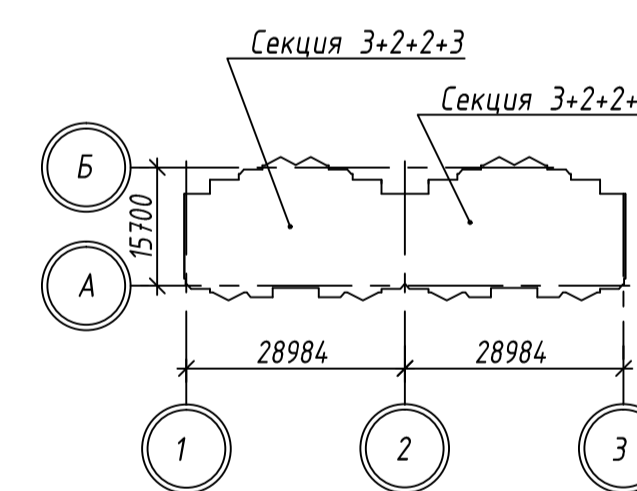
ТЕХНИКО-ЭКОНОМИЧЕСКИЕ ПОКАЗАТЕЛИ

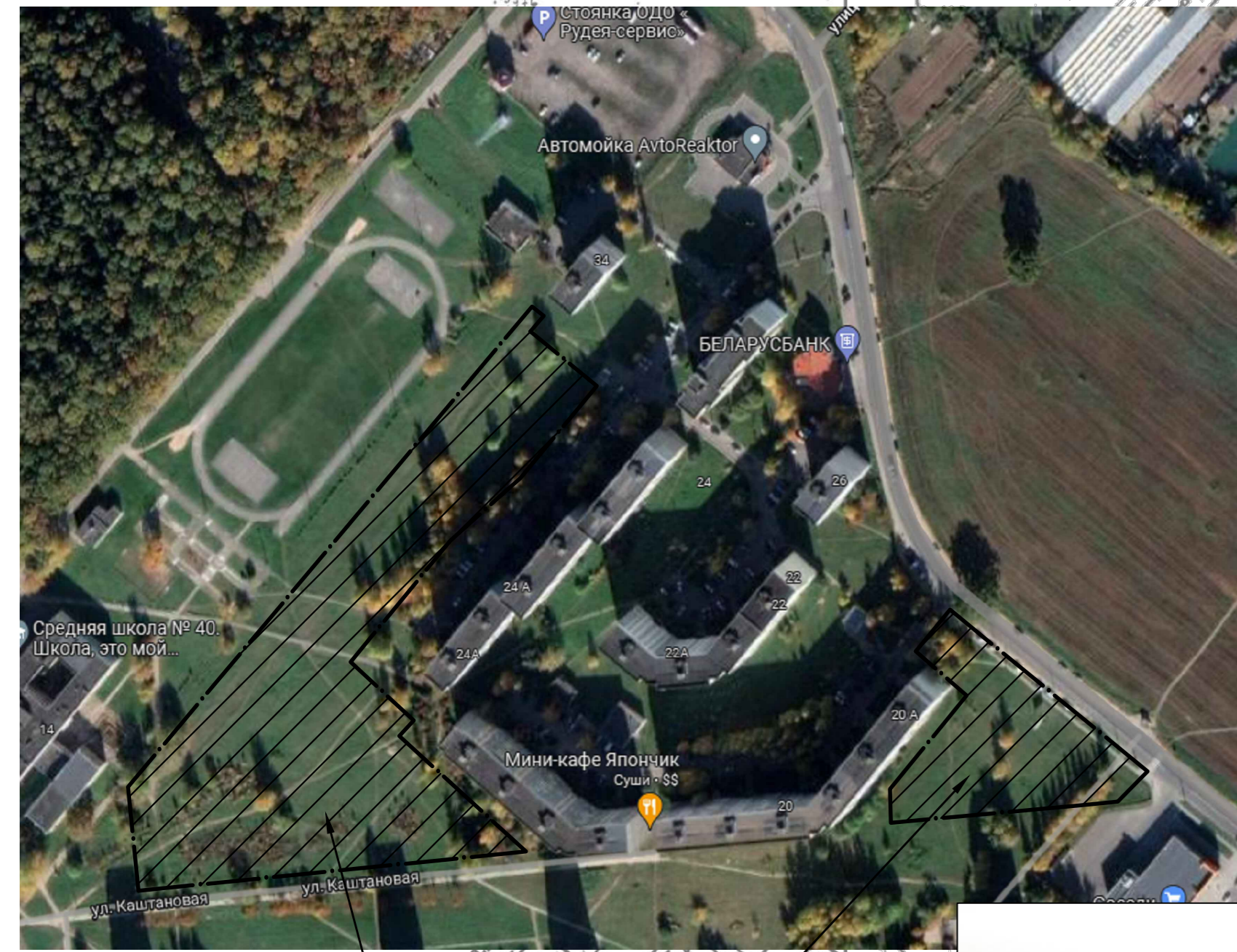
№/п	Наименование показателя и ед. изм.	Величина показателя по проекту
1	Количество квартир в том числе: двухкомнатных трехкомнатных	80 40 40
2	Количество секций	2
3	Количество этажей	10
4	Площадь застройки, м <sup>2</sup>	882,6
5	Строительный объем здания, м <sup>3</sup> в том числе: подземной части, м <sup>3</sup> надземной части, м <sup>3</sup>	25272,0 1876,95 23395,05
6	Общая площадь квартир, м <sup>2</sup>	6120,0
7	Жилая площадь квартир, м <sup>2</sup>	3524,0
8	Площадь теплоточья, м <sup>2</sup>	662,44
9	Площадь жилого здания, м <sup>2</sup>	6975,3

ТИПЫ КВАРТИР:

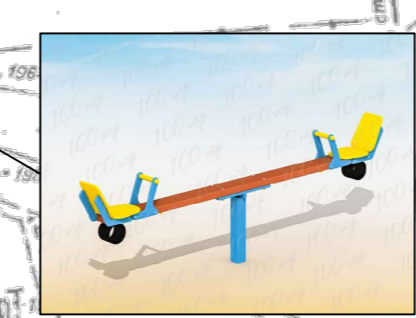
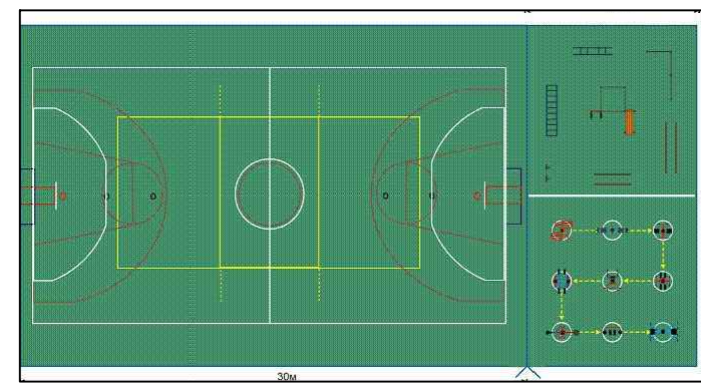
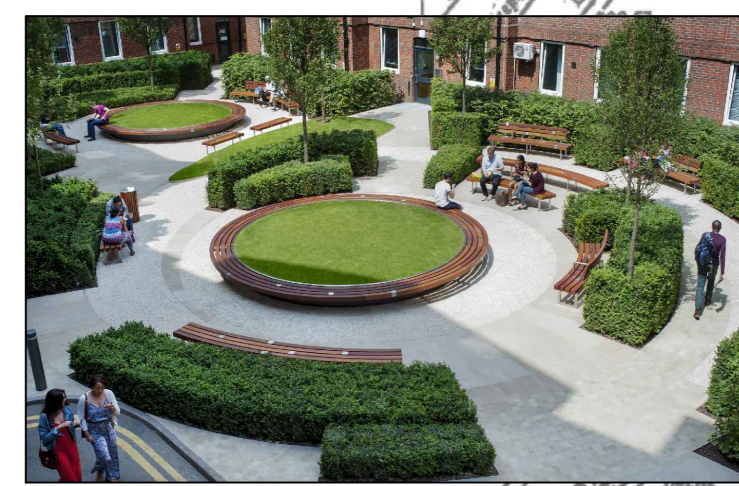
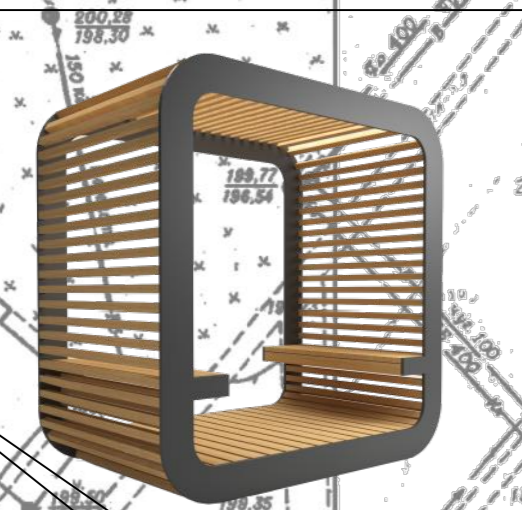
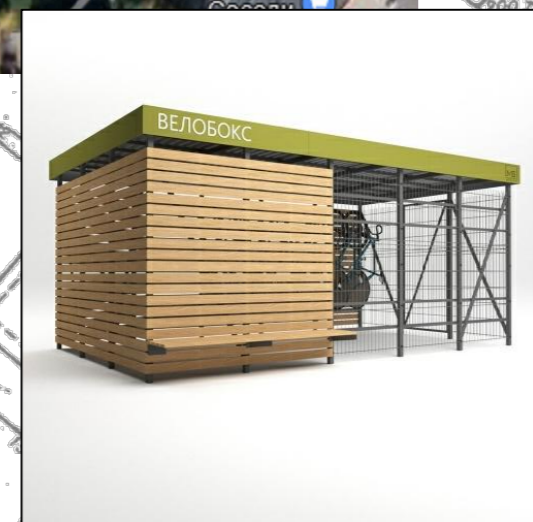
2	31,4 63,6(65,8)	40 шт.
3	53,0 84,6(87,1)	20 шт.
3	52,4 84,0(86,5)	20 шт.

Компоновочная схема





Проектный участок



УСЛОВНЫЕ ОБОЗНАЧЕНИЯ:

- существующая жилая застройка
- проектируемый 3-х этажный многоквартирный жилой дом
- площадка ТБО и КГО
- плиточное покрытие проездов и парковок
- плиточное покрытие тротуаров
- полимерное покрытие детской площадки
- полимерное покрытие спортивной универсальной площадки
- газон
- лиственные деревья
- лиственные кустарники

ЭКСПЛИКАЦИЯ ЗДАНИЙ И СООРУЖЕНИЙ

№ п/п	Наименование	Примечание
1	10-ти этажный многоквартирный жилой дом	проект
2	Супермаркет "Сеседи"	с/а
3	Автомобильная стоянка на 15 мест	проект
4	Автомобильная парковка на 3 места для ФАП	проект
5	Площадка для детей	проект
6	Площадка для мусороконтейнеров ТКО и КГО	проект
7	Площадка для отдыха взрослых	проект
8	Универсальная спортивная площадка для игровых видов спорта	проект
9	Площадка для волейбола	проект
10	Велогазарь	проект
11	Автомобильная парковка на 10 мест	проект

ПРОЕКТОМ ПРЕДУСМОТРЕНО:

- строительство 80-ти квартирного (40-двухкомнатных, 40-трехкомнатных) двухподъездного 10-ти этажного жилого дома;
- строительство парковок и стоянок к дому с более 100% обеспечением парковочными местами жителей дома (128 м-мест в т.ч. 3 м-места для ФАП);
- устройство большой площадки для игр детей школьного и дошкольного возраста с соответствующим, возрасту детей, оборудованием;
- предусмотрено устройство нескольких площадок для хозяйственных целей. Это площадка для сбора ТБО закрытого типа с навесом, предусматривающая возможность раздельного сбора мусора. Площадка для складирования крупногабаритного мусора;
- на придомовой территории, у каждого подъезда, будут установлены урны для мусора и скамьи;
- так же на всей территории предусмотрено озеленение лиственными деревьями, декоративно-лиственными и красивоцветущими кустарниками;
- в рамках благоустройства так же предусматривается установка современного закрывающегося велогазона для хранения личных велосипедов;
- запроектирована зона для прогулок и отдыха жителей с удобными разноплановыми скамейками и живописными посадками деревьев и кустарников.