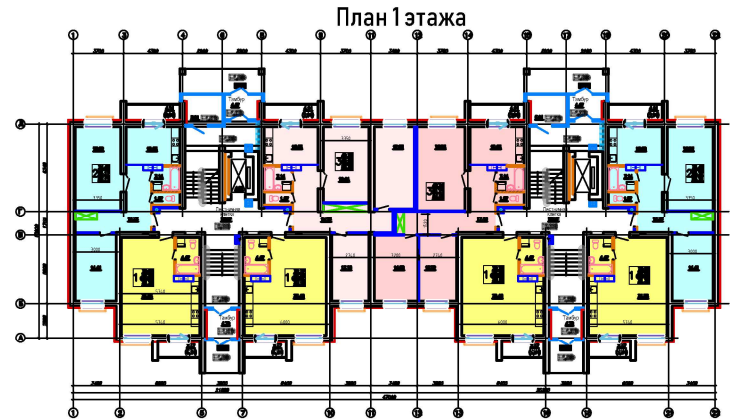
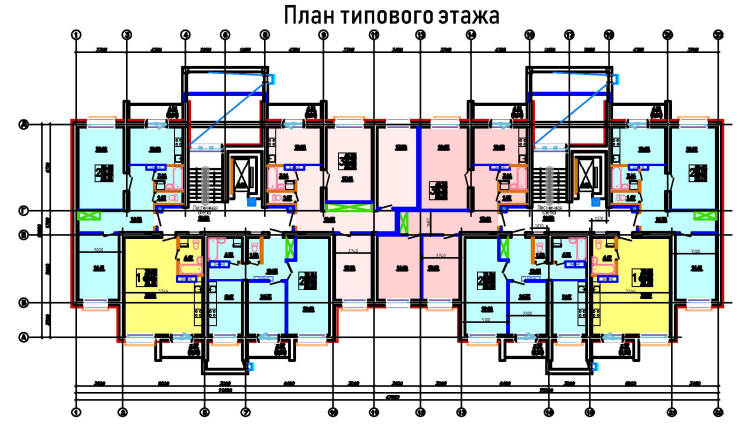




Многоквартирный жилой дом на пересечении проспекта Мира и улицы Суворовской с благоустройством прилегающей территории в городе Могилёве



ОСНОВНЫЕ ТЕХНИКО-ЭКОНОМИЧЕСКИЕ ПОКАЗАТЕЛИ 9-этажного двухсекционного жилого дома НА 2 СЕКЦИИ:
 количество квартир - 72: однокомнатных квартир - 20; двухкомнатных квартир - 34; трёхкомнатных квартир - 18

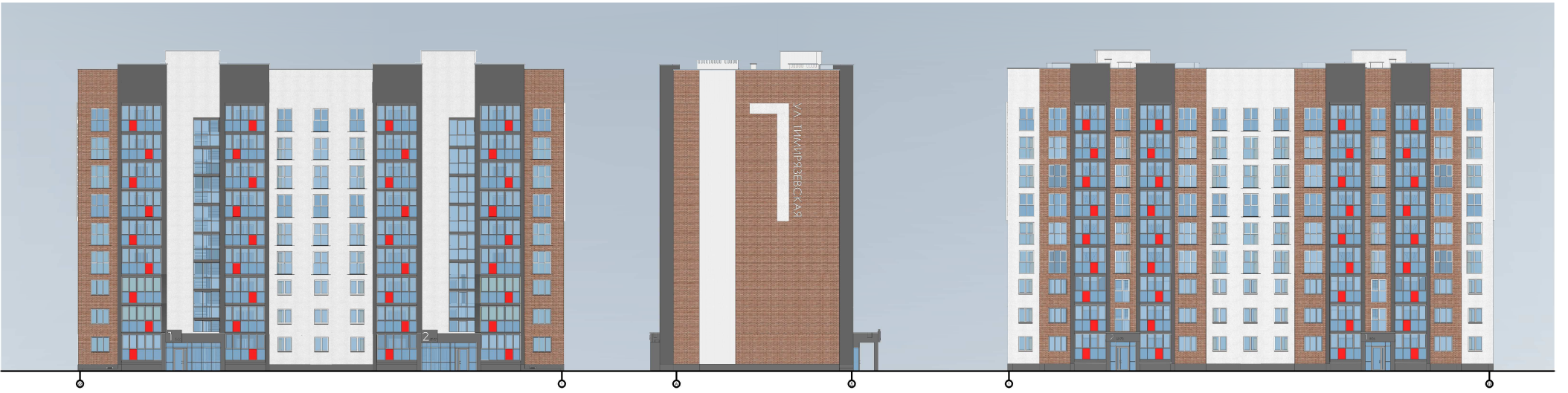


Схема генерального план

Ситуационная схема

