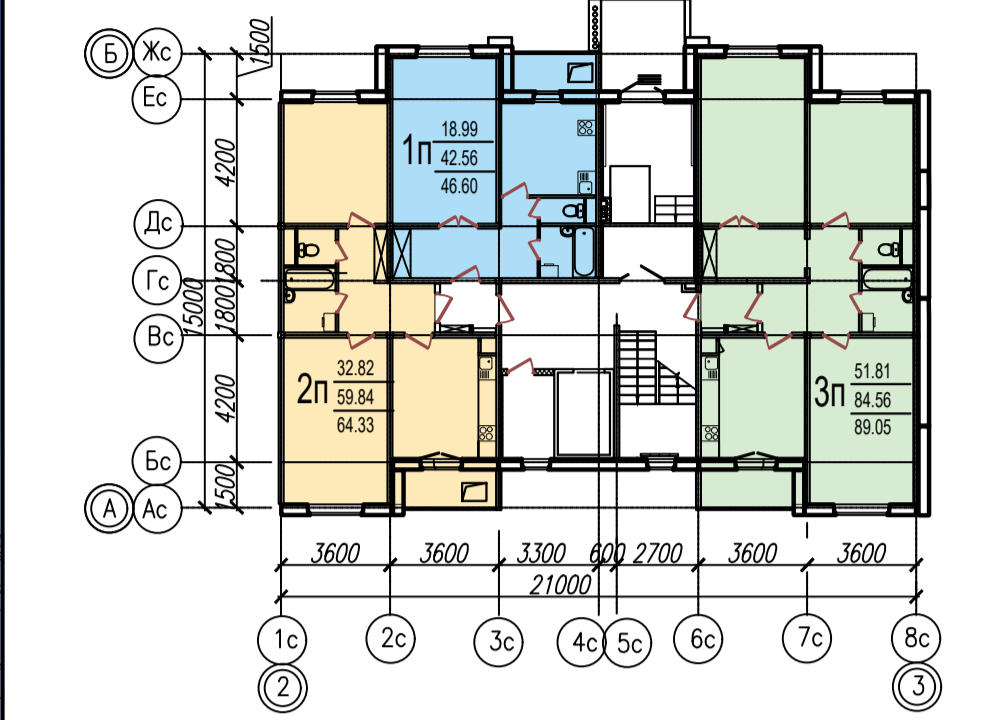


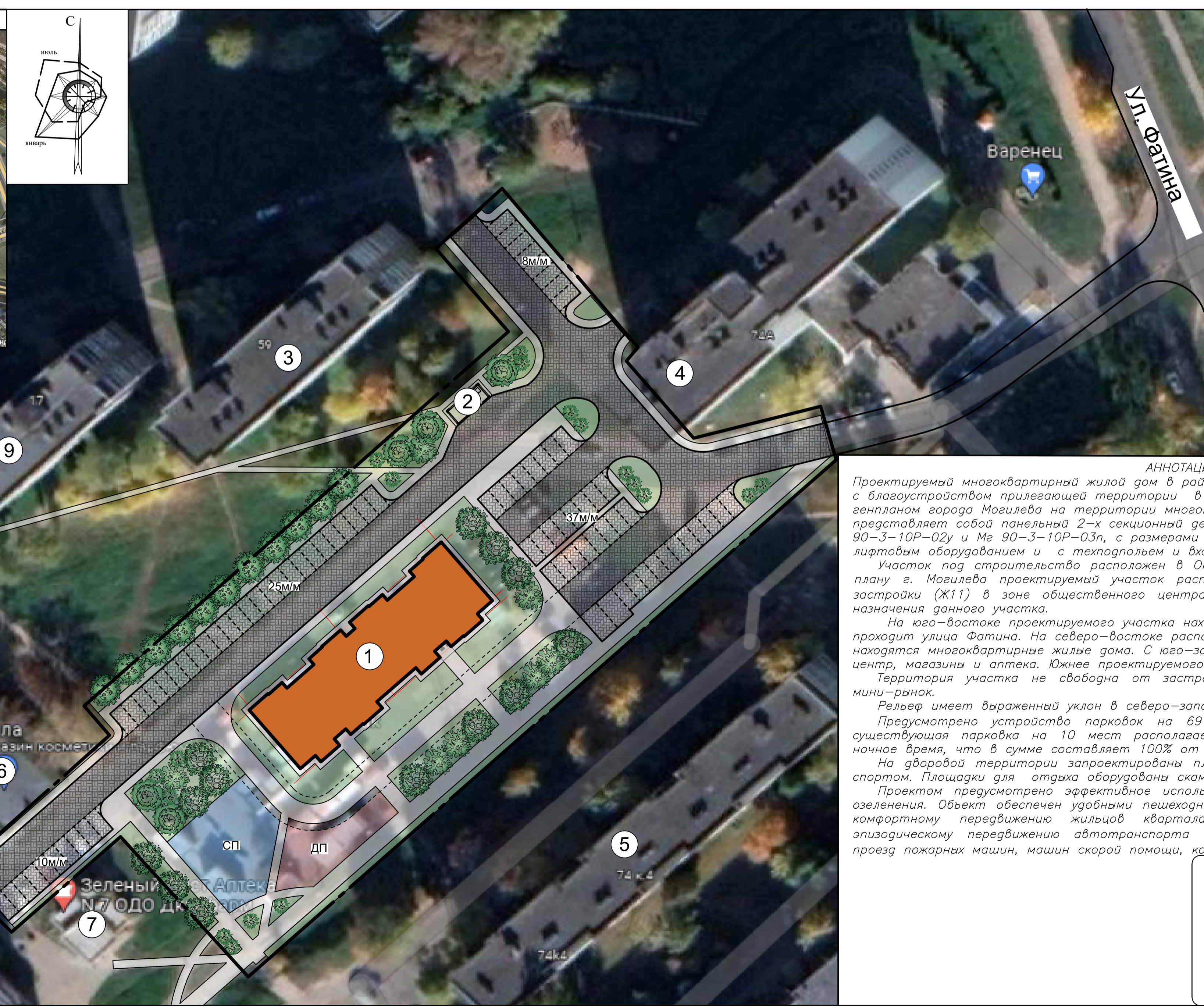
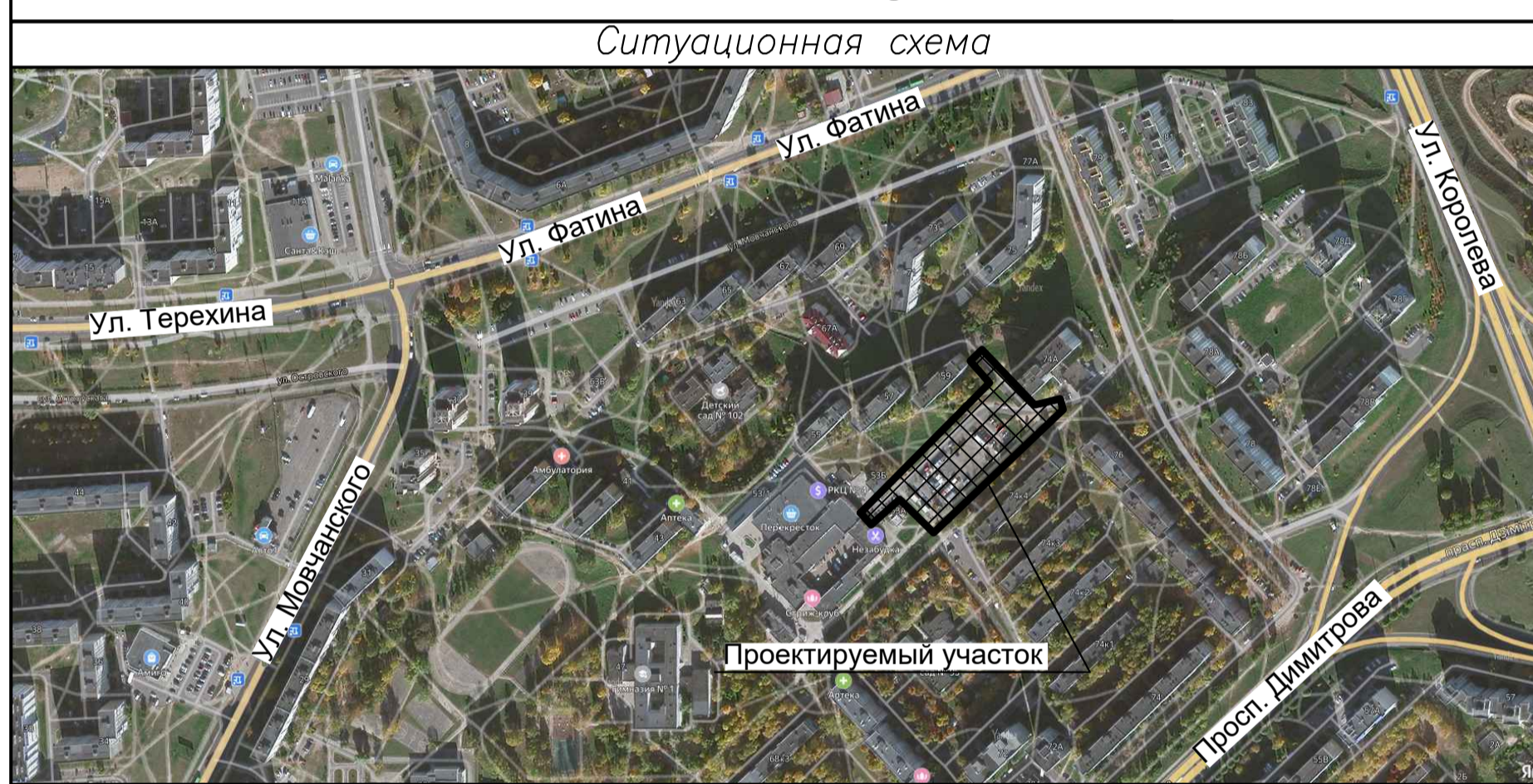
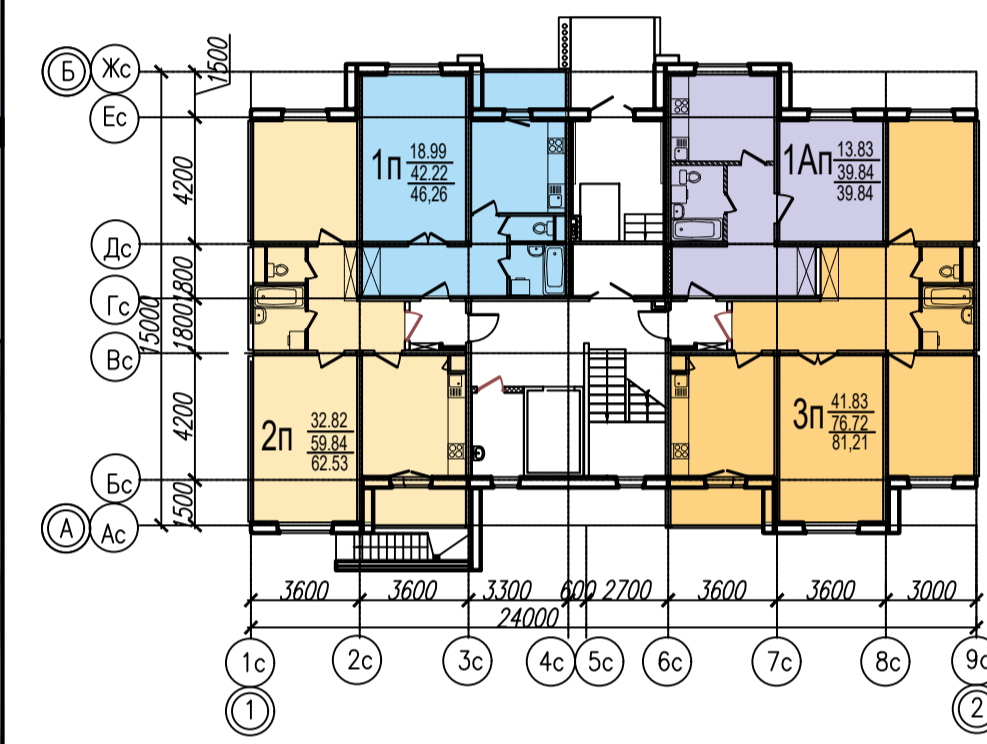
Многоквартирный жилой дом в районе жилого дома № 74к4 по проспекту Димитрова с благоустройством прилегающей территории в г. Могилеве



План первого этажа. Секция серии Мг 90-3-10Р-02у



План первого этажа. Секция серии Мг 90-3-10Р-03п



ТЕХНИКО-ЭКОНОМИЧЕСКИЕ ПОКАЗАТЕЛИ

- Жилая площадь квартир - 2281,81 м²
- Площадь квартир жилого дома (без учета летних помещений) - 4338,78 м²
- Общая площадь квартир жилого дома (при k=0,7) - 4546,98 м²
- Площадь жилого здания - 5538,12 м²
- Площадь застройки - 710,39 м²
- Строительный объем жилого дома - 20702,99 м³
в том числе:
 - ниже отм. 0.000 - 1632,25 м³
 - выше отм. 0.000 - 19070,74 м³
- Количество квартир в том числе:
 - однокомнатных - 30
 - двухкомнатных - 29
 - трехкомнатных - 20

Коэффициент отношения жилой площади к общей - 0,5.

Ведомость жилых и общественных зданий и сооружений

№ п/п	Наименование и обозначение	Этажность	Количество		Площадь, м2				Строительный объем, м3		
			Зданий	Квартир	Здания	Застройки	Общая	Здания	Всего	Здания	Всего
1	Многоквартирный жилой дом (проектируемый)	10	1	79	79						
2	Сооружение для размещения мусорных контейнеров (проект)										
3	Многоквартирный жилой дом (сущ.)	9	1								
4	Общездание (сущ.)	9	1								
5	Многоквартирный жилой дом (сущ.)	5	1								
6	Магазин (сущ.)	1	1								
7	Аптека (сущ.)	1	1								
8	Торговый центр (сущ.)	2	1								
9	Многоквартирный жилой дом (сущ.)	9	1								

- Условные обозначения**
- 1 - проектируемый жилой дом
 - 1 - существующие здания
 - существующее покрытие из а/бетона
 - проектируемые проезды (покрытие тротуарной бетонной плиткой на усиленном основании)
 - проектируемые тротуары, дорожки, площадки (покрытие тротуарной бетонной плиткой на усиленном основании)
 - проектируемые парковки (покрытие тротуарной бетонной плиткой на усиленном основании)
 - покрытие спортивной площадки синтетическое наливное
 - покрытие детской площадки синтетическое наливное
 - газон
 - проектируемые деревья и кустарники
 - Граница работ проектируемого жилого дома

АННОТАЦИЯ
Проектируемый многоквартирный жилой дом № 74к4 по проспекту Димитрова с благоустройством прилегающей территории в г. Могилеве располагается в соответствии с генпланом города Могилева на территории многоквартирной жилой застройки. Проектируемое здание представляет собой панельный 2-х секционный десятиэтажный жилой дом. Применены секции серии Мг 90-3-10Р-02у и Мг 90-3-10Р-03п, с размерами в осях 21,0х15,0м и 24,0х15,0м соответственно, с лифтовым оборудованием и с техподпольем и входом в него.

Участок под строительство расположен в Октябрьском районе г. Могилева. Согласно Генеральному плану г. Могилева проектируемый участок расположен в зоне многоквартирной многоэтажной жилой застройки (Ж11) в зоне общественного центра района (О2). Необходимо изменение функционального назначения данного участка.

На юго-востоке проектируемого участка находится многоквартирная жилая застройка. На востоке проходит улица Фатина. На северо-востоке располагается общежитие. С северо-запада от участка находятся многоквартирные жилые дома. С юго-запада располагается общественный центр, торговый центр, магазины и аптека. Южнее проектируемого участка находится детский сад № 95.

Территория участка не свободна от застройки, в настоящее время на территории находятся мини-рынок.

Рельеф имеет выраженный уклон в северо-западном и северо-восточном направлении. Предусмотрено устройство парковок на 69 мест (в т.ч. 2 места для инвалидов), а также существующая парковка на 10 мест располагается у аптеки и может использоваться жильцами в ночное время, что в сумме составляет 100% от количества квартир.

На дворовой территории запроектированы площадки для игр детей и отдыха взрослых и занятия спортом. Площадки для отдыха оборудованы скамейками, урнами.

Проектом предусмотрено эффективное использование участка, высокий уровень благоустройства и озеленения. Объект обеспечен удобными пешеходными и транспортными связями, решение способствует комфортному передвижению жильцов квартала по дворовой территории и не препятствует эпизодическому передвижению автотранспорта (такси, разгрузка личных вещей из автотранспорта, проезд пожарных машин, машин скорой помощи, коммунальных служб).

г. Могилев
Многоквартирный жилой дом в районе жилого дома № 74к4 по проспекту Димитрова с благоустройством прилегающей территории в г. Могилеве

Частное унитарное предприятие "Ренессанс Проект"