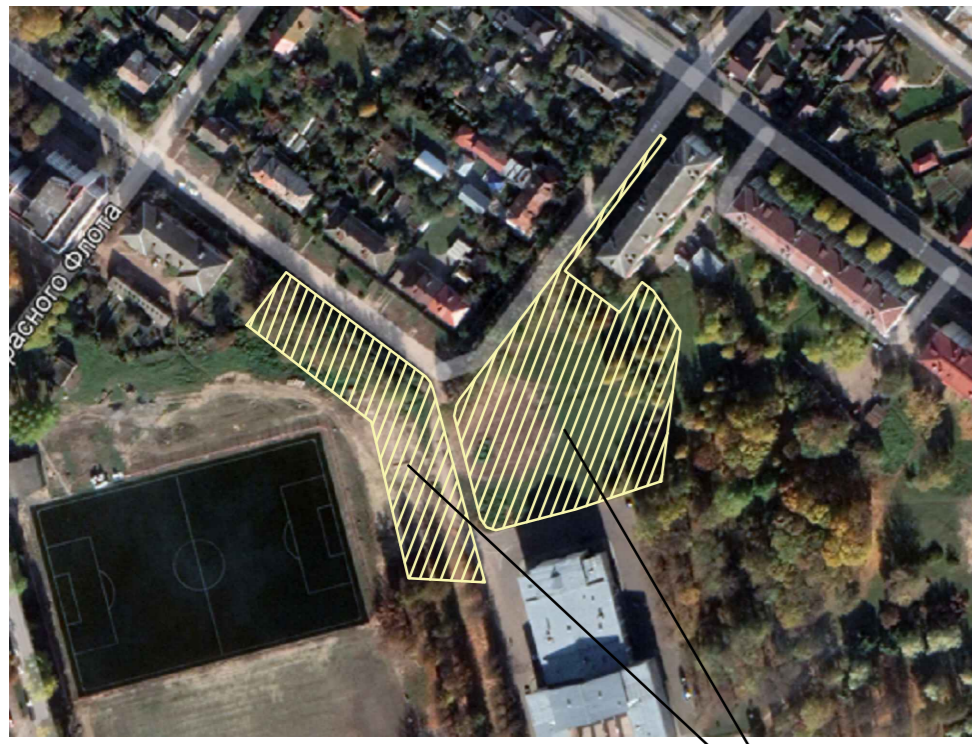


Многоквартирный жилой дом по ул. Черняховского с благоустройством прилегающей территории в г. Могилеве

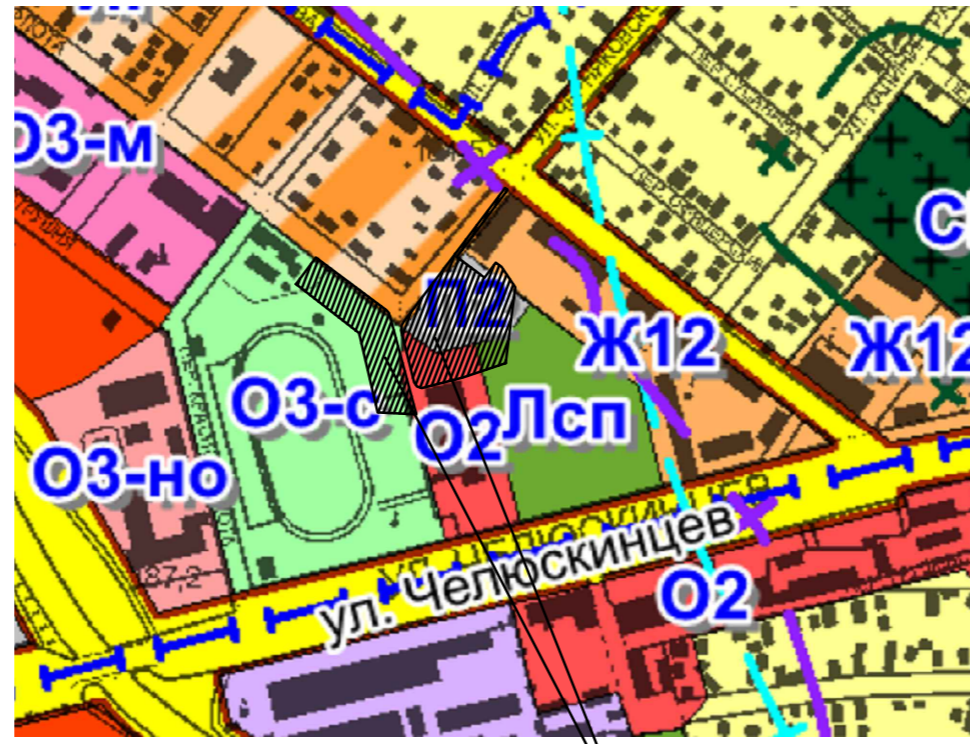


Ситуационная схема

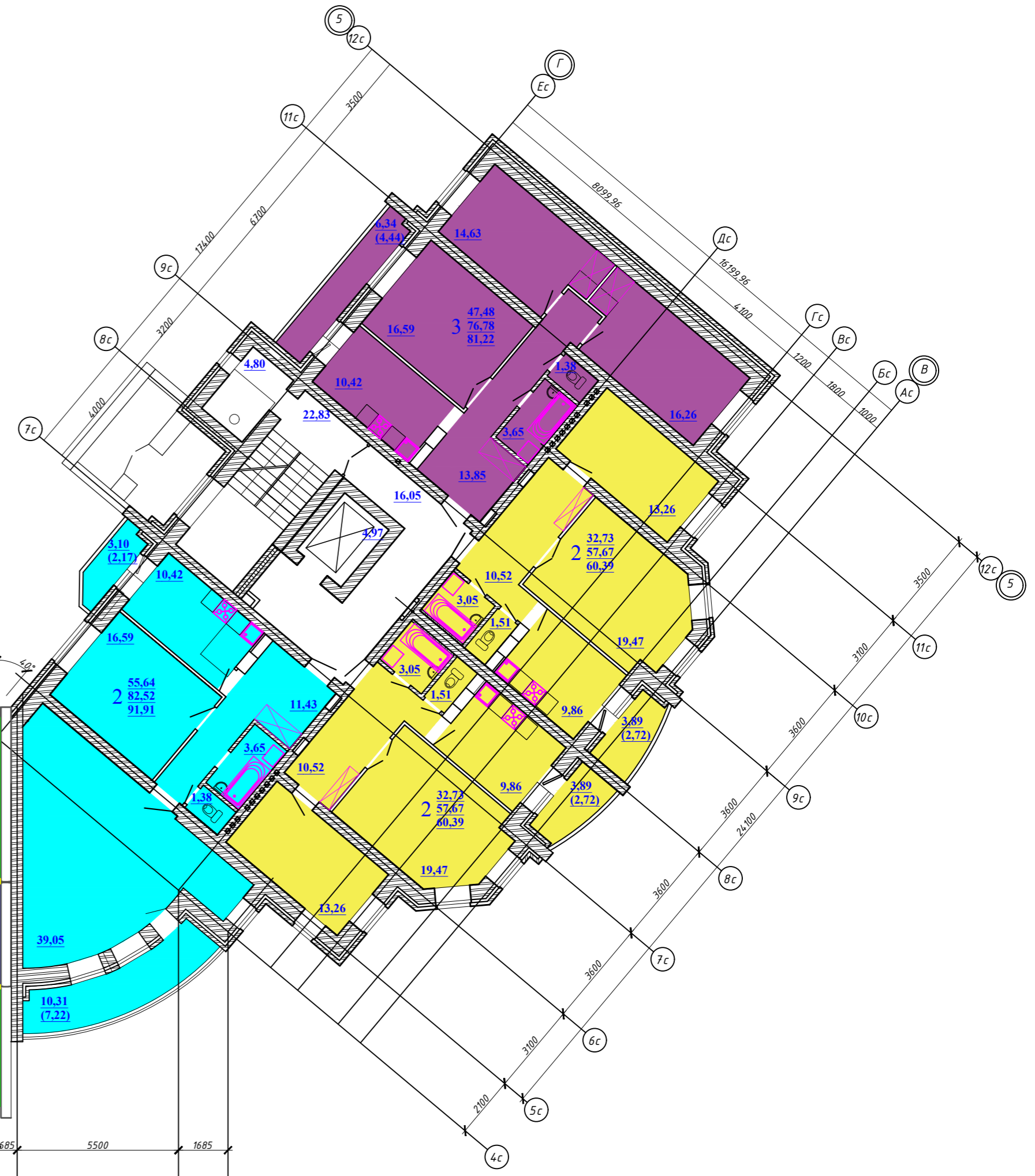


Участок работ

Схема функционального зонирования территории города



Участок работ



Технико-экономические показатели жилого дома:

72-квартирный жилой дом

Этажность – 5,6,7 этажей в зависимости от секции

Площадь жилого здания – 5074,57 м²

Общая площадь квартир (при k=0.7) – 4557,15 м²

Площадь квартир (общая без учета летних помещений) – 4309,79 м²

Однокомнатных – 17 шт.

Двухкомнатных – 43 шт.

Трехкомнатных – 12 шт.

площадь застройки жилого дома – 1202,00 м²

V строительный: – 8185,00 м³

Существующее положение

Проектируемый участок расположен в районе ул. Черняховского в зоне коммунально-складской зоны (ПЗ), общественных зон (ОЗ), (ОЗ-с) – согласно генеральному плану г. Могилева. на расстоянии 550м от проектируемого жилого дома расположен детский ясли-сад №45, на расстоянии 900м – средняя школа №11, поликлиника №7 – на расстоянии 150м, в шаговой доступности магазины. Территория участка свободна от застройки.

Проектные решения

Проектом предусмотрено строительство панельного секционного жилого здания с поворотной кирпичной секцией. Проектом предусмотрена одна 5-этажная рядовая-торцевая блок-секция на 20 квартир "1-2-2-3", одна 6-этажная рядовая блок-секция на 24 квартиры "1-1-2-2", одна 7-этажная поворотная секция из кирпича на 28 квартир. Проектом предусмотрено эффективное использование участка, высокий уровень благоустройства и озеленения. На дворовой территории запроектированы площадки для игр детей и отдыха взрослых и занятия физкультурой и игровыми видами спорта. Мусороудаление осуществляется на площадку для раздельного сбора ТБО, которая расположена на расстоянии более 20,0м от окон жилых домов и не более 115м от входов в здание.

Транспорт и пешеходные связи

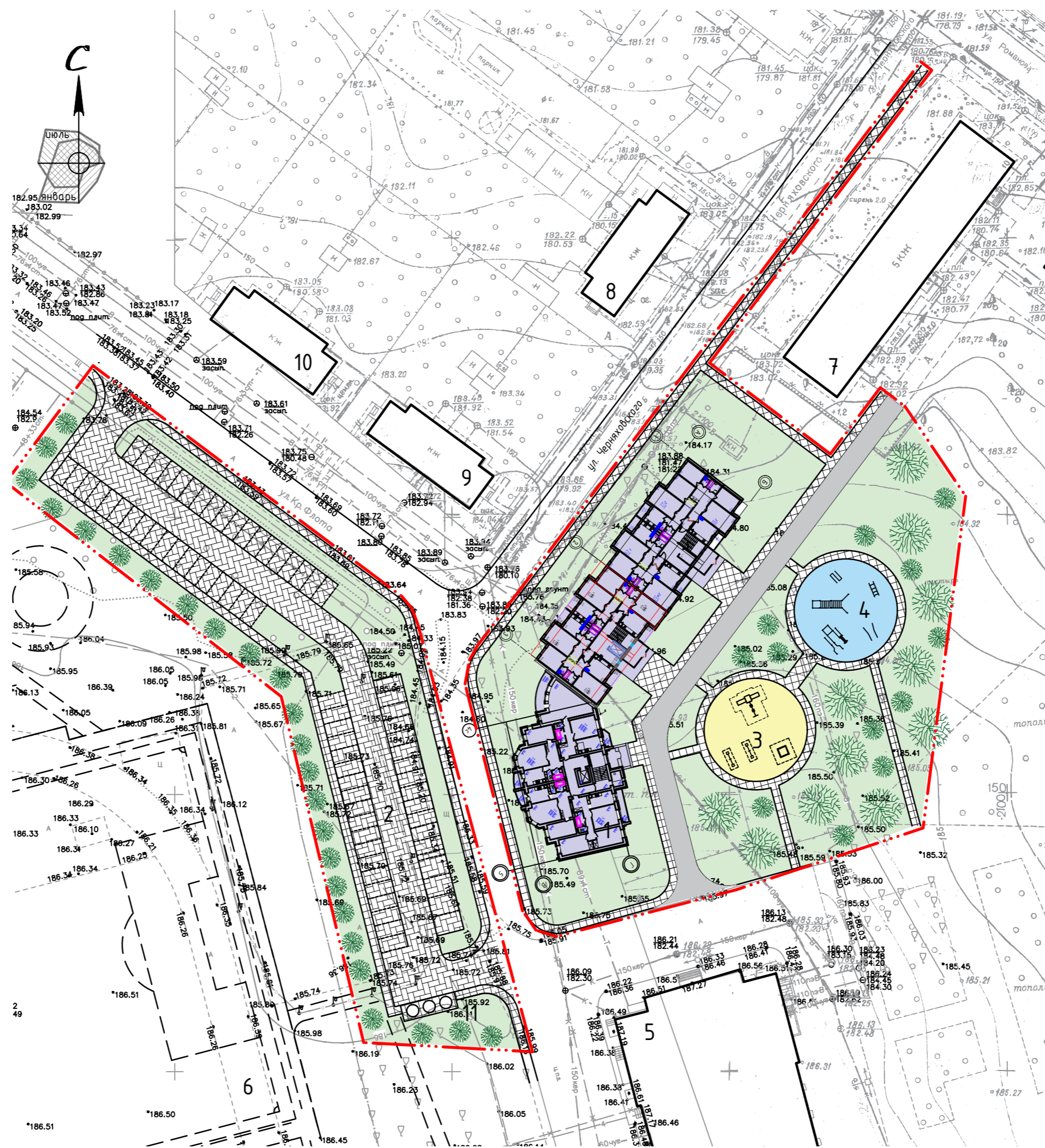
Проектом предусмотрен 2 выхода на прилегающую улично-дорожную сеть, устройство местных проездов, обеспечивающих минимальное транспортное движение по дворовой территории, устройство парковок на прилегающей территории. Проектом предусмотрено устройство парковок на 72 места (в т.ч. 4 места для инвалидов), что составляет 100% от количества квартир.

Инсоляция

Проектным решением обеспечивается необходимая продолжительность инсоляции каждой квартиры более 2-х часов, территории детских игровых площадок, спортивных площадок и зон отдыха жилых домов более 2,5 часов.

Мероприятия для физически-ослабленных лиц

Для создания безбарьерной среды при передвижении физически ослабленных лиц, взрослых с детскими колясками и детей предусмотрено устройство уплотненного бортового камня без перепада высот в местах пересечения пешеходных потоков с транспортными. Места пересечения пешеходных путей с транспортными обозначены тактильной плиткой контрастного цвета. Предусмотрена организация 4 парковочных места (размером 8,0х3,5м) для автотранспорта лиц с нарушениями опорно-двигательного аппарата. Расстояние от них до входов в подъезд не превышает 50м.



№ по плану	Наименование и обозначение	Этажность	Земельный участок	Количество квартир	Площадь, м ²			Строительный объем, м ³	
					застройки	общая	здания	всего	
1	Многоквартирный жилой дом серии МГ90 в конструкции ДАО "Росиндустрия ДСК (проект.)"	5-7	3	24	72	-	-	-	-
2	Автомобильная парковка на 72 м/места (проект.)	-	-	-	-	-	-	-	-
3	Детская игровая площадка	-	-	-	-	-	-	-	-
4	Спортивная площадка с тренажерами (проект.)	-	-	-	-	-	-	-	-
5	Дом культуры	-	-	-	-	-	-	-	-
6	Стадион	-	-	-	-	-	-	-	-
7	Многоквартирный жилой дом (сущ.)	5	-	-	-	-	-	-	-
8	Многоквартирный жилой дом (сущ.)	2	-	-	-	-	-	-	-
9	Многоквартирный жилой дом (сущ.)	2	-	-	-	-	-	-	-
10	Многоквартирный жилой дом (сущ.)	2	-	-	-	-	-	-	-
11	Площадка ТБО заливная (проект.)	-	-	-	-	-	-	-	-

УСЛОВНЫЕ ОБОЗНАЧЕНИЯ

- 1 Проектируемое здание
- КН Существующие здания и сооружения
- Проезды
- Элементы озеленения
- Плиточное покрытие тротуаров
- Плиточное покрытие автопарковок
- Озеленение
- Наливное покрытие площадок
- Граница производства работ